

福祉・保健・医療の総合情報サイト

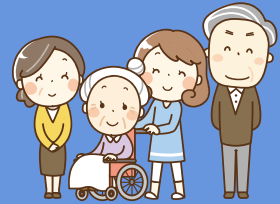


WAM NET

WELFARE AND MEDICAL SERVICE NETWORK SYSTEM



<https://www.wam.go.jp/>



WAM NET (ワムネット) は福祉・保健・医療に関する制度・施策やその取り組み状況などに関する情報をわかりやすく提供します。



まずはトップページへ！



- 施設情報を閲覧したい方は「情報公表システムコーナー」へ
- ニュースや行政情報を知りたい方は「お知らせコーナー」へ
- おすすめのコンテンツを見たい方は「情報ライブラリー」へ

様々なコンテンツをご用意していますので、是非ご覧ください！

スマートフォンサイト



スマートフォンでもご覧いただけます！

<https://www.wam.go.jp/content/wamnet/sppub/top>

WAM NET は、WAM 独立行政法人福祉医療機構が運営しています。

WAM 独立行政法人福祉医療機構は、国が進める社会保障を支える福祉医療の基盤づくりのための施策と連携し、社会福祉施設及び医療施設の整備のための貸付事業、施設の安定経営をバックアップするための経営診断・指導事業、社会福祉を振興するための事業に対する助成事業、社会福祉施設職員などのための退職手当共済事業、障害のある方の生活の安定を図るための心身障害者扶養保険事業、福祉保健医療情報を提供する事業、年金資金運用基金から承継した年金住宅融資等債権の管理・回収業務及び年金受給者への貸付資金の管理・回収業務など、多岐にわたる事業を展開しています。

福祉及び保健、医療に関する制度・施策や取り組み状況などの情報を提供しています。

▶ おすすめ

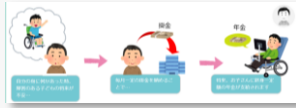
介護離職ゼロの実現に向けて

介護保険制度や介護サービスをはじめ、仕事と介護の両立のための制度などの情報を知ることができます。



障害者扶養共済制度関連情報

障害のあるお子さんを扶養している親御さんが亡くなられたとき、お子さんに年金を支給する制度をご紹介します。



子育て・介護と仕事の両立支援情報ポータル

人事労務担当、管理職等を対象に、子育て・介護と仕事の両立に役立つWAM NETの掲載情報をワンストップで提供しています。



介護報酬改定フォローアップ

報酬改定に関するQ&Aなど、介護保険事業所の経営者や事務担当者に役立つ情報を掲載しています。



妊娠期お役立ち情報

安心して妊娠期間を過ごせるように、妊娠中の心得や産後に備えて知っておくと良い情報について紹介しています。



イベント・セミナー情報

専門職の方のスキル向上や、法人運営に役立つ会計・労務をテーマにしたものなど、福祉医療に関するイベント情報を掲載しています。



▶ 主なコンテンツ

行政情報

国で開催される会議の資料や情報など、国の制度やその動向などに関する情報を知ることができます。



制度解説コーナー

制度やサービスの解説に加えて、実際にサービスを利用するまでの流れについてもご紹介しています。



サービス取組み事例紹介
各地域のニュース

施設や事業所における優良事例や地域に根ざした福祉・保健・医療関連のニュースを閲覧することができます。



皆さんの「知りたい！」に応えます！ こんな時にご利用ください！

- ・利用できる制度や福祉サービス、相談窓口を知りたい
- ・福祉や保健、医療の分野で働いてみたい
- ・自分の地域にある施設について知りたい

一般の方

- ・業務に役立つ情報が知りたい
- ・介護報酬や診療報酬の動向などについて知りたい

専門職

- ・相談者に制度や地域の施設を効率よく説明したい
- ・制度の動向や国などの資料をいち早く知りたい
- ・他の地域の取り組みを参考にしたい

行政機関



NPO
ボランティア

- ・他の地域の取り組みを参考にしたい
- ・参加できる活動やイベントを紹介したい

- ・介護離職をなんとか防ぎたい
- ・従業員に制度やサービスの利用を上手に勧めたい

企業・勤労者

施設経営者

- ・社会福祉施設や医療機関などの経営に役立つ情報を知りたい
- ・人材不足を解消し、優れた人材を確保したい





国の施策に基づく情報システムを安定的に運用し、社会福祉法人や障害福祉サービス等事業所、保育所等の情報を公表しています。ぜひご覧ください。

1

全国の社会福祉法人の現況報告書や計算書類等（決算書等）を閲覧できます

社会福祉法人の現況報告書等情報検索

- 全国各地の社会福祉法人の現況報告書や決算書などの情報を住所や名称などから検索できます。
- 各法人の情報は、法人詳細情報ページで以下の情報を閲覧できます。

- 法人基本情報** 法人番号、法人の名称、所在地、電話番号、ホームページ、メールアドレス
- 事業所一覧** 事業所の名称、事業所の所在地、サービスの種類
- 現況報告書等のダウンロード** 現況報告書、計算書類、社会福祉充実計画
- 所轄庁** 当該社会福祉法人を管轄する所轄庁の名称、住所、電話番号、ホームページ



障害福祉サービス等情報検索

- 知りたい地域の障害福祉サービス等事業所の情報を住所や名称などから検索できます。
- 「事業所詳細情報」ページでは、事業所のサービス内容、従業者、利用料に関する事項などの基本的な情報のほか、事業所運営に関する情報が掲載されています。

2

障害福祉サービス等事業所を検索できます



こんな時にご活用ください!!

- お住まいの地域でサービスを提供している事業所を探したい
- ご家族・お子さまが受けられるサービスの内容を知りたい
- 利用する事業所の職員の体制などを知りたい
- 就職を考えている法人が運営している事業所を調べたい



3

全国の認定子ども園や保育所（認可外含む）、幼稚園などの情報が検索できます

保育所・認定子ども園等情報検索



子ども・子育て支援情報公表システム



- お住まいの地域や最寄り駅などから認定子ども園や保育所（認可外含む）、幼稚園などの情報を検索することができます。
- 検索結果として、地図情報と施設の詳細情報をあわせて閲覧できます。

災害時にもWAM NET



障害福祉サービス事業所、児童福祉施設等の皆さまへ

令和3年度より、厚生労働省および各自治体と障害福祉サービス事業所、児童福祉施設等をつなぎ、災害発生時における施設の被害状況を迅速に把握・共有するための「災害時情報共有システム」について運用を開始しています。

近くの施設を探したい

もっと詳しく調べたい

Twitter



プロフィールを編集

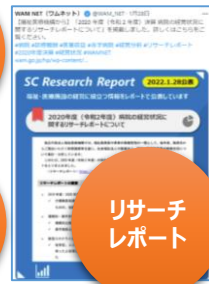
▶ WAM NETでは、日々様々な情報を発信しています!



ニュース



行政情報



リサーチ
レポート



その他
様々な情報
を発信中!

✉ WAM NETメールマガジン

会員登録をいただくと、WAM NET掲載情報などをお知らせするメールマガジンを受信できます。

※ 会員登録は、介護保険指定事業者、社会福祉施設、医療施設の事業者等が対象です

🖥️ バナー広告掲載のご案内

WAM NETではバナー広告を募集しています。福祉医療に関する事業等のPRを行いたい方はぜひご検討ください。

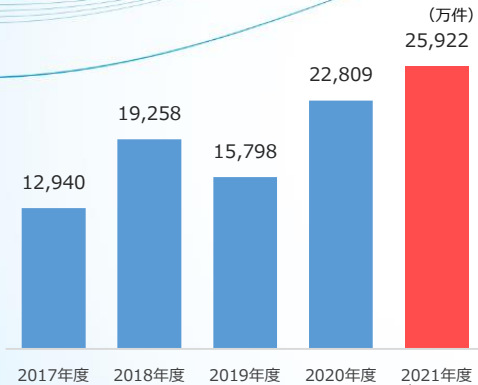
バナー広告募集中

※ 申込に当たっては、必ず広告掲載要領をお読みのうえ、お申し込みください

WAM NETの利用状況など

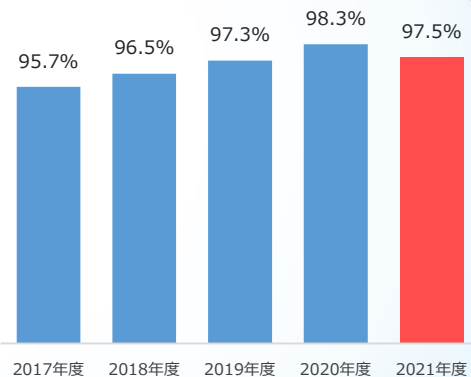
ヒット件数

ヒット件数は増加傾向にあり、2021年度は2億5,922万件です。



利用者満足度

2021年度の利用者満足度は95%を超える高い水準です。



◎ 反社会的勢力との関係遮断について

当機構は反社会的勢力との関係を遮断し、排除するため、警察等関係機関とも連携して適切に対応しています。詳細は、当機構ホームページ「反社会的勢力との関係遮断について」をご覧ください。

◎ 顧客情報の取扱いについて

ご提出いただいた顧客情報は、適切に保管・廃棄等の管理を行っており、福祉保健医療情報サービス事業のために使用するほか、機構の他事業間で共有することがあります。詳細は、当機構ホームページ「顧客情報の取扱いについて」をご覧ください。

◎ お問い合わせ先

独立行政法人福祉医療機構
情報事業部 WAM NET事業課・WAM NET振興課
TEL 03-3438-9948 FAX 03-3438-9949
メール webmaster2@wamnet.wam.go.jp



福祉・保健・医療の総合情報サイト

WAM NET

<https://www.wam.go.jp>

🔍 WAM NET

検索