

# 社会福祉法人経営動向調査の概要

2022年10月7日（金）

独立行政法人福祉医療機構  
経営サポートセンター リサーチグループ

## 社会福祉法人経営動向調査（2022年9月調査）の概要

### 目的

社会福祉法人と特別養護老人ホームの現場の実感を調査し、運営実態を明らかにすることで、社会福祉法人の経営や社会福祉政策の適切な運営に寄与する

### 対象・回答状況

対 象 特別養護老人ホームを運営する社会福祉法人 519法人  
(WAMに登録しているモニター)

回 答 数 420法人

有効回答数 420法人

有効回答率 80.9%

### 実施期間

2022年9月1日（木）～2022年9月22日（木）

### 方法

Web上で実施

## サンプル属性

### 社会福祉法人

単位：法人

地域ブロック	大規模法人	中規模法人	小規模法人	合計
北海道	6	7	3	16
東北	17	12	12	41
北関東	7	18	22	47
南関東	34	22	23	79
東海	20	12	9	41
北陸	12	10	7	29
近畿	38	27	16	81
中国	7	15	7	29
四国	8	1	4	13
九州・沖縄	6	21	17	44
合計	155	145	120	420

\* 地域ブロック…北海道：北海道 東北：青森県、岩手県、宮城県、秋田県、山形県、福島県 北関東：茨城県、栃木県、群馬県、山梨県、長野県  
南関東：埼玉県、千葉県、東京都、神奈川県 東海：静岡県、岐阜県、愛知県、三重県 北陸：富山県、石川県、福井県、新潟県  
近畿：滋賀県、京都府、大阪府、兵庫県、奈良県、和歌山県 中国：鳥取県、島根県、岡山県、広島県、山口県  
四国：徳島県、香川県、愛媛県、高知県 九州・沖縄：福岡県、佐賀県、熊本県、大分県、宮崎県、鹿児島県、沖縄県

\* 法人規模…大規模法人：従業員200人以上 中規模法人：従業員100人以上200人未満 小規模法人：従業員100人未満

### 特別養護老人ホーム

単位：施設

施設種類	大規模施設			中規模施設			小規模施設			合計
	従来型	ユニット型	その他	従来型	ユニット型	その他	従来型	ユニット型	その他	
1級地	1	1	1	6	2	0	0	0	0	11
2級地	6	2	0	4	1	0	0	2	0	15
3級地	5	1	0	2	0	0	0	5	0	13
4級地	1	2	0	8	6	0	0	1	0	18
5級地	3	6	1	9	7	2	0	6	0	34
6級地	3	8	5	14	11	4	0	13	0	58
7級地	5	3	2	18	15	5	1	18	3	70
その他	12	9	1	74	42	27	4	28	4	201
合計	36	32	10	135	84	38	5	73	7	420

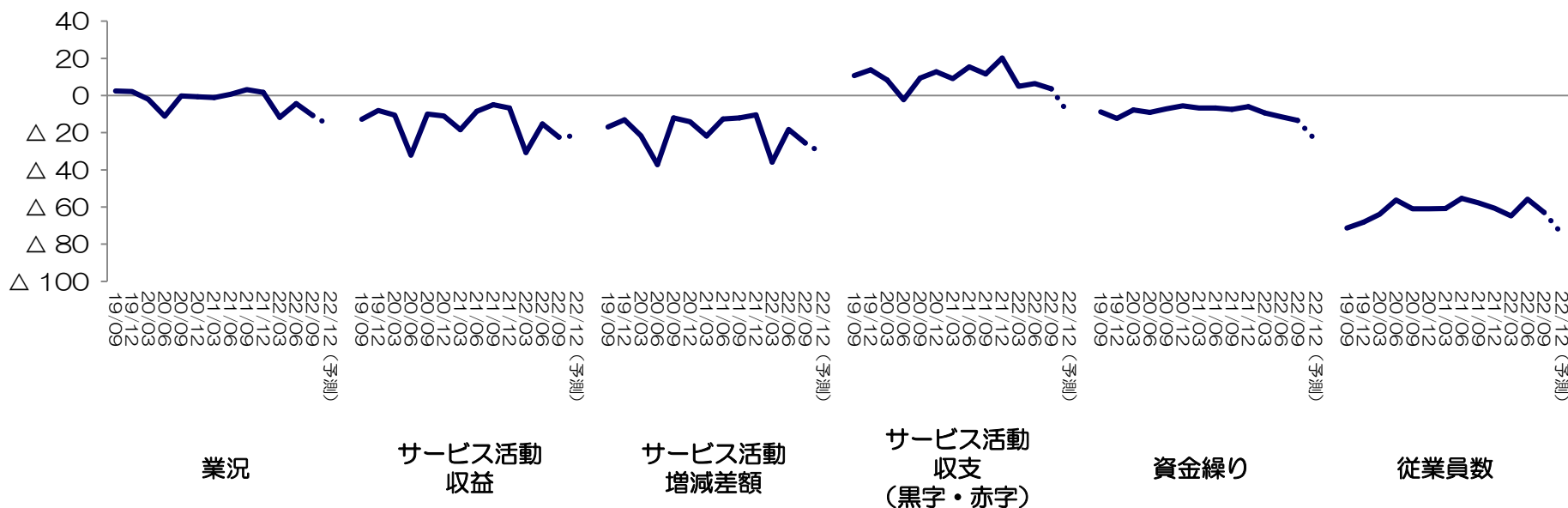
\* 級地…介護報酬における地域区分

\* 施設規模…大規模施設：定員100人以上 中規模施設：定員30人以上99人以下 小規模施設：定員29人以下

\* 施設種類「その他」…一部ユニット型又は従来型とユニット型の併設

## 1. 社会福祉法人の結果（概要）

単位：DI（%ポイント）

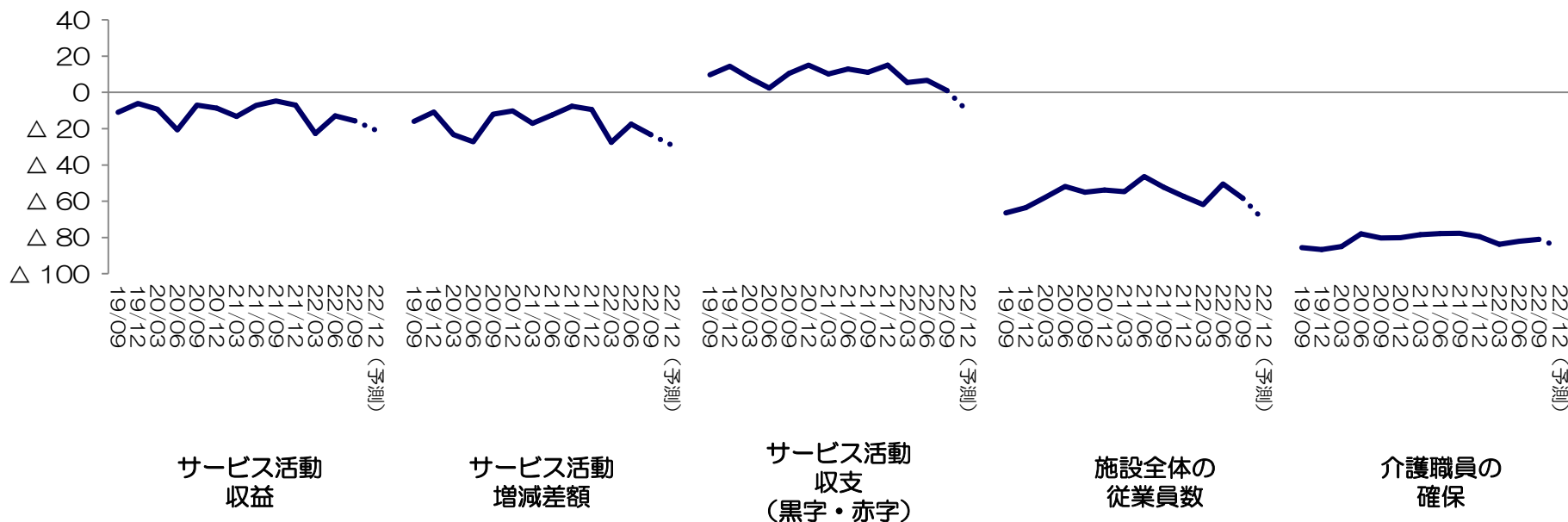


- ・業況判断のDIは、前回調査から6%ポイント低下し、 $\Delta 11$ となった。
- ・サービス活動収益のDIは、前回調査から7%ポイント低下し、 $\Delta 22$ となった。
- ・サービス活動増減差額のDIは、前回調査から7%ポイント低下し、 $\Delta 25$ となった。
- ・サービス活動収支（黒字・赤字）のDIは、前回調査から3%ポイント低下し、4となった。
- ・資金繰りのDIは、前回調査から2%ポイント低下し、 $\Delta 13$ となった。
- ・従業員数のDIは、前回調査から7%ポイント低下し、 $\Delta 63$ となった。

\*DIは各項目の第1選択肢の回答数割合から第3選択肢の回答数割合を差し引いて算出。業況：「良い」－「悪い」、サービス活動収益及びサービス活動増減差額：「増加」－「減少」、サービス活動収支：「黒字」－「赤字」、資金繰り：「容易」－「厳しい」、従業員数：「過剰」－「不足」

## 2. 特別養護老人ホームの結果（概要）1

単位：DI（%ポイント）

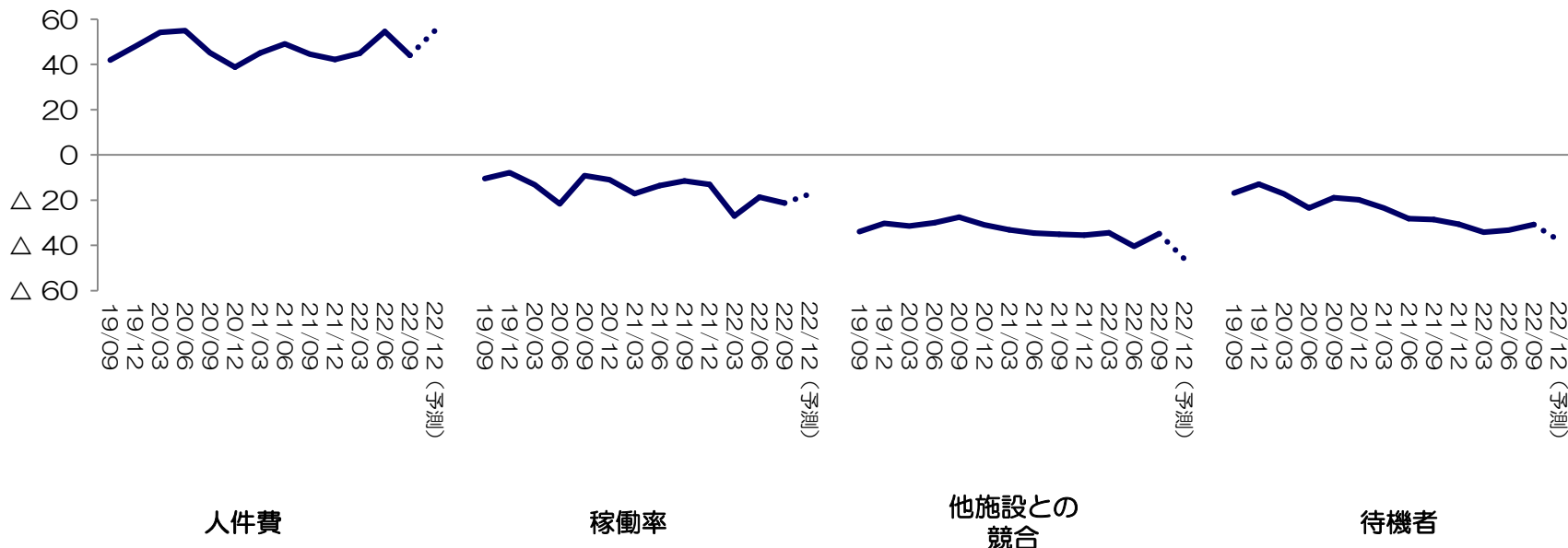


- サービス活動収益のDIは、前回調査から3%ポイント低下し、△16となった。
- サービス活動増減差額のDIは、前回調査から6%ポイント低下し、△23となった。
- サービス活動収支（黒字・赤字）のDIは、前回調査から6%ポイント低下し、1となった。
- 施設全体の従業員数のDIは、前回調査から8%ポイント低下し、△58となった。
- 介護職員の確保のDIは、前回調査から1%ポイント上昇し、△81となった。

\* DIは各項目の第1選択肢の回答数割合から第3選択肢の回答数割合を差し引いて算出。サービス活動収益及びサービス活動増減差額：「増加」－「減少」、サービス活動収支（黒字・赤字）：「黒字」－「赤字」、施設全体の従業員数：「過剰」－「不足」、介護職員の確保：「容易」－「厳しい」

## 2. 特別養護老人ホームの結果（概要）2

単位：DI（%ポイント）



- 人件費のDIは、前回調査から10%ポイント低下し、44となった。
- 稼働率のDIは、前回調査から3%ポイント低下し、△21となった。
- 他施設との競合のDIは、前回調査から6%ポイント上昇し、△35となった。
- 待機者のDIは、前回調査から3%ポイント上昇し、△31となった。

\* DIは各項目の第1選択肢の回答数割合から第3選択肢の回答数割合を差し引いて算出（人件費のみ第3選択肢の回答数割合から第1選択肢の回答数割合を差し引いて算出）。人件費「増加」－「減少」、稼働率：「上昇」－「低下」、他施設との競合：「敵しくない」－「敵しい」、待機者：「増加」－「減少」

# 詳細版

### 3. 社会福祉法人

#### 3-1 社会福祉法人 全体

単位：DI（%ポイント）

	2022年6月調査		2022年9月調査			
	最近	先行き	最近	変化幅	先行き	変化幅
1. 業況 (1:良い 2:さほど良くない 3:悪い)	△ 4	△ 5	△ 11	△ 6	△ 16	△ 5
2. サービス活動収益 (1:増加 2:横ばい 3:減少)	△ 15	△ 12	△ 22	△ 7	△ 22	1
3. サービス活動増減差額 (1:増加 2:横ばい 3:減少)	△ 18	△ 19	△ 25	△ 7	△ 31	△ 5
4. サービス活動収支（黒字・赤字） (1:黒字 2:均衡 3:赤字)	6	1	4	△ 3	△ 9	△ 13
5. 資金繰り (1:容易 2:さほど厳しくない 3:厳しい)	△ 12	△ 22	△ 13	△ 2	△ 23	△ 10
6. 従業員数 (1:過剰 2:適正 3:不足)	△ 56	△ 69	△ 63	△ 7	△ 73	△ 10

単位：%

7. 経営上の課題（複数回答、最大3つ）	2022年6月調査	2022年9月調査	差
収益の低下	45.9	51.7	5.7
需要の低下	15.3	15.0	△ 0.3
人件費の増加	62.2	59.5	△ 2.7
人件費以外の経費の増加	49.0	53.1	4.1
資金調達難	2.6	2.4	△ 0.3
職員確保難	69.9	69.3	△ 0.6
その他	6.2	6.4	0.2
とくになし ※上記事項のいずれも非該当	0.7	0.5	△ 0.2

\*「最近」は回答時点を、「先行き」は3ヶ月後を示す。「最近」で変化幅を問うものは3ヶ月前との対比（以下同様）

\*DIは第1選択肢の回答数の割合－第3選択肢の回答数の割合を表す（以下同様）

\*数値は四捨五入しているため、合計・差が一致しない場合がある（以下同様）



### 3. 社会福祉法人

#### 3-2 社会福祉法人 法人規模別

単位：DI（%ポイント）

	大規模法人						中規模法人						小規模法人					
	2022年 6月調査		2022年9月調査				2022年 6月調査		2022年9月調査				2022年 6月調査		2022年9月調査			
	最近	先行き	最近	変化幅	先行き	変化幅	最近	先行き	最近	変化幅	先行き	変化幅	最近	先行き	最近	変化幅	先行き	変化幅
1. 業況	2	1	0	△ 2	△ 6	△ 6	△ 11	△ 8	△ 14	△ 4	△ 17	△ 2	△ 4	△ 9	△ 20	△ 16	△ 28	△ 8
2. サービス活動収益	△ 10	△ 10	△ 18	△ 8	△ 19	△ 1	△ 17	△ 12	△ 23	△ 6	△ 16	8	△ 19	△ 13	△ 27	△ 8	△ 32	△ 5
3. サービス活動増減差額	△ 16	△ 16	△ 22	△ 6	△ 25	△ 3	△ 21	△ 19	△ 28	△ 7	△ 30	△ 2	△ 17	△ 24	△ 27	△ 9	△ 40	△ 13
4. サービス活動収支 （黒字・赤字）	16	16	17	2	8	△ 9	12	4	8	△ 4	△ 7	△ 14	△ 12	△ 22	△ 19	△ 8	△ 34	△ 15
5. 資金繰り	△ 7	△ 18	△ 6	0	△ 14	△ 8	△ 11	△ 20	△ 10	1	△ 20	△ 10	△ 18	△ 30	△ 27	△ 8	△ 38	△ 12
6. 従業員数	△ 64	△ 73	△ 62	2	△ 72	△ 10	△ 50	△ 66	△ 65	△ 14	△ 73	△ 8	△ 52	△ 68	△ 62	△ 10	△ 75	△ 13

単位：%

7. 経営上の課題 （複数回答、最大3つ）	2022年 6月調査	2022年 9月調査	差	2022年 6月調査	2022年 9月調査	差	2022年 6月調査	2022年 9月調査	差
収益の低下	47.3	56.8	9.5	43.7	51.0	7.3	47.1	45.8	△ 1.3
需要の低下	13.7	12.3	△ 1.4	15.2	17.2	2.0	17.4	15.8	△ 1.5
人件費の増加	61.0	61.3	0.3	68.2	57.2	△ 11.0	56.2	60.0	3.8
人件費以外の経費の増加	47.9	49.7	1.7	50.3	54.5	4.2	48.8	55.8	7.1
資金調達難	2.1	1.9	△ 0.1	2.6	3.4	0.8	3.3	1.7	△ 1.6
職員確保難	74.0	67.1	△ 6.9	67.5	64.8	△ 2.7	67.8	77.5	9.7
その他	6.8	4.5	△ 2.3	5.3	10.3	5.0	6.6	4.2	△ 2.4
とくになし	0.7	0.6	△ 0.0	0.7	0.7	0.0	0.8	0.0	△ 0.8
※上記事項のいずれも非該当									

### 3. 社会福祉法人

#### 3-3-1 社会福祉法人 地域ブロック別 ー北海道・東北・北関東ー

単位：DI（%ポイント）

	北海道						東北						北関東					
	2022年 6月調査		2022年9月調査				2022年 6月調査		2022年9月調査				2022年 6月調査		2022年9月調査			
	最近	先行き	最近	先行き		最近	先行き	最近	先行き		最近	先行き	最近	先行き		最近	先行き	
				変化幅	変化幅				変化幅	変化幅				変化幅	変化幅			
1. 業況	△ 20	△ 13	6	26	△ 6	△ 13	0	0	△ 12	△ 12	△ 17	△ 5	2	△ 6	6	4	△ 9	△ 15
2. サービス活動収益	△ 40	△ 20	△ 31	9	△ 50	△ 19	△ 13	△ 10	△ 2	10	△ 12	△ 10	△ 12	△ 4	△ 2	10	△ 6	△ 4
3. サービス活動増減差額	△ 27	△ 13	△ 25	2	△ 38	△ 13	△ 15	△ 15	△ 12	3	△ 32	△ 20	△ 4	△ 14	2	6	△ 19	△ 21
4. サービス活動収支 (黒字・赤字)	△ 33	△ 33	6	40	0	△ 6	23	8	17	△ 5	△ 17	△ 34	0	△ 8	9	9	2	△ 6
5. 資金繰り	△ 27	△ 47	△ 31	△ 5	△ 44	△ 13	△ 8	△ 15	△ 12	△ 5	△ 24	△ 12	△ 2	△ 10	△ 6	△ 4	△ 13	△ 6
6. 従業員数	△ 60	△ 73	△ 69	△ 9	△ 75	△ 6	△ 50	△ 65	△ 54	△ 4	△ 76	△ 22	△ 61	△ 76	△ 60	2	△ 79	△ 19

単位：%

7. 経営上の課題 (複数回答、最大3つ)	2022年 6月調査	2022年 9月調査	差	2022年 6月調査	2022年 9月調査	差	2022年 6月調査	2022年 9月調査	差
収益の低下	26.7	56.3	29.6	30.0	31.7	1.7	49.0	36.2	△ 12.8
需要の低下	6.7	31.3	24.6	12.5	14.6	2.1	6.1	14.9	8.8
人件費の増加	80.0	43.8	△ 36.3	55.0	68.3	13.3	67.3	63.8	△ 3.5
人件費以外の経費の増加	46.7	56.3	9.6	60.0	73.2	13.2	42.9	44.7	1.8
資金調達難	0.0	0.0	0.0	0.0	0.0	0.0	0.0	0.0	0.0
職員確保難	73.3	75.0	1.7	75.0	78.0	3.0	67.3	74.5	7.1
その他	6.7	6.3	△ 0.4	15.0	7.3	△ 7.7	6.1	8.5	2.4
とくになし	0.0	0.0	0.0	0.0	2.4	2.4	2.0	2.1	0.1
※上記事項のいずれも非該当	0.0	0.0	0.0	0.0	2.4	2.4	2.0	2.1	0.1

### 3. 社会福祉法人

#### 3-3-2 社会福祉法人 地域ブロック別 一南関東・東海・北陸一

単位：DI（%ポイント）

	南関東						東海						北陸					
	2022年 6月調査		2022年9月調査				2022年 6月調査		2022年9月調査				2022年 6月調査		2022年9月調査			
	最近	先行き	最近	変化幅	先行き	変化幅	最近	先行き	最近	変化幅	先行き	変化幅	最近	先行き	最近	変化幅	先行き	変化幅
1. 業況	△ 10	△ 6	△ 15	△ 5	△ 14	1	14	7	5	△ 9	△ 7	△ 12	4	13	△ 14	△ 18	△ 17	△ 3
2. サービス活動収益	△ 15	△ 3	△ 27	△ 11	△ 14	13	5	△ 2	△ 10	△ 14	△ 17	△ 7	△ 21	△ 17	△ 34	△ 14	△ 14	21
3. サービス活動増減差額	△ 18	△ 13	△ 25	△ 8	△ 18	8	△ 2	△ 12	△ 20	△ 17	△ 24	△ 5	△ 29	△ 33	△ 48	△ 19	△ 28	21
4. サービス活動収支 （黒字・赤字）	5	3	5	0	△ 1	△ 6	42	16	29	△ 13	22	△ 7	25	25	△ 3	△ 28	△ 3	0
5. 資金繰り	△ 16	△ 28	△ 15	1	△ 24	△ 9	2	△ 9	5	3	△ 7	△ 12	△ 8	△ 21	△ 21	△ 12	△ 21	0
6. 従業員数	△ 65	△ 70	△ 66	△ 1	△ 75	△ 9	△ 56	△ 67	△ 66	△ 10	△ 71	△ 5	△ 42	△ 58	△ 55	△ 14	△ 69	△ 14

単位：%

7. 経営上の課題 （複数回答、最大3つ）	2022年 6月調査	2022年 9月調査	差	2022年 6月調査	2022年 9月調査	差	2022年 6月調査	2022年 9月調査	差
収益の低下	46.8	59.5	12.7	37.2	46.3	9.1	54.2	55.2	1.0
需要の低下	16.5	16.5	0.0	20.9	9.8	△ 11.2	12.5	0.0	△ 12.5
人件費の増加	64.6	58.2	△ 6.3	62.8	61.0	△ 1.8	66.7	58.6	△ 8.0
人件費以外の経費の増加	49.4	49.4	0.0	34.9	58.5	23.7	66.7	55.2	△ 11.5
資金調達難	2.5	1.3	△ 1.3	2.3	2.4	0.1	8.3	6.9	△ 1.4
職員確保難	73.4	70.9	△ 2.5	76.7	75.6	△ 1.1	70.8	65.5	△ 5.3
その他	6.3	7.6	1.3	4.7	0.0	△ 4.7	0.0	13.8	13.8
とくになし	1.3	0.0	△ 1.3	0.0	0.0	0.0	0.0	0.0	0.0
※上記事項のいずれも非該当									

### 3. 社会福祉法人

#### 3-3-3 社会福祉法人 地域ブロック別 一近畿・中国・四国一

単位：DI（%ポイント）

	近畿						中国						四国					
	2022年 6月調査		2022年9月調査				2022年 6月調査		2022年9月調査				2022年 6月調査		2022年9月調査			
	最近	先行き	最近	先行き		最近	先行き	最近	先行き		最近	先行き	最近	先行き		最近	先行き	
				変化幅	変化幅				変化幅	変化幅				変化幅	変化幅			
1. 業況	△ 7	△ 8	△ 16	△ 9	△ 17	△ 1	△ 11	△ 15	△ 3	8	△ 14	△ 10	0	△ 17	△ 15	△ 15	△ 23	△ 8
2. サービス活動収益	△ 12	△ 18	△ 25	△ 13	△ 28	△ 4	△ 22	△ 19	△ 24	△ 2	△ 24	0	△ 17	△ 42	△ 46	△ 29	△ 31	15
3. サービス活動増減差額	△ 15	△ 18	△ 26	△ 10	△ 37	△ 11	△ 33	△ 30	△ 38	△ 5	△ 41	△ 3	△ 25	△ 50	△ 46	△ 21	△ 38	8
4. サービス活動収支 (黒字・赤字)	8	10	0	△ 8	△ 12	△ 12	△ 11	△ 15	△ 17	△ 6	△ 34	△ 17	△ 17	△ 25	△ 8	9	△ 15	△ 8
5. 資金繰り	△ 14	△ 24	△ 19	△ 4	△ 22	△ 4	△ 7	△ 19	△ 3	4	△ 17	△ 14	8	△ 17	△ 23	△ 31	△ 46	△ 23
6. 従業員数	△ 62	△ 75	△ 65	△ 4	△ 72	△ 6	△ 63	△ 81	△ 69	△ 6	△ 86	△ 17	△ 58	△ 75	△ 77	△ 19	△ 85	△ 8

単位：%

7. 経営上の課題 (複数回答、最大3つ)	2022年 6月調査	2022年 9月調査	差	2022年 6月調査	2022年 9月調査	差	2022年 6月調査	2022年 9月調査	差
収益の低下	48.8	59.3	10.4	59.3	44.8	△ 14.4	58.3	61.5	3.2
需要の低下	15.5	9.9	△ 5.6	14.8	17.2	2.4	33.3	23.1	△ 10.3
人件費の増加	54.8	59.3	4.5	55.6	58.6	3.1	66.7	53.8	△ 12.8
人件費以外の経費の増加	58.3	55.6	△ 2.8	40.7	44.8	4.1	41.7	61.5	19.9
資金調達難	3.6	3.7	0.1	3.7	3.4	△ 0.3	0.0	0.0	0.0
職員確保難	70.2	59.3	△ 11.0	70.4	75.9	5.5	75.0	61.5	△ 13.5
その他	8.3	6.2	△ 2.2	3.7	6.9	3.2	0.0	0.0	0.0
とくになし	0.0	0.0	0.0	0.0	0.0	0.0	0.0	0.0	0.0
※上記事項のいずれも非該当	0.0	0.0	0.0	0.0	0.0	0.0	0.0	0.0	0.0

### 3. 社会福祉法人

#### 3-3-4 社会福祉法人 地域ブロック別 ー九州・沖縄ー

単位：DI（%ポイント）

	九州・沖縄					
	2022年6月調査		2022年9月調査			
	最近	先行き	最近	変化幅	先行き	変化幅
1. 業況	△ 13	△ 9	△ 32	△ 18	△ 34	△ 2
2. サービス活動収益	△ 31	△ 18	△ 43	△ 12	△ 43	0
3. サービス活動増減差額	△ 38	△ 29	△ 43	△ 5	△ 52	△ 9
4. サービス活動収支 (黒字・赤字)	△ 16	△ 16	△ 14	2	△ 39	△ 25
5. 資金繰り	△ 29	△ 36	△ 18	11	△ 39	△ 20
6. 従業員数	△ 29	△ 49	△ 57	△ 28	△ 59	△ 2

単位：%

7. 経営上の課題 (複数回答、最大3つ)	2022年6月調査	2022年9月調査	差
収益の低下	48.9	61.4	12.5
需要の低下	20.0	27.3	7.3
人件費の増加	66.7	56.8	△ 9.8
人件費以外の経費の増加	40.0	40.9	0.9
資金調達難	4.4	4.5	0.1
職員確保難	51.1	63.6	12.5
その他	2.2	4.5	2.3
とくになし	2.2	0.0	△ 2.2

※上記事項のいずれも非該当

## 4. 特別養護老人ホーム

### 4-1 特別養護老人ホーム 全体

単位：DI（%ポイント）

	2022年6月調査		2022年9月調査				
	最近	先行き	最近	変化幅		先行き	変化幅
				最近	先行き		
1. サービス活動収益 (1:増加 2:横ばい 3:減少)	△ 13	△ 6	△ 16	△ 3	△ 20	△ 5	
2. サービス活動増減差額 (1:増加 2:横ばい 3:減少)	△ 17	△ 15	△ 23	△ 6	△ 29	△ 5	
3. サービス活動収支（黒字・赤字） (1:黒字 2:均衡 3:赤字)	7	2	1	△ 6	△ 10	△ 11	
4. 施設全体の従業員数 (1:過剰 2:適正 3:不足)	△ 50	△ 64	△ 58	△ 8	△ 70	△ 11	
5. 介護職員の確保 (1:容易 2:さほど厳しくない 3:厳しい)	△ 82	△ 86	△ 81	1	△ 85	△ 4	
6. 人件費 (1:増加 2:横ばい 3:減少)	55	58	44	△ 10	55	11	
7. 稼働率 (1:上昇 2:横ばい 3:低下)	△ 19	△ 9	△ 21	△ 3	△ 17	4	
8. 他施設との競合 (1:厳しくない 2:さほど厳しくない 3:厳しい)	△ 40	△ 49	△ 35	6	△ 46	△ 11	
9. 待機者 (1:増加 2:横ばい 3:減少)	△ 33	△ 40	△ 31	3	△ 38	△ 7	

## 4. 特別養護老人ホーム

### 4-2 特別養護老人ホーム 施設規模別

単位：DI（%ポイント）

	大規模施設						中規模施設						小規模施設					
	2022年 6月調査		2022年9月調査				2022年 6月調査		2022年9月調査				2022年 6月調査		2022年9月調査			
	最近	先行き	最近	先行き		最近	先行き	最近	先行き		最近	先行き	最近	先行き		最近	先行き	
				変化幅	変化幅				変化幅	変化幅				変化幅	変化幅			
1. サービス活動収益	△ 8	5	△ 23	△ 15	△ 15	8	△ 15	△ 7	△ 16	△ 1	△ 23	△ 7	△ 11	△ 13	△ 8	2	△ 16	△ 8
2. サービス活動増減差額	△ 13	△ 1	△ 28	△ 15	△ 17	12	△ 20	△ 19	△ 24	△ 4	△ 35	△ 11	△ 14	△ 14	△ 16	△ 2	△ 21	△ 5
3. サービス活動収支 （黒字・赤字）	6	15	5	△ 1	5	0	9	2	△ 0	△ 9	△ 13	△ 12	1	△ 9	1	△ 0	△ 14	△ 15
4. 施設全体の従業員数	△ 56	△ 58	△ 56	0	△ 56	0	△ 51	△ 64	△ 59	△ 8	△ 73	△ 14	△ 45	△ 68	△ 59	△ 14	△ 72	△ 13
5. 介護職員の確保	△ 82	△ 86	△ 76	6	△ 79	△ 4	△ 82	△ 86	△ 82	0	△ 87	△ 5	△ 81	△ 84	△ 82	△ 1	△ 85	△ 2
6. 人件費	55	59	38	△ 17	42	4	55	57	43	△ 12	54	11	52	58	52	0	67	15
7. 稼働率	△ 17	3	△ 26	△ 9	△ 18	8	△ 20	△ 11	△ 21	△ 1	△ 17	4	△ 16	△ 13	△ 18	△ 1	△ 19	△ 1
8. 他施設との競合	△ 38	△ 46	△ 41	△ 3	△ 50	△ 9	△ 39	△ 48	△ 32	7	△ 44	△ 12	△ 47	△ 56	△ 38	9	△ 48	△ 11
9. 待機者	△ 32	△ 33	△ 33	△ 1	△ 44	△ 10	△ 28	△ 37	△ 28	△ 1	△ 33	△ 5	△ 51	△ 54	△ 35	15	△ 46	△ 11

## 4. 特別養護老人ホーム

### 4-3 特別養護老人ホーム 級地別 —1級地・2級地・3級地—

単位：DI（%ポイント）

	1級地						2級地						3級地					
	2022年 6月調査		2022年9月調査				2022年 6月調査		2022年9月調査				2022年 6月調査		2022年9月調査			
	最近	先行き	最近	先行き		最近	先行き	最近	先行き		最近	先行き	最近	先行き				
				変化幅		変化幅				変化幅		変化幅				変化幅		変化幅
1. サービス活動収益	9	9	△ 36	△ 45	△ 45	△ 9	△ 7	0	△ 27	△ 20	△ 7	20	0	0	△ 38	△ 38	△ 38	0
2. サービス活動増減差額	9	△ 18	△ 45	△ 55	△ 55	△ 9	△ 20	△ 7	△ 13	7	△ 7	7	△ 21	△ 7	△ 46	△ 25	△ 31	15
3. サービス活動収支 (黒字・赤字)	△ 18	0	9	27	△ 9	△ 18	△ 7	20	13	20	13	0	△ 21	△ 7	△ 23	△ 2	△ 23	0
4. 施設全体の従業員数	△ 73	△ 73	△ 64	9	△ 82	△ 18	△ 60	△ 60	△ 40	20	△ 60	△ 20	△ 43	△ 50	△ 62	△ 19	△ 62	0
5. 介護職員の確保	△ 100	△ 100	△ 82	18	△ 82	0	△ 73	△ 80	△ 73	0	△ 80	△ 7	△ 79	△ 71	△ 77	2	△ 77	0
6. 人件費	55	55	36	△ 18	36	0	67	60	33	△ 33	47	13	36	36	38	3	54	15
7. 稼働率	9	0	△ 45	△ 55	△ 9	36	△ 13	7	△ 20	△ 7	△ 27	△ 7	△ 29	△ 7	△ 46	△ 18	△ 15	31
8. 他施設との競合	△ 36	△ 55	△ 9	27	△ 18	△ 9	△ 40	△ 53	△ 53	△ 13	△ 60	△ 7	△ 36	△ 29	△ 38	△ 3	△ 46	△ 8
9. 待機者	△ 27	△ 45	△ 18	9	△ 18	0	△ 53	△ 67	△ 27	27	△ 47	△ 20	△ 21	△ 21	△ 46	△ 25	△ 62	△ 15



## 4. 特別養護老人ホーム

### 4-3 特別養護老人ホーム 級地別 —4級地・5級地・6級地—

単位：DI（%ポイント）

	4級地						5級地						6級地					
	2022年 6月調査		2022年9月調査				2022年 6月調査		2022年9月調査				2022年 6月調査		2022年9月調査			
	最近	先行き	最近	先行き		最近	先行き	最近	先行き		最近	先行き	最近	先行き				
				変化幅	変化幅				変化幅	変化幅				変化幅	変化幅			
1. サービス活動収益	△ 32	0	△ 6	26	△ 17	△ 11	3	△ 6	△ 24	△ 26	△ 15	9	△ 9	△ 17	△ 7	2	△ 22	△ 16
2. サービス活動増減差額	△ 37	0	△ 17	20	△ 22	△ 6	△ 3	△ 9	△ 24	△ 21	△ 32	△ 9	△ 14	△ 28	△ 19	△ 5	△ 24	△ 5
3. サービス活動収支 （黒字・赤字）	△ 16	11	△ 6	10	△ 11	△ 6	17	11	12	△ 5	△ 3	△ 15	5	△ 5	0	△ 5	△ 12	△ 12
4. 施設全体の従業員数	△ 74	△ 74	△ 72	1	△ 72	0	△ 63	△ 69	△ 71	△ 8	△ 71	0	△ 52	△ 71	△ 62	△ 10	△ 67	△ 5
5. 介護職員の確保	△ 84	△ 79	△ 78	6	△ 78	0	△ 89	△ 89	△ 79	9	△ 79	0	△ 84	△ 88	△ 84	0	△ 86	△ 2
6. 人件費	37	37	44	8	50	6	37	51	41	4	62	21	55	67	50	△ 5	64	14
7. 稼働率	△ 21	5	0	21	△ 6	△ 6	△ 3	△ 11	△ 26	△ 24	△ 15	12	△ 16	△ 7	△ 12	3	△ 28	△ 16
8. 他施設との競合	△ 63	△ 53	△ 50	13	△ 50	0	△ 46	△ 54	△ 41	5	△ 53	△ 12	△ 62	△ 71	△ 47	16	△ 64	△ 17
9. 待機者	△ 42	△ 26	△ 44	△ 2	△ 56	△ 11	△ 26	△ 34	△ 35	△ 10	△ 35	0	△ 34	△ 48	△ 38	△ 3	△ 53	△ 16

## 4. 特別養護老人ホーム

### 4-3 特別養護老人ホーム 級地別 —7級地・その他—

単位：DI（%ポイント）

	7級地						その他					
	2022年 6月調査		2022年9月調査				2022年 6月調査		2022年9月調査			
	最近	先行き	最近	変化幅	先行き	変化幅	最近	先行き	最近	変化幅	先行き	変化幅
1. サービス活動収益	△ 18	△ 6	△ 6	12	△ 16	△ 10	△ 16	△ 6	△ 18	△ 2	△ 21	△ 3
2. サービス活動増減差額	△ 15	△ 19	△ 21	△ 7	△ 29	△ 7	△ 21	△ 13	△ 24	△ 3	△ 30	△ 6
3. サービス活動収支 （黒字・赤字）	24	16	4	△ 19	△ 4	△ 9	6	△ 4	△ 1	△ 7	△ 13	△ 12
4. 施設全体の従業員数	△ 43	△ 56	△ 47	△ 4	△ 61	△ 14	△ 47	△ 63	△ 59	△ 12	△ 74	△ 15
5. 介護職員の確保	△ 72	△ 78	△ 80	△ 8	△ 84	△ 4	△ 83	△ 88	△ 82	2	△ 88	△ 6
6. 人件費	57	72	47	△ 10	53	6	59	55	43	△ 15	54	10
7. 稼働率	△ 24	△ 15	△ 20	4	△ 11	9	△ 22	△ 10	△ 22	△ 1	△ 18	4
8. 他施設との競合	△ 47	△ 54	△ 29	18	△ 39	△ 10	△ 29	△ 41	△ 31	△ 2	△ 42	△ 11
9. 待機者	△ 41	△ 44	△ 31	10	△ 33	△ 1	△ 30	△ 37	△ 26	4	△ 32	△ 6

## 4. 特別養護老人ホーム

### 4-4 特別養護老人ホーム 従来型・ユニット型別

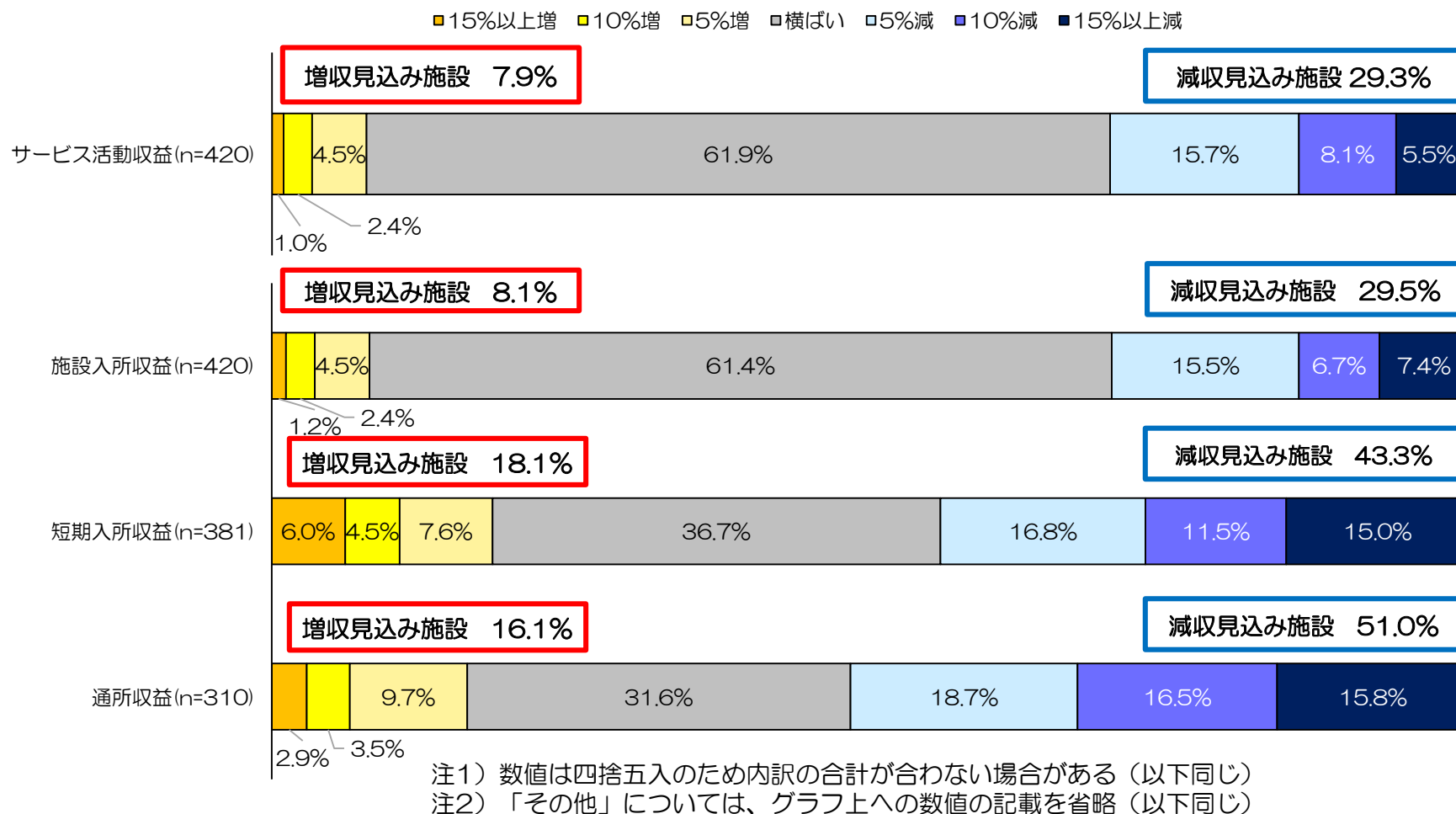
単位：DI（%ポイント）

	従来型						ユニット型					
	2022年6月調査		2022年9月調査				2022年6月調査		2022年9月調査			
	最近	先行き	最近	変化幅	先行き	変化幅	最近	先行き	最近	変化幅	先行き	変化幅
1. サービス活動収益	△ 19	△ 6	△ 22	△ 3	△ 23	△ 1	△ 12	△ 6	△ 13	△ 1	△ 17	△ 5
2. サービス活動増減差額	△ 23	△ 20	△ 26	△ 3	△ 35	△ 9	△ 18	△ 11	△ 22	△ 3	△ 24	△ 3
3. サービス活動収支 （黒字・赤字）	2	△ 2	△ 1	△ 2	△ 13	△ 12	8	5	1	△ 7	△ 7	△ 8
4. 施設全体の従業員数	△ 60	△ 67	△ 64	△ 4	△ 72	△ 9	△ 44	△ 63	△ 55	△ 11	△ 69	△ 14
5. 介護職員の確保	△ 83	△ 87	△ 85	△ 1	△ 86	△ 2	△ 82	△ 84	△ 81	1	△ 85	△ 4
6. 人件費	56	53	41	△ 14	57	15	55	62	49	△ 6	59	11
7. 稼働率	△ 19	△ 9	△ 23	△ 4	△ 17	6	△ 18	△ 7	△ 21	△ 3	△ 16	5
8. 他施設との競合	△ 33	△ 43	△ 29	4	△ 41	△ 13	△ 50	△ 59	△ 38	12	△ 49	△ 11
9. 待機者	△ 28	△ 36	△ 28	△ 1	△ 34	△ 5	△ 42	△ 47	△ 33	9	△ 42	△ 8

## 5. その他の調査項目の結果

## 5-1. 特別養護老人ホーム 2022年度上半期（2022年4月～2022年9月）収益見込み

### 2022年度上半期見込み（前年度同期比）



2022年度上半期のサービス活動収益（見込み）について、前年度同期比5%以上増収する見込みの施設は7.9%、5%以上減収する見込みの施設は29.3%となった。

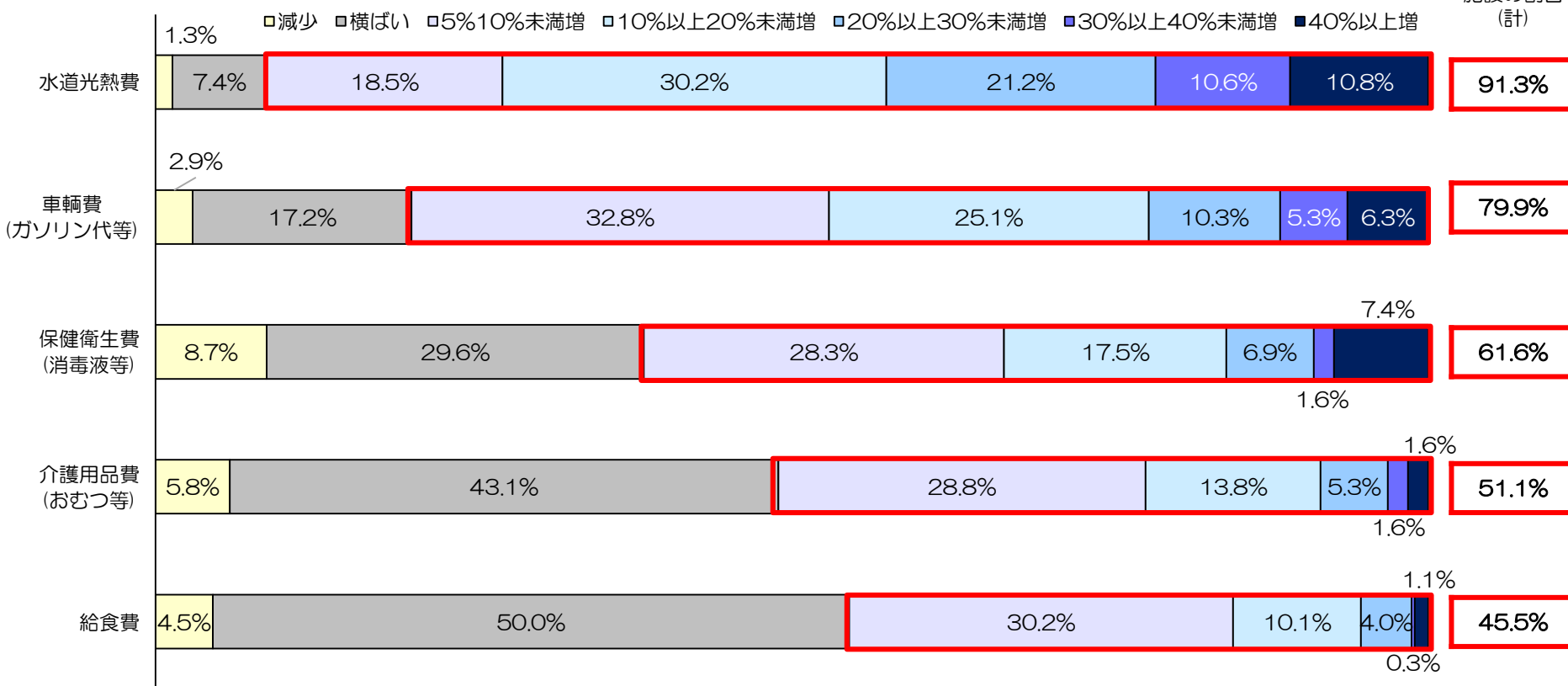
## 5-2. 原油価格や物価高騰による影響

### 各勘定科目の変化幅（2022年4月～6月／前年度同期比）

n=378

（物価高騰等により影響を受けたと回答した施設）

増加した  
施設の割合  
（計）

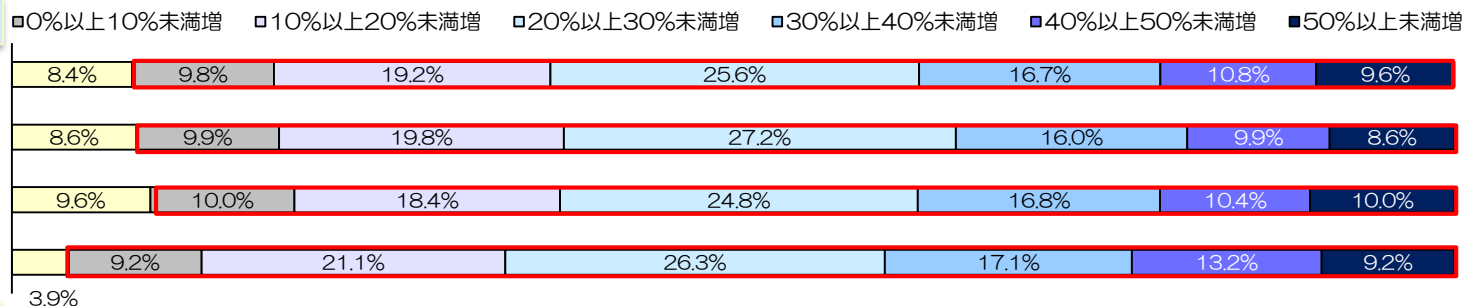


原油価格や物価高騰により経営上の影響を受けていると回答した施設のうち、前年度同期比で水道光熱費が増加した施設は91.3%、車輦費は79.9%であった。変化幅の内訳をみると、前年度同期比で水道光熱費が20%以上増加したと回答した施設は42.6%、車輦費は21.9%を占めた。

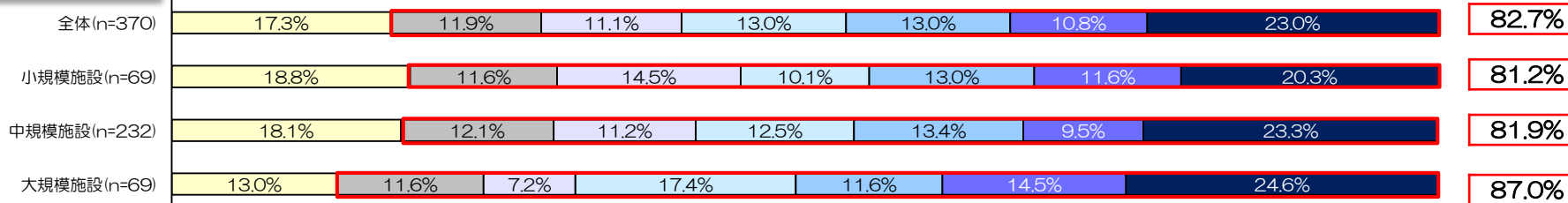
## 5-2. 原油価格や物価高騰による影響

### 水道光熱費の変化幅（2022年6月／前年度同月比）

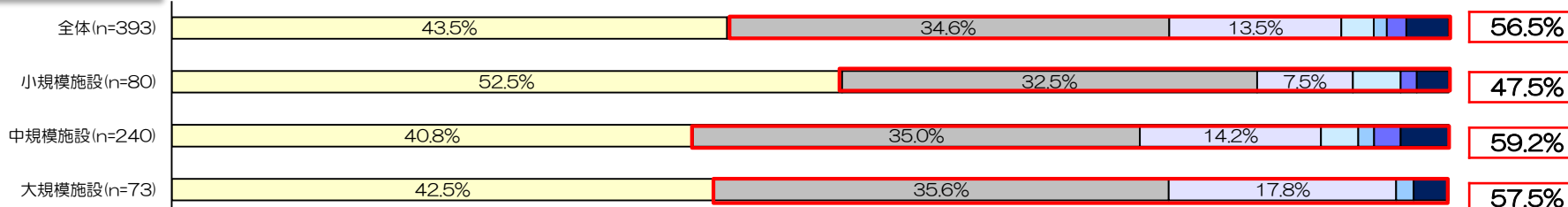
#### 電気代



#### ガス代



#### 水道代

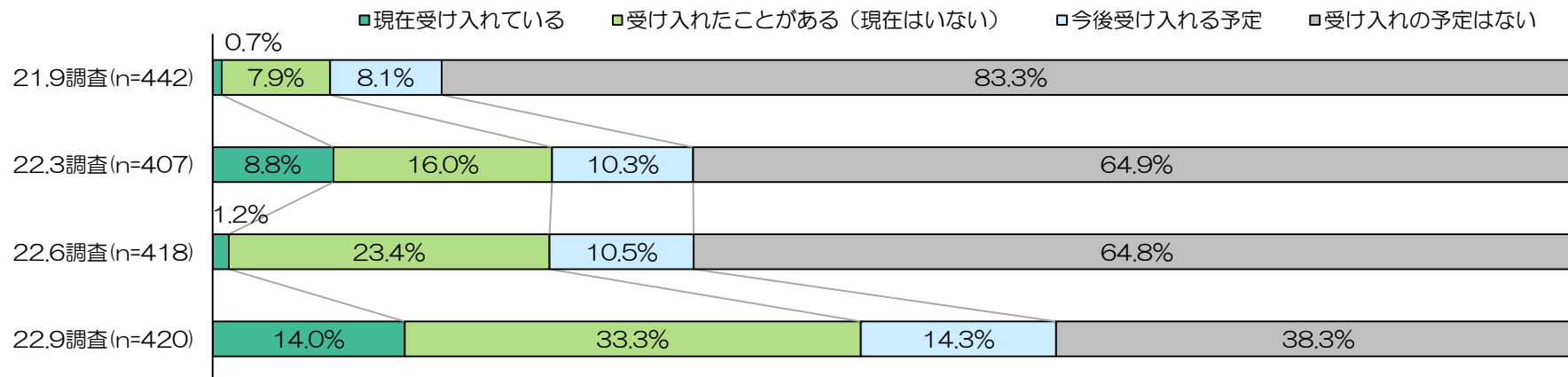


注) 水道代について、20%以上増加した項目のグラフ上への数値の記載を省略

水道光熱費のなかでも電気代は91.6%、ガス代は82.7%の施設が前年度同月よりも増加していた。費用が増加した施設の割合が大きいのは電気代である一方、30%以上費用が増加した施設の割合はガス代が上回った。また、規模別にみると、大規模施設のほうが電気代・ガス代ともに増加している施設割合が大きい。

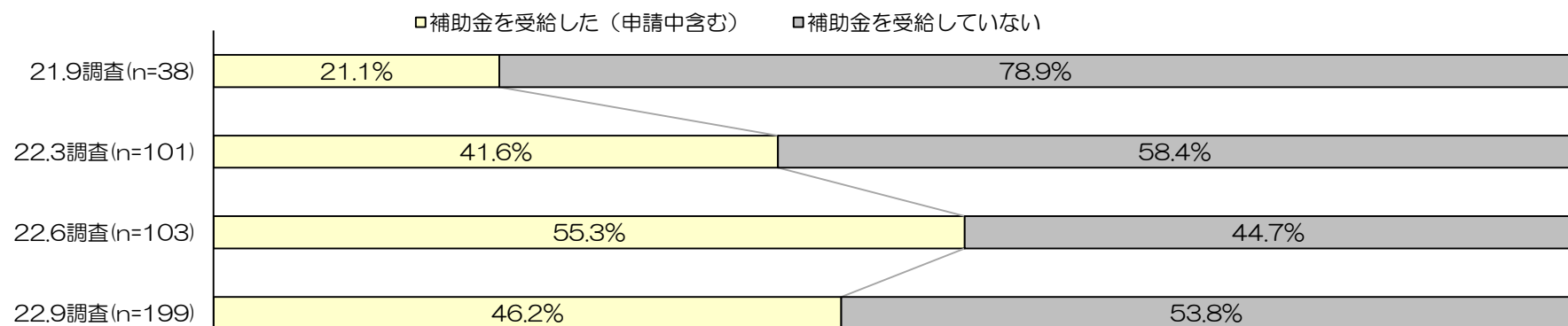
### 5-3. COVID-19患者の受入れの状況 ※各調査の回答期間における各施設の回答日時点の状況

#### 受入れ状況



#### 補助金の受給状況

※施設内療養者を「現在受け入れている」または「受け入れたことがある（現在はいいない）」と回答した施設の地域医療介護総合確保基金による補助金の受給状況  
（同補助金の適用日は2021年4月1日以降であることから、同日以前の受入れは支給対象外）



施設内療養者を「現在受け入れている」または「受け入れたことがある（現在はいいない）」と回答した施設は47.3%と前回調査より22.7ポイント上昇した。施設内療養者を受入れている・受入れたことがある施設が増加したことから、補助金を受給した（申請中含む）施設の割合は46.2%と前回調査より9.1ポイント低下した。



## 今後の調査予定

継続して四半期毎に実施予定。今後のスケジュールは次のとおり

- |              |              |
|--------------|--------------|
| ・ 2022年12月調査 | 2022年12月公表予定 |
| ・ 2023年3月調査  | 2023年4月公表予定  |
| ・ 2023年6月調査  | 2023年7月公表予定  |
| 2023年9月調査    | 2023年10月公表予定 |

## お問合せ先

独立行政法人福祉医療機構 経営サポートセンター

担当 平内・佐藤

所在地 〒105 - 8486

東京都港区虎ノ門四丁目3番13号

ヒューリック神谷町ビル9階

TEL 03 - 3438 - 9932

FAX 03 - 3438 - 0371

MAIL [wamsc\\_rt@wam.go.jp](mailto:wamsc_rt@wam.go.jp)