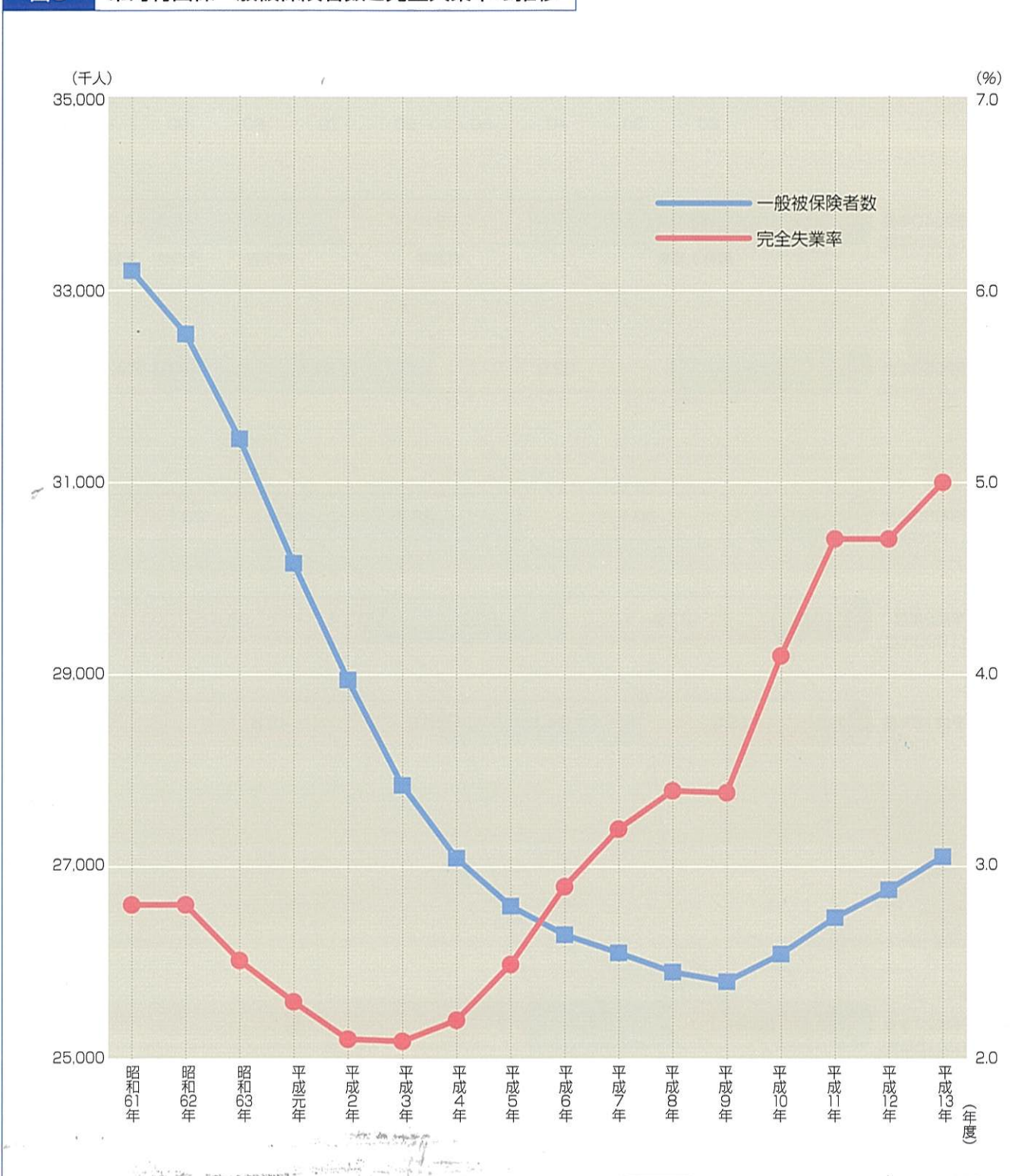


5 近年における一般被保険者数の増加

- 国保の一般被保険者数は産業構造の変化等により年々減少してきましたが、経済の低迷等の影響をうけ、平成9年度からは毎年約30万人増加しています。

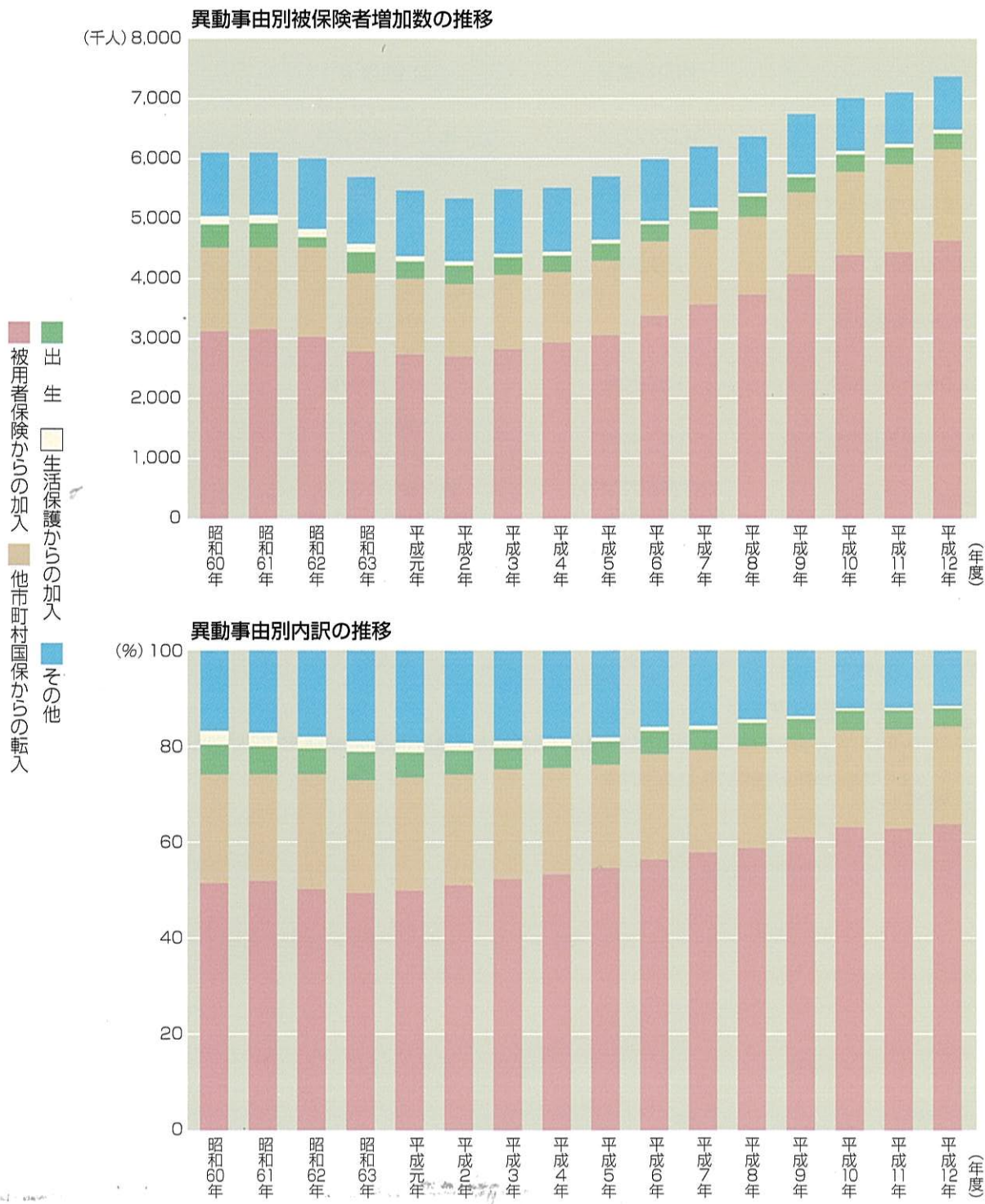
図3 市町村国保一般被保険者数と完全失業率の推移



6 被保険者数の増加要因

● 被保険者数が増加した事由の推移をみると、経済の低迷とともに被用者保険からの加入者が著しく増加しており、国保は医療保険制度の最後の砦として国民皆保険制度を支えています。

図4 異動事由別被保険者増加数・内訳の推移(市町村+国保組合)



(注)厚生労働省資料による。