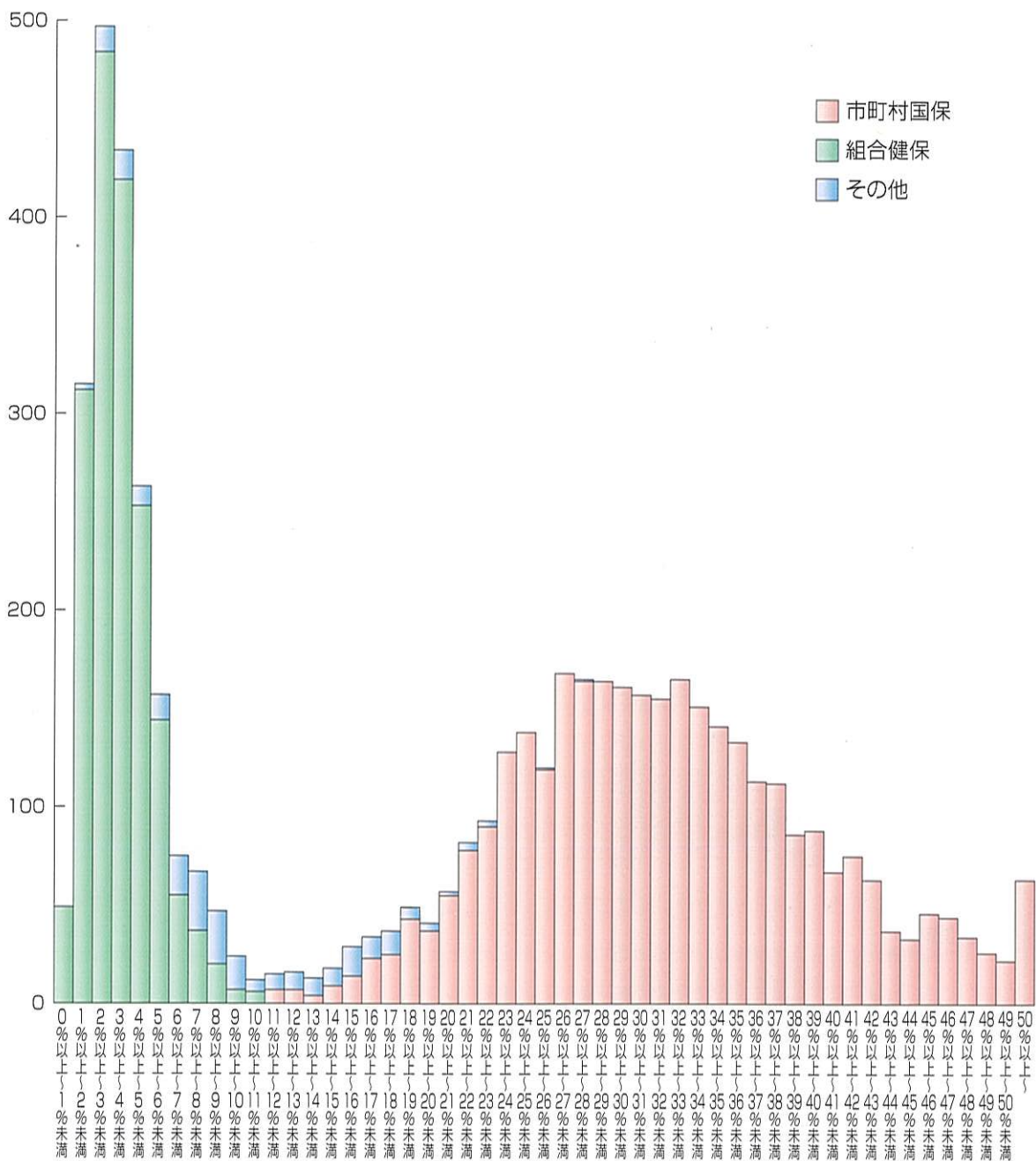


## 2 老人加入率

- 国保被保険者のうち老人の加入割合は年々高くなっており、他制度と比べ著しく高くなっています。よって、全ての医療保険被保険者が同じ老人加入割合を抱えることとし、老人医療費を全国民で公平に負担する仕組みである現行老人保健制度は、各医療保険被保険者間の負担の公平の観点から堅持すべきです。

図9 平成13年度 老人加入率の分布(推計)

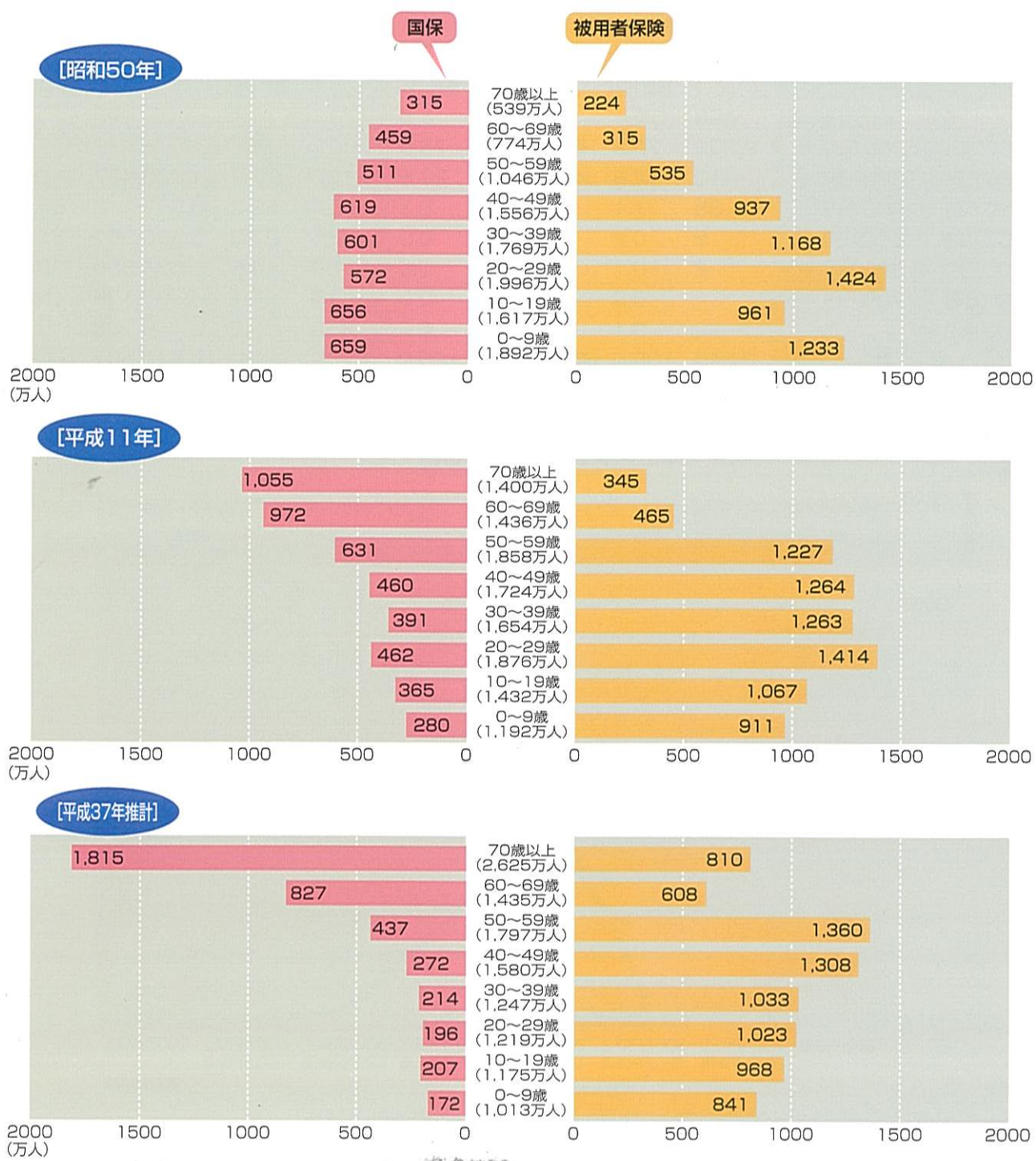


(注) 厚生労働省資料による。

### 3 年齢階級別加入者数の推移

● 国保制度は高齢者を多く抱える構造となっていますが、平成37年には若年者の減少とも相まって、国保被保険者の約45%が70歳以上の高齢者になると見込まれます。

図10 年齢階級別加入者数の推移



(注) 厚生労働省資料による。