

山形県内における山形大学医学部の状況

- ① 県内自治体病院に勤務する山形大学卒業医師の推移 …… 1 P
- ② 医学部の志願者・入学者の動向(県内・県外) …… 2 P
- ③ 医学部卒業生の動向 …… 3 P
- ④ 県内医療機関への応援状況 …… 4 P
- ⑤ 医学部医師国家試験合格者の動向 …… 6 P
- ⑥ 医学部医師国家試験回数別合格者数 …… 7 P
- ⑦ 医学部附属病院の医員及び医員(研修医)採用数 …… 8 P
- ⑧ 医学部附属病院一日平均患者数 …… 9 P
- ⑨ 医学部附属病院入院・外来患者数 …… 10 P

平成15年12月12日

山形大学医学部

県内自治体病院に勤務する山形大学卒業医師の推移

16. 10. 1現在

年	病院数	医師総数(A)	山大卒業医師(B)	(B)/(A)	概要
S55	24	309人	8人	2.6%	昭和48年11月入学1期生
56	24	334	23	6.9	
57	24	349	39	11.2	
58	24	364	50	13.7	
59	24	387	71	18.3	
60	24	412	83	20.1	
61	24	431	87	20.2	
62	24	460	99	21.5	
63	24	464	112	24.1	
H元	24	481	120	24.9	
2	24	493	126	25.6	
3	24	512	140	27.3	
4	24	540	161	29.8	
5	25	589	209	35.5	平成5年6月日本海病院オープン
6	25	610	223	36.6	
7	25	633	238	37.6	
8	25	630	248	39.4	
9	25	633	263	41.5	
10	25	633	258	40.8	
11	25	646	273	42.3	
12	25	651	284	43.6	
13	26	718	323	45.0	平成12年11月公立置賜総合病院オープン
14	26	728	348	47.8	
15	26	704	331	47.0	

(健康福祉企画課調べ)

入学年度	県内		県外		合計		入学定員 人	備 考
	志願者	入学者	志願者	入学者	志願者	入学者		
	人/％	人/％	人/％	人/％	人/倍率	人		
昭和48	220	1	3,058	104	3,878	105	100	
	5.7	1.0	84.3	99.0	38.8			
昭和49	212	13	2,586	87	2,798	100	100	
	7.6	13.0	92.4	87.0	28.0			
昭和50	219	12	3,318	89	3,537	101	100	
	8.2	11.9	93.8	88.1	35.4			
昭和51	183	10	2,526	94	2,709	104	100	
	6.8	9.6	93.2	90.4	27.1			
昭和52	198	11	3,287	93	3,485	104	100	
	5.7	10.8	94.3	89.4	34.7			
昭和53	180	6	2,572	100	2,752	106	100	
	6.5	5.7	93.5	94.3	27.5			
昭和54	52	23	443	84	495	117	120	
	10.5	18.7	89.5	80.3	4.1			
昭和55	54	17	370	105	424	122	120	
	12.7	13.9	87.3	86.1	3.5			
昭和56	75	27	462	95	537	122	120	
	14.0	22.1	88.0	77.9	4.5			
昭和57	66	31	330	87	396	118	120	
	16.7	28.3	83.3	73.7	3.3			
昭和58	79	36	304	83	383	119	120	
	20.6	30.3	78.4	69.7	3.2			
昭和59	73	30	280	87	353	117	120	
	20.7	25.8	79.3	74.4	2.9			
昭和60	55	24	214	98	269	120	120	
	20.4	20.0	79.6	80.0	2.2			
昭和61	87	27	229	92	296	119	120	
	22.6	22.7	77.4	77.3	2.5			
昭和62	104	17	821	98	925	116	120	
	11.2	14.8	88.8	85.2	7.7			
昭和63	78	17	469	83	547	100	100	
	14.3	17.0	85.7	83.0	5.5			
平成元	87	12	530	86	597	88	100	
	11.2	12.2	88.8	87.8	5.0			
平成2	56	19	522	80	578	99	100	
	8.3	18.2	91.7	80.8	6.8			
平成3	56	20	472	80	528	100	100	
	10.8	20.0	89.4	80.0	5.3			
平成4	84	26	516	74	680	100	100	
	9.4	26.0	90.6	74.0	6.8			
平成5	84	24	615	76	699	100	100	
	12.0	24.0	88.0	78.0	7.0			
平成6	79	31	566	89	665	100	100	
	11.9	31.0	88.1	69.0	6.7			
平成7	87	26	727	75	814	100	100	
	10.7	25.0	89.3	75.0	8.1			
平成8	89	17	843	83	912	100	100	
	7.6	17.0	92.4	83.0	9.1			
平成9	58	21	594	80	652	101	100	
	8.9	20.8	91.1	79.2	6.5			
平成10	65	21	467	79	532	100	100	
	12.2	21.0	87.8	79.0	5.3			
平成11	61	23	577	77	638	100	100	
	9.6	23.0	90.4	77.0	6.4			
平成12	51	18	729	84	780	100	100	
	6.5	16.0	93.5	84.0	7.8			
平成13	70	24	751	76	821	100	100	
	8.5	24.0	91.5	76.0	8.2			
平成14	65	21	688	80	754	101	100	
	8.8	20.8	91.4	79.2	7.9			
平成15	81	21	723	80	804	101	100	
	10.1	20.8	89.9	79.2	8.0			
合計	2,928	623	31,390	2,666	34,318	3,289		
	8.5	18.9	81.5	81.1	10.4			

山形大学医学部卒業生の動向

(医学科)

◇ 昭和54年3月から平成15年3月までの医学科卒業生総数 2,600人

- ・ 医師免許取得者 2,592人 (99.7%)
- ・ 卒業の時点で県内にとどまった者 1,190人 (45.8%)

山形大学医学部医学科に在籍又は在学している者 375人

(内訳)	—	教授	7人 (基礎 4人, 臨床 3人)
	—	助教授	21人 (基礎 2人, 臨床 19人)
	—	講師	29人 (基礎 2人, 臨床 27人)
	—	助手	110人 (基礎 9人, 臨床 101人)
	—	医員	53人
	—	医員(研修医)	51人
	—	大学院学生	104人

(看護学科)

◇ 平成9年3月から平成15年3月までの看護学科卒業生総数 478人

	8年度	9年度	10年度	11年度	12年度	13年度	14年度	計
看護師 免許取得者	53人 (98.1%)	54人 (93.1%)	56人 (100%)	62人 (100%)	56人 (100%)	54人 (98.2%)	67人 (100%)	402人 (98.5%)
保健師 免許取得者	59人 (89.4%)	73人 (100%)	63人 (96.9%)	70人 (95.9%)	66人 (95.7%)	54人 (84.4%)	73人 (96.1%)	458人 (94.1%)

山形大学医学部看護学科を卒業し在学している大学院学生(看護学専攻) 20人

(山形大学医学部職員(医師)の県内医療機関への応援状況)

常勤職員は74の機関に述べ452人, 医員及び医員(研修医)は58の機関に述べ271人が非常勤嘱託医として応援している。(別紙資料参照)

以下参考 《平成15年9月1日現在》

- 山形大学医学部医学科全教官数 232人
 - ・ 医師免許 有 201人 (基礎30人, 臨床171人)
 - ・ 医師免許 無 31人 (基礎25人, 臨床 6人)
- 山形大学医学部看護学科全教官数 27人
- 山形大学の医員及び医員(研修医)として在職している他大学出身者 20人
- 山形大学大学院医学系研究科(医学専攻)に在学している他大学出身者 38人
- 山形大学大学院医学系研究科(看護学専攻)に在学している他大学出身者 21人

平成15年度 常勤職員の県内医療機関への応援状況

平成15年9月1日現在

国公立機関	応援者数		その他	応援者数	
	総数	本学出身		総数	本学出身
国立療養所山形病院	2	2	済生会山形済生病院	37	25
山形県立中央病院	3	2	篠田総合病院	30	22
山形県立河北病院	27	20	千歳篠田病院	2	1
山形県立新庄病院	15	13	天童温泉篠田病院	6	5
山形県立日本海病院	14	10	東北中央病院	8	6
山形県立総合養育訓練センター	2	0	至誠堂総合病院	25	21
山形県立がん生活習慣病センター	1	1	小白川至誠堂病院	3	1
山形市立病院済生館	19	12	至誠堂総合病院中山診療所	2	1
鶴岡市立荘内病院	10	8	三友堂病院(米沢)	17	12
米沢市立病院	11	7	三友堂リハビリセンター(米沢)	6	5
寒河江市立病院	15	10	尾花沢病院	8	6
天童市立天童病院	12	11	二本松会山形病院	2	2
酒田市立酒田病院	4	2	二本松会上山病院	3	2
公立置賜総合病院	21	16	鶴岡協立病院	4	4
公立置賜南陽病院	3	2	長岡医院(上山)	7	7
公立置賜長井病院	6	6	舟山病院(米沢)	5	4
公立高島病院	10	8	矢吹病院(山形)	6	6
朝日町立病院	4	3	秋野病院(天童)	4	2
小国町立病院	7	7	原田医院(上山)	6	6
白鷹町立病院	6	5	みゆき会病院(上山)	9	2
最上町立病院	6	4	よねざわ眼科(米沢)	1	1
真室川町立病院	4	4	若宮病院(山形)	2	2
山形県結核成人病予防協会	7	7	吉岡病院(米沢)	4	3
山形市医師会	3	2	山形ロイヤル病院(東根)	2	2
山形市教育委員会(学校精神科医)	1	1	高野医院(米沢)	2	2
			川西湖山病院(川西)	4	4
			山田菊池病院(山形)	1	1
			山形泌尿器科新庄クリニック	4	3
			明石医院(山形)	3	3
			大野目クリニック	1	1
			大島医院(山形)	3	3
			新庄明和病院(新庄)	3	2
			つくしが丘病院(山形)	1	1
			御殿湯皮膚科(上山)	1	1
			サニーヒル菅沢	1	1
			希望が丘診療所(山形)	1	0
			全日本労働福祉協会	1	1
			NTT東日本東北病院山形健康管理センター	1	0
			渡辺外科胃腸科医院(寒河江)	1	0
			横山病院(山形)	1	0
			佐藤病院(南陽)	1	1
			永井医院(最上町)	2	2
			東海林皮膚科(山形)	1	1
			菊地内科胃腸科医院(寒河江)	1	1
			鈴木内科医院(河北)	1	1
			斎藤胃腸病院(鶴岡)	1	0
			原田香曾我部医院(上山)	1	1
			白田医院(大江)	2	2
			小田内科医院(山形)	1	1
合 計	213	163	合 計	239	181
※「本学出身者」は内数		-4-	総 計	452	344

山形大学医学部医師国家試験合格者の動向

平成15年6月1日現在

卒業年		54～ 5年	6年	7年	8年	9年	10年	11年	12年	13年	14年	15年	年	年	合 計
県 内	就職又は進学先														46
	山形大学医学部助手	46	0	0	0	0	0	0	0	0	0	0			670
	山形大学医学部附属病院(研修医)	373	36	22	34	27	31	27	21	25	44	30			202
	山形県内の各病院	154	4	5	5	6	3	3	7	7	5	3			274
	山形大学大学院(進学)	188	11	14	10	11	10	9	3	5	6(4)	7			
	小 計	761 (47.3)	51 (54.2)	41 (48.8)	49 (50.0)	44 (54.3)	44 (46.3)	39 (46.4)	31 (44.3)	37 (38.9)	55 (54.5)	40 (41.2)			1,192 (47.8)
県 外	国公立大学附属病院	445	19	29	24	13	27	21	23	30	24	20			675
	私立大学附属病院	154	5	6	7	4	6	11	10	14	6	13			236
	山形県外の各病院	198	18	7	18	18	14	10	5	14	7	23			332
	他大学大学院(進学)	35	1	0	0	0	0	0	1	0	8	1			46
	その他	17	0	1	0	2	4	3	0	0	1	0			28
	小 計	849	43	43	49	37	51	45	39	58	46	57			1,317
合 計		1,610	94	84	98	81	95	84	70	95	101	97			2,509

注：() 内は山形県内定着率を示す。

医師国家試験回数別合格者数調

No 3

卒業 年月	回数		67~89年 (54~7まで)	第90回 (8年)	第91回 (9年)	第92回 (10年)	第93回 (11年)	第94回 (12年)	第95回 (13年)	第96回 (14年)	第97回 (15年)	合計	不合格者	備考
	受験者数	卒業者数												
4~6	1,718 (264)	1,712 (261)	2,168 (337)	121 (31)	109 (39)	121 (37)	114 (33)	110 (41)	125 (39)	101 (24)	97 (35)	1,715 (263)	0 [3 (1)]	()内は女子 を示し内 数である 内出身者 を示す。
内	289 (54)	288 (54)		0	0	0	0	0	0			288 (54)	0 [1]	
外	1,429 (210)	1,424 (207)		0	2 (1)	1 (1)	0	0	0			1,427 (209)	0 [2 (1)]	
6.8	1			0	0	0	0	0	0			0	1	外は山形県 外出身者 を示す。
内	0			0	0	0	0	0	0			0	0	
外	1			0	0	0	0	0	0			0	1	
7.3	92 (36)			6	1	0	0	0	0			91 (35)	0 [1 (1)]	内・外は出 身高校で 振り分け た。
内	14 (1)			2	1	0	0	0	0			14 (1)	0	
外	78 (35)			4	0	0	0	0	0			77 (34)	0 [1 (1)]	
7.8	3 (2)			2 (2)	0	1	0	0	0			3 (2)	0	[]内は未受 験者で外 数である
内	0			0	0	0	0	0	0			0	0	
外	3 (2)			2 (2)	0	1	0	0	0			3 (2)	0	
8.3	104 (25)			96 (23)	5 (1)	1	1	0	0			103 (24)	1 (1)	[]内は未受 験者で外 数である
内	19 (6)			17 (6)	2	0	0	0	0			19 (6)	0	
外	85 (19)			79 (17)	3 (1)	1	1	0	0			84 (18)	1 (1)	
9.3	92 (33)				81 (30)	8 (2)	3 (1)	0	0			92 (33)	0	[]内は未受 験者で外 数である
内	19 (6)				18 (6)	0	1	0	0			19 (6)	0	
外	73 (27)				63 (24)	8 (2)	2 (1)	0	0			73 (27)	0	
9.8	2				0	2	0	0	0			2	0	[]内は未受 験者で外 数である
内	0				0	0	0	0	0			0	0	
外	2				0	2	0	0	0			2	0	
10.3	102 (32)					95 (31)	6 (1)	1	0			102 (32)	0	[]内は未受 験者で外 数である
内	24 (13)					22 (13)	2	0	0			24 (13)	0	
外	78 (19)					73 (18)	4 (1)	1	0			78 (19)	0	
10.9	1					0	1	0	0			1	0	[]内は未受 験者で外 数である
内	1					0	1	0	0			1	0	
外	0					0	0	0	0			0	0	
11.3	98 (30)						84 (24)	10 (6)	3	1		97 (30)	1	[]内は未受 験者で外 数である
内	26 (7)						23 (6)	2 (1)	1	0		26 (7)	0	
外	72 (23)						61 (18)	8 (5)	2	1		71 (23)	1	
11.9	3 (1)							0	2 (1)	1		2 (1)	1	[]内は未受 験者で外 数である
内	0							0	0	0		0	0	
外	3 (1)							0	2 (1)	1		2 (1)	1	
12.3	89 (33)							70 (27)	18 (6)	1		89 (33)	0	[]内は未受 験者で外 数である
内	28 (14)							20 (10)	8 (4)	0		28 (14)	0	
外	61 (19)							50 (17)	10 (2)	1		61 (19)	0	
12.9	1							0			1	1	0	[]内は未受 験者で外 数である
内	0							0			0	0	0	
外	1							0			1	1	0	
13.3	96 (31)								95 (30)	1 (1)		96 (31)	1 (1)	[]内は未受 験者で外 数である
内	22 (7)								22 (7)	0		22 (7)	0	
外	74 (24)								73 (23)	1 (1)		74 (24)	1 (1)	
13.9	3 (0)									1	1		1	[]内は未受 験者で外 数である
内	0 (0)									0	0		0	
外	3 (0)									1	0		1	
14.3	98 (24)									95	3 (1)		0 (0)	[]内は未受 験者で外 数である
内	17 (7)									16 (7)	1 (1)		0 (0)	
外	81 (17)									79 (17)	2 (0)		0 (0)	
15.3	97 (35)										96 (35)		1 (0)	[]内は未受 験者で外 数である
内	16 (12)										24 (12)		0 (0)	
外	81 (23)										72 (23)		1 (0)	
合計	1,712 (261)			104 (25)	89 (32)	106 (34)	96 (26)	82 (33)	118 (37)	100 (25)	101 (26)	2,592 (544)	10 (1) [4 (2)]	[]内は未受 験者で外 数である
内	288 (54)			19 (6)	21 (6)	22 (13)	26 (6)	23 (11)	31 (11)	16 (7)	25 (13)	482 (128)	1 [1]	
外	1,424 (207)			85 (19)	68 (26)	84 (21)	70 (20)	59 (22)	87 (26)	84 (18)	76 (23)	2,110 (416)	9 (1) [3 (2)]	
合格	率			85.9 %	81.6 %	87.6 %	84.2 %	74.5 %	94.4 %	92.5 %	97.1 %			

* 合格者数2,592人 / 卒業者数3,066人 → 99.5%

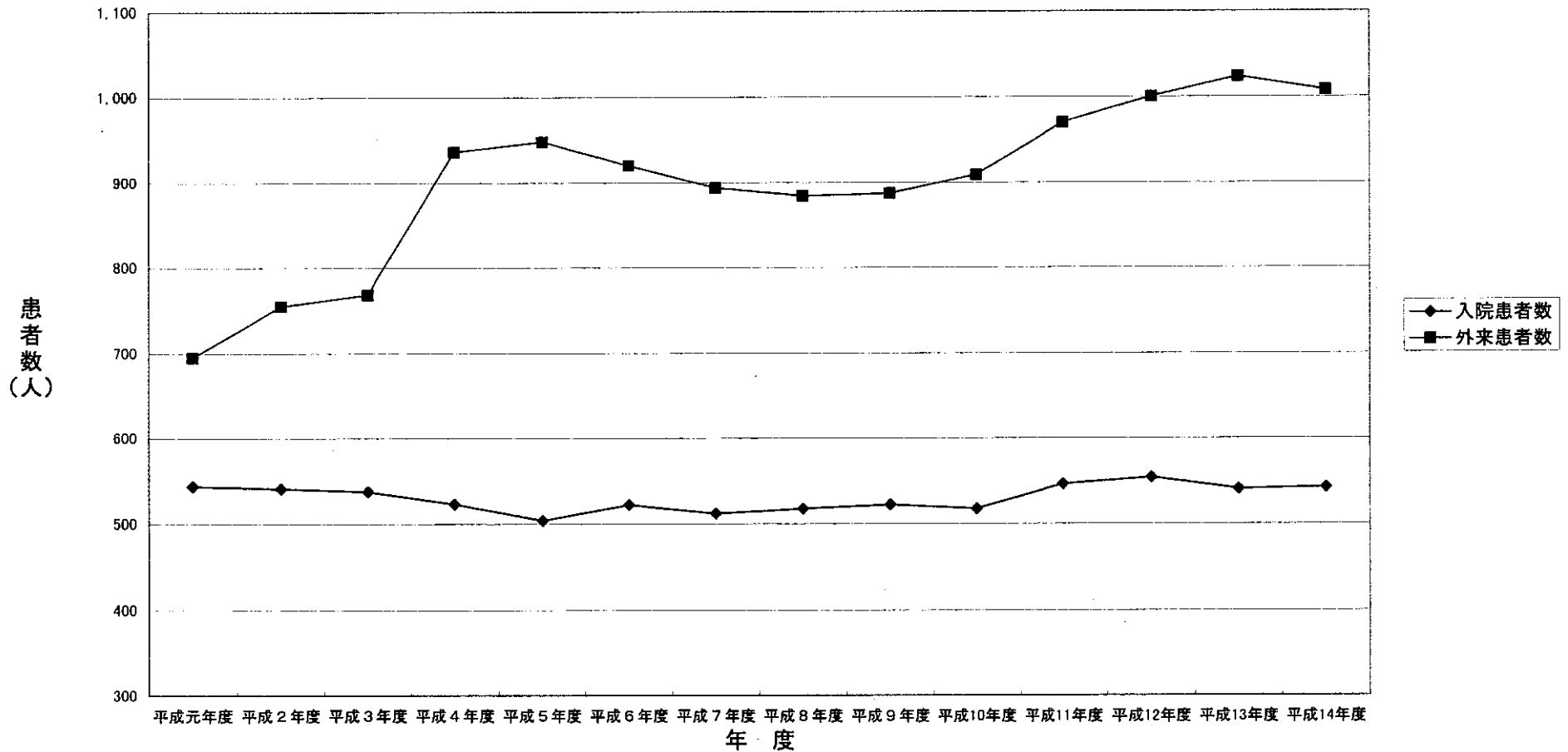
山形大学医学部附属病院の医員及び医員(研修医)採用数

平成15年9月1日現在

年 度	医 員		医員(研修医)		計		備 考
	定 数	採用数	定 数	採用数	定 数	採用数	
昭和62年度	64	78	35	28	99	106	
昭和63年度	64	80	36	22	100	102	
平成元年度	64	79	27	25	91	104	
平成2年度	64	89	26	27	90	116	
平成3年度	64	85	29	28	93	113	
平成4年度	64	85	29	27	93	112	
平成5年度	65	79	29	32	94	111	
平成6年度	65	75	29	39	94	114	
平成7年度	65	70	29	27	94	97	
平成8年度	65	61	29	32	94	93	
平成9年度	65	57	29	36	94	93	
平成10年度	64	67	36	35	100	102	
平成11年度	64	66	36	38	100	104	
平成12年度	63	66	53	31	116	97	
平成13年度	64	67	48	45	112	112	
平成14年度	68	65	54	57	122	122	
平成15年度 (予 定)	71	68	66	55	137	123	

1 日平均患者数

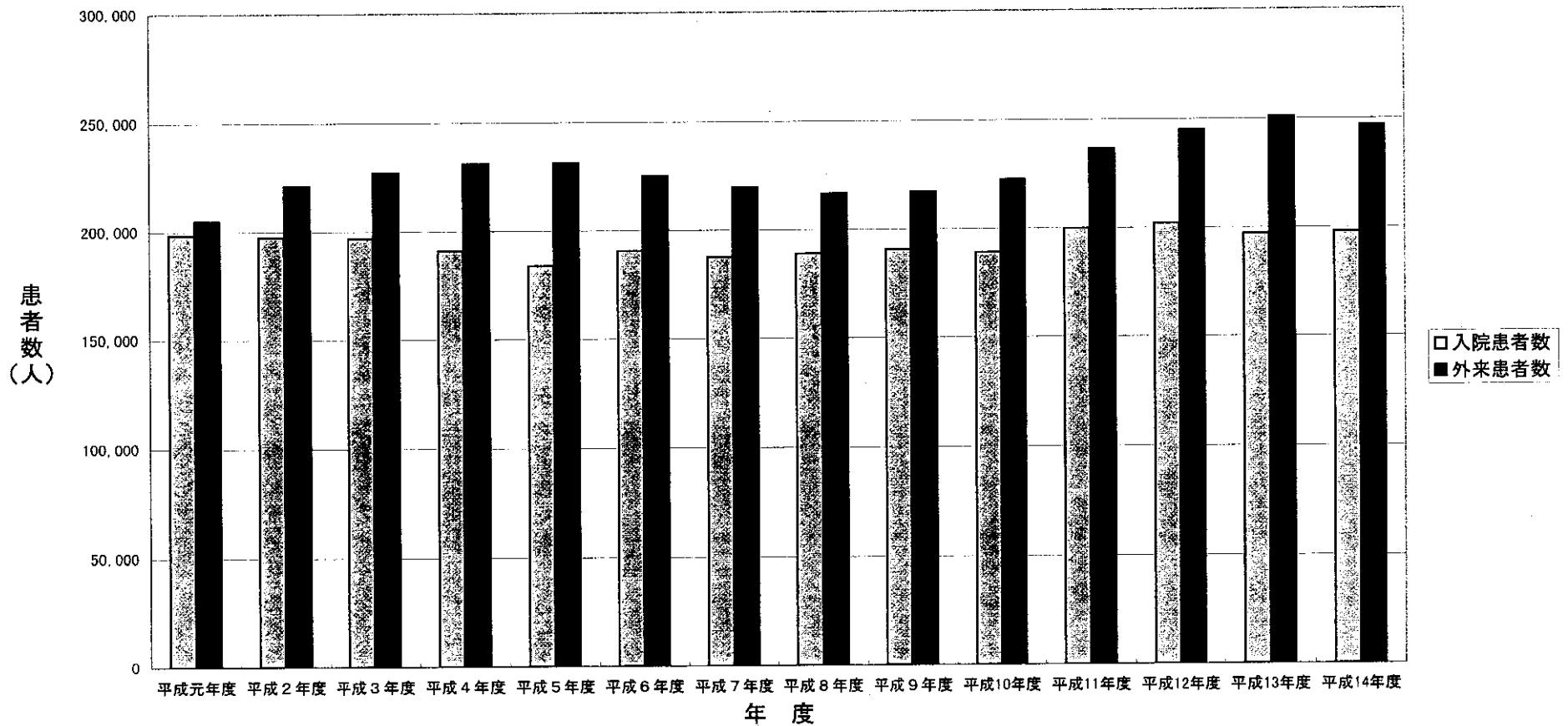
山形大学医学部附属病院



年 度	平成元年度	平成2年度	平成3年度	平成4年度	平成5年度	平成6年度	平成7年度	平成8年度	平成9年度	平成10年度	平成11年度	平成12年度	平成13年度	平成14年度
入院患者数	543.4	540.7	537.3	522.9	503.4	521.8	511.7	517.3	522.0	517.4	545.8	553.4	540.1	542.0
外来患者数	694.6	754.6	767.8	935.7	947.6	919.5	893.4	884.0	886.9	908.8	969.7	999.7	1,023.3	1,007.4

入院・外来患者数（延数）

山形大学医学部附属病院



年 度	平成元年度	平成2年度	平成3年度	平成4年度	平成5年度	平成6年度	平成7年度	平成8年度	平成9年度	平成10年度	平成11年度	平成12年度	平成13年度	平成14年度
入院患者数	198,337	197,347	196,658	190,861	183,751	190,442	187,292	188,814	190,529	188,848	199,755	202,004	197,125	197,826
外来患者数	204,893	221,100	227,277	231,126	231,219	225,285	219,783	216,575	217,301	222,648	236,602	244,932	250,697	246,802