

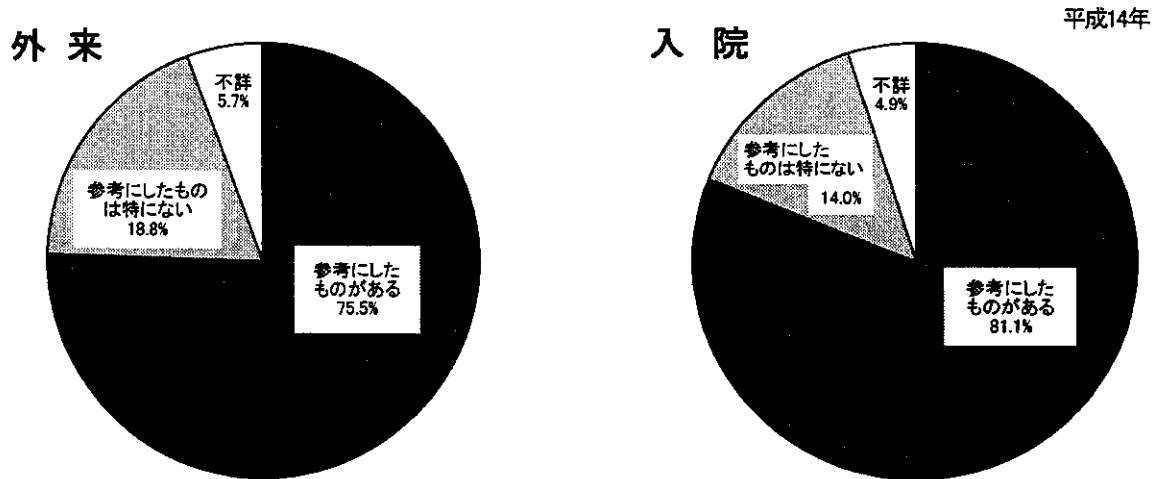
結果の概要

1 病院を選ぶ際の情報

(1) 参考にした情報の有無

この病院（調査日に受診した病院（以下同じ））を選ぶにあたり、「参考にしたものがある」は、外来 75.5%、入院 81.1%となっており、入院の方が多い。（図1）

図1 病院を選ぶ際に参考にした情報の有無



(2) 参考にした情報の種類（複数回答）

参考にした情報等については、外来では、「家族・友人・知人からの情報」 58.5%、「医師の紹介・意見等」 33.0%となっている。入院では、「医師の紹介・意見等」 53.2%、「家族・友人・知人からの情報」 42.8%となっている。（表1）

表1 病院の種類別にみた病院を選ぶ際に参考にした情報の種類（複数回答）

	総数 ¹⁾	参考にしたものがある	参考にした情報							特にない
			家族・友人・知人からの情報	広告 ²⁾	刊行物や番組 ³⁾	インターネット上のホームページ	保健所など行政機関での情報	医師の紹介・意見等	その他の情報	
			(%)	(%)	(%)	(%)	(%)	(%)	(%)	
外来										
総数	100.0	75.5 (100.0)	(58.5)	(3.3)	(1.0)	(0.9)	(4.1)	(33.0)	(11.0)	18.8
特定機能病院	100.0	89.9 (100.0)	(35.1)	(1.8)	(2.7)	(2.0)	(2.4)	(63.4)	(7.1)	7.1
療養病床のみ ⁴⁾	100.0	72.7 (100.0)	(67.8)	(5.8)	(0.9)	(0.4)	(3.0)	(17.9)	(13.5)	20.5
小病院	100.0	75.1 (100.0)	(69.7)	(5.4)	(0.8)	(0.8)	(3.6)	(17.5)	(11.3)	18.9
中病院	100.0	73.6 (100.0)	(59.0)	(3.1)	(0.8)	(0.9)	(4.5)	(32.3)	(11.3)	20.3
大病院	100.0	77.6 (100.0)	(52.5)	(2.1)	(1.1)	(1.1)	(4.3)	(42.3)	(10.8)	17.2
入院										
総数	100.0	81.1 (100.0)	(42.8)	(1.7)	(0.8)	(1.1)	(3.7)	(53.2)	(9.6)	14.0
特定機能病院	100.0	91.6 (100.0)	(24.0)	(1.0)	(1.6)	(2.4)	(1.7)	(78.9)	(5.7)	6.0
療養病床のみ	100.0	85.5 (100.0)	(47.6)	(1.8)	(0.7)	(0.5)	(6.0)	(47.3)	(9.4)	9.3
小病院	100.0	80.4 (100.0)	(54.9)	(2.7)	(0.8)	(0.8)	(3.6)	(38.5)	(10.0)	14.1
中病院	100.0	79.0 (100.0)	(42.8)	(1.6)	(0.7)	(1.0)	(3.2)	(52.4)	(10.4)	15.7
大病院	100.0	81.1 (100.0)	(39.0)	(1.8)	(0.9)	(1.2)	(4.5)	(58.8)	(8.7)	14.7

注: 1)総数には不詳を含む。

2)「広告」とは、「広告(看板・新聞・雑誌・テレビ・電話帳など)」のことである。

3)「刊行物や番組」とは、「刊行物(新聞・雑誌・単行本など)や番組(テレビ・ラジオ)」のことである。

4)「療養病床のみ」とは、「療養病床のみの病院」のことである。(以下同じ)

(3) 外来患者がほしいと思った情報（複数回答）

外来患者のうち 69.7 %が、この病院を選ぶにあたり「ほしいと思った情報があった」と回答し、「医師の専門分野」46.7%、「予約制の有無」38.7%、「夜間・休日診療の実施の有無」37.9%となっている。（表2-1）

表2-1 病院の種類別にみたほしいと思った情報（複数回答）

平成14年
(単位:%)

	総数 ¹⁾	ほしいと思った情報があった	ほしいと思った情報							特にない	
			予約制の有無	夜間・休日診療の実施の有無	往診・在宅医療の実施の有無	連携先の医療機関の名称	第三者機関による評価 ²⁾	医師の経歴	医師の専門分野		その他の情報
総数	100.0	69.7 (100.0)	(38.7)	(37.9)	(10.9)	(13.2)	(20.1)	(24.5)	(46.7)	(5.4)	22.9
特定機能病院	100.0	75.2 (100.0)	(38.9)	(26.5)	(6.3)	(16.1)	(27.4)	(27.7)	(57.9)	(6.8)	18.8
療養病床のみ	100.0	58.2 (100.0)	(23.2)	(34.4)	(18.3)	(12.4)	(14.1)	(20.3)	(45.4)	(6.5)	32.0
小病院	100.0	64.1 (100.0)	(29.3)	(38.6)	(12.4)	(12.1)	(16.7)	(22.8)	(45.1)	(5.4)	27.8
中病院	100.0	70.6 (100.0)	(40.3)	(39.7)	(10.9)	(13.3)	(19.5)	(24.0)	(45.0)	(5.1)	22.1
大病院	100.0	73.4 (100.0)	(45.0)	(36.1)	(9.9)	(13.1)	(23.8)	(27.3)	(49.8)	(5.7)	19.5

注:1)総数には不詳を含む。

2)「第三者機関による評価」とは、「第三者機関による医療機関の評価」のことである。

(4) 入院するにあたりほしいと思った情報（複数回答）

入院患者のうち 62.0 %が、この病院に入院するにあたり「ほしいと思った情報があった」と回答し、「入院に必要な経費」43.5%、「医師の専門分野」42.3%、「療養環境（病室の広さ等）」34.2%となっている。（表2-2）

表2-2 病院の種類別にみたほしいと思った情報（複数回答）

平成14年
(単位:%)

	総数 ¹⁾	ほしいと思った情報があった	ほしいと思った情報						特にない
			療養環境(病室の広さ等)	第三者機関による評価 ²⁾	医師の経歴	医師の専門分野	入院に必要な経費	その他の情報	
総数	100.0	62.0 (100.0)	(34.2)	(32.1)	(25.5)	(42.3)	(43.5)	(9.6)	30.0
特定機能病院	100.0	71.0 (100.0)	(31.2)	(37.6)	(30.0)	(50.5)	(43.1)	(9.9)	23.2
療養病床のみ	100.0	55.2 (100.0)	(49.2)	(26.9)	(15.5)	(30.5)	(48.6)	(13.6)	36.1
小病院	100.0	58.2 (100.0)	(34.4)	(29.5)	(22.3)	(39.8)	(43.1)	(10.4)	34.2
中病院	100.0	62.1 (100.0)	(32.4)	(32.5)	(26.6)	(43.8)	(42.9)	(8.5)	29.5
大病院	100.0	65.7 (100.0)	(31.2)	(33.4)	(28.5)	(43.3)	(42.9)	(9.8)	27.3

注:1)総数には不詳を含む。

2)「第三者機関による評価」とは、「第三者機関による医療機関の評価」のことである。

2 複数の医療機関受診の状況（外来患者のみ）

(1) 複数受診の状況

外来患者のうち1か月以内（調査日以前）に、「複数の医療機関を受診した者(*)」は44.3%⁽¹⁾となっている。

複数の医療機関の受診か所数をみると、「1か所」63.0%、「2か所」24.1%となっている。（図2、3）

図2 病院の種類別にみた複数の医療機関受診の状況

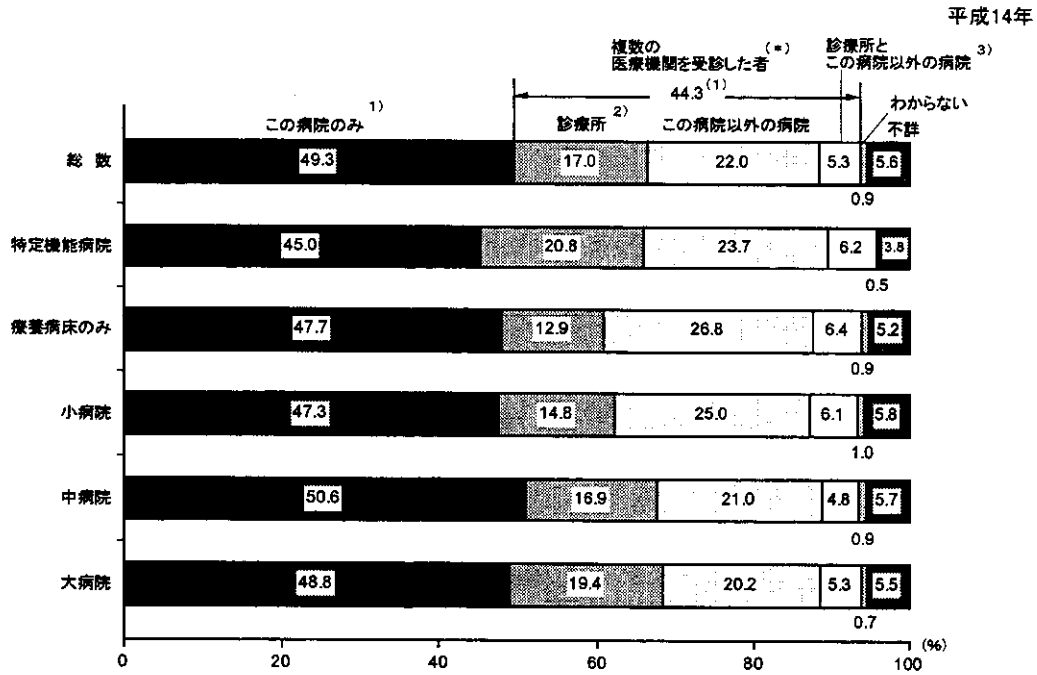
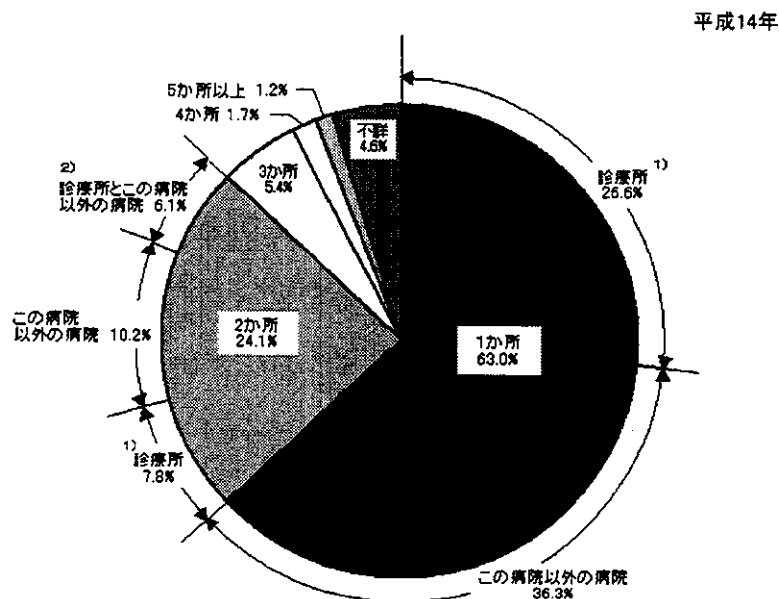


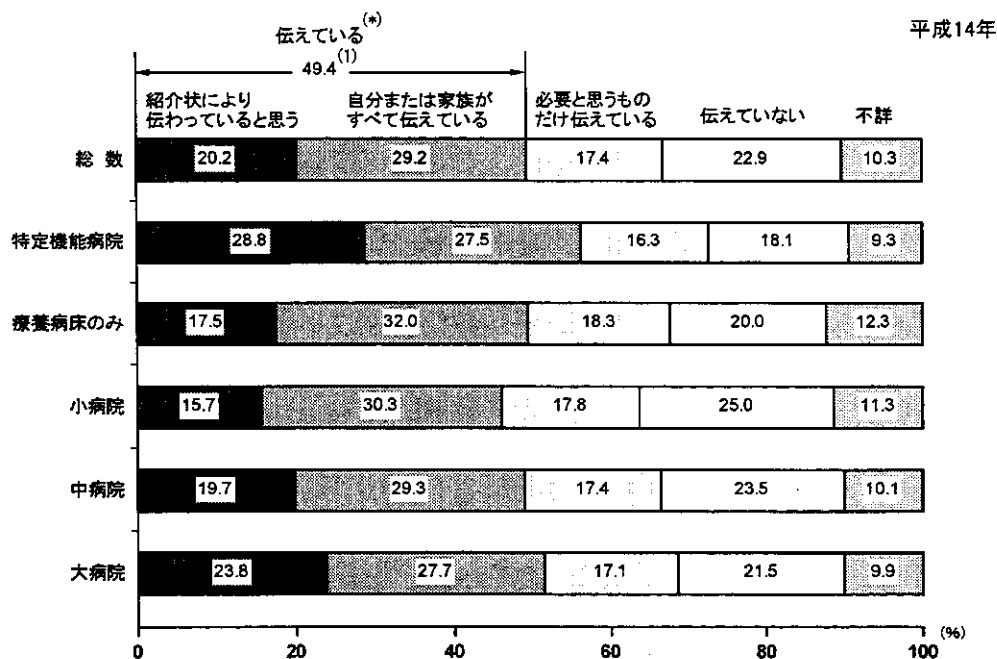
図3 複数の医療機関の受診か所数



(2) 複数受診についての医師への伝達状況

他の医療機関にかかっていることやその内容を、この病院の医師に「伝えている(*)」 49.4%⁽¹⁾、「必要と思うものだけ伝えている」 17.4%、「伝えていない」 22.9%となっている。(図4)

図4 病院の種類別にみた複数受診についての医師への伝達

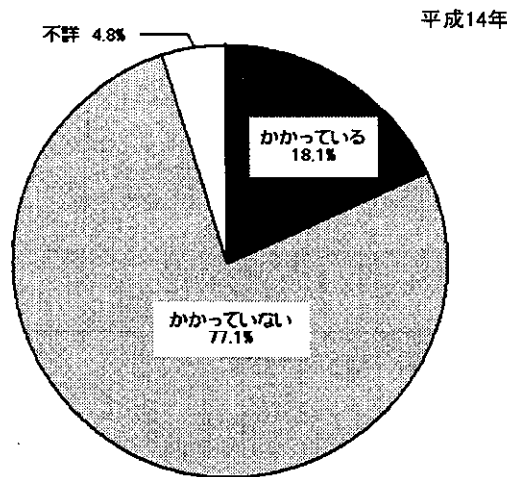


注:「必要と思うものだけ伝えている」とは、「自分または家族が必要と思うものだけ伝えている」のことである。

(3) 同一の病気または症状での複数受診の有無

今日診察を受けた病気や症状（健診等を含む、以下同じ）で、この病院以外の医療機関に「かかっている」 18.1%、「かかっていない」 77.1%となっている。（図5）

図5 同一の病気または症状での複数受診の有無



(4) 同一の病気または症状での複数受診の理由（複数回答）

今日診察を受けた病気や症状で、この病院以外の医療機関にかかっている理由をみると、「異なる目的（手術や検査など）で受診しているため」 35.8%、「医師の紹介」 21.4%となっている。（表3）

表3 同一の病気または症状での複数受診の理由（複数回答）

	総数 ¹⁾	同一の病気または症状での複数受診の理由								かかっていない
		かかっている	理由						不詳	
			異なる目的で受診しているため ²⁾	複数の医師の意見が聞きたいから	受けている医療に不安や不満があるため	医師の紹介	その他			
総数	100.0	18.1 (100.0)	(35.8)	(14.9)	(9.9)	(21.4)	(16.8)	(13.5)	77.1	
特定機能病院	100.0	21.4 (100.0)	(34.2)	(16.8)	(11.3)	(32.6)	(16.5)	(6.7)	75.2	
療養病床のみ	100.0	19.7 (100.0)	(41.2)	(11.7)	(7.9)	(17.0)	(16.1)	(17.2)	74.7	
小病院	100.0	18.1 (100.0)	(39.2)	(13.2)	(7.5)	(18.2)	(16.6)	(16.0)	76.5	
中病院	100.0	17.5 (100.0)	(35.4)	(14.9)	(10.2)	(20.2)	(17.0)	(13.6)	77.7	
大病院	100.0	18.6 (100.0)	(32.8)	(16.6)	(11.5)	(25.1)	(16.9)	(12.0)	76.9	

注：1)総数には不詳を含む。

2)「異なる目的で受診しているため」とは、「異なる目的(手術や検査など)で受診しているため」のことである。

3 待ち時間・診察時間（外来患者のみ）

(1) - 1 待ち時間（診察前）

診察までの待ち時間をみると、「15分未満」 22.7%、「15分～30分未満」 22.3%、「30分～1時間未満」 20.7%で、「30分未満(*)」では 45.0%⁽¹⁾となっている。

予約の状況別でみると、「15分未満」の待ち時間は、「予約した」 26.1%、「予約していない」 21.1%で「予約した」が多く、「30分未満」では「予約した」 51.3%⁽²⁾、「予約していない」 42.0%⁽³⁾であった。（図6、表4）

図6 予約の状況別にみた診察までの待ち時間

平成14年

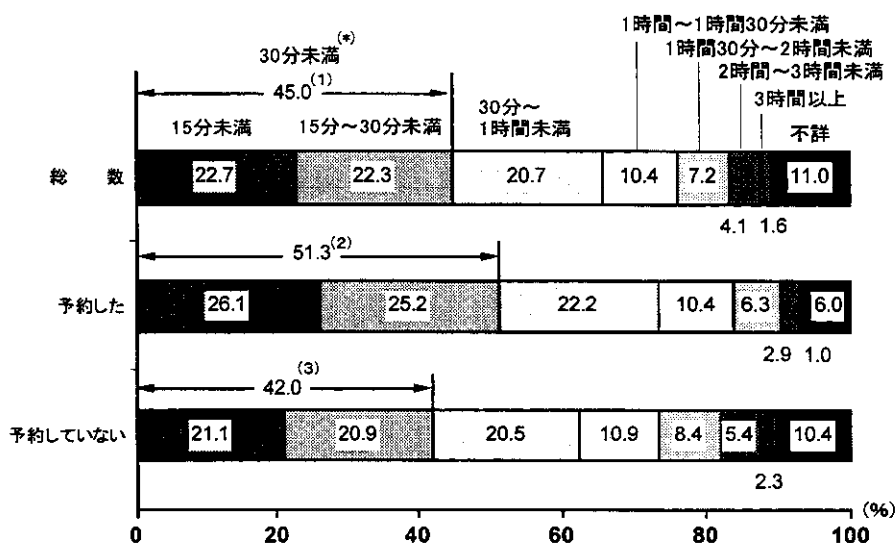


表4 病院の種類・予約の状況別にみた診察までの待ち時間

平成14年
(単位:%)

	総数	15分未満	15分～30分未満	30分～1時間未満	1時間～1時間30分未満	1時間30分～2時間未満	2時間～3時間未満	3時間以上
総数	(100.0)	100.0	22.7	22.3	20.7	10.4	7.2	4.1
予約した	(46.7)	100.0	26.1	25.2	22.2	10.4	6.3	2.9
予約していない	(47.7)	100.0	21.1	20.9	20.5	10.9	8.4	5.4
特定機能病院	(100.0)	100.0	17.4	20.4	23.0	13.7	8.8	5.5
予約した	(78.9)	100.0	20.1	22.4	23.7	13.2	8.0	4.7
予約していない	(17.8)	100.0	7.7	14.1	22.5	17.5	13.0	9.4
療養病床のみ	(100.0)	100.0	42.4	23.9	13.0	4.3	2.2	0.7
予約した	(17.1)	100.0	47.1	22.8	13.5	3.7	2.3	0.8
予約していない	(75.3)	100.0	44.4	25.0	13.2	4.6	2.2	0.7
小病院	(100.0)	100.0	31.1	25.0	18.3	6.8	4.6	2.1
予約した	(22.1)	100.0	41.8	25.0	15.1	5.6	3.5	1.5
予約していない	(71.5)	100.0	29.6	26.3	20.0	7.1	4.9	2.3
中病院	(100.0)	100.0	20.9	22.1	21.0	11.0	7.8	4.5
予約した	(47.2)	100.0	26.3	26.3	22.1	10.0	6.3	2.7
予約していない	(47.2)	100.0	17.3	19.3	21.2	12.6	9.7	6.6
大病院	(100.0)	100.0	16.9	20.4	23.2	12.5	8.8	5.1
予約した	(67.3)	100.0	21.3	24.0	24.8	12.3	6.9	3.3
予約していない	(27.6)	100.0	8.2	13.9	21.8	14.6	14.3	9.7

注: 診察までの待ち時間及び病院の種類別毎の総数には、それぞれ不詳を含む。

(1) - 2 待ち時間別にみた満足度

診察までの待ち時間に対する満足度をみると、総数では「15分未満」の「満足」が47.3%となっており、「1時間30分～2時間未満」を超える待ち時間については、「不満」が50%を超えている。

病院の種類別にみると、「満足」が多いのは、療養病床のみの病院の「15分未満」62.6%、小病院の「15分未満」52.2%となっている。

「不満」が多いのは、特定機能病院の「3時間以上」73.0%、大病院の「2時間～3時間未満」63.2%となっている。(表5)

表5 病院の種類・待ち時間別にみた満足度

平成14年
(単位:%)

	総数	満足			普通	不満	不満		その他	不詳
		非常に満足	やや満足	やや不満			非常に不満			
総数	100.0	27.2	14.7	12.4	28.1	29.8	16.5	13.2	2.5	12.5
15分未満	100.0	47.3	31.3	16.0	29.2	13.7	8.9	4.8	0.9	8.9
15分～30分未満	100.0	32.5	15.8	16.6	35.1	21.1	14.5	6.6	1.1	10.3
30分～1時間未満	100.0	19.9	7.8	12.1	31.8	34.5	21.9	12.6	2.0	11.7
1時間～1時間30分未満	100.0	13.7	5.7	8.0	23.0	48.5	26.5	22.1	3.5	11.3
1時間30分～2時間未満	100.0	10.9	5.2	5.7	18.6	51.8	22.9	28.9	5.5	13.3
2時間～3時間未満	100.0	8.7	4.4	4.2	11.8	59.2	17.7	41.4	6.4	14.0
3時間以上	100.0	5.6	3.5	2.1	7.5	61.5	12.1	49.4	11.9	13.5
特定機能病院	100.0	24.0	10.8	13.2	26.9	38.5	20.3	18.2	2.3	8.3
15分未満	100.0	44.7	26.3	18.4	28.9	18.9	12.0	6.9	0.7	6.7
15分～30分未満	100.0	32.0	12.9	19.0	35.1	24.6	16.9	7.8	0.8	7.5
30分～1時間未満	100.0	20.6	6.8	13.7	30.9	39.8	24.9	14.9	1.6	7.2
1時間～1時間30分未満	100.0	12.7	4.3	8.4	21.6	55.3	29.0	26.3	2.6	7.9
1時間30分～2時間未満	100.0	9.4	3.1	6.3	17.1	60.1	24.0	36.1	5.2	8.2
2時間～3時間未満	100.0	6.8	3.0	3.8	11.6	67.6	22.3	45.3	6.0	8.0
3時間以上	100.0	5.0	2.6	2.4	6.8	73.0	10.9	62.0	7.8	7.6
療養病床のみ	100.0	45.9	32.4	13.5	26.6	10.2	7.0	3.2	1.1	16.3
15分未満	100.0	62.6	48.1	14.5	22.2	5.2	3.6	1.6	0.5	9.5
15分～30分未満	100.0	40.8	25.5	15.3	31.7	10.7	7.9	2.8	0.4	16.4
30分～1時間未満	100.0	26.7	14.8	11.8	35.4	17.3	11.6	5.7	1.2	19.4
1時間～1時間30分未満	100.0	24.3	13.7	10.6	26.7	27.5	18.8	8.6	3.1	18.4
1時間30分～2時間未満	100.0	17.8	9.3	8.5	20.2	34.9	23.3	11.6	3.9	23.3
2時間～3時間未満	100.0	26.2	9.5	16.7	31.0	14.3	4.8	9.5	2.4	26.2
3時間以上	100.0	26.3	21.1	5.3	5.3	10.5	10.5	-	-	57.9
小病院	100.0	34.8	21.1	13.8	29.6	19.5	12.4	7.1	1.6	14.5
15分未満	100.0	52.2	36.4	15.9	28.2	9.3	6.7	2.6	0.5	9.8
15分～30分未満	100.0	36.7	19.8	16.9	35.8	15.8	11.3	4.4	0.8	11.0
30分～1時間未満	100.0	22.8	10.5	12.3	32.5	28.3	19.3	8.9	1.8	14.6
1時間～1時間30分未満	100.0	15.9	8.2	7.7	26.2	37.3	22.5	14.9	3.2	17.4
1時間30分～2時間未満	100.0	16.3	9.2	7.2	21.5	37.9	17.7	20.2	3.6	20.7
2時間～3時間未満	100.0	10.3	5.8	4.5	12.7	51.5	18.9	32.6	6.9	18.6
3時間以上	100.0	9.3	6.7	2.7	9.3	42.7	13.3	29.3	14.7	24.0
中病院	100.0	25.2	13.1	12.1	28.3	31.6	17.4	14.2	2.7	12.2
15分未満	100.0	44.2	28.3	15.9	30.5	15.3	9.8	5.5	1.1	8.9
15分～30分未満	100.0	30.9	14.7	16.1	35.5	22.6	15.6	7.0	1.2	9.9
30分～1時間未満	100.0	19.4	7.2	12.2	31.7	35.2	22.2	13.1	2.0	11.7
1時間～1時間30分未満	100.0	14.1	5.6	8.5	22.9	49.4	26.6	22.7	3.6	10.1
1時間30分～2時間未満	100.0	10.4	5.3	5.2	18.7	52.3	23.3	29.0	5.6	12.9
2時間～3時間未満	100.0	8.8	4.8	4.0	11.3	58.3	17.3	41.0	6.5	15.2
3時間以上	100.0	5.3	3.2	2.1	7.5	62.3	13.9	48.4	13.2	11.7
大病院	100.0	22.3	10.8	11.5	26.7	36.1	18.9	17.2	3.1	11.7
15分未満	100.0	42.6	26.2	16.4	29.8	18.8	11.5	7.3	0.9	7.9
15分～30分未満	100.0	30.4	13.1	17.3	33.7	24.2	15.7	8.5	1.5	10.3
30分～1時間未満	100.0	17.9	6.6	11.3	31.7	38.2	23.6	14.6	2.2	10.0
1時間～1時間30分未満	100.0	10.9	4.2	6.6	21.6	51.9	27.9	23.9	3.8	11.8
1時間30分～2時間未満	100.0	9.2	3.2	5.9	16.9	56.2	24.2	31.9	6.5	11.3
2時間～3時間未満	100.0	7.8	3.3	4.5	12.5	63.2	17.0	46.2	6.1	10.4
3時間以上	100.0	4.9	3.3	1.6	7.2	62.4	7.2	55.2	9.5	16.0

注: 病院の種類別毎の総数には、不詳を含む。

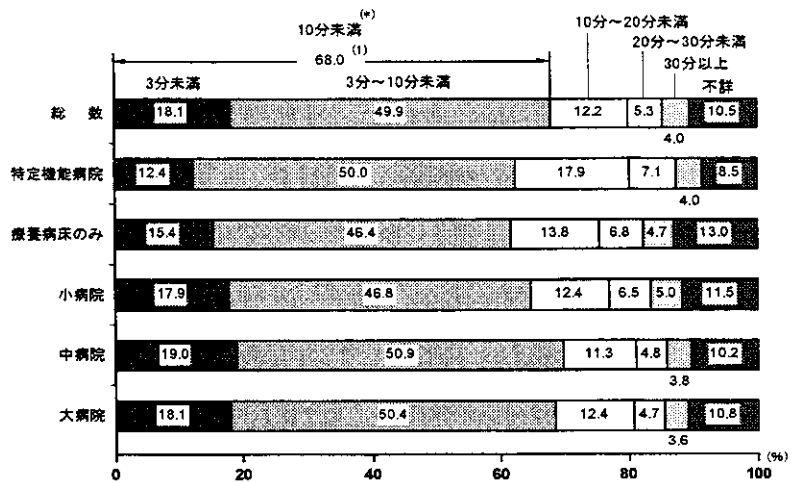
(2) - 1 診察時間（診察室で医師に診てもらった時間）

外来患者の診察時間をみると、「3分未満」18.1%、「3分～10分未満」49.9%となっており、「10分未満(*)」では68.0%⁽¹⁾となっている。

これを病院の種類別にみると、すべての病院で「3分～10分未満」が最も多く、ほぼ半数を占めている。(図7)

図7 病院の種類別にみた診察時間

平成14年



注: 医師による診察を受けていない者は除いた。

(2) - 2 診察時間別にみた満足度

診察時間に対する満足度をみると、総数では「満足」が40.7%であり、「不満」が多いのは、「3分未満」18.6%となっている。

病院の種類別にみると、「満足」が多いのは、特定機能病院の「20分～30分未満」55.2%、小病院の「30分以上」54.7%となっている。

「不満」が多いのは、特定機能病院の「3分未満」26.4%、大病院の「3分未満」21.4%となっている。(表6)

表6 病院の種類・診察時間別にみた満足度

平成14年
(単位: %)

	総数	満足				普通	不満	その他		不詳
		非常に満足	やや満足	やや不満	非常に不満					
総数	100.0	40.7	22.3	18.4	36.3	9.7	7.4	2.3	1.0	12.3
3分未満	100.0	29.0	15.6	13.4	41.1	18.6	13.5	5.1	1.6	9.7
3分～10分未満	100.0	43.0	22.2	20.8	38.3	8.8	7.1	1.6	0.7	9.2
10分～20分未満	100.0	49.7	28.5	21.3	32.4	5.2	4.0	1.2	0.9	11.8
20分～30分未満	100.0	47.6	29.2	18.4	31.3	6.3	4.4	1.8	0.8	14.0
30分以上	100.0	44.9	26.8	18.1	30.7	7.2	5.7	1.4	1.1	16.2
特定機能病院	100.0	43.2	22.5	20.7	35.6	12.5	9.5	3.0	0.8	7.9
3分未満	100.0	28.1	13.2	14.9	37.3	26.4	17.2	9.1	1.9	6.4
3分～10分未満	100.0	41.3	20.0	21.4	39.2	12.4	10.1	2.2	0.7	6.5
10分～20分未満	100.0	53.2	29.7	23.5	31.4	7.7	6.1	1.6	0.4	7.3
20分～30分未満	100.0	55.2	33.0	22.2	28.9	7.1	4.9	2.2	0.2	8.6
30分以上	100.0	53.3	32.2	21.2	28.8	8.4	6.3	2.1	0.8	8.7
療養病床のみ	100.0	48.4	32.0	16.4	29.9	4.3	2.9	1.4	0.7	16.7
3分未満	100.0	41.8	27.5	14.3	36.5	8.8	5.3	3.6	1.0	11.8
3分～10分未満	100.0	51.3	32.9	18.4	32.4	3.7	2.9	0.8	0.4	12.2
10分～20分未満	100.0	54.0	35.6	18.4	24.9	2.5	1.6	1.0	0.5	18.1
20分～30分未満	100.0	48.7	33.8	14.9	26.6	4.9	2.9	1.9	0.3	19.5
30分以上	100.0	47.0	32.6	14.4	26.0	5.6	3.3	2.3	1.4	20.0
小病院	100.0	45.5	27.3	18.2	33.0	6.2	4.7	1.6	0.7	14.6
3分未満	100.0	35.1	20.6	14.5	40.4	11.9	8.8	3.2	0.9	11.8
3分～10分未満	100.0	48.0	26.9	21.1	34.8	5.7	4.3	1.4	0.5	11.0
10分～20分未満	100.0	53.4	34.1	19.3	29.5	2.9	2.1	0.8	0.6	13.6
20分～30分未満	100.0	48.2	31.3	17.0	28.1	5.4	3.4	2.0	0.1	18.1
30分以上	100.0	54.7	36.0	18.6	24.0	5.0	4.1	0.9	0.3	16.0
中病院	100.0	39.6	21.3	18.3	37.3	10.0	7.8	2.2	1.1	12.0
3分未満	100.0	27.9	15.0	13.0	41.5	19.8	14.8	4.9	1.7	9.1
3分～10分未満	100.0	42.5	21.5	21.0	39.1	8.6	7.2	1.4	0.8	9.0
10分～20分未満	100.0	48.9	27.6	21.3	32.8	5.4	4.1	1.3	1.1	11.8
20分～30分未満	100.0	46.3	28.2	18.2	33.5	6.1	4.7	1.4	1.3	12.8
30分以上	100.0	40.5	22.9	17.6	33.5	7.4	6.4	1.0	1.2	17.4
大病院	100.0	37.2	18.9	18.3	37.9	12.2	8.9	3.3	1.2	11.5
3分未満	100.0	25.0	11.6	13.4	41.8	21.4	14.2	7.2	1.9	9.9
3分～10分未満	100.0	39.0	18.9	20.0	40.0	11.7	9.2	2.5	0.7	8.6
10分～20分未満	100.0	45.7	23.2	22.5	36.3	6.2	4.9	1.3	0.9	10.9
20分～30分未満	100.0	46.3	26.4	19.9	31.1	8.1	5.3	2.8	1.0	13.5
30分以上	100.0	41.9	23.6	18.3	32.5	9.4	6.1	3.3	2.0	14.2

注: 病院の種類別毎の総数には、不詳を含む。
医師による診察を受けていない者は除いた。