

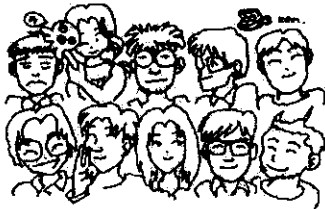
働きたいんだ僕たちも
働けるんだ私たちも



精神障害者住居支援と就労支援

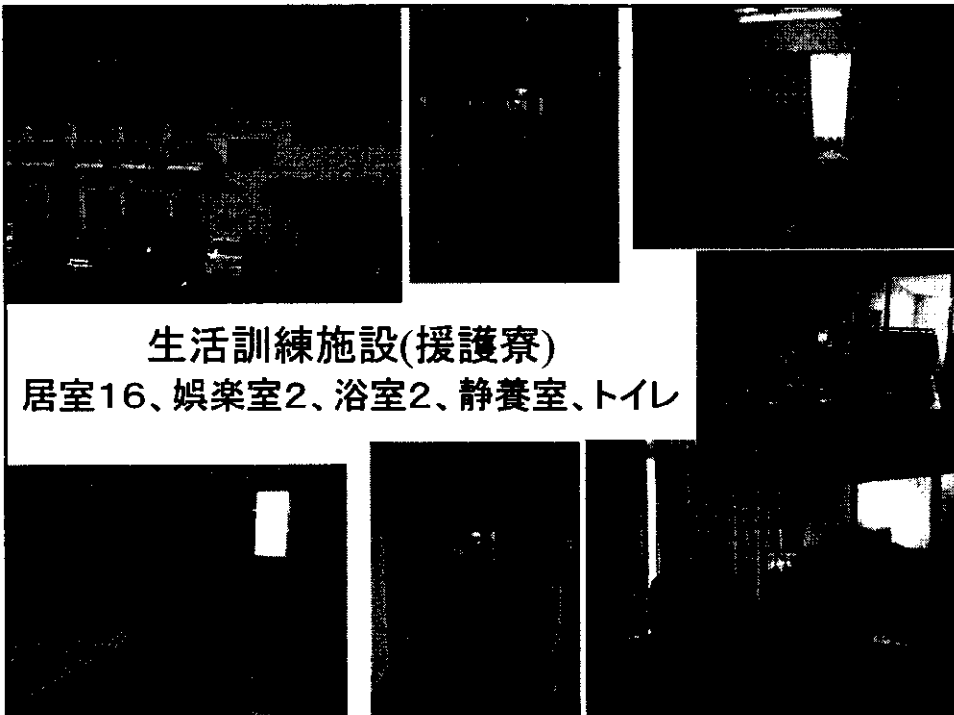
～一人の社会人として地域生活を

実現することへの支援～



社会福祉法人 桑友
理事長 武田牧子
島根県簸川郡斐川町学頭1625-4
Tel 0853-72-7200

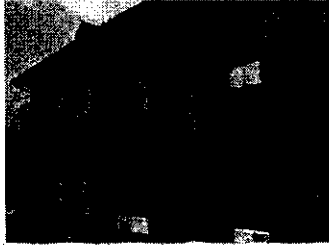
E-mail wsoyu@sx.miracle.ne.jp



生活訓練施設(援護寮)

居室16、娯楽室2、浴室2、静養室、トイレ

地域の住居



福祉ホームハイツマルベリー



まるベリーGH



GHライブハウス



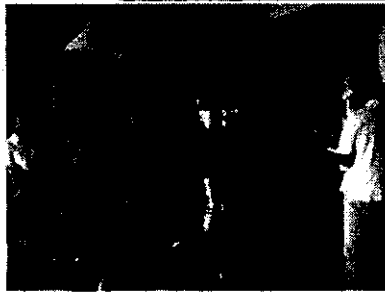
GHさわやか荘



共同住居ふくふく荘

第一作業所

朝のミーティング



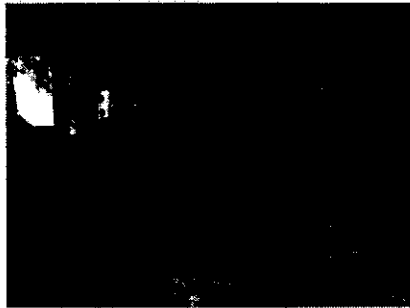
サンドイッチ作り

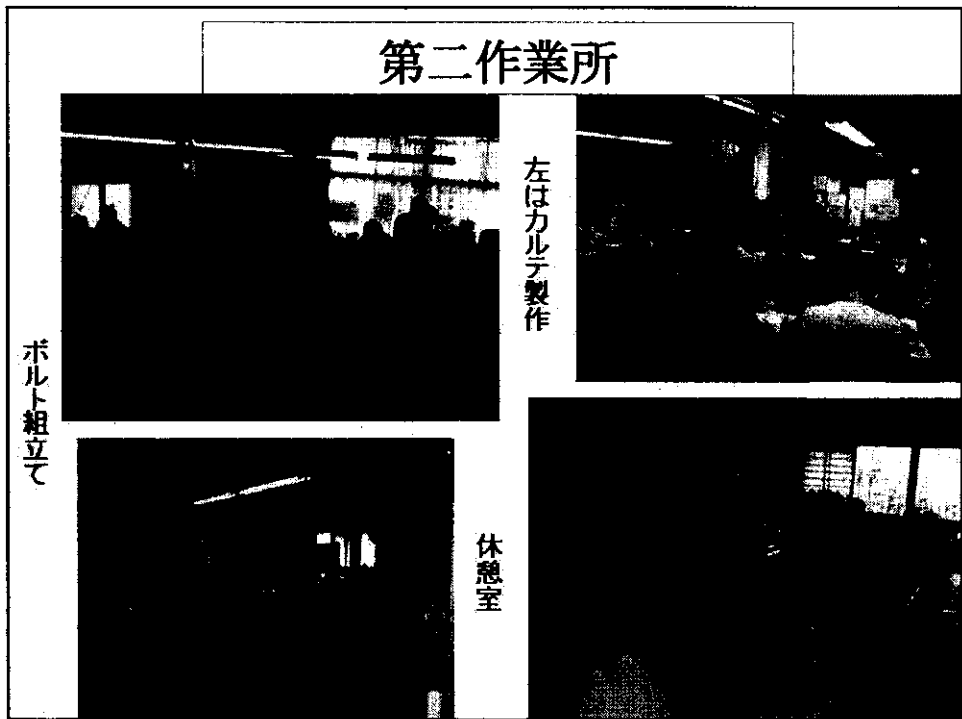
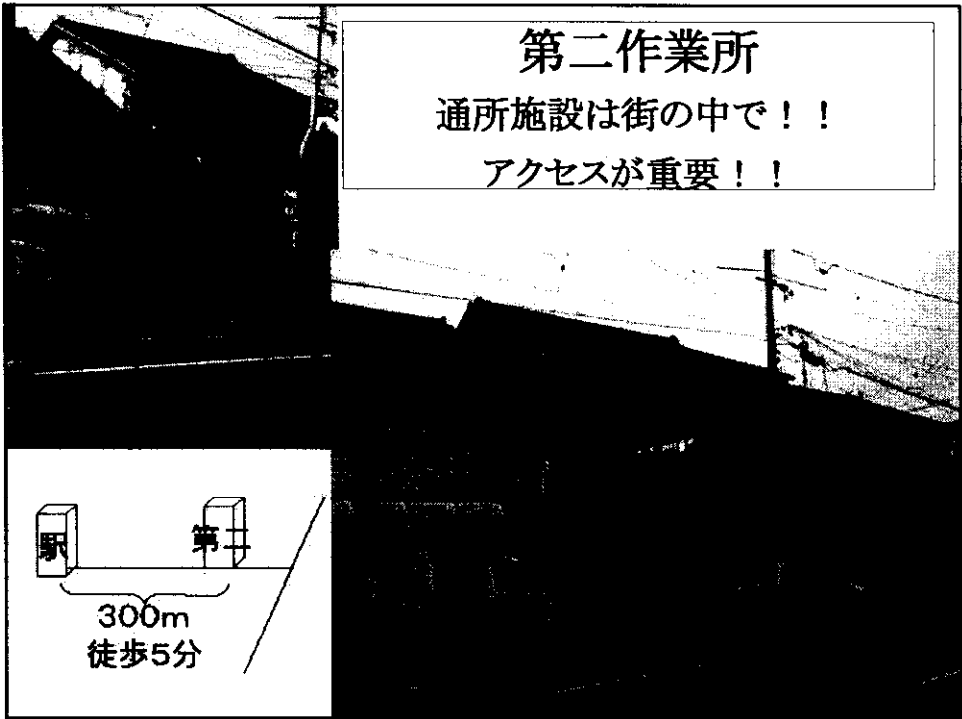


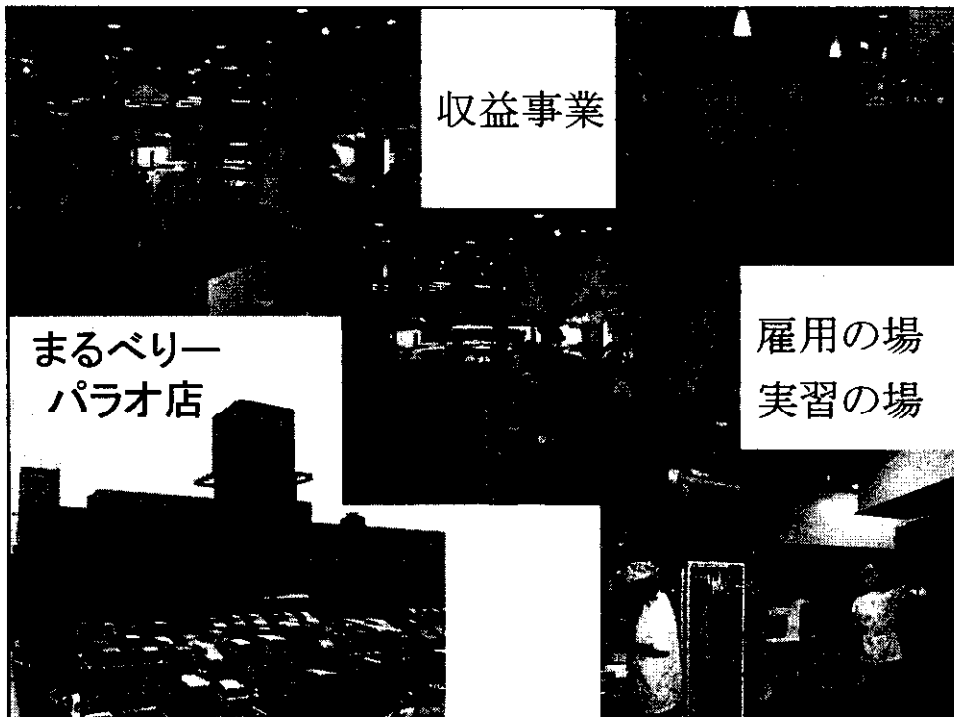
ラスク作り



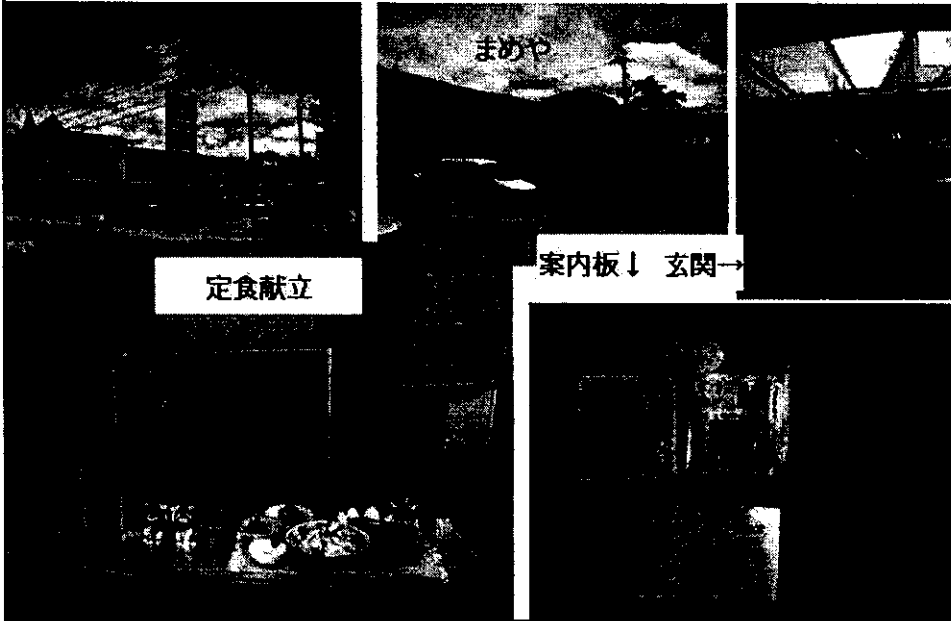
クッキー作り







有限会社:レストラン



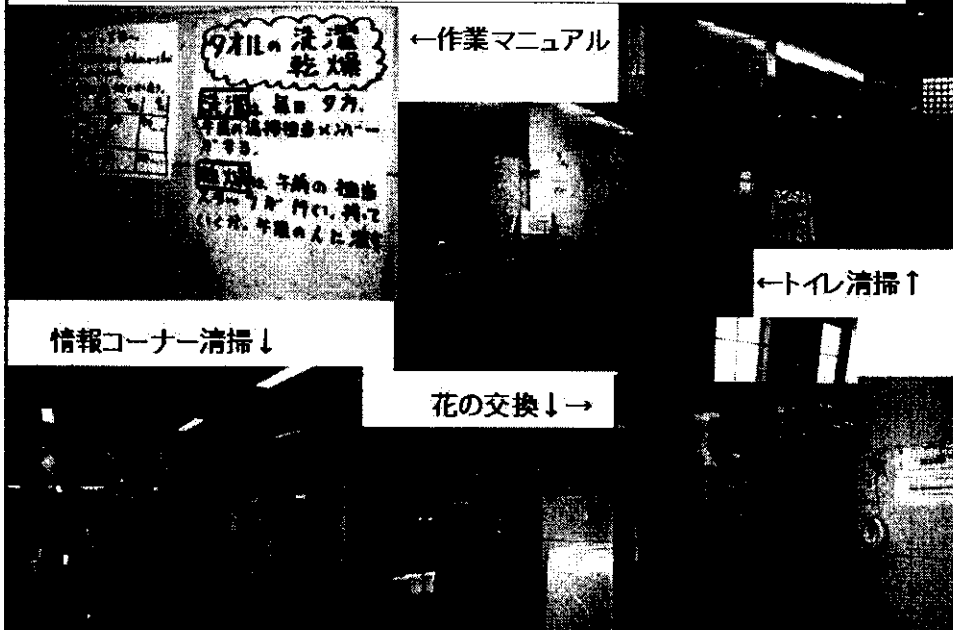
レストラン作業現場



株式会社:道の駅湯の川



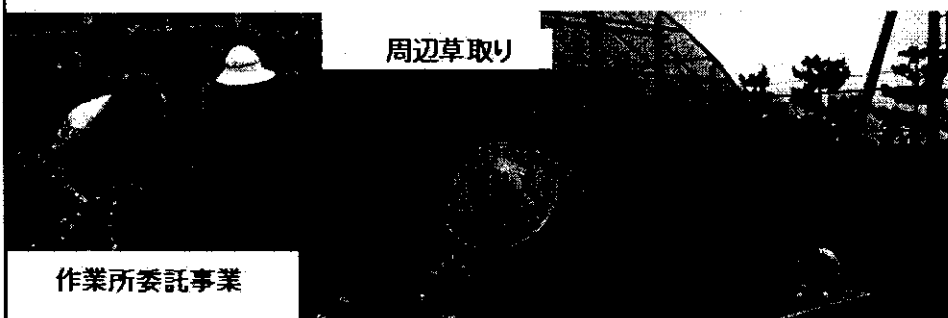
道の駅湯の川の清掃業務:受託事業



道の駅湯の川の様々な仕事



↑皿洗い:土日祝祭日の昼12時~14時のアルバイト(時給:750円)



周辺草取り

作業所委託事業

サツマイモ栽培:受託事業(グループ就労)

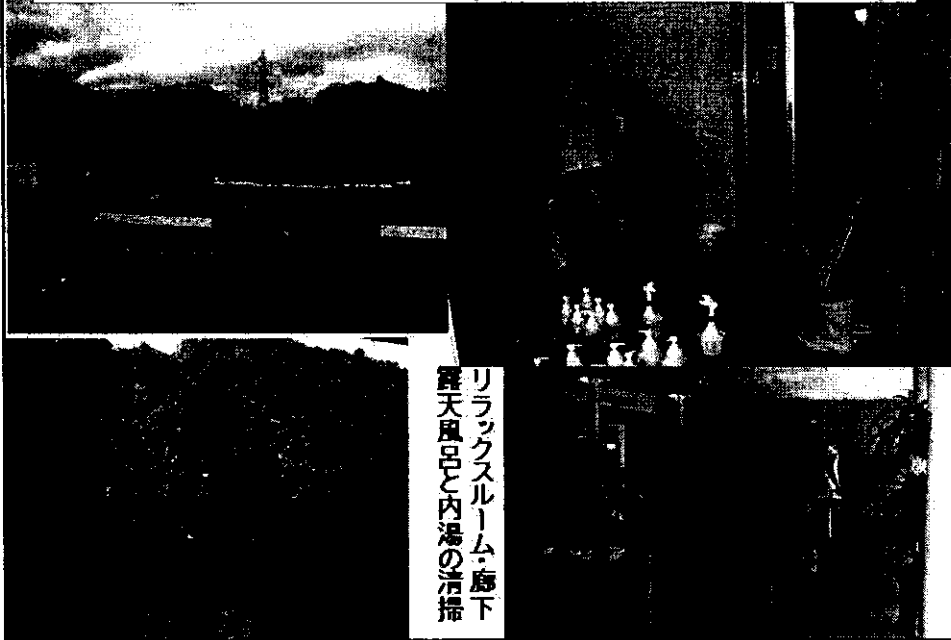


西浜芋で有名な湖陵町での
さつまいも栽培(1万2千本:40a)
4~5人のグループで栽培管理作業

作業内容

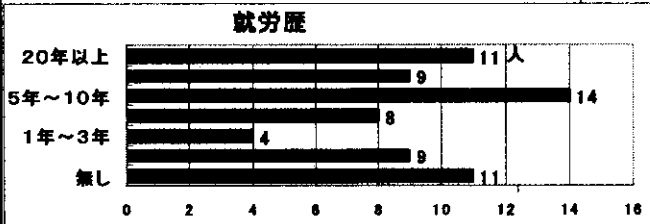
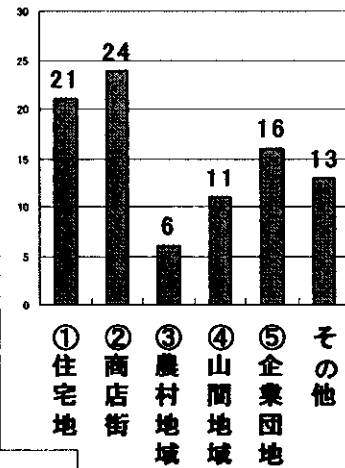
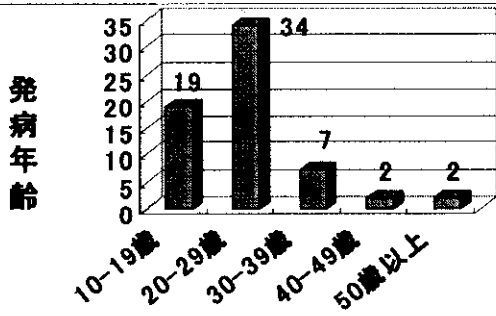
- ・畝作り・定植・除草
- ・水管理・追肥・収穫

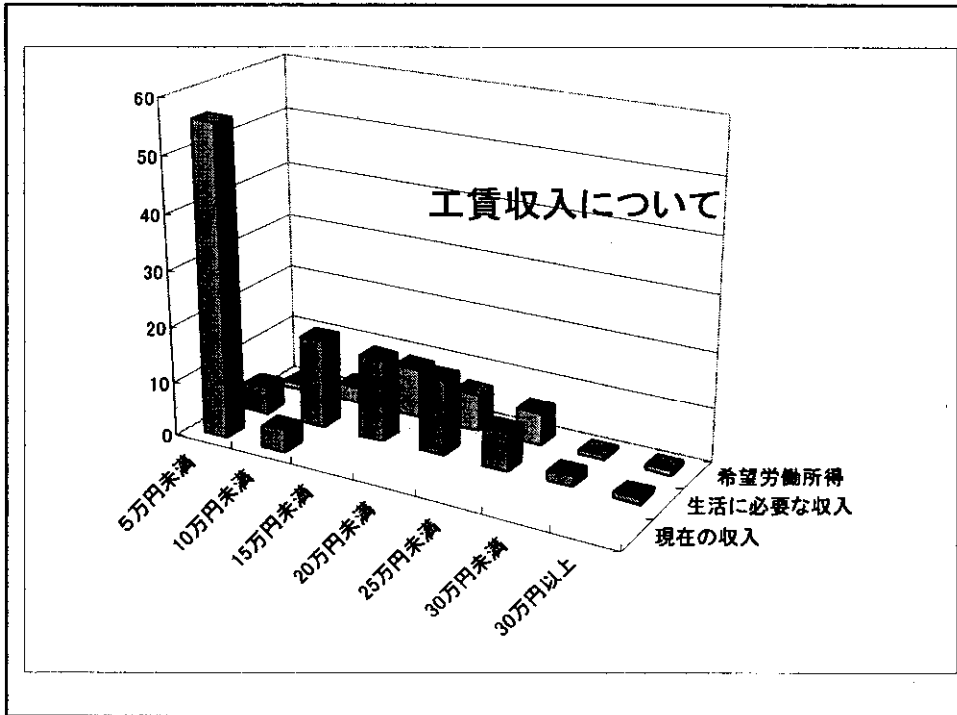
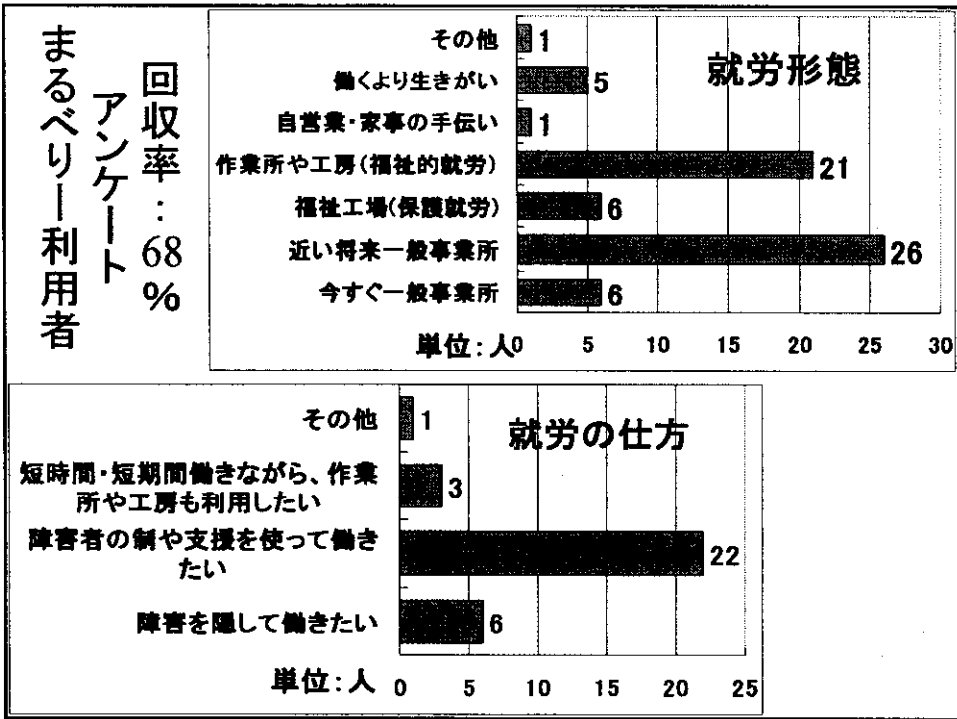
温泉旅館:受託事業(グループ就労・雇用)

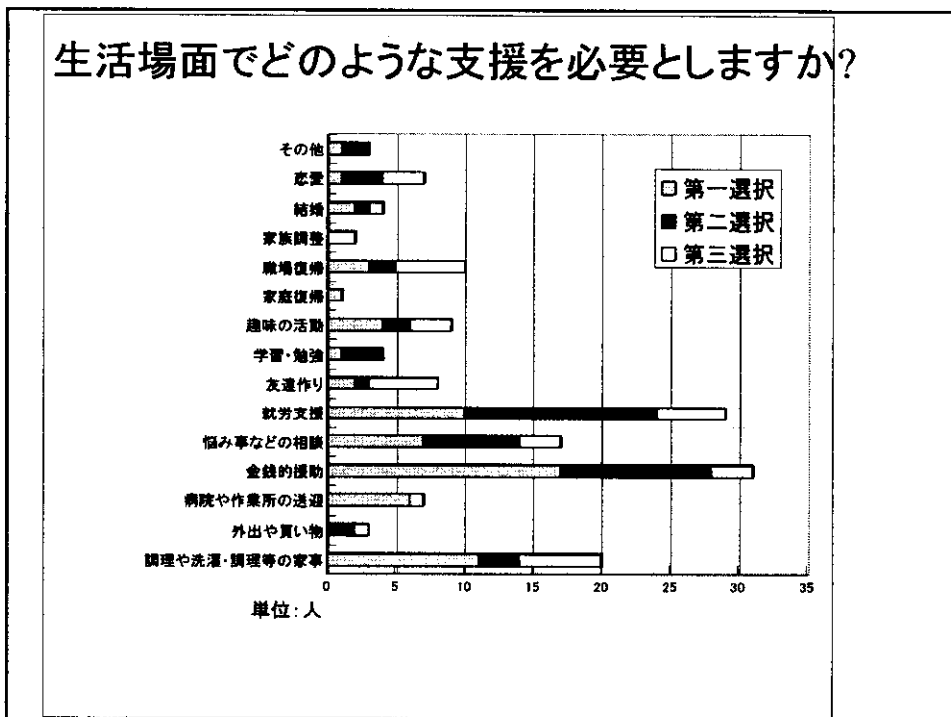
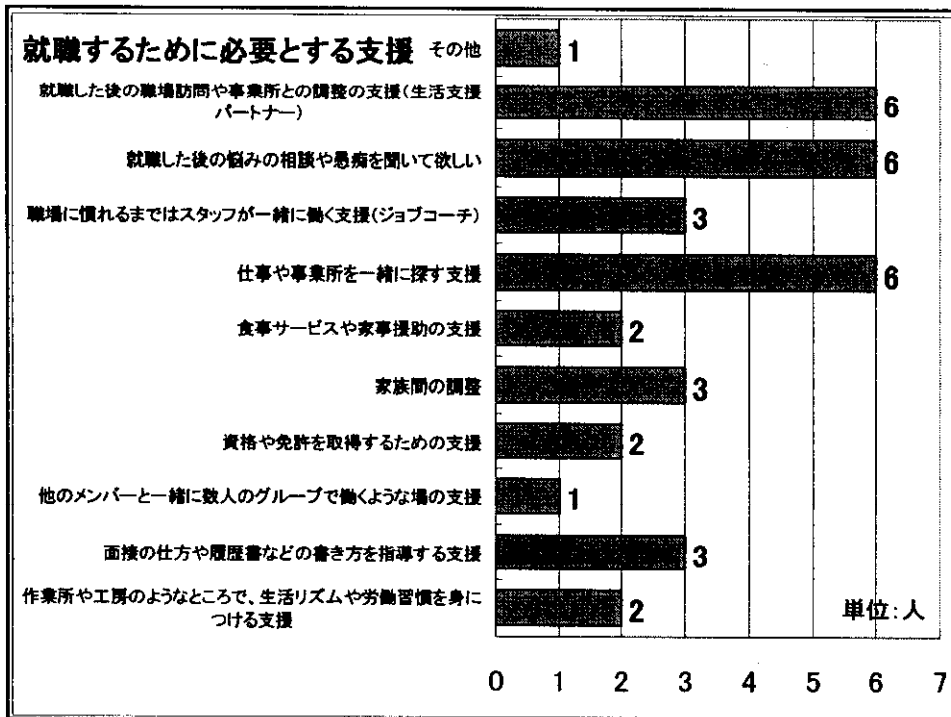


リラクゼーションルーム廊下
露天風呂と内湯の清掃

利用者アンケート







回復の経過によって支援は変化する(生活支援)

専門家の支援

フォーマルからインフォーマルへ

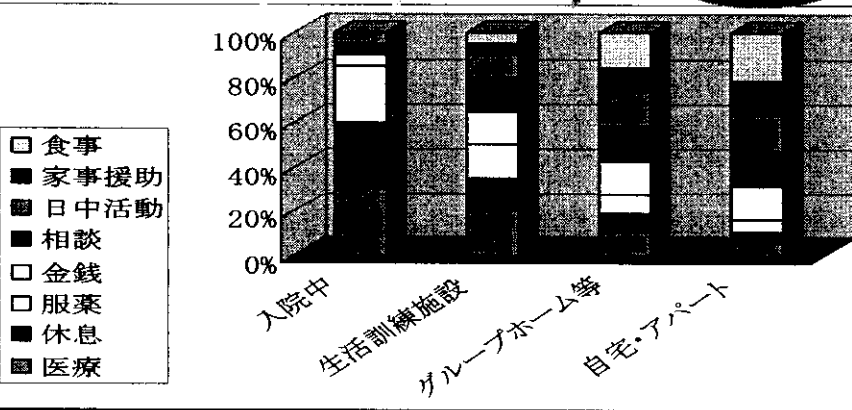
病院

生活訓練施設

福祉ホーム

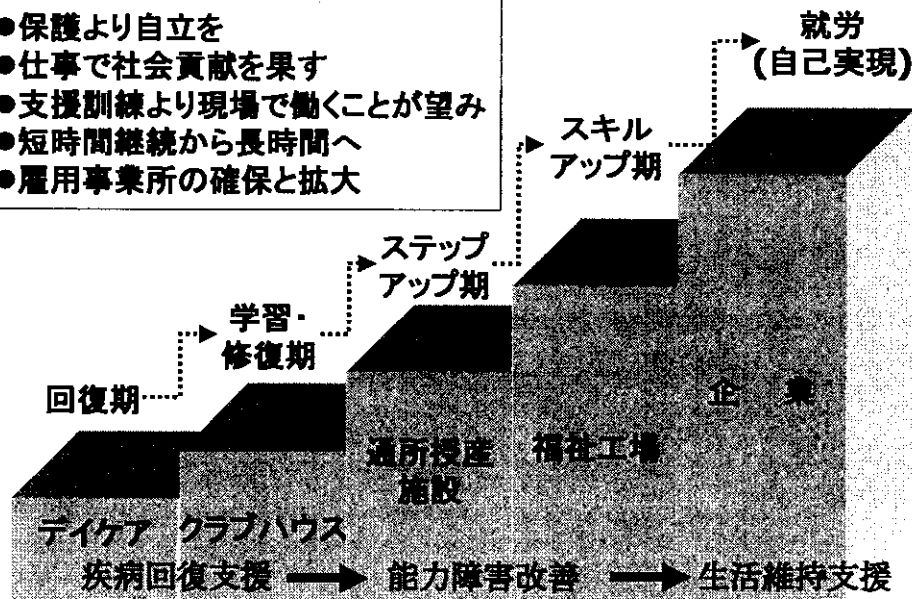
グループホーム

在宅・アパート



精神障害者就労支援は企業内で

- 保護より自立を
- 仕事で社会貢献を果す
- 支援訓練より現場で働くことが望み
- 短時間継続から長時間へ
- 雇用事業所の確保と拡大



就労はゴールではなく 豊かな人生を過ごすための一つの手段

家事援助が使いたい
趣味があればなー..
友達が欲しいなー..
薬の副作用がきつい
少し休みたい.....

うまく話せない.....
仕事が良くわからない
愚痴をこぼしたい..
朝起きれない.....
同僚と仲良くしたい！

生活支援

就労支援

