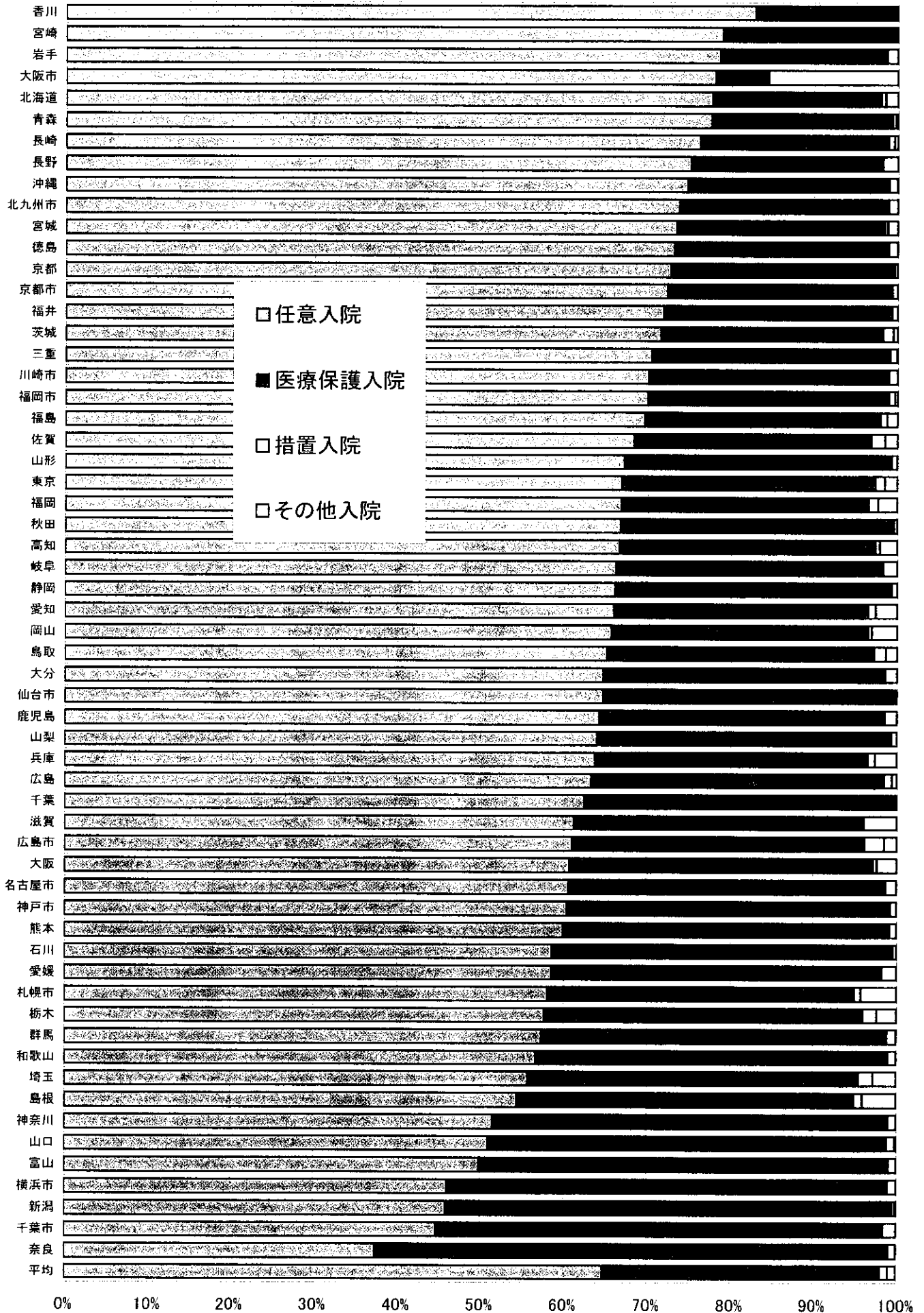


## (2) 入院形態ごとの入院期間、 処遇内容

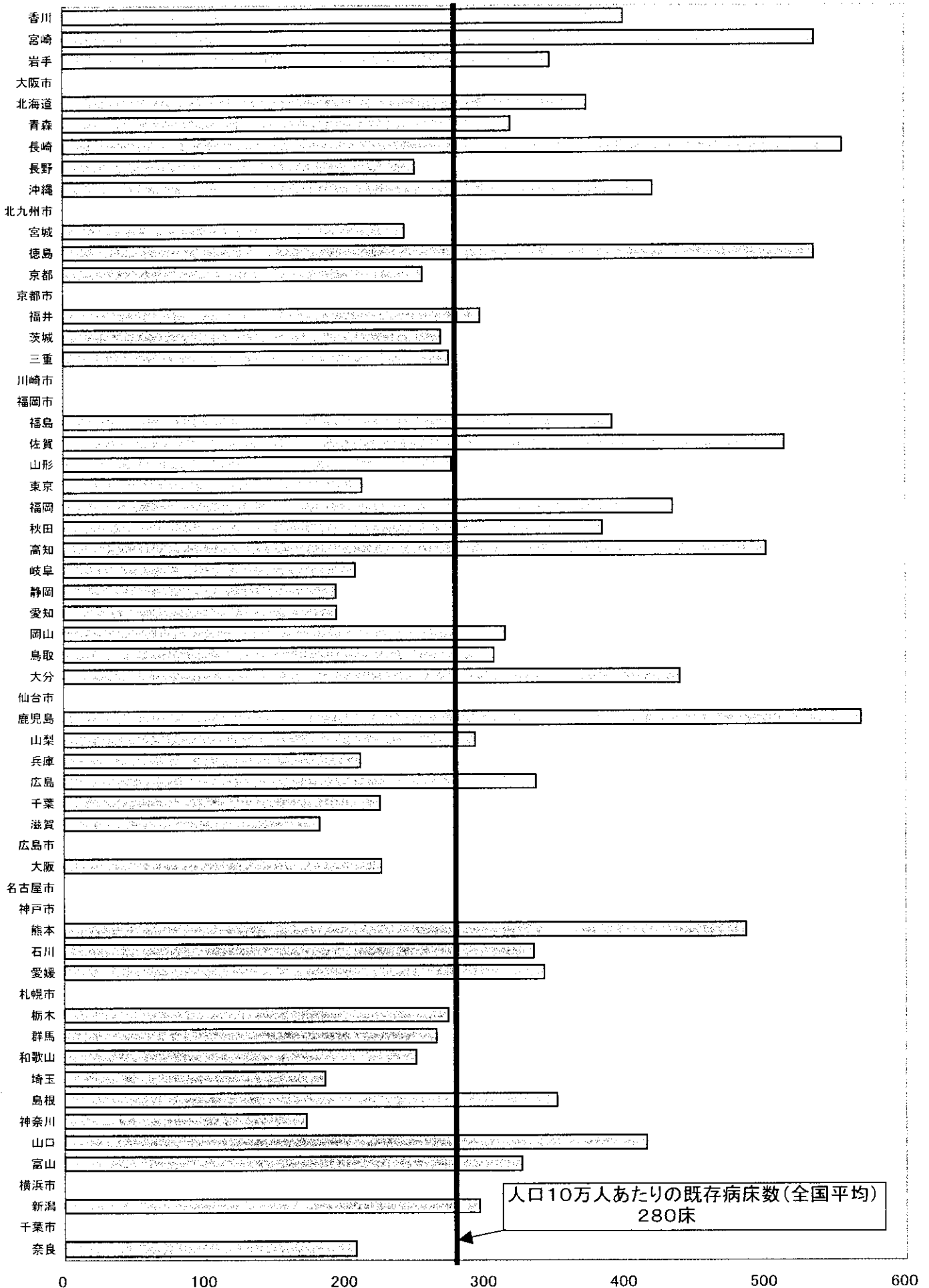
# 精神病院在院患者数の入院形態別の割合(都道府県・指定都市)

資料:精神保健福祉課調(H13.6.30)



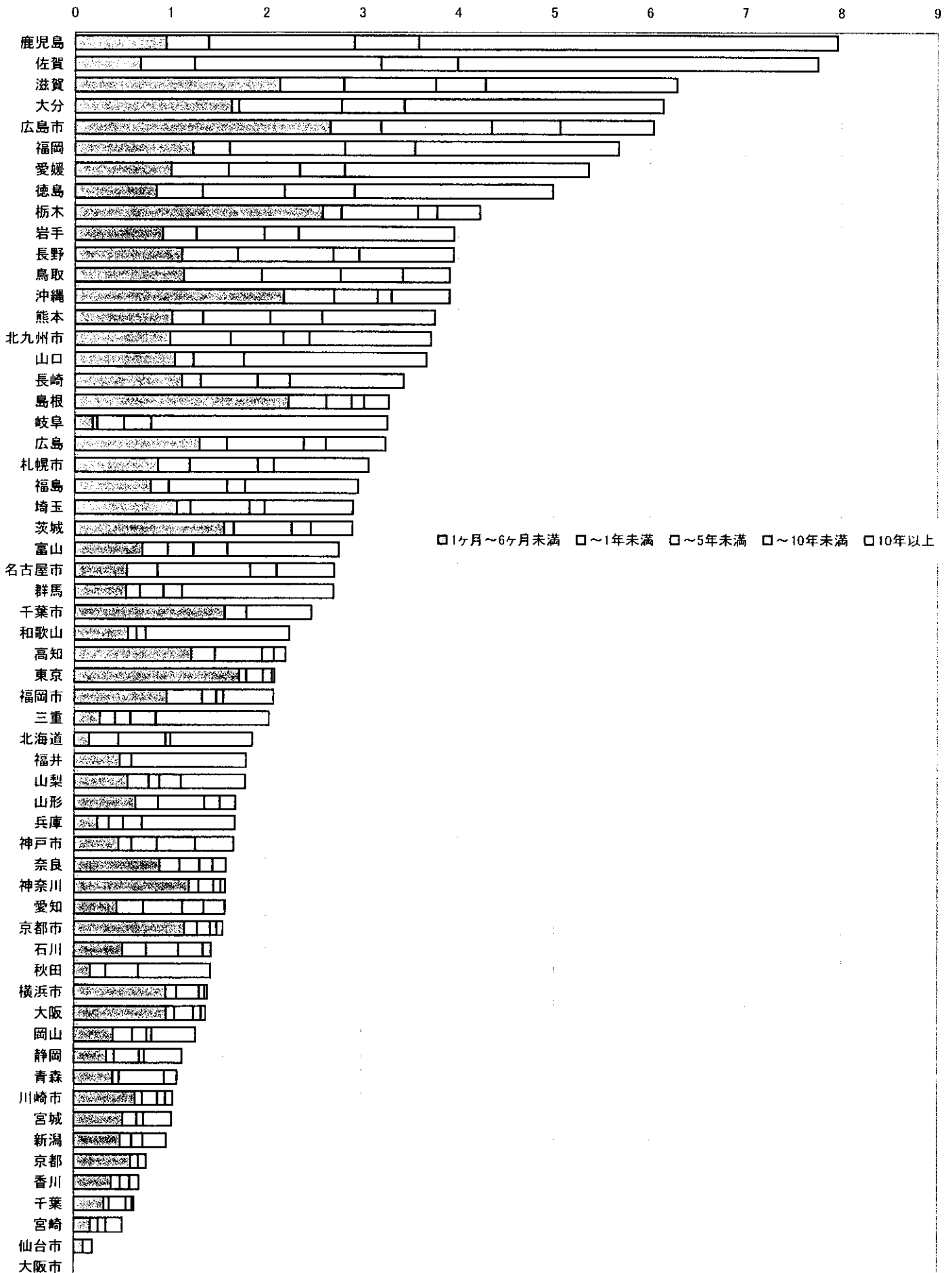
# 都道府県別人口10万人当たりの精神病床数

資料: 精神保健福祉課調 (H13.6.30)



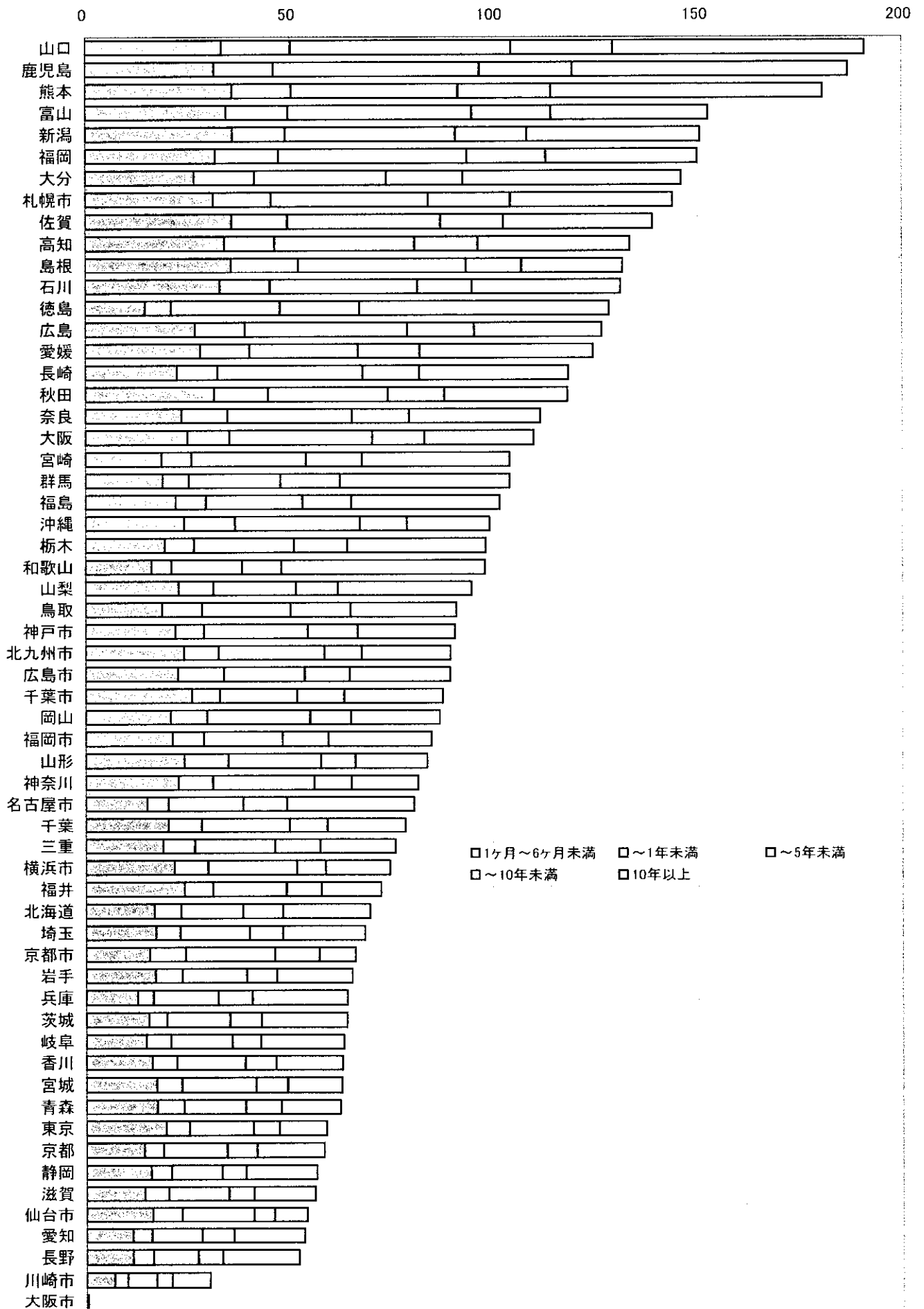
# 人口10万人あたりの措置入院患者数(都道府県・指定都市)

資料:精神保健福祉課調(H13.6.30)



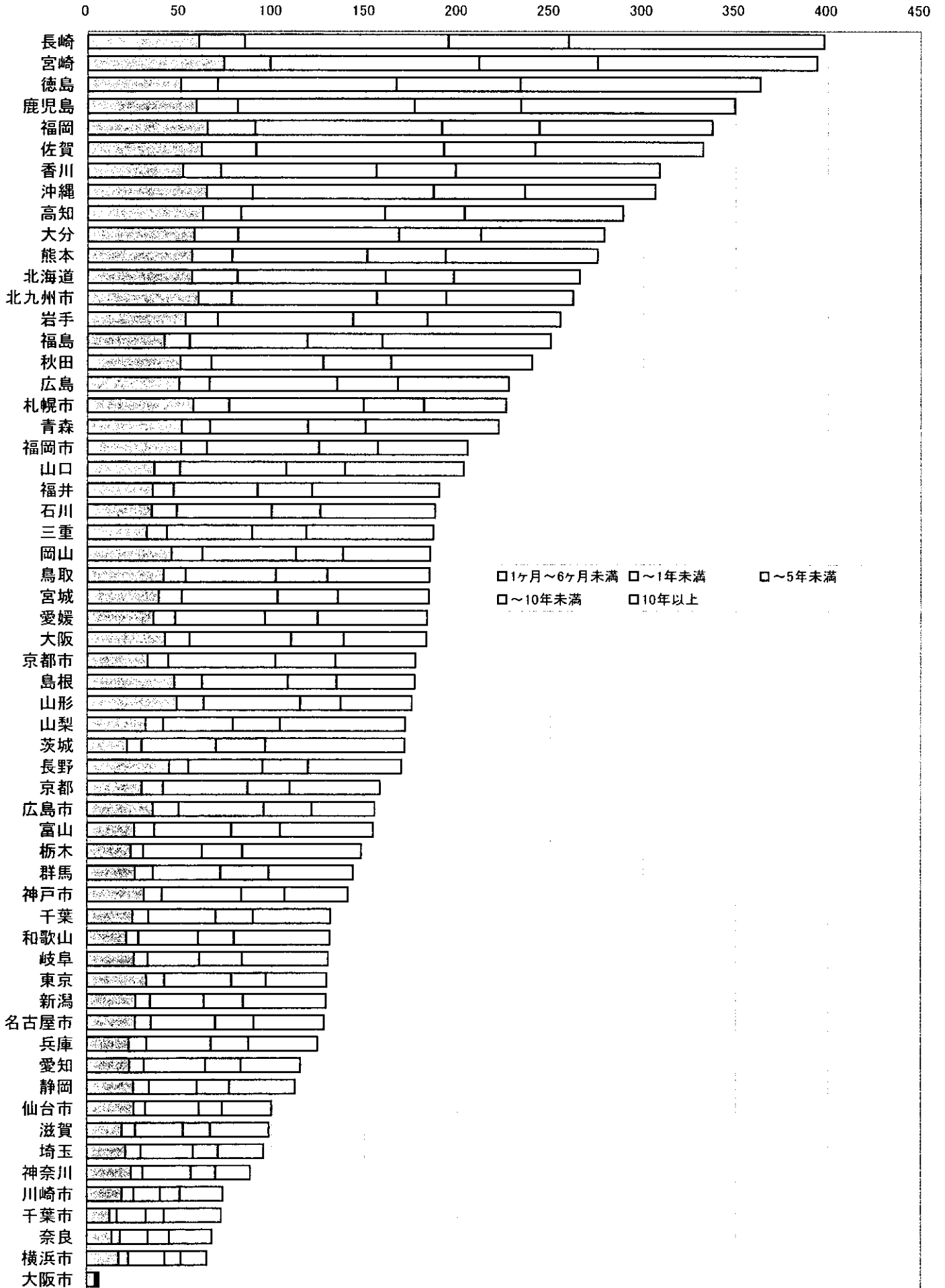
# 人口10万人あたりの医療保護入院患者数(都道府県・指定都市)

資料:精神保健福祉課調(H13.6.30)

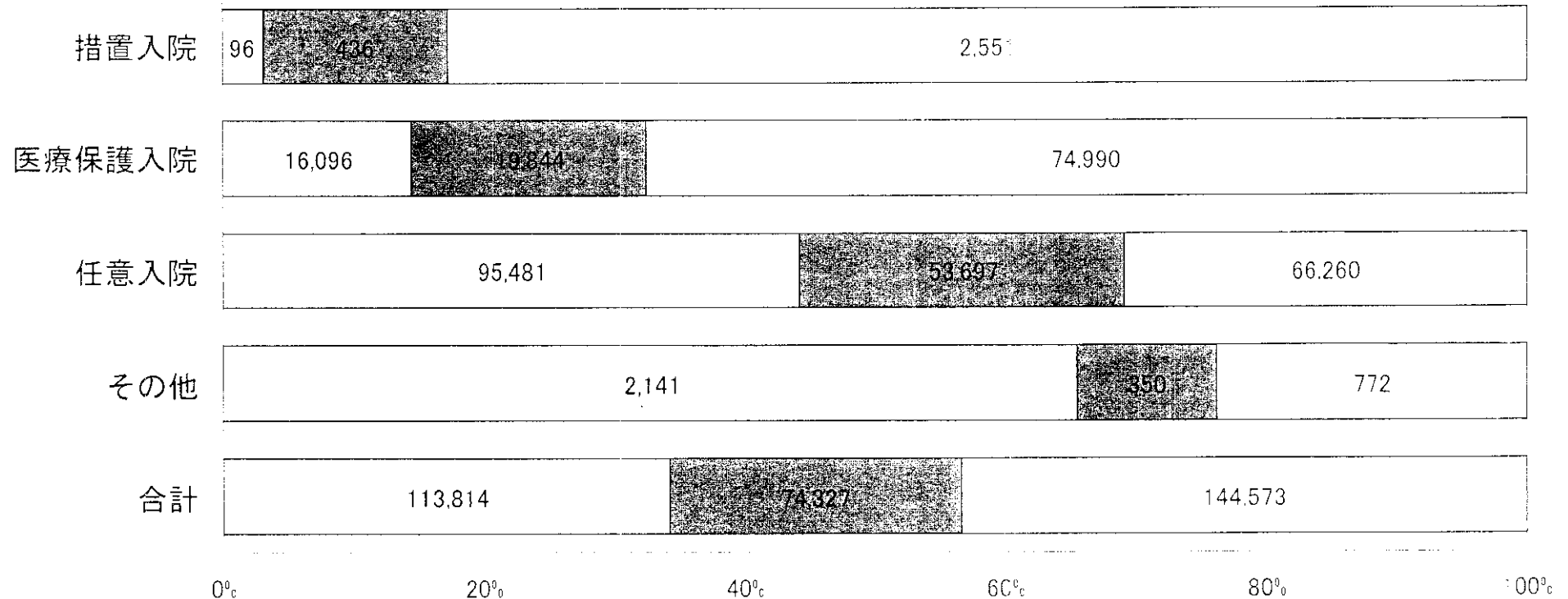


# 人口10万人あたりの任意入院患者数(都道府県・指定都市)

資料:精神保健福祉課調(H13.6.30)



# 入院形態別の処遇 (H13. 6. 30)



夜間外開放

少なくとも夜間の時間帯を除き、出入り口に施錠していないもの

個別開放

原則として終日出入口に施錠しているが、その病棟の入院患者の概ね半数以上は、本人の申し出により主治医等の判断によって、夜間の時間帯以外は自由に外出できるもの

終日閉鎖

出入り口を施錠している病棟で個別開放に該当しないもの

資料: 精神保健福祉課調

# 任意入院者の処遇（開放の制限、人員配置等）

資料：精神保健福祉課調

## ○任意入院者の処遇（H13. 6.30）

病棟管理	任意入院患者の個別の処遇						合計
	開放処遇		患者の意思による開放以外の処遇		開放処遇を制限		
夜間外開放	93,387	43.3%	630	0.3%	1,464	0.7%	95,481
個別開放	35,297	16.4%	5,836	2.7%	12,564	5.8%	53,697
終日閉鎖	21,591	10.0%	21,164	9.8%	23,505	10.9%	66,260
合計	150,275	69.8%	27,630	12.8%	37,533	17.4%	215,438

※【夜間外開放】少なくとも夜間の時間帯を除き、出入りに施錠していないもの【個別開放】原則として終日出入りに施錠しているが、その病棟の入院患者の概ね半数以上は、本人の申し出により主治医等の判断によって、夜間の時間帯以外は自由に外出できるもの【終日閉鎖】出入りに施錠している病棟で個別開放に該当しないもの。

※ 「夜間外開放」の病棟にあって「開放処遇を制限」「患者の意思による開放以外の処遇」に該当する患者とは、施錠できる病室等に入室している患者をいう。

※ %は、全体の合計に対する割合。

## ○任意入院者の看護人員配置別処遇の状況（H13. 6.30）

任意入院者21,5438人のうちの以下の入院基本料の病床に入院している202,684人について示した。

