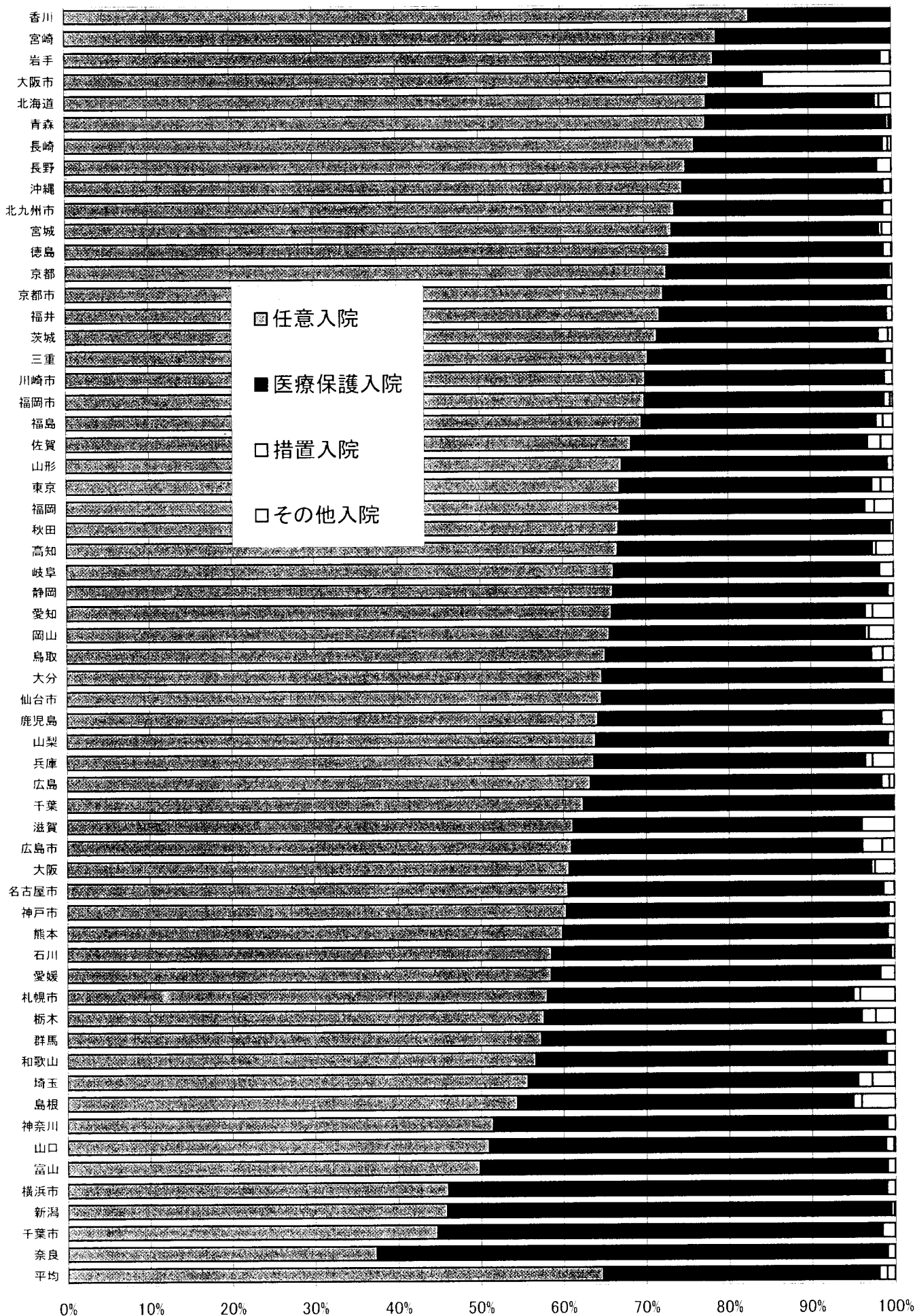


# ○ 入院形態について

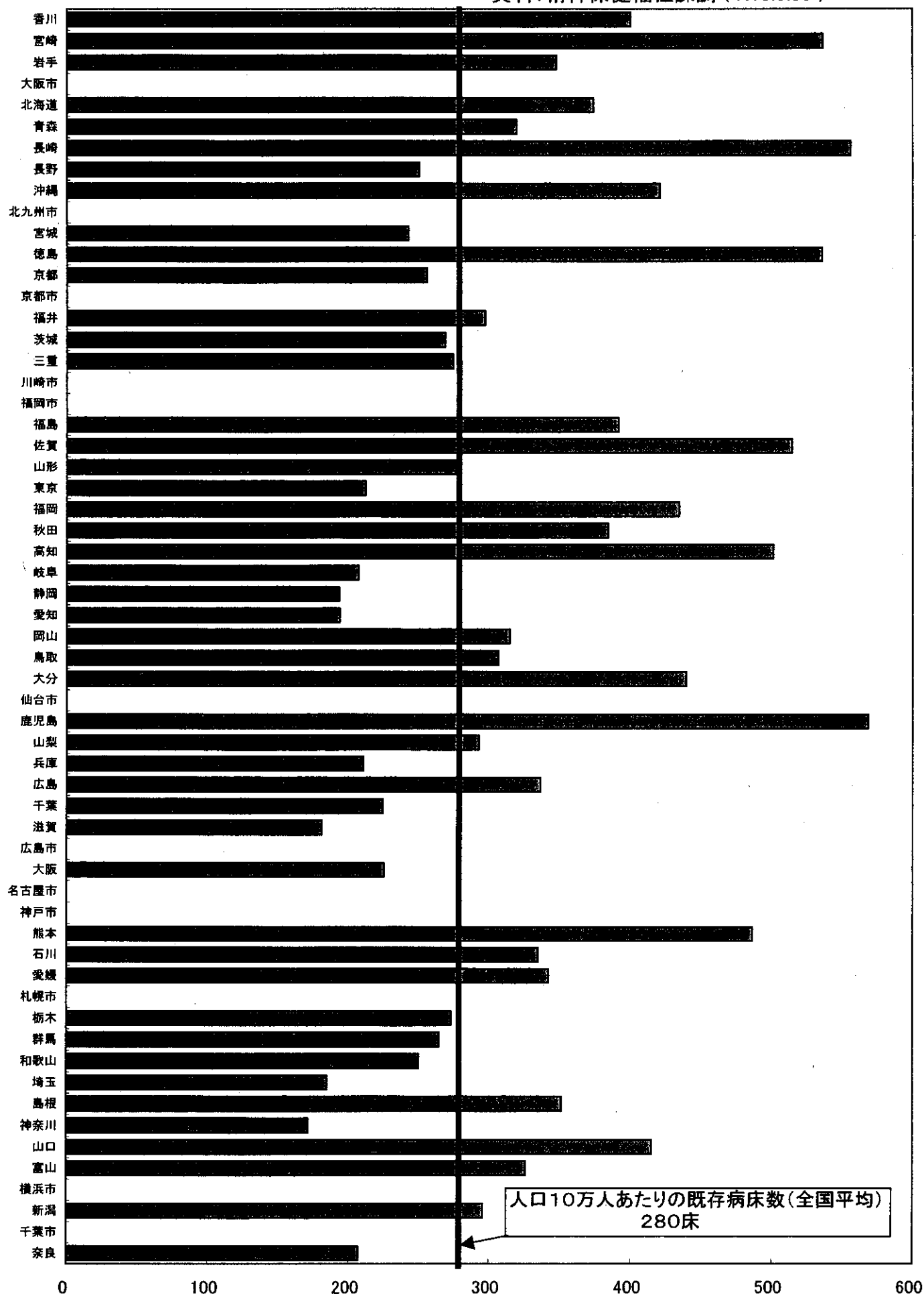
# 5. 精神病院在院患者数の入院形態別の割合(都道府県・指定都市)

資料: 精神保健福祉課調 (H13.6.30)



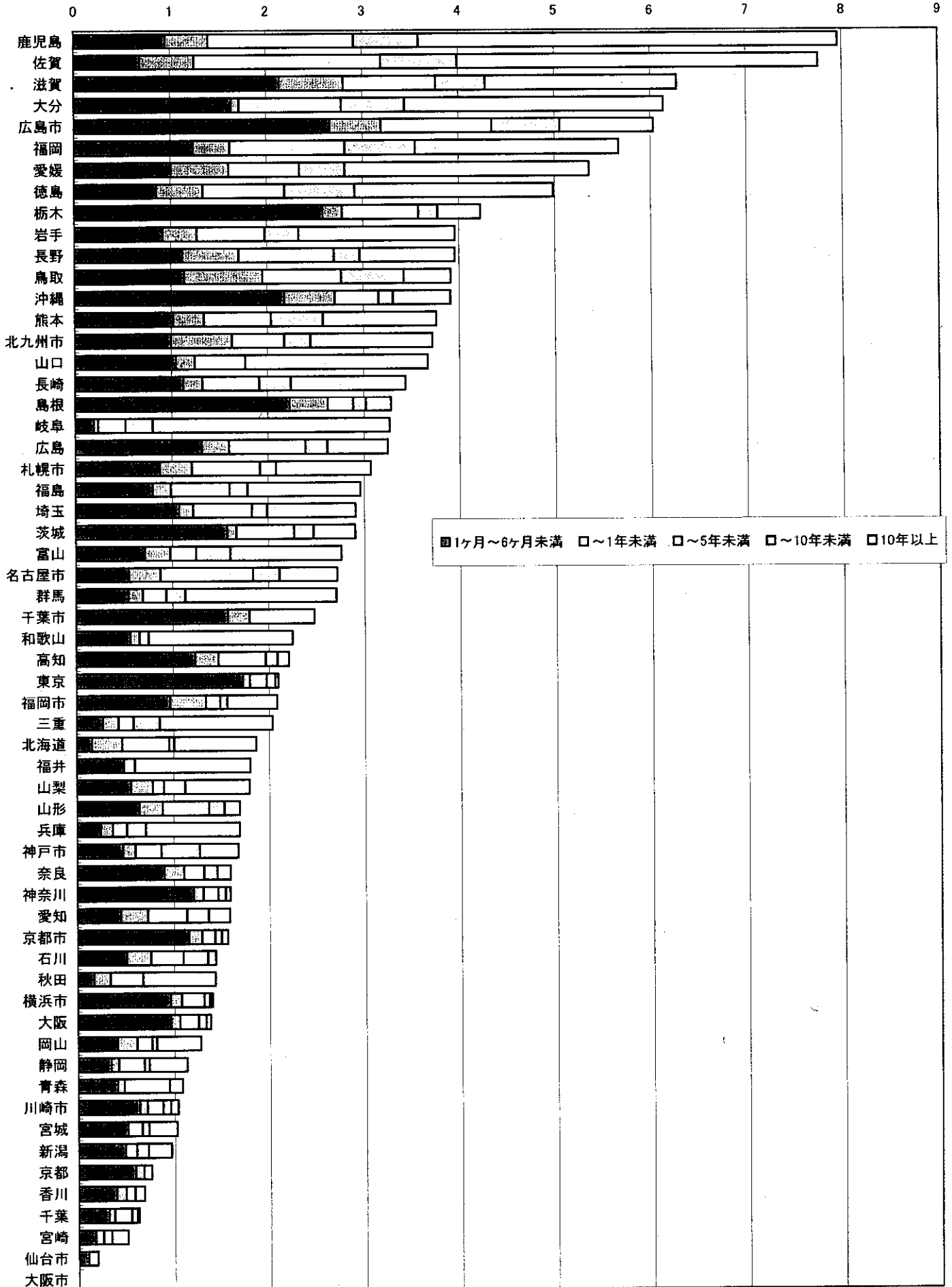
# (5-参考) 都道府県別人口10万人当たりの精神病床数

資料: 精神保健福祉課調 (H13.6.30)



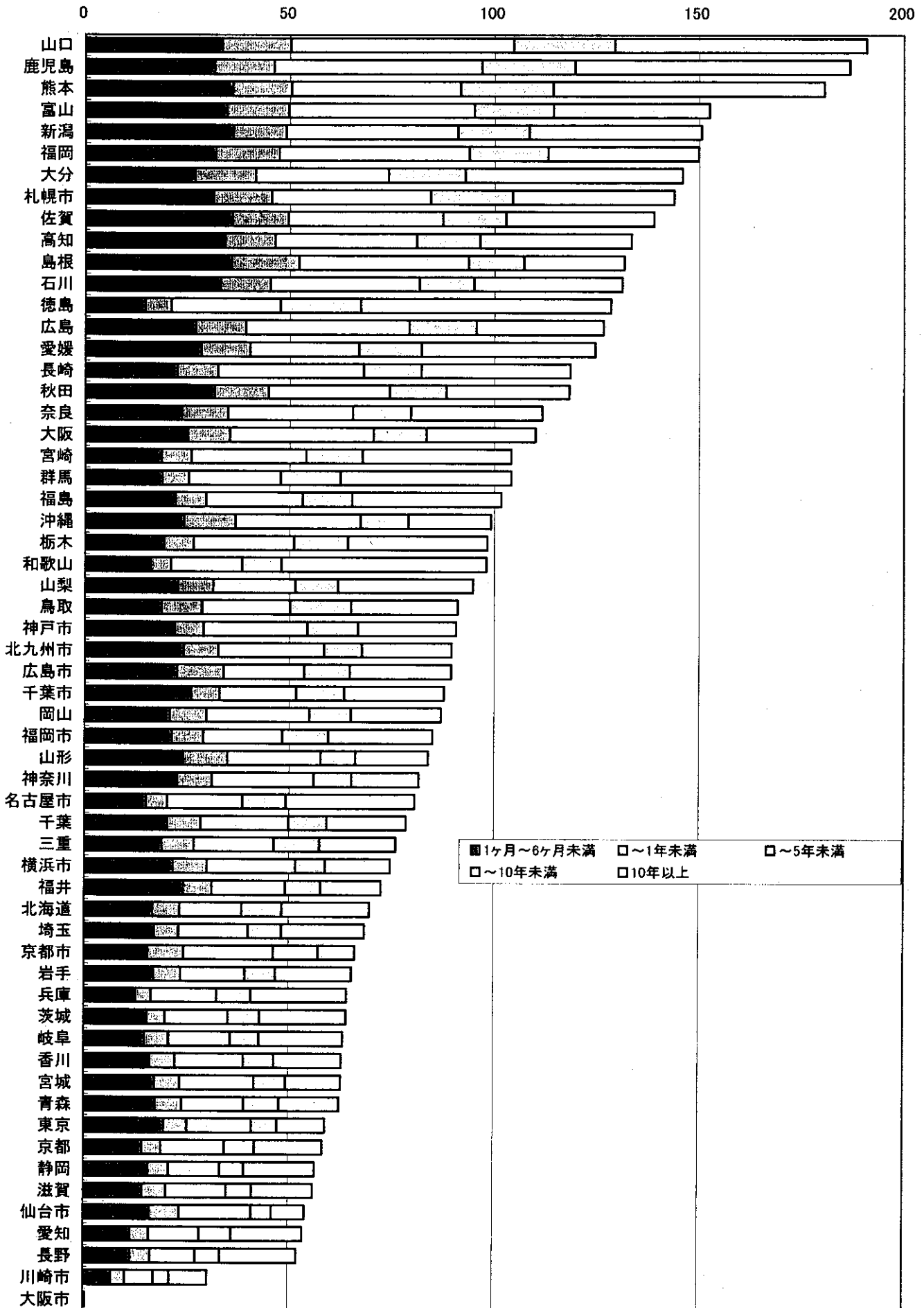
# 6. 人口10万人あたりの措置入院患者数(都道府県・指定都市)

資料:精神保健福祉課調(H13.6.30)



# 7. 人口10万人あたりの医療保護入院患者数(都道府県・指定都市)

資料: 精神保健福祉課調 (H13.6.30)



# 8. 人口10万人あたりの任意入院患者数(都道府県・指定都市)

資料:精神保健福祉課調(H13.6.30)

