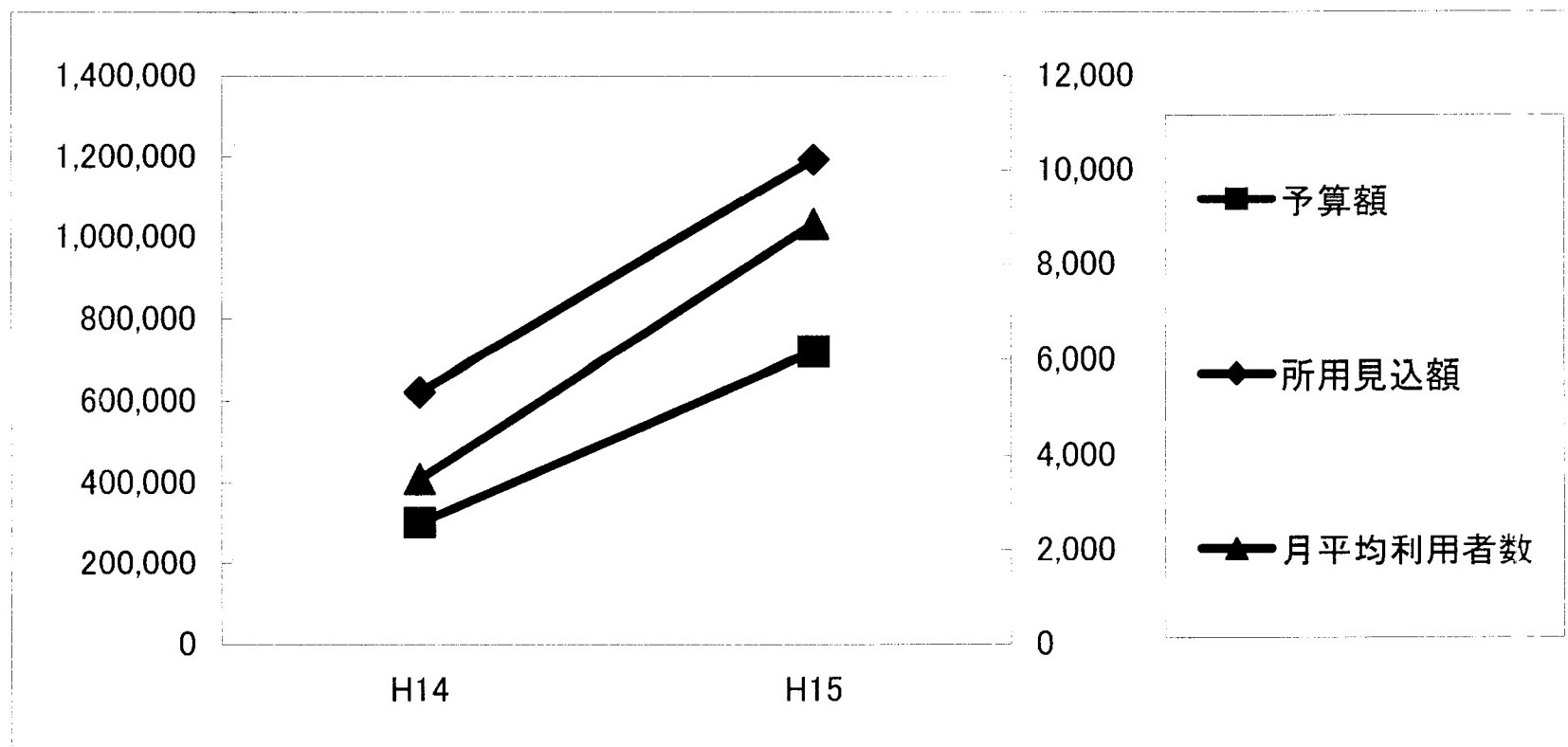


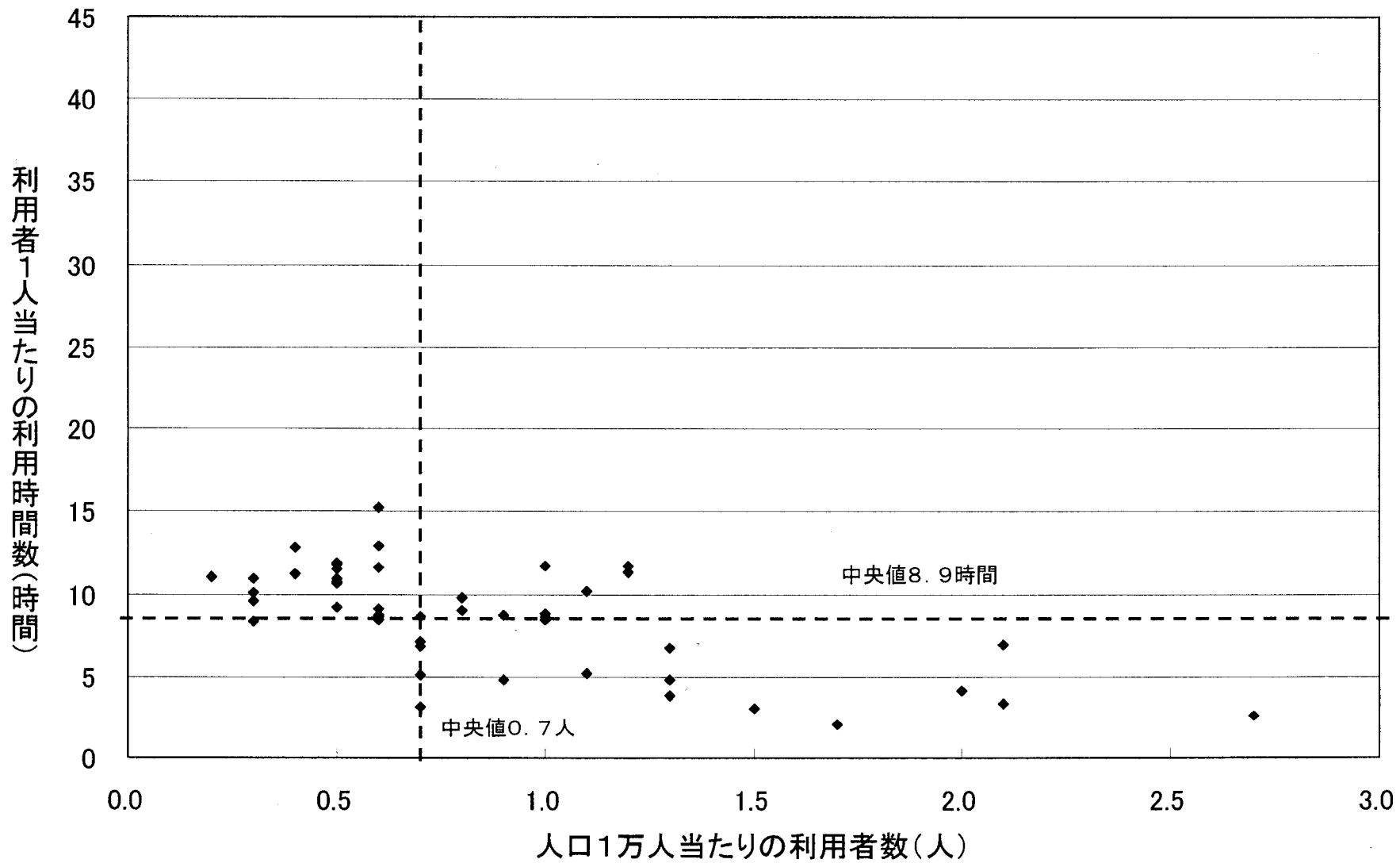
精神障害者ホームヘルプサービスの予算と実績

	H14	H15	
予算額	301,247	720,060	(単位: 千円)
所用見込額	620,988	1,192,897	(単位: 千円)
月平均利用者数	3,506	8,845	(単位: 人)
1人当たり所用見込額	177,122	134,867	(単位: 円)

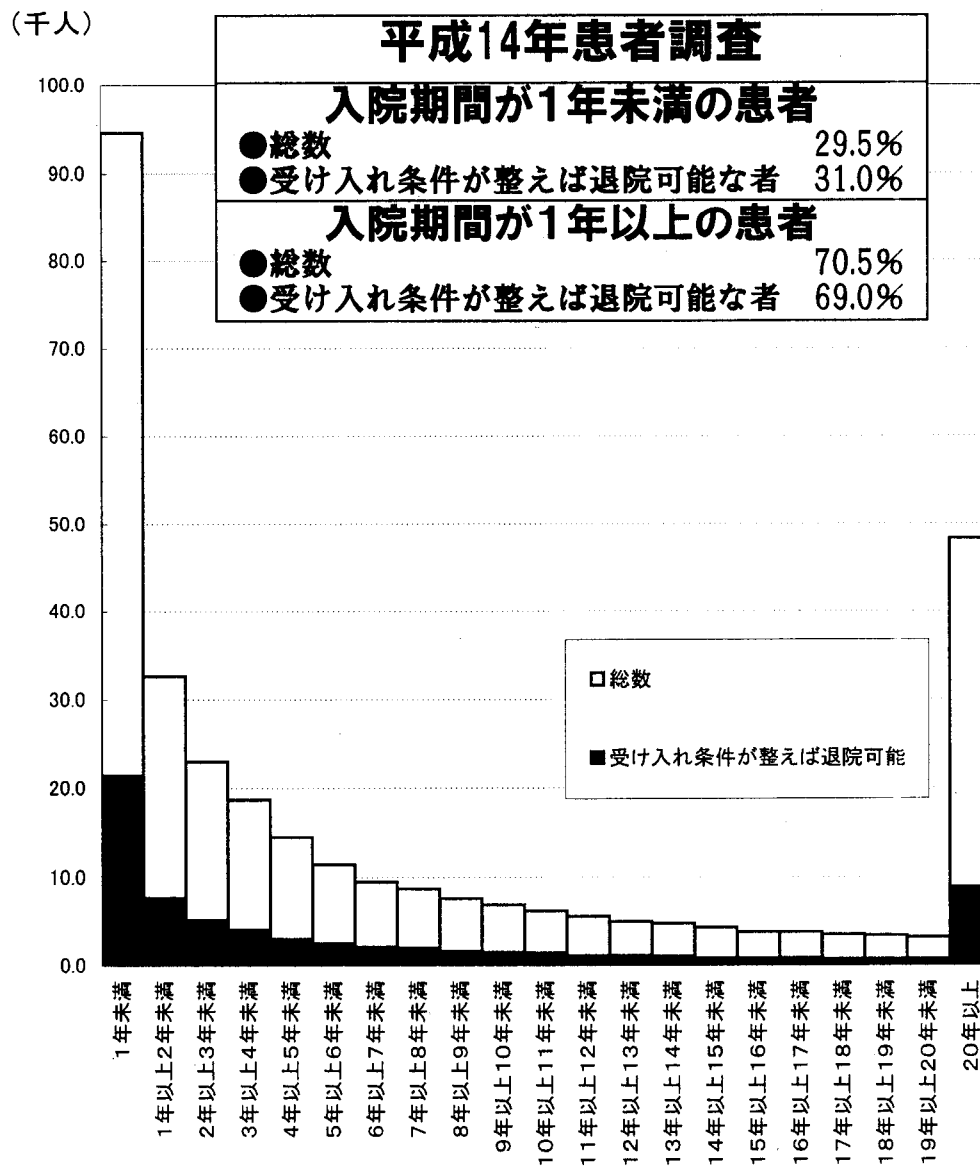
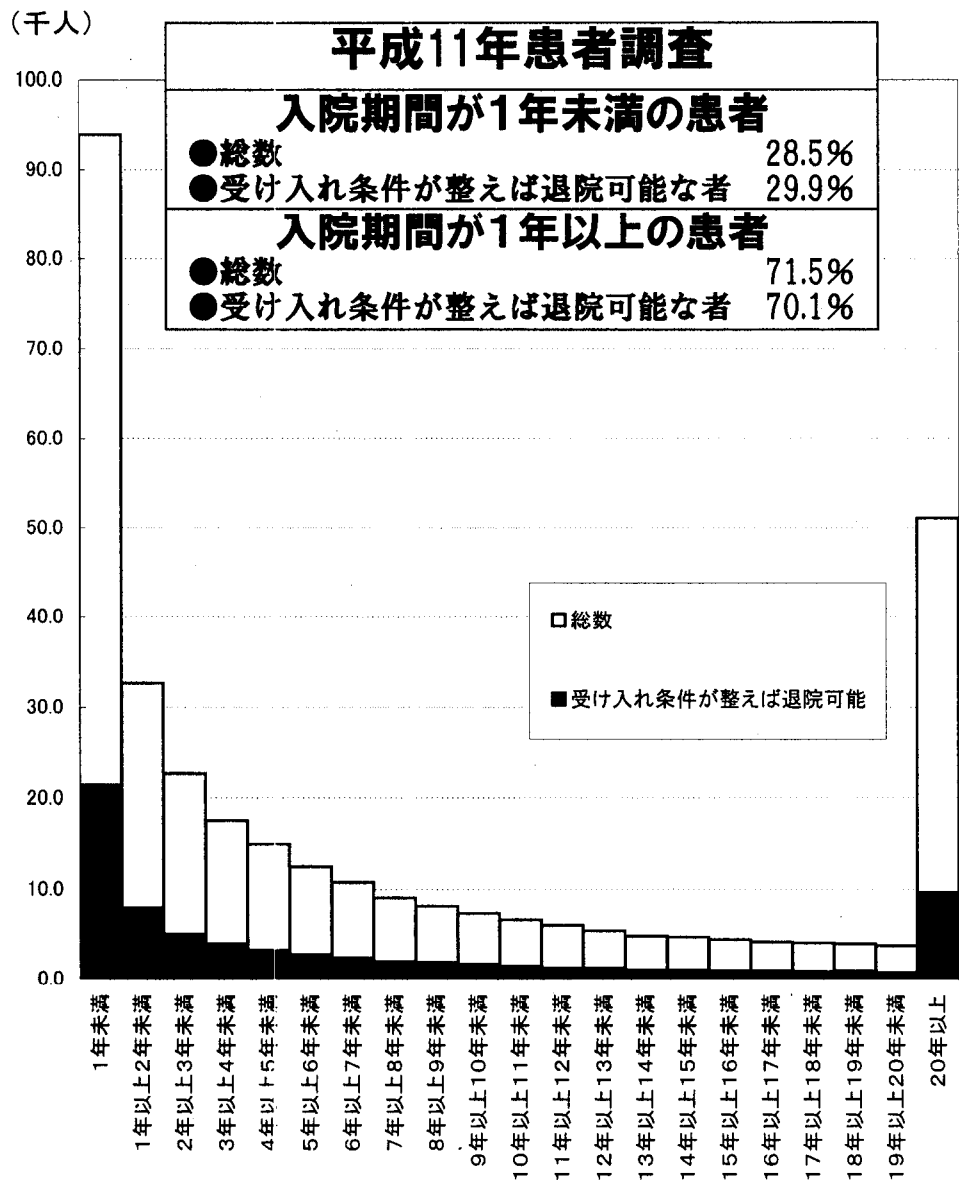


精神保健福祉課調

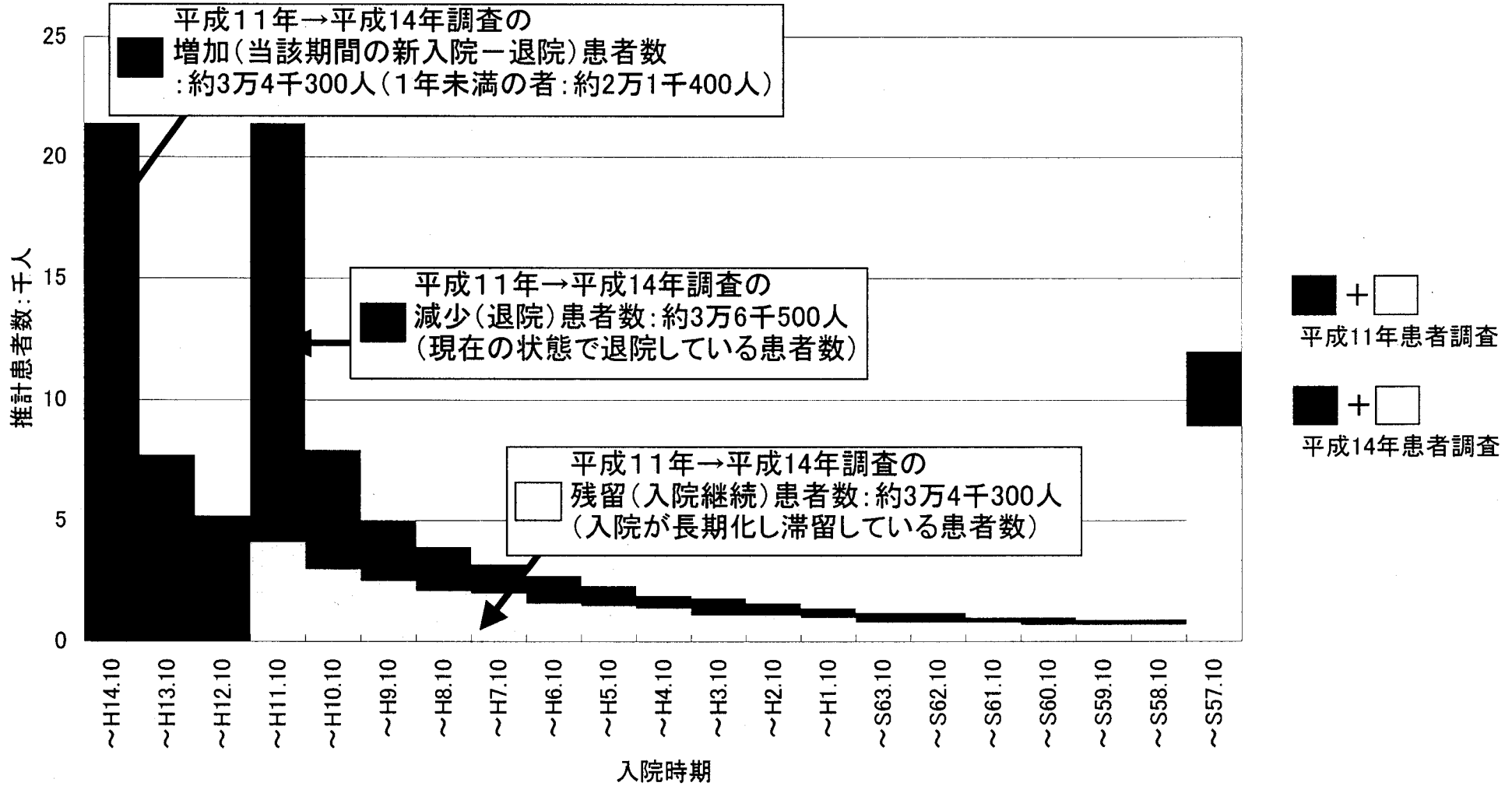
ホームヘルプサービスの利用状況 (人口当たり利用者・利用者当たり時間)



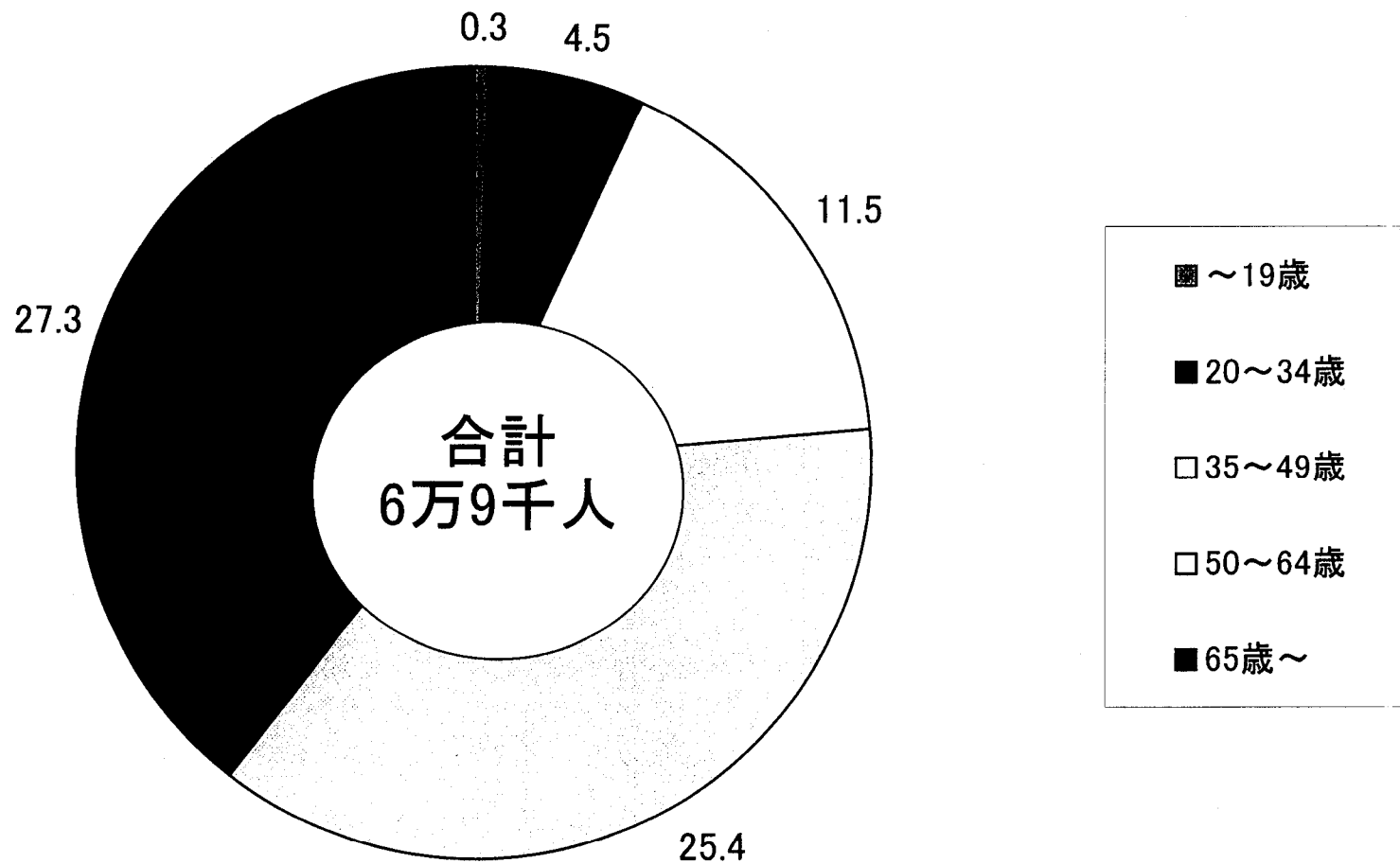
患者調査における「受け入れ条件が整えば退院可能」な患者の割合



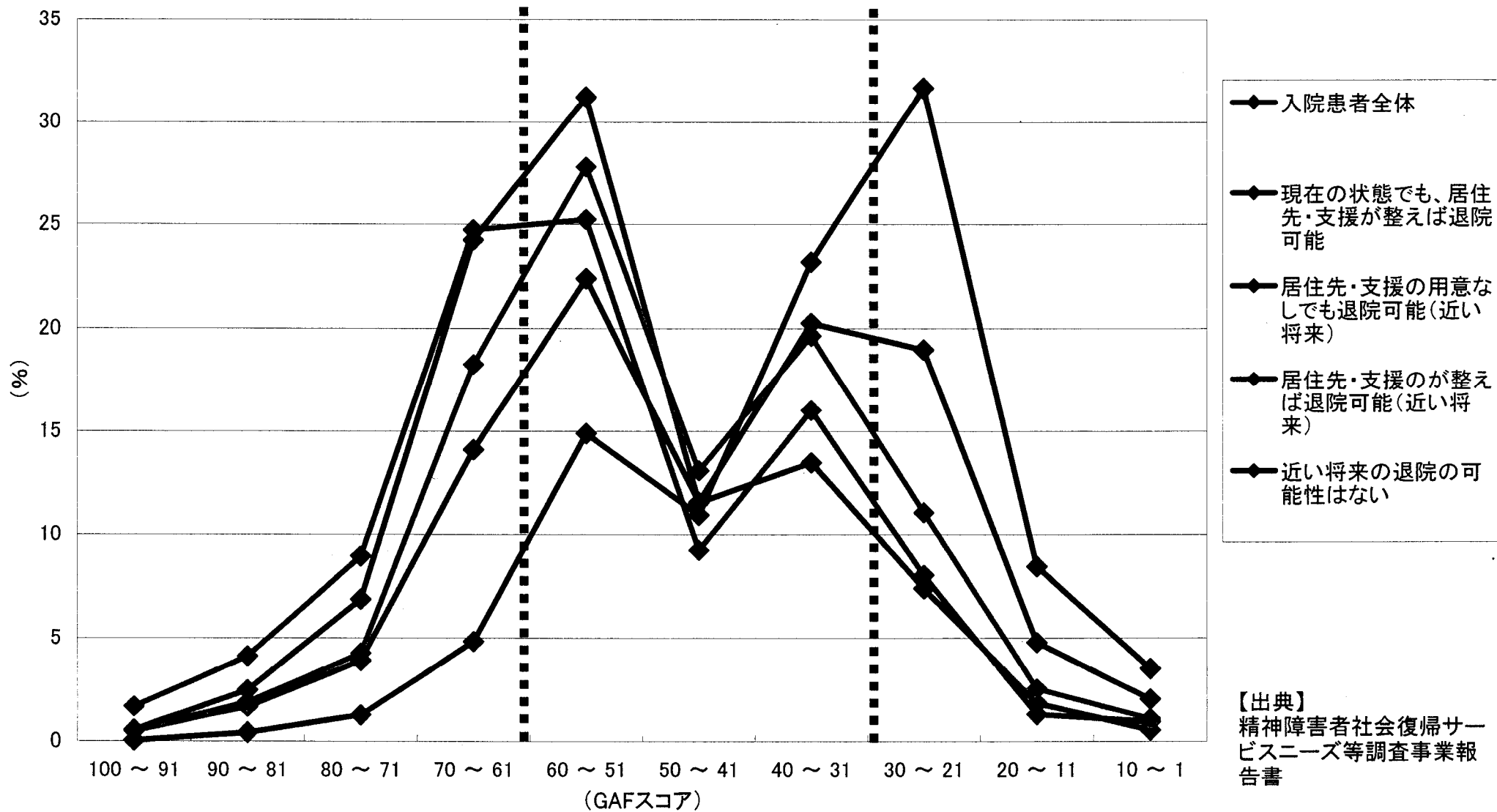
受け入れ条件が整えば退院可能な患者数の推移



受け入れ条件が整えば退院可能な患者の年齢構成(平成14年患者調査)

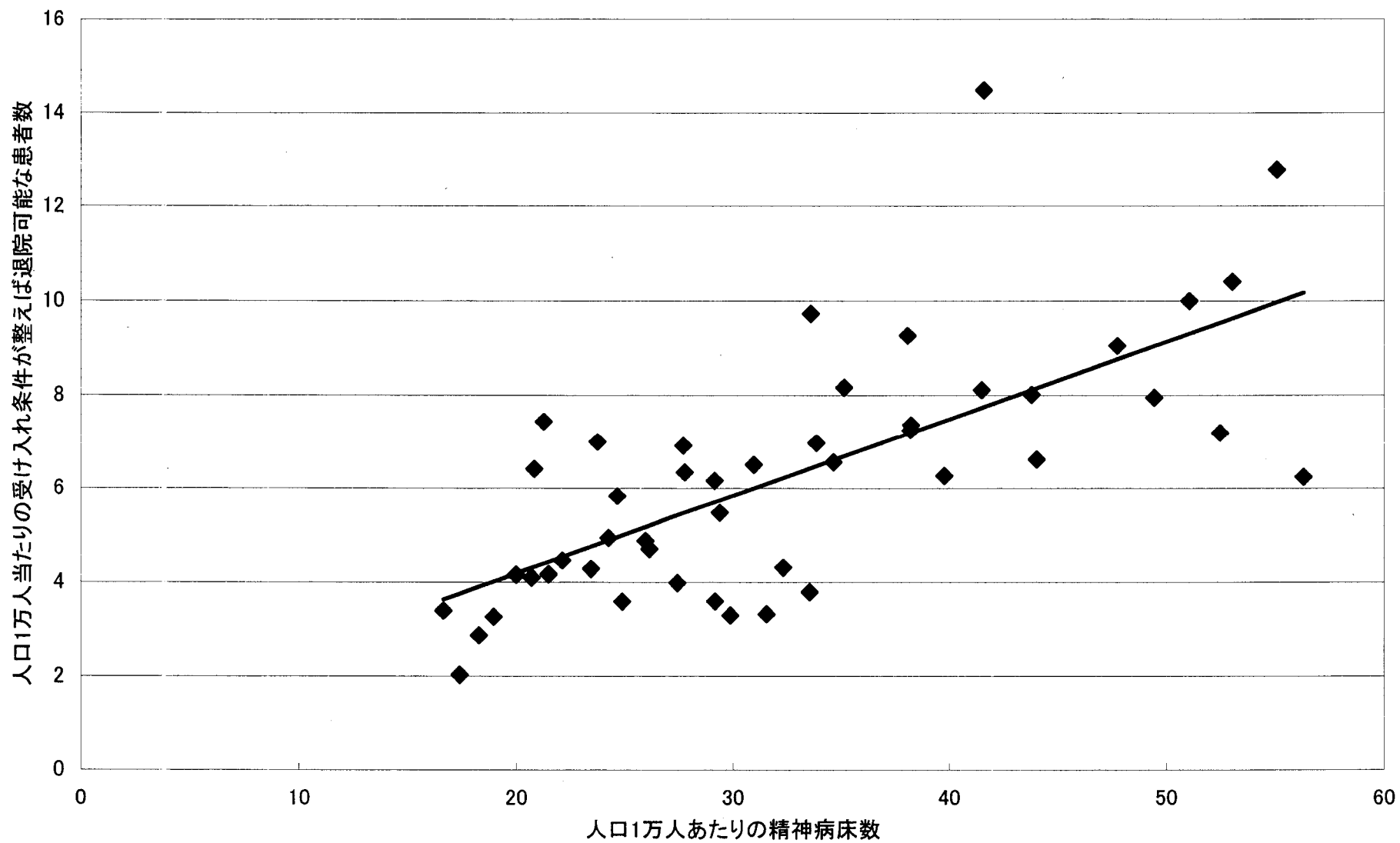


GAFスコア分布(入院)



【出典】
精神障害者社会復帰サー
ビスニーズ等調査事業報
告書

精神病床数と「受け入れ条件が整えば退院可能」な患者数の関係



入院・通院の財源構成(医療費)

一般診療医療費 (244,133億円)	入院 47.3%(115,585億円)	入院外 52.7%(128,548億円)
精神科医療費 (17,209億円)	入院 76.1%(13,089億円)	入院外 22.8%(4,120億円)
老人保健給付 (88,131億円)	入院 53.5%(47,130億円)	入院外 46.5%(41,001億円)
介護保険費用 (45,519億円)	入院 61.8%(28,356億円)	入院外 38.2%(17,563億円)

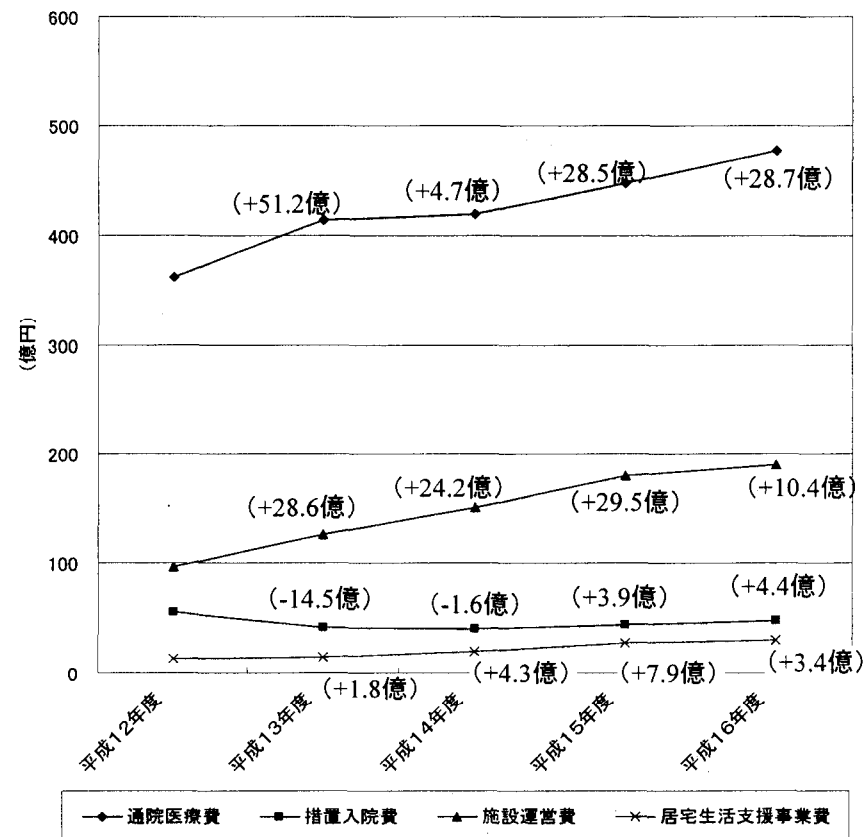
- ※ 一般診療医療費、精神科医療費及び老人保健給付については平成13年度国民医療費、介護保険費用については平成13年度介護保険事業報告による。
- ※ 一般診療医療費、精神科医療費及び老人保健給付については薬局調剤医療費、入院時食事療養費を含まない。
- ※ 精神科医療費については「精神及び行動の障害」に係るもの(精神遅滞を含み、てんかん、アルツハイマー病は含まない)。

精神保健医療福祉分野の財政構造

平成16年度予算 (77,826百万円)

福祉・その他 31.6% 24,560百万円	医療 68.4% 53,266百万円
------------------------------	--------------------------

国庫負担額の推移 (当初予算ベース)



※ 医療には、措置入院費公費負担、通院医療費公費負担等を含む。
 ※ 福祉・その他には、社会復帰施設運営費、居宅生活支援事業費等を含む。