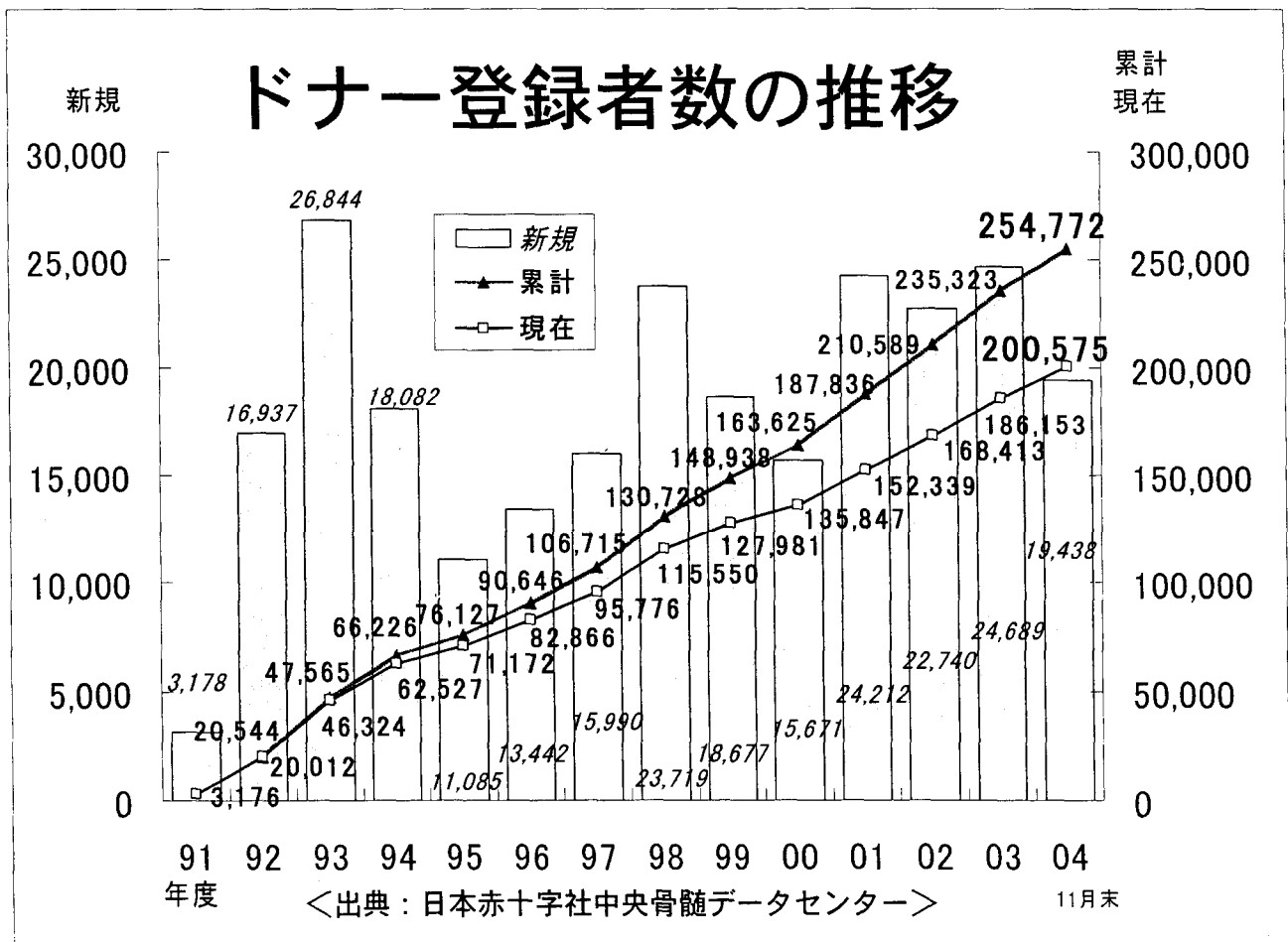


日本骨髄バンクの現状

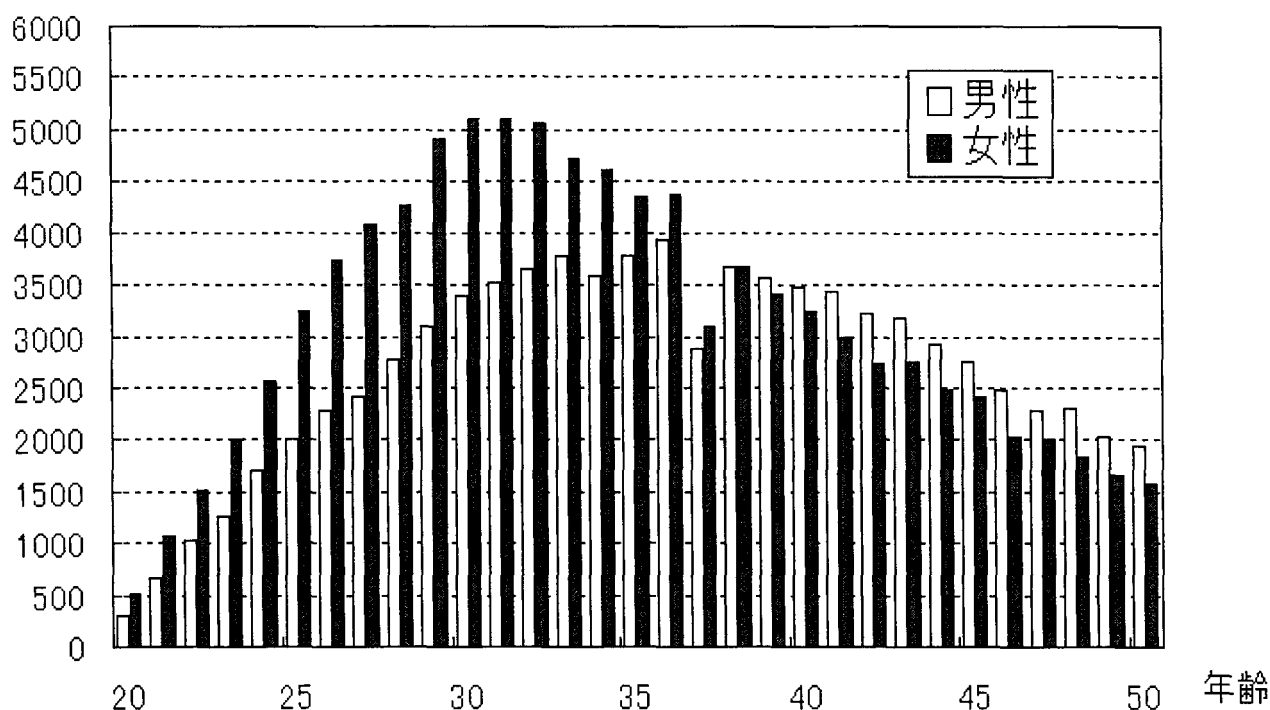
平成16年12月24日

財団法人 骨髄移植推進財団



年齢別ドナー登録者数(男女別)

ドナー数



<出典:日本赤十字社中央骨髓データセンター>

(2008年12月末現在)

患者登録者数の推移

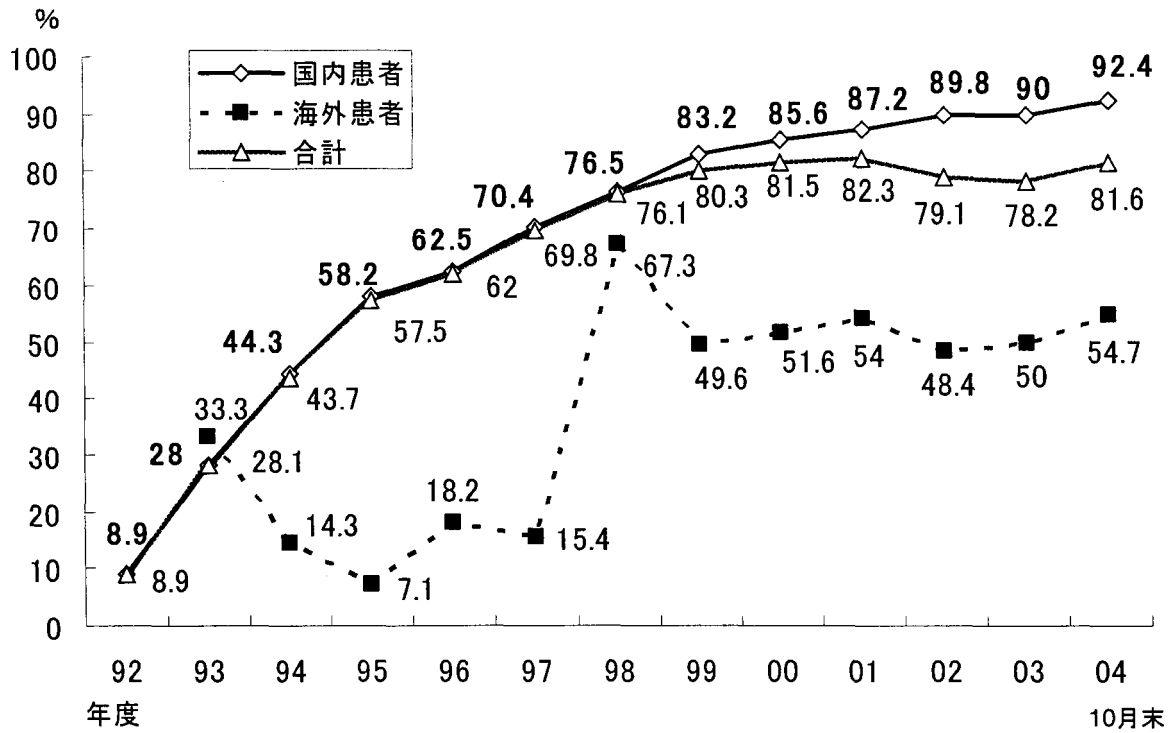
暦年	国内患者	国外患者	年間計	累計	国外率※
1992	627	0	627		0
93	874	3	877	1,504	0.3
94	1,073	21	1,094	2,598	1.9
95	1,064	14	1,078	3,676	1.3
96	1,015	11	1,026	4,702	1.1
97	1,230	13	1,243	5,945	1.0
98	1,172	55	1,227	7,172	4.5
99	1,403	133	1,536	8,708	8.7
2000	1,362	186	1,548	10,256	12.0
01	1,356	239	1,595	11,851	15.0
02	1,312	455	1,767	13,618	25.7
03	1,343	482	1,825	15,443	26.4
04	1,302	538	1,840	17,283	29.2

数字は毎年1~12月。2004年は11月末現在

※「国外率」は、各年の登録者総数に占める海外患者の割合

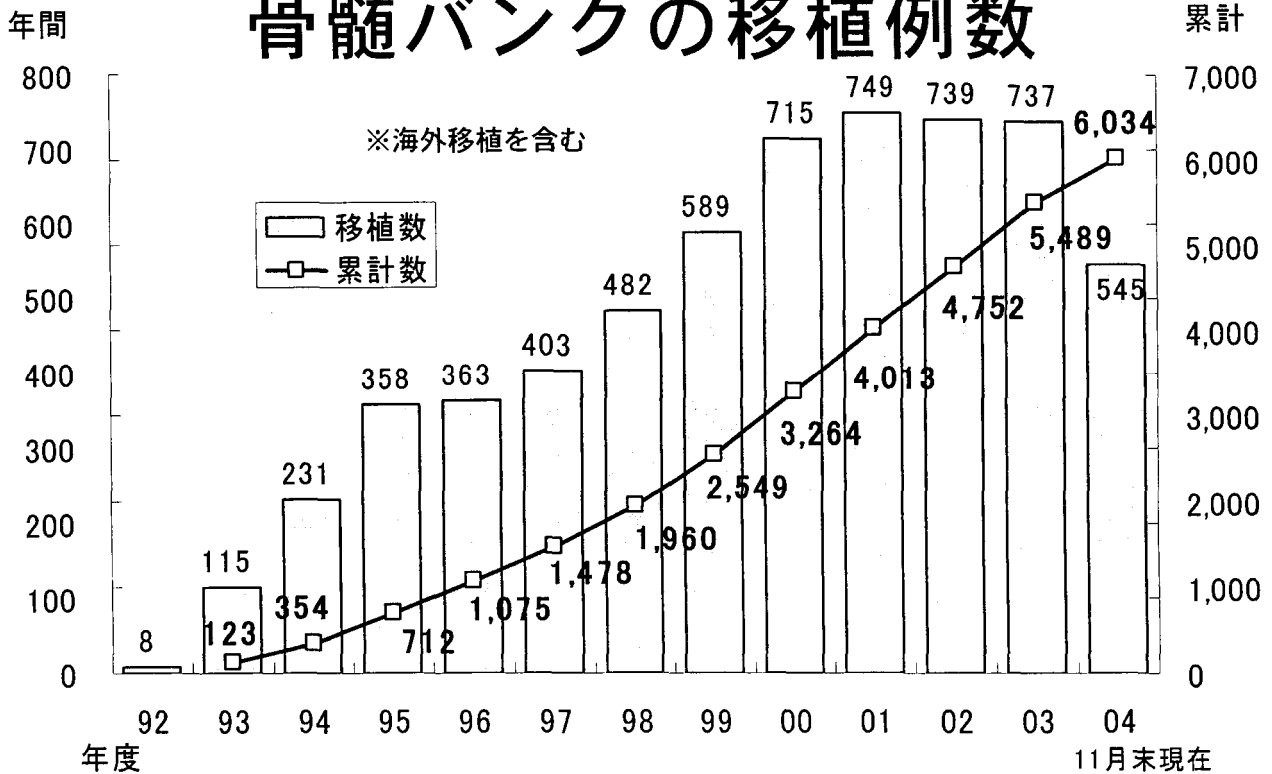
<出典:日本赤十字社中央骨髓データセンター>

初回検索の適合率

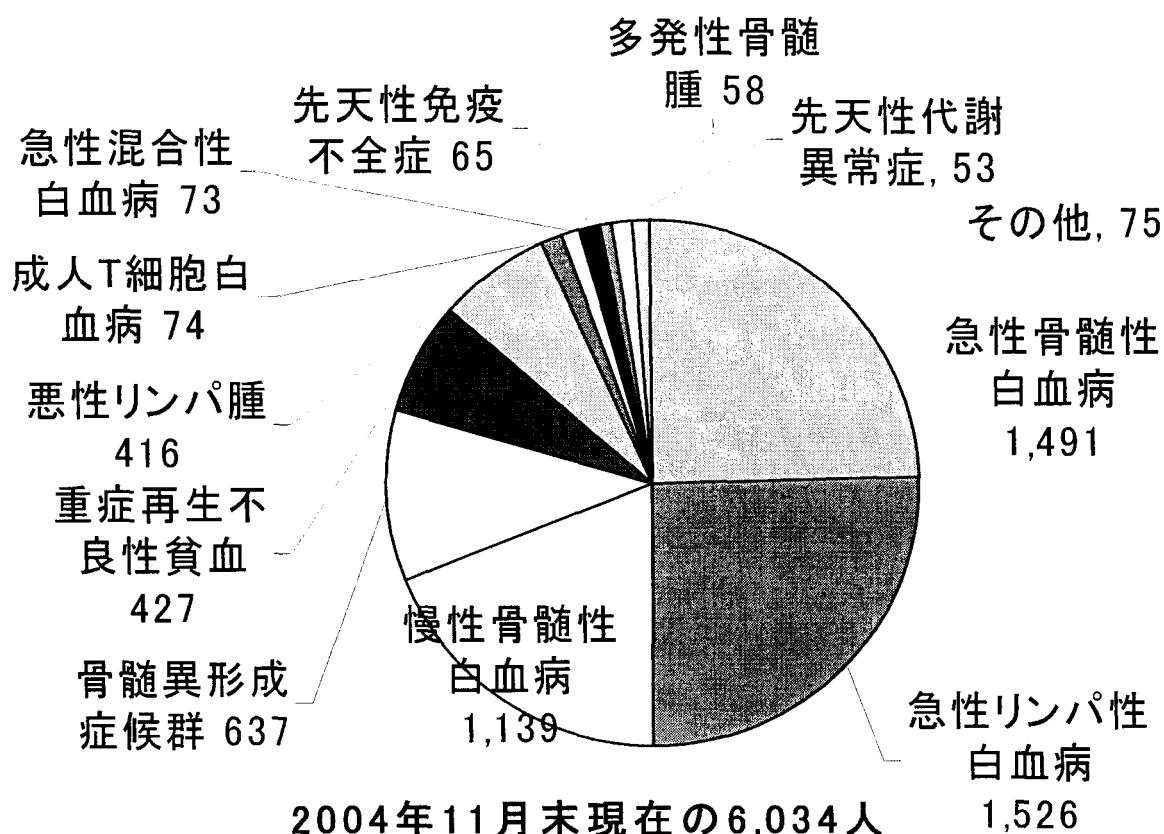


<出典: 日本赤十字社中央骨髓データセンター>

骨髓バンクの移植例数



移植患者の疾患別内訳(累計)



国内移植患者の疾患別推移 (3 力年)

	平成 14 年度		平成 15 年度		平成 16 年度	
	患者数	%	患者数	%	患者数	%
急性骨髄性白血病	210	29	199	28	147	27
急性リンパ性白血病	195	27	167	24	123	23
慢性骨髄性白血病	64	9	40	6	30	6
その他の白血病	29	4	49	7	31	6
骨髄異形成症候群	97	14	86	12	78	15
悪性リンパ腫	64	9	74	10	54	10
その他の悪性腫瘍	9		30	4	26	5
重症再生不良性貧血	32	5	44	6	36	7
先天性疾患	11		9		7	
その他	2		13		3	
計	713		711		535	

平成 16 年度は 11 月末現在

国内移植患者の年齢別推移（3カ年）

	平成 14 年度		平成 15 年度		平成 16 年度	
	患者数	%	患者数	%	患者数	%
0～15 歳	130	18	123	17	102	19
16～25 歳	130	55	89	50	62	45
26～35 歳	123		138		71	
36～45 歳	141		126		107	
46～55 歳	150	21	172	24	107	20
56～65 歳	37	6	57	9	82	16
66 歳以上	2		6		4	
計	713		711		535	

平成 16 年度は 11 月末現在

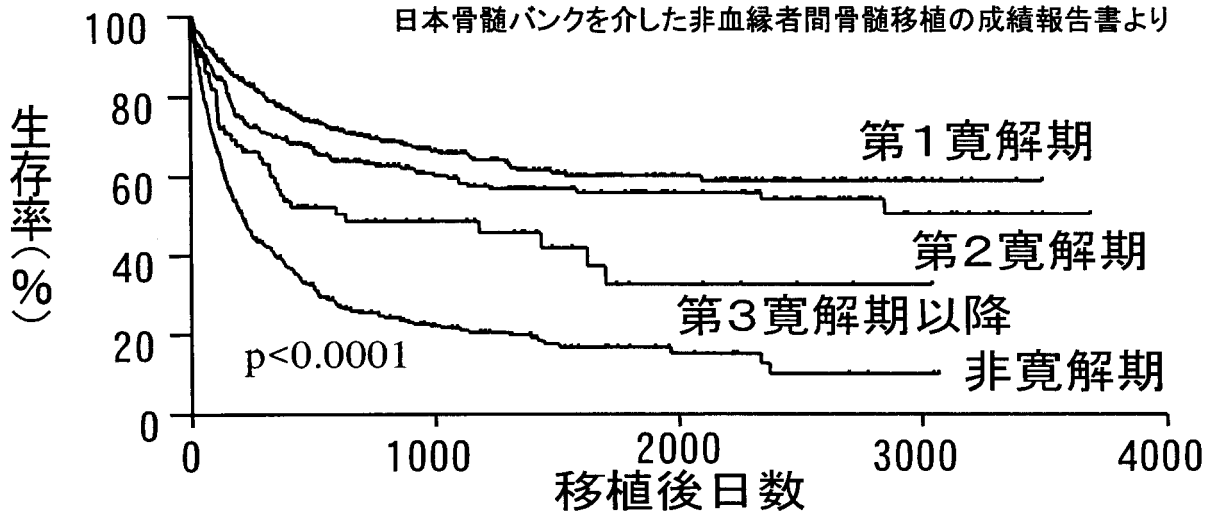
国際協力の状況

2004年11月末現在

- 米国→日本 97 日本→米国 4
 - 台湾→日本 18 日本→台湾 0
 - 韓国→日本 11 日本→韓国 102
 - その他→日本 0 日本→その他 17
- 香港6、イギリス・ブラジル・
ドイツ・ベルギー各2、
オランダ・オーストラリア・
・カナダ各1
- 計 日本へ126 日本から 123
- 合計249(全体の4.1%)

急性骨髄性白血病の病期別生存曲線

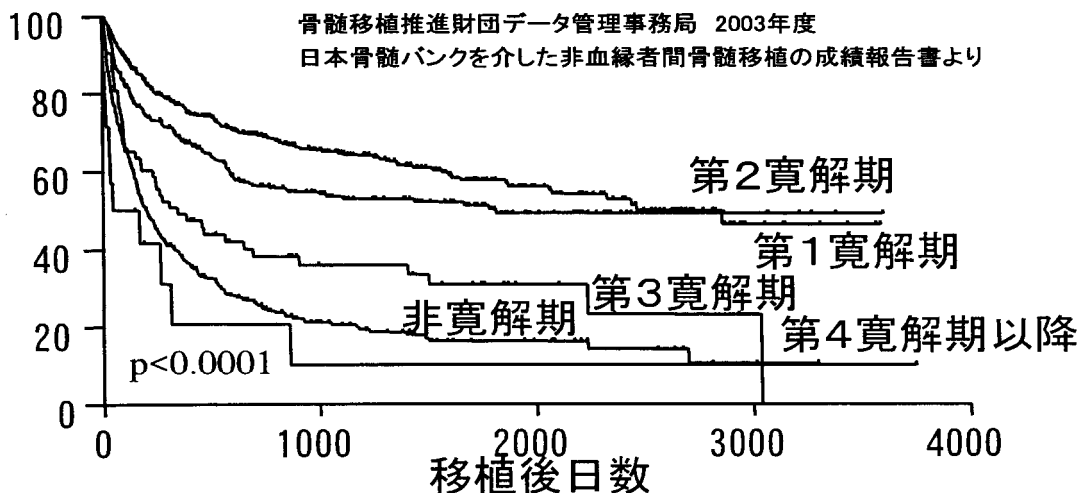
骨髄移植推進財団データ管理事務局 2003年度
日本骨髄バンクを介した非血縁者間骨髄移植の成績報告書より



群	症例数	死亡数	3年生存率	5年生存率
第1寛解期	366	119	65%	60%
第2寛解期	265	105	59%	56%
第3寛解期以降	72	39	48%	32%
非寛解期	378	281	21%	16%

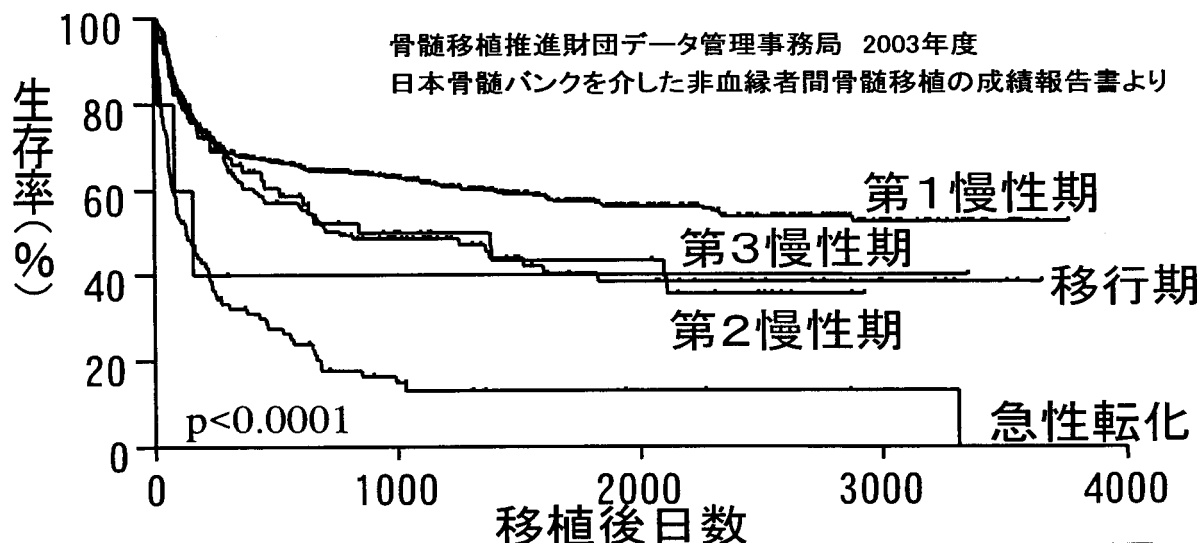
急性リンパ性白血病の病期別生存曲線

骨髄移植推進財団データ管理事務局 2003年度
日本骨髄バンクを介した非血縁者間骨髄移植の成績報告書より



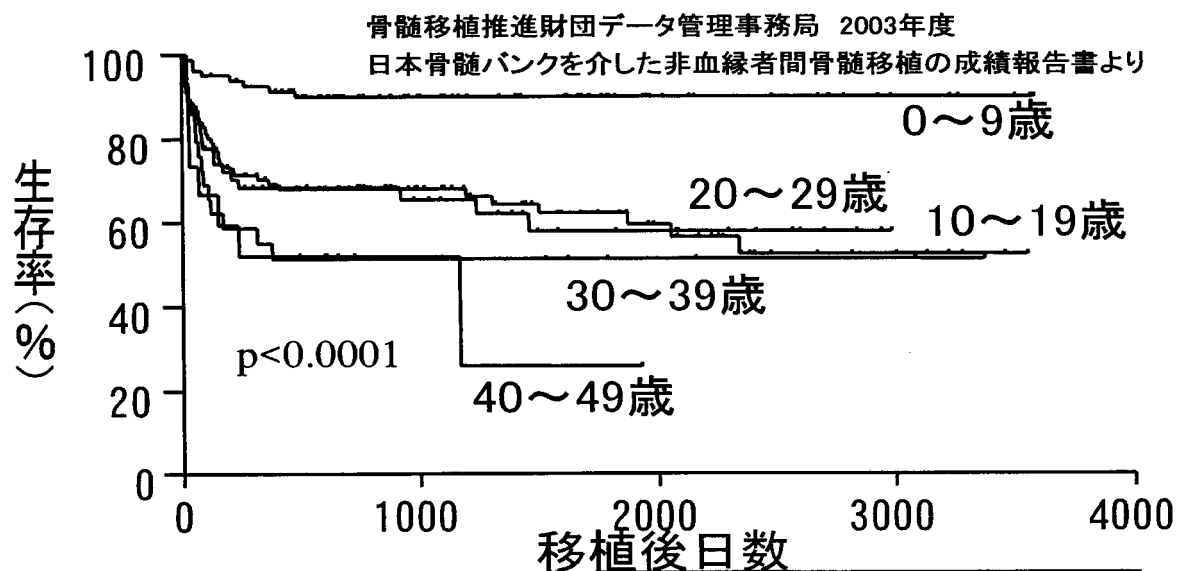
群	症例数	死亡数	3年生存率	5年生存率
第一寛解期	434	153	64%	57%
第二寛解期	261	115	53%	49%
第三寛解期	63	43	35%	30%
第四寛解期以降	14	11	10%	10%
非寛解期	301	230	20%	16%

慢性骨髄性白血病の病期別生存曲線



群	症例数	死亡数	3年生存率	5年生存率
第1慢性期	618	251	62%	57%
第2慢性期	74	36	50%	43%
第3慢性期	5	3	40%	40%
移行期	138	73	48%	40%
急性転化	97	81	12%	12%

再生不良性貧血の年代別生存曲線



群	症例数	死亡数	3年生存率	5年生存率
0~9歳	82	8	89%	89%
10~19歳	101	38	68%	62%
20~29歳	54	20	65%	57%
30~39歳	29	14	51%	51%
40~49歳	15	8	51%	25%

認定施設別の移植・採取件数

(2004年9月末現在)

認定施設名	移植	採取	認定施設名	移植	採取	認定施設名	移植	採取
旭川医科大学附属病院	7	13	日本大学医学部附属板橋病院	44	59	松下記念病院	21	49
旭川赤十字病院	25	49	横浜市立大学医学部附属市民総合医療センター	14	9	大阪医科大学附属病院	1	5
札幌医科大学附属病院	48	66	横浜市立大学医学部附属病院	96	129	大阪市立大学医学部附属病院	30	68
札幌北嶺病院	120	142	神奈川県立がんセンター	84	67	大阪赤十字病院	2	0
北海道大学病院	102	98	神奈川県立こども医療センター**	43	-	大阪大学医学部附属病院	120	44
市立函館病院	0	0	聖マリアンナ医科大学病院*	6	43	大阪府立成人病センター	92	124
弘前大学医学部附属病院	14	20	東海大学医学部付属病院	159	94	大阪府立母子保健総合医療センター	116	45
青森県立中央病院	6	3	新潟大学医学部総合病院	55	56	神戸市立中央市民病院・先端医療センター	61	45
秋田大学医学部附属病院	36	57	長岡赤十字病院	1	3	神戸大学医学部附属病院	19	37
岩手医科大学附属病院	31	44	新潟県立がんセンター新潟病院	39	41	兵庫医科大学病院	103	44
東北大学病院	62	104	山梨大学医学部附属病院	4	20	兵庫県立こども病院**	3	-
山形大学医学部附属病院	29	39	佐久総合病院	29	13	兵庫県立成人病センター	54	56
福島県立医科大学医学部附属病院	22	73	信州大学医学部附属病院	15	29	天理よろづ相談所病院	37	22
茨城県立こども病院	62	52	長野県立こども病院	3	32	奈良県立医科大学附属病院	9	9
筑波大学附属病院	36	34	長野赤十字病院	27	7	和歌山県立医科大学附属病院	4	5
土浦協同病院	11	12	富山県立中央病院	64	64	鳥取県立中央病院*	1	23
自治医科大学附属病院	38	44	金沢医科大学病院*	5	18	鳥取大学医学部附属病院	32	27
獨協医科大学病院	37	32	金沢大学医学部附属病院	65	54	島根県立中央病院	17	25
群馬県済生会前橋病院	83	38	石川県立中央病院	8	14	岡山大学医学部・歯学部附属病院	33	45
群馬大学医学部附属病院	29	15	福井大学医学部附属病院	12	37	国立病院機構岡山医療センター	34	47
埼玉医科大学病院	33	33	県西部浜松医療センター	21	30	広島赤十字・原爆病院	121	172
埼玉県立がんセンター	66	63	聖隷浜松病院	0	1	広島大学病院	0	1
埼玉県立小児医療センター**	54	-	静岡県立こども病院	18	20	国立病院機構呉医療センター	0	0
深谷赤十字病院*	13	17	静岡県立総合病院	19	43	財団法人倉敷中央病院	59	103
防衛医科大学校病院	13	21	静岡赤十字病院	6	12	山口大学医学部附属病院	32	63
医療法人鉄蕉会亀田総合病院	28	10	浜松医科大学附属病院	32	53	徳島大学病院	16	14
国保松戸市立病院	7	34	愛知医科大学附属病院*	2	51	香川大学医学部附属病院	12	11
千葉県こども病院**	34	-	愛知県がんセンター病院	21	11	愛媛県立中央病院	99	71
千葉市立青葉病院	19	17	愛知県厚生農業協同組合連合会安城更生病院*	6	10	松山赤十字病院	1	2
千葉大学医学部附属病院	102	66	愛知県厚生農業協同組合連合会昭和病院	38	35	高知大学医学部附属病院	2	1
東京慈恵会医科大学附属柏病院	27	49	国立病院機構名古屋医療センター	30	48	久留米大学病院	0	0
慶應義塾大学病院	158	123	藤田保健衛生大学病院	21	19	九州大学病院	62	48
虎の門病院	60	37	名古屋市立大学病院	19	28	原三信病院	49	45
国立がんセンター中央病院	158	62	名古屋大学医学部附属病院	53	41	国家公務員共済組合連合会浜の町病院	106	59
国立国際医療センター	7	15	名古屋第一赤十字病院	241	125	国立病院機構九州がんセンター	75	40
国立成育医療センター	10	4	名古屋第二赤十字病院	79	45	産業医科大学病院	9	10
順天堂大学医学部附属順天堂医院	0	0	名古屋掖済会病院	10	43	社会保険小倉記念病院	31	43
昭和大学病院	1	3	名鉄病院	164	122	聖マリアン病院	39	42
帝京大学医学部附属病院	1	5	三重大学医学部附属病院	50	69	佐賀県立病院好生館*	3	26
東京医科歯科大学医学部附属病院	21	67	山田赤十字病院	10	10	長崎大学医学部・歯学部附属病院	50	36
東京医科大学病院	16	38	滋賀医科大学附属病院	32	62	国立病院機構熊本医療センター	42	46
東京慈恵会医科大学附属病院	72	109	京都市立病院	6	37	大分県立病院	4	4
東京大学医学部附属病院	74	130	京都大学医学部附属病院	109	45	大分大学医学部附属病院	31	45
東京大学医学部附属病院	105	35	京都第一赤十字病院	16	9	県立宮崎病院*	16	32
東京都立駒込病院	196	77	京都府立医科大学附属病院	20	36	財団法人慈愛会今村病院分院	11	12
東京都立清瀬小児病院**	12	-	社会保険京都病院*	0	38	鹿児島大学医学部歯学部附属病院	11	43
東京都立府中病院	17	9	りんくう総合医療センター市立泉佐野病院	19	16	その他***	17	30
東邦大学医学部附属大森病院	9	58	関西医科大学附属病院	37	58	海外	121	126
国立病院機構東京医療センター	9	28	近畿大学医学部附属病院	78	46	合計	5866	5866
日本医科大学附属病院	6	14						
日本赤十字社医療センター	2	10						

* 採取のみの認定病院 ** 移植のみの認定病院
*** 現在は認定病院ではない4施設

・1 移植件数には、採取されたものの移植に至らなかった2例が含まれています
・2 認定された時期が異なることなどによって、移植数は大きく変化します