

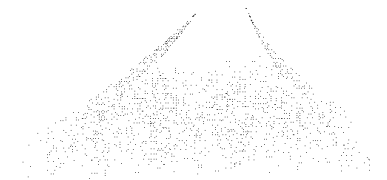
# 地域医療支援ブロック制度

隠岐島後ブロック

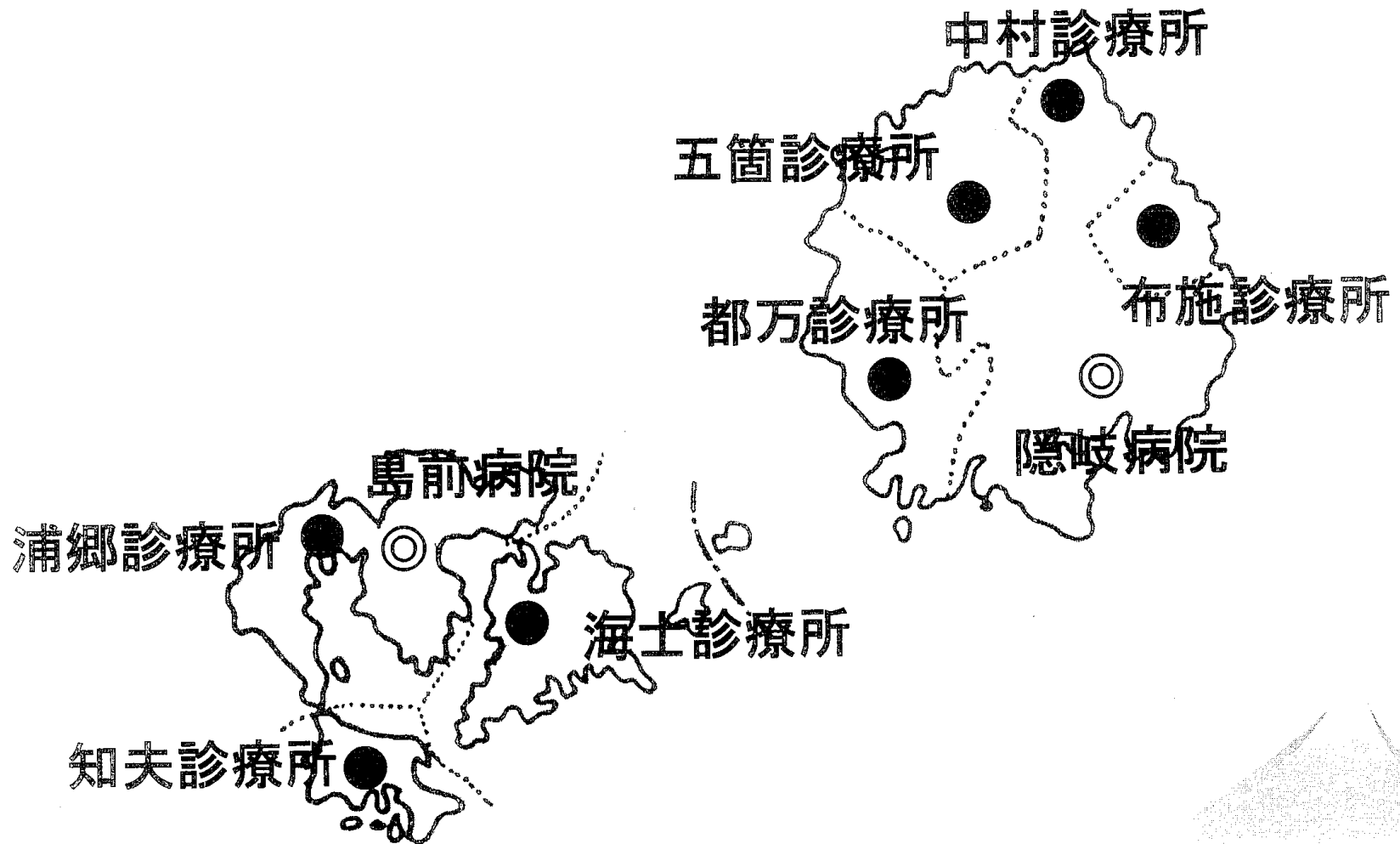
隠岐島前ブロック

飯南ブロック

益田ブロック



# 隠岐島の公立医療機関



# (実例) 隠岐島前ブロック 知夫診療所勤務医師: 診療担当表

月	島前病院
火	知夫診療所
水	島前病院
木	島前病院
金	知夫診療所

# (実例) 隠岐島前ブロック 知夫診療所勤務医師: 診療担当表

月	島前病院内科医師
火	知夫診療所医師
水	島前病院外科医師
木	島前病院小児科医師
金	知夫診療所医師

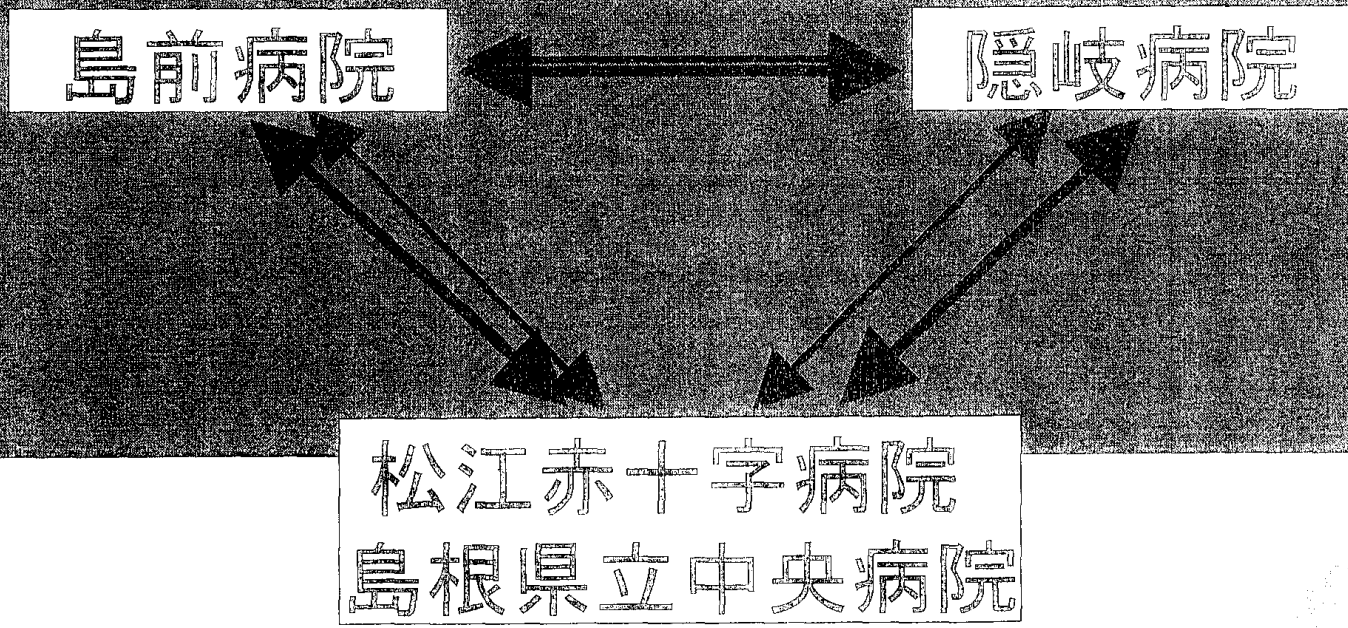
# 島根県へき地代診医派遣の実績

## (島根県立中央病院分)

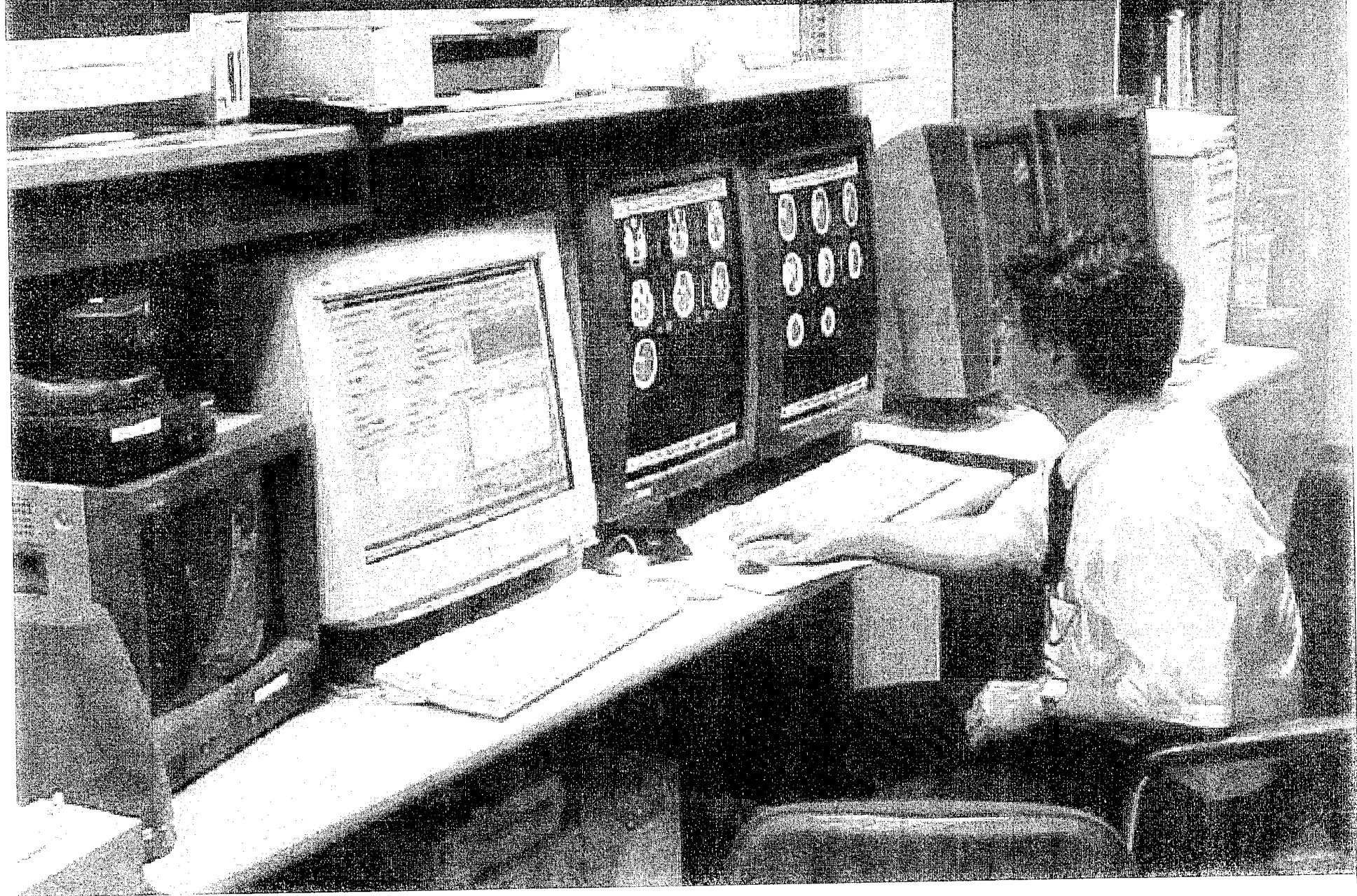
	延べ日数	内 訳					
		学会出席	研修・出張	休暇	産休	入院	その他
平成12年度	41	20	3	13	0	5	0
平成13年度	115	16	9	16	74	0	0
平成14年度	95	4	5	68	0	3	15
平成15年度	87	7	32	13	0	0	35
平成16年度 (～1月31日)	418	6	5	8	192	22	185

# 隠岐島遠隔医療支援システム (H11年10月)

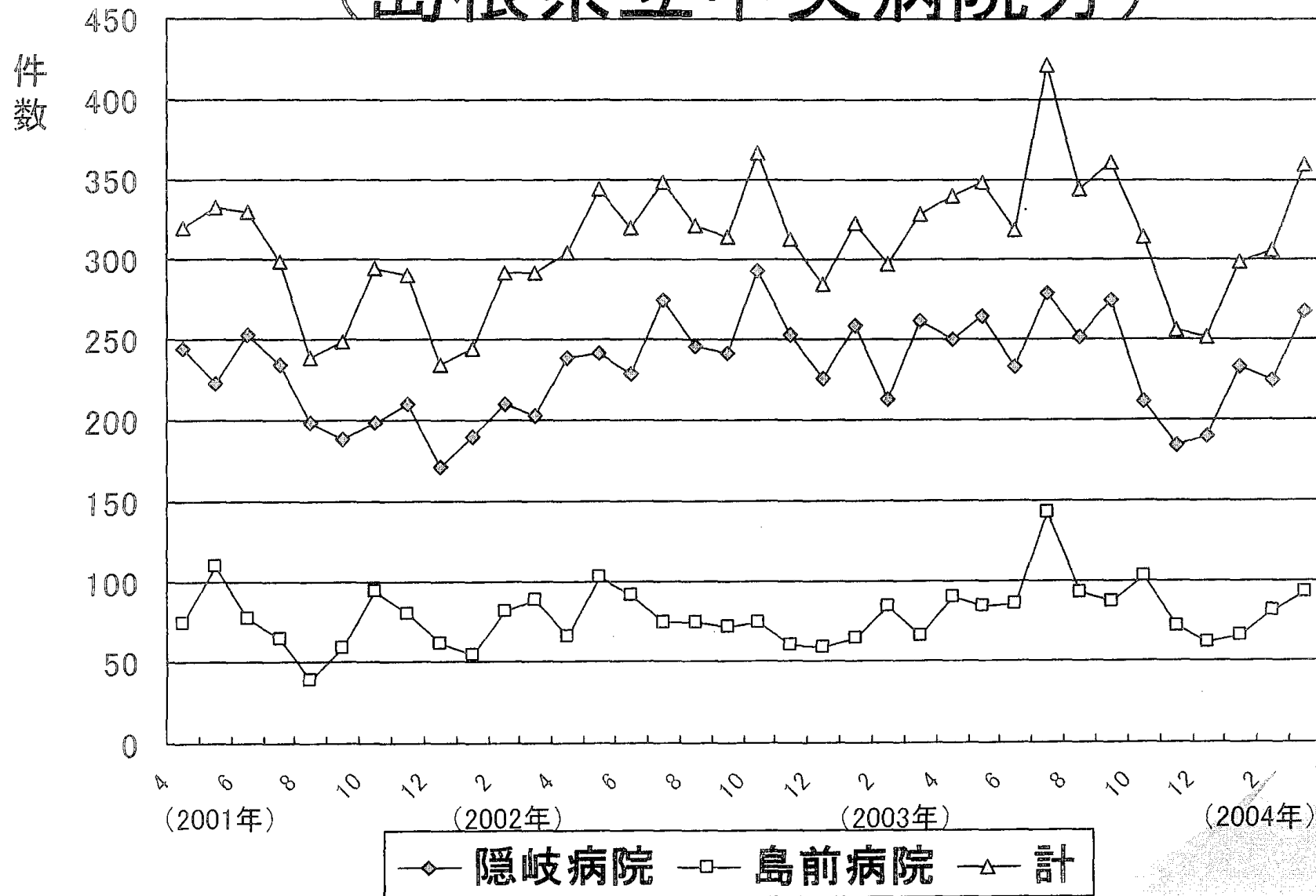
遠隔放射線画像システム  
遠隔カンファレンスシステム



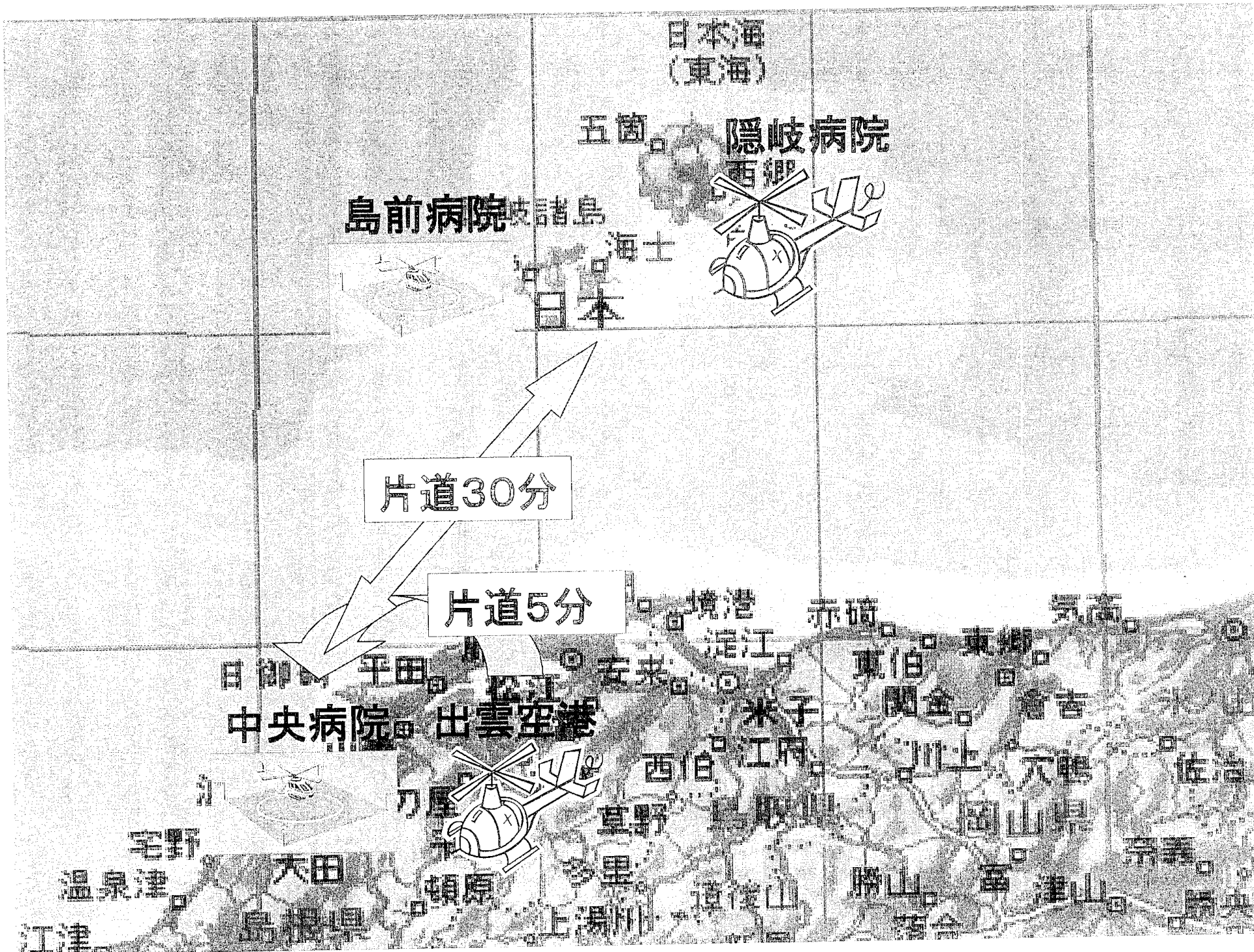
島根県立中央病院情報処 医療支援部門



# 遠隔放射線画像支援システム実績 (島根県立中央病院分)



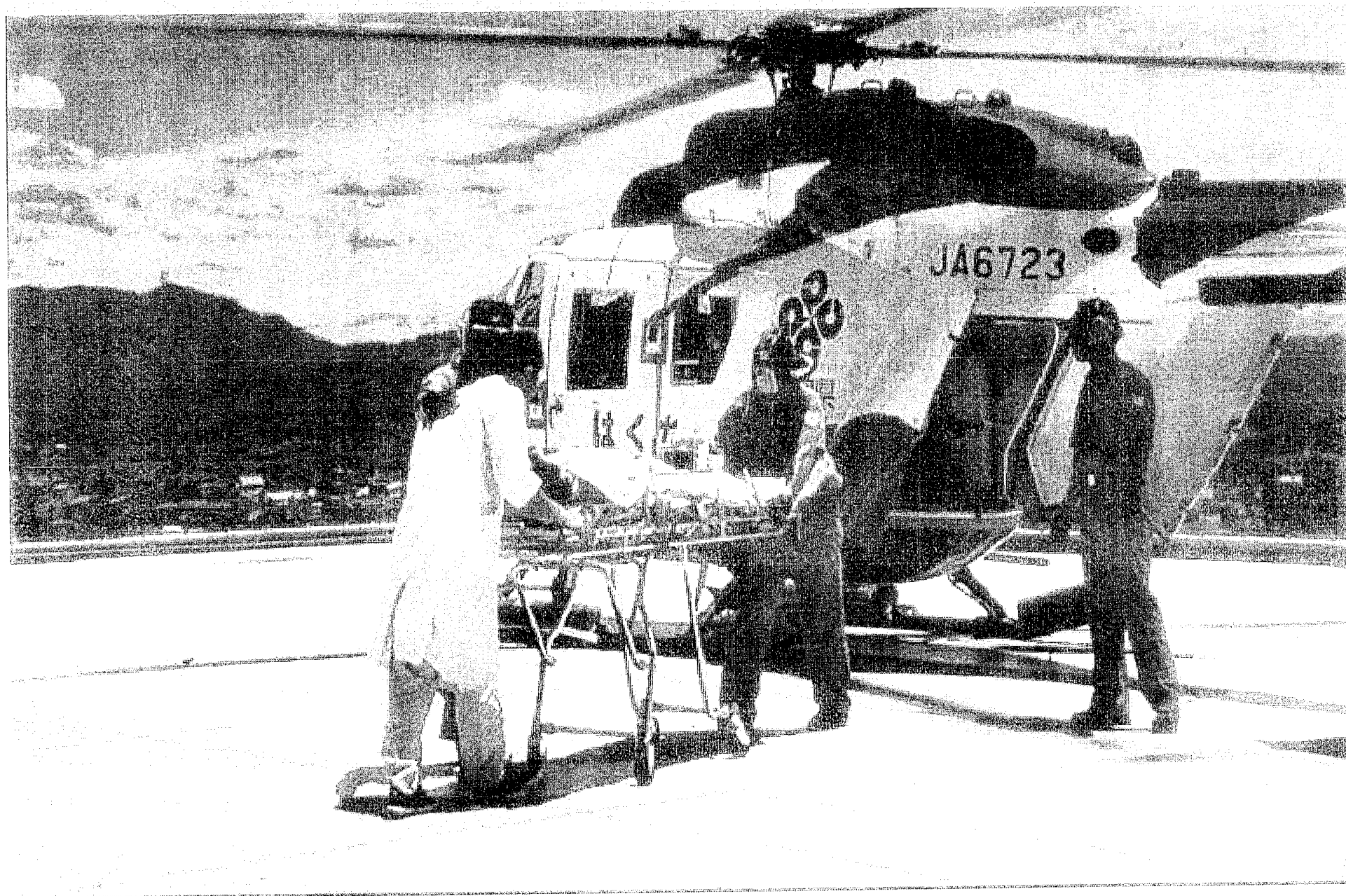




片道30分

片道5分

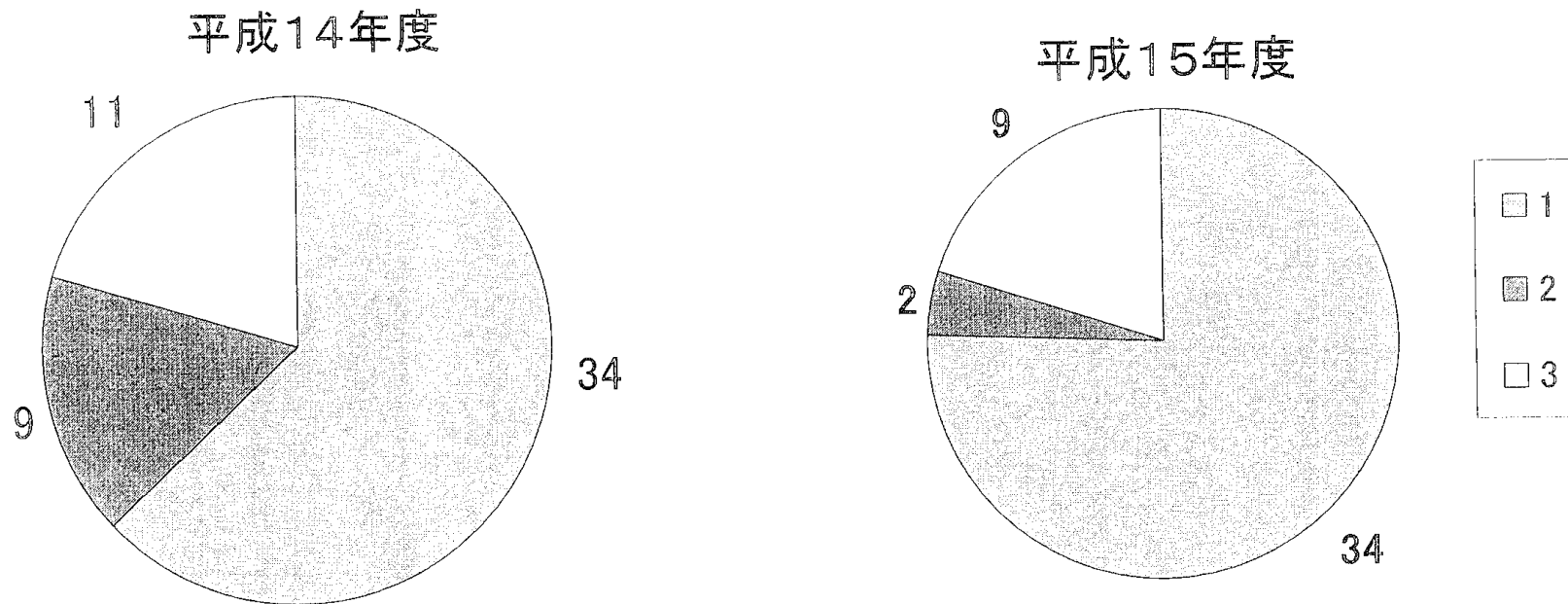
# 島根県立中央病院ヘリポートと防災ヘリはくちよう号



# 防災ヘリ等による緊急搬送件数

	本土医師同乗	離島医師同乗	計
平成 9年度	52	31	83
平成10年度	58	13	71
平成11年度	34	9	43
平成12年度	46	15	61
平成13年度	45	31	76
平成14年度	102	20	122
平成15年度	76	18	94

# 緊急搬送症例の緊急度分類 (島根県立中央病院分)



緊急度1:緊急処置をしなければ生命に危険を生じる場合

緊急度2:生命に直接危険はないが緊急処置をしなければ身体に障害を生じる場合

緊急度3:生命身体のための緊急の処置は必要としないが高度医療を必要とするもの

# 結語

↓しまね地域医療支援センターを紹介した。

↓医師確保等に関してわずかではあるが、成果が上がりつつある。

↓県内の地域医療の充実に向けて、今後もとゆまぬ努力を続ける。

【しまね地域医療支援センター】  
TEL 0852-22-5251 FAX 0852-22-6040  
<http://www.wah.pref.shimane.jp/med>  
[島根の医療]