

医療施設動態調査（平成17年9月末概数）

病院の施設数は前月に比べ 3施設の減少、病床数は 132床の増加。
 一般診療所の施設数は 101施設の増加、病床数は 780床の減少。
 歯科診療所の施設数は 29施設の増加、病床数は 増減なし。

1. 種類別にみた施設数及び病床数

	施設数			増減数		病床数			増減数
			増減数					増減数	
	9月	8月				9月	8月		
総数	174 157	174 030	127	総数	1 804 446	1 805 094	△ 648		
病院	9 031	9 034	△ 3	病院	1 631 017	1 630 885	132		
精神病院	1 078	1 078	0	精神病床	354 247	354 350	△ 103		
結核療養所	1	1	0	感染症病床	1 731	1 731	0		
一般病院	7 952	7 955	△ 3	結核病床	12 364	12 428	△ 64		
療養病床を有する病院（再掲）	4 349	4 348	1	療養病床	356 225	355 801	424		
一般病床				一般病床（再掲）	906 450	906 575	△ 125		
地域医療支援病院（再掲）	101	99	2						
一般診療所	98 014	97 913	101	一般診療所	173 261	174 041	△ 780		
有床	14 146	14 211	△ 65	療養病床（再掲）	23 956	24 013	△ 57		
療養病床を有する一般診療所（再掲）	2 472	2 477	△ 5						
無床	83 868	83 702	166						
歯科診療所	67 112	67 083	29	歯科診療所	168	168	0		

2. 開設者別にみた施設数及び病床数

	平成17年9月末現在					
	病 院		一 般 診 療 所		歯 科 診 療 所	
	施 設 数	病 床 数	施 設 数	病 床 数	施 設 数	
総数	9 031	1 631 017	98 014	173 261	67 112	
国 厚生労働省	22	13 051	25	-	-	
独立行政法人国立病院機構	146	59 410	2	5	-	
国立大学法人	49	32 893	118	-	-	
独立行政法人労働者健康福祉機構	38	14 490	8	-	-	
その他	40	5 666	472	2 387	1	
都 道 府 県	306	85 586	335	76	10	
市 町 村	752	164 520	3 339	3 077	294	
日 赤	92	38 572	207	38	-	
済 生 会	78	21 521	45	8	1	
北海道社会事業協会	7	1 955	-	-	-	
厚生連	122	37 688	63	39	-	
国民健康保険団体連合会	1	170	-	-	-	
全国社会保険協会連合会	52	14 701	18	-	-	
厚生年金事業振興団	7	2 819	2	-	-	
船員保険会	3	816	15	10	-	
健康保険組合及びその連合会	17	3 357	417	24	6	
共済組合及びその連合会	48	15 608	290	10	7	
国民健康保険組合	3	538	12	-	-	
公 益 法 人	398	93 703	925	683	165	
医療法人	5 676	836 852	30 857	96 765	8 652	
学校法人	102	54 226	154	76	17	
社会福祉法人	173	30 688	5 875	449	19	
医療生協	77	12 184	310	371	41	
社会社	56	12 427	2 396	92	35	
その他の法人	66	12 645	887	324	81	
個 人	700	64 931	51 242	68 827	57 783	

注：今回の数値は、月末の施設数、病床数を概数として取りまとめたものである。

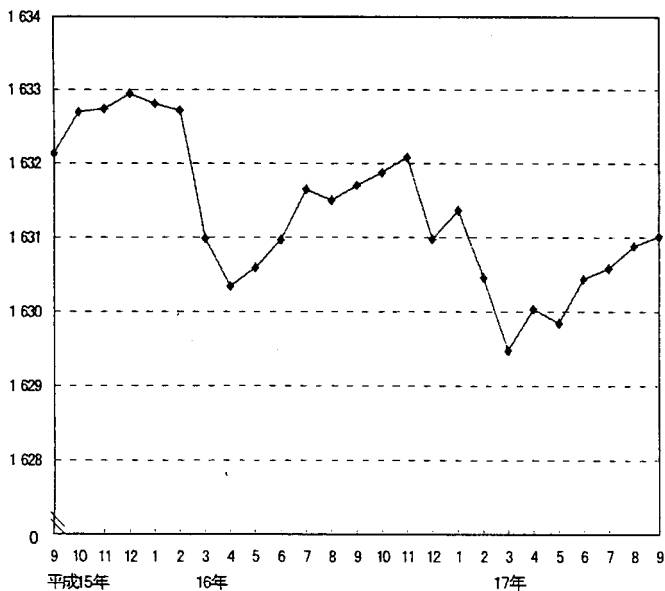
3. 都道府県別にみた施設数及び病床数

	施設数					病床数			
	病院	療養病床を有する病院(再掲)	一般診療所	療養病床を有する一般診療所(再掲)	歯科診療所	病院	療養病床(再掲)	一般診療所	療養病床(再掲)
全 国	9 031	4 349	98 014	2 472	67 112	1 631 017	356 225	173 261	23 956
01 北海道	620	331	3 365	144	3 030	104 790	28 954	10 351	1 534
02 青森	109	46	983	63	576	19 492	3 022	4 867	541
03 岩手	107	37	917	42	589	19 886	3 130	3 061	484
04 宮城	151	61	1 573	49	1 032	26 926	3 427	3 491	449
05 秋田	78	31	810	15	479	17 275	2 691	1 815	180
06 山形	70	21	932	16	469	15 077	1 859	1 394	193
07 福島	147	63	1 450	28	896	29 763	4 415	3 259	299
08 茨城	205	93	1 694	33	1 354	33 046	5 841	3 022	311
09 栃木	118	64	1 382	17	973	22 672	4 595	2 990	161
10 群馬	143	73	1 531	15	937	25 371	4 817	2 461	158
11 埼玉	361	152	3 802	9	3 228	62 513	14 425	4 257	80
12 千葉	288	125	3 648	33	3 066	56 311	9 865	4 452	411
13 東京都	667	248	12 359	29	10 518	130 953	20 931	7 360	310
14 神奈川県	357	121	6 085	20	4 701	75 693	12 607	4 512	217
15 新潟	140	72	1 693	6	1 170	30 584	5 868	1 467	71
16 富山	116	56	791	29	467	18 631	5 647	1 515	300
17 石川	109	59	857	31	469	19 948	5 237	1 863	233
18 福井	86	49	580	26	279	12 001	2 618	2 124	315
19 山梨	61	31	648	18	426	11 549	2 445	1 208	177
20 長野	137	61	1 510	39	992	25 059	3 819	2 087	431
21 岐阜	110	58	1 506	44	929	20 841	3 415	2 744	474
22 静岡県	189	90	2 638	22	1 730	41 087	11 066	3 784	233
23 愛知	350	166	4 800	53	3 542	69 467	13 545	6 442	562
24 三重	113	67	1 441	27	859	21 354	4 517	2 393	359
25 滋賀	63	29	915	6	543	14 780	2 535	675	84
26 京都	177	80	2 530	12	1 338	36 587	7 009	1 649	136
27 大阪	552	269	8 198	21	5 352	110 774	24 525	4 887	200
28 兵庫県	350	173	4 831	73	2 883	64 915	14 522	4 499	719
29 奈良	77	34	1 106	2	680	16 463	3 398	830	26
30 和歌山	91	43	1 091	35	565	14 567	2 813	2 141	346
31 鳥取	45	24	552	21	269	8 933	1 667	1 171	199
32 島根	58	34	772	28	292	11 858	2 580	1 224	354
33 岡山	183	98	1 640	65	998	30 842	5 538	3 732	661
34 広島	261	153	2 612	102	1 517	42 188	11 115	5 187	1 026
35 山口	151	83	1 320	43	683	28 141	10 149	3 228	415
36 徳島	123	72	798	72	429	15 766	4 873	3 087	561
37 香川	105	53	806	83	445	16 847	2 757	2 708	772
38 愛媛	153	91	1 215	97	688	23 784	5 788	5 742	1 104
39 高知	141	91	603	10	355	19 400	8 048	2 196	95
40 福岡	478	245	4 384	228	2 951	88 801	24 608	11 281	1 894
41 佐賀	111	65	686	81	405	15 484	4 889	3 517	781
42 長崎	168	77	1 439	144	748	28 150	6 897	6 321	1 116
43 熊本	222	118	1 484	166	811	35 994	10 984	7 491	1 537
44 大分	165	68	959	87	544	20 948	3 588	5 180	648
45 宮崎	150	70	908	98	517	19 963	4 236	4 349	910
46 鹿児島	280	159	1 406	164	805	35 767	10 565	7 315	1 610
47 沖縄	95	45	764	26	583	19 776	4 385	1 932	279

参考

病床(千床)

病院病床数



病院及び一般診療所の療養病床数総計

病床(千床)

