

## 結果の概要

### I 医療施設調査

#### 1 施設数

平成16年10月1日現在における全国の医療施設総数は174,698施設で、そのうち、「休止・1年以上休診中」の施設を除いた活動中の施設は172,685施設（医療施設総数の98.8%）となっている。

以下の内容は、その「活動中の施設」について取りまとめたものである。

##### (1) 施設の種類の別みた施設数

医療施設は172,685施設で、前年に比べ1,685施設(1.0%)増加している。

病院は9,077施設で、前年に比べ45施設(0.5%)減少している。

施設数の年次推移をみると、平成2年(10,096施設)をピークにその後減少しており、平成4年からは1万施設を下回っている。

「療養病床を有する病院」は4,291施設で、前年に比べ80施設(1.9%)増加しており、病院総数の47.3%となっている。

一般診療所は97,051施設で、前年に比べ1,001施設(1.0%)増加しており、昭和63年以降増加を続けている。

一般診療所のうち有床一般診療所は14,765施設(一般診療所数の15.2%)、無床一般診療所は82,286施設(同84.8%)となっている。

歯科診療所は66,557施設で、前年に比べ729施設(1.1%)増加している。(表1、図1、図2)

(参考) 統計表1 施設の種類の別みた施設数・病床数及び人口10万対施設数・病床数の年次推移(p30)

統計表11 施設の種類の別みた動態状況の年次推移(p41)

表1 施設の種類の別みた施設数

	各年10月1日現在					
	施設数		対前年		構成割合(%)	
	平成16年 (2004)	平成15年 (2003)	増減数	増減率(%)	平成16年 (2004)	平成15年 (2003)
<b>総数</b>	172 685	171 000	1 685	1.0	-	-
<b>病院</b>	9 077	9 122	△ 45	△ 0.5	100.0	100.0
精神病院	1 076	1 073	3	0.3	11.9	11.8
結核療養所	2	2	0	0.0	0.0	0.0
一般病院	7 999	8 047	△ 48	△ 0.6	88.1	88.2
(再掲) 療養病床を有する 病院	4 291	4 211	80	1.9	47.3	46.2
<b>一般診療所</b>	97 051	96 050	1 001	1.0	100.0	100.0
有床	14 765	15 371	△ 606	△ 3.9	15.2	16.0
(再掲) 療養病床を有する 一般診療所	2 543	2 639	△ 96	△ 3.6	2.6	2.7
無床	82 286	80 679	1 607	2.0	84.8	84.0
<b>歯科診療所</b>	66 557	65 828	729	1.1	100.0	100.0
有床	54	58	△ 4	△ 6.9	0.1	0.1
無床	66 503	65 770	733	1.1	99.9	99.9

図1 施設数の年次推移

各年10月1日現在

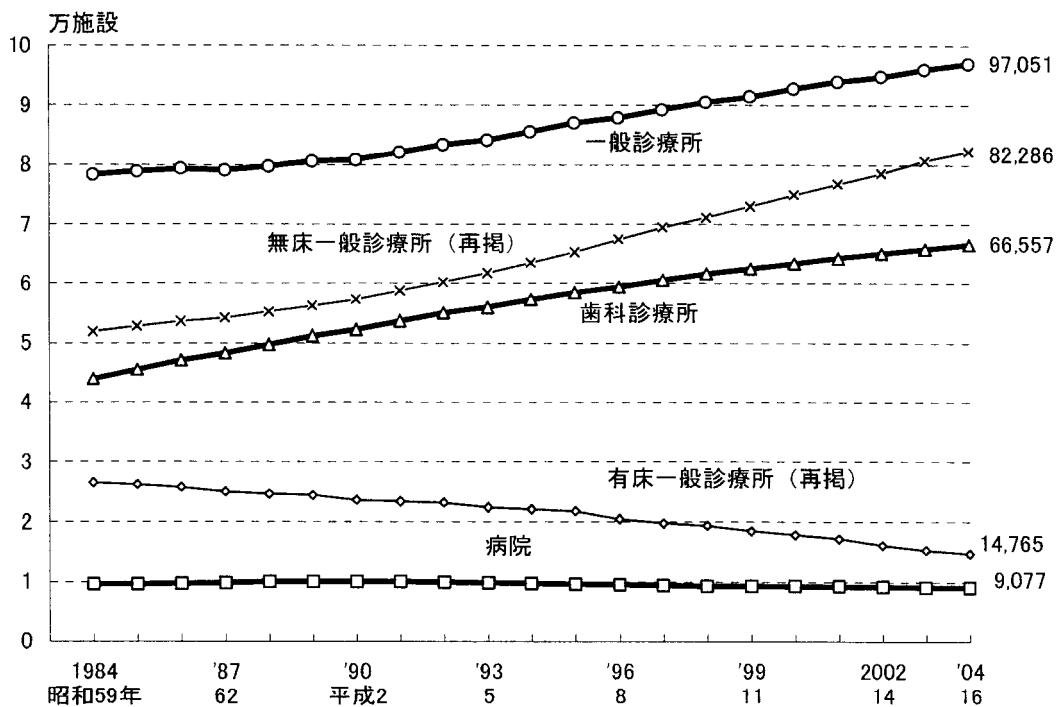
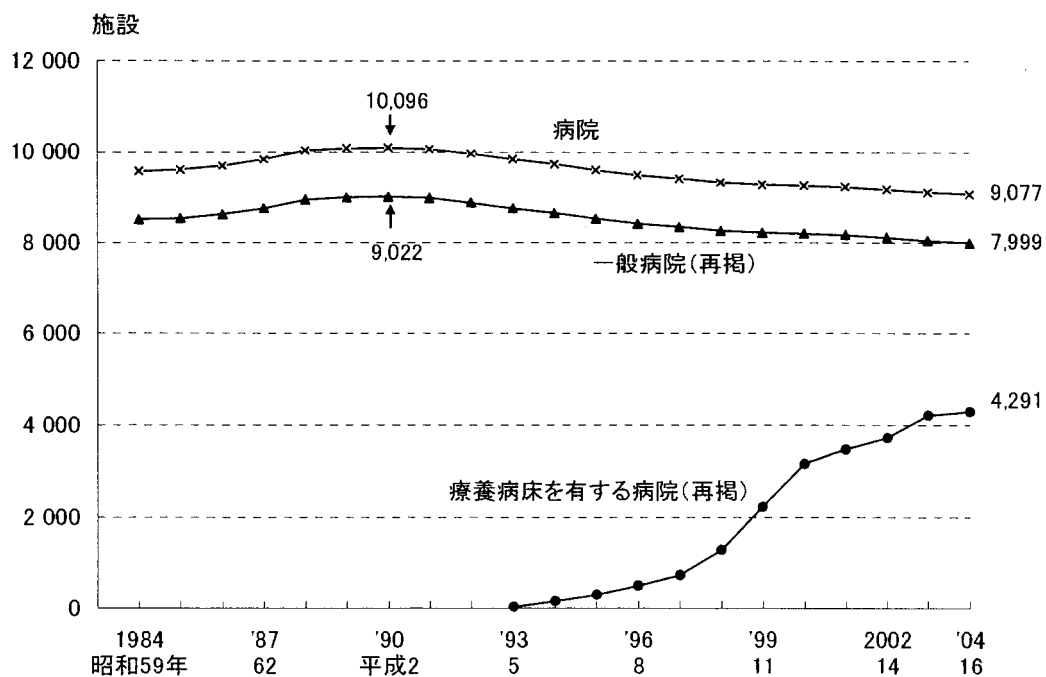


図2 病院の施設数の年次推移

各年10月1日現在



## (2) 開設者別にみた施設数

病院の施設数を開設者別にみると、病院は、「医療法人」が5,644施設(病院数の62.2%)と最も多く、次いで「公的医療機関」が1,377施設(同15.2%)となっている。「医療法人」は増加して、「個人」は減少している。一般診療所は、「個人」が51,730施設(一般診療所数の53.3%)と最も多く、「医療法人」が増加しているのに対し、「個人」は減少している。歯科診療所は、「個人」が57,610施設(歯科診療所数の86.6%)と最も多く、「個人」は増加している。(表2)

この一年間の開設者の変更状況をみると、病院は、「個人」から「医療法人」に54施設が変更している。一般診療所は、「医療法人」から「個人」へ58施設、「個人」から「医療法人」に1,064施設が変更している。歯科診療所は、「医療法人」から「個人」へ56施設、「個人」から「医療法人」に342施設が変更している。(表3, 表4)

(参考) 統計表2 開設者別にみた病院数及び病院病床数の年次推移 (p31)

統計表3 開設者別にみた一般診療所数及び歯科診療所数の年次推移 (p32)

統計表4 開設者・施設の種類の別にみた施設数 (p33)

表2 開設者別にみた施設数

	施設数		対前年		各年10月1日現在 構成割合(%)	
	平成16年 (2004)	平成15年 (2003)	増減数	増減率(%)	平成16年 (2004)	平成15年 (2003)
<b>病院</b>	9 077	9 122	△ 45	△ 0.5	100.0	100.0
国	304	323	△ 19	△ 5.9	3.3	3.5
公的医療機関	1 377	1 382	△ 5	△ 0.4	15.2	15.2
社会保険関係団体	129	129	0	0.0	1.4	1.4
医療法人	5 644	5 588	56	1.0	62.2	61.3
個人	760	838	△ 78	△ 9.3	8.4	9.2
その他	863	862	1	0.1	9.5	9.4
<b>一般診療所</b>	97 051	96 050	1 001	1.0	100.0	100.0
国	620	594	26	4.4	0.6	0.6
公的医療機関	4 119	4 171	△ 52	△ 1.2	4.2	4.3
社会保険関係団体	776	813	△ 37	△ 4.6	0.8	0.8
医療法人	29 528	28 330	1 198	4.2	30.4	29.5
個人	51 730	52 119	△ 389	△ 0.7	53.3	54.3
その他	10 278	10 023	255	2.5	10.6	10.4
<b>歯科診療所</b>	66 557	65 828	729	1.1	100.0	100.0
国	1	1	0	0.0	0.0	0.0
公的医療機関	310	320	△ 10	△ 3.1	0.5	0.5
社会保険関係団体	13	12	1	8.3	0.0	0.0
医療法人	8 281	7 891	390	4.9	12.4	12.0
個人	57 610	57 292	318	0.6	86.6	87.0
その他	342	312	30	9.6	0.5	0.5

表3 開設者別にみた施設数の動態状況

	平成16年 10月1日 現在	増 減 数 (平成15(2003)年10月～平成16(2004)年9月)						開設者 変 更	平成15年 10月1日 現在
		増		減					
		開 設	再 開	廃 止	休 止				
<b>病院</b>	9 077	△ 45	125	7	162	15	0	9 122	
医療法人	5 644	56	83	5	74	7	49	5 588	
個人	760	△ 78	5	0	33	1	△ 49	838	
その他	2 673	△ 23	37	2	55	7	0	2 696	
<b>一般診療所</b>	97 051	1 001	4 832	152	3 443	540	0	96 050	
医療法人	29 528	1 198	801	37	502	151	1 013	28 330	
個人	51 730	△ 389	3 344	72	2 475	312	△ 1 018	52 119	
その他	15 793	192	687	43	466	77	5	15 601	
<b>歯科診療所</b>	66 557	729	2 420	53	1 604	140	0	65 828	
医療法人	8 281	390	275	8	158	23	288	7 891	
個人	57 610	318	2 100	44	1 425	115	△ 286	57 292	
その他	666	21	45	1	21	2	△ 2	645	

注：「その他」は、「国」、「公的医療機関」、「社会保険関係団体」等の開設者である。

表4 開設者の変更状況

平成15(2003)年10月～平成16(2004)年9月

			変 更 前			
			総数	医療法人	個人	その他
変 更 後	病 院	総数	317	7	55	255
		医療法人	56	・	54	2
		個人	6	5	・	1
		その他	255	2	1	252
	一 般 診 療 所	総数	1 325	59	1 084	182
		医療法人	1 072	・	1 064	8
		個人	66	58	・	8
		その他	187	1	20	166
	歯 科 診 療 所	総数	411	57	346	8
		医療法人	345	・	342	3
		個人	60	56	・	4
		その他	6	1	4	1

注：1)「その他」は、「国」、「公的医療機関」、「社会保険関係団体」等の開設者である。

：2)変更前「その他」から変更後「その他」には、平成16年4月1日の独立行政法人設立に伴う開設者変更を含む。

### (3) 病床の規模別にみた施設数

施設数を病床規模別にみると、病院は、150床未満が5,076施設であり、病院全体の55.9%を占めている。  
(表5)

病床規模別に病院の施設数（構成割合）の推移を10年ごとにみると、「20～49床」、「150～199床」の増減が大きくなっている。（図3）

(参考) 統計表6 病床の規模別にみた施設数及び構成割合の年次推移 (p34)

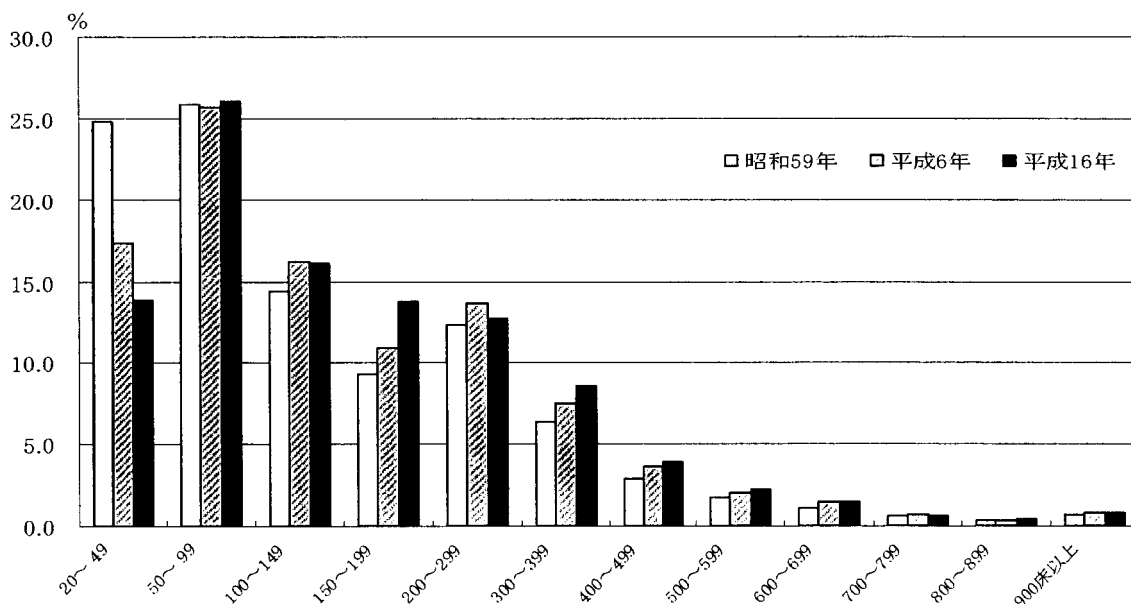
表5 病床の規模別にみた施設数

各年10月1日現在

	施設数			構成割合(%)		
	昭和59年 (1984)	平成6年 (1994)	平成16年 (2004)	昭和59年 (1984)	平成6年 (1994)	平成16年 (2004)
<b>病院</b>	9 574	9 731	9 077	100.0	100.0	100.0
20～49床	2 370	1 687	1 255	24.8	17.3	13.8
50～99	2 474	2 491	2 361	25.8	25.6	26.0
100～149	1 380	1 574	1 460	14.4	16.2	16.1
150～199	886	1 063	1 244	9.3	10.9	13.7
200～299	1 181	1 325	1 151	12.3	13.6	12.7
300～399	600	733	775	6.3	7.5	8.5
400～499	266	350	350	2.8	3.6	3.9
500～599	161	198	200	1.7	2.0	2.2
600～699	98	132	123	1.0	1.4	1.4
700～799	61	68	55	0.6	0.7	0.6
800～899	30	34	34	0.3	0.3	0.4
900床以上	67	76	69	0.7	0.8	0.8
<b>一般診療所（有床）</b>	26 459	22 082	14 765	100.0	100.0	100.0
1～9床	13 624	9 495	5 708	51.5	43.0	38.7
10～19	12 835	12 587	9 057	48.5	57.0	61.3

図3 病床規模別にみた病院の施設数（構成割合）の推移

各年10月1日現在



(4) 診療科目別にみた施設数

一般病院の施設数を診療科目別にみると、前年に比べ「4 循環器科」(80 施設増)、「30 リハビリテーション科」(69 施設増)、「8 神経内科」(48 施設増)などが増加し、「20 産婦人科」(55 施設減)、「5 小児科」(53 施設減)、「12 外科」(42 施設減)などが減少している。

また、精神病院では、「9 心療内科」(20 施設増)などが増加している。(表6)

「小児科」を標ぼうする一般病院の構成割合は40.4%で、年々減少傾向である。また、「産婦人科」は、年々減少傾向である。(表7、図4、図5)

(参考) 統計表7 診療科目別にみた一般病院数の年次推移 (p 35)

表6 診療科目別にみた施設数

(重複計上)  
各年10月1日現在

		一般病院					精神病院				
		平成16年 (2004)	平成15年 (2003)	対前年		施設数に 対する 割合 (%)	平成16年 (2004)	平成15年 (2003)	対前年		施設数に 対する 割合 (%)
				増減数	増減率 (%)				増減数	増減率 (%)	
	総数	7 999	8 047	△ 48	△ 0.6	100.0	1 076	1 073	3	0.3	100.0
1	内科	7 314	7 344	△ 30	△ 0.4	91.4	689	686	3	0.4	64.0
2	呼吸器科	2 443	2 405	38	1.6	30.5	18	17	1	5.9	1.7
3	消化器科 (胃腸科)	4 212	4 170	42	1.0	52.7	32	29	3	10.3	3.0
4	循環器科	3 674	3 594	80	2.2	45.9	29	27	2	7.4	2.7
5	小児科	3 231	3 284	△ 53	△ 1.6	40.4	32	32	0	0.0	3.0
6	精神科	1 482	1 451	31	2.1	18.5	1 075	1 072	3	0.3	99.9
7	神経科	664	684	△ 20	△ 2.9	8.3	901	896	5	0.6	83.7
8	神経内科	1 742	1 694	48	2.8	21.8	88	86	2	2.3	8.2
9	心療内科	489	458	31	6.8	6.1	213	193	20	10.4	19.8
10	アレルギー科	411	408	3	0.7	5.1	3	4	△ 1	△ 25.0	0.3
11	リウマチ科	970	946	24	2.5	12.1	6	5	1	20.0	0.6
12	外科	5 334	5 376	△ 42	△ 0.8	66.7	19	19	0	0.0	1.8
13	整形外科	5 230	5 233	△ 3	△ 0.1	65.4	11	12	△ 1	△ 8.3	1.0
14	形成外科	973	944	29	3.1	12.2	2	2	0	0.0	0.2
15	美容外科	87	75	12	16.0	1.1	-	-	-	-	-
16	脳神経外科	2 395	2 381	14	0.6	29.9	8	8	0	0.0	0.7
17	呼吸器外科	508	490	18	3.7	6.4	-	-	-	-	-
18	心臓血管外科	814	793	21	2.6	10.2	-	-	-	-	-
19	小児外科	339	336	3	0.9	4.2	-	-	-	-	-
20	産婦人科	1 469	1 524	△ 55	△ 3.6	18.4	-	-	-	-	-
21	産科	197	191	6	3.1	2.5	-	-	-	-	-
22	婦人科	706	677	29	4.3	8.8	4	4	0	0.0	0.4
23	眼科	2 499	2 500	△ 1	△ 0.0	31.2	6	8	△ 2	△ 25.0	0.6
24	耳鼻いんこう科	2 098	2 102	△ 4	△ 0.2	26.2	3	4	△ 1	△ 25.0	0.3
25	気管食道科	150	152	△ 2	△ 1.3	1.9	-	-	-	-	-
26	皮膚科	3 023	3 011	12	0.4	37.8	30	30	0	0.0	2.8
27	泌尿器科	2 816	2 803	13	0.5	35.2	4	4	0	0.0	0.4
28	性病科	65	67	△ 2	△ 3.0	0.8	-	-	-	-	-
29	こう門科	1 347	1 341	6	0.4	16.8	3	3	0	0.0	0.3
30	リハビリテー ション科	4 989	4 920	69	1.4	62.4	65	64	1	1.6	6.0
31	放射線科	3 620	3 615	5	0.1	45.3	39	39	0	0.0	3.6
32	麻酔科	2 510	2 471	39	1.6	31.4	11	8	3	37.5	1.0
33	歯科	1 230	1 248	△ 18	△ 1.4	15.4	208	208	0	0.0	19.3
34	矯正歯科	132	128	4	3.1	1.7	3	3	0	0.0	0.3
35	小児歯科	133	132	1	0.8	1.7	2	2	0	0.0	0.2
36	歯科口腔外科	692	671	21	3.1	8.7	7	6	1	16.7	0.7

表7 小児科、産婦人科、産科を標ぼうする施設数の年次推移

各年10月1日現在

	小児科を標ぼうする施設				産婦人科、産科を標ぼうする施設							
	一般病院		一般診療所		一般病院				一般診療所			
	小児科施設数	構成割合(%)	小児科施設数	構成割合(%)	産婦人科施設数	構成割合(%)	産科施設数	構成割合(%)	産婦人科施設数	構成割合(%)	産科施設数	構成割合(%)
平成元年 (1989)	4 000	44.5	...	...	2 166	24.1	286	3.2	...	...	...	...
2 ('90)	4 119	45.7	27 747	34.3	2 189	24.3	270	3.0	5 388	6.7	604	0.7
3 ('91)	4 090	45.5	...	...	2 163	24.1	270	3.0	...	...	...	...
4 ('92)	4 021	45.3	...	...	2 117	23.8	285	3.2	...	...	...	...
5 ('93)	4 025	46.0	27 370	32.5	2 121	24.2	218	2.5	4 869	5.8	640	0.8
6 ('94)	3 938	45.6	...	...	2 061	23.9	220	2.5	...	...	...	...
7 ('95)	3 866	45.4	...	...	2 011	23.6	210	2.5	...	...	...	...
8 ('96)	3 844	45.6	27 095	30.8	1 996	23.7	152	1.8	4 225	4.8	929	1.1
9 ('97)	3 768	45.1	...	...	1 913	22.9	168	2.0	...	...	...	...
10 ('98)	3 720	45.0	...	...	1 832	22.2	200	2.4	...	...	...	...
11 ('99)	3 528	42.9	26 788	29.3	1 681	20.4	203	2.5	4 096	4.5	849	0.9
12 (2000)	3 474	42.3	...	...	1 625	19.8	212	2.6	...	...	...	...
13 ('01)	3 433	42.0	...	...	1 589	19.4	214	2.6	...	...	...	...
14 ('02)	3 359	41.4	25 862	27.3	1 553	19.1	197	2.4	3 878	4.1	770	0.8
15 ('03)	3 284	40.8	...	...	1 524	18.9	191	2.4	...	...	...	...
16 ('04)	3 231	40.4	...	...	1 469	18.4	197	2.5	...	...	...	...

注：平成元年～平成7年の一般病院は、ハンセン病療養所は含まない。

図4 小児科を標ぼうする一般病院数の年次推移

各年10月1日現在

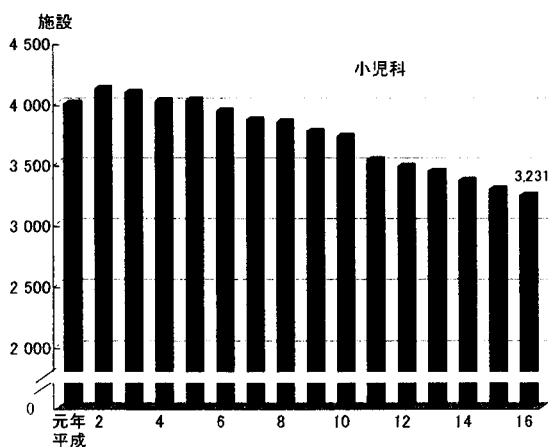
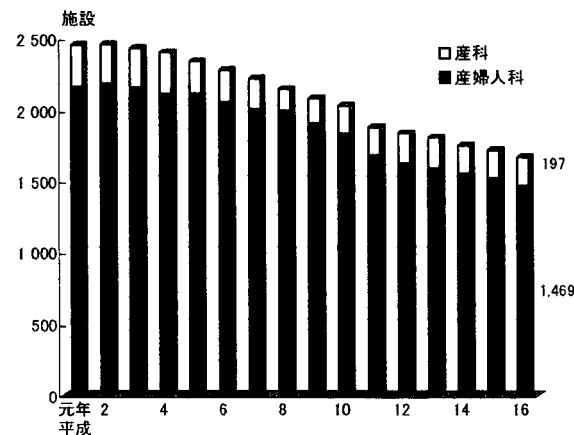


図5 産婦人科、産科を標ぼうする一般病院数の年次推移

各年10月1日現在

各年10月1日現在



(5) 療養病床を有する施設数

療養病床を有する病院は4,291施設で、前年に比べ80施設(1.9%)増加、療養病床を有する一般診療所は2,543施設で、前年に比べ96施設(3.6%)減少している。(図6)

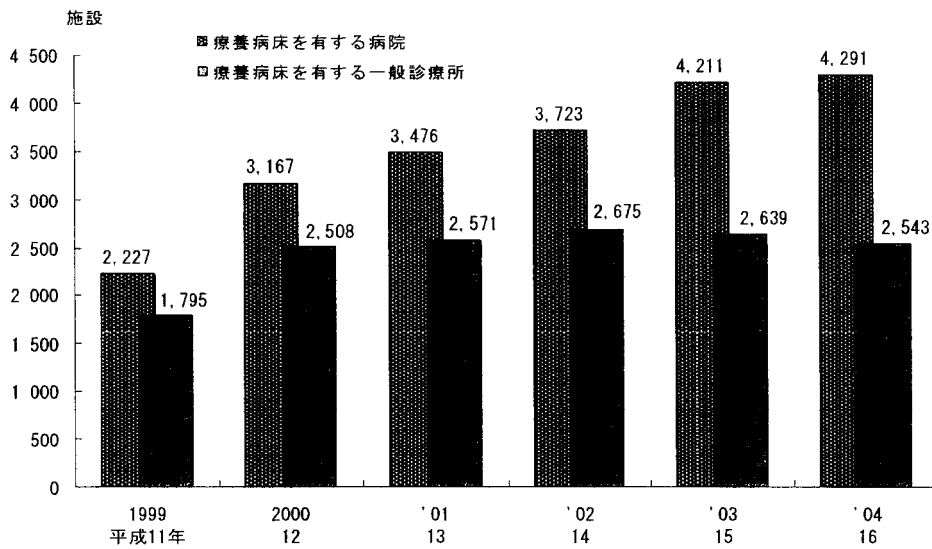
療養病床を有する病院は、50～199床の病床規模の施設において設置されている割合が高い。(表8)

また、許可病床に占める割合別に療養病床を有する施設数をみると、「100%」療養病床の施設が1,438施設(33.5%)と最も多く、次いで「50～59%」が515施設(12.0%)となっている。(図7)

(参考) 統計表10 都道府県別にみた療養病床を有する施設数・病床数及び65歳以上人口10万対療養病床数(p.40)

図6 療養病床を有する施設数の年次推移

各年10月1日現在



注: 「療養病床」は、平成12年までは「療養型病床群」であり、平成13・14年は「療養病床」及び「経過的旧療養型病床群」である。

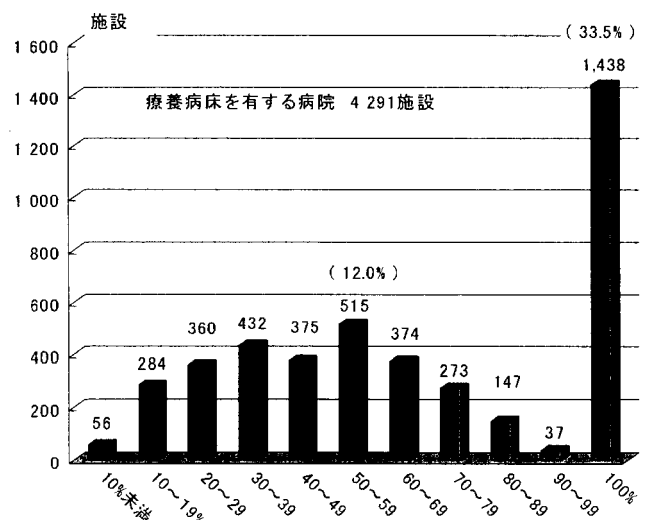
表8 病院の病床規模別にみた療養病床を有する施設数

平成16(2004)年10月1日現在

	病院数	療養病床を有する病院数	構成割合(%)
総数	9,077	4,291	47.3
20～49床	1,255	507	40.4
50～99	2,361	1,369	58.0
100～149	1,460	885	60.6
150～199	1,244	705	56.7
200～299	1,151	467	40.6
300～399	775	220	28.4
400～499	350	68	19.4
500～599	200	31	15.5
600～699	123	17	13.8
700～799	55	9	16.4
800～899	34	2	5.9
900床以上	69	11	15.9

図7 病院の病床に占める療養病床を割合別にみた施設数

平成16(2004)年10月1日現在





## 2 病床数

### (1) 病床の種類別にみた病床数

病院の病床数は1,631,553床で、前年に比べ588床(0.04%)減少しており、平成4年(1,686,696床)をピークに年々減少している。

病床の種類別にみると、「一般病床」は912,193床で、前年に比べ6,877床(0.7%)減少しているが、「療養病床」は349,450床で、前年に比べ7,107床(2.1%)増加している。

「精神病床」は354,927床で、前年に比べ479床(0.1%)増加している。

一般診療所の病床数は181,001床で、前年に比べ6,893床(3.7%)減少している。昭和55年(287,835床)をピークに減少傾向である。「療養病床」は24,373床で、前年に比べ467床(1.9%)減少している。

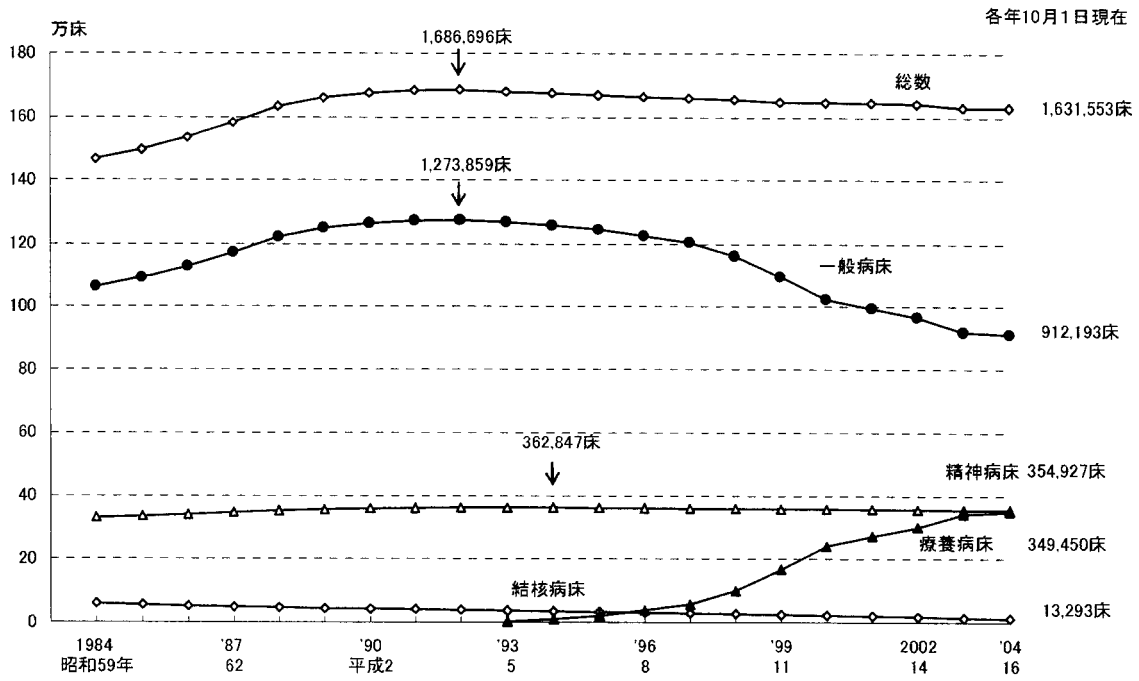
病院の病床の種類別構成割合をみると、「一般病床」55.9%、「精神病床」21.8%、「療養病床」21.4%となっている。(表9、図8、図9)

(参考) 統計表1 施設の種類別にみた施設数・病床数及び人口10万対施設数・病床数の年次推移 (p30)

表9 病床の種類別にみた病床数

	病床数		対前年		各年10月1日現在 構成割合(%)	
	平成16年 (2004)	平成15年 (2003)	増減数	増減率(%)	平成16年 (2004)	平成15年 (2003)
総数	1 812 722	1 820 212	△ 7 490	△0.4	-	-
病院	1 631 553	1 632 141	△ 588	△0.0	100.0	100.0
精神病床	354 927	354 448	479	0.1	21.8	21.7
精神病院	264 029	262 591	1 438	0.5	16.2	16.1
一般病院	90 898	91 857	△ 959	△1.0	5.6	5.6
感染症病床	1 690	1 773	△ 83	△4.7	0.1	0.1
結核病床	13 293	14 507	△ 1 214	△8.4	0.8	0.9
結核療養所	168	168	0	0.0	0.0	0.0
一般病院	13 125	14 339	△ 1 214	△8.5	0.8	0.9
療養病床	349 450	342 343	7 107	2.1	21.4	21.0
一般病床	912 193	919 070	△ 6 877	△0.7	55.9	56.3
一般診療所	181 001	187 894	△ 6 893	△3.7	100.0	100.0
(再掲)療養病床	24 373	24 840	△ 467	△1.9	13.5	13.2
歯科診療所	168	177	△ 9	△5.1	-	-

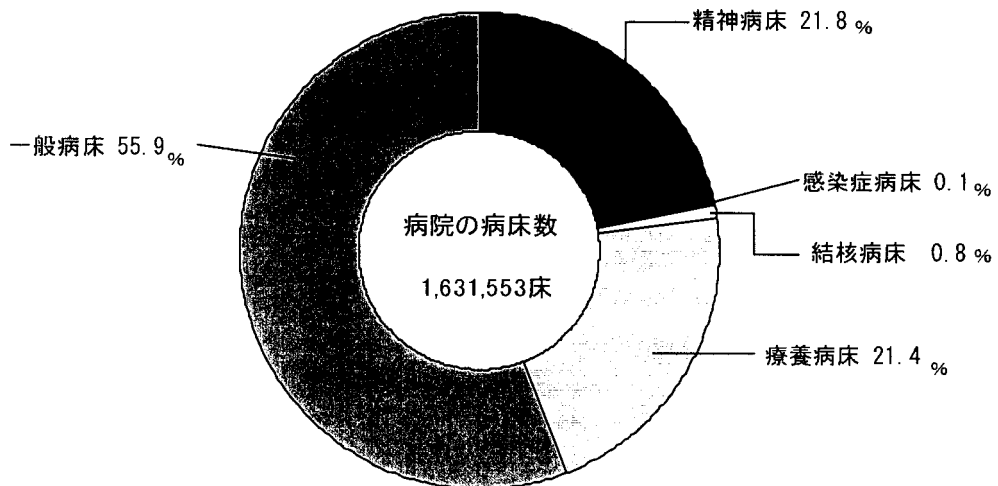
図8 病床の種類別にみた病院病床数の年次推移



注：1) 「一般病床」は、昭和59年～平成4年は「その他の病床」であり、平成5年～平成12年は「その他の病床」のうち「療養型病床群」を除いたものであり、平成13・14年は「一般病床」及び「経過的日その他の病床(経過的日療養型病床群を除く。)」である。  
 2) 「療養病床」は、平成12年までは「療養型病床群」であり、平成13・14年は「療養病床」及び「経過的日療養型病床群」である。

図9 病院病床数の構成割合

平成16(2004)年10月1日現在



(2) 1施設当たり病床数の年次推移

1施設当たり病床数は、病院は179.7床で、一般病院は170.9床となっている。(表10)

表10 施設の種類別にみた1施設当たり病床数

	各年10月1日現在			
	平成13年 (2001)	平成14年 ( ' 02)	平成15年 ( ' 03)	平成16年 ( ' 04)
病 院	178.2	178.8	178.9	179.7
精神病院	244.3	244.5	244.7	245.4
結核療養所	75.7	89.5	84.0	84.0
一般病院	169.7	170.2	170.2	170.9
療養病床を有する病院(再掲)	78.3	80.8	81.3	81.4
一般診療所(有床)	12.2	12.2	12.2	12.3

(3) 開設者別にみた病床数

病床数を開設者別にみると、病院の病床数は「医療法人」が830,289床(病院病床数の50.9%)と最も多く、一般診療所の病床数は「医療法人」が97,706床(一般診療所病床数の54.0%)と最も多くなっている。

また、病床数を前年と比べると、病院では、「医療法人」は増加しているが、それ以外の開設者の病床数は減少している。(表11)

(参考) 統計表2 開設者別にみた病院数及び病院病床数の年次推移 (p31)

統計表5 開設者・病床の種類別にみた病床数 (p33)

表11 開設者別にみた病床数

	病床数		対前年		構成割合(%)		1施設 当たり 病床数
	平成16年 (2004)	平成15年 (2003)	増減数	増減率(%)	平成16年 (2004)	平成15年 (2003)	
	病 院	1 631 553	1 632 141	△ 588	△ 0.0	100.0	
国	127 083	130 754	△ 3 671	△ 2.8	7.8	8.0	418.0
公的医療機関	355 196	355 917	△ 721	△ 0.0	21.8	21.8	257.9
社会保険関係団体	37 353	37 856	△ 503	△ 1.3	2.3	2.3	289.6
医療法人	830 289	819 697	10 592	1.3	50.9	50.2	147.1
個人	69 477	74 845	△ 5 368	△ 7.2	4.3	4.6	91.4
その他	212 155	213 072	△ 917	△ 0.4	13.0	13.1	245.8
一般診療所	181 001	187 894	△ 6 893	△ 3.7	100.0	100.0	12.3
国	2 362	2 331	31	1.3	1.3	1.2	10.0
公的医療機関	3 381	3 542	△ 161	△ 4.5	1.9	1.9	10.9
社会保険関係団体	45	45	0	0.0	0.0	0.0	6.4
医療法人	97 706	97 993	△ 287	△ 0.3	54.0	52.2	13.8
個人	75 481	81 951	△ 6 470	△ 7.9	41.7	43.6	10.8
その他	2 026	2 032	△ 6	△ 0.3	1.1	1.1	11.8

注：一般診療所の「1施設当たり病床数」は、有床診療所に対する数値である。

(4) 病床規模の変更状況

この1年間に病床規模を変更した病院665施設のうち、増床した施設は272施設、減床した施設は393施設となっている。(表12)

病床規模の変更をした一般診療所925施設のうち、増床した施設は155施設、減床した施設は770施設となっている。(表13)

表12 病院の病床規模の変更状況

平成15(2003)年10月～平成16(2004)年9月

		病床数変更前の病床規模												
		総数	20～49床	50～99	100～149	150～199	200～299	300～399	400～499	500～599	600～699	700～799	800～899	900床以上
病床 数 変 更 後 の 病 床 規 模	総数	665 増減 272 393	57	123	97	87	109	75	33	23	21	11	8	21
	20～49床	55 増減 41 16 25	14											
	50～99	126 増減 95 40 55	15			1								
	100～149	84 増減 61 27 34	12			1								
	150～199	97 増減 64 27 37	2		16	14	1							
	200～299	99 増減 71 22 49	1		3	13	11							
	300～399	93 増減 59 21 38			2		20	11	1					
	400～499	31 増減 18 5 13					1	4	6	2				
	500～599	27 増減 16 4 12					1		4	5	1			
	600～699	13 増減 13 2 11												
	700～799	11 増減 9 3 6												
	800～899	8 増減 7 3 4												
900床以上	21 増減 6 15													

注：□ は、同規模内における変更(増減)施設数である。

表13 一般診療所の病床規模の変更状況

平成15(2003)年10月～平成16(2004)年9月

		病床数変更前の病床規模			
		総数	無床	1～9	10～19
変 更 後	総数	925 増減 155 770	63	386	476
	無床	563		296	267
	1～9	181 増減 70 15 55	40	71	71
	10～19	181 増減 138 57 81	23	20	138

注：□ は、同規模内における変更(増減)施設数である。

(5) 都道府県別にみた病院の人口10万対病床数

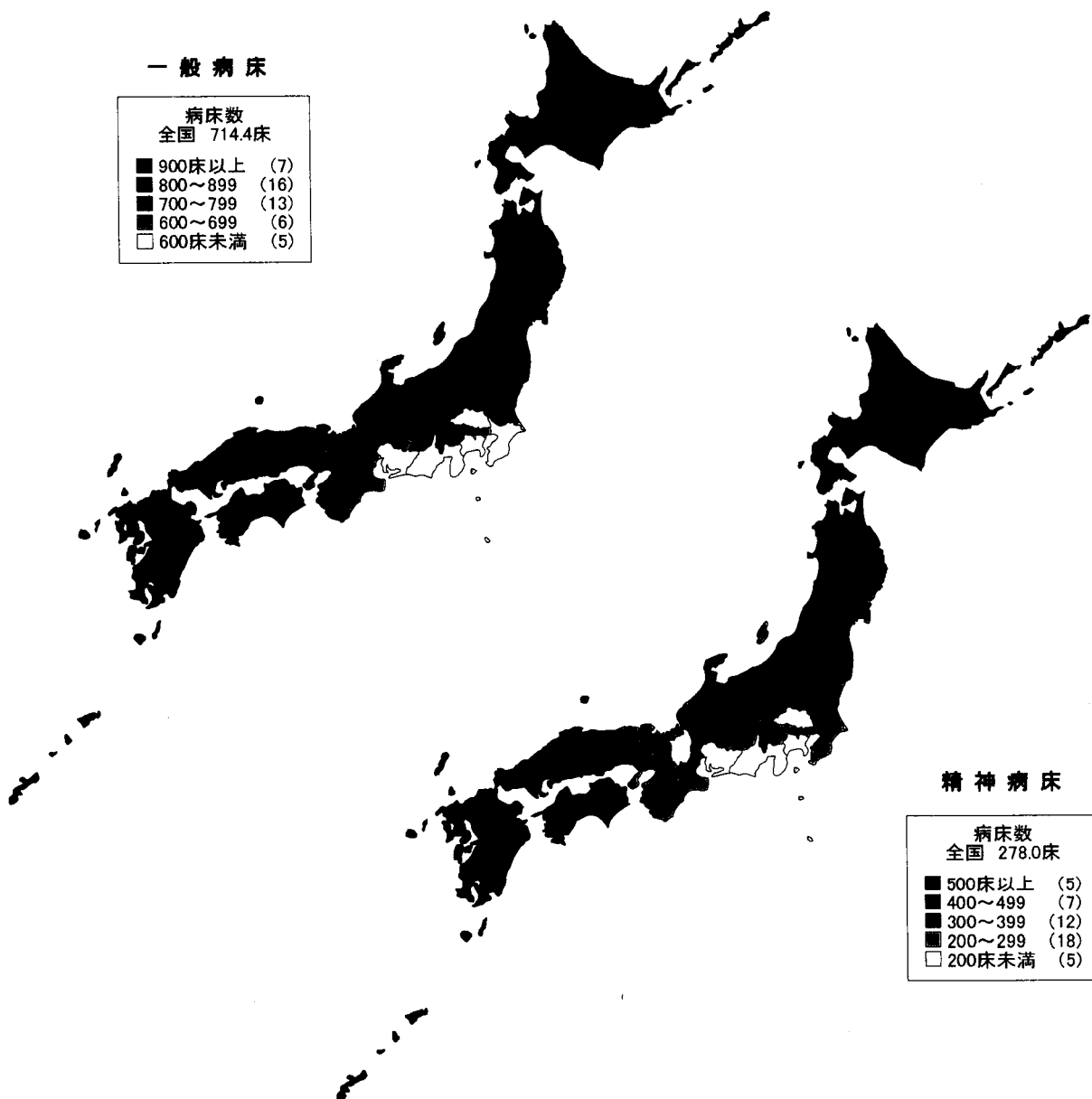
「一般病床」の人口10万対病床数は、全国（714.4床）で、都道府県別にみると、岡山県（992.9床）が最も多く、次いで香川県（985.8床）、大分県（962.7床）であり、埼玉県（483.4床）、千葉県（539.9床）、神奈川県（553.0床）などが少なくなっている。

「精神病床」の人口10万対病床数は全国（278.0床）で、都道府県別にみると、鹿児島県（568.9床）が最も多く、次いで長崎県（547.0床）、宮崎県（535.7床）であり、滋賀県（165.2床）、神奈川県（169.0床）、埼玉県（189.3床）などが少なくなっている。（図10）

（参考）統計表9 都道府県-14 大都市・中核市(再掲)別にみた病床数及び人口10万対病床数 (p38)

図10 都道府県別にみた病院の人口10万対病床数

平成16(2004)年10月1日現在



(6) 療養病床数

療養病床数は373,823床となっており、前年に比べ6,640床(1.8%)増加している。  
 65歳以上人口10万対療養病床数は、全国で1,502.7床で、前年に比べ7.6床(0.5%)減少している。  
 (表14)

(参考) 統計表1 施設の種別別による施設数・病床数及び人口10万対施設数・病床数の年次推移 (p30)

表14 療養病床を有する施設の病床数

	平成16年 (2004)	平成15年 (2003)	各年10月1日現在 対前年	
			増減数	増減率(%)
			<b>療養病床数</b>	373 823
病 院	349 450	342 343	7 107	2.1
49床以下	16 271	16 347	△ 76	△ 0.5
50～99	71 056	69 413	1 643	2.4
100～299	199 949	195 444	4 505	2.3
300床以上	62 174	61 139	1 035	1.7
一般診療所	24 373	24 840	△ 467	△ 1.9
<b>65歳以上人口10万対療養病床数</b>	1 502.7	1 510.4	△ 7.6	△ 0.5
(再掲) 病 院	1 404.8	1 408.2	△ 3.4	△ 0.2

(7) 都道府県別にみた65歳以上人口10万対療養病床数

65歳以上人口10万対療養病床数を都道府県別にみると、高知県(3,980.3床)が最も多く、次いで熊本県(2,977.9床)、山口県(2,915.0床)であり、山形県(648.2床)、長野県(759.6床)、宮城県(801.3床)などが少なくなっている。(図11)

(参考) 統計表10 都道府県別にみた療養病床を有する施設数・病床数及び65歳以上人口10万対療養病床数(p40)

図11 都道府県別にみた65歳以上人口10万対療養病床数

平成16(2004)年10月1日現在

