

3. サービス費用額

- 地域で居宅系サービスを利用する障害者の一人当たり平均費用月額(事業費ベース)は11万3千円。通所サービスの利用割合が高い知的障害の費用額(14万4千円)が身体障害の費用額(11万1千円)に比べ、やや多くなっている。
- ホームヘルプサービスの費用額をみると、全障害平均で9万4千円。身体障害が12万3千円となっており、知的障害6万6千円、精神障害2万5千円、障害児7万9千円に比べ、大きい。
- 都道府県別に、ホームヘルプサービスの一人当たり平均費用額を比較すると、3.3倍となっている。

1 居宅系サービス

身障・知的・精神・障害児	112,900 円
身体障害者	111,300 円
知的障害者	144,000 円
精神障害者	34,600 円 (※1)
障害児	54,100 円 (※1)

2 ホームヘルプサービス (※2)

身障・知的・精神・障害児	94,000 円
身体障害者	122,600 円
知的障害者	65,800 円
精神障害者	25,000 円
障害児	78,700 円

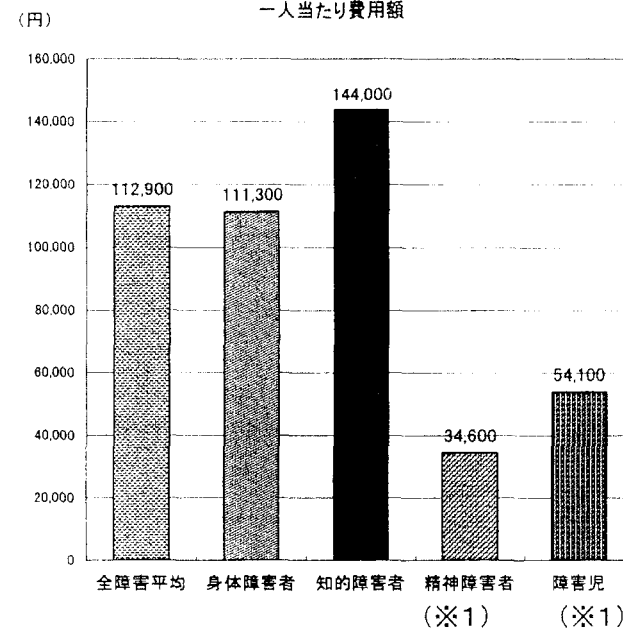
3 入所施設

身障・知的	291,800 円
身体障害者	331,700 円
知的障害者	276,300 円

※1 精神障害者及び障害児の場合、通所施設分は含まれていない
 ※2 居宅系サービス、ホームヘルプサービスともに、移動介護の費用額を含む

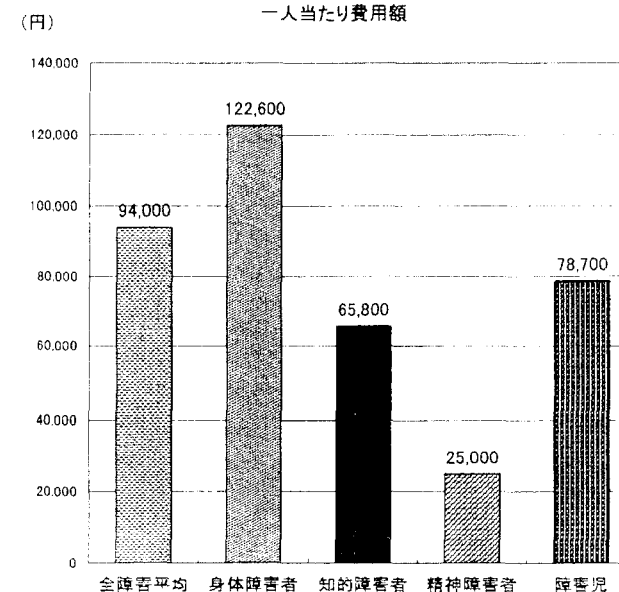
居宅系サービス

一人当たり費用額



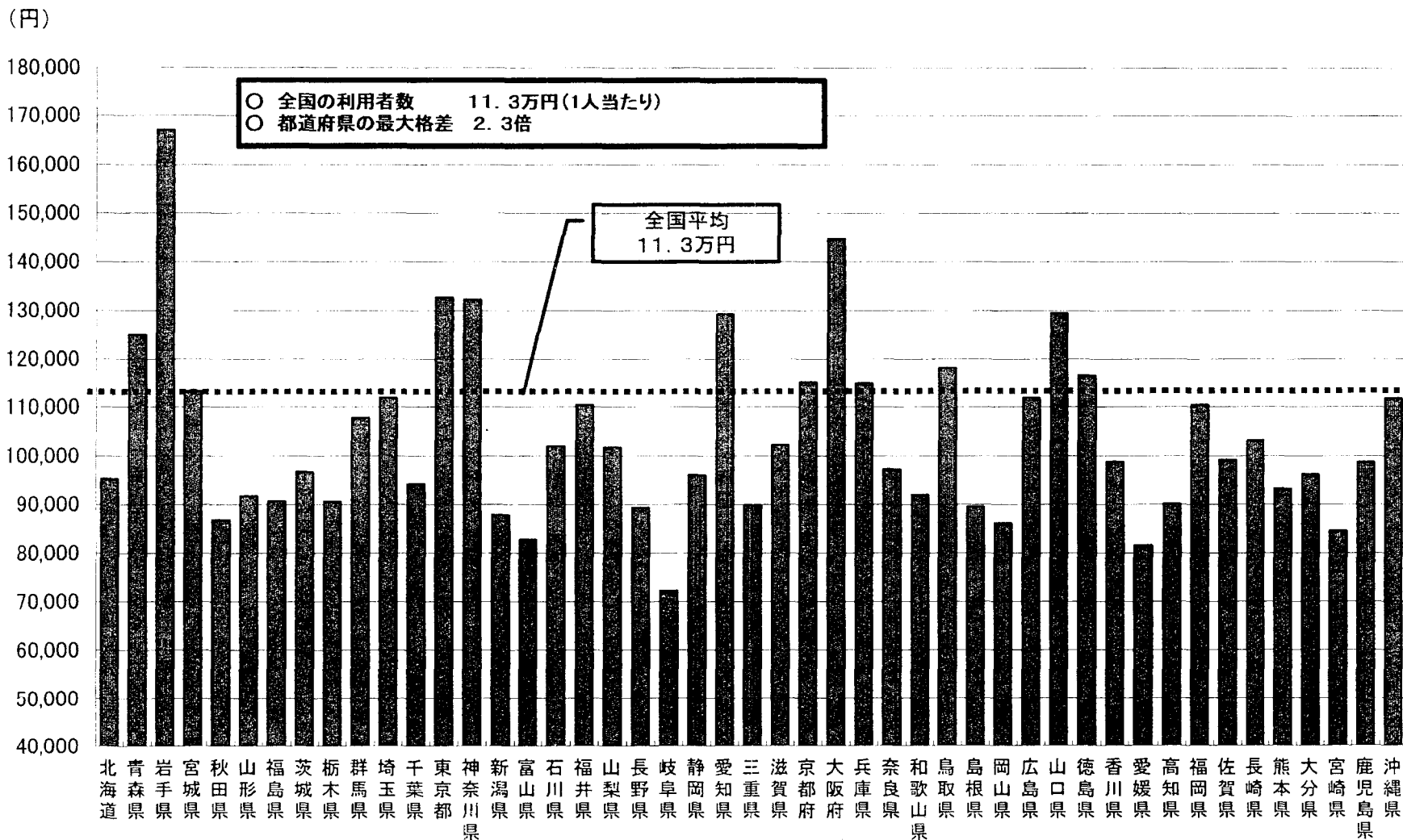
ホームヘルプサービス

一人当たり費用額



居宅系サービスの一人当たり平均費用額

※居宅系サービス：ホームヘルプサービス・デイサービス・ショートステイ・グループホーム・通所施設(精神障害者及び障害児の通所施設分は含まれていない)



ホームヘルプサービスの一人当たり平均費用額

(円)

150,000

○ 全国の利用者数 9.4万円(1人当たり)
○ 都道府県の最大格差 3.3倍

140,000

130,000

120,000

110,000

100,000

90,000

80,000

70,000

60,000

50,000

40,000

30,000

20,000

全国平均
9.4万円

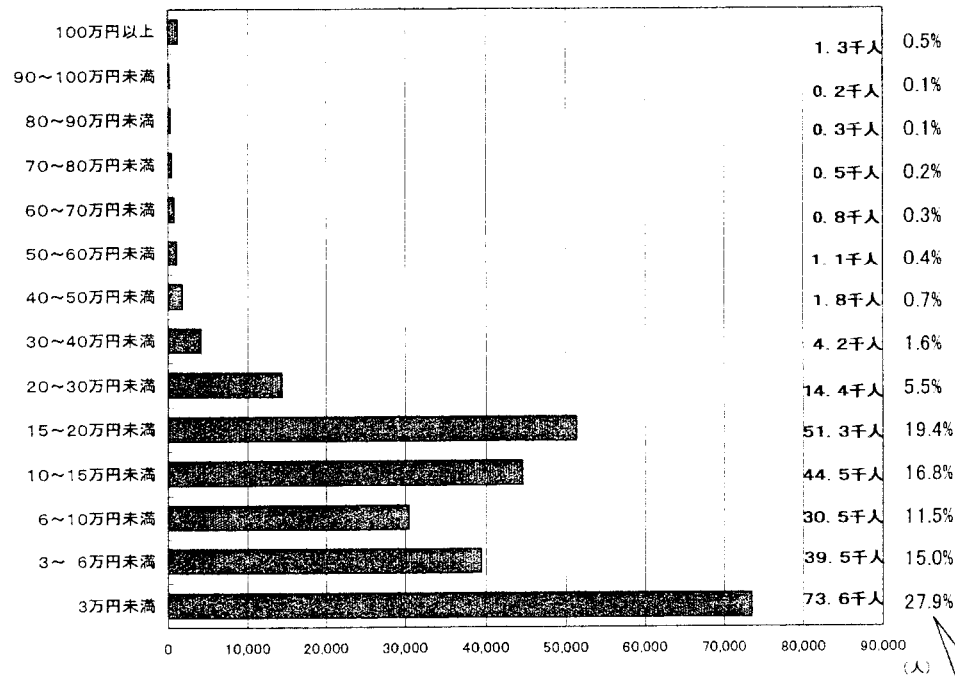
北海道 青森県 岩手県 宮城県 秋田県 山形県 福島県 茨城県 栃木県 群馬県 埼玉県 千葉県 東京都 神奈川県 新潟県 富山県 石川県 福井県 山梨県 長野県 岐阜県 静岡県 愛知県 三重県 滋賀県 京都府 大阪府 兵庫県 奈良県 和歌山県 鳥取県 島根県 岡山県 広島県 山口県 徳島県 香川県 愛媛県 高知県 福岡県 佐賀県 長崎県 熊本県 大分県 宮崎県 鹿児島県 沖縄県

居宅系サービス等の「利用額ごとの利用者数分布」

※居宅系サービス：ホームヘルプサービス・デイサービス・ショートステイ・グループホーム・通所施設（精神障害者及び障害児の通所施設分は含まれていない）

居宅系サービス

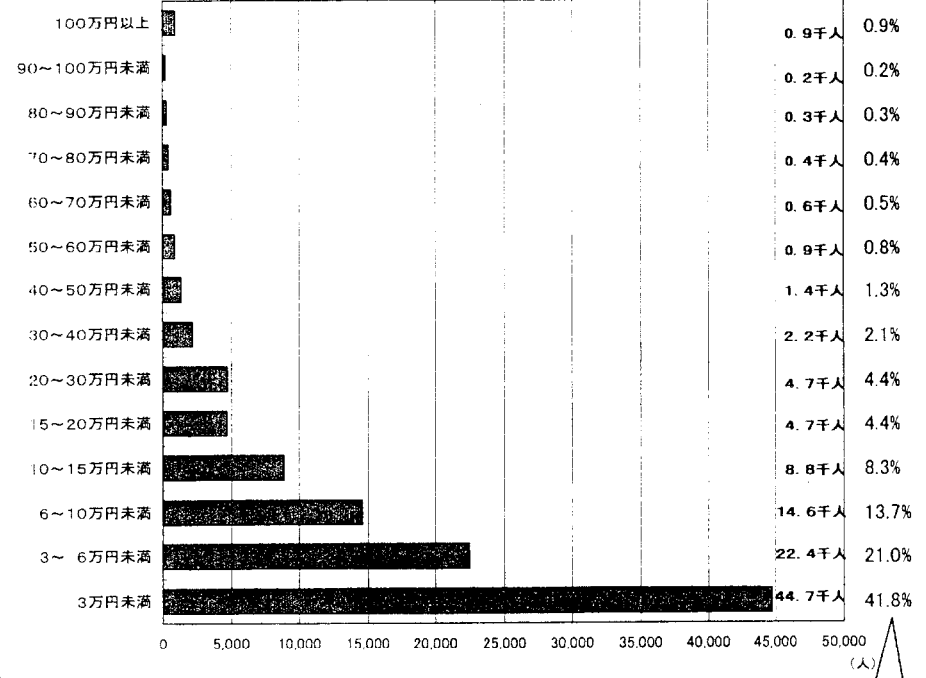
約26.4万人



全利用者数
に占める割合

ホームヘルプサービス

約10.7万人



全利用者数
に占める割合