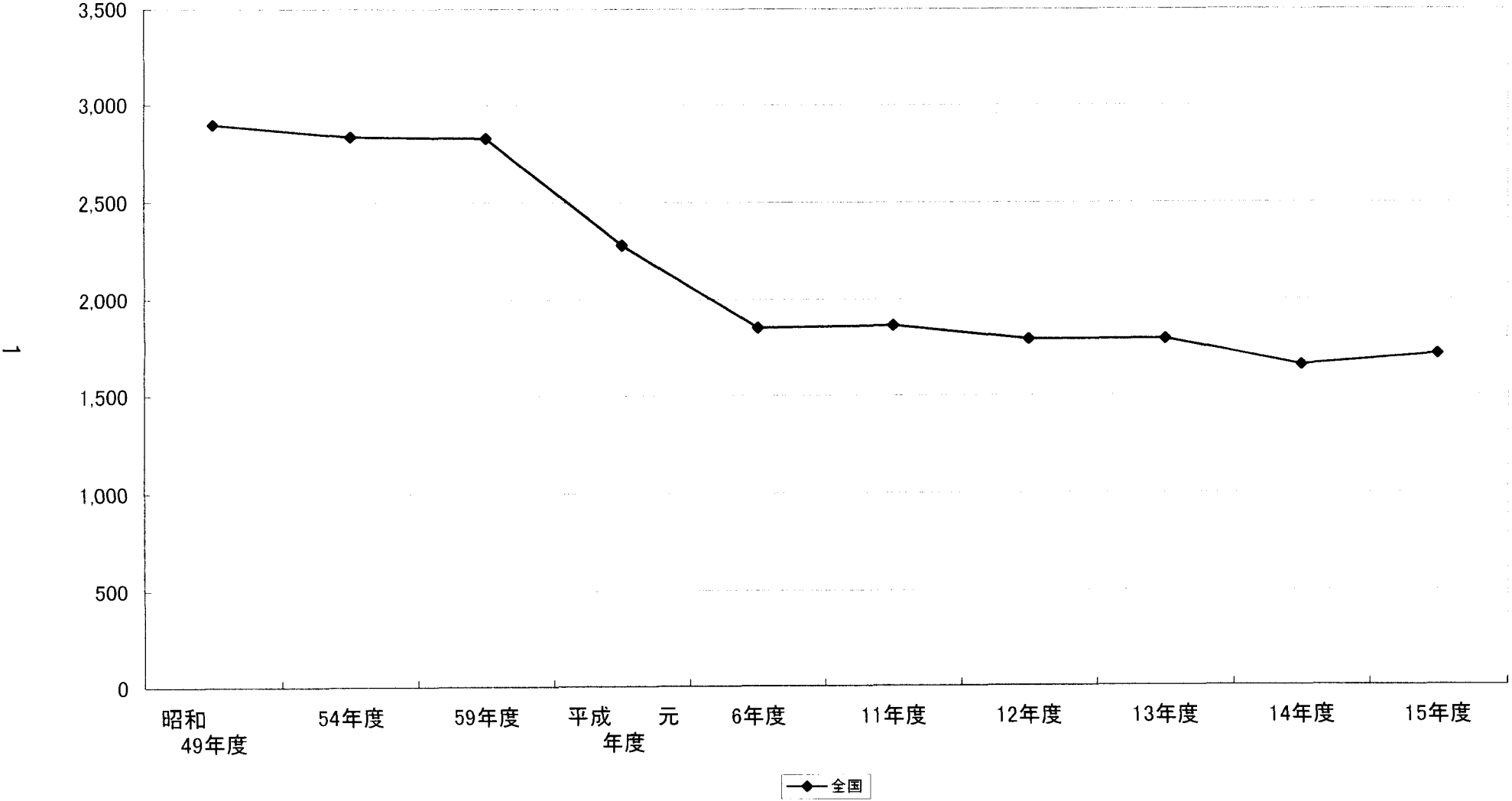


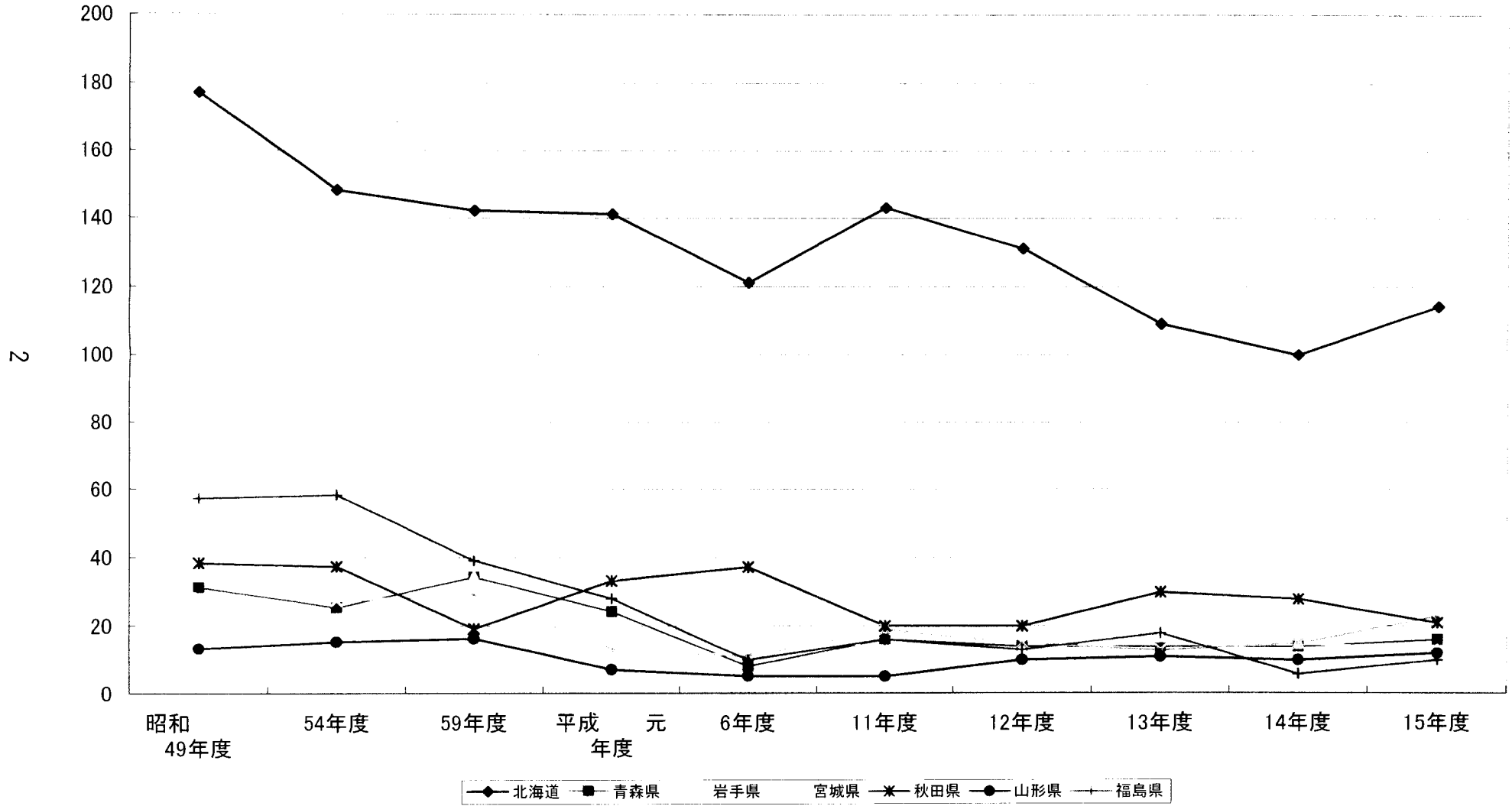
児童自立支援施設のあり方に関する研究会 【 参 考 資 料 】

○児童自立支援施設の在所者数の推移	・・・・・・・・	1
○触法少年の行為態様別補導人員の推移	・・・・・・・・	9
○児童自立支援施設における家庭裁判所の決定による措置児童の割合	・・・・・・・・	18
○児童自立支援施設に関する実態調査（施設長に関するデータ）	・・・・・・・・	20
○児童自立支援施設の将来像（全国児童自立支援施設協議会）	・・・・・・・・	22
○平成18年度 厚生労働省予算概算要求の主要事項（省PR版）	・・・・・・・・	52
○平成18年度 雇用均等・児童家庭局予算概算要求の概要（局PR版）	・・・・・・・・	102

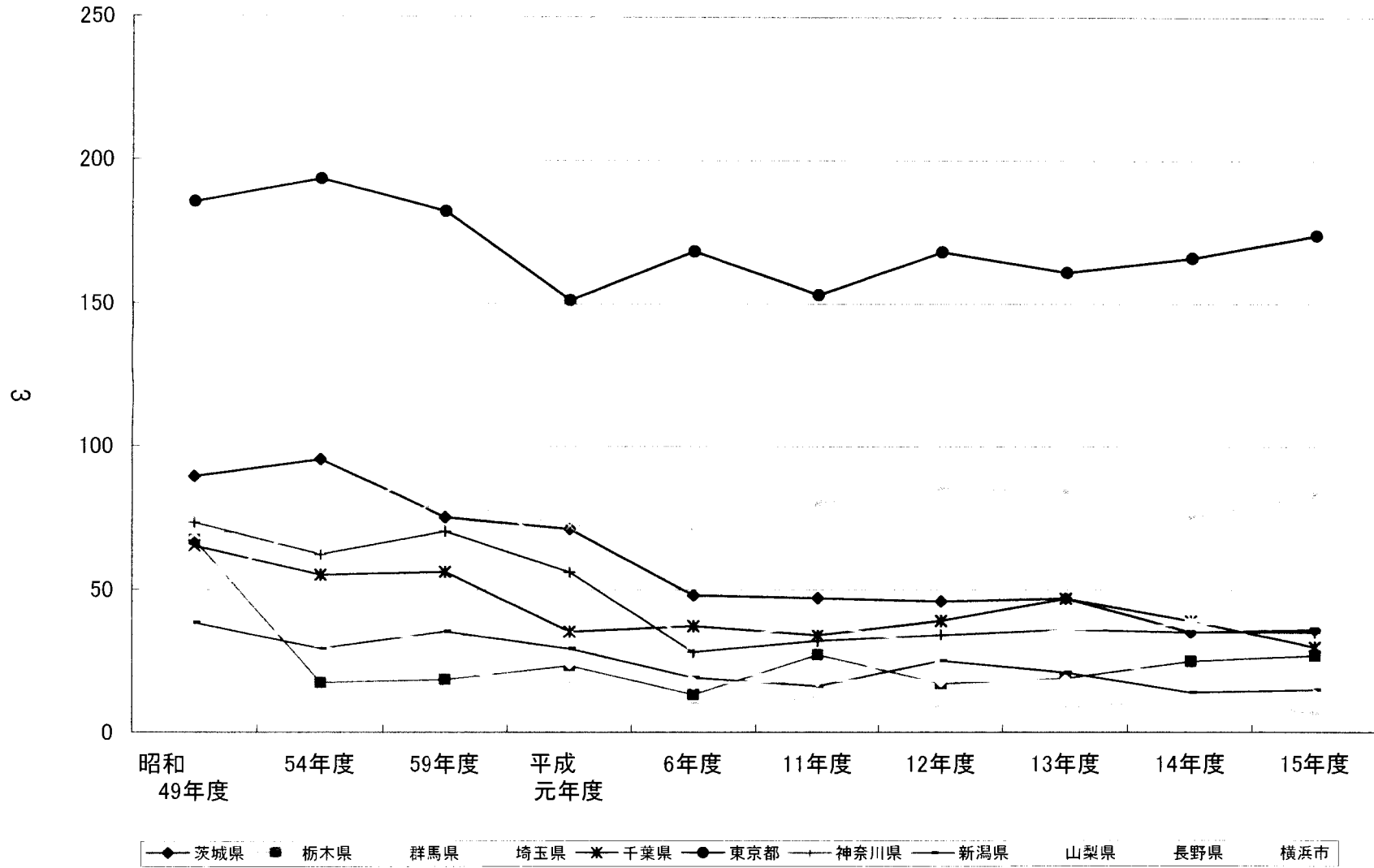
児童自立支援施設の在り者数の推移(全国計)



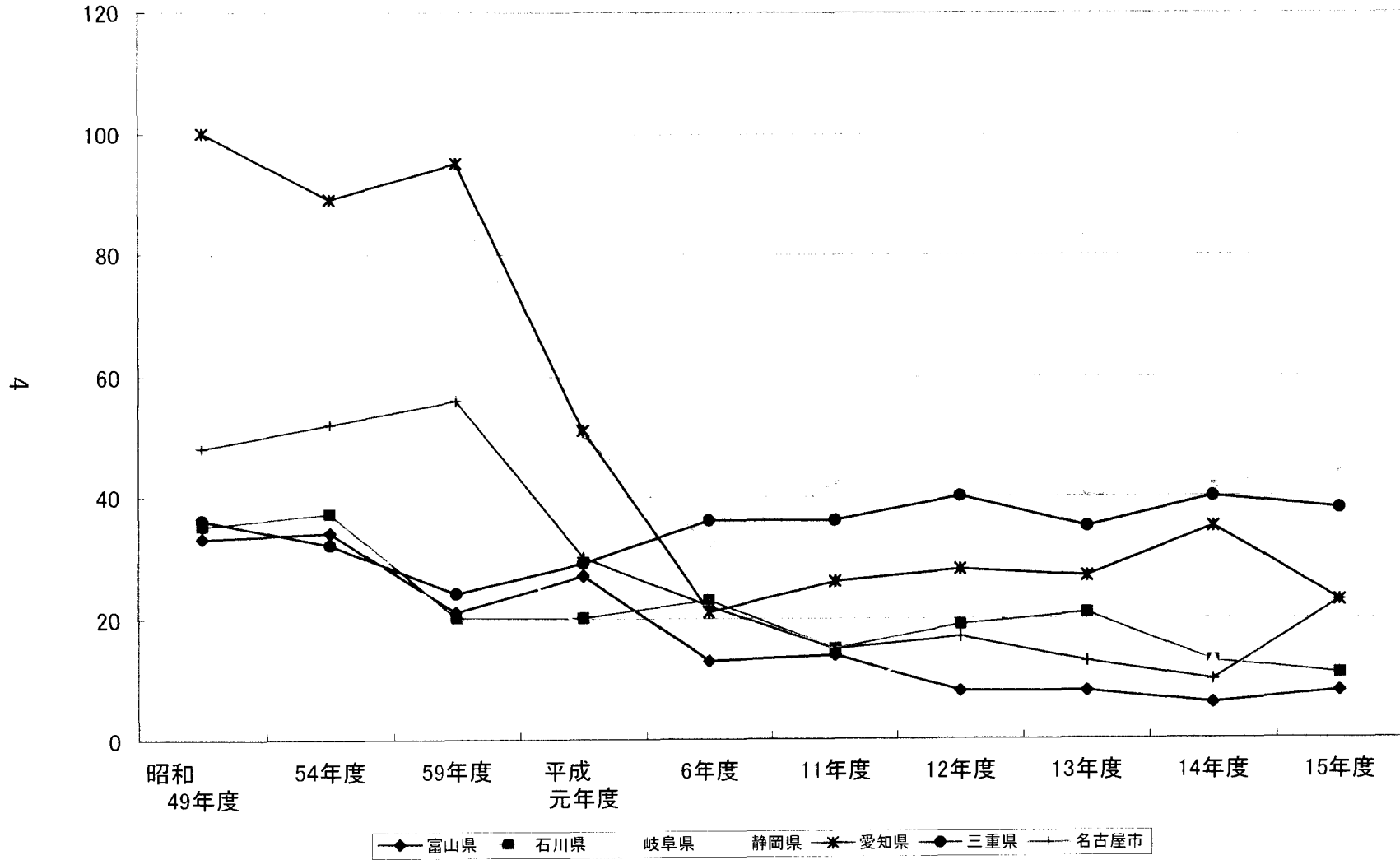
児童自立支援施設の在り者数の推移(北海道・東北地区)



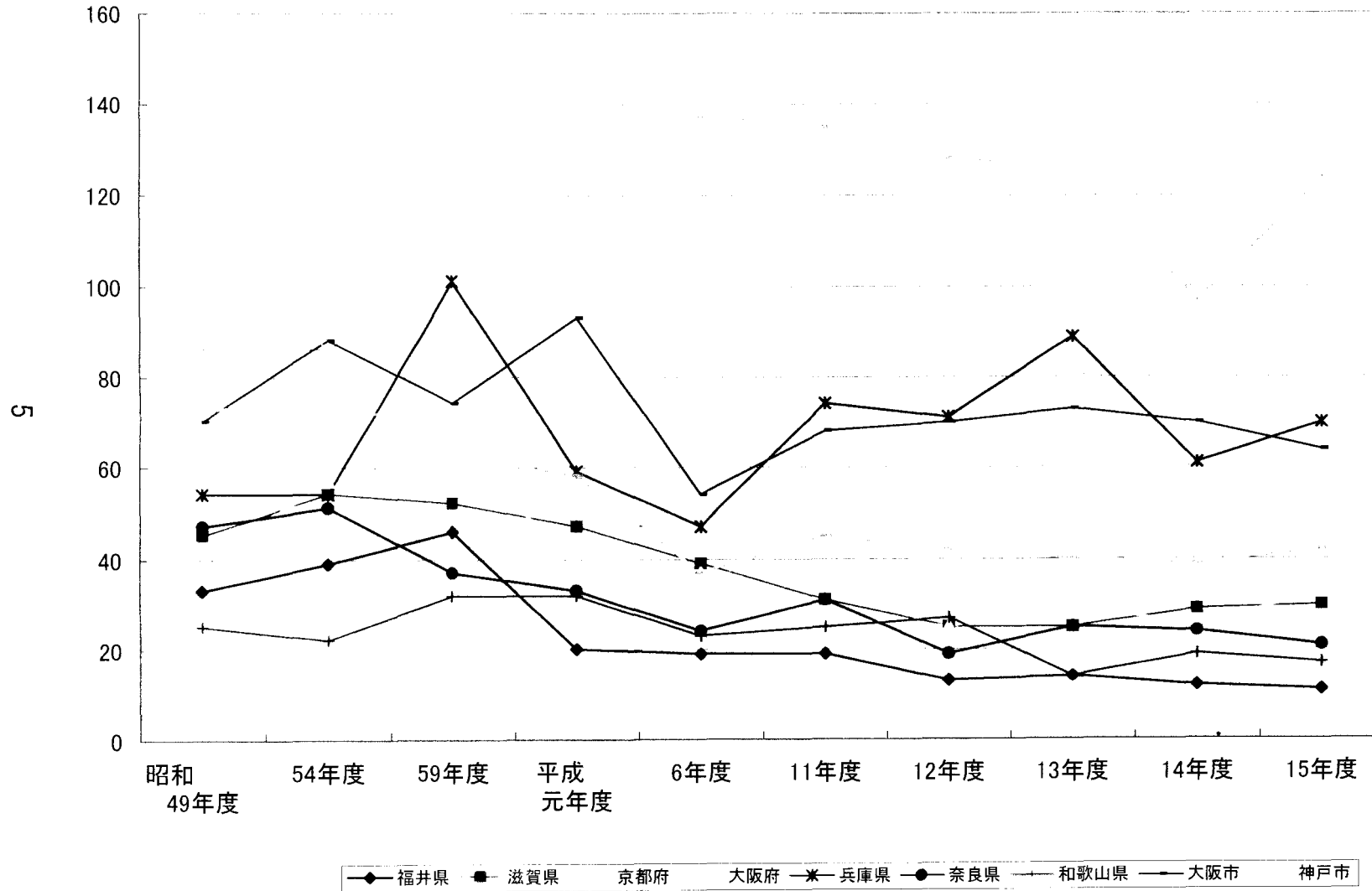
児童自立支援施設の在所者数の推移(関東信越地区)



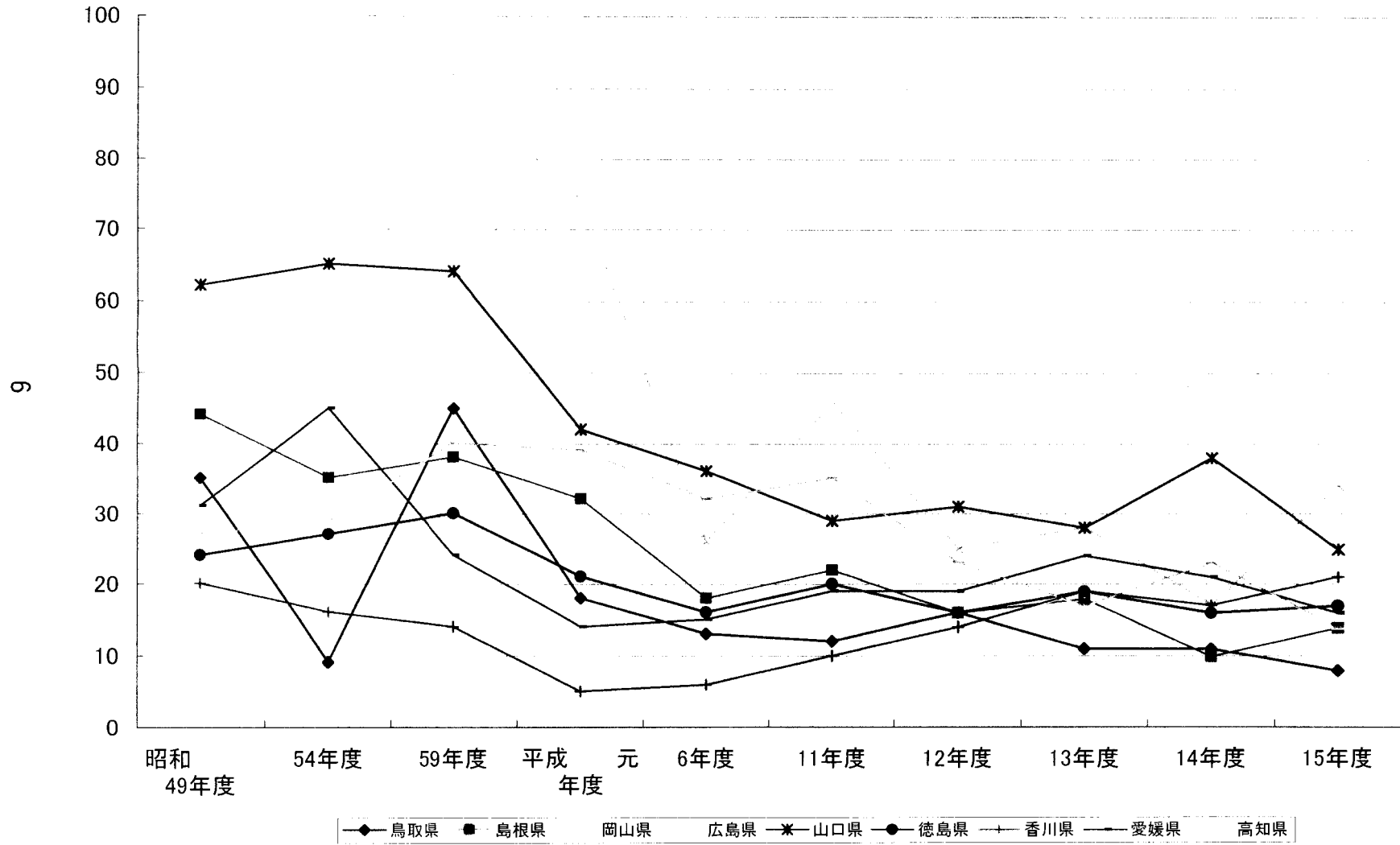
児童自立支援施設の在り者数の推移(東海北陸地区)



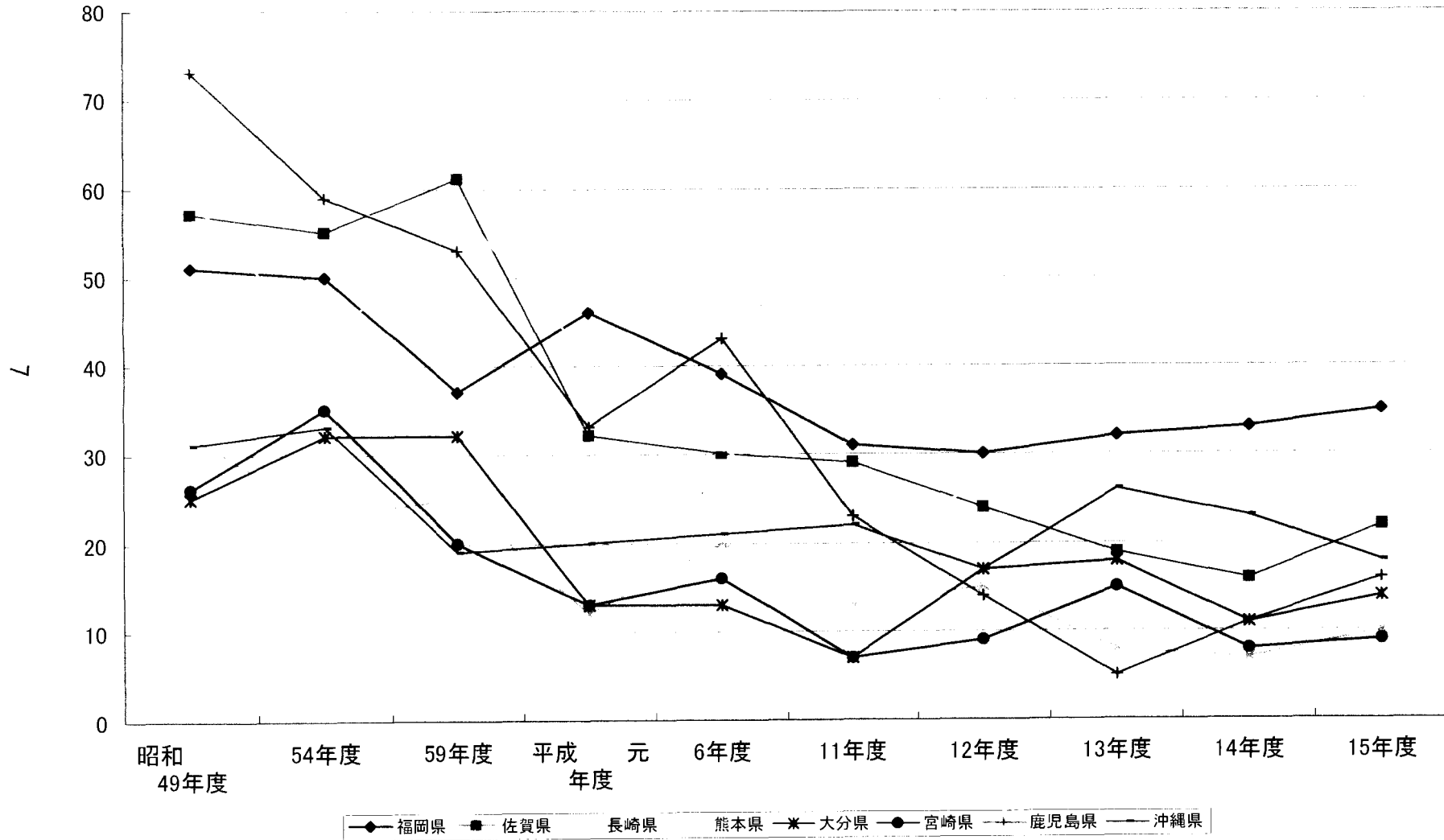
児童自立支援施設の在り者数の推移(近畿地区)



児童自立支援施設の在り者数の推移(中国四国地区)



児童自立支援施設の在り者数の推移(九州沖縄地区)



児童自立支援施設の在り者数の推移（都道府県・指定都市別）

	昭和 49年度	54年度	59年度	平成 元年度	6年度	11年度	12年度	13年度	14年度	15年度
全 国	2,894	2,835	2,826	2,280	1,849	1,862	1,790	1,794	1,659	1,714
1 北 海 道	140	184	183	151	148	128	101	105	115	98
2 青 森 県	177	148	142	141	121	143	131	109	100	114
3 岩 手 県	31	25	34	24	8	16	14	14	14	16
4 宮 城 県	44	42	34	35	24	12	13	17	15	13
5 秋 田 県	38	27	29	13	11	19	15	13	15	23
6 山 形 県	38	37	19	33	37	20	20	30	28	21
7 山 形 県	13	15	16	7	5	5	10	11	10	12
8 福 島 県	57	58	39	28	10	16	13	18	6	10
9 茨 城 県	89	95	75	71	48	47	46	47	35	36
10 栃 木 県	67	17	18	23	13	27	17	19	25	27
11 群 馬 県	49	62	33	35	20	20	26	28	18	22
12 埼 玉 県	69	71	80	72	71	80	85	84	75	83
13 千 葉 県	65	55	56	35	37	34	39	47	39	30
14 東 京 都	185	193	182	151	168	153	168	161	166	174
15 神 奈 川 県	73	62	70	56	28	32	34	36	35	35
16 新 潟 県	38	29	35	29	19	16	25	21	14	15
17 富 山 県	33	34	21	27	13	14	8	8	6	8
18 石 川 県	35	37	20	20	23	15	19	21	13	11
19 福 井 県	33	39	46	20	19	19	13	14	12	11
20 山 梨 県	43	30	21	17	10	12	9	9	12	7
21 長 野 県	62	36	32	24	17	18	18	18	11	13
22 岐 阜 県	25	22	38	18	6	7	17	17	13	15
23 静 岡 県	80	76	88	50	32	42	47	40	42	44
24 愛 知 県	100	89	95	51	21	26	28	27	35	23
25 三 重 県	36	32	24	29	36	36	40	35	40	38
26 滋 賀 県	45	54	52	47	39	31	25	25	29	30
27 京 都 府	39	57	66	38	37	27	25	30	25	33
28 大 阪 府	86	86	105	136	137	135	128	126	97	124
29 兵 庫 県	54	54	101	59	47	74	71	89	61	70
30 奈 良 県	47	51	37	33	24	31	19	25	24	21
31 和 歌 山 県	25	22	32	32	23	25	27	14	19	17
32 鳥 取 県	35	9	45	18	13	12	16	11	11	8
33 島 根 県	44	35	38	32	18	22	16	18	10	14
34 岡 山 県	57	74	66	79	78	73	67	62	61	53
35 広 島 県	85	75	92	74	26	46	25	28	17	34
36 山 口 県	62	65	64	42	36	29	31	28	38	25
37 徳 島 県	24	27	30	21	16	20	16	19	16	17
38 香 川 県	20	16	14	5	6	10	14	19	17	21
39 愛 媛 県	31	45	24	14	15	19	19	24	21	16
40 高 知 県	27	29	40	39	32	35	23	17	23	14
41 福 岡 県	51	50	37	46	39	31	30	32	33	35
42 佐 賀 県	57	55	61	32	30	29	24	19	16	22
43 長 崎 県	59	42	58	41	31	18	27	25	30	26
44 熊 本 県	32	23	25	12	20	13	15	8	7	10
45 大 分 県	25	32	32	13	13	7	17	18	11	14
46 宮 崎 県	26	35	20	13	16	7	9	15	8	9
47 鹿 児 島 県	73	59	53	33	43	23	14	5	11	16
48 沖 縄 県	31	33	19	20	21	22	17	26	23	18
49 札 幌 市				0	0	0	0	0	0	0
50 仙 台 市				0	0	0	0	0	0	0
51 千 葉 市				0	0	0	0	0	0	0
52 横 浜 市	49	75	92	60	31	38	30	36	38	39
53 川 崎 市				0	0	0	0	0	0	0
54 名 古 屋 市	48	52	56	30	22	15	17	13	10	23
55 京 都 市				0	0	0	0	0	0	0
56 大 阪 市	70	88	74	93	54	68	70	73	70	64
57 神 戸 市	72	77	63	58	37	45	42	40	39	42
58 広 島 市				0	0	0	0	0	0	0
59 北 九 州 市				0	0	0	0	0	0	0
60 福 岡 市				0	0	0	0	0	0	0

資料：社会福祉施設等調査報告 [各年10月1日現在]