

厚労省ICU安全ガイドライン

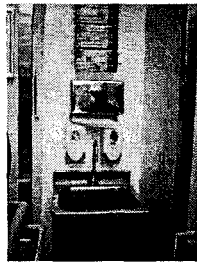
米国、カナダ・ヨーロッパ
サイトビジット

感染対策①



ICU入り口の手洗い設備

アメリカ合衆国 ニューヨーク州
ウェストチェスターメディカルセンター大学附属病院



ICU出入り口手洗いコーナ
処置に使用する手袋は、取
り出しやすいよう壁に取付け
ている。

カナダ アルバータ州 カルガリー大学附属病院



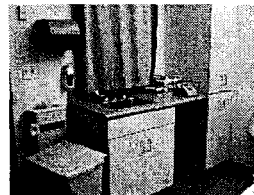
ICU出入り口手洗いコーナ
院内感染の注意喚起の表
示(ポスター、手洗い方法)。

カナダ アルバータ州 カルガリー大学附属病院



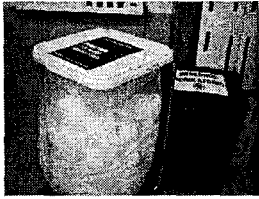
ICU出入り口
院内感染防止のスローガン
が掲げられている。

カナダ アルバータ州 カルガリー大学附属病院



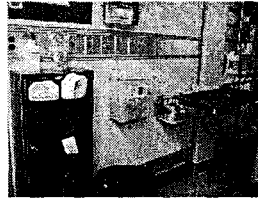
ICU個室
手洗い設備、医療用廃棄物
(バケツ)、
患者様用の電話及びロッ
カー
も整備されている。

アメリカ合衆国 ニューヨーク州
ウェストチェスターメディカルセンター大学附属病院



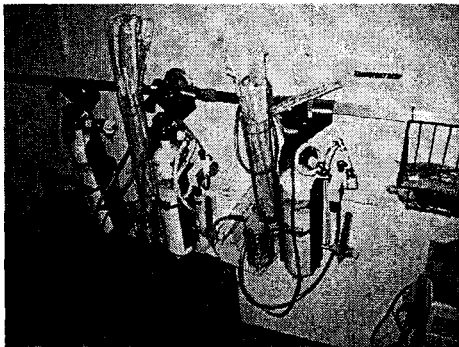
救命救急センター(処置室)
医療用廃棄物

アメリカ合衆国 ニューヨーク州
ウェストチェスターメディカルセンター大学附属病院



ICU個室
医療用廃棄物(使用後の針
など)のボックスは、壁に取付
けている。
処置に使用する手袋は、取
り出しやすいよう壁に取付け
ている。

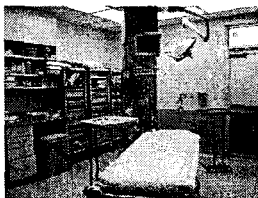
カナダ アルバータ州 カルガリー大学附属病院



厚労省ICU安全ガイドライン

米国、カナダ・ヨーロッパ
サイトビジット

ICU 患者病床



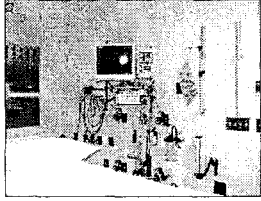
救命救急センター(処置室)
ベッドサイドモニターは、壁付タ
イプを使用している。
電気設備、医療用ガス設備
も柱(壁)に取り付けられている。
照明器具は、天井に取り付
けられている。
医療器材(小手術用)、医療
消耗器材等は、壁際の専用
収納庫にて収納されている

アメリカ合衆国 ニューヨーク州
ウェストチェスターメディカルセンター大学附属病院



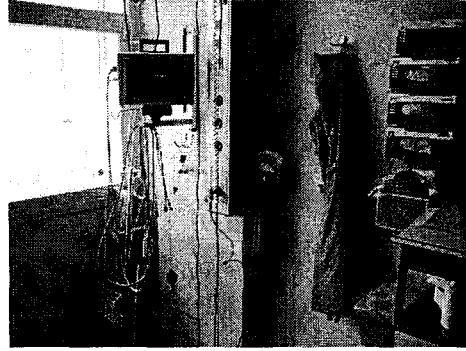
ICU個室
ICUで使用されている電動
式ベッド、体重計(リフトタイ
プ)、輸液ポンプなど。

カナダ アルバータ州 カルガリー大学附属病院

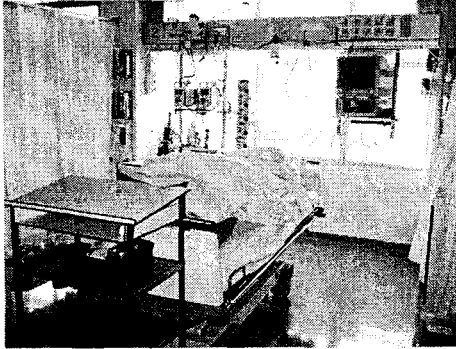


ICU個室
ベッドサイドモニタは、壁付タイプを使用している。
部屋の壁には、電気設備、
医療用ガス設備が装備されて
いる。

カナダ アルバータ州 カルガリー大学附属病院



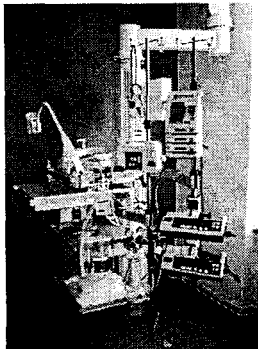
モニタ、医療用ガス



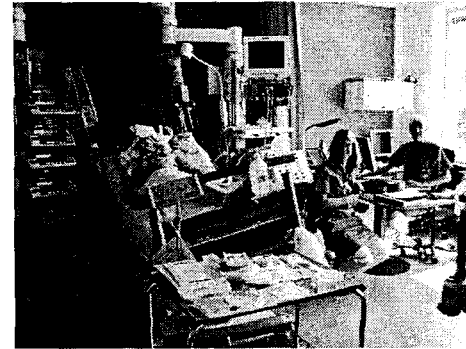
ICUベッド、モニタ



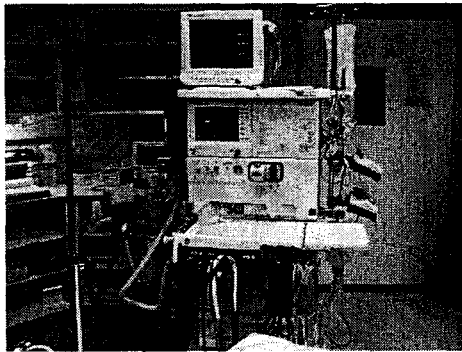
ICU内患者トイレ



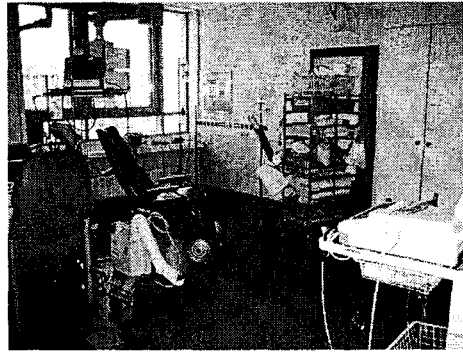
医療用機器設置アーム



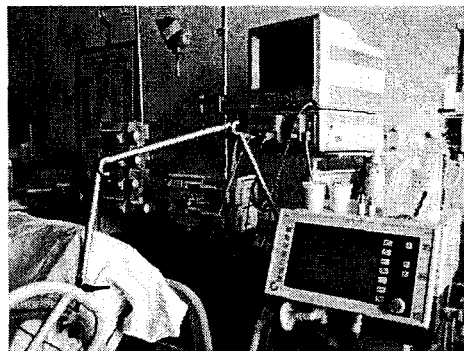
ICU個室



モニタ、人工呼吸器



ICU個室

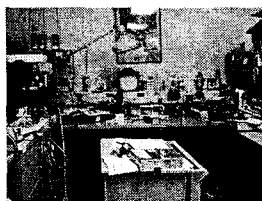


モニタ、人工呼吸器

厚労省ICU安全ガイドライン

米国、カナダ・ヨーロッパ
サイトビジット

ME部門



BMEセンター
医療機器の修理担当者の
デスク。
各種工作器具、計測器具な
どが揃っている。

アメリカ合衆国 ニューヨーク州
ウェストチェスターメディカルセンター大学附属病院





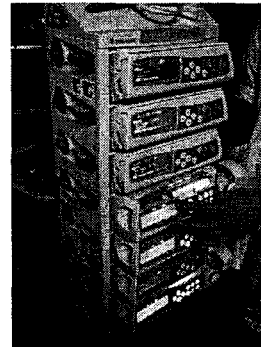
BMEセンター
 医療機器の修理受付コーナ
 病棟・外来などから、医師、
 看護師などが記載された「修
 理・点検依頼書」が付けられた
 「人工呼吸器」が、BMEセン
 ターに持ち込まれている。

アメリカ合衆国 ニューヨーク州
 ウェストチェスターメディカルセンター大学附属病院



RTセンター(センター前廊下)
 整備された人工呼吸器。
 人工呼吸器の中央管理(一元
 管理)化が行われている。
 人工呼吸器の保守点検は、
 院内のR、Tが担当している。

カナダ アルバータ州 カルガリー大学附属病院



輸液ポンプ



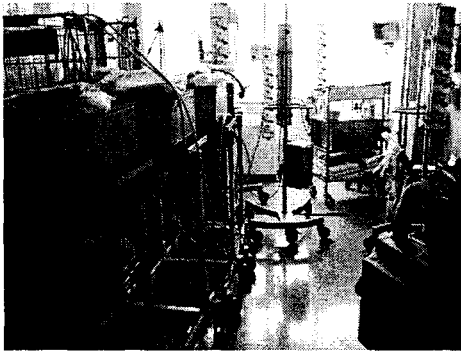
ICU器材室
 医療機器用の各種コード類
 が、整理整頓されている。
 各スタッフが使用する防衛
 用メガネも整理整頓されてい
 た(院内感染防止)。

カナダ アルバータ州 カルガリー大学附属病院



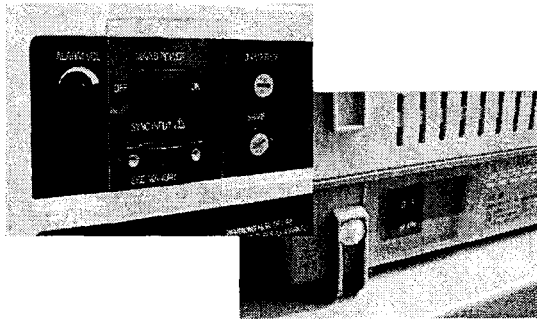
RTセンター
 整理整頓された人工呼吸器
 及び呼吸療法関連の医療消
 耗器材。
 在庫管理は、バーコードにて
 管理され、RT業務の一つとし
 て行っている。

カナダ アルバータ州 カルガリー大学附属病院

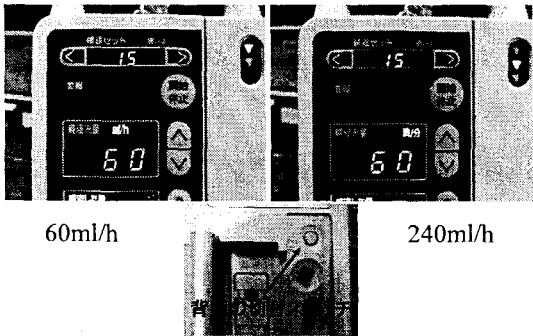


ME機器倉庫

除細動器用防止カバーの実際



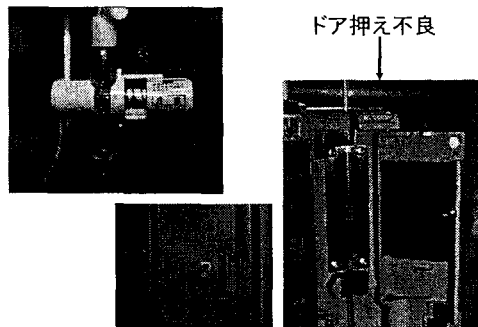
輸液流量単位の設定ミスによるトラブル



60ml/h

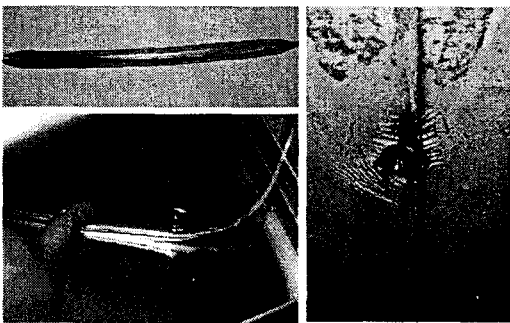
240ml/h

経年劣化によるフリーフロー発生

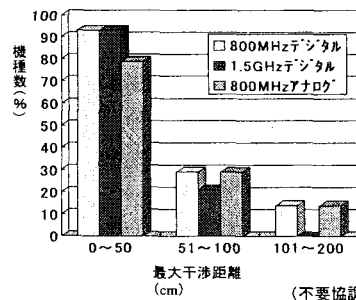


ドア押え不良

IABPバルーンラプチャー症例



携帯電話による体外式ペースメーカーへの影響
—最大干渉距離と機種数—



(不要調査報告書より)