

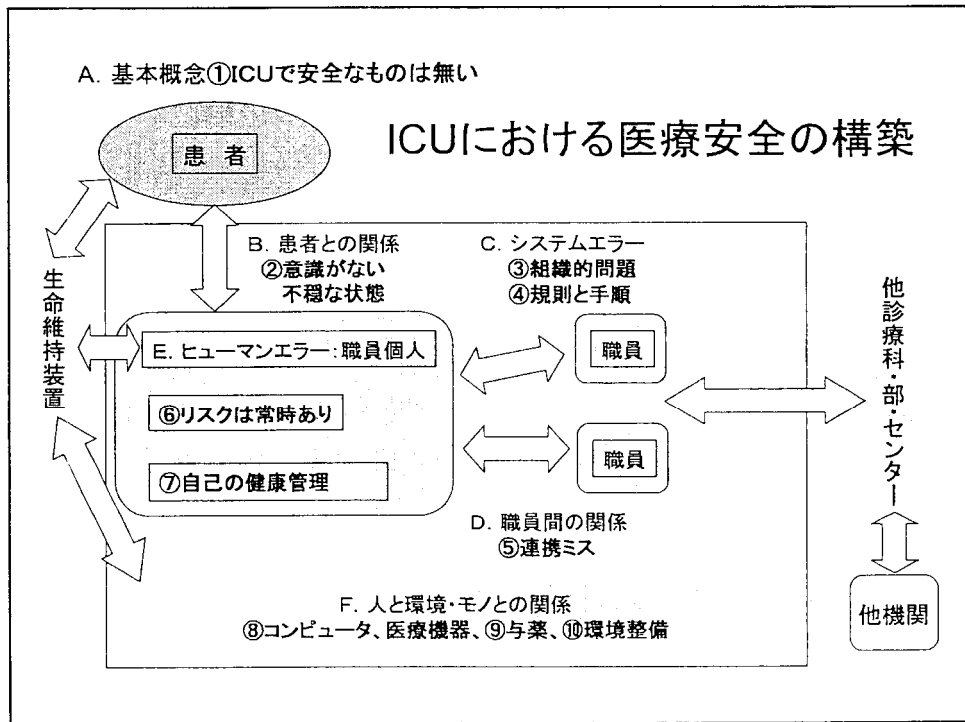
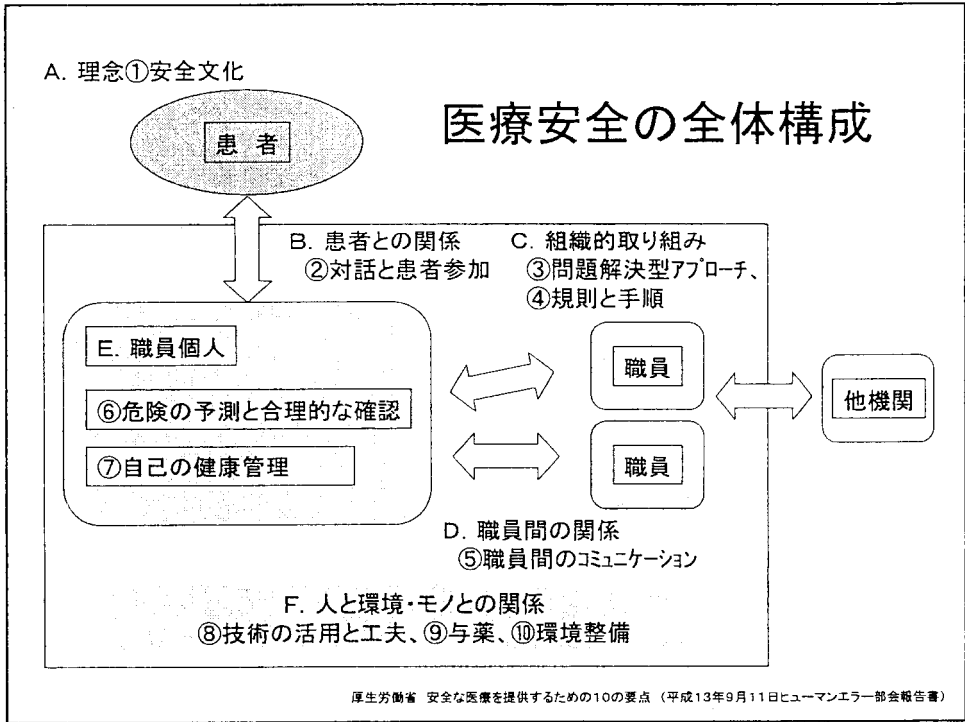
集中治療部（ICU）における 医療安全管理指針策定に関する研究

主任研究者	山口大学高度救命救急センター	前川剛志
班員 医師	岡山大学救急医学	氏家良人
	宝塚市立病院集中治療救急室	妙中信之
	大阪市立大学病院救急部	行岡秀和
看護師	岡山大学病院看護部	眞鍋佳子
	西能病院看護部	境美代子
臨床工学技士	徳島大学病院医療機器管理室	大西芳明
	三井記念病院MEサービス部	加納 隆
事務局担当	山口大学ME機器管理センター	松山法道

ICUにおける医療安全管理指針策定 作業行程

1. 班員選定
2. 資料収集
3. 策定概念図作成
4. 現状把握
アンケート調査、
実地調査
5. 概念図に沿った指針案策定
6. 不足分の調査、補填
7. 指針策定、配布
8. 効果判定基準による判定
9. 指針更新計画

付録：指針策定ノウ・ハウ

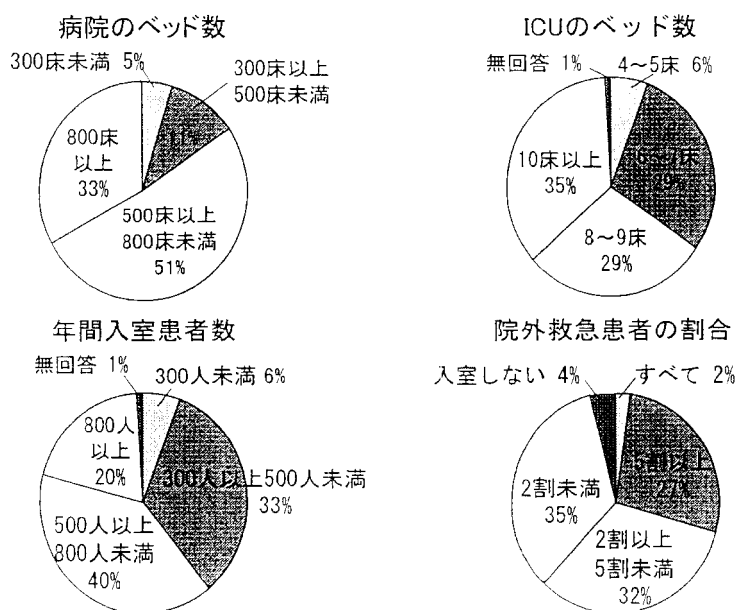


日本集中治療医学会危機管理委員会
 全国アンケート調査(回収率139/190、施設:73%)

調査項目

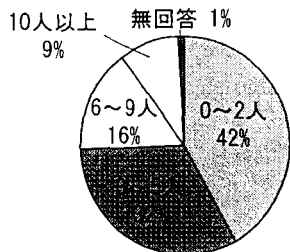
1. ICUの運営について
2. 年間入室患者数
3. 人工呼吸器使用患者数
4. リスクマネジメント委員会について
5. ICUにおけるインシデントについて

ICUの運営状況(139施設)

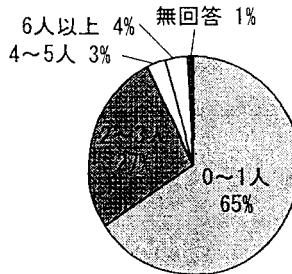


ICUのスタッフ数について(139施設)

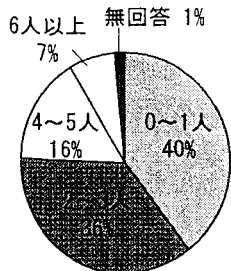
ICU専従医数



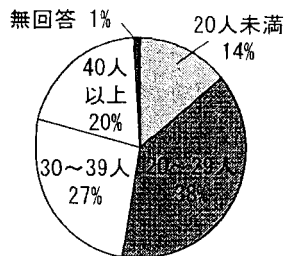
集中治療専門医の専従数



院内の集中治療専門医数

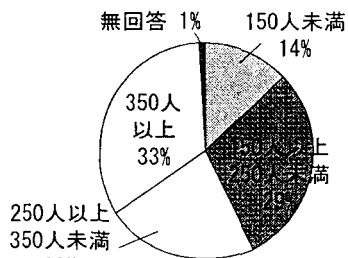


ICU看護師数

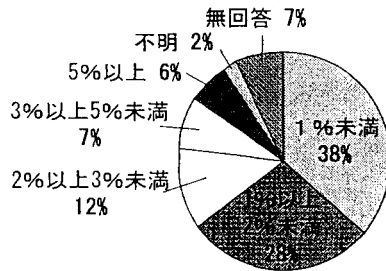


人工呼吸管理について (139施設)

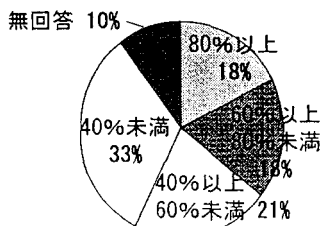
人工呼吸患者数



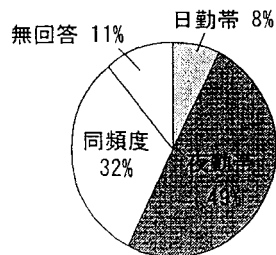
自己抜管の割合



自己抜管後の再挿管の割合



自己抜管の時間帯



臨床工学技士に対するアンケート調査 常備医療機器

1. 輸液ポンプ
2. シリンジポンプ
3. 人工呼吸器
4. 血液浄化装置
5. ペースメーカー
6. 除細動装置
7. 大動脈内バルーンポンピング
8. 経皮的心肺補助装置
9. 生体情報モニタ(心電図、血圧、酸素飽和度、頭蓋内圧、体温、他)

看護師に対するアンケート調査

1. 看護体制
2. 指示体制
3. インシデント調査
呼吸、輸液、輸血、栄養、薬剤、与薬、ME機器、
検査、転倒転落、看護ケア、記録、
インフォームドコンセント、感染
4. ヒヤリ・ハット事例個人調査 (ICU経験<2年、≤3年看護師)
輸液ポンプ シリンジポンプ
人工呼吸器 生体情報モニタ

医師に対するアンケート調査 ヒヤリ・ハット事例個人調査

- | | |
|----------------|--------------|
| 1. 人工呼吸器 | 2. 血液浄化装置 |
| 3. ペースメーカー | 4. 除細動器 |
| 5. 大動脈内バルーンポンプ | 6. 経皮的心肺補助装置 |

人工呼吸器管理チェックリスト

呼吸器管理チェックリスト (記入用紙)

患者氏名: ○○ 氏名: ○○

病室: ○○ 科: ○○

項目	2/1	2/2	2/3	2/4	2/5
呼吸器の種類	15:00	16:10	16:00	16:40	16:45
呼吸器の設置	60	65	45	45	
呼吸器の管理	1.1	1.1	1.1	1.1	1.1
呼吸器の点検	0.25	0.25	0.25	0.25	0.25
呼吸器の清掃	25	25	22	22	
呼吸器の交換	15	15	16	16	
呼吸器の消毒	5	5	5	5	
呼吸器の廃棄	10	10	10	10	
呼吸器の点検	27	29	17	16	20
呼吸器の清掃	11.9	9.5	9.9	9.6	9.5
呼吸器の交換	605	520	540	525	520
呼吸器の消毒	370	340	320	305	285
呼吸器の廃棄	138.8	14.0	20.0	29.9	39.0

※ 呼吸器の種類: 常時吸引付人工呼吸器

※ 呼吸器の設置: 常時吸引付人工呼吸器

※ 呼吸器の管理: 常時吸引付人工呼吸器

※ 呼吸器の点検: 常時吸引付人工呼吸器

※ 呼吸器の清掃: 常時吸引付人工呼吸器

※ 呼吸器の交換: 常時吸引付人工呼吸器

※ 呼吸器の消毒: 常時吸引付人工呼吸器

※ 呼吸器の廃棄: 常時吸引付人工呼吸器

※ 呼吸器の点検: 常時吸引付人工呼吸器

※ 呼吸器の清掃: 常時吸引付人工呼吸器

※ 呼吸器の交換: 常時吸引付人工呼吸器

※ 呼吸器の消毒: 常時吸引付人工呼吸器

※ 呼吸器の廃棄: 常時吸引付人工呼吸器

関西医科大学 北澤康秀、他

呼吸器チェックラウンドの流れ

呼吸器使用患者の状況報告



日程調節



当日、ラウンドの予告



直前に病棟への電話連絡
(主治医, 担当看護師の準備依頼)



チェックリストを用いてラウンド



現場で直接指導、アドバイス
(主治医と担当看護師へ)

第31回日本集中治療医学会学術集会特別企画
【医師、看護師、臨床工学技士合同部門】

「医療機器管理室の整備事業と医療安全」

座長	渡辺 敏 (北里大学名誉教授)
	戸畑裕志 (久留米大学病院臨床工学センター)
1. 医療安全確保対策 一葉事法の観点から	平山佳伸 (厚生労働省医薬食品局 安全対策課長)
2. 業界の立場 輸液ポンプ等の安全 基準策定と業界の対応	舘 盟吉 (テルモ株式会社)
3. 医療機器管理における臨床工学 技士の役割	加納 隆 (三井記念病院 MEサービス部)
4. 医療機器の安全点検システム (MARIS™) 開発と実用化	大西芳明 (徳島大学病院救急部・集中 治療部 医療機器管理室)
5. 医療安全教育における臨床工学 技士養成校の役割	廣瀬 稔 (北里大学医療衛生部 臨床工学)
6. 医師の立場 医療機器管理室長のあるべき姿	黒田泰弘 (徳島大学病院救急部・ 集中治療部)

「集中治療の環境を見直す」

座長	丸川征四郎（兵庫医科大学救急・災害医学講座） 真鍋佳子（岡山大学病院HCU）
1. 集中治療における患者環境を 考える	押川麻美（福岡大学病院救命救急センター）
2. ICUにおける夜間の音環境と 看護師が作り出す音の実態調査	大島聖子（東邦大学医学部付属佐倉病院）
3. ICU部門の色彩環境計画	安本 進（集中治療設置基準検討委員会 アドバイザー、工業デザイナー）
4. 集中治療の非日常性を考える	落合亮一（東邦大学医学部付属大森病院 麻酔科学第一講座）
5. 患者のプライバシー保護の方策	丸藤 哲（北海道大学侵襲制御医学講座 救急医学分野）
6. インフラに関わる環境整備	木村政義（兵庫医科大学病院臨床工学室）

