

## 医療施設動態調査（平成18年5月末概数）

病院の施設数は前月に比べ 8施設の減少、病床数は 237床の増加。  
 一般診療所の施設数は 103施設の増加、病床数は 246床の減少。  
 歯科診療所の施設数は 84施設の増加、病床数は 増減なし。

### 1. 種類別にみた施設数及び病床数

	施設数			増減数		病床数			増減数
	各月末現在		増減数			各月末現在		増減数	
	5月	4月				5月	4月		
総数	175 099	174 920	179	総数	1 797 803	1 797 812	△ 9		
病院	8 997	9 005	△ 8	病院	1 630 610	1 630 373	237		
精神病院	1 074	1 072	2	精神病床	353 180	353 150	30		
結核療養所	1	1	0	感染症病床	1 709	1 709	0		
一般病院	7 922	7 932	△ 10	結核病床	11 913	11 939	△ 26		
療養病床を有する病院（再掲）	4 342	4 354	△ 12	療養病床	356 548	357 836	△ 1 288		
一般病床				一般病床	907 260	905 739	1 521		
地域医療支援病院（再掲）	106	104	2						
一般診療所	98 639	98 536	103	一般診療所	167 020	167 266	△ 246		
有床	13 605	13 633	△ 28	療養病床（再掲）	23 322	23 426	△ 104		
療養病床を有する一般診療所（再掲）	2 394	2 409	△ 15						
無床	85 034	84 903	131						
歯科診療所	67 463	67 379	84	歯科診療所	173	173	0		

### 2. 開設者別にみた施設数及び病床数

	平成18年5月末現在					
	病院		一般診療所		歯科診療所	
	施設数	病床数	施設数	病床数	施設数	
総数	8 997	1 630 610	98 639	167 020	67 463	
国						
厚生労働省	22	12 881	25	-	-	
独立行政法人国立病院機構	146	59 204	2	5	-	
国立大学法人	49	32 866	118	-	-	
独立行政法人労働者健康福祉機構	36	14 089	8	-	-	
その他	40	5 652	474	2 337	4	
都道府県	298	82 535	326	113	10	
市町	753	164 276	3 275	2 970	283	
日赤	93	38 503	205	36	-	
済生会	80	21 822	51	8	-	
北海道社会事業協会	7	1 955	-	-	-	
厚生連	122	37 881	59	39	-	
国民健康保険団体連合会	1	170	2	-	-	
全国社会保険協会連合会	52	14 683	14	-	-	
厚生年金事業振興団	7	2 813	2	-	-	
船員保険会	3	816	15	10	-	
健康保険組合及びその連合会	16	3 217	412	24	5	
共済組合及びその連合会	46	15 006	272	10	6	
国民健康保険組合	1	320	11	-	-	
公益法人	398	94 223	930	676	167	
医療法人	5 691	840 956	31 877	96 031	9 044	
学校法人	103	54 772	159	76	19	
社会福祉法人	175	31 241	6 168	424	20	
医療生協	79	12 663	320	366	43	
社会社	56	12 704	2 371	92	33	
その他の法人	69	14 780	843	352	80	
個人	654	60 582	50 700	63 451	57 749	

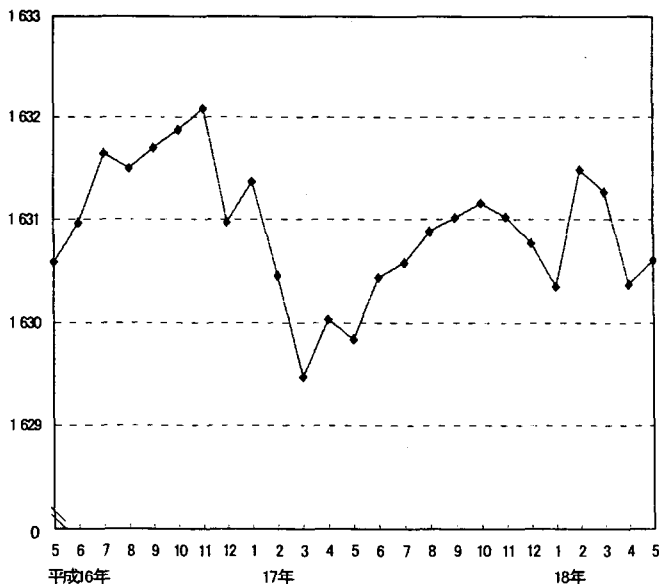
### 3. 都道府県別にみた施設数及び病床数

	施設数					病床数			
	病院	療養病床を有する病院(再掲)	一般診療所	療養病床を有する一般診療所(再掲)	歯科診療所	病院	療養病床(再掲)	一般診療所	療養病床(再掲)
全 国	8 997	4 342	98 639	2 394	67 463	1 630 610	356 548	167 020	23 322
01 北海道	616	324	3 354	134	3 051	104 482	28 341	9 572	1 441
02 青森	109	46	984	60	576	19 334	2 992	4 701	522
03 岩手	104	35	927	40	592	19 538	3 089	3 004	457
04 宮城	151	61	1 570	48	1 044	26 937	3 423	3 328	450
05 秋田	78	30	810	15	478	17 134	2 649	1 761	180
06 山形	70	22	927	15	470	15 312	1 873	1 347	192
07 福島	147	64	1 454	28	899	29 675	4 494	2 930	304
08 茨城	204	95	1 715	32	1 363	33 414	5 995	2 947	301
09 栃木	117	66	1 397	17	978	22 672	4 704	2 825	161
10 群馬	142	74	1 536	15	944	25 337	4 797	2 302	158
11 埼玉	360	150	3 855	9	3 267	62 877	14 195	4 219	80
12 千葉	287	122	3 671	30	3 078	56 397	10 013	4 152	384
13 東京都	662	252	12 445	29	10 547	130 558	21 235	7 188	307
14 神奈川県	353	124	6 170	20	4 745	75 609	12 934	4 373	217
15 新潟	139	69	1 691	7	1 184	30 546	5 943	1 349	79
16 富山	116	55	785	28	464	18 255	5 387	1 452	281
17 石川	109	59	859	30	476	19 917	5 259	1 753	229
18 福井	86	50	580	25	280	12 001	2 665	2 101	296
19 山梨	61	31	651	18	423	11 540	2 445	1 160	171
20 長野	138	62	1 529	38	1 000	25 256	3 951	2 046	417
21 岐阜	109	58	1 511	43	937	20 849	3 434	2 686	470
22 静岡県	190	92	2 648	21	1 738	41 442	11 463	3 697	236
23 愛知県	349	169	4 843	51	3 574	69 434	13 928	6 184	539
24 三重	112	68	1 453	27	860	21 449	4 753	2 412	359
25 滋賀	61	30	924	6	546	14 919	2 692	697	84
26 京都府	178	83	2 535	12	1 343	36 768	7 209	1 638	136
27 大阪府	553	272	8 357	20	5 337	111 179	24 592	4 420	181
28 兵庫県	352	171	4 837	70	2 904	64 859	14 645	4 378	692
29 奈良	78	34	1 114	2	690	16 808	3 398	795	26
30 和歌山	92	44	1 081	34	562	14 494	2 916	2 017	327
31 鳥取	46	25	541	19	263	8 961	1 726	1 060	179
32 島根	60	35	766	27	293	12 111	2 588	1 152	336
33 岡山	182	97	1 635	62	1 000	30 879	5 511	3 579	656
34 広島	259	151	2 635	99	1 527	42 116	11 136	4 981	986
35 山口	150	81	1 314	42	683	27 977	9 917	3 130	414
36 徳島	124	73	801	72	432	15 638	4 848	3 030	562
37 香川	102	52	810	82	454	16 614	2 708	2 643	769
38 愛媛	152	90	1 219	92	692	23 802	5 841	5 407	1 063
39 高知	141	89	598	10	357	19 355	7 856	2 093	95
40 福岡	475	246	4 423	223	2 975	88 558	24 319	11 220	1 853
41 佐賀	111	65	691	78	411	15 516	4 910	3 391	767
42 長崎	168	76	1 443	138	751	28 095	6 885	6 135	1 078
43 熊本	220	118	1 476	156	821	35 950	10 816	7 186	1 464
44 大分	165	64	965	85	543	20 915	3 362	5 088	642
45 宮崎	146	67	911	97	517	19 791	4 132	4 279	895
46 鹿児島	279	158	1 416	162	807	35 632	10 450	7 302	1 604
47 沖縄	94	43	782	26	587	19 708	4 129	1 910	282

### 参考

病床千円

療養病床数



病院及び一般診療所の療養病床数総計

病床千円

