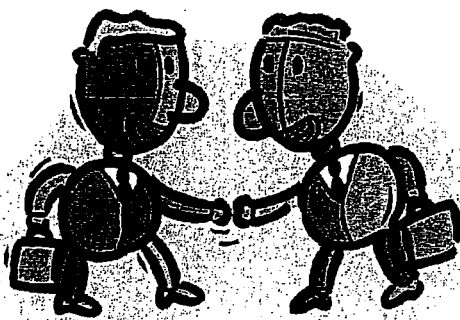


知多半島地域の概況

知多地域は名古屋の南部から南に突き出た半島と篠島・日間賀島などの島々からなっており、伊勢湾と三河湾に囲まれ、北中部には、名古屋南部及び衣浦西部の両臨海工業地帯があり、県の工業生産の重要なウエイトを占め、2005年には常滑市に国際空港が開設され、今後も基幹産業地帯としての発展が期待されている地域です。

【平成14年度から17年度の 4年間の取り組みから】



アンケート実施と結果1



従業員300人未満の事業所3000社にアンケート調査
(1035社 回収率34.5%)

- ① 事業所の健康管理に関するアンケート調査
(回収率34.5%)
- ② 従業員30人未満の事業所が87%
- ③ 従業員の健康診断を事業所として実施していない企業が245ヶ所(24.2%)
- ④ 未受診者への対応は176社(22.6%)の事業所はなにもしていない。

アンケート結果2



- ⑤ 今後必要な職場対策として「健康診断」「健康づくり」「異常者の事後措置」があげられた。
- ⑥ 市町保健センターに期待することとして「健康相談」「生活習慣病教室の開催」「健康づくり教室」が上位をしめた。
- ⑦ 中小企業の健康相談場所である地域産業保健センターの認知度は317社(33.9%)であった。

①モデル事業の実施1



- モデル事業所(15ヶ所)の活動
 - ・従業員アンケート・健康相談の実施
(健康診断後の事後措置)
 - ・健康体操プログラムの作成
(健康づくり)
- 産業まつりへの参画、産業医による健康相談の設置
(地域産業保健センターの認知度)

モデル事業を実施して学んだこと



- 企業のニーズに沿った情報の提示
や技術提供が必要
- お互いを理解するためには顔が見える
関係が大切(企業に出向く)
- 押し付けではなく企業の方の希望を
支える体制が大切

課 題

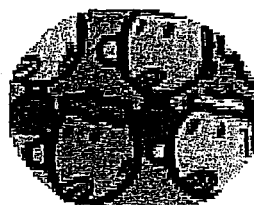
- 健康教育や事後指導など実施していない事業所に出向いて保健関係者が継続して実施していくことは困難である。
 - 地域と職域保健が連携するためのシステムがない。
-

ワーキンググループへの立ち上げ

(平成15年度から)

ワーキングメンバー

事業所、半田・常滑商工会議所、名古屋工業大学、知多地域産業保健センター、管内4市町保健センター(事務職2人、保健師2人)
知多保健所・半田保健所・美浜支所(事務職2人、保健師3人)



ワーキングで考えた基本方針

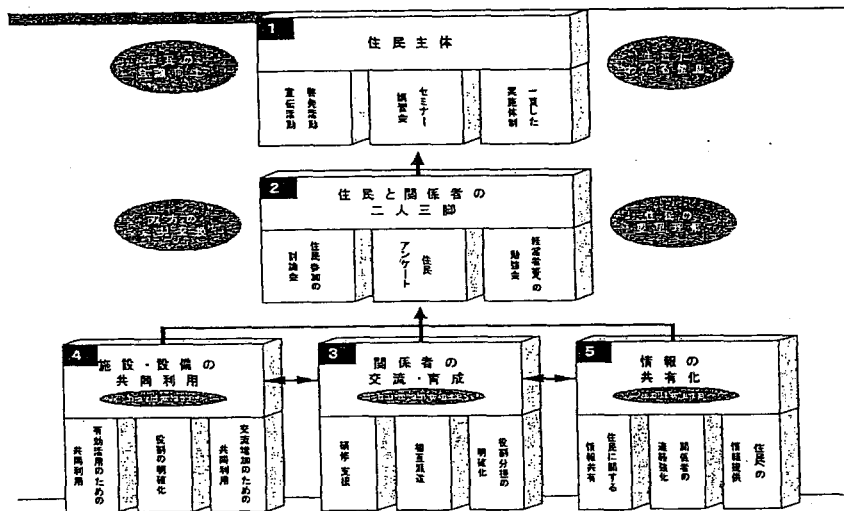
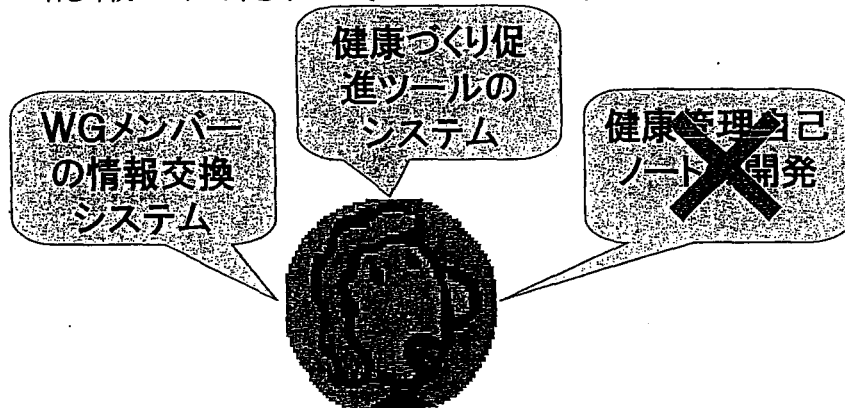


図2 基本理念および基本方針

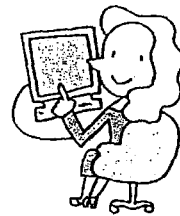
ワーキングの取り組み1

□情報の共有化 (software)



H17年度にWGで開発したシステム

- (1) WGメンバーの情報交換システム
- (2) 健康づくり促進ツール
- (3) WGメンバーメールリングリスト



WGメンバーの情報交換システム 開発コンセプト

- (1) いつでもどこでもWGの情報が得られる
- (2) 過去のWGの情報が得られる
- (3) 手軽に情報交換ができる
- (4) 特定の人に負担が偏らない

これらのコンセプトをもとに開発を行った



WGメンバーの情報交換システム 特徴

- (1) 誰もが情報発信ができる
- (2) 特別なソフトをインストールしなくてもよい
- (3) ワーキング会議の情報を蓄積できる



WG情報交換システムの概要



知多半島健康づくり玉手箱

[トップ] [検索] [案内] [リンク] [お問い合わせ] [新規] [一覧] [詳細検索] [最終更新] [ヘルプ]

メニュー

- お知らせ
- メンバー
- 休養誌
- 健康資料
- 掲示板
- リンク集

トップページ

このサイトは、知多半島健康づくり玉手箱ワーキンググループに参加しているメンバーの情報共有のためのサイトです。

知多半島健康づくり玉手箱ワーキンググループについて

この事業は、平成14年度に実施した「地域・職域連携共同モデル事業」に端を発しています。

- ・実施場所 → 玉手箱ワーキンググループの拠点施設
- ・参加17年度メンバー → 玉手箱ワーキンググループの平成17年度メンバー

お知らせ

- ・健康自営管理カールの改善仕様案(名工大宮川)を公開します
- ・白鳳園村英ネリワーク研修会について(終了しました)
- ・17年度健康改善取り組みについて(終了しました)
- ・17年度半田保健所職員研修会研修会について(終了しました)
- ・ウェブサイトの運用アンケートにご協力ください

情報閲覧画面



議事録/H17第1回

Top / 議事録 / H17第1回

【トップ】 【編集】 【差分】 【バックアップ】 【添付】 【リロード】 【新規】 【一覧】 【単体検索】 【最終更新】 【ヘルプ】

メニュー

- ・ お知らせ
- ・ メンバー
- ・ 議事録
- ・ 健康資料
- ・ 掲示板
- ・ ログアウト

- ・ 第1回議事録(平成17年6月15日(金)開催)
 - 1. あいさつ
 - 2. 内容
 - (1) 昨年度までの経過説明
 - (2) 半田保健所と健康マネジメントシステムの構築について
 - (3) その他

第1回議事録(平成17年6月15日(金)開催)

- ・ 平成17年6月15日(金)午前10時から正午まで
- ・ 半田保健所 第一会議室
- ・ 出席者: 名簿どおり。山内氏、鈴木氏欠席、名工大の田川氏出席。

1. あいさつ

全員の自己紹介

2. 内容

- (1) 昨年度までの経過説明

情報入力・編集画面



議事録/H17第4回 の編集

Top / 議事録 / H17第4回

【トップ】 【編集】 【差分】 【バックアップ】 【添付】 【リロード】 【新規】 【一覧】 【単体検索】 【最終更新】 【ヘルプ】

-- 参照するページ --

長文

[[議事録/H17第4回]]

#contents

※第4回議事録(平成17年12月20日(火)開催) [#a9262f1b]
 ※平成17年12月20日(火) 午前10時から正午まで
 ※半田保健所 第一会議室
 ※出席者: 名簿どおり。津谷氏、加藤氏、広瀬氏、岩川氏。

※1. あいさつ [#f3ce8fcb]
 ※2. 内容 [#aa57a2f3]
 ※(1) 健康マネジメントノートシステムについて[#a168180c]
 網橋さん説明 web作成
 意見交換

-目標について登録すると他の人も参加できるシステム
 -各ホームページから見える。

パソコンを持っていない人の参加はどうなっているか? 基本的には21(ノコン)を持っている人を対象。携帯電話から入れるといいかもしれないがすぐには難しい。
 -目標が達成できたかどうかの判定なので、日常生活の一部をメモができるとうい(朝食を食べたとか...)。体重が記録できグラフができるとよい。日記のようなものを書けるとよい。

フレーム ページの更新 タイムスロットを変更しない キャンセル

・ 本ページ 登録の 内容 の 変更 します

→ ← ↺ ↻ 🔍 🏠 🔄

掲示板機能



掲示板

Top / 掲示板

[トップ] [編集] [差分] [バックアップ] [添付] [ツロウ] [新規] [一覧] [単語検索] [最終更新] [印刷]

メニュー

- お知らせ
- メンバー
- 記事検索
- 登録資料
- 掲示板
- リンク集

掲示板*

お名前:

題名:

マイク持ちから一言！

戸田 輝子? (2006-02-16 (木) 12:09:26)

2月14日の地産地消推進推進会(国)は、時間を延長するほどの発展的な議論の末終了しました。中でもワーキングで作った「玉手箱ホームページ」と「健康管理ツール」は評価が高く、「玉手箱が素晴らしいことになるように」とエールもいただきました。是非みなさんで盛り上げていきたいものです。今回のワーキング楽しみにしています。

• 先日は、お疲れ様でした。皆さんと一緒に玉手箱に夢を詰めていきたいと思ひます。次回のワーキングは名工大で開催

健康づくり促進ツールの開発コンセプト

- (1) いつでも誰でも簡単に始められる
- (2) 簡単に利用できる
- (3) 健康に関心のない人も続けられる
- (4) 自分の健康が気になるようになる
- (5) 健康習慣が身につけられる

これらのコンセプトのもと開発を行った



健康づくり促進ツールの特徴

- (1)他の参加者と競争ができる
- (2)目標達成状況「○」か「×」を記録するだけ
- (3)継続して目標に取り組むことができる



健康づくり促進ツールの概要



健康づくり促進ツール使用

上記や表5A/B/E/F/G/H/I/J/K/L/M/N/O/P/Q/R/S/T/U/V/W/X/Y/Z/A1/A2/A3/A4/A5/A6/A7/A8/A9/A10/A11/A12/A13/A14/A15/A16/A17/A18/A19/A20/A21/A22/A23/A24/A25/A26/A27/A28/A29/A30/A31/A32/A33/A34/A35/A36/A37/A38/A39/A40/A41/A42/A43/A44/A45/A46/A47/A48/A49/A50/A51/A52/A53/A54/A55/A56/A57/A58/A59/A60/A61/A62/A63/A64/A65/A66/A67/A68/A69/A70/A71/A72/A73/A74/A75/A76/A77/A78/A79/A80/A81/A82/A83/A84/A85/A86/A87/A88/A89/A90/A91/A92/A93/A94/A95/A96/A97/A98/A99/A100/A101/A102/A103/A104/A105/A106/A107/A108/A109/A110/A111/A112/A113/A114/A115/A116/A117/A118/A119/A120/A121/A122/A123/A124/A125/A126/A127/A128/A129/A130/A131/A132/A133/A134/A135/A136/A137/A138/A139/A140/A141/A142/A143/A144/A145/A146/A147/A148/A149/A150/A151/A152/A153/A154/A155/A156/A157/A158/A159/A160/A161/A162/A163/A164/A165/A166/A167/A168/A169/A170/A171/A172/A173/A174/A175/A176/A177/A178/A179/A180/A181/A182/A183/A184/A185/A186/A187/A188/A189/A190/A191/A192/A193/A194/A195/A196/A197/A198/A199/A200/A201/A202/A203/A204/A205/A206/A207/A208/A209/A210/A211/A212/A213/A214/A215/A216/A217/A218/A219/A220/A221/A222/A223/A224/A225/A226/A227/A228/A229/A230/A231/A232/A233/A234/A235/A236/A237/A238/A239/A240/A241/A242/A243/A244/A245/A246/A247/A248/A249/A250/A251/A252/A253/A254/A255/A256/A257/A258/A259/A260/A261/A262/A263/A264/A265/A266/A267/A268/A269/A270/A271/A272/A273/A274/A275/A276/A277/A278/A279/A280/A281/A282/A283/A284/A285/A286/A287/A288/A289/A290/A291/A292/A293/A294/A295/A296/A297/A298/A299/A300/A301/A302/A303/A304/A305/A306/A307/A308/A309/A310/A311/A312/A313/A314/A315/A316/A317/A318/A319/A320/A321/A322/A323/A324/A325/A326/A327/A328/A329/A330/A331/A332/A333/A334/A335/A336/A337/A338/A339/A340/A341/A342/A343/A344/A345/A346/A347/A348/A349/A350/A351/A352/A353/A354/A355/A356/A357/A358/A359/A360/A361/A362/A363/A364/A365/A366/A367/A368/A369/A370/A371/A372/A373/A374/A375/A376/A377/A378/A379/A380/A381/A382/A383/A384/A385/A386/A387/A388/A389/A390/A391/A392/A393/A394/A395/A396/A397/A398/A399/A400/A401/A402/A403/A404/A405/A406/A407/A408/A409/A410/A411/A412/A413/A414/A415/A416/A417/A418/A419/A420/A421/A422/A423/A424/A425/A426/A427/A428/A429/A430/A431/A432/A433/A434/A435/A436/A437/A438/A439/A440/A441/A442/A443/A444/A445/A446/A447/A448/A449/A450/A451/A452/A453/A454/A455/A456/A457/A458/A459/A460/A461/A462/A463/A464/A465/A466/A467/A468/A469/A470/A471/A472/A473/A474/A475/A476/A477/A478/A479/A480/A481/A482/A483/A484/A485/A486/A487/A488/A489/A490/A491/A492/A493/A494/A495/A496/A497/A498/A499/A500/A501/A502/A503/A504/A505/A506/A507/A508/A509/A510/A511/A512/A513/A514/A515/A516/A517/A518/A519/A520/A521/A522/A523/A524/A525/A526/A527/A528/A529/A530/A531/A532/A533/A534/A535/A536/A537/A538/A539/A540/A541/A542/A543/A544/A545/A546/A547/A548/A549/A550/A551/A552/A553/A554/A555/A556/A557/A558/A559/A560/A561/A562/A563/A564/A565/A566/A567/A568/A569/A570/A571/A572/A573/A574/A575/A576/A577/A578/A579/A580/A581/A582/A583/A584/A585/A586/A587/A588/A589/A590/A591/A592/A593/A594/A595/A596/A597/A598/A599/A600/A601/A602/A603/A604/A605/A606/A607/A608/A609/A610/A611/A612/A613/A614/A615/A616/A617/A618/A619/A620/A621/A622/A623/A624/A625/A626/A627/A628/A629/A630/A631/A632/A633/A634/A635/A636/A637/A638/A639/A640/A641/A642/A643/A644/A645/A646/A647/A648/A649/A650/A651/A652/A653/A654/A655/A656/A657/A658/A659/A660/A661/A662/A663/A664/A665/A666/A667/A668/A669/A670/A671/A672/A673/A674/A675/A676/A677/A678/A679/A680/A681/A682/A683/A684/A685/A686/A687/A688/A689/A690/A691/A692/A693/A694/A695/A696/A697/A698/A699/A700/A701/A702/A703/A704/A705/A706/A707/A708/A709/A710/A711/A712/A713/A714/A715/A716/A717/A718/A719/A720/A721/A722/A723/A724/A725/A726/A727/A728/A729/A730/A731/A732/A733/A734/A735/A736/A737/A738/A739/A740/A741/A742/A743/A744/A745/A746/A747/A748/A749/A750/A751/A752/A753/A754/A755/A756/A757/A758/A759/A760/A761/A762/A763/A764/A765/A766/A767/A768/A769/A770/A771/A772/A773/A774/A775/A776/A777/A778/A779/A780/A781/A782/A783/A784/A785/A786/A787/A788/A789/A790/A791/A792/A793/A794/A795/A796/A797/A798/A799/A800/A801/A802/A803/A804/A805/A806/A807/A808/A809/A810/A811/A812/A813/A814/A815/A816/A817/A818/A819/A820/A821/A822/A823/A824/A825/A826/A827/A828/A829/A830/A831/A832/A833/A834/A835/A836/A837/A838/A839/A840/A841/A842/A843/A844/A845/A846/A847/A848/A849/A850/A851/A852/A853/A854/A855/A856/A857/A858/A859/A860/A861/A862/A863/A864/A865/A866/A867/A868/A869/A870/A871/A872/A873/A874/A875/A876/A877/A878/A879/A880/A881/A882/A883/A884/A885/A886/A887/A888/A889/A890/A891/A892/A893/A894/A895/A896/A897/A898/A899/A900/A901/A902/A903/A904/A905/A906/A907/A908/A909/A910/A911/A912/A913/A914/A915/A916/A917/A918/A919/A920/A921/A922/A923/A924/A925/A926/A927/A928/A929/A930/A931/A932/A933/A934/A935/A936/A937/A938/A939/A940/A941/A942/A943/A944/A945/A946/A947/A948/A949/A950/A951/A952/A953/A954/A955/A956/A957/A958/A959/A960/A961/A962/A963/A964/A965/A966/A967/A968/A969/A970/A971/A972/A973/A974/A975/A976/A977/A978/A979/A980/A981/A982/A983/A984/A985/A986/A987/A988/A989/A990/A991/A992/A993/A994/A995/A996/A997/A998/A999/A1000

使い方

目標内容	開始日	終了日	参加人数
1. 本県民の健康増進を図る	2006-03-01	2006-03-31	25
2. 県民生活の向上を図る	2006-03-01	2006-03-31	14
3. 県民生活の向上を図る	2006-03-01	2006-03-31	15

日程

2006年3月

日	月	火	水	木	金	土
			1	2	3	4
5	6 金 目標: 達成:	7 土 目標: 達成:	8 日 目標: 達成:	9 月 目標: 達成:	10 目標: 達成:	11 目標: 達成:
12	13	14	15	16	17	18
19	20	21	22	23	24	25
26	27	28	29	30	31	

備考

ランニング 歩行 自転車 登山 水泳 目標達成状況 目標達成率

挑戦する目標について
エントリーする

カレンダーに、登録し
た毎日の目標につい
て、結果を記録する

目標入力画面

前月

2006年3月

次月

日	月	火	水	木	金	土
			1	2	3	4
5	6 達成 ○(目標1) ×(目標4)	7 達成 ○(目標1) ○(目標4)	8 達成 ○(目標1) ○(目標4)	9 達成 ○(目標1) ×(目標4)	10	11
12	13	14	15	16	17	18
19	20	21	22	23	24	25
26	27	28	29	30	31	

■新規登録 ■終了
 日付: 2006年3月16日
 エントリー目標: 11 達成率: 65% ▼ 目標達成: 0 ▼ 登録/更新

ランキング 参加状況確認 参加する目標変更 ユーザー登録内容変更

ランキング表示画面

健康づくり促進ツール(仮)

どの目標のランキングを見ますか？

ID	目標名	開始日	終了日	参加人数	
1	体重計にのる <small>参加中</small>	2006-03-07	2006-03-13	25	詳細へ
2	適正量の(日本酒なら1合程度)の飲酒を守る <small>参加中</small>	2006-03-07	2006-03-13	14	詳細へ
3	禁酒する	2006-03-07	2006-03-13	6	詳細へ
4	3フロア以内ならエレベータ・エスカレータは使わない <small>参加中</small>	2006-03-07	2006-03-13	17	詳細へ
5	エレベータ・エスカレータは使わない	2006-03-07	2006-03-13	9	詳細へ
6	朝食は必ず何かしら口に入れる	2006-03-07	2006-03-13	19	詳細へ
7	朝食で必ず野菜料理を一品食べる	2006-03-07	2006-03-13	10	詳細へ
8	朝食で2種以上の野菜料理を食べる	2006-03-07	2006-03-13	5	詳細へ
9	喫煙マナーを守り分煙する	2006-03-07	2006-03-13	7	詳細へ
10	禁煙する	2006-03-07	2006-03-13	5	詳細へ

戻る

ランキング表示



健康づくり促進ツール (仮)

2006-03-01から2009-03-31までの体重計にのりでの総合ランキングです。

上位10位のランキング
*0ポイントのユーザーは表示されません。

順位	ユーザー名	性別	年齢	住所	職種	ポイント
1	こーちゃん	女	46	東海市	公務員	7
1	neiru	男	55	その他	公務員	7
1	momichan	男	55	その他	公務員	7
1	mita	男	58	その他	公務員	7
5	ミゼフJai	女	50	武豊町	公務員	6
5	おだちん	男	51	半田市	公務員	6
7	rider	男	52	武豊町	公務員	5
7	yukanoysai	男	57	その他	公務員	5
8	kenken	男	54	その他	公務員	4
9	s.hire	女	30	大府市	公務員	4

あなたは参加者25人中11位です。

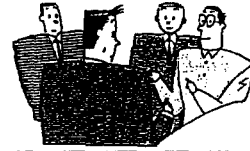
ランキング一覧 住所別ランキング 職業別ランキング カレンダー

ワーキングの取り組み2

- 連携事業の実施
 - 施設・設備の共同利用(hardware)
 - 関係者の交流・育成(humanware)
- 今実施している保健事業を効果的に労働者に提供する



地域職域連携推進会議

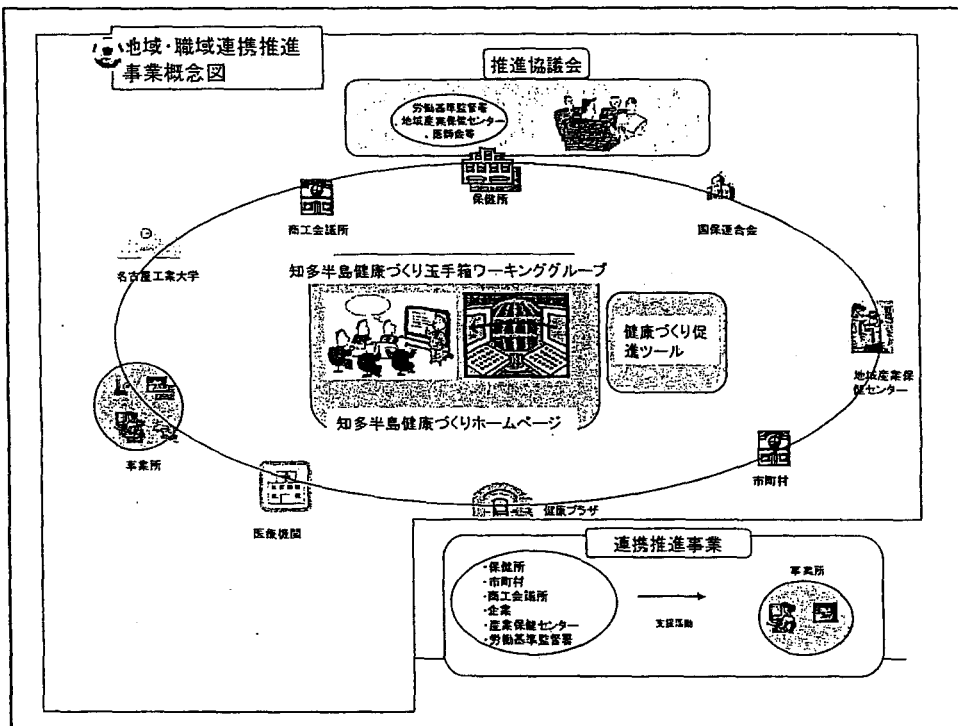


□ 会議の目的

- ・地域保健と職域保健が連携して効果的な事業に取り組んでいるか確認
- ・地域で各関係機関が主体的に取り組んだ事業及び問題点の報告と改善及び検討等

□ 会議のメンバー

愛知県医師会、半田市・東海市・知多郡医師会、愛知県歯科医師会、半田歯科医師会、管内12商工会議所、健康づくり事業団、名古屋工業大学、半田労働基準監督署、知多地域産業保健センター、国民保険団体連合会、管内5市5町保健センター



連携と協働を目指して
今後の保健所の役割



- 地域保健と職域保健の連携するためのシステムづくり
- 地域保健と職域保健の連携が継続するためのコーディネート
- 地域職域推進会議の開催
- 地域と職域の健診データ等による健康度の評価

事例報告

3) 三重県三泗地区

三重県四日市保健福祉事務所福祉相談室企画課

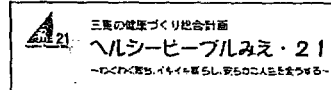
主 幹

清 水 恵 子

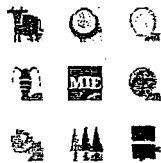
「地域・職域連携推進事業」

三重県四日市保健福祉事務所

清水 恵子



管内概況



市町数: 1市3町
 管内人口: 364,834人
 管内面積: 326.75km²
 老年人口割合: 18.1
 合計特殊出生率: 1.41
 医師会数: 1カ所
 地域産業保健センター: 1カ所
 管内健診事業者数: 3事業所
 (平成16年10月1日現在)



従業員数	事業所数	従業員数
1～4人	9,642	21,446
5～9人	3,414	22,239
10～19人	1,978	26,530
20～29人	655	15,575
30人以上	1003	85,962
派遣のみ	17	—
総数	16,709	171,752

(平成13年度事業所・企業統計調査)