

表1-1. 対象者の人数

	前期3年間 (支援班)	後期2年間			合計
		前期3年間対象者の継続		新規登録	
		訓練班より	支援班より		
都道府県					
北海道	21	10	15	8	39
宮城県	12	9	2	1	22
千葉県	26	1	14	6	33
埼玉県	4	0	0	6	10
神奈川県	23	0	13	11	34
岐阜県	9	0	6	0	9
三重県・	34	1	1	7	42
大阪府	5	0	1	10	15
岡山県	1	0	1	8	9
広島県	13	21	11	6	40
福岡県	9	0	9	9	18
名古屋市	46	6	12	7	59
国リハ	22	0	0	10	32
合計	225	48	85	89	362

表1-2. 追跡状況

	初回	2回	3回	4回	5回	6回	7回	8回
都道府県								
北海道	39	35	27	21	7	2	1	1
宮城県	22	16	3	1	0	0	0	0
千葉県	33	32	29	21	12	3	1	1
埼玉県	10	9	6	2	1	0	0	0
神奈川県	34	32	30	23	4	0	1	1
岐阜県	9	9	7	6	5	0	0	0
三重県	42	39	31	15	8	0	0	0
大阪府	15	14	11	4	0	0	0	0
岡山県	9	9	9	9	0	0	0	0
広島県	40	36	17	13	0	0	0	0
福岡県	18	18	15	11	6	1	0	0
名古屋市	59	56	28	14	5	2	1	1
国リハ	32	32	26	9	1	0	0	0
合計	362	337	239	149	49	8	4	4

表1-3. 支援開始時の属性

	人数
性別	
男性	281
女性	81
年齢	
10歳未満	4
10代	32
20代	133
30代	92
40代	44
50代	44
60代	11
70歳以上	1
診断大分類	
脳血管障害	62
外傷性脳損傷	277
脳腫瘍	3
低酸素脳症	13
脳炎	5
その他	2
利用施設・サービス (複数回答)	
一般病院	54
リハビリテーション病院	133
精神病院	14
身体障害者更生訓練所	84
身体障害者療護施設	2
身体障害者授産施設	15
地域利用施設	20
精神障害者生活訓練施設	2
精神障害者授産施設	0
小規模作業所	35
グループホーム	2
老人福祉施設	1
老人福祉在宅サービス	3
その他	45

入院・在宅の区別	入院または入所	111	
	在宅	239	
高次脳機能障害	記憶障害	328	
	注意障害	291	
	遂行機能障害	263	
	半側空間無視	25	
	病識欠落	176	
	失語	51	
	失認	29	
	失行	20	
	依存性・退行	168	
	欲求コントロール低下	112	
	感情コントロール低下	168	
	対人技能拙劣	189	
	固執性	175	
	意欲・発動性の低下	157	
	抑うつ	69	
	感情失禁	32	
身体機能	片麻痺	93	
	運動失調	63	
	その他	62	
検査結果	長谷川式簡易痴呆スケールスコ	20点未満	55
		20点～23点	44
		24点以上	210
	パーセル・インデックス	60以下	7
		60もしくは65	6
		70もしくは75	12
		80もしくは85	20
		90もしくは95	36
		100	255
	老研式活動能力指標	0	11
		1	22
		2	24
		3	25
		4	11
		5	25
		6	22
		7	20
		8	23
		9	29
		10	33
		11	31
		12	17
		13	19
15		1	
障害尺度	1	1	
	2	0	
	3	17	
	3～4	1	
	4	94	
	4～5	1	
	5	131	
	6	78	
7	26		
8	3		

図1-1. 都道府県別人数

都道府県	人数
北海道	39
宮城県	22
埼玉県	33
千葉県	10
神奈川県	34
埼玉県	9
東京都	42
大阪府	15
岡山県	9
広島県	40
徳島県	18
名古屋市	59
国リハ	32

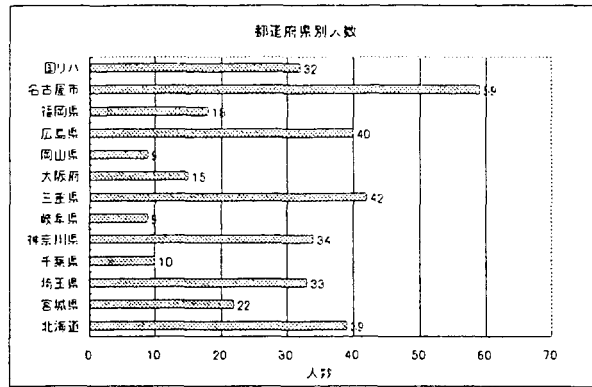


図1-2. 進勤回数ごとの人数

進勤回数	人数
1回	362
2回	337
3回	239
4回	145
5回	49
6回	8
7回	4
8回	4

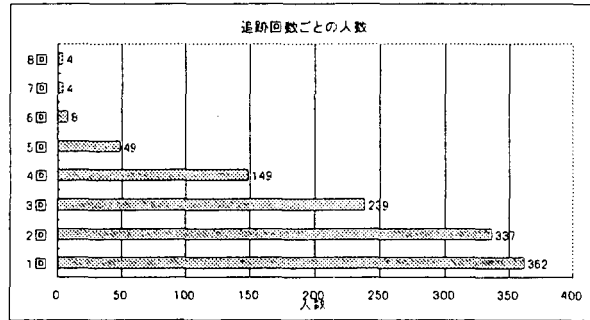


図1-3. 性別

性別	人数	割合(%)
男性	281	77.6%
女性	81	22.4%
記入なし	0	0.0%
計	362	100.0%

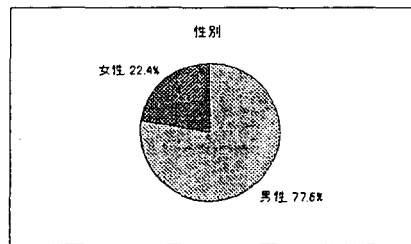


図1-4. 年齢

年齢	人数
10歳未満	4
10代	32
20代	133
30代	92
40代	44
50代	44
60代	11
70歳以上	1

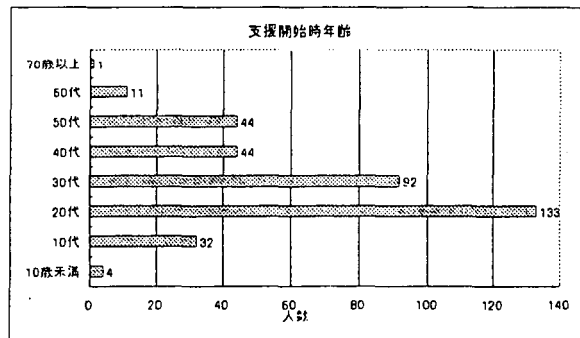


図1-5. 診断大分類

	人数
脳血管障害	62
外傷性脳損傷	277
脳腫瘍	3
低酸素脳症	13
脳炎	5
その他	2
計	362

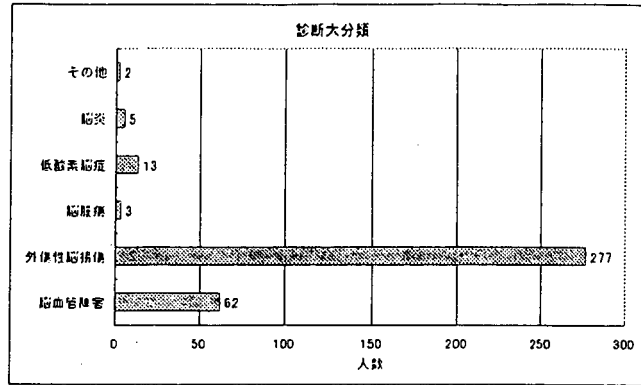


図1-6. 利用施設・サービスの種類

	人数
一般病院	54
リハ病院	133
精神病院	14
身体障害者更生施設	84
身体障害者療養施設	2
身体障害者授産施設	15
地域利用施設	20
精神障害者生活訓練施設	2
精神障害者授産施設	0
小規模作業所	35
グループホームなど	2
老人福祉施設サービス(老健施設含む)	1
老人福祉施設サービス	3
その他	45

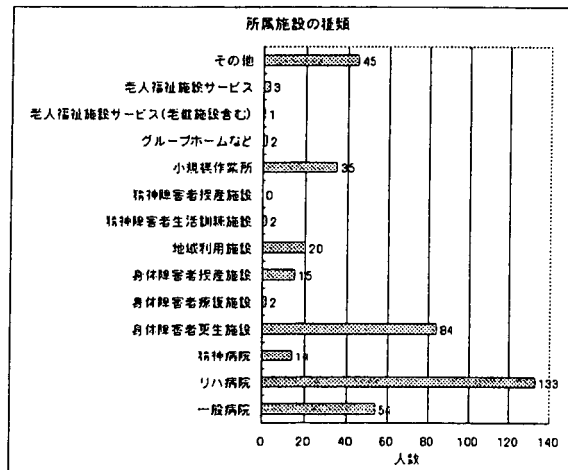


図1-7. 入院・在宅の区別

	人数
入院または入所	111
在宅	239
記入なし	12

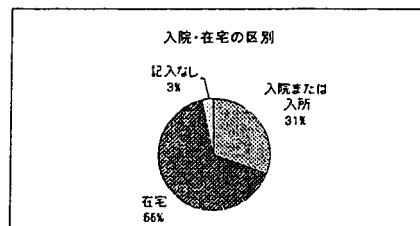


図1-8. 認知障害の有無(1)

	あり
記憶障害	328
注意障害	291
実行機能障害	263
半側空間無視	25
病後欠落	178

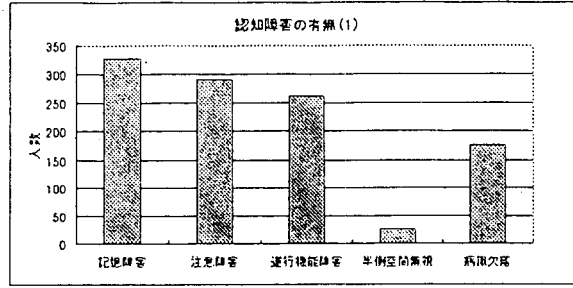


図1-9. 認知障害の有無(2)

	あり
失語	51
失認	29
失行	20

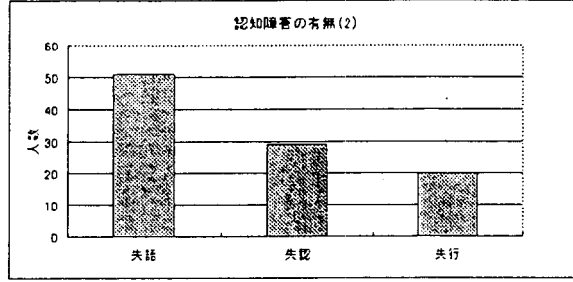


図1-10. 社会的行動障害の有無

	あり
依存性・過行	168
欲求コントロール低下	112
感情コントロール低下	168
対人技能低下	189
固執性	175
意欲・発動性の低下	157
抑うつ	68
感情失禁	32

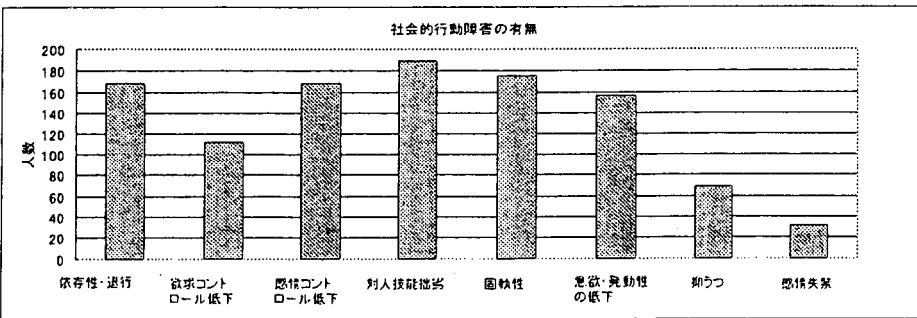


図1-11. 片頭痛及び失調の有無

	あり
片頭痛	93
運動失調	63
その他	62

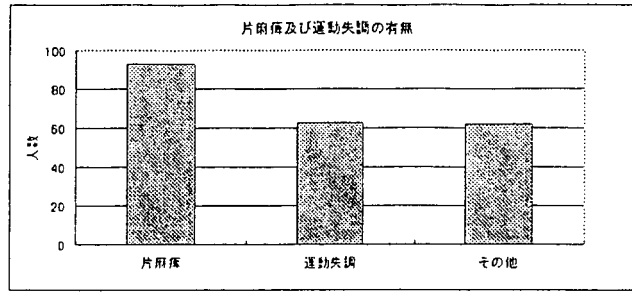


図1-12. 評価項目:HDS-R

	人数
20点未満	55
20点～23点	44
24点以上	210
記入なし	53
計	362

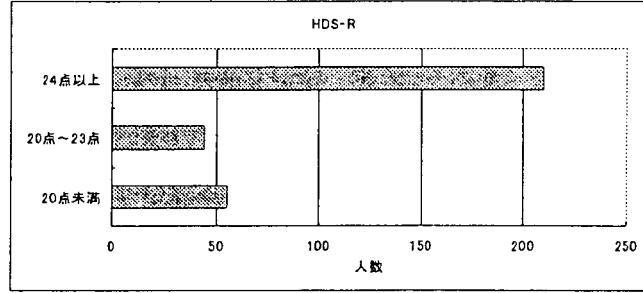


図1-13. 評価項目:パーセル・インデックス

	人数
60以下	7
60もしくは65	6
70もしくは75	12
80もしくは85	20
90もしくは95	36
100	255
記入なし	26
計	362

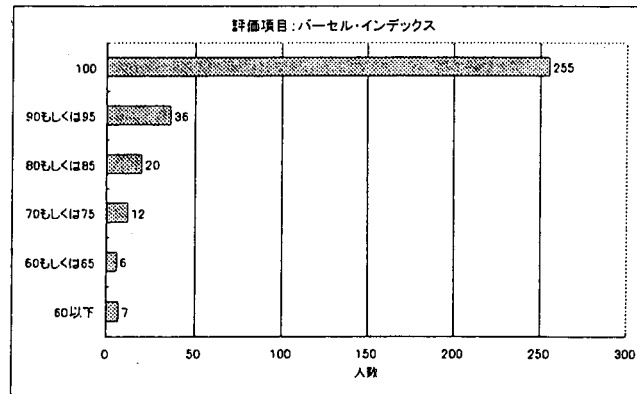


図1-14. 評価項目:老研式活動能力指標給点

給点	人数
0点	11
1点	22
2点	24
3点	25
4点	11
5点	25
6点	22
7点	20
8点	23
9点	28
10点	33
11点	31
12点	17
13点	19
記入なし	50
計	362

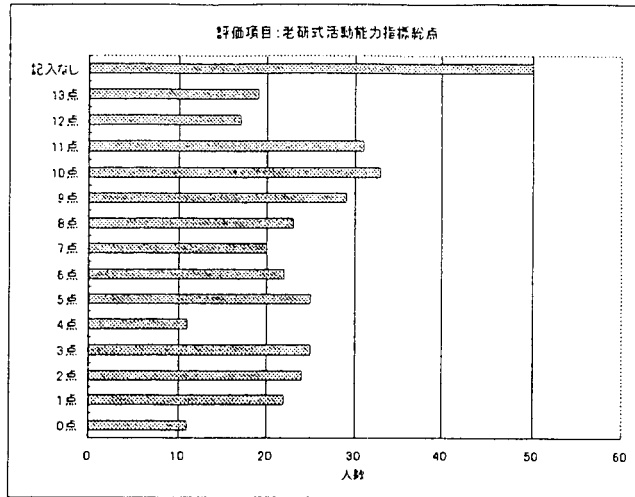


図1-15. 評価項目:障害尺度

障害尺度	人数
1	1
2	0
3	17
4	94
5	131
6	78
7	26
8	3
記入なし	12
計	362

