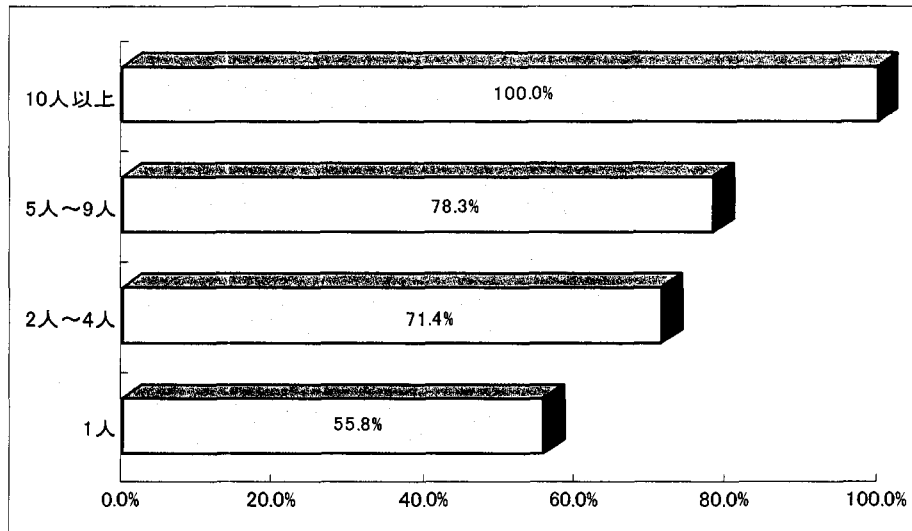
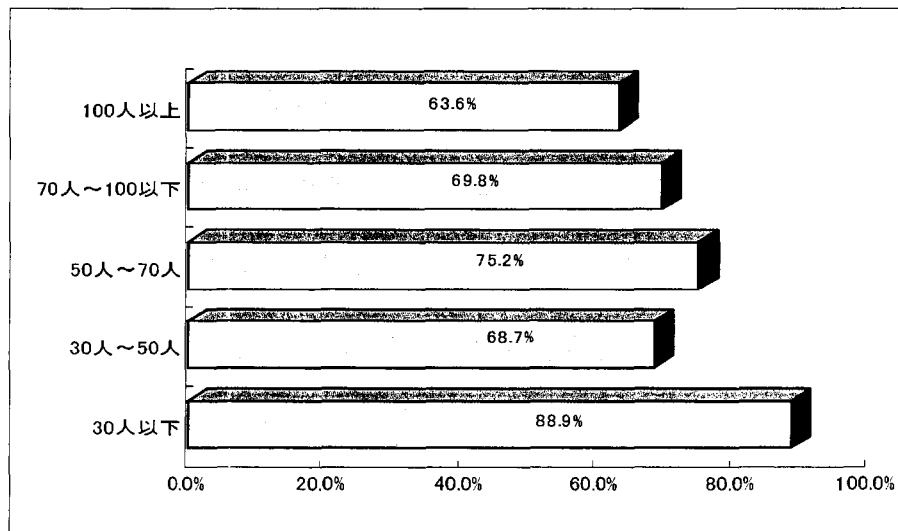


薬剤師数と精神科病棟患者・家族への情報提供の実施状況



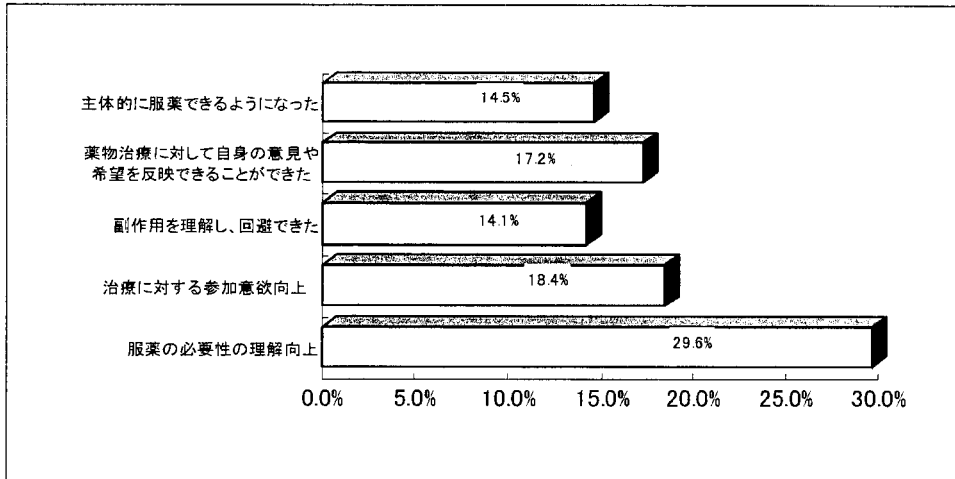
精神科病床の施設 510施設

薬剤師1人当たり入院患者数と精神科病棟患者・家族への情報提供の実施状況



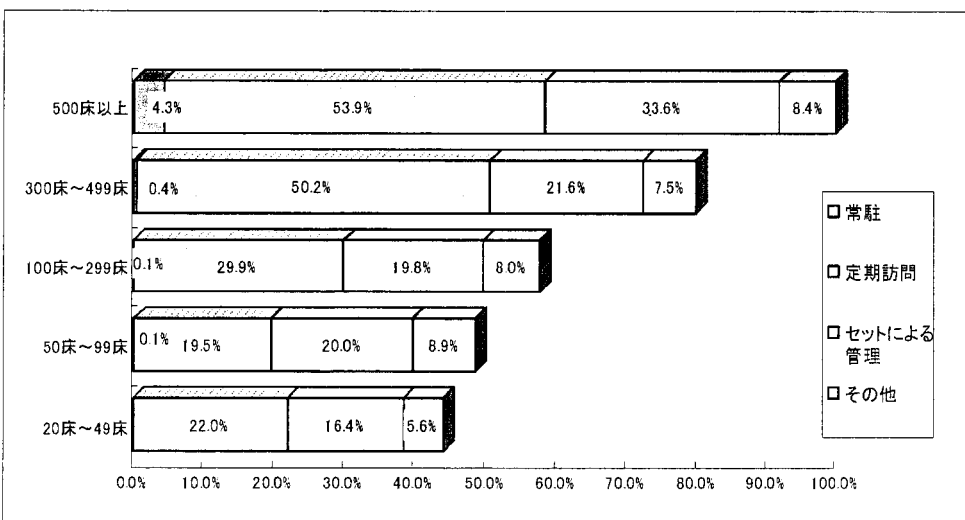
精神科病床の施設 510施設

患者・家族への情報提供により得られた成果



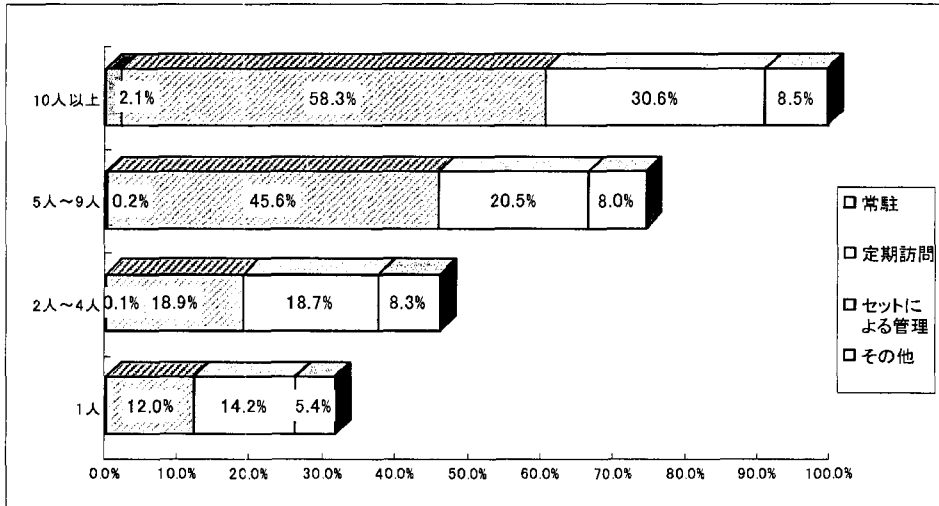
精神病床の施設 510施設

病床規模と手術室における医薬品管理の実施方法



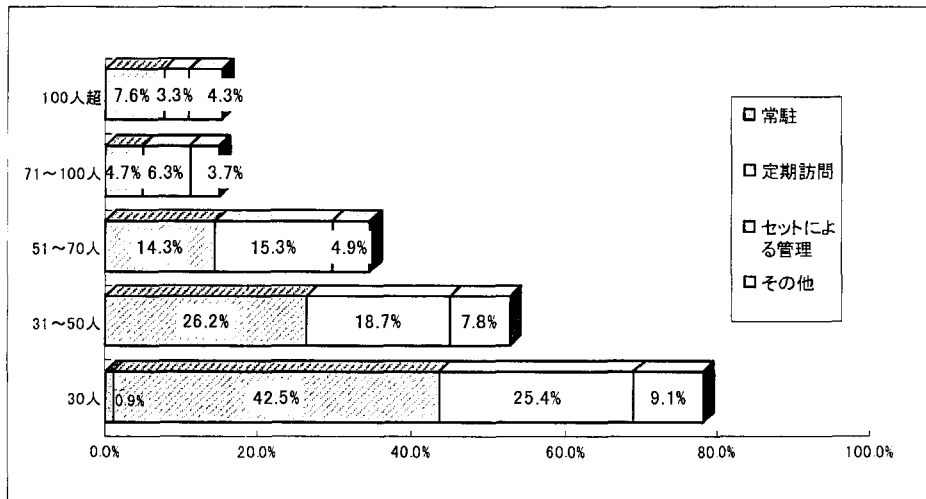
精神病床のみを除く施設 3964施設

薬剤師数と手術室における医薬品管理の実施方法



精神病床のみを除く施設 3964施設

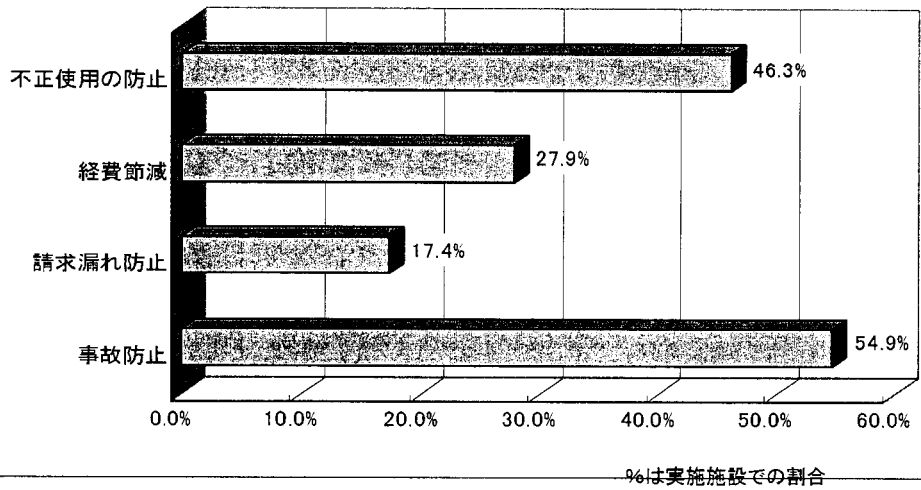
薬剤師1人当たり入院患者数と手術室における医薬品管理の実施方法



精神病床のみを除く施設 3964施設

調査番号60

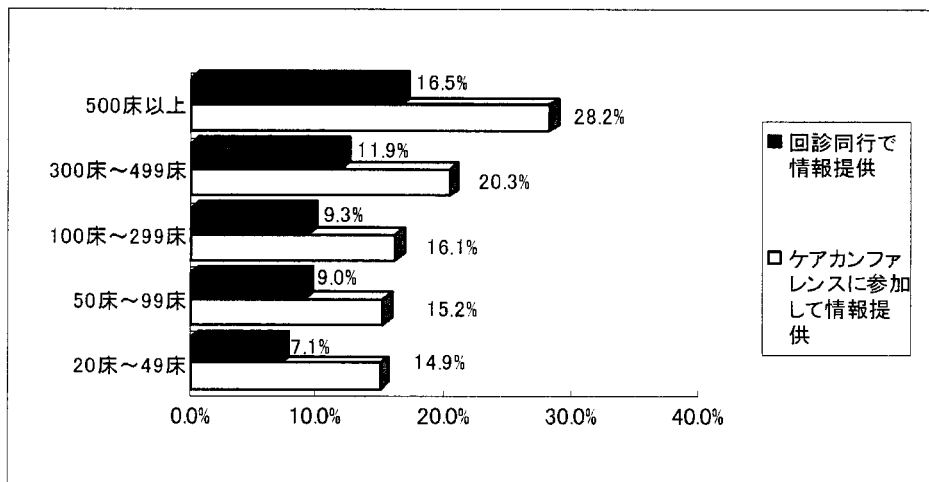
手術室に薬剤師が定期的に訪問することのメリット



精神病床のみを除く施設 3964施設

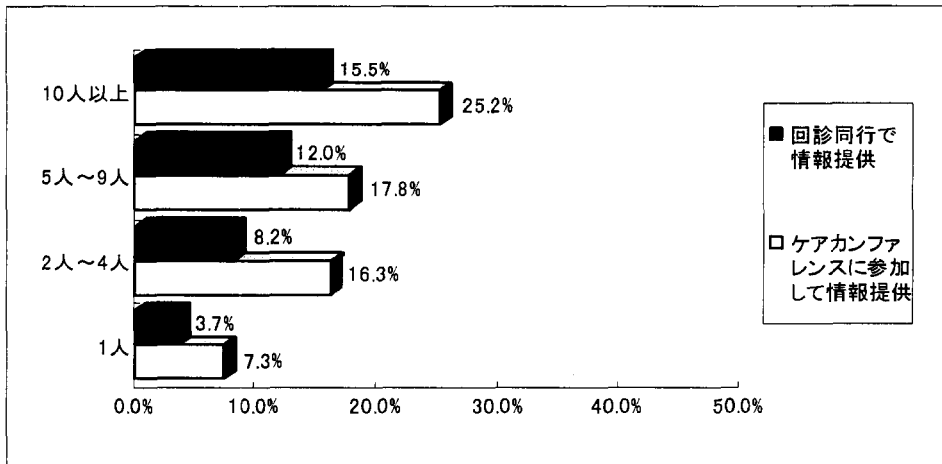
調査番号29

病床規模とカンファレンス参加、回診同行による情報提供の実施状況



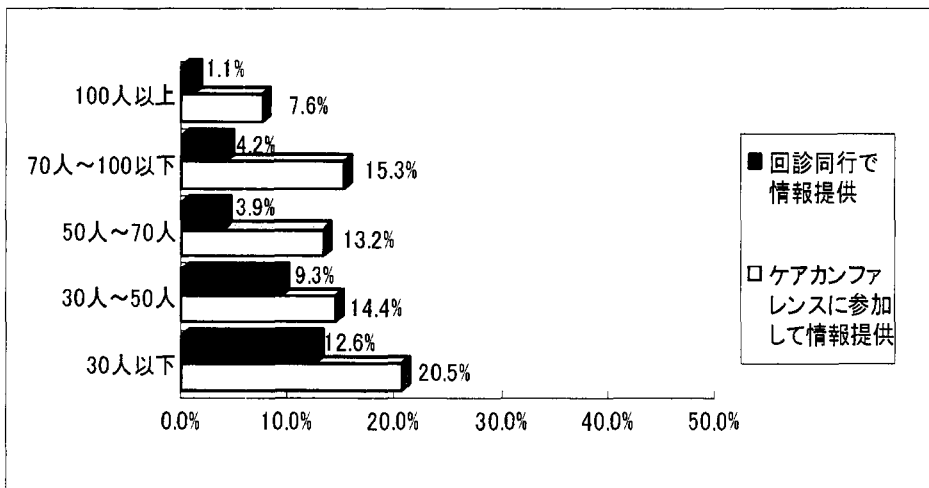
精神病床のみを除く施設 3964施設

薬剤師数とカンファレンス参加、回診同行による情報提供の実施状況



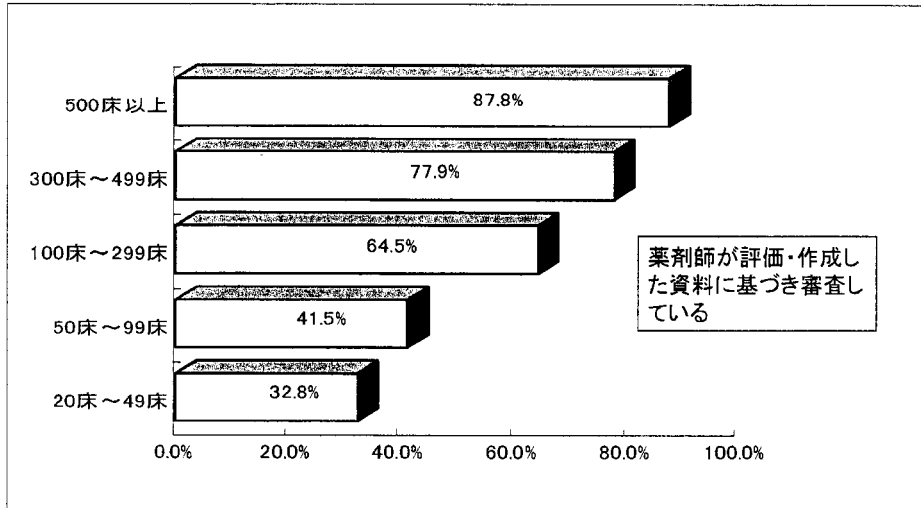
精神病床のみを除く施設 3964施設

薬剤師1人当たり入院患者数とカンファレンス参加、回診同行による情報提供の実施状況



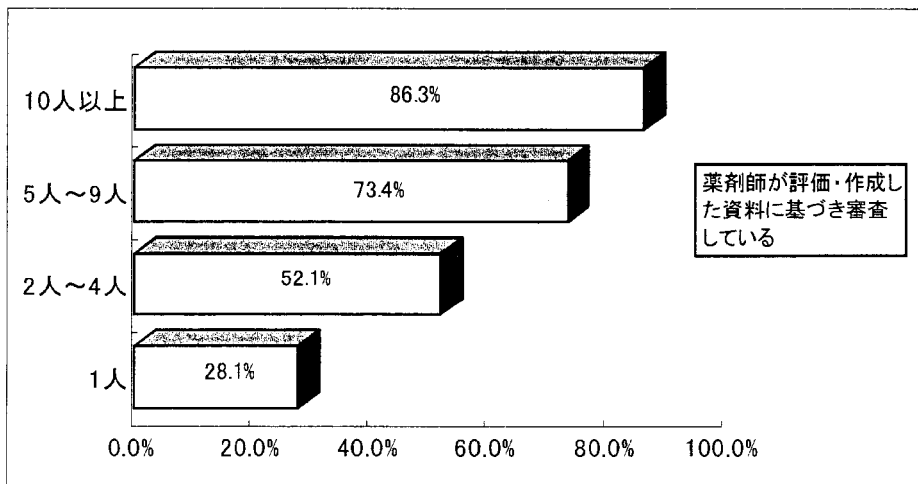
精神病床のみを除く施設 3964施設

病床規模と医薬品の新薬採用時の関与状況



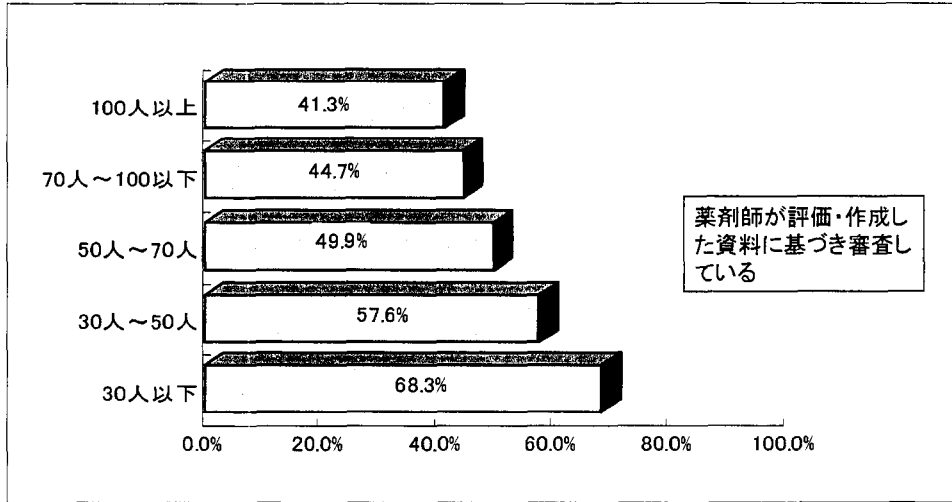
精神病床のみを除く施設 3964施設

薬剤師数と医薬品の新薬採用時の関与状況



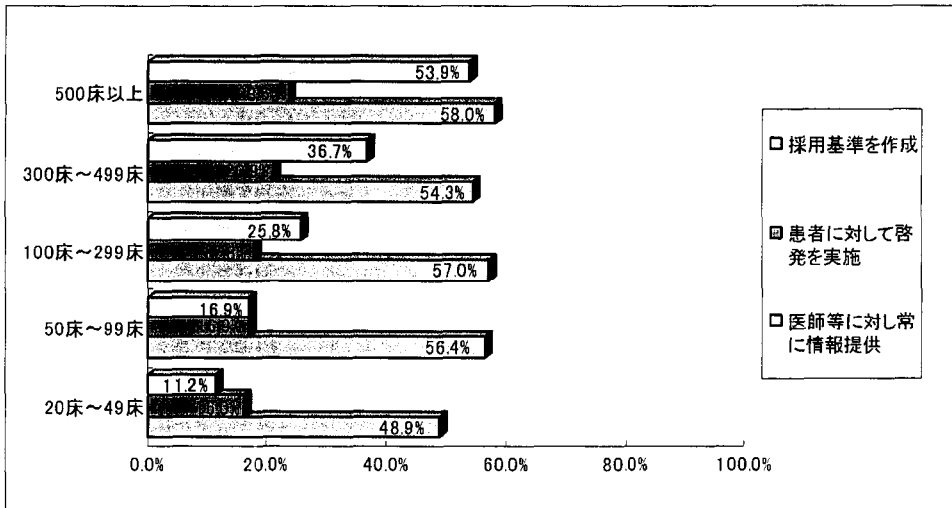
精神病床のみを除く施設 3964施設

薬剤師1人当たり入院患者数と医薬品の新薬採用時の関与状況



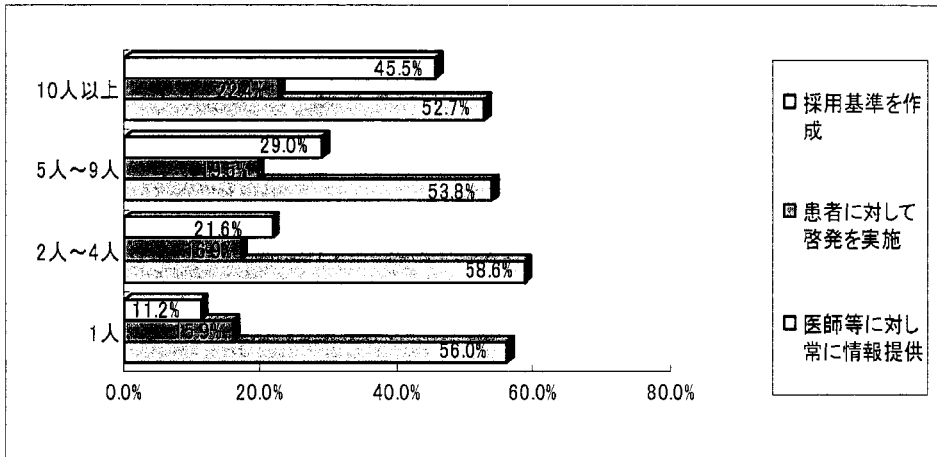
精神病床のみを除く施設 3964施設

病床規模と後発医薬品の採用時への関与状況



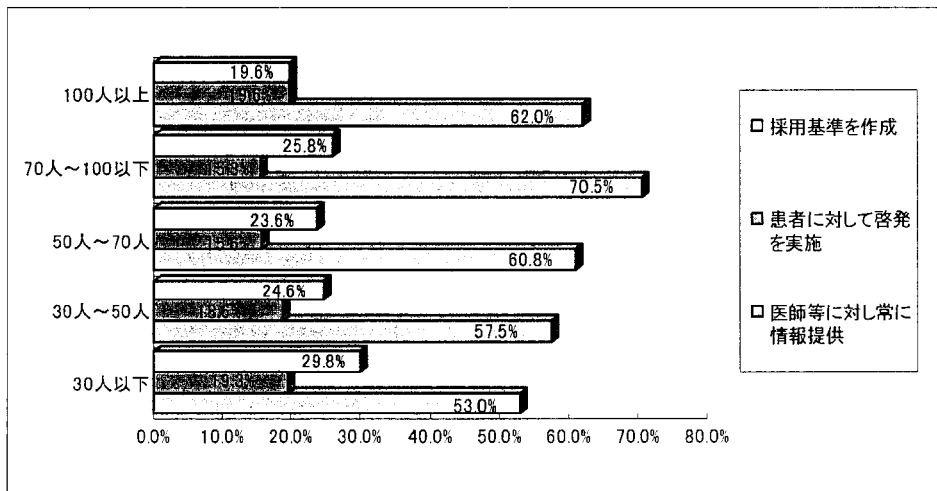
精神病床のみを除く施設 3964施設

薬剤師数と後発医薬品の採用時への関与状況



精神病床のみを除く施設 3964施設

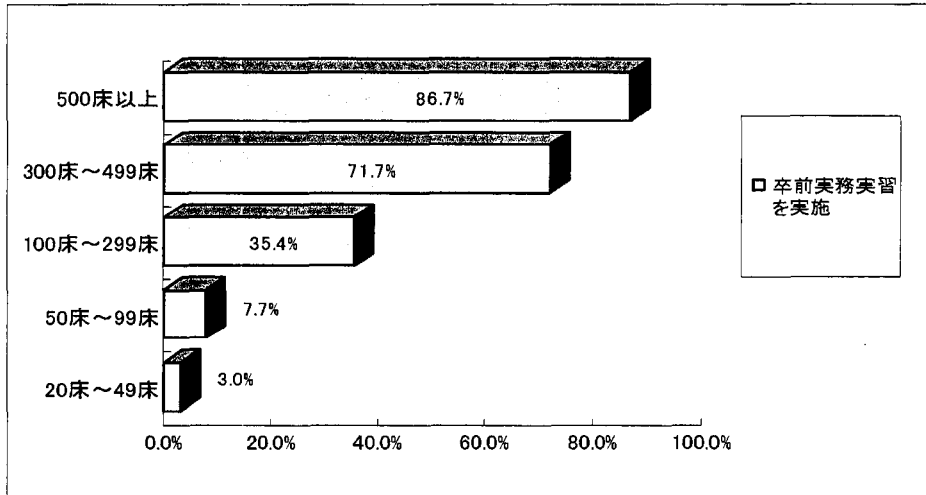
薬剤師1人当たり入院患者数と後発医薬品への採用時の関与状況



精神病床のみを除く施設 3964施設

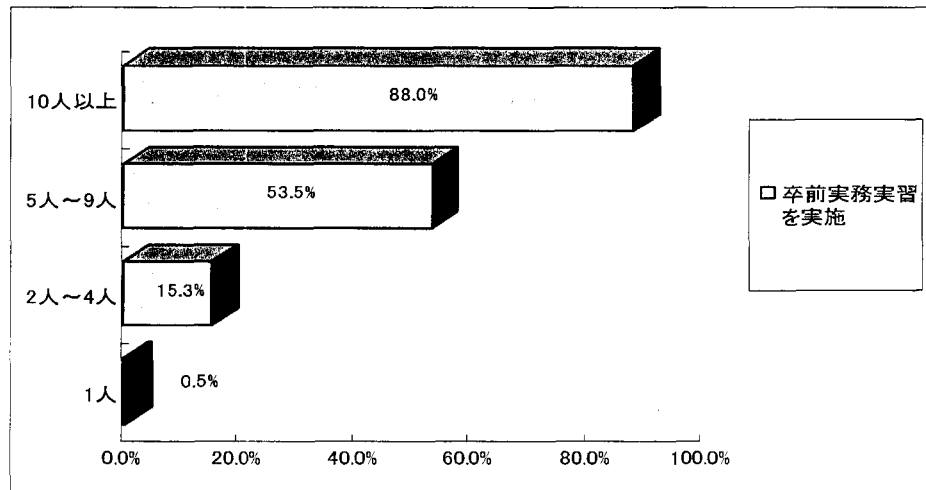


病床規模と卒前実務実習の実施状況



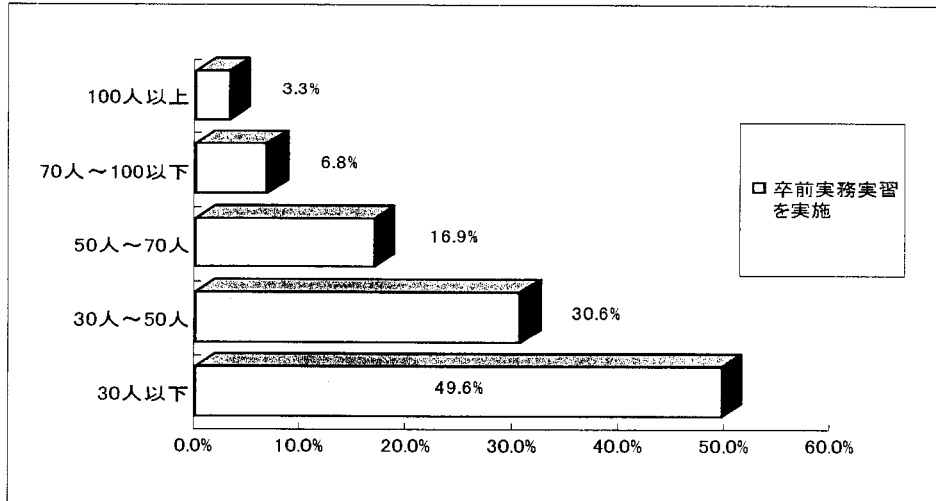
精神病床のみを除く施設 3964施設

薬剤師数と卒前実務実習の実施状況



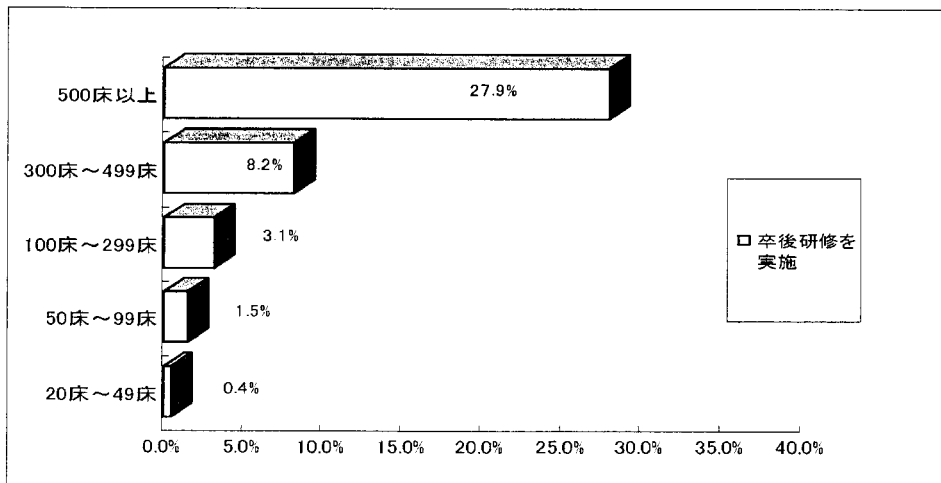
精神病床のみを除く施設 3964施設

薬剤師1人当たり入院患者数と卒前実務実習の実施状況



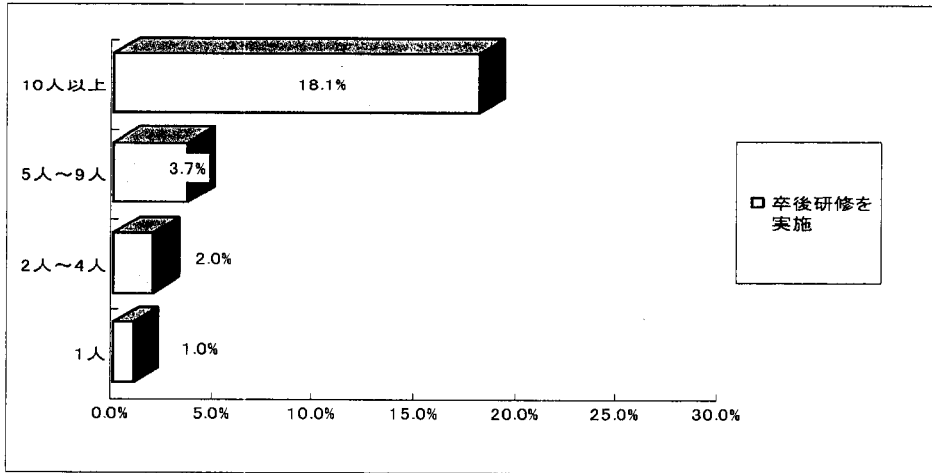
精神病床のみを除く施設 3964施設

病床規模と卒後研修の実施状況



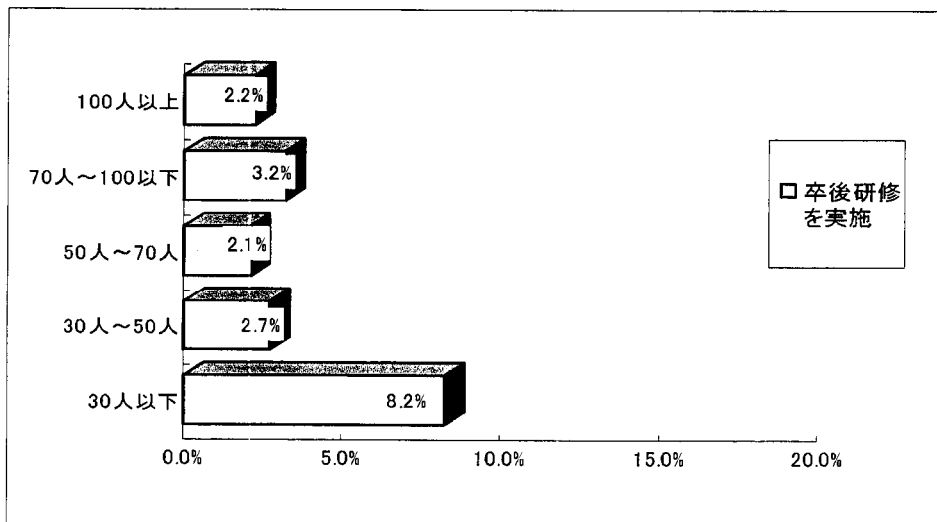
精神病床のみを除く施設 3964施設

薬剤師数と卒後研修の実施状況



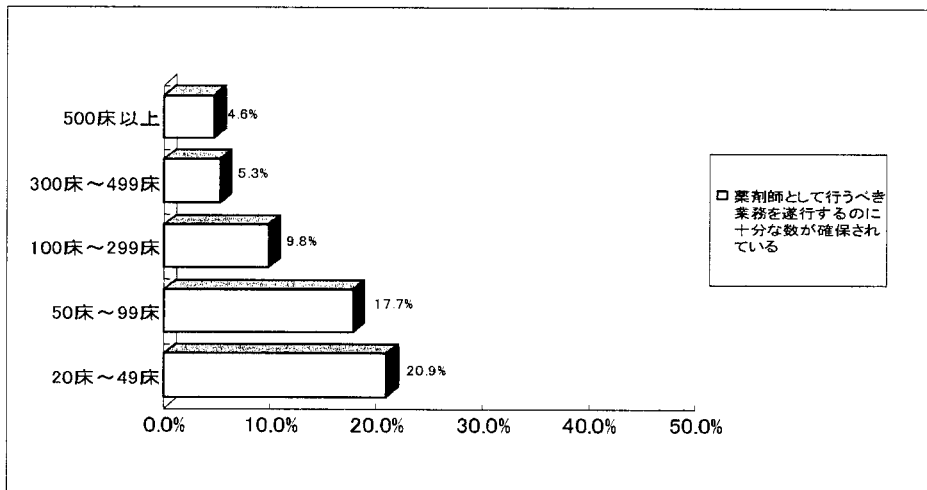
精神病床のみを除く施設 3964施設

薬剤師1人当たり入院患者数と卒後研修の実施状況



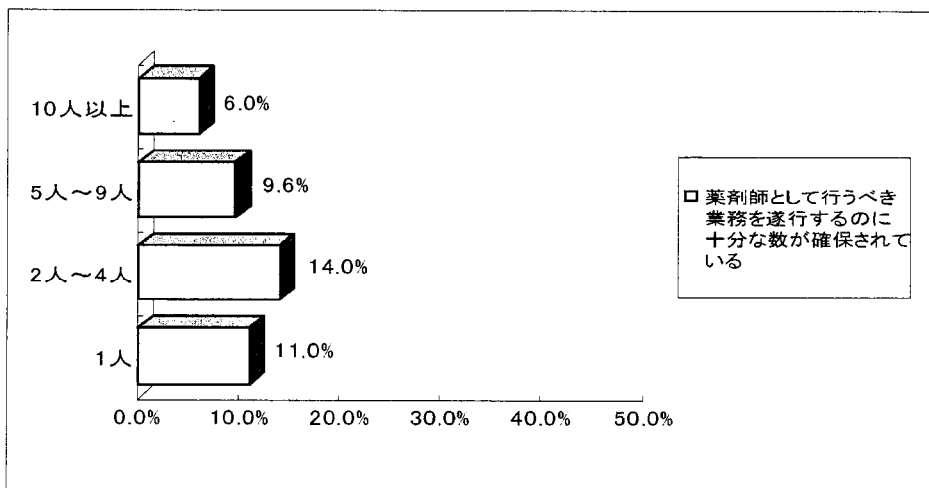
精神病床のみを除く施設 3964施設

病床規模と現在の配置薬剤師の数に対する充足感



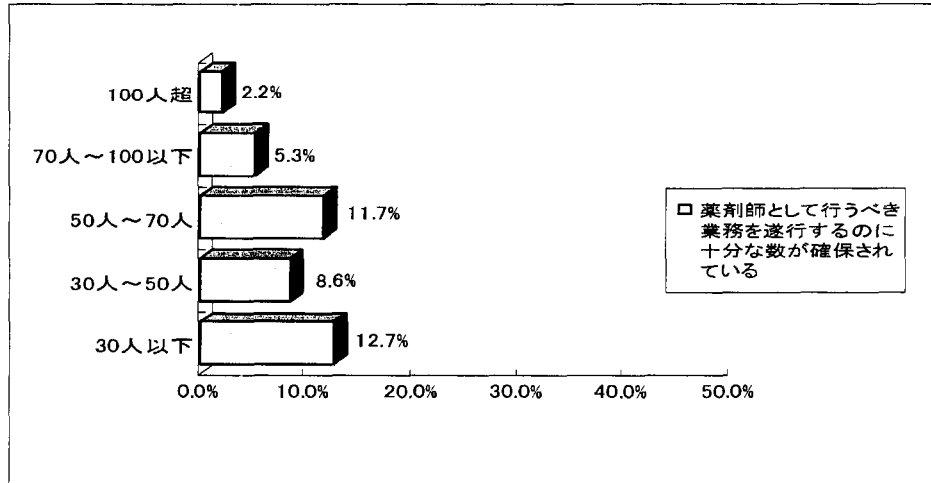
精神病床のみを除く施設 3964施設

薬剤師数と現在の配置薬剤師の数に対する充足感



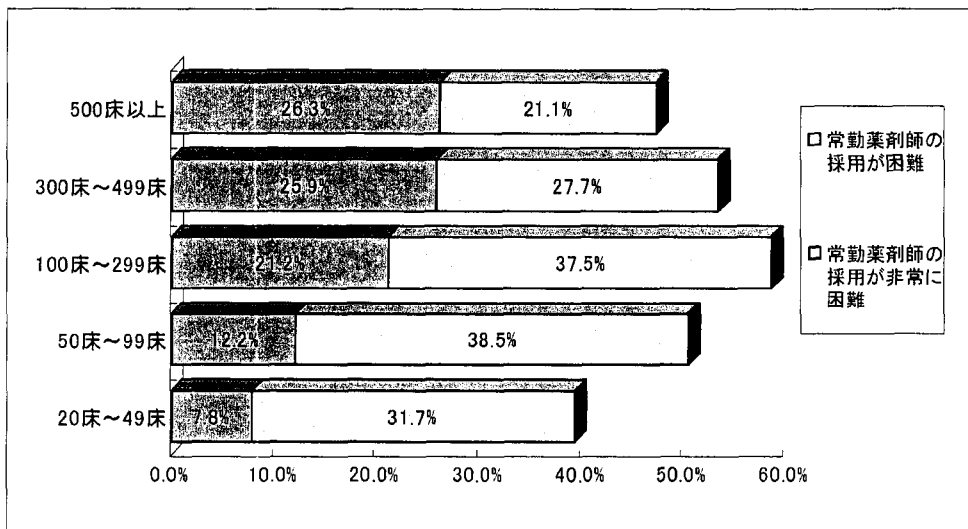
精神病床のみを除く施設 3964施設

薬剤師1人当たり入院患者数と現在の配置薬剤師の数に対する充足感



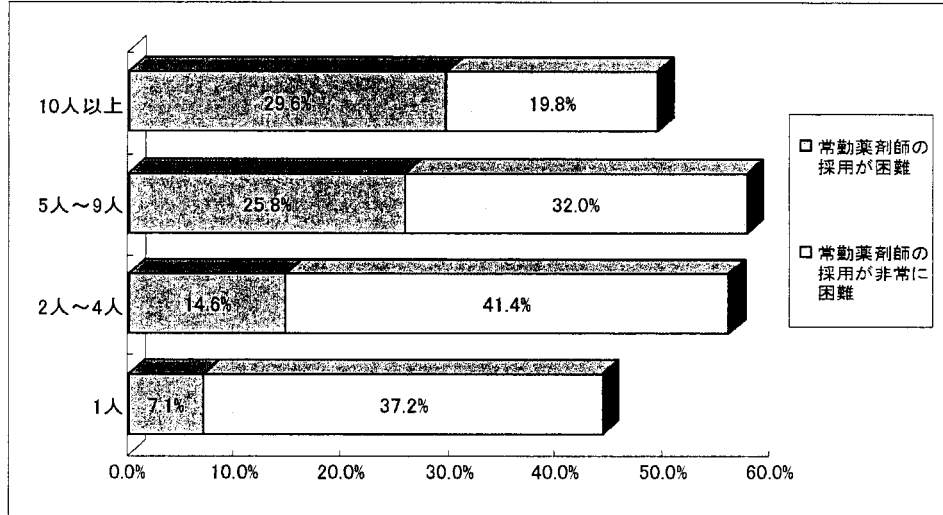
精神病床のみを除く施設 3964施設

病床規模と常勤薬剤師の採用の難易度



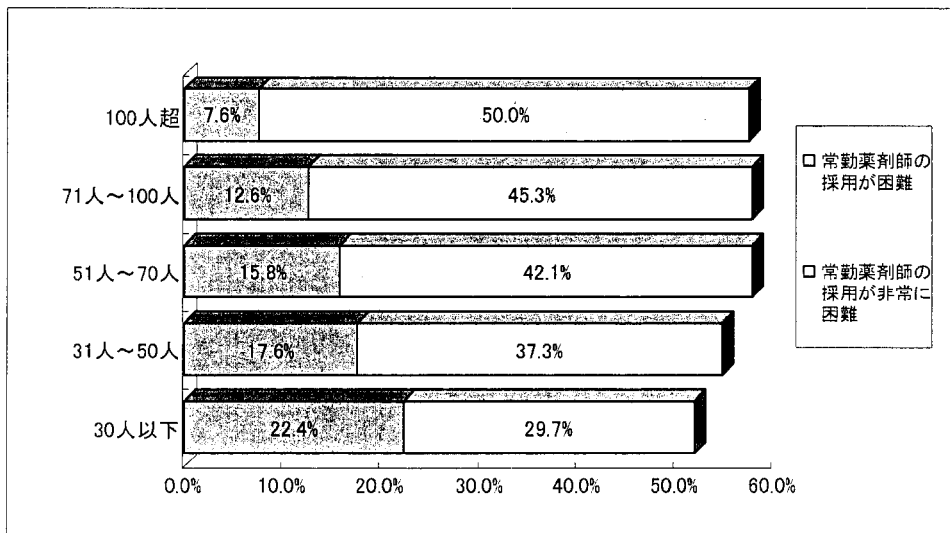
精神病床のみを除く施設 3964施設

薬剤師数と常勤薬剤師の採用の難易度



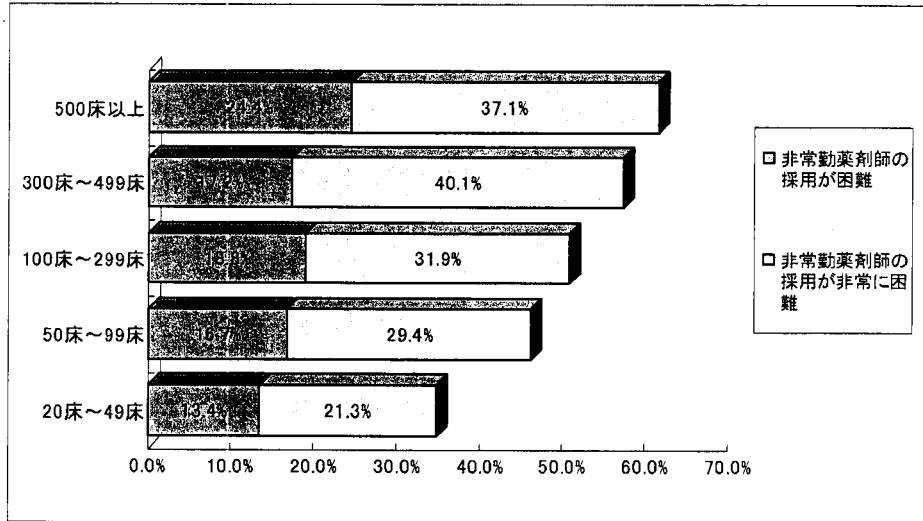
精神病床のみを除く施設 3964施設

薬剤師1人当たり入院患者数と常勤薬剤師の採用の難易度



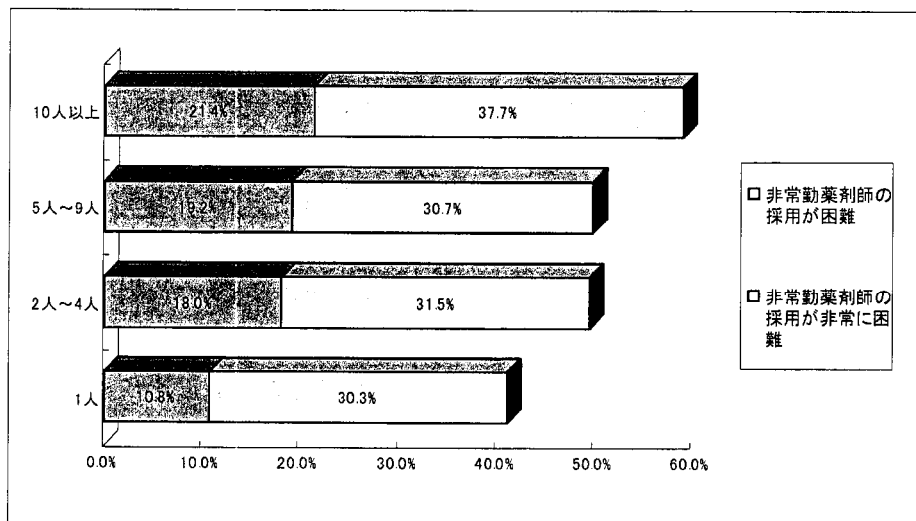
精神病床のみを除く施設 3964施設

病床規模と非常勤薬剤師の採用の難易度



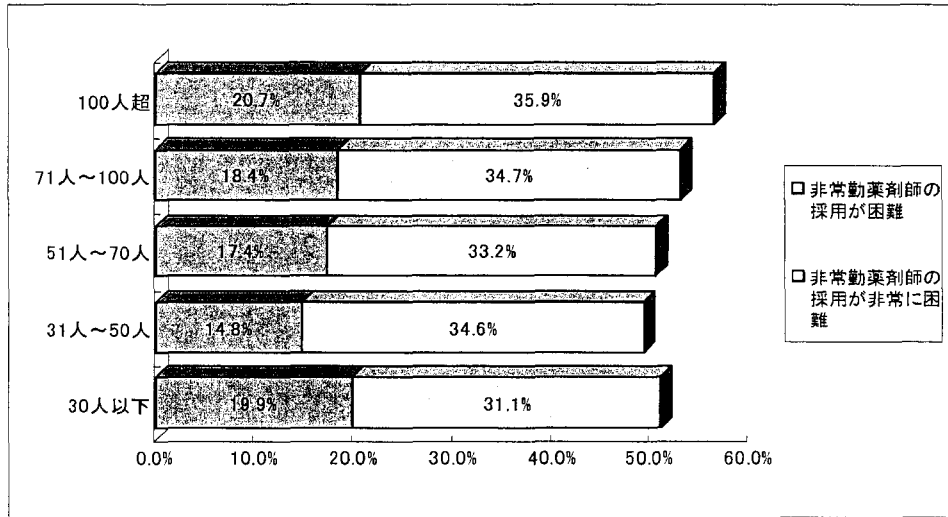
精神病床のみを除く施設 3964施設

薬剤師数と非常勤薬剤師の採用の難易度



精神病床のみを除く施設 3964施設

薬剤師1人当たり入院患者数と非常勤薬剤師の採用の難易度



精神病床のみを除く施設 3964施設