

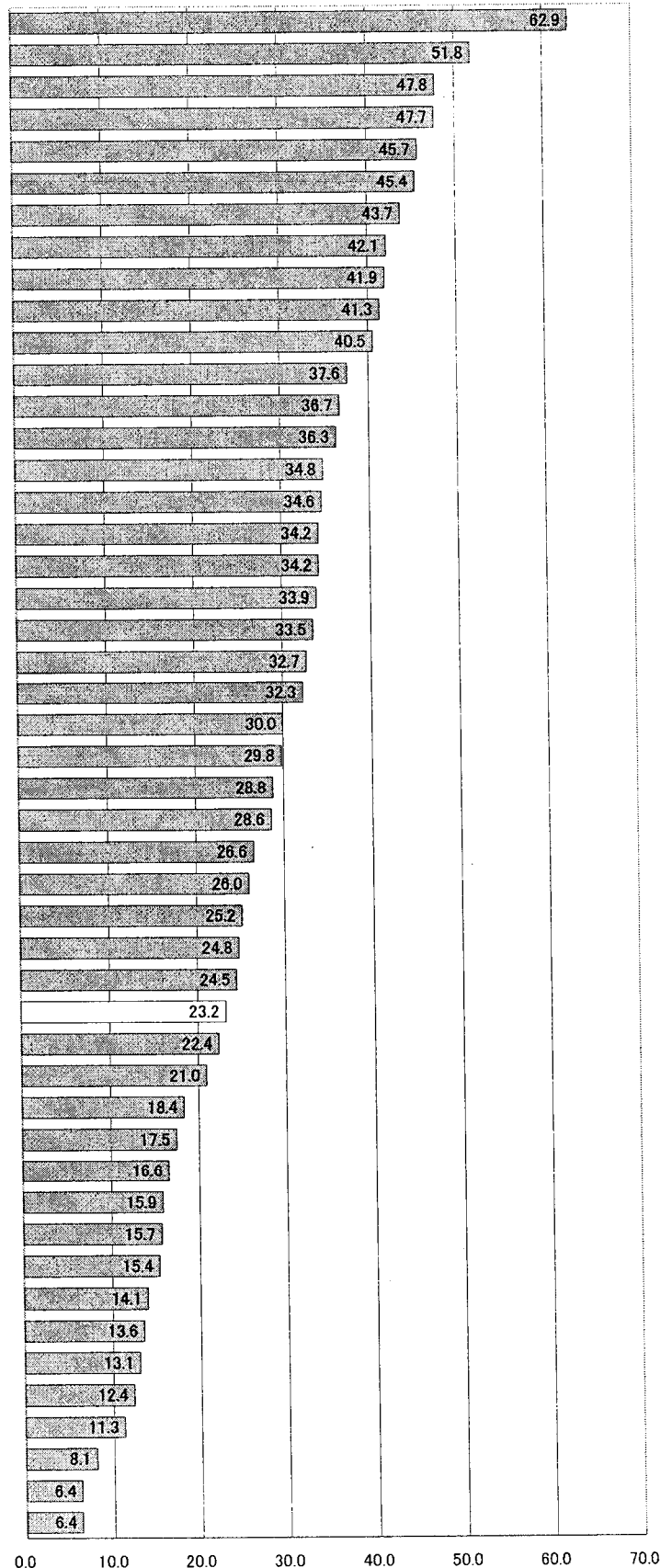
都道府県別 肺がん検診 の受診率

平成16年度：肺がん検診の受診率

単位：(%)

	対象者数	受診者数	受診率
全 国	33 422 775	7 769 635	23.2%

1	大 分	262 511	165 096	62.9%
2	宮 城	705 782	365 251	51.8%
3	静 岡	785 411	375 197	47.8%
4	岡 山	500 132	238 476	47.7%
5	山 梨	283 320	129 350	45.7%
6	富 山	303 353	137 771	45.4%
7	新 潟	721 934	315 778	43.7%
8	福 島	573 789	241 557	42.1%
9	山 形	269 112	112 702	41.9%
10	高 知	194 261	80 167	41.3%
11	岩 手	413 255	167 180	40.5%
12	佐 賀	177 896	66 806	37.6%
13	熊 本	468 996	172 013	36.7%
14	群 馬	424 299	153 970	36.3%
15	茨 城	887 255	308 578	34.8%
16	鳥 取	176 135	60 917	34.6%
17	千 葉	1 586 249	541 883	34.2%
18	愛 知	1 348 019	461 079	34.2%
19	山 口	361 840	122 612	33.9%
20	香 川	345 809	115 957	33.5%
21	栃 木	483 514	158 289	32.7%
22	和 歌 山	243 839	78 702	32.3%
23	秋 田	285 175	85 570	30.0%
24	青 森	389 751	116 224	29.8%
25	福 井	164 314	47 364	28.8%
26	石 川	349 963	100 078	28.6%
27	長 崎	402 841	107 214	26.6%
28	島 根	294 339	76 647	26.0%
29	岐 阜	462 554	116 584	25.2%
30	沖 縄	358 839	89 153	24.8%
31	愛 媛	339 388	83 048	24.5%
	全 国	33 422 775	7 769 635	23.2%
32	兵 庫	1 034 959	232 160	22.4%
33	長 野	702 074	147 702	21.0%
34	鹿 児 島	578 547	106 720	18.4%
35	三 重	591 186	103 429	17.5%
36	広 島	677 097	112 436	16.6%
37	北 海 道	1 379 975	218 795	15.9%
38	神 奈 川	1 605 393	251 448	15.7%
39	埼 玉	2 267 735	350 308	15.4%
40	宮 崎	304 487	42 927	14.1%
41	京 都	790 162	107 368	13.6%
42	福 岡	1 044 148	136 494	13.1%
43	滋 賀	82 069	10 197	12.4%
44	徳 島	297 917	33 685	11.3%
45	大 阪	2 674 461	215 379	8.1%
46	東 京	4 494 954	288 012	6.4%
47	奈 良	333 736	21 362	6.4%



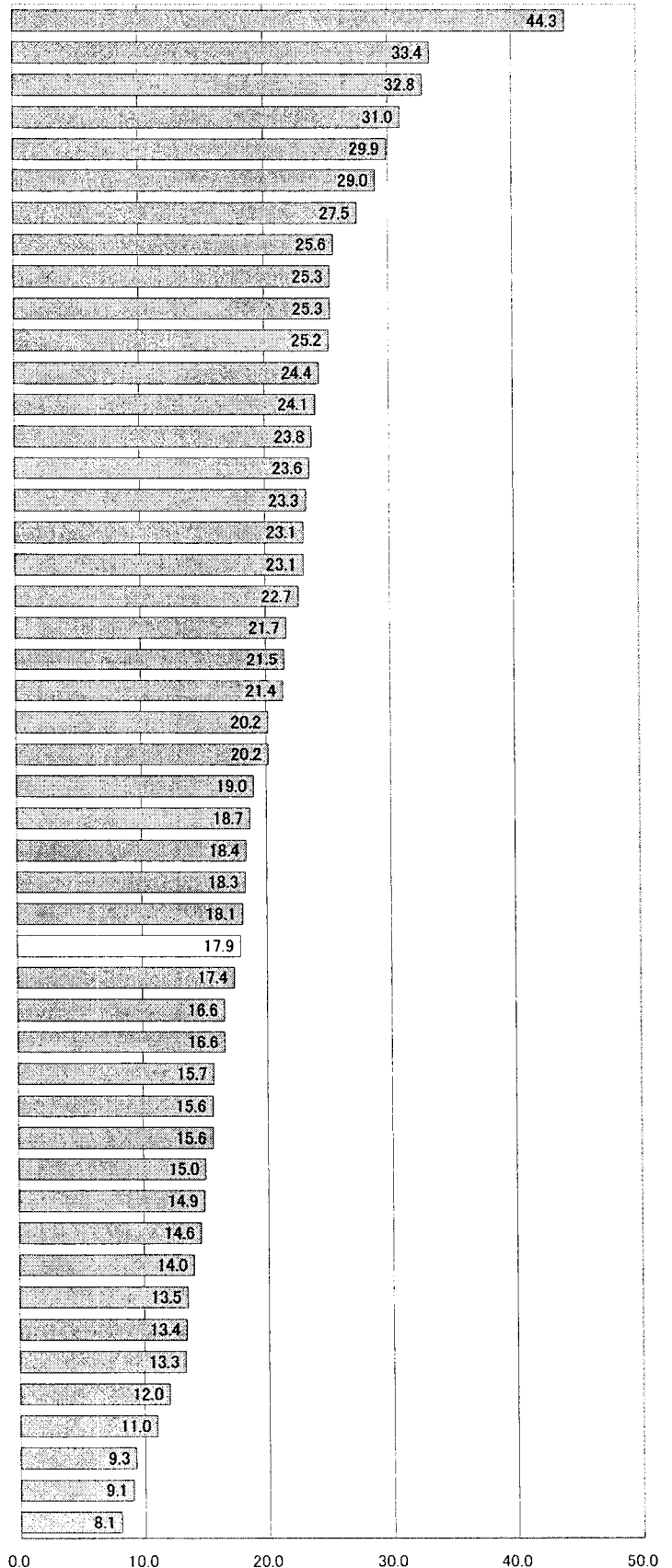
都道府県別 大腸がん検診 の受診率

	対象者数	受診者数	受診率
全 国	35 928 595	6 430 450	17.9%

平成16年度：大腸がん検診の受診率

単位：(%)

1	山 形	287 011	127 149	44.3%
2	秋 田	351 780	117 535	33.4%
3	岡 山	472 764	155 275	32.8%
4	鳥 取	174 533	54 176	31.0%
5	静 岡	744 557	222 983	29.9%
6	青 森	391 460	113 619	29.0%
7	奈 良	344 628	94 765	27.5%
8	福 島	553 226	141 784	25.6%
9	大 分	261 807	66 185	25.3%
10	岩 手	456 784	115 373	25.3%
11	栃 木	519 675	131 075	25.2%
12	山 梨	276 548	67 351	24.4%
13	宮 城	856 544	206 203	24.1%
14	愛 知	1 352 480	321 380	23.8%
15	新 潟	756 907	178 294	23.6%
16	千 葉	1 656 501	386 352	23.3%
17	富 山	301 098	69 699	23.1%
18	熊 本	495 074	114 146	23.1%
19	佐 賀	162 211	36 775	22.7%
20	愛 媛	337 687	73 284	21.7%
21	和 歌 山	239 390	51 454	21.5%
22	福 井	164 784	35 226	21.4%
23	群 馬	602 500	121 959	20.2%
24	長 野	722 232	146 113	20.2%
25	鹿 児 島	528 245	100 364	19.0%
26	山 口	354 124	66 242	18.7%
27	宮 崎	305 964	56 191	18.4%
28	岐 阜	505 895	92 484	18.3%
29	香 川	342 421	61 912	18.1%
	全 国	35 928 595	6 430 450	17.9%
30	埼 玉	2 355 234	409 783	17.4%
31	長 崎	400 243	66 479	16.6%
32	石 川	349 963	58 048	16.6%
33	茨 城	870 987	136 443	15.7%
34	兵 庫	1 271 278	198 864	15.6%
35	北 海 道	1 407 567	219 964	15.6%
36	滋 賀	396 939	59 693	15.0%
37	沖 縄	358 839	53 482	14.9%
38	島 根	293 825	42 888	14.6%
39	神 奈 川	2 163 304	301 918	14.0%
40	三 重	629 752	85 051	13.5%
41	広 島	729 572	97 456	13.4%
42	東 京	4 670 951	620 338	13.3%
43	高 知	298 222	35 806	12.0%
44	大 阪	2 598 446	286 383	11.0%
45	福 岡	1 441 171	134 417	9.3%
46	徳 島	297 869	27 069	9.1%
47	京 都	875 603	71 020	8.1%



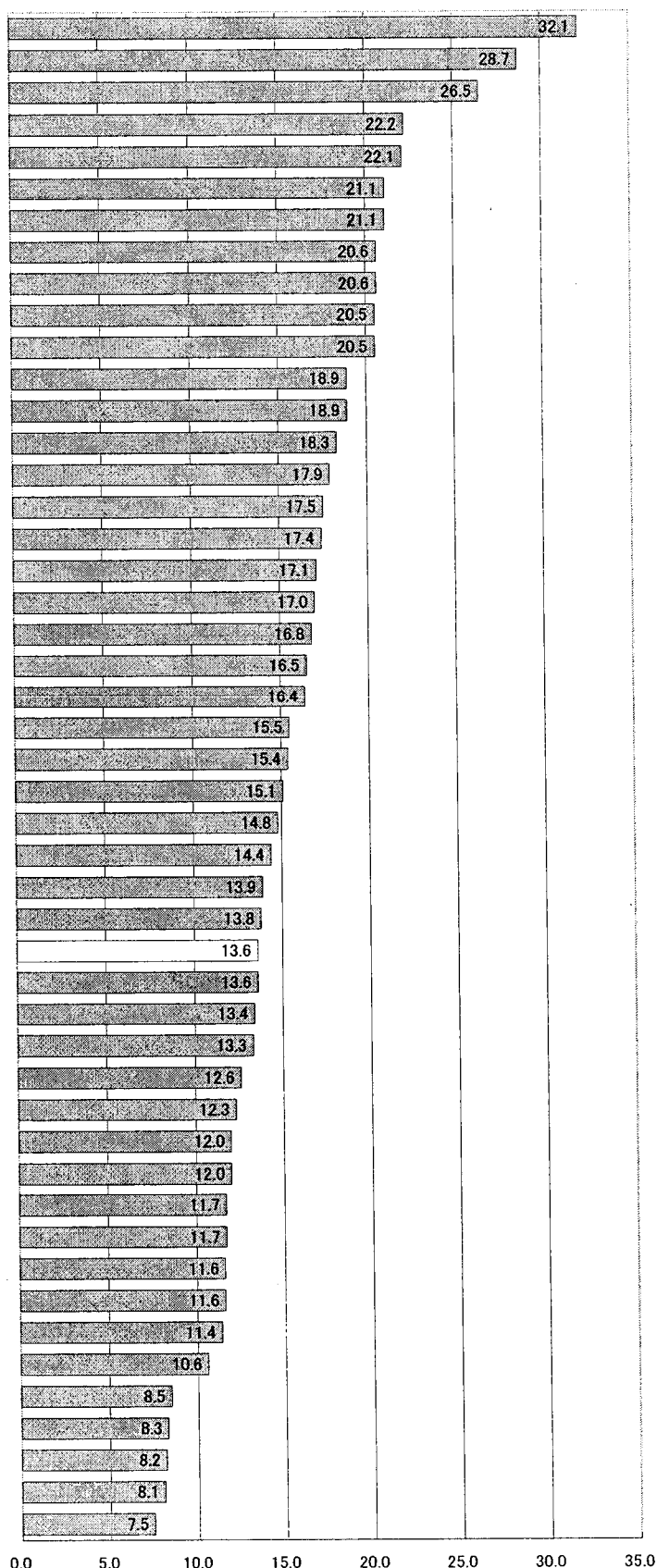
都道府県別 子宮がん検診 の受診率

平成16年度:子宮がん検診の受診率

単位:(%)

	対象者数	受診者数	受診率
全 国	29 373 104	3 995 021	13.6%

1	山 形	205 950	66 189	32.1%
2	佐 賀	123 262	35 333	28.7%
3	宮 城	604 893	160 422	26.5%
4	秋 田	257 049	57 143	22.2%
5	静 岡	626 032	138 145	22.1%
6	福 島	427 273	90 176	21.1%
7	岩 手	340 298	71 735	21.1%
8	青 森	278 999	57 579	20.6%
9	鳥 取	128 881	26 594	20.6%
10	大 分	210 077	43 073	20.5%
11	千 葉	1 345 118	275 113	20.5%
12	岡 山	332 494	62 844	18.9%
13	群 馬	466 626	88 065	18.9%
14	熊 本	398 465	72 999	18.3%
15	栃 木	388 464	69 580	17.9%
16	新 潟	517 797	90 407	17.5%
17	富 山	232 946	40 613	17.4%
18	長 崎	300 923	51 590	17.1%
19	北 海 道	1 236 300	209 822	17.0%
20	鹿 児 島	403 251	67 624	16.8%
21	香 川	202 849	33 404	16.5%
22	沖 縄	272 492	44 588	16.4%
23	愛 知	1 100 423	170 097	15.5%
24	山 梨	214 954	33 130	15.4%
25	和 歌 山	241 687	36 474	15.1%
26	石 川	267 856	39 572	14.8%
27	山 口	282 778	40 658	14.4%
28	宮 崎	239 041	33 298	13.9%
29	福 井	119 427	16 498	13.8%
	全 国	29 373 104	3 995 021	13.6%
30	岐 阜	465 858	63 347	13.6%
31	高 知	200 105	26 868	13.4%
32	広 島	587 206	77 986	13.3%
33	大 阪	2 153 675	272 410	12.6%
34	福 岡	1 168 052	143 307	12.3%
35	滋 賀	314 422	37 844	12.0%
36	奈 良	311 785	37 344	12.0%
37	神 奈 川	1 792 803	209 954	11.7%
38	徳 島	215 257	25 182	11.7%
39	長 野	554 621	64 414	11.6%
40	島 根	208 195	24 078	11.6%
41	愛 媛	294 930	33 645	11.4%
42	茨 城	695 936	73 485	10.6%
43	三 重	491 066	41 785	8.5%
44	埼 玉	2 018 586	166 586	8.3%
45	兵 庫	1 373 153	111 924	8.2%
46	京 都	791 424	63 928	8.1%
47	東 京	3 969 425	298 169	7.5%



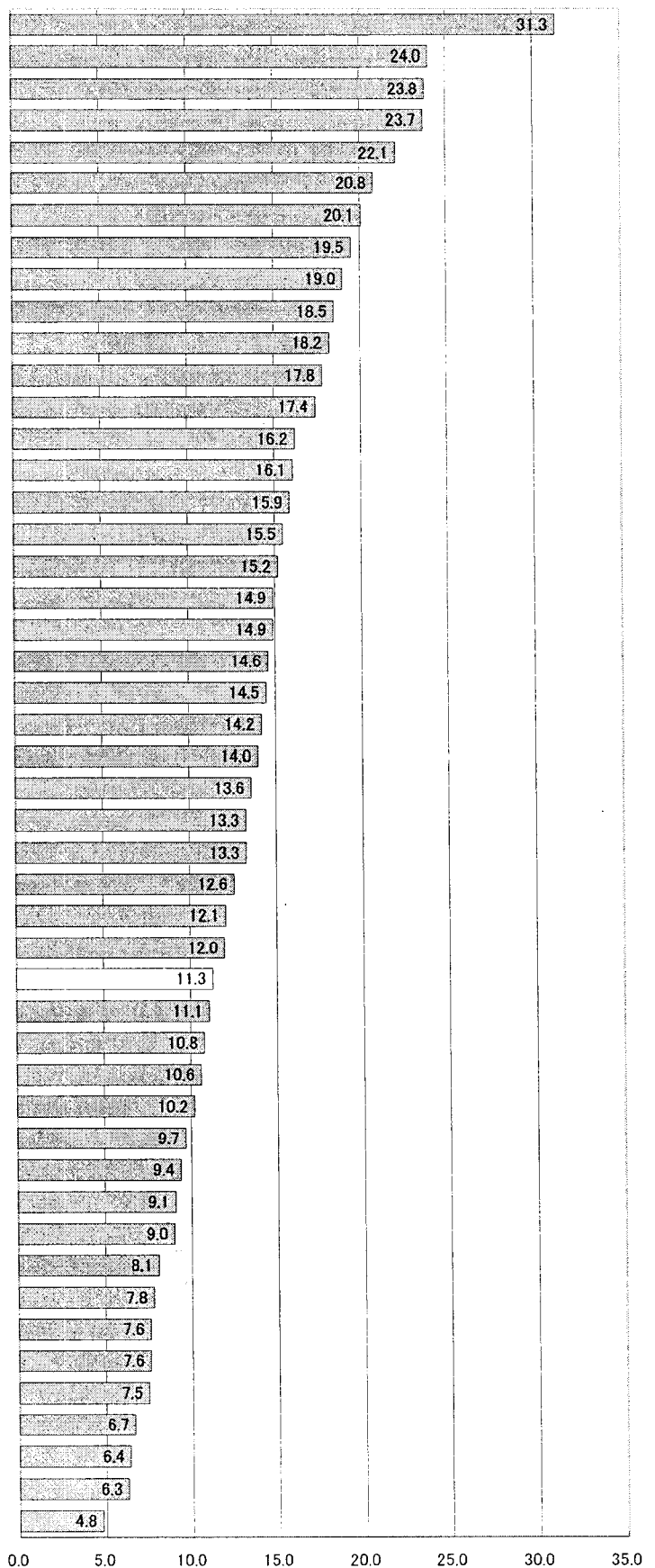
都道府県別 乳がん検診(視触診のみを含む全体) の受診率

平成16年度:乳がん検診の受診率

単位:(%)

	対象者数	受診者数	受診率
全 国	23 927 018	2 698 947	11.3%

1	山 形	186 981	58 457	31.3%
2	鳥 取	111 408	26 773	24.0%
3	岩 手	291 930	69 579	23.8%
4	秋 田	225 905	53 650	23.7%
5	静 岡	450 418	99 659	22.1%
6	群 馬	389 194	80 930	20.8%
7	山 梨	172 739	34 705	20.1%
8	栃 木	349 509	68 057	19.5%
9	岡 山	325 816	61 984	19.0%
10	富 山	195 148	36 132	18.5%
11	宮 城	528 609	96 151	18.2%
12	沖 縄	208 592	37 071	17.8%
13	大 分	194 310	33 871	17.4%
14	熊 本	327 344	53 164	16.2%
15	青 森	218 818	35 132	16.1%
16	佐 賀	113 617	18 066	15.9%
17	長 崎	247 008	38 298	15.5%
18	福 島	319 777	48 732	15.2%
19	岐 阜	345 767	51 569	14.9%
20	香 川	211 062	31 456	14.9%
21	和 歌 山	189 556	27 716	14.6%
22	千 葉	1 127 306	164 015	14.5%
23	広 島	433 557	61 779	14.2%
24	新 潟	491 849	69 057	14.0%
25	北 海 道	936 798	127 502	13.6%
26	福 井	101 715	13 554	13.3%
27	高 知	154 148	20 438	13.3%
28	奈 良	242 917	30 669	12.6%
29	長 野	427 551	51 713	12.1%
30	愛 知	927 978	111 771	12.0%
	全 国	23 927 018	2 698 947	11.3%
31	山 口	241 249	26 789	11.1%
32	石 川	242 074	26 081	10.8%
33	福 岡	964 349	101 749	10.6%
34	愛 媛	273 411	28 006	10.2%
35	滋 賀	265 095	25 665	9.7%
36	徳 島	173 494	16 379	9.4%
37	鹿 児 島	376 442	34 202	9.1%
38	宮 崎	214 190	19 180	9.0%
39	三 重	375 392	30 413	8.1%
40	神 奈 川	1 384 597	108 680	7.8%
41	大 阪	2 097 041	159 536	7.6%
42	茨 城	540 785	40 930	7.6%
43	京 都	560 324	41 892	7.5%
44	埼 玉	1 664 415	112 285	6.7%
45	島 根	175 670	11 178	6.4%
46	兵 庫	1 045 595	66 011	6.3%
47	東 京	2 885 568	138 321	4.8%



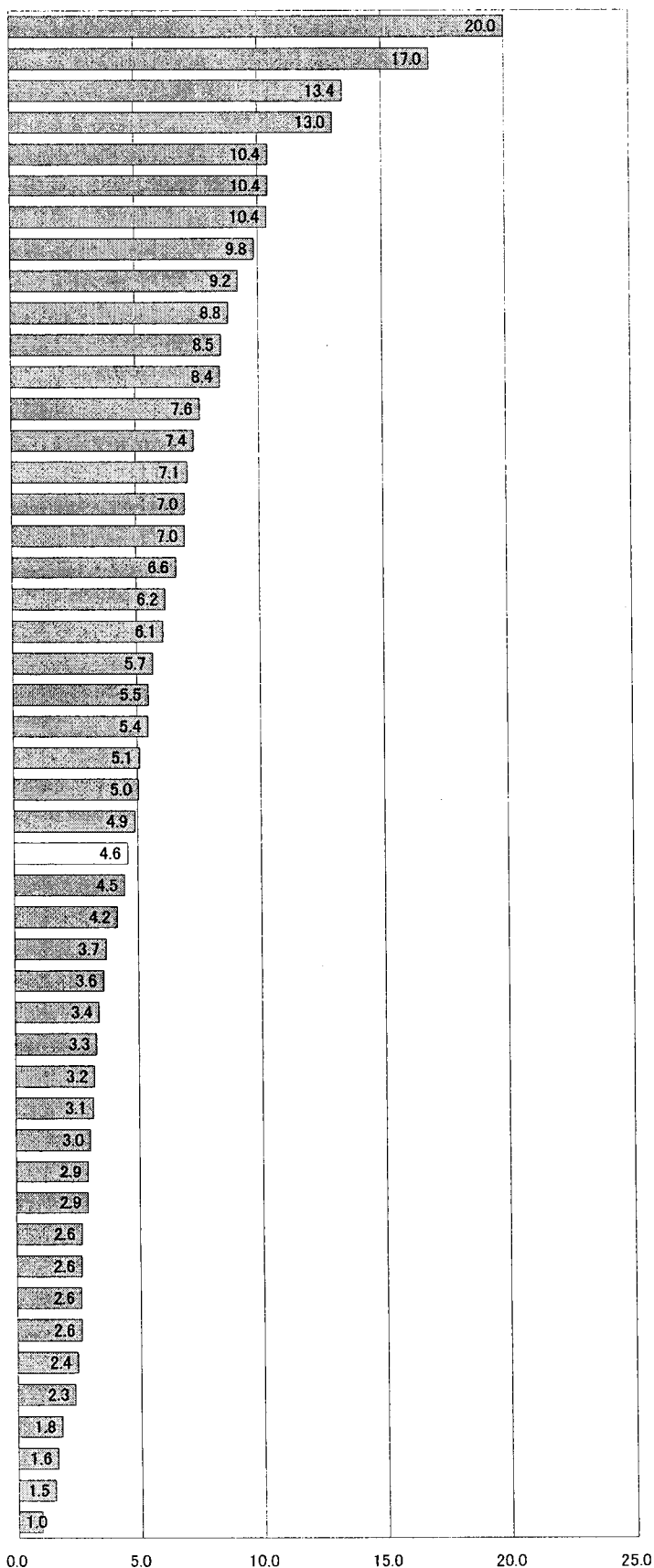
都道府県別 マンモグラフィによる乳がん検診 の受診率

	対象者数	受診者数	受診率
全 国	23 927 018	1 099 713	4.6%

1	山 形	186 981	37 360	20.0%
2	富 山	195 148	33 090	17.0%
3	山 梨	172 739	23 183	13.4%
4	青 森	218 818	28 502	13.0%
5	栃 木	349 509	36 369	10.4%
6	高 知	154 148	16 025	10.4%
7	岐 阜	345 767	35 823	10.4%
8	宮 城	528 609	52 012	9.8%
9	岩 手	291 930	26 833	9.2%
10	千 葉	1 127 306	98 957	8.8%
11	和 歌 山	189 556	16 085	8.5%
12	佐 賀	113 617	9 581	8.4%
13	石 川	242 074	18 406	7.6%
14	福 島	319 777	23 520	7.4%
15	熊 本	327 344	23 205	7.1%
16	大 分	194 310	13 592	7.0%
17	鹿 児 島	376 442	26 271	7.0%
18	愛 知	927 978	61 407	6.6%
19	福 井	101 715	6 274	6.2%
20	徳 島	173 494	10 561	6.1%
21	滋 賀	265 095	15 004	5.7%
22	茨 城	540 785	29 531	5.5%
23	愛 媛	273 411	14 887	5.4%
24	長 崎	247 008	12 599	5.1%
25	新 潟	491 849	24 793	5.0%
26	三 重	375 392	18 349	4.9%
	全 国	23 927 018	1 099 713	4.6%
27	香 川	211 062	9 421	4.5%
28	静 岡	450 418	18 728	4.2%
29	秋 田	225 905	8 356	3.7%
30	埼 玉	1 664 415	59 756	3.6%
31	岡 山	325 816	11 050	3.4%
32	京 都	560 324	18 426	3.3%
33	長 野	427 551	13 654	3.2%
34	北 海 道	936 798	29 398	3.1%
35	群 馬	389 194	11 728	3.0%
36	広 島	433 557	12 571	2.9%
37	宮 崎	214 190	6 205	2.9%
38	神 奈 川	1 384 597	36 589	2.6%
39	福 岡	964 349	25 313	2.6%
40	奈 良	242 917	6 323	2.6%
41	沖 縄	208 592	5 421	2.6%
42	山 口	241 249	5 891	2.4%
43	東 京	2 885 568	67 565	2.3%
44	鳥 取	111 408	2 010	1.8%
45	島 根	175 670	2 847	1.6%
46	兵 庫	1 045 595	15 952	1.5%
47	大 阪	2 097 041	20 290	1.0%

平成16年度：マンモグラフィによる乳がん検診の受診率

単位：(%)



市町村におけるがん検診の都道府県別・部位別がん発見率(平成16年度)

都道府県	胃がん (%)	大腸がん (%)	乳がん (%)	子宮がん (%)	肺がん (%)
全	0.15	0.16	0.19	0.06	0.05
最	0.29	0.27	0.33	0.15	0.11
最	0.07	0.10	0.08	0.02	0.02
北海道	0.13	0.15	0.33	0.07	0.06
青森	0.10	0.12	0.15	0.07	0.05
岩手	0.17	0.21	0.13	0.05	0.06
宮城	0.12	0.18	0.19	0.03	0.05
秋田	0.18	0.17	0.08	0.02	0.05
山形	0.16	0.15	0.11	0.06	0.05
福島	0.18	0.19	0.14	0.04	0.05
茨城	0.12	0.11	0.15	0.05	0.03
栃木	0.10	0.14	0.13	0.06	0.02
群馬	0.18	0.17	0.16	0.08	0.04
埼玉	0.15	0.15	0.14	0.06	0.04
千代田	0.14	0.11	0.19	0.04	0.03
東京都	0.09	0.10	0.19	0.05	0.03
神奈川県	0.14	0.14	0.20	0.06	0.05
新潟	0.28	0.27	0.20	0.10	0.06
富山	0.22	0.25	0.21	0.08	0.07
石川	0.18	0.25	0.25	0.10	0.07
福井	0.14	0.13	0.17	0.06	0.05
山梨	0.13	0.13	0.25	0.04	0.04
長野	0.14	0.14	0.17	0.07	0.04
岐阜	0.14	0.19	0.18	0.06	0.05
静岡県	0.10	0.14	0.13	0.04	0.05
愛知県	0.19	0.18	0.22	0.08	0.06
三重	0.12	0.20	0.16	0.04	0.04
滋賀	0.17	0.25	0.26	0.06	0.02
京都	0.12	0.20	0.25	0.09	0.05
大阪	0.12	0.15	0.20	0.07	0.05
兵庫県	0.14	0.14	0.18	0.07	0.04
奈良	0.14	0.15	0.18	0.06	0.05
和歌山	0.16	0.17	0.21	0.15	0.05
鳥取	0.29	0.21	0.15	0.04	0.07
島根	0.19	0.17	0.20	0.07	0.04
岡山	0.14	0.12	0.15	0.04	0.05
広島	0.14	0.18	0.16	0.08	0.07
山口	0.24	0.22	0.27	0.09	0.11
徳島	0.18	0.15	0.28	0.07	0.04
香川	0.20	0.20	0.24	0.08	0.07
愛媛	0.12	0.10	0.12	0.06	0.04
高知	0.14	0.15	0.29	0.03	0.02
福岡	0.18	0.18	0.24	0.07	0.04
佐賀	0.20	0.23	0.25	0.05	0.06
長門	0.13	0.22	0.15	0.10	0.07
熊本	0.11	0.14	0.23	0.05	0.06
大分	0.13	0.17	0.14	0.07	0.03
宮崎	0.12	0.16	0.18	0.04	0.04
鹿児島	0.09	0.12	0.24	0.08	0.06
沖縄	0.07	0.20	0.16	0.05	0.07

注:「がん発見率」とは、「がん検診受診者数」に対する「がんであった者」の割合をいう。

資料:地域保健・老人保健事業報告

市町村におけるがん検診の都道府県別・部位別がん要精検率(平成16年度)

都道府県	胃がん (%)	大腸がん (%)	乳がん (%)	子宮がん (%)	肺がん (%)
全国	11.11	6.98	6.44	1.19	2.79
最大値	40.40	10.40	11.35	2.78	6.37
最小値	6.28	3.90	3.21	0.38	0.91
北海道	10.50	8.78	5.73	1.65	3.48
青森	9.98	4.46	6.87	1.15	2.28
岩手	9.44	4.86	4.07	0.98	3.19
宮城	9.37	5.09	9.66	0.87	2.15
秋田	13.18	6.87	6.30	1.85	3.32
山形	11.98	7.17	4.71	0.92	3.30
福島	11.78	8.56	6.72	0.99	3.49
茨城	10.26	7.44	5.52	1.63	2.38
栃木	6.28	5.91	5.17	1.23	2.51
群馬	10.77	6.80	4.09	1.06	1.89
埼玉	13.00	7.43	6.15	0.95	2.76
千葉	12.43	7.18	8.95	0.70	1.73
東京都	15.09	7.05	8.74	1.48	5.53
神奈川県	11.01	5.71	11.35	1.36	2.78
新潟	8.11	5.98	6.08	0.76	3.54
富山	11.58	7.13	6.04	0.86	2.29
石川	10.41	6.66	10.16	2.78	1.45
福井	14.23	5.56	9.38	1.78	6.37
山梨	11.11	6.27	6.50	1.16	2.13
長野	13.43	7.14	4.93	1.08	3.66
岐阜	10.41	6.88	7.12	1.11	2.62
静岡県	9.54	6.52	4.73	0.99	2.43
愛知県	10.62	7.24	6.62	1.48	2.52
三重	8.54	7.88	8.17	0.90	3.59
滋賀	8.97	6.87	10.11	0.90	0.91
京都	17.03	6.72	5.44	0.85	1.29
大阪	10.77	7.75	4.48	1.90	2.49
兵庫県	11.50	6.62	6.15	1.01	4.40
奈良	9.21	6.62	6.59	0.43	4.67
和歌山	10.29	8.06	6.97	1.22	3.01
鳥取	40.40	7.96	3.21	0.42	3.02
島根	9.96	5.96	5.04	0.40	3.63
岡山	7.71	7.51	5.91	0.52	1.98
広島	10.83	7.63	4.92	1.10	4.31
山口	9.93	8.35	7.16	1.26	2.16
徳島	9.68	7.55	8.61	0.98	2.57
香川	10.45	6.45	5.60	0.81	2.16
愛媛	9.72	7.10	5.47	0.38	3.55
高知	13.33	3.90	7.77	0.41	2.41
福岡	8.27	8.05	4.40	1.49	2.84
佐賀	14.54	10.40	5.73	1.41	3.11
長崎	9.09	8.20	5.73	1.38	2.34
熊本	10.71	6.34	5.11	1.22	3.55
大分	10.68	8.10	4.18	1.79	1.29
宮崎	10.63	7.79	3.73	1.60	2.64
鹿児島	9.38	6.76	7.73	0.45	0.96
沖縄	10.03	7.08	7.02	0.82	3.48

注:「がん要精検率」とは、「がん検診受診者数」に対する「要精密検査者」の割合をいう。

資料:地域保健・老人保健事業報告

市町村におけるがん検診の都道府県別・疾患別がん要精検的中度(平成16年度)

都道府県	胃がん (%)	大腸がん (%)	乳がん (%)	子宮がん (%)	肺がん (%)
全国	1.3	2.2	2.9	5.1	1.7
最大値	3.4	4.6	5.8	17.4	6.1
最小値	0.6	1.4	1.3	1.2	0.6
北海道	1.2	1.8	5.8	4.0	1.7
青森	1.0	2.7	2.1	6.2	2.2
岩手	1.8	4.4	3.2	5.1	1.9
宮城	1.3	3.5	2.0	3.9	2.2
秋田	1.3	2.5	1.3	1.2	1.6
山形	1.4	2.1	2.3	6.1	1.5
福島	1.5	2.2	2.0	4.1	1.4
茨城	1.2	1.5	2.7	3.3	1.1
栃木	1.6	2.4	2.5	5.0	0.9
群馬	1.7	2.6	3.9	7.2	2.1
埼玉	1.1	2.0	2.3	6.0	1.4
千代田	1.1	1.6	2.2	5.3	1.8
東京都	0.6	1.4	2.1	3.2	0.6
神奈川県	1.2	2.5	1.7	4.2	1.7
新潟県	3.4	4.6	3.2	13.0	1.6
富山県	1.9	3.5	3.5	9.7	3.2
石川県	1.7	3.7	2.5	3.5	4.7
福井県	1.0	2.4	1.8	3.4	0.8
山梨県	1.1	2.0	3.9	3.4	2.1
長野県	1.1	1.9	3.5	6.5	1.2
岐阜県	1.3	2.8	2.5	5.0	1.9
静岡県	1.0	2.1	2.7	4.3	1.9
愛知県	1.8	2.5	3.4	5.4	2.2
三重県	1.4	2.6	2.0	4.2	1.2
滋賀県	1.9	3.6	2.5	6.2	2.2
京都府	0.7	3.0	4.5	10.4	3.7
大阪府	1.1	1.9	4.4	3.7	2.0
兵庫県	1.3	2.1	3.0	6.9	0.9
奈良県	1.6	2.3	2.7	13.1	1.0
和歌山県	1.6	2.1	3.0	12.1	1.5
鳥取県	0.7	2.6	4.5	9.0	2.3
島根県	1.9	2.9	3.9	16.5	1.0
岡山県	1.8	1.6	2.5	8.0	2.3
広島県	1.3	2.4	3.3	7.7	1.6
山口県	2.4	2.7	3.8	7.4	5.2
徳島県	1.9	2.0	3.3	6.9	1.6
香川県	1.9	3.1	4.4	9.6	3.0
愛媛県	1.3	1.4	2.3	14.8	1.2
高知県	1.0	3.8	3.8	7.3	1.0
福岡県	2.2	2.2	5.4	4.9	1.4
佐賀県	1.4	2.2	4.3	3.6	1.9
長崎県	1.5	2.6	2.6	7.3	2.8
熊本県	1.0	2.2	4.4	4.3	1.8
大分県	1.2	2.1	3.4	3.8	2.4
宮崎県	1.2	2.0	4.8	2.6	1.4
鹿児島県	1.0	1.8	3.1	17.4	6.1
沖縄県	0.7	2.9	2.2	6.0	2.0

注:「がん要精検的中度」とは、「要精密検査者」に対する「がんであった者」の割合をいう。

資料:地域保健・老人保健事業報告