

4. 精神科病院関係資料

(1) 開設者別精神科病院数及び精神病床数の年次推移

各年6月30日現在

年次	総数		国立										その他 (法人・個人)	
			国		都道府県		市町村		公的医療機関		計			
	病院数	病床数	病院数	病床数	病院数	病床数	病院数	病床数	病院数	病床数	病院数	病床数	病院数	病床数
昭和45年	1,364	242,022	63	7,428	64	16,028	81	7,828	47	5,268	255	36,552	1,109	205,470
50	1,454	275,468	70	8,606	66	16,727	83	8,141	50	5,975	269	39,449	1,185	236,019
55	1,521	304,469	79	8,984	68	17,220	84	8,045	50	5,857	281	40,106	1,240	264,363
56	1,546	311,901	82	9,140	70	17,248	84	8,177	50	5,843	286	40,408	1,260	271,493
57	1,570	318,186	84	9,180	70	17,082	84	8,248	50	5,843	288	40,353	1,282	277,833
58	1,585	324,004	87	9,267	71	17,108	84	8,131	50	5,876	292	40,382	1,293	283,622
59	1,597	329,806	89	9,256	73	16,961	83	8,044	50	5,906	295	40,167	1,302	289,639
60	1,604	333,570	89	9,240	74	17,006	83	8,135	50	5,882	296	40,263	1,308	293,307
61	1,610	339,161	91	9,306	75	17,179	81	7,950	50	5,973	297	40,408	1,313	298,753
62	1,627	345,494	91	9,327	75	17,143	81	7,981	51	6,033	298	40,484	1,329	305,010
63	1,641	351,358	91	9,276	76	17,138	82	8,043	51	6,033	300	40,490	1,341	310,868
平成元年	1,648	355,089	91	9,284	77	17,112	83	8,101	51	6,073	302	40,570	1,346	314,519
2	1,655	358,251	91	9,304	78	17,275	83	8,151	51	5,952	303	40,682	1,352	317,569
3	1,660	360,303	92	9,344	77	17,224	83	8,151	51	5,915	303	40,634	1,357	319,669
4	1,663	361,830	92	9,344	78	17,274	83	8,231	52	5,985	305	40,834	1,358	320,996
5	1,672	363,010	92	9,332	78	17,274	82	8,128	53	6,075	305	40,809	1,367	322,201
6	1,672	362,692	92	9,332	78	17,210	82	8,134	53	6,049	305	40,725	1,367	321,967
7	1,671	362,154	93	9,324	79	17,206	82	8,079	53	5,762	307	40,371	1,364	321,783
8	1,667	361,053	93	9,347	80	17,227	82	8,083	52	5,685	307	40,342	1,360	320,711
9	1,669	360,432	93	9,357	82	17,392	82	8,048	59	5,971	316	40,768	1,353	319,664
10	1,670	359,563	94	9,332	82	17,338	82	7,950	50	5,514	308	40,134	1,362	319,429
11	1,670	358,609	94	9,207	83	17,207	82	7,870	49	5,432	308	39,716	1,362	318,893
12	1,673	358,597	93	9,075	85	17,259	82	7,879	49	5,239	309	39,452	1,364	319,145
13	1,669	357,388	94	9,081	87	17,091	78	7,657	49	5,116	308	38,945	1,361	318,443
14	1,670	356,621	93	9,071	88	17,144	77	7,550	49	4,985	307	38,750	1,363	317,871
15	1,667	355,269	93	9,059	87	16,747	76	7,503	48	4,753	304	38,062	1,363	317,207
16	1,671	354,923	92	8,711	86	16,431	76	7,446	47	4,596	301	37,184	1,370	317,739
17	1,671	354,313	91	8,577	84	15,851	74	7,200	46	4,456	295	36,084	1,376	318,229

資料：病院報告

(2) 精神障害者申請・通報・届出及び処理状況の年次推移

年次	申請・通報・届出件数						総計	調査により診察の必要がないと認められた者	診察を受けた者		
	一般からの申請	警察官からの通報	検察官からの通報	保護観察所の長からの通報	矯正施設からの通報	精神科病院の管理者からの届出			精神障害者		精神障害者でなかった者
									法第29条該当症状の者	法第29条該当症状でなかった者	
昭和45年	17,163	5,981	997	125	487	908	25,661	1,766	16,820	6,625	76
50	9,084	5,107	1,156	38	364	720	16,469	1,930	9,383	4,617	126
55	3,525	4,152	1,137	30	341	371	9,556	1,956	4,791	2,433	82
56	3,036	4,150	1,126	32	328	292	8,964	2,277	4,110	2,452	66
57	2,213	4,394	1,169	30	327	257	8,390	2,405	3,438	2,376	69
58	2,056	3,761	1,100	24	279	260	7,480	2,007	3,293	2,030	62
59	1,744	3,611	1,090	26	250	231	6,952	1,977	3,060	1,851	54
60	1,336	3,510	1,190	16	263	165	6,480	1,990	2,727	1,715	45
61	1,125	3,485	1,007	14	264	145	6,040	2,037	2,313	1,639	43
62	790	3,270	1,077	18	234	91	5,480	1,905	1,947	1,582	44
63	740	3,644	1,100	13	276	91	5,864	1,913	2,239	1,629	48
平成元年	734	3,511	1,071	26	295	65	5,702	1,850	2,246	1,624	-
2	581	3,665	1,058	12	278	52	5,646	1,902	2,164	1,586	-
3	533	3,581	1,026	19	246	55	5,460	1,745	2,283	1,421	-
4	458	3,710	1,029	16	277	54	5,544	1,655	2,530	1,370	-
5	463	3,788	1,077	13	253	48	5,642	1,769	2,643	1,257	-
6	501	3,859	1,096	12	230	60	5,758	1,721	2,732	1,230	-
7	394	4,202	1,031	10	231	61	5,929	1,612	3,074	1,196	-
8	470	4,547	1,080	14	257	49	6,417	1,815	3,430	1,156	-
9	386	4,827	1,028	13	237	49	6,540	2,004	3,358	1,164	-
10	414	4,707	977	11	311	52	6,472	2,126	3,240	1,091	-
11	434	5,245	951	14	325	45	7,014	2,323	3,497	1,177	-
12	511	7,557	1,075	7	397	44	9,591	3,402	4,546	1,641	-
13	480	8,012	1,041	9	495	60	10,097	3,716	4,497	1,875	-
14	563	8,487	1,096	10	852	45	11,053	4,252	4,792	2,009	-
15	526	8,876	1,055	16	1,266	37	11,776	4,768	4,965	2,028	-
16	405	10,527	1,150	17	1,562	29	13,690	6,470	5,038	2,175	-
17	355	10,386	985	25	1,909	27	13,687	6,728	4,904	2,081	-

資料：衛生行政報告例

(3)都道府県別精神科病院数・精神病床数及び在院患者数等の状況

平成16年6月30日現在

	人口 千人 (17.10.1)	精神科 病院数	精神 病床数	人口万対 病床数	在院 患者数 A	人口万対 在院患者数	措置 入院者数 B	人口万対 措置 入院者数	病床 利用率 (%)	措置率 B/A (%)
北海道	3,747	89	14,212	37.9	12,888	34.4	51	0.14	90.7	0.4
青森	1,437	25	4,715	32.8	4,131	28.7	23	0.16	87.6	0.6
岩手	1,385	22	4,840	34.9	4,526	32.7	47	0.34	93.5	1.0
宮城	1,335	22	3,847	28.8	3,477	26.0	13	0.10	90.4	0.4
秋田	1,146	27	4,437	38.7	4,137	36.1	13	0.11	93.2	0.3
山形	1,216	18	3,599	29.6	3,253	26.8	22	0.18	90.4	0.7
福島	2,091	37	8,062	38.6	6,968	33.3	38	0.18	86.4	0.5
茨城	2,975	37	7,697	25.9	6,987	23.5	55	0.18	90.8	0.8
栃木	2,017	28	5,400	26.8	4,901	24.3	74	0.37	90.8	1.5
群馬	2,024	20	5,388	26.6	4,954	24.5	19	0.09	91.9	0.4
埼玉	5,878	54	11,803	20.1	11,137	18.9	145	0.25	94.4	1.3
千葉	5,132	47	11,749	22.9	10,845	21.1	55	0.11	92.3	0.5
東京都	12,577	118	25,568	20.3	22,902	18.2	234	0.19	89.6	1.0
神奈川	3,885	33	7,350	18.9	6,694	17.2	52	0.13	91.1	0.8
新潟	2,431	31	7,227	29.7	6,852	28.2	27	0.11	94.8	0.4
富山	1,112	32	3,600	32.4	3,468	31.2	32	0.29	96.3	0.9
石川	1,174	21	3,889	33.1	3,700	31.5	11	0.09	95.1	0.3
福井	822	15	2,391	29.1	2,203	26.8	15	0.18	92.1	0.7
山梨	885	11	2,599	29.4	2,332	26.4	12	0.14	89.7	0.5
長野	2,196	33	5,394	24.6	4,981	22.7	58	0.26	92.3	1.2
岐阜	2,107	20	4,320	20.5	4,055	19.2	28	0.13	93.9	0.7
静岡	3,792	39	7,309	19.3	6,482	17.1	37	0.10	88.7	0.6
愛知	5,040	39	8,924	17.7	8,434	16.7	60	0.12	94.5	0.7
三重	1,867	19	5,105	27.3	4,756	25.5	20	0.11	93.2	0.4
滋賀	1,380	12	2,417	17.5	2,108	15.3	29	0.21	87.2	1.4
京都	1,173	10	2,673	22.8	2,499	21.3	12	0.10	93.5	0.5
大阪	6,188	54	19,656	31.8	18,008	29.1	77	0.12	91.6	0.4
兵庫	4,065	29	8,213	20.2	7,859	19.3	40	0.10	95.7	0.5
奈良	1,421	10	2,979	21.0	2,551	18.0	14	0.10	85.6	0.5
和歌山	1,036	13	2,587	25.0	2,335	22.5	10	0.10	90.3	0.4
鳥取	607	13	2,063	34.0	1,786	29.4	18	0.30	86.6	1.0
島根	742	18	2,659	35.8	2,454	33.1	22	0.30	92.3	0.9
岡山	1,957	25	5,860	29.9	5,212	26.6	21	0.11	88.9	0.4
広島	1,722	29	6,533	37.9	6,185	35.9	65	0.38	94.7	1.1
山口	1,493	33	6,297	42.2	6,035	40.4	22	0.15	95.8	0.4
徳島	810	20	4,213	52.0	3,895	48.1	32	0.40	92.5	0.8
香川	1,012	21	4,078	40.3	3,694	36.5	4	0.04	90.6	0.1
愛媛	1,468	23	5,156	35.1	4,626	31.5	53	0.36	89.7	1.1
高知	796	23	3,931	49.4	3,461	43.5	10	0.13	88.0	0.3
福岡	2,655	63	13,682	51.5	12,953	48.8	132	0.50	94.7	1.0
佐賀	866	19	4,477	51.7	4,178	48.2	54	0.62	93.3	1.3
長崎	1,479	39	8,311	56.2	7,660	51.8	42	0.28	92.2	0.5
熊本	1,842	46	9,014	48.9	8,559	46.5	89	0.48	95.0	1.0
大分	1,210	29	5,460	45.1	5,325	44.0	36	0.30	97.5	0.7
宮崎	1,153	26	6,225	54.0	5,685	49.3	7	0.06	91.3	0.1
鹿児島	1,753	51	10,063	57.4	9,599	54.8	103	0.59	95.4	1.1
沖縄	1,362	24	5,630	41.3	5,315	39.0	47	0.35	94.4	0.9
札幌市	1,881	37	7,228	38.4	6,863	36.5	33	0.18	95.0	0.5
仙台市	1,025	14	2,129	20.8	1,781	17.4	2	0.02	83.7	0.1
さいたま市	1,176	6	1,267	10.8	1,143	9.7	8	0.07	90.2	0.7
千葉市	924	9	1,615	17.5	1,380	14.9	17	0.18	85.4	1.2
横浜市	3,580	27	5,564	15.5	4,984	13.9	60	0.17	89.6	1.2
川崎市	1,327	8	1,587	12.0	1,368	10.3	10	0.08	86.2	0.7
名古屋市	2,215	16	4,807	21.7	4,322	19.5	55	0.25	89.9	1.3
京都市	1,475	13	3,933	26.7	3,611	24.5	5	0.03	91.8	0.1
大阪市	2,629	5	235	0.9	187	0.7	1	0.00	79.6	0.5
神戸市	1,525	13	3,677	24.1	3,331	21.8	15	0.10	90.6	0.5
広島市	1,154	14	3,000	26.0	2,862	24.8	69	0.60	95.4	2.4
北九州市	994	19	4,193	42.2	3,857	38.8	30	0.30	92.0	0.8
福岡市	1,401	23	4,086	29.2	3,879	27.7	29	0.21	94.9	0.7
合計	127,767	1,671	354,923	27.8	326,613	25.6	2,414	0.19	92.0	0.7
前年計	127,290	1,667	355,269	27.9	329,555	25.9	2,566	0.20	92.8	0.8

資料:1 人口は国勢調査による(総務庁統計局)。前年の人口は平成12年10月1日現在の数値。

2 精神科病院数、精神病床数及び在院患者数は病院報告による。

3 措置入院者数は精神・障害保健課調。

(4) 都道府県別年間在院患者延数等(精神病床)

	平成17年度			
	年間在院患者延数	年間新入院患者数	年間退院患者数	平均在院日数
北海道	4,731,341人	14,964人	15,232人	313.4日
青森県	1,508,607	5,131	5,182	292.6
岩手県	1,614,860	4,697	4,828	339.1
宮城県	1,306,513	3,672	3,678	355.5
秋田県	1,488,564	4,810	4,951	305.0
山形県	1,188,160	4,564	4,678	257.1
福島県	2,490,882	6,375	6,577	384.6
茨城県	2,503,806	5,595	5,687	443.9
栃木県	1,735,590	4,329	4,513	392.6
群馬県	1,804,179	5,160	5,106	351.5
埼玉県	4,166,105	12,109	11,752	349.2
千葉県	3,967,157	10,530	10,574	376.0
東京都	8,217,632	34,599	35,218	235.4
神奈川県	2,440,629	8,288	8,916	283.7
新潟県	2,459,687	7,324	7,418	333.7
富山県	1,270,457	3,603	3,714	347.3
石川県	1,329,929	3,834	3,849	346.2
福井県	801,640	3,028	3,015	265.3
山梨県	839,035	2,718	2,766	306.0
長野県	1,784,074	6,703	6,832	263.6
岐阜県	1,464,585	4,536	4,605	320.4
静岡県	1,994,395	6,356	6,406	312.6
愛知県	3,034,068	8,813	8,913	342.3
三重県	1,717,656	5,360	5,519	315.8
滋賀県	766,482	2,632	2,682	288.5
京都府	890,823	2,812	2,849	314.7
大阪府	6,557,703	22,111	21,799	298.7
兵庫県	2,868,050	6,419	6,503	443.9
奈良県	922,669	2,607	2,646	351.3
和歌山県	829,623	1,755	1,862	458.7
鳥取県	670,021	2,295	2,265	293.9
島根県	886,550	3,561	3,598	247.7
岡山県	1,900,587	7,406	7,488	255.2
広島県	2,231,313	5,772	5,853	383.9
山口県	2,198,116	5,487	5,610	396.2
徳島県	1,401,845	2,575	2,688	532.7
香川県	1,320,974	3,425	3,545	379.0
愛媛県	1,695,612	4,715	4,654	362.0
高知県	1,263,532	5,333	5,345	236.7
福岡県	4,710,825	11,788	11,829	398.9
佐賀県	1,524,206	3,815	3,861	397.1
長崎県	2,761,474	7,403	7,703	365.6
熊本県	3,108,462	9,050	9,212	340.4
大分県	1,933,173	5,105	5,126	377.9
宮崎県	2,069,641	5,274	5,288	391.9
鹿児島県	3,493,982	6,375	6,456	544.6
沖縄県	1,933,246	6,177	6,264	310.8
札幌市	2,533,752	8,024	8,046	315.3
仙台市	719,395	2,539	2,498	285.6
さいたま市	413,256	1,196	1,260	336.5
千葉市	497,630	2,333	2,392	210.6
横浜市	1,816,139	6,610	6,729	272.3
川崎市	494,886	2,335	2,312	213.0
静岡市	340,997	1,260	1,264	270.2
名古屋市	1,564,668	4,295	4,409	359.5
京都市	1,313,594	3,116	3,128	420.8
大阪市	65,384	1,029	1,034	63.4
神戸市	1,225,629	3,741	3,726	328.3
広島市	1,039,080	4,236	4,269	244.3
北九州市	1,395,170	3,879	3,974	355.3
福岡市	1,416,909	4,747	4,830	295.9
全国	118,634,949	360,330	364,926	327.2

資料:病院報告

(5)都道府県別・入院形態別実地審査状況①

平成17年度

	実地審査の実施件数					実地指導と同日に行った件数					審査の結果処遇改善命令				
	任意入院	措置入院	医療保護	応急入院	合計	任意入院	措置入院	医療保護	応急入院	合計	任意入院	措置入院	医療保護	応急入院	合計
北海道	95	36	187	0	318	83	36	164	0	283	0	0	0	0	0
青森	73	16	115	0	204	73	16	115	0	204	0	0	0	0	0
岩手	51	33	116	0	200	45	22	103	0	170	0	0	0	0	0
宮城	10	8	34	0	52	10	8	34	0	52	0	0	0	0	0
秋田	91	22	156	0	269	91	14	156	0	261	0	0	0	0	0
山形	67	17	409	0	493	67	17	409	0	493	0	0	0	0	0
福島	0	32	150	0	182	0	31	150	0	181	0	0	0	0	0
茨城	0	33	101	0	134	0	33	101	0	134	0	0	0	0	0
栃木	0	24	43	0	67	0	21	34	0	55	0	0	0	0	0
群馬	29	13	136	0	178	29	13	136	0	178	0	0	0	0	0
埼玉	117	84	67	0	268	117	83	67	0	267	27	14	0	0	41
千葉	10	29	39	0	78	10	29	39	0	78	0	0	0	0	0
東京	0	0	0	0	0	0	0	0	0	0	0	0	0	0	0
神奈川	20	17	140	0	177	15	8	103	0	126	0	0	0	0	0
新潟	0	27	328	0	355	0	27	328	0	355	0	0	0	0	0
富山	65	22	113	0	200	65	22	113	0	200	0	0	0	0	0
石川	17	17	56	0	90	17	14	56	0	87	0	0	0	0	0
福井	19	17	55	0	91	19	17	55	0	91	0	0	0	0	0
山梨	37	14	149	0	200	0	6	0	0	6	0	0	0	0	0
長野	67	61	89	0	217	67	61	89	0	217	0	0	0	0	0
岐阜	54	28	77	0	159	54	28	77	0	159	0	0	0	0	0
静岡	1	19	46	0	66	1	19	46	0	66	0	0	0	0	0
愛知	0	36	78	0	114	0	29	78	0	107	0	0	0	0	0
三重	50	17	62	0	129	50	17	62	0	129	0	0	0	0	0
滋賀	0	18	12	0	30	0	18	12	0	30	0	0	0	0	0
京都	0	9	18	0	27	0	3	12	0	15	0	0	0	0	0
大阪	1	12	105	0	118	0	0	4	0	4	0	4	2	0	6
兵庫	0	28	75	0	103	0	0	0	0	0	0	0	0	0	0
奈良	23	17	23	0	63	23	12	22	0	57	0	0	0	0	0
和歌山	8	8	30	0	46	8	8	30	0	46	0	0	0	0	0
鳥取	13	11	27	0	51	13	11	27	0	51	0	0	0	0	0
島根	0	12	12	0	24	0	1	12	0	13	0	0	0	0	0
岡山	16	27	30	0	73	16	26	28	0	70	0	0	0	0	0
広島	3	85	185	0	273	3	67	185	0	255	0	0	0	0	0
山口	220	19	57	0	296	20	19	57	0	96	0	0	0	0	0
徳島	12	29	33	0	74	12	29	33	0	74	0	0	0	0	0
香川	7	5	104	0	116	7	5	104	0	116	0	0	0	0	0
愛媛	70	54	90	0	214	70	54	90	0	214	0	0	0	0	0
高知	44	16	130	0	190	44	16	130	0	190	0	0	0	0	0
福岡	39	95	196	0	330	39	82	196	0	317	0	0	0	0	0
佐賀	10	52	162	0	224	10	52	162	0	224	0	0	0	0	0
長崎	39	27	56	0	122	39	22	56	0	117	3	0	1	0	4
熊本	34	62	91	0	187	34	62	91	0	187	0	0	0	0	0
大分	7	33	89	0	129	7	33	89	0	129	0	0	0	0	0
宮崎	0	3	33	0	36	0	0	0	0	0	0	1	4	0	5
鹿児島	112	92	242	0	446	112	92	242	0	446	0	0	0	0	0
沖縄	24	38	43	0	105	24	35	43	0	102	0	0	0	0	0
札幌市	0	0	0	0	0	0	0	0	0	0	0	0	0	0	0
仙台市	26	3	38	0	67	26	2	38	0	66	0	0	0	0	0
さいたま市	7	7	16	0	30	7	2	16	0	25	0	0	0	0	0
千葉市	0	6	6	0	12	0	6	6	0	12	0	0	0	0	0
横浜市	0	21	71	0	92	0	3	21	0	24	0	0	0	0	0
川崎市	0	6	19	0	25	0	6	19	0	25	0	0	0	0	0
静岡市	0	3	4	0	7	0	3	4	0	7	0	0	0	0	0
名古屋市	0	41	19	0	60	0	41	19	0	60	0	0	0	0	0
京都市	13	9	13	0	35	13	5	13	0	31	0	0	0	0	0
大阪市	4	13	6	0	23	4	0	6	0	10	0	0	0	0	0
神戸市	0	6	29	0	35	0	3	29	0	32	0	0	0	0	0
広島市	0	58	92	0	150	0	45	92	0	137	0	0	0	0	0
北九州市	0	31	17	0	48	0	12	17	0	29	0	0	0	0	0
福岡市	0	33	32	0	65	0	28	32	0	60	0	0	0	0	0
全国平均	26.3	26.4	81.2	0.0	133.9	22.0	22.5	73.0	0.0	117.5	0.5	0.3	0.1	0.0	0.9

資料:精神・障害保健課調

(5) 都道府県別・入院形態別実地審査状況②

平成17年度

	審査の結果退院命令					精神医療審査会からの審査要請					精神医療審査会への情報伝達				
	任意入院	措置入院	医療保護	応急入院	合計	任意入院	措置入院	医療保護	応急入院	合計	任意入院	措置入院	医療保護	応急入院	合計
北海道	0	0	0	0	0	0	0	0	0	0	0	0	0	0	0
青森	0	0	0	0	0	0	0	0	0	0	0	0	0	0	0
岩手	0	0	0	0	0	0	0	0	0	0	0	0	0	0	0
宮城	0	0	0	0	0	0	0	0	0	0	0	0	0	0	0
秋田	0	0	0	0	0	0	0	0	0	0	0	0	0	0	0
山形	0	0	0	0	0	0	0	9	0	9	0	0	0	0	0
福島	0	0	0	0	0	0	0	0	0	0	0	8	3	0	11
茨城	0	0	0	0	0	0	0	0	0	0	0	0	0	0	0
栃木	0	0	0	0	0	0	0	0	0	0	0	0	0	0	0
群馬	0	0	0	0	0	0	0	0	0	0	0	0	0	0	0
埼玉	0	0	0	0	0	0	0	0	0	0	0	0	0	0	0
千葉	0	2	0	0	2	0	0	0	0	0	0	0	0	0	0
東京都	0	3	0	0	3	0	0	0	0	0	0	0	0	0	0
神奈川県	0	0	0	0	0	0	0	0	0	0	0	0	0	0	0
新潟	0	0	0	0	0	0	0	0	0	0	0	0	0	0	0
富山	0	0	0	0	0	0	0	0	0	0	0	0	0	0	0
石川	0	0	0	0	0	0	0	0	0	0	0	0	0	0	0
福井	0	0	0	0	0	0	0	0	0	0	0	0	0	0	0
山梨	0	0	0	0	0	0	0	0	0	0	0	0	0	0	0
長野	0	0	0	0	0	0	0	0	0	0	0	0	0	0	0
岐阜	0	0	0	0	0	0	0	0	0	0	0	0	0	0	0
静岡県	0	2	0	0	2	0	0	0	0	0	0	0	0	0	0
愛知県	0	0	0	0	0	0	0	0	0	0	0	0	0	0	0
三重	0	0	0	0	0	0	0	0	0	0	0	0	0	0	0
滋賀	0	0	0	0	0	0	0	0	0	0	0	0	0	0	0
京都府	0	0	0	0	0	0	0	0	0	0	0	0	0	0	0
大阪府	0	2	14	0	16	0	0	0	0	0	0	0	0	0	0
兵庫県	0	0	0	0	0	0	0	0	0	0	0	0	0	0	0
奈良	0	0	0	0	0	0	0	1	0	1	0	9	0	0	9
和歌山	0	0	0	0	0	0	0	0	0	0	0	0	0	0	0
鳥取	0	0	0	0	0	0	0	0	0	0	0	0	0	0	0
島根	0	0	0	0	0	0	12	20	0	32	0	12	20	0	32
岡山	0	0	0	0	0	0	0	30	0	30	16	27	30	0	73
広島	0	0	0	0	0	0	0	0	0	0	0	0	0	0	0
山口	0	0	0	0	0	0	0	0	0	0	0	0	0	0	0
徳島	0	0	0	0	0	0	0	0	0	0	0	0	0	0	0
香川県	0	0	0	0	0	1	0	1	0	2	1	0	1	0	2
愛媛	0	0	0	0	0	0	0	0	0	0	0	0	0	0	0
高知県	0	0	0	0	0	0	0	0	0	0	0	0	0	0	0
福岡	0	0	0	0	0	0	0	0	0	0	0	0	0	0	0
佐賀	0	0	0	0	0	0	0	0	0	0	0	0	0	0	0
長崎	0	0	0	0	0	0	0	0	0	0	0	1	0	0	1
熊本	0	0	0	0	0	0	0	0	0	0	0	0	0	0	0
大分	0	0	0	0	0	0	0	0	0	0	0	0	0	0	0
宮崎	0	0	0	0	0	0	0	0	0	0	0	0	0	0	0
鹿児島	0	0	0	0	0	0	0	0	0	0	0	0	0	0	0
沖縄	0	0	0	0	0	0	0	0	0	0	0	0	0	0	0
札幌市	0	0	0	0	0	0	0	0	0	0	0	0	0	0	0
仙台市	0	0	0	0	0	0	0	0	0	0	0	0	0	0	0
さいたま市	0	0	0	0	0	0	0	0	0	0	0	0	0	0	0
千葉市	0	0	0	0	0	0	0	0	0	0	0	0	0	0	0
横浜市	0	0	0	0	0	0	0	0	0	0	0	0	0	0	0
川崎市	0	0	0	0	0	0	0	0	0	0	0	0	0	0	0
静岡市	0	0	0	0	0	0	0	0	0	0	0	0	0	0	0
名古屋市	0	0	0	0	0	0	0	0	0	0	0	0	0	0	0
京都市	0	0	0	0	0	0	0	0	0	0	0	0	0	0	0
大阪市	0	0	0	0	0	0	1	0	0	1	0	1	0	0	1
神戸市	0	0	0	0	0	0	0	0	0	0	0	1	0	0	1
広島市	0	0	0	0	0	0	0	0	0	0	0	0	0	0	0
北九州市	0	0	0	0	0	0	0	0	0	0	0	0	0	0	0
福岡市	0	0	0	0	0	0	0	0	0	0	0	0	0	0	0
全国平均	0.0	0.1	0.2	0.0	0.4	0.0	0.2	1.0	0.0	1.2	0.3	1.0	1.0	0.0	2.3

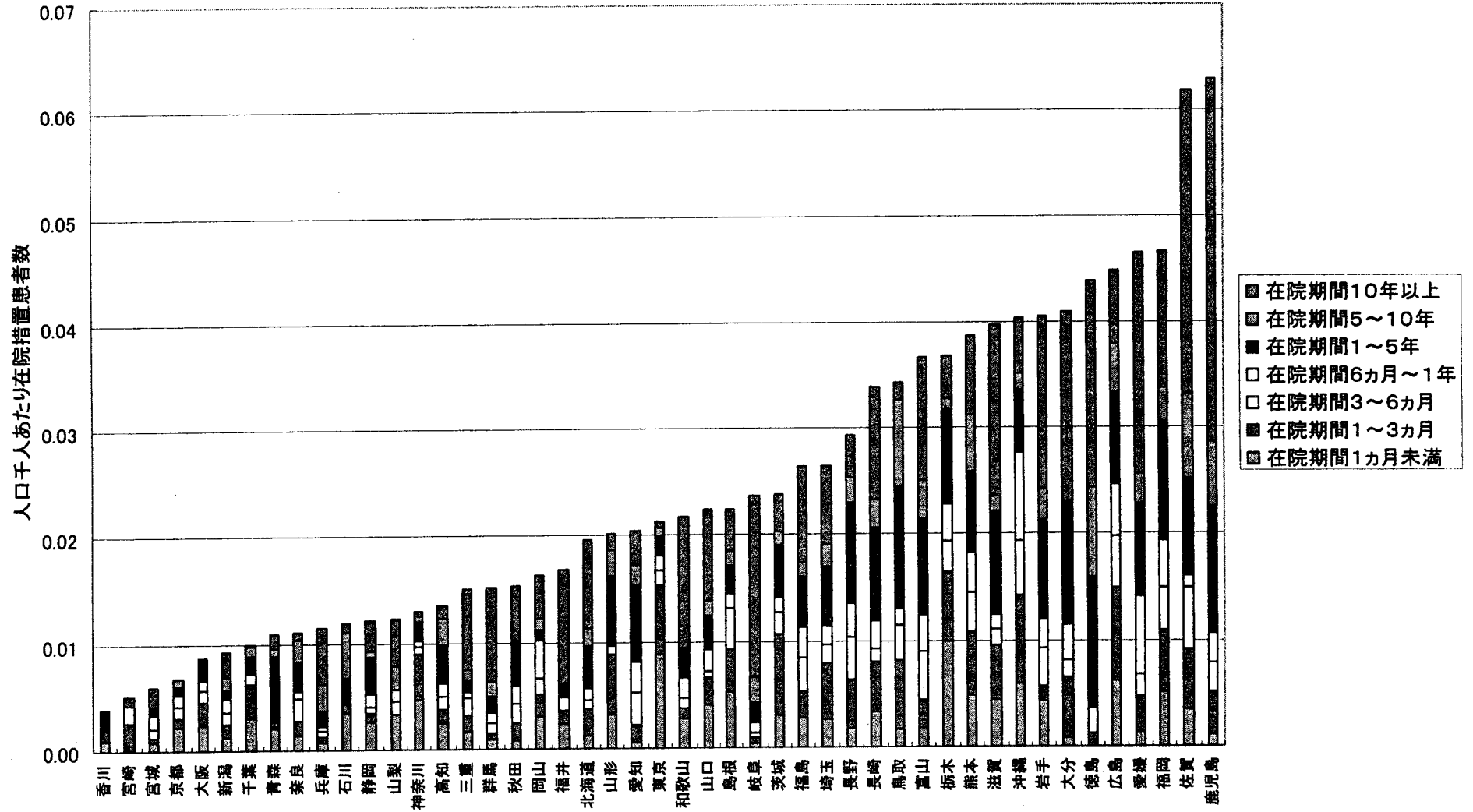
資料：精神・障害保健課調

注) 全国平均は、縦計を都道府県・指定都市数で除し少数第2位を四捨五入しているため、合計が一致しないことがある。

(6) 都道府県別在院措置患者数(H14)

「精神病床等に関する検討会」(H16)において地域格差が指摘

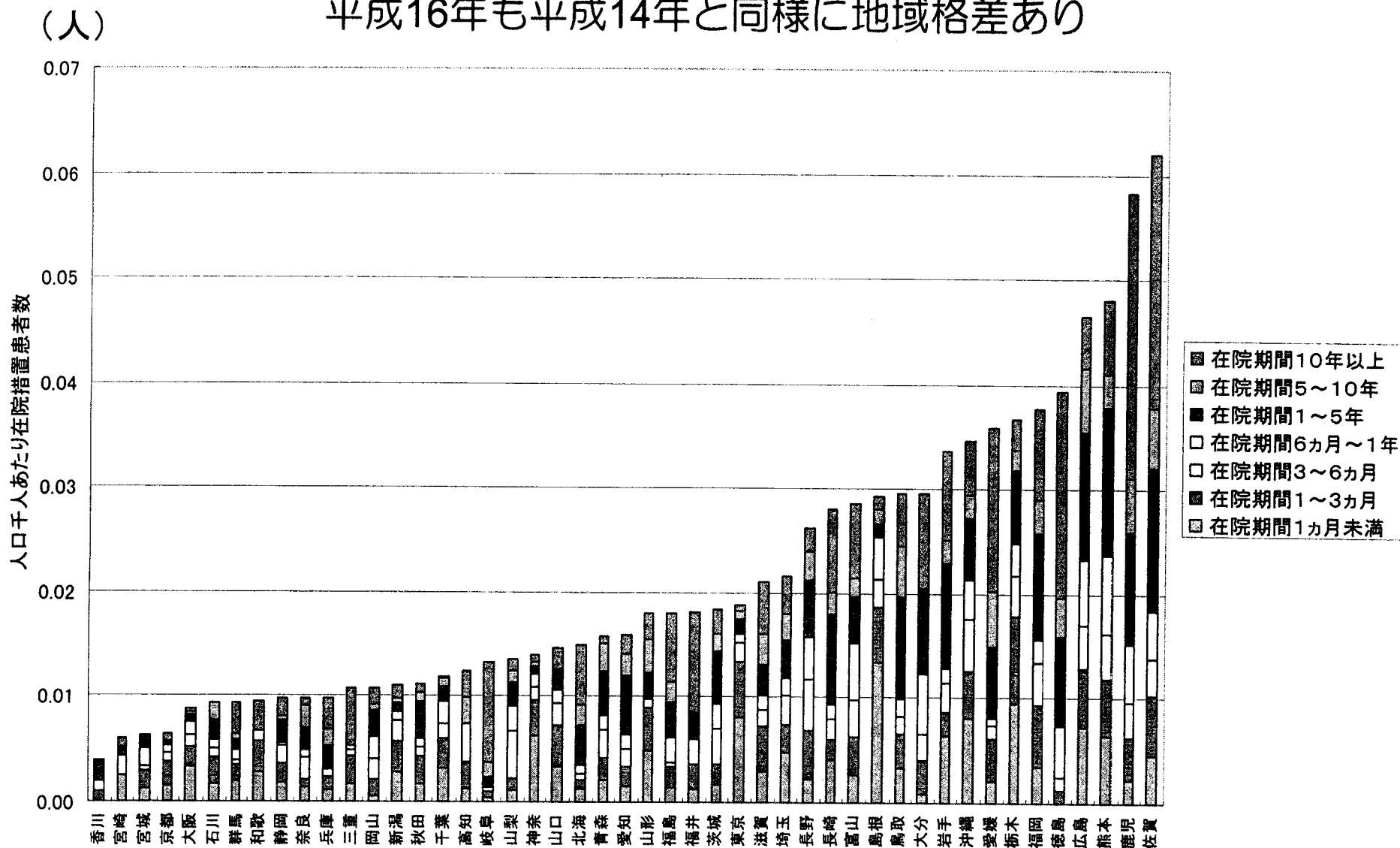
(人)



資料：精神・障害保健課調

(7) 都道府県別在院措置患者数(H16)

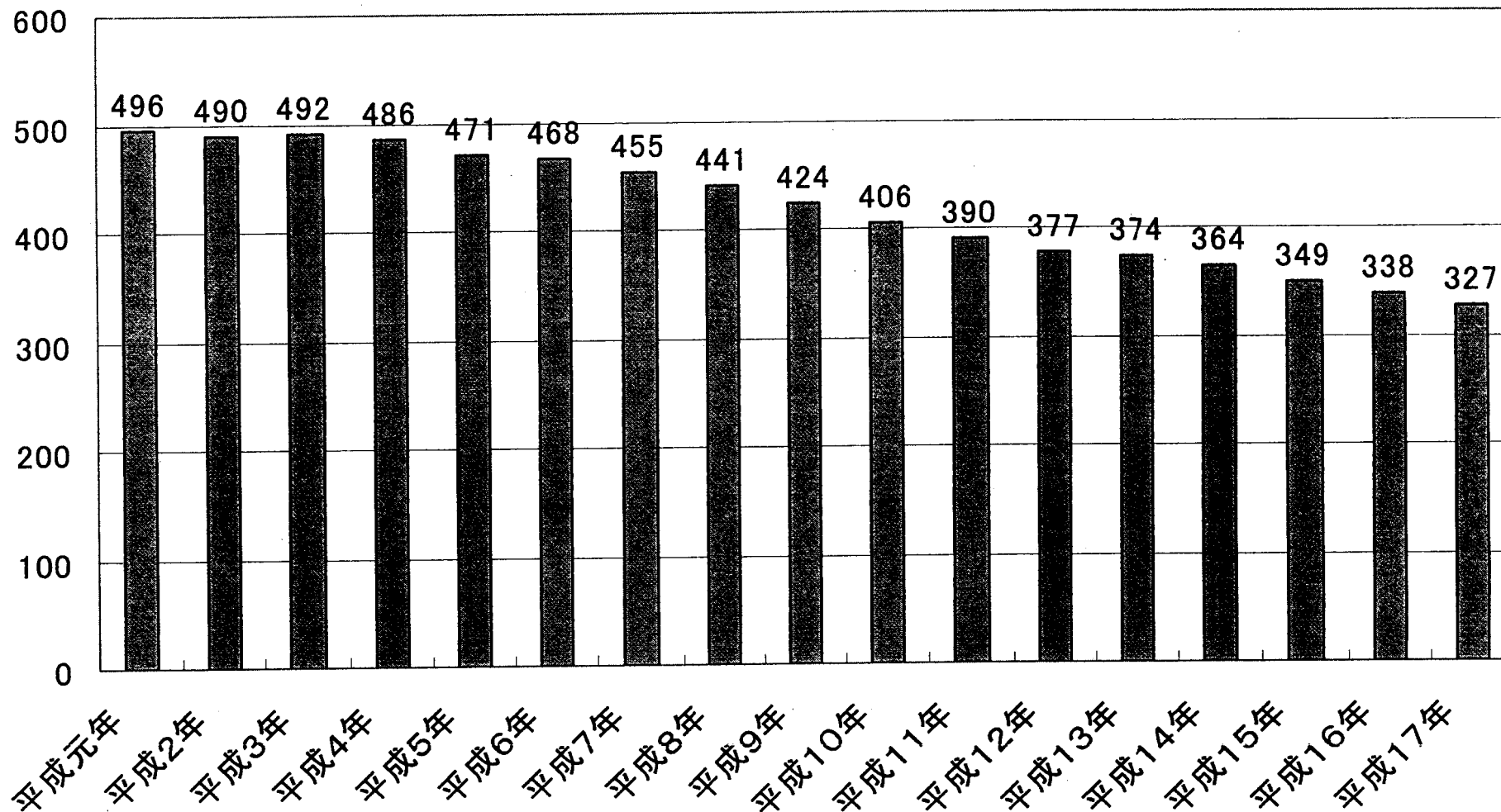
平成16年も平成14年と同様に地域格差あり



資料: 精神・障害保健課調

(8) 精神病床の平均在院日数の 年次推移

(日)



資料：病院報告