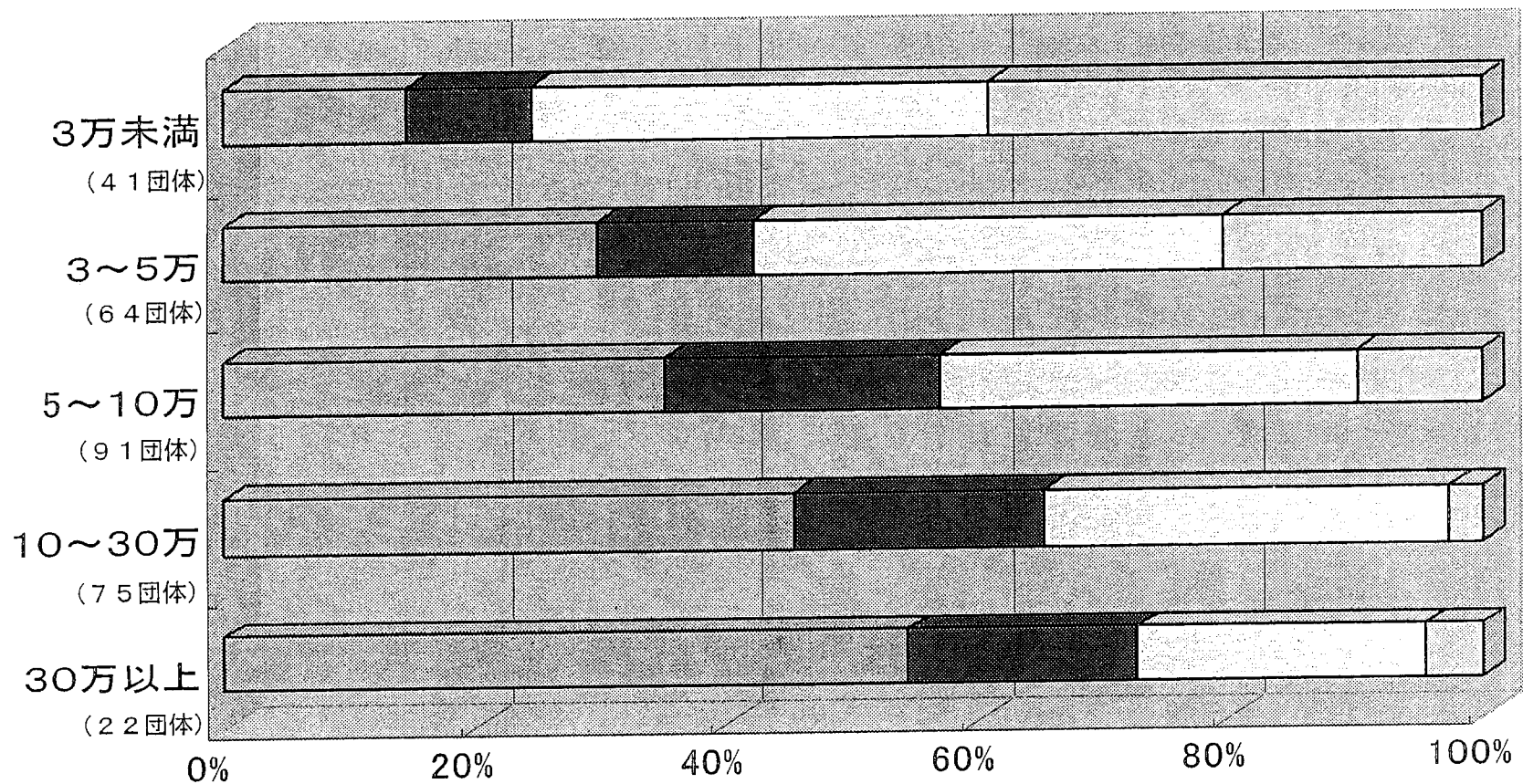






救急医療情報システムを利用していない理由（人口規模別）



-  : リアルタイムでない、信憑性が低い
-  : 独自で情報収集
-  : 当番制、輪番制確立
-  : 医療機関が限られている

(理由が「その他」に分類された消防本部を除く。)

	リアルタイム	独自収集	当番・輪番	医療機関限定
3万未満	15%	10%	37%	39%
3~5万	30%	13%	38%	20%
5~10万	35%	22%	33%	10%
10~30万	45%	20%	32%	3%
30万以上	55%	18%	23%	5%
合計	35%	17%	33%	14%

別添 2

救急医療情報システムへの医療機関情報提供状況(総括表)

消防本部調べ

	都道府県	救急医療機関数 (a)	救急医療情報システム 参加機関数 (b)	b/a(%)	情報更新頻度					
					リアルタイム	定時に1日3回 以上	定時に1日2回	定時に1日1回	左記以外	合計
1	北海道	328	233	71%	1	4		86	142	233
2	青森県	62	59	95%			14	26	19	59
3	岩手県	59	55	93%			22	22	11	55
4	宮城県	79	76	96%		8	5	39	24	76
5	秋田県	31	31	100%			14	8	9	31
6	※山形県									
7	福島県	86	82	95%		1	81			82
8	茨城県	113	111	98%		12	78	17	4	111
9	栃木県	73	72	99%	1		5	38	28	72
10	群馬県	105	103	98%	2		55	17	29	103
11	埼玉県	196	196	100%		7	43	96	50	196
12	千葉県	177	164	93%		28	80	38	18	164
13	東京都	342	340	99%	337		3			340
14	神奈川県	204	185	91%		25	66	94		185
15	新潟県	73	70	96%			48	11	11	70
16	富山県	52	42	81%			3	18	21	42
17	石川県	67	47	70%			5	30	12	47
18	福井県	62	54	87%		9	14	12	19	54
19	山梨県	48	43	90%			6	20	17	43
20	長野県	95	94	99%			18	35	41	94
21	岐阜県	72	71	99%	7	4	13	28	19	71
22	静岡県	139	98	71%	1	1	18	37	41	98
23	愛知県	217	155	71%	4	1	18	43	89	155
24	三重県	86	85	99%	4	10	9	34	28	85
25	滋賀県	41	41	100%	17		17		7	41
26	京都府	98	96	98%	1	6	71	14	4	96
27	大阪府	270	261	97%	32	18	138	53	20	261
28	兵庫県	253	223	88%	68	2	139	9	5	223
29	奈良県	61	57	93%	2	5	49	1		57
30	和歌山県	70	69	99%	1	7	37	11	13	69
31	鳥取県	26	25	96%				15	10	25
32	※島根県									
33	岡山県	109	109	100%	4		20	12	73	109
34	広島県	172	147	85%			124	21	2	147
35	山口県	78	47	60%			3	28	16	47
36	徳島県	38	38	100%	1			5	32	38
37	香川県	78	76	97%			22	16	38	76
38	愛媛県	60	60	100%			9	26	25	60
39	高知県	39	32	82%			17	5	10	32
40	福岡県	244	230	94%	1	13	19	131	66	230
41	佐賀県	77	69	90%			16	31	22	69
42	長崎県	73	56	77%	1			49	6	56
43	熊本県	84	81	96%				4	77	81
44	大分県	58	46	79%			5	32	9	46
45	宮崎県	59	59	100%		1	39	13	6	59
46	鹿児島県	124	70	56%			1	35	34	70
47	※沖縄県									
合 計		4,878	4,358	89%	485	162	1,344	1,260	1,107	4,358
※救急医療情報システム未整備県				比率	11%	4%	31%	29%	25%	100%

平成20年2月1日現在

救急医療情報システムへの医療機関情報提供状況(救急告示医療機関分)

	都道府県	救急告示 医療機関数 (a)	救急医療情報 システム 参加機関数 (b)	b/a(%)	情報更新頻度					
					リアルタイム	定時に1日3回 以上	定時に1日2回	定時に1日1回	左記以外	合計
1	北海道	284	218	77%	1	4		80	133	218
2	青森県	57	54	95%			14	24	16	54
3	岩手県	57	55	96%			22	22	11	55
4	宮城県	71	69	97%		8	5	36	20	69
5	秋田県	31	31	100%			14	8	9	31
6	※山形県									
7	福島県	58	58	100%		1	57			58
8	茨城県	102	100	98%		11	68	17	4	100
9	栃木県	73	72	99%	1		5	38	28	72
10	群馬県	101	99	98%	2		53	17	27	99
11	埼玉県	195	195	100%		7	43	95	50	195
12	千葉県	147	140	95%		27	67	34	12	140
13	東京都	341	339	99%	336		3			339
14	神奈川県	181	167	92%		25	60	82		167
15	新潟県	69	67	97%			46	11	10	67
16	富山県	52	42	81%			3	18	21	42
17	石川県	66	46	70%			5	29	12	46
18	福井県	62	54	87%		9	14	12	19	54
19	山梨県	44	42	95%			6	20	16	42
20	長野県	95	94	99%			18	35	41	94
21	岐阜県	72	71	99%	7	4	13	28	19	71
22	静岡県	137	96	70%	1	1	17	36	41	96
23	愛知県	206	145	70%	3	1	18	42	81	145
24	三重県	71	71	100%	3	10	9	33	16	71
25	滋賀県	33	33	100%	17		16			33
26	京都府	96	95	99%	1	6	71	13	4	95
27	大阪府	270	261	97%	32	18	138	53	20	261
28	兵庫県	194	179	92%	60	2	106	6	5	179
29	奈良県	42	42	100%	2	4	35	1		42
30	和歌山県	66	66	100%	1	7	37	10	11	66
31	鳥取県	22	21	95%				15	6	21
32	※島根県									
33	岡山県	96	96	100%	4		19	11	62	96
34	広島県	171	146	85%			123	21	2	146
35	山口県	69	44	64%			3	25	16	44
36	徳島県	38	38	100%	1			5	32	38
37	香川県	76	74	97%			22	16	36	74
38	愛媛県	60	60	100%			9	26	25	60
39	高知県	39	32	82%			17	5	10	32
40	福岡県	141	139	99%	1	11	16	89	22	139
41	佐賀県	53	53	100%			14	21	18	53
42	長崎県	64	49	77%	1			42	6	49
43	熊本県	75	72	96%				2	70	72
44	大分県	53	41	77%			5	29	7	41
45	宮崎県	59	59	100%		1	39	13	6	59
46	鹿児島県	97	61	63%			1	30	30	61
47	※沖縄県									
合計		4,386	3,986	91%	474	157	1,231	1,150	974	3,986
※救急医療情報システム未整備県				比率	12%	4%	31%	29%	24%	100%

平成20年2月1日現在

救急医療情報システムへの医療機関情報提供状況(救急告示以外の第2次、第3次救急医療機関分)

	都道府県	救急告示以外 医療機関数 (a)	救急医療情報 システム 参加機関数 (b)	b/a(%)	情報更新頻度					合計
					リアルタイム	定時に1日3回 以上	定時に1日2回	定時に1日1回	左記以外	
1	北海道	44	15	34%				6	9	15
2	青森県	5	5	100%				2	3	5
3	岩手県	2		0%						0
4	宮城県	8	7	88%				3	4	7
5	秋田県									0
6	※山形県									
7	福島県	28	24	86%			24			24
8	茨城県	11	11	100%		1	10			11
9	栃木県									0
10	群馬県	4	4	100%			2		2	4
11	埼玉県	1	1	100%				1		1
12	千葉県	30	24	80%		1	13	4	6	24
13	東京都	1	1	100%	1					1
14	神奈川県	23	18	78%			6	12		18
15	新潟県	4	3	75%			2		1	3
16	富山県									0
17	石川県	1	1	100%				1		1
18	福井県									0
19	山梨県	4	1	25%					1	1
20	長野県									0
21	岐阜県									0
22	静岡県	2	2	100%			1	1		2
23	愛知県	11	10	91%	1			1	8	10
24	三重県	15	14	93%	1			1	12	14
25	滋賀県	8	8	100%			1		7	8
26	京都府	2	1	50%				1		1
27	大阪府									0
28	兵庫県	59	44	75%	8		33	3		44
29	奈良県	19	15	79%		1	14			15
30	和歌山県	4	3	75%				1	2	3
31	鳥取県	4	4	100%					4	4
32	※島根県									
33	岡山県	13	13	100%			1	1	11	13
34	広島県	1	1	100%			1			1
35	山口県	9	3	33%				3		3
36	徳島県									0
37	香川県	2	2	100%					2	2
38	愛媛県									0
39	高知県									0
40	福岡県	103	91	88%		2	3	42	44	91
41	佐賀県	24	16	67%			2	10	4	16
42	長崎県	9	7	78%				7		7
43	熊本県	9	9	100%				2	7	9
44	大分県	5	5	100%				3	2	5
45	宮崎県									0
46	鹿児島県	27	9	33%				5	4	9
47	※沖縄県									
合計		492	372	76%	11	5	113	110	133	372
※救急医療情報システム未整備県				比率	3%	1%	30%	30%	36%	100%

平成20年2月1日現在

救急医療情報システムを活用するために必要な事項

	都道府県名	リアルタイムの表示	受入可能と表示した場合の確実な受入	表示項目の細分化	他都道府県システムとの連結	その他
1	北海道	41	30	11	1	9
2	青森県	10	8	1		2
3	岩手県	9	7	4	4	3
4	宮城県	10	8	3	3	4
5	秋田県	11	8	4	2	2
6	※山形県	3	3	3	1	
7	福島県	10	11	3	5	0
8	茨城県	21	24	8	8	9
9	栃木県	10	11	5	5	1
10	群馬県	11	10	0	1	0
11	埼玉県	28	31	6	14	3
12	千葉県	28	27	12	11	10
13	東京都	2	2	1	2	
14	神奈川県	20	17	6	5	3
15	新潟県	12	17	6	1	5
16	富山県	6	7	1	1	1
17	石川県	10	9	2	4	
18	福井県	8	6	2	1	
19	山梨県	5	6	1	1	
20	長野県	13	13	2	3	
21	岐阜県	16	14	5	5	1
22	静岡県	22	17	5	6	3
23	愛知県	30	32	5	5	1
24	三重県	13	11	3	3	2
25	滋賀県	2	6	1	5	3
26	京都府	11	13	2	6	2
27	大阪府	29	33	9	11	4
28	兵庫県	27	27	6	9	4
29	奈良県	13	12	2	5	5
30	和歌山県	12	15	2	1	3
31	鳥取県	3	2		1	
32	※島根県	1			1	
33	岡山県	12	9	3	1	2
34	広島県	8	9	2		
35	山口県	10	10	1	1	2
36	徳島県	10	10	4	2	
37	香川県	5	5	2	1	
38	愛媛県	9	10	4		
39	高知県	6	7	1		2
40	福岡県	20	20	1	2	7
41	佐賀県	5	4	1	1	2
42	長崎県	3	4	2	1	2
43	熊本県	9	8	3	2	1
44	大分県	11	9	5	1	1
45	宮崎県					1
46	鹿児島県	11	10	2	1	5
47	※沖縄県	11	6	7		
合 計		577	558	159	144	105
比 率		71%	69%	20%	18%	13%

(注)比率は全国の消防本部数807に対する割合

政令指定都市等における救急医療情報システムの利用状況等

1 受入医療機関情報の収集

(1) 救急医療情報システムの活用状況

消防本部名	情報収集の主たる手段として利用	特殊科目の選定に利用	管轄外搬送時に活用	活用していない	その他	備考
札幌市消防局				○		
仙台市消防局		○	○			
新潟市消防局				○		
さいたま市消防局		○	○			
千葉市消防局	○					
東京消防庁	○					
川崎市消防局		○	○			
横浜市安全管理局					○	医療機関選定困難時に使用することがある。
静岡市消防防災局				○		
浜松市消防局		○	○			
名古屋市消防局	○					
京都市消防局	○					
大阪市消防局	○					
堺市高石市消防組合 消防本部		○	○			
神戸市消防局	○					
広島市消防局		○				
福岡市消防局					○	情報収集の補助手段として利用している。
北九州市消防局				○		
合計	6	6	5	4	2	

※複数回答あり

(2) 受入医療機関情報の主な入手方法

(救急医療情報システムを情報収集の「主たる手段として利用」と回答した消防本部以外の本部における入手方法)

札幌市消防局	<ul style="list-style-type: none"> ・ 救急当番病院については、医師会において夜間休日等の輪番制が設けられており、1ヶ月前から当番病院を把握することができる。 ・ 当日の空床数は指令課が朝夕2回、当番病院に直接電話して確認している。
仙台市消防局	<ul style="list-style-type: none"> ・ 仙台市病院群輪番制事業（21医療機関）のもと、毎日17時時点で提供される当日夜間の受入可能診療科目及び空床等の情報を活用している。
新潟市消防局	<ul style="list-style-type: none"> ・ 2次輪番病院は年間の輪番表に基づき把握する。 ・ その他の医療機関は、各救急隊が最寄りの救急告示医療機関に電話をして、当直医・専門科目等を聴取する。
さいたま市消防局	<ul style="list-style-type: none"> ・ 指令センターにおいて、毎朝・夕2回、各医療機関へ電話し、当直科目・空床ベッド数を確認して診療状況表（紙ベース）を作成している。
川崎市消防局	<ul style="list-style-type: none"> ・ 一日2回（9時、17時）、各救急告示医療機関を管轄する消防署救急係が電話で情報を収集している。 ・ 診療科・空床状況に変更があった場合は、医療機関から指令センターに電話連絡があり、その情報は指令センターで変更を行い、救急隊の車載端末装置に反映させている。
横浜市安全管理局	<ul style="list-style-type: none"> ・ 各救急隊が、管内にある医療機関から情報を入手。 ・ 医療機関側から司令課・救急隊あてに情報を提供。
静岡市消防防災局	<ul style="list-style-type: none"> ・ 2次・3次医療機関から満床状況など受入困難な場合の情報について、適時医療機関から連絡を受けている。
浜松市消防局	<ul style="list-style-type: none"> ・ 庁内独自の閲覧システム「病院受入情報」を活用している。 ・ 管内の医療機関からリアルタイムに受入不能となる診療科等の連絡を指令室で受け、指令室にて情報を更新する。
堺市高石市消防組合消防本部	<ul style="list-style-type: none"> ・ 各救急隊の経験則に基づく情報と傷病者搬入時に情報収集を行う。
広島市消防局	<ul style="list-style-type: none"> ・ 病院群輪番制当番表（紙ベースなど）
福岡市消防局	<ul style="list-style-type: none"> ・ 救急医療情報システムその他、各医療機関と直接連絡をとり、受入状況を把握している。
北九州市消防局	<ul style="list-style-type: none"> ・ 受入医療機関の選定は、市内18医療機関が輪番で休日・夜間の受入を行う病院輪番制、市内31医療機関が標榜した科目について年間を通じて受け入れる「機能別応需体制」等を活用している。 ・ 指令室への情報は夜間・休日急患センターから夕方、ファックスが送られてくる。

(3) 医療機関情報の指令室から救急隊への伝達方法

札幌市消防局	<ul style="list-style-type: none"> ・ 定期情報：事前に把握した輪番体制情報は各消防署においてパソコン端末より確認が出来る。 ・ 臨時情報：当番医療機関からの「ベット満床」、「緊急手術中」などの情報は、一般回線、あるいは救急無線で全救急隊へ一斉送信している。
仙台市消防局	<ul style="list-style-type: none"> ・ ファックスで各消防署に送信している。
新潟市消防局	<ul style="list-style-type: none"> ・ 救急隊が聴取した情報は、当直担当一覧表（指令課が管理）としてまとめられ、イントラネットを活用し情報を共有している。 ・ 救急隊が活動中に知り得た情報（受入情報・空床情報等）は、リアルタイム情報として必要に応じて指令室に無線等で連絡し、指令室から一斉連絡を行い各救急隊が共有する。
さいたま市消防局	<ul style="list-style-type: none"> ・ 各消防署へファックス送信している。 ・ 診療状況等に変更が生じた場合は、その都度一斉指令又は救急車へ無線にて送信している。
千葉市消防局	<ul style="list-style-type: none"> ・ 指令管制室にて医療機関情報を朝夕作成し、全救急隊が閲覧できるフォルダに掲載し、各救急隊が個別に印刷する。
東京消防庁	<ul style="list-style-type: none"> ・ GPS と連動した車載端末装置を活用し情報を伝達している。なお、最も直近の適応医療機関情報がリアルタイムで検索できる。
川崎市消防局	<ul style="list-style-type: none"> ・ 指令センターのコンピュータに集約され、その情報が各救急車の車載端末装置（AVM）で閲覧することが出来る。
横浜市安全管理局	<ul style="list-style-type: none"> ・ 医療機関等から入手した救急隊が、近隣の救急隊へ情報をファックス等で提供。 ・ 司令課から出場指令書への記載及び救急無線、一般回線を用いて伝達・消防署端末装置への送信、ファックスでの各消防署への送付。
静岡市消防防災局	<ul style="list-style-type: none"> ・ 各消防署へファックス送信 ・ 出場救急隊には救急無線等により周知している。
浜松市消防局	<ul style="list-style-type: none"> ・ 情報が更新された場合、庁内放送で周知する。 ・ 出場している救急隊には無線にて情報を伝達している。
名古屋市消防局	<ul style="list-style-type: none"> ・ 携帯電話回線を用いて救急車の車載端末（AVM）に伝送している。 ・ 出動時、指令書に指令場所から直近10医療機関の応需状況を印刷する。
京都市消防局	<ul style="list-style-type: none"> ・ NTT デジタル通信回線で救急車の車載端末（AVM）に送信している。 ・ 収容可能医療機関をGPS機能で現場に近い順で表示させている。
大阪市消防局	<ul style="list-style-type: none"> ・ 救急車内に大阪府の医療情報を受信して表示する端末を設置し、NTT デジタル通信回線により指令情報センターから伝送している。
堺市高石市消防組合消防本部	<ul style="list-style-type: none"> ・ 大阪府救急医療情報システムホームページより検索して救急無線、救急隊専用携帯電話にて伝達している。

神戸市消防局	<ul style="list-style-type: none"> ・ ファックスにて管制室から各消防署に送付している。 ・ 各消防署では、インターネットにて病院情報を閲覧にしている。
広島市消防局	<ul style="list-style-type: none"> ・ 救急隊の携帯端末で収集可能
福岡市消防局	<ul style="list-style-type: none"> ・ 救急無線、車載端末（AVM）及び救急隊に配置している携帯電話にメールで送信している。
北九州市消防局	<ul style="list-style-type: none"> ・ 病院群輪番制による受入科目は1日1回18時頃に、指令室から各救急隊へ一覧表をファックスしている。

(4) 救急医療情報システムにおける近隣都道府県情報閲覧の可否。

消防本部名	可（都道府県名）	否
札幌市消防局		○
仙台市消防局		○
新潟市消防局		○
さいたま市消防局		○
千葉市消防局		○
東京消防庁		○
川崎市消防局		○
横浜市安全管理局		○
静岡市消防防災局		○
浜松市消防局		○
名古屋市消防局		○
京都市消防局	奈良県、大阪府、兵庫県、和歌山県	
大阪市消防局	京都府、奈良県、兵庫県、和歌山県	
堺市高石市消防組合消防本部	京都府、奈良県、兵庫県、和歌山県	
神戸市消防局	大阪府、京都府、奈良県、和歌山県	
広島市消防局		○
福岡市消防局	佐賀県、大分県、長崎県、熊本県、宮崎県、山口県、愛媛県	
北九州市消防局		○
合計	5	13