

現場滞在時間区分ごとの件数(救命救急センター)

	都道府県	30分未満	30分以上	60分以上	90分以上	120分以上	150分以上	合計	集計不能本部
1	北海道	3,594	89	7	2		2	3,694	37
2	青森県								14
3	岩手県								12
4	宮城県	2,036	96	15	2	2		2,151	9
5	秋田県								13
6	山形県								15
7	福島県	538	5		1			544	9
8	茨城県	123	12	1	1			137	22
9	栃木県								13
10	群馬県								11
11	埼玉県	2,153	379	60	11	5	2	2,610	21
12	千葉県	902	87	2				991	29
13	東京都	20,781	2,081	228	47	16	12	23,165	0
14	神奈川県	20,654	1,796	194	41	9	7	22,701	4
15	新潟県	12,551	865	59	4	2		13,481	5
16	富山県	127	1					128	12
17	石川県								11
18	福井県								9
19	山梨県	566	17	2				585	2
20	長野県	38	1					39	12
21	岐阜県	295	5					300	20
22	静岡県	17,382	271	18	3	2		17,676	5
23	愛知県	6,738	50	5	1	2		6,796	23
24	三重県								15
25	滋賀県								8
26	京都府								15
27	大阪府	6,475	636	96	28	3	4	7,242	1
28	兵庫県	189	28	2	2			221	23
29	奈良県	633	127	19	3		1	783	2
30	和歌山県								17
31	鳥取県								3
32	島根県	447	5	1				453	3
33	岡山県								14
34	広島県	2,368	197	18			2	2,585	6
35	山口県	558	19	2				579	7
36	徳島県								12
37	香川県								8
38	愛媛県	1,176	22	3	3			1,204	1
39	高知県								15
40	福岡県	2,832	34	7	1	1	1	2,876	10
41	佐賀県								7
42	長崎県	53	7	2				62	6
43	熊本県								13
44	大分県								14
45	宮崎県								9
46	鹿児島県	55	4					59	15
47	沖縄県								18
	合計	103,264	6,834	741	150	42	31	111,062	550

照会するも受入に至らなかった理由とその件数(救命救急センター:全事案)

	都道府県	手術中・患者対応中	ベット満床	処置困難	専門外	医師不在	初診 (かかりつけ医なし)	理由不明 その他	合計	集計 不能 本部
1	北海道	56	77	180	34	24	2	103	476	38
2	青森県									14
3	岩手県									12
4	宮城県	16	52	287	166	55	5	655	1,236	9
5	秋田県									13
6	山形県									15
7	福島県	5	7	52	1	11		5	81	9
8	茨城県	208	65	148	176	20		120	737	23
9	栃木県									13
10	群馬県									11
11	埼玉県	447	511	719	753	50	7	410	2,897	21
12	千葉県	69	52	41		70		159	391	30
13	東京都	6,295	6,255	6,484	526	151	29	2,246	21,986	0
14	神奈川県	1,769	1,613	1,570	849	240	2	738	6,781	11
15	新潟県	175	277	516	670	125	10	3,212	4,985	4
16	富山県									13
17	石川県									11
18	福井県									9
19	山梨県	7	1	13	6			20	47	2
20	長野県	1	1	4	6	1	1	2	16	12
21	岐阜県	8	5	6	14	13		26	72	20
22	静岡県	107	167	616	304	431	1	490	2,116	9
23	愛知県	113	235	374	202	221		184	1,329	30
24	三重県									15
25	滋賀県									8
26	京都府									15
27	大阪府	393	541	588	409	75	1	966	2,973	1
28	兵庫県	89	58	70	55	10		53	335	23
29	奈良県	428	132	161	260	33	1	402	1,417	3
30	和歌山県									17
31	鳥取県									3
32	島根県	1	15	79	35	6		38	174	3
33	岡山県									14
34	広島県	186	235	84	6	5		133	649	7
35	山口県	41	13	76	47				177	7
36	徳島県									12
37	香川県									8
38	愛媛県	2	2			1		3	8	1
39	高知県									15
40	福岡県	31	37	98	56	54		48	324	16
41	佐賀県									7
42	長崎県	1		3	1	2		7	14	6
43	熊本県									13
44	大分県									14
45	宮崎県									9
46	鹿児島県	12	11	18	12	2		15	70	16
47	沖縄県									18
	合計	10,460	10,362	12,187	4,588	1,600	59	10,035	49,291	580

照会するも受入に至らなかった理由とその件数(救命救急センター:照会回数11回以上の事案)

	都道府県	手術中・患者対応中	ベット満床	処置困難	専門外	医師不在	初診 (かかりつけ医なし)	理由不明 その他	合計
1	北海道	2	3	6	7	2		10	30
2	青森県								
3	岩手県								
4	宮城県		7	15	23	4		29	78
5	秋田県								
6	山形県								
7	福島県								
8	茨城県	8	2	5	4			3	22
9	栃木県								
10	群馬県								
11	埼玉県	79	165	223	205	15		131	818
12	千葉県	33	17	27	41	3		21	142
13	東京都	935	1,050	2,495	206	50	10	403	5,149
14	神奈川県	24	17	13	31	3		25	113
15	新潟県	8	6	18	30	4	1	16	83
16	富山県								
17	石川県								
18	福井県								
19	山梨県		1	13	6			2	22
20	長野県								
21	岐阜県								
22	静岡県								
23	愛知県								
24	三重県								
25	滋賀県								
26	京都府								
27	大阪府	80	178	253	222	8	1	804	1,546
28	兵庫県	29	28	39	22	9		6	133
29	奈良県	113	22	13	68	4		88	308
30	和歌山県								
31	鳥取県								
32	島根県								
33	岡山県								
34	広島県	6	11	10	10	2		18	57
35	山口県								
36	徳島県								
37	香川県								
38	愛媛県								
39	高知県								
40	福岡県								
41	佐賀県								
42	長崎県			1	2			7	10
43	熊本県								
44	大分県								
45	宮崎県								
46	鹿児島県								
47	沖縄県								
	合計	1,317	1,507	3,131	877	104	12	1,563	8,511

平成20年3月11日
消 防 庁

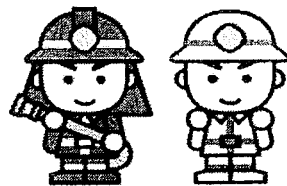
救急搬送における医療機関の受入状況等実態調査の結果について

(追加資料)

救急搬送における医療機関の受入状況等実態調査の結果について、(1) (2) (3) について、別添のとおり追加資料を配付します。

【追加資料 (別添)】

- (1) 調査対象人員及び照会回数多数事案の件数 (重複を除く)
- (2) 照会回数4回以上の比率
- (3) 現場滞在時間最長事案



消太

(連絡先)

総務省消防庁救急企画室

Tel : 03-5253-5111 (内 7976)

Tel : 03-5253-7529

担当 : 松野、小板橋、小浜

s.kohama@soumu.go.jp

【調査対象人員】

重症以上傷病者搬送人員	530,671 人
産科・周産期傷病者搬送人員	46,978 人
小児傷病者搬送人員	386,221 人
以上合計	963,870 人・・・①

重複部分

産科・周産期傷病者で重症以上	705 人
小児傷病者で重症以上	10,046 人
以上合計	10,751 人・・・②

$$\text{①} - \text{②} = 953,119 \text{ 人}$$

【照会回数4回以上の事案の重複除きの件数】

(4回以上)

重症以上	14,387 件
産科・周産期(中等症・軽症)	1,046 件
小児(中等症・軽症)	8,464 件
以上合計	23,897 件

(6回以上)

重症以上	5,398 件
産科・周産期(中等症・軽症)	341 件
小児(中等症・軽症)	2,200 件
以上合計	7,939 件

(11回以上)

重症以上	1,074 件
産科・周産期(中等症・軽症)	43 件
小児(中等症・軽症)	212 件
以上合計	1,329 件

医療機関に受入の照会を行った回数ごとの件数(重症以上:その2)

	都道府県	14.	15	16	17	18	19	20	21~	計	4回 以上	構成 比	6回 以上	11回 以上	最大 照会 回数	集計 不能 本部
1	北海道									15,451	79	0.5%	21		8	9
2	青森県									6,717	17	0.3%	3		7	
3	岩手県									5,901	27	0.5%	5		8	1
4	宮城県	3	2	2	3	1	1	2	2	8,235	509	6.2%	192	26	22	3
5	秋田県									6,190	1	0.0%			4	3
6	山形県									5,113	14	0.3%	2		7	
7	福島県		1	1				1		6,288	242	3.8%	88	7	20	4
8	茨城県	1	2	1						9,040	459	5.1%	151	14	16	1
9	栃木県		3	1			1			6,397	281	4.4%	77	11	19	
10	群馬県	1	1			1				7,464	254	3.4%	68	10	18	
11	埼玉県	8	12	10	3	5		2	12	21,376	1,661	7.8%	686	129	35	
12	千葉県	7	8	5	1	3	2		3	15,521	979	6.3%	400	66	33	5
13	東京都	60	39	35	32	17	18	16	94	42,735	4,769	11.2%	2,300	614	50	
14	神奈川県	5	3	2		2	1	2	1	23,700	1,358	5.7%	245	32	29	6
15	新潟県	1	1							8,248	170	2.1%	58	6	15	2
16	富山県									2,697	5	0.2%			5	3
17	石川県									3,928	10	0.3%	1		6	2
18	福井県									1,982		0.0%			3	3
19	山梨県								1	2,526	39	1.5%	14	2	22	1
20	長野県									7,217	24	0.3%	1		9	2
21	岐阜県									6,313	20	0.3%	2		6	5
22	静岡県									8,790	42	0.5%	3		7	4
23	愛知県									16,772	59	0.4%	10	1	11	13
24	三重県		1							5,713	121	2.1%	56	5	15	3
25	滋賀県									2,656	23	0.9%	3		8	3
26	京都府	1								6,993	171	2.4%	39	1	14	3
27	大阪府	9	7	6	1	1	3	1	6	9,682	975	10.1%	373	71	40	6
28	兵庫県	4	3	3	1				1	11,254	641	5.7%	205	28	21	10
29	奈良県	3	3		3	1	3		3	4,134	527	12.7%	229	41	25	1
30	和歌山県									3,620	75	2.1%	15	1	11	1
31	鳥取県									2,187	11	0.5%	3		6	
32	島根県									1,967		0.0%			3	2
33	岡山県									7,715	145	1.9%	30		9	3
34	広島県									8,303	110	1.3%	33	4	12	4
35	山口県									4,907	37	0.8%	3		8	1
36	徳島県									2,822	30	1.1%	5		7	1
37	香川県									3,288	15	0.5%	2	1	12	1
38	愛媛県									7,619	30	0.4%	6		7	1
39	高知県									4,091	15	0.4%			5	2
40	福岡県									12,233	76	0.6%	11		7	6
41	佐賀県									3,467	97	2.8%	24		10	
42	長崎県									4,959	52	1.0%	4		9	2
43	熊本県									3,233	13	0.4%	1		6	4
44	大分県									4,125	30	0.7%	1		6	5
45	宮崎県	1								3,526	67	1.9%	12	1	14	4
46	鹿児島県		1							6,137	98	1.6%	16	3	15	3
47	沖縄県									4,994	9	0.2%			5	1
	合計	104	87	66	44	31	29	24	123	368,226	14,387	3.9%	5,398	1,074		134

医療機関に受入の照会を行った回数ごとの件数(産科・周産期:その2)

	都道府県	16	17	18	19	20	21~	計	4回以上	構成比	6回以上	11回以上	最大照会回数	集計不能本部
1	北海道							1,008	22	2.2%	7	1	15	7
2	青森県							77		0.0%			3	
3	岩手県							97	1	1.0%			4	1
4	宮城県							248	15	6.0%	4	1	13	3
5	秋田県							73		0.0%			2	1
6	山形県							165	2	1.2%			4	
7	福島県							148	4	2.7%	1		9	4
8	茨城県							545	35	6.4%	17	1	14	
9	栃木県							273	12	4.4%	2		6	
10	群馬県							355	4	1.1%			4	1
11	埼玉県							1,906	84	4.4%	23	2	15	1
12	千葉県				1		1	915	58	6.3%	24	3	43	5
13	東京都	1	3	2	5		1	2,251	230	10.2%	112	31	28	1
14	神奈川県					1	2	2,031	187	9.2%	30	6	30	6
15	新潟県							353	5	1.4%	2		10	1
16	富山県							124		0.0%			3	3
17	石川県							79	3	3.8%	1		6	1
18	福井県							60		0.0%			2	1
19	山梨県							149	1	0.7%			4	1
20	長野県							232	1	0.4%			5	1
21	岐阜県							275	5	1.8%	1		8	4
22	静岡県							524	4	0.8%	1		8	4
23	愛知県							947	3	0.3%			5	12
24	三重県							165	2	1.2%	1		6	4
25	滋賀県							156	5	3.2%			5	3
26	京都府							295	3	1.0%			5	3
27	大阪府	1						3,838	288	7.5%	113	6	16	6
28	兵庫県							1,134	39	3.4%	6	1	13	11
29	奈良県							385	19	4.9%	5	1	12	
30	和歌山県							125	3	2.4%	2		8	1
31	鳥取県							74		0.0%			2	
32	島根県							27		0.0%			2	2
33	岡山県							286	4	1.4%			4	3
34	広島県							321	3	0.9%	1		6	3
35	山口県							169	2	1.2%			5	
36	徳島県							139		0.0%			3	1
37	香川県							130	1	0.8%	1		6	1
38	愛媛県							214	1	0.5%			4	1
39	高知県							88	1	1.1%			4	2
40	福岡県							703	21	3.0%	5		9	6
41	佐賀県							107	2	1.9%	1		8	
42	長崎県							206	4	1.9%			5	
43	熊本県							137		0.0%			2	3
44	大分県							179	1	0.6%			4	3
45	宮崎県							127	2	1.6%			4	3
46	鹿児島県							346	6	1.7%	3		7	4
47	沖縄県							342	1	0.3%			4	
	合計	2	3	2	6	1	4	22,528	1,084	4.8%	363	53		118

医療機関に受入の照会を行った回数ごとの件数(小児:その2)

	都道府県	15	16	17	18	19	20	21 ~	計	4回 以上	構成 比	6回 以上	11回 以上	最大 照会 回数	集計 不能 本部
1	北海道								10,081	64	0.6%	7	1	11	9
2	青森県								2,322	4	0.2%			5	
3	岩手県								2,254	11	0.5%	2		6	1
4	宮城県	1			1				4,990	362	7.3%	111	7	18	3
5	秋田県								1,493		0.0%			3	2
6	山形県								1,846	2	0.1%	1		7	
7	福島県								3,874	139	3.6%	55	2	11	4
8	茨城県								7,345	3	0.0%	3	3	12	
9	栃木県								4,578	178	3.9%	44	3	11	
10	群馬県								5,568	110	2.0%	27		9	1
11	埼玉県	4		2		2	1	3	22,743	1,184	5.2%	340	28	26	1
12	千葉県		1						16,532	564	3.4%	141	12	16	6
13	東京都	1	4	4	3	2	1	5	46,868	1,897	4.0%	491	49	35	
14	神奈川県								24,960	532	2.1%	32	2	13	
15	新潟県								4,268	150	3.5%	45	4	13	1
16	富山県								1,608	3	0.2%			5	3
17	石川県								1,823	27	1.5%	3		7	2
18	福井県								1,209	1	0.1%	1		6	2
19	山梨県								2,164	22	1.0%	5		7	1
20	長野県								4,244	20	0.5%	4		8	2
21	岐阜県								4,354	21	0.5%	2		6	4
22	静岡県								7,911	55	0.7%	11		9	3
23	愛知県								19,046	69	0.4%	5		7	13
24	三重県								3,553	92	2.6%	29	1	14	3
25	滋賀県								3,423	21	0.6%			5	3
26	京都府								6,481	107	1.7%	4		9	3
27	大阪府	7	7	3	1	3		6	35,361	1,799	5.1%	584	87	25	6
28	兵庫県	1							10,958	397	3.6%	109	11	15	11
29	奈良県	1	2			1		1	3,653	214	5.9%	81	9	21	
30	和歌山県								2,580	39	1.5%	10			1
31	鳥取県								1,182	3	0.3%			5	
32	島根県								522	1	0.2%			4	2
33	岡山県								3,682	52	1.4%	10		9	3
34	広島県								4,059	42	1.0%	8		7	5
35	山口県								3,164	22	0.7%	5		7	1
36	徳島県								1,422	18	1.3%	4		8	1
37	香川県								2,294	30	1.3%	3		8	1
38	愛媛県								2,842	24	0.8%	2		6	1
39	高知県								1,657	10	0.6%	1		6	2
40	福岡県								11,596	82	0.7%	13		10	6
41	佐賀県								1,935	75	3.9%	17		10	
42	長崎県								1,996	39	2.0%	6		7	1
43	熊本県								2,321	9	0.4%	1		6	3
44	大分県								1,878	9	0.5%	1		6	5
45	宮崎県								1,561	35	2.2%	5		7	4
46	鹿児島県								2,929	79	2.7%	18	1	13	3
47	沖縄県								4,623	1	0.0%			4	
	合計	15	14	9	5	8	2	15	317,753	8,618	2.7%	2,241	220		123

各搬送事案における現場滞在時間最長事案の状況

○重症以上傷病者

都道府県名	消防本部名	受入照会回数	現場滞在時間(分)	受入に至らなかった理由とその件数							傷病種別等		
				手術中、患者対応中	ベット満床	処置困難	専門外	医師不在	初診(かかりつけ医なし)	理由不明その他	傷病種別	平日・休日別	時間帯
千葉県	松戸市消防局	32	325	6	1	2		22			その他	休日	18~20時

○産科・周産期傷病者

都道府県名	消防本部名	受入照会回数	現場滞在時間(分)	受入に至らなかった理由とその件数							傷病種別等				
				手術中、患者対応中	ベット満床	処置困難	専門外	医師不在	初診(かかりつけ医なし)	理由不明その他	傷病種別	傷病程度	平日・休日別	時間帯	
神奈川県	横浜市安全管理局	20	230		4		1				14	その他	重症以上	休日	6~8時

○小児傷病者

都道府県名	消防本部名	受入照会回数	現場滞在時間(分)	受入に至らなかった理由とその件数							傷病種別等			
				手術中、患者対応中	ベット満床	処置困難	専門外	医師不在	初診(かかりつけ医なし)	理由不明その他	傷病種別	傷病程度	平日・休日別	時間帯
東京都	東京消防庁	29	142	2	1	1			5	19	呼吸器系	軽症その他	平日	10時~12時

○救命センター搬送傷病者

都道府県名	消防本部名	受入照会回数	現場滞在時間(分)	受入に至らなかった理由とその件数							傷病種別等			
				手術中、患者対応中	ベット満床	処置困難	専門外	医師不在	初診(かかりつけ医なし)	理由不明その他	傷病種別	傷病程度	平日・休日別	時間帯
東京都	東京消防庁	47	279	3	16	10	2	1	5	9	一般負傷	中等症	平日	14~16時

各照会数最大事案

	最大照会回数	都道府県名	消防本部名
重症以上傷病者	50回	東京都	東京消防庁
産科・周産期傷病者	43回	千葉県	柏市消防本部
小児傷病者	35回	東京都	東京消防庁
救命センター搬送傷病者	63回	大阪府	大阪市消防局

【重症以上傷病者】

受入照会回数	現場滞在時間(分)	受入に至らなかった理由とその件数							傷病種別等		
		手術中、患者対応中	ベット満床	処置困難	専門外	医師不在	初診(かかりつけ医なし)	理由不明その他	傷病種別	平日・休日別	時間帯
50	253	5	8	10	0	0	0	26	呼吸器系	平日	20時～22時

平成19年3月の平日の夜間(通常診療時間帯以外)の救急要請事案。循環器・呼吸器疾患等の既往のある70歳代の女性が、自宅で呼吸苦を訴えたもの。救急要請当日に医療機関を自己退院している。救急隊が39回、警防本部が11回照会(総照会回数=50回)を実施し、二次救急医療機関(設立主体=私的)に収容した。初診時傷病名「肺炎」初診時程度「重症」

【産科・周産期傷病者】

受入照会回数	現場滞在時間(分)	受入に至らなかった理由とその件数							傷病種別等			
		手術中、患者対応中	ベット満床	処置困難	専門外	医師不在	初診(かかりつけ医なし)	理由不明その他	傷病種別	傷病程度	平日・休日別	時間帯
43	137	1		1		8	27	5	その他	中等症	平日	2～4時

1時09分覚知 妊娠41週、陣痛の痛みが激しくなり救急要請があったもの。
20歳代女性 中等症 妊娠41週とびこみ分娩 既往・かかりつけ無 県外の二次医療機関へ搬送

【小児傷病者】

受入照会回数	現場滞在時間(分)	受入に至らなかった理由とその件数							傷病種別等			
		手術中、患者対応中	ベット満床	処置困難	専門外	医師不在	初診(かかりつけ医なし)	理由不明その他	傷病種別	傷病程度	平日・休日別	時間帯
35	59	0	1	33	0	0	0	0	一般負傷	中等症	休日	14時～16時

平成19年5月の休日の昼間時間帯の救急要請事案。幼児(男)が、公園内の遊具から墜落し、上肢を骨折(開放性骨折)したもの。
救急隊で22回、警防本部で13回照会するも、処置困難を多数理由としていずれも受入できないとの回答。最終的に二次救急医療機関(設立主体=私的)に収容した。初診時傷病名「左手関節開放骨折」初診時程度「中等症」

【救命救急センター等】

受入照会回数	現場滞在時間(分)	受入に至らなかった理由とその件数							傷病種別等			
		手術中、患者対応中	ベット満床	処置困難	専門外	医師不在	初診(かかりつけ医なし)	理由不明その他	傷病種別	傷病程度	平日・休日別	時間帯
63	112								消化器系	中等症	平日	0～2時

(覚知日時) 1月 (水)0時29分
(事故概要) 男性が吐血と倦怠感を訴える救急事案。
到着時、吐血は治まっており、アルコール臭あり。市内外救急病院及び救命救急センターへ計63回の搬送連絡を行い、結果、府内の救命救急センターへ搬送。
(搬送時傷病程度) 中等症
(医師初診時傷病名) 胃潰瘍
(性別、年齢) 男性、30歳代
(既往症) 不明
(かかりつけ医療機関の有無) 不明
(最終搬送先医療機関) 公的 救命救急センター

救急搬送における医療機関の受入状況等実態調査結果について (救命救急センター等搬送事案に関する補足説明)

- 1 標記調査においては、救命救急センター等搬送事案を他の事案と明確に区分している 280 消防本部における、最終的に救命救急センター等に搬送された傷病者について、医療機関に照会するも受入に至らなかった理由 49,291 件の内訳を示したところであるが、この中には、2 次以下の救急医療機関における理由も含まれているため、「2 次以下救急医療機関」と「3 次救急医療機関（救命救急センター等）」に区分した理由の分析を試みた。
- 2 その方法として、今回の調査において「救命救急センター等搬送事案」について、救命救急センター等のみに係る照会数、受入数を別途報告することとなっているところ、上記 280 本部が所在する 24 都道府県のうち 7 都県において、救命救急センター等に受入照会をした件数と救命救急センター等の実際の受入数が概ね合致したので、当該 7 都県における理由を 2 次以下救急医療機関と 3 次救急医療機関に区別して集計した（結果は別表のとおり）。
- 3 これによると、7 都県における照会するも受入に至らなかった理由の合計件数は 30,537 件であり、その内訳は、2 次以下救急医療機関が 18,215 件、3 次救急医療機関が 12,322 件となっている。

受入に至らなかった理由ごとの内訳は、2 次以下救急医療機関において、「処置困難」が 39.0%、「手術中・患者対応中」が 16.2%、「ベッド満床」が 15.6%、「専門外」が 10.3%となっているのに対し、3 次救急医療機関においては、「ベッド満床」が 37.8%、「手術中・患者対応中」が 34.5%、「処置困難」が 12.7%となっている。
- 4 3 の結果から、2 次以下救急医療機関において受入ができなかった多数の事案について 3 次救急医療機関に受入要請がなされ、3 次救急医療機関が「ベッド満床」、「手術中・患者対応中」を主な理由として受入できないと回答している実態が見てとれる。

今後、選定困難事案の背景を把握するため、2 次以下医療機関において最大の理由となっている「処置困難」の内容について地域において更に分析を進める等の取組みが必要であると思われる。

別表

照会するも受入に至らなかった理由とその件数

	病院区分等		手術中・患者 対応中	ベット満床	処置困難	専門外	医師不在	初診(かかり つけ医なし)	理由不明及 びその他	合計
	件数	割合								
宮城県	2次以下	件数	13	45	287	164	55	5	511	1,080
		割合	1.2%	4.2%	26.6%	15.2%	5.1%	0.5%	47.3%	100%
	3次	件数	3	7	0	2	0	0	144	156
		割合	1.9%	4.5%	0.0%	1.3%	0.0%	0.0%	92.3%	100%
	合計	件数	16	52	287	166	55	5	655	1,236
		割合	1.3%	4.2%	23.2%	13.4%	4.4%	0.4%	53.0%	100%
埼玉県	2次以下	件数	286	421	682	710	48	6	255	2,408
		割合	11.9%	17.5%	28.3%	29.5%	2.0%	0.2%	10.6%	100%
	3次	件数	161	90	37	43	2	1	155	489
		割合	32.9%	18.4%	7.6%	8.8%	0.4%	0.2%	31.7%	100%
	合計	件数	447	511	719	753	50	7	410	2,897
		割合	15.4%	17.6%	24.8%	26.0%	1.7%	0.2%	14.2%	100%
東京都	2次以下	件数	2,436	2,016	5,077	470	107	29	1,093	11,228
		割合	21.7%	18.0%	45.2%	4.2%	1.0%	0.3%	9.7%	100%
	3次	件数	3,859	4,239	1,407	56	44	0	1,153	10,758
		割合	35.9%	39.4%	13.1%	0.5%	0.4%	0.0%	10.7%	100%
	合計	件数	6,295	6,255	6,484	526	151	29	2,246	21,986
		割合	28.6%	28.4%	29.5%	2.4%	0.7%	0.1%	10.2%	100%
静岡県	2次以下	件数	90	144	580	293	404	1	400	1,912
		割合	4.7%	7.5%	30.3%	15.3%	21.1%	0.1%	20.9%	100%
	3次	件数	17	23	36	11	27	0	90	204
		割合	8.3%	11.3%	17.6%	5.4%	13.2%	0.0%	44.1%	100%
	合計	件数	107	167	616	304	431	1	490	2,116
		割合	5.1%	7.9%	29.1%	14.4%	20.4%	0.0%	23.2%	100%
愛知県	2次以下	件数	55	169	362	174	214	0	141	1,115
		割合	4.9%	15.2%	32.5%	15.6%	19.2%	0.0%	12.6%	100%
	3次	件数	58	66	12	28	7	0	43	214
		割合	27.1%	30.8%	5.6%	13.1%	3.3%	0.0%	20.1%	100%
	合計	件数	113	235	374	202	221	0	184	1,329
		割合	8.5%	17.7%	28.1%	15.2%	16.6%	0.0%	13.8%	100%
広島県	2次以下	件数	41	5	17	1	5	0	107	176
		割合	23.3%	2.8%	9.7%	0.6%	2.8%	0.0%	60.8%	100%
	3次	件数	145	230	67	5	0	0	26	473
		割合	30.7%	48.6%	14.2%	1.1%	0.0%	0.0%	5.5%	100%
	合計	件数	186	235	84	6	5		133	649
		割合	28.7%	36.2%	12.9%	0.9%	0.8%	0.0%	20.5%	100%
福岡県	2次以下	件数	26	35	93	56	53	0	33	296
		割合	8.8%	11.8%	31.4%	18.9%	17.9%	0.0%	11.1%	100%
	3次	件数	5	2	5	0	1	0	15	28
		割合	17.9%	7.1%	17.9%	0.0%	3.6%	0.0%	53.6%	100%
	合計	件数	31	37	98	56	54	0	48	324
		割合	9.6%	11.4%	30.2%	17.3%	16.7%	0.0%	14.8%	100%
7 団体 合計	2次以下	件数	2,947	2,835	7,098	1,868	886	41	2,540	18,215
		割合	16.2%	15.6%	39.0%	10.3%	4.9%	0.2%	13.9%	100%
	3次	件数	4,248	4,657	1,564	145	81	1	1,626	12,322
		割合	34.5%	37.8%	12.7%	1.2%	0.7%	0.0%	13.2%	100%
	合計	件数	7,195	7,492	8,662	2,013	967	42	4,166	30,537
		割合	23.6%	24.5%	28.4%	6.6%	3.2%	0.1%	13.6%	100%

救命救急センターにおける医師の勤務実態調査について

医政局指導課

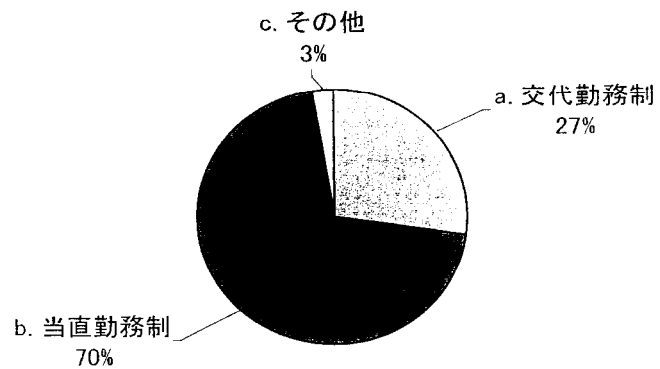
1. 調査の概要

- 全国の救命救急センター(202施設)に、アンケート調査を実施し集計したもの。
- 平成19年度 厚生労働科学研究費補助金事業にて実施。
- アンケート回収率は 56% (114施設)。

2. 結果

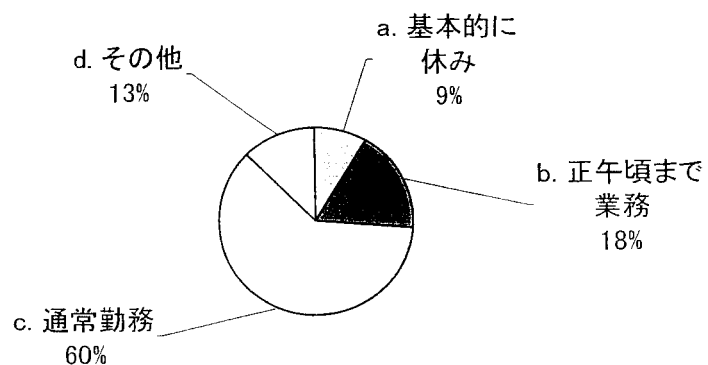
(1) 勤務制度について

	回答数	回答率
a. 交代勤務制	31	27.2%
b. 当直勤務制	80	70.2%
c. その他	3	2.6%
計	114	100%



(2) 当直勤務制の施設の、当直翌日の勤務状況について

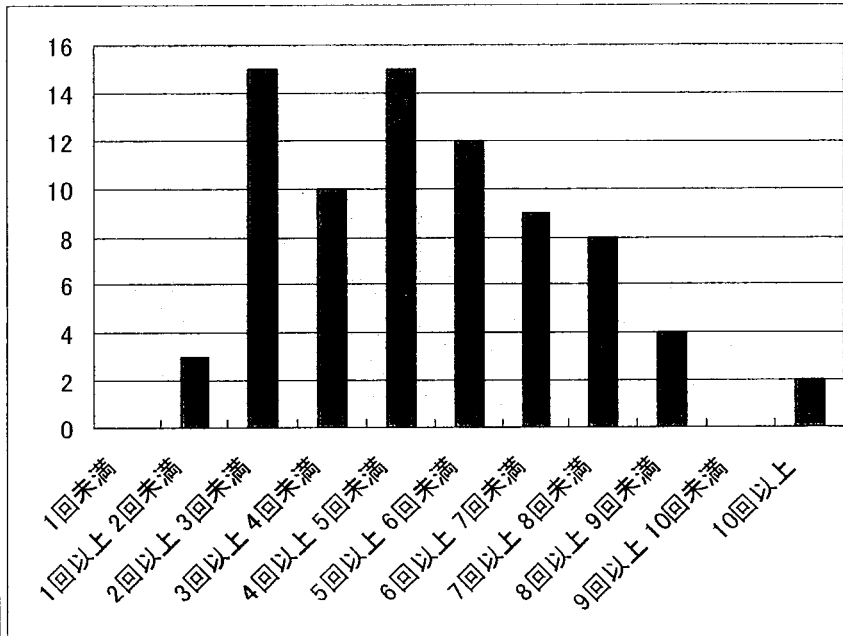
	回答数	回答率
a. 基本的に休み	7	8.8%
b. 正午頃まで業務	14	17.5%
c. 通常勤務	49	61.3%
d. その他	10	12.5%
計	80	100%



(3) 施設の平均当直・日直回数（1ヶ月あたり）

平均回数 4.6回／月（最大 13.5回、最小 1.5回）

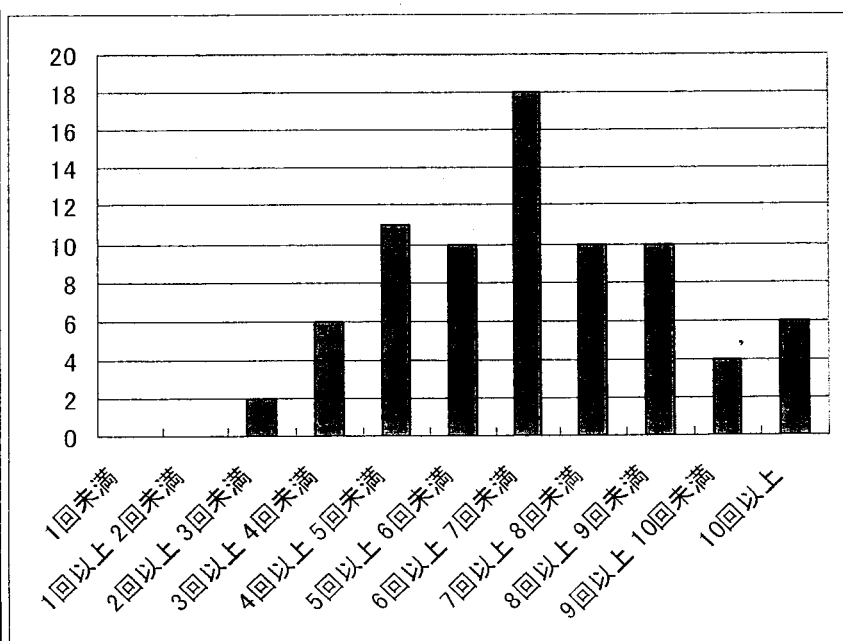
	回答数	回答率
1回未満	0	0.0%
1回以上 2回未満	3	3.8%
2回以上 3回未満	15	19.2%
3回以上 4回未満	10	12.8%
4回以上 5回未満	15	19.2%
5回以上 6回未満	12	15.4%
6回以上 7回未満	9	11.5%
7回以上 8回未満	8	10.3%
8回以上 9回未満	4	5.1%
9回以上 10回未満	0	0.0%
10回以上	2	2.6%
計	78	100%



(4) 施設の最も当直・日直回数の多い医師の当直・日直回数（1ヶ月あたり）

平均回数 6.4回／月（最大 20回、最小 2回）

	回答数	回答率
1回未満	0	0.0%
1回以上 2回未満	0	0.0%
2回以上 3回未満	2	2.6%
3回以上 4回未満	6	7.8%
4回以上 5回未満	11	14.3%
5回以上 6回未満	10	13.0%
6回以上 7回未満	18	23.4%
7回以上 8回未満	10	13.0%
8回以上 9回未満	10	13.0%
9回以上 10回未満	4	5.2%
10回以上	6	7.8%
計	77	100%



資料4

一般財源化した補助金

(単位:百万円)

科 目	金 額
〈10年度〉	
医療施設運営費等補助金 うち 休日夜間急患センター	2,458
〈16年度〉	
医療施設運営費等補助金 うち 在宅当番医・救急医療情報提供実施費	762
〈17年度〉	
医療施設運営費等補助金 うち 病院群輪番制病院等運営費	3,507
〈18年度〉	
医療施設運営費等補助金 うち 救命救急センター運営費【公立分】	2,820

三位一体改革による廃止・縮減国庫補助金（医療提供体制関係）

平成16年度当初

経常的な国庫補助金

- ・ 医療関係者養成確保対策費等補助金（看護師等修学資金貸与費（公立分））
6.3億円
- ・ 医療施設運営費等補助金（在宅当番医・救急医療情報提供実施費）
7.6億円
- ・ 医療施設運営費等補助金（休日等歯科診療所・救急医療情報提供運営費）
1.0億円
- ・ 医療施設運営費等補助金（歯科在宅当番・救急医療情報提供実施費）
0.5億円
- ・ 疾病予防対策事業費等補助金（地域保健医療協議会等経費）
0.8億円

計 16.2億円

平成16年度計 16.2億円

平成17年度当初

経常的な国庫補助金

- ・ 医療関係者養成確保対策費等補助金（看護師等修学資金貸与費） 10.2億円
- ・ 医療施設運営費等補助金（病院群輪番制等運営費） 35.1億円

計 45.3億円

平成17年度計 45.3億円

平成18年度当初

経常的な国庫補助金

- ・ 医療施設等設備整備費補助金（公立分）の一部（医療機器（へき地・遠隔医療に係るものを除く）） 10.0億円
- ・ 医療関係者養成確保対策費等補助金（看護師等養成所運営費（公的分）） 4.9億円
- ・ 医療施設運営費等補助金（救命救急センター（公立分）） 28.2億円
- ・ 医療施設運営費等補助金（病院内保育所運営費（公的分）） 1.1億円

計 44.2億円

施設整備費

- ・ 医療施設等施設整備費補助金のうち、公立施設（へき地を除く）養成所施設（公的分）等 41.1億円

平成18年度計 85.3億円