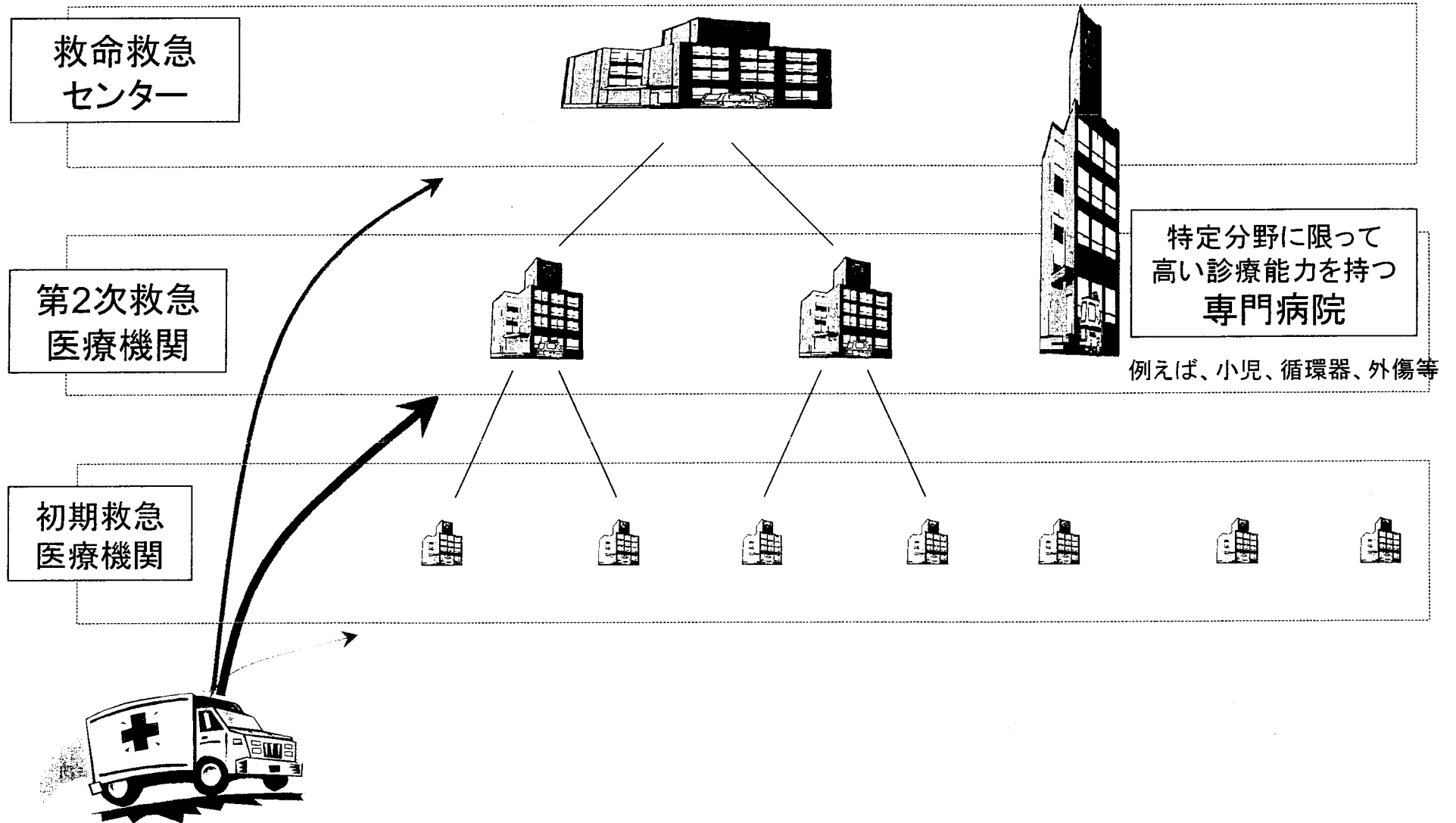
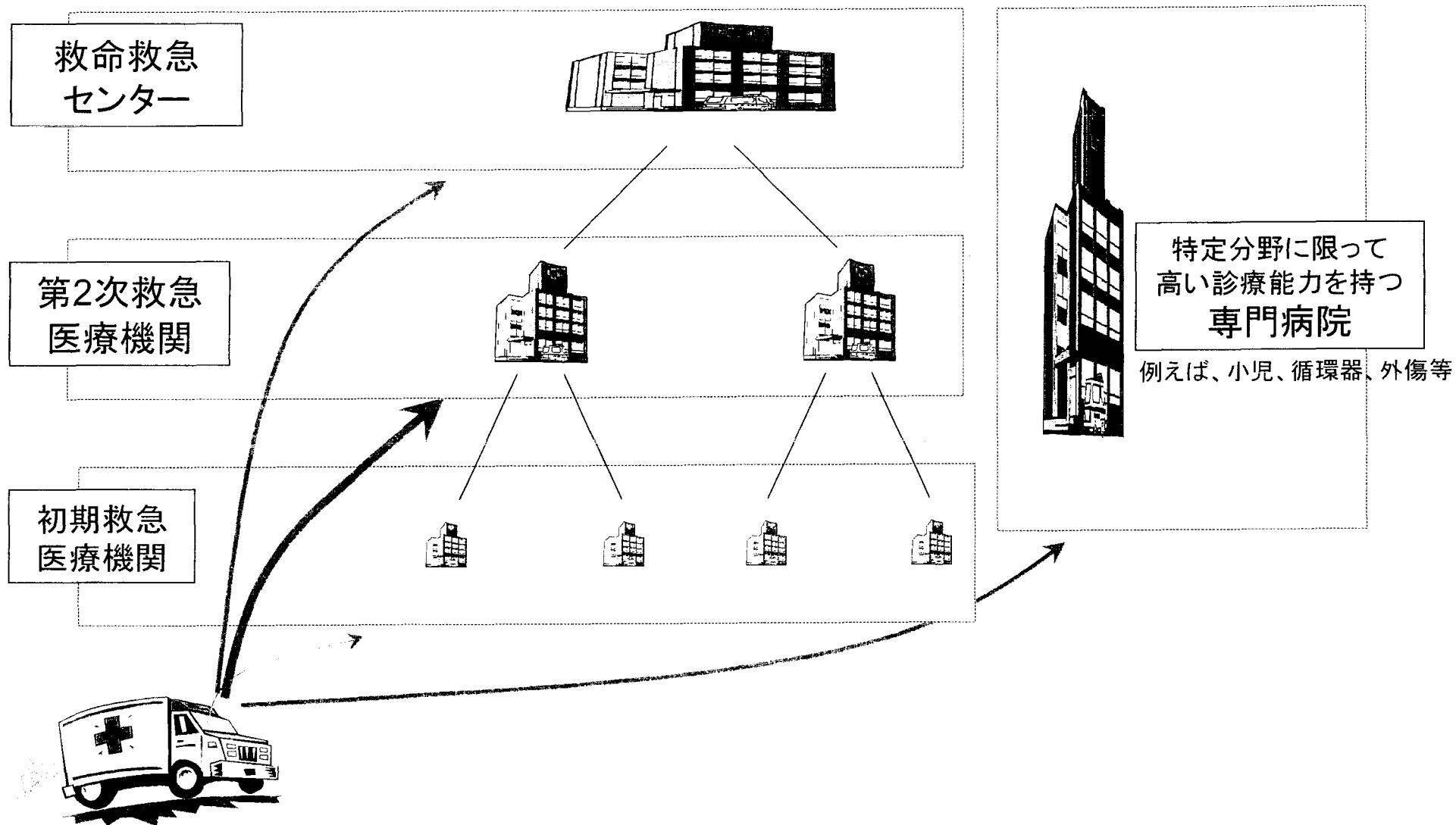


# 高い診療能力をもった専門病院の位置づけ（現行）

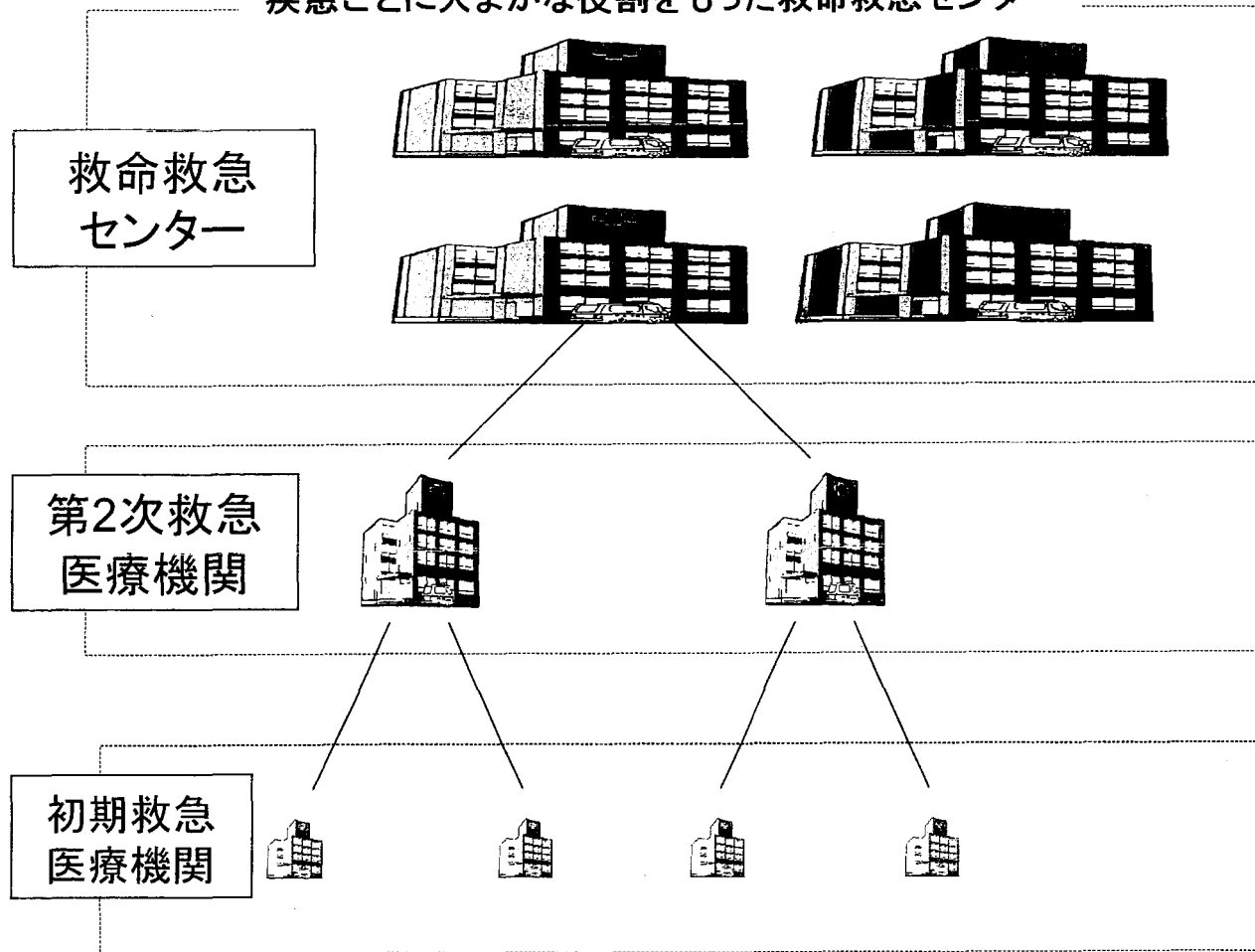


# 高い診療能力をもった専門病院の位置づけ（ケース1）



# 複数の救命救急センターが整備された地域（ケース2）

疾患ごとに大まかな役割をもった救命救急センター



特定分野に限り  
高い診療能力を持つ  
専門病院

例えば、小児、循環器、外傷等

高度救命救急センターのあり方について(論点メモ)

- 高度救命救急センターをどのように位置づけるか。
  - ・ 総合的により高度な機能をもつ救命救急センターか。
  - ・ 高度な専門領域をもつ救命救急センターか。
  
- 総合的により高度な機能をもつ救命救急センターとして位置づけるとした場合、何が求められるか。
  - ・ 求められる機能・役割は何か。(通常救命救急センターとの違い)
  - ・ 求められる体制は何か。(人員、施設、設備等)
  - ・ 全国的な配置をどう考えるか。
  
- 高度な専門領域をもつ救命救急センターとして位置づけるとした場合、何が求められるか。
  - ・ 高度な専門領域として位置づける疾患・分野は何か。
  - ・ それぞれに求められる機能・役割は何か。(通常救命救急センターとの違い)
  - ・ 求められる体制は何か。(人員、施設、設備等)
  - ・ 全国的な配置をどう考えるか。
  
- 従来の高度救命救急センターの位置づけをどう考えるか。

# 救急医療対策事業実施要綱

(平成19年度抜粋版)

## 第9 高度救命救急センター

### 1. 目的

この事業は、都道府県が高度救命救急センターを整備し、救急医療の円滑な連携体制のもとに、特殊疾病患者に対する医療を確保することを目的とする。

### 2. 補助対象

都道府県の医療計画に基づき、都道府県知事の要請を受けた病院の開設者が整備、運営し、厚生労働大臣が認めた救命救急センターのうち、特に高度な診療機能を有するものとして厚生労働大臣が適当と認めるものを対象とする。

### 3. 運営方針

高度救命救急センターは、救命救急センターに收容される患者のうち、特に広範囲熱傷、指肢切断、急性中毒等の特殊疾病患者を受け入れるものとする。

### 4. 整備基準

(1) 高度救命救急センターは、広範囲熱傷、指肢切断、急性中毒等の特殊疾病患者に対する救命医療を行うために必要な相当高度な診療機能を有するものである。

(2) 高度救命救急センターには、24時間診療体制を確保するために、必要な職員を配置するものとする。

#### ア 医師

常時高度救命救急医療に対応できる体制をとるものとする。特に麻酔科等の手術に必要な要員を待機させておくものとする。

#### イ 看護師等医療従事者

特殊疾病患者の診療体制に必要な要員を常時確保すること。特に手術に必要な動員体制をあらかじめ考慮しておくものとする。

(3) 設備

高度救命救急センターとして必要な医療機器を備えるものとする。

# 高度救命救急センター配置図

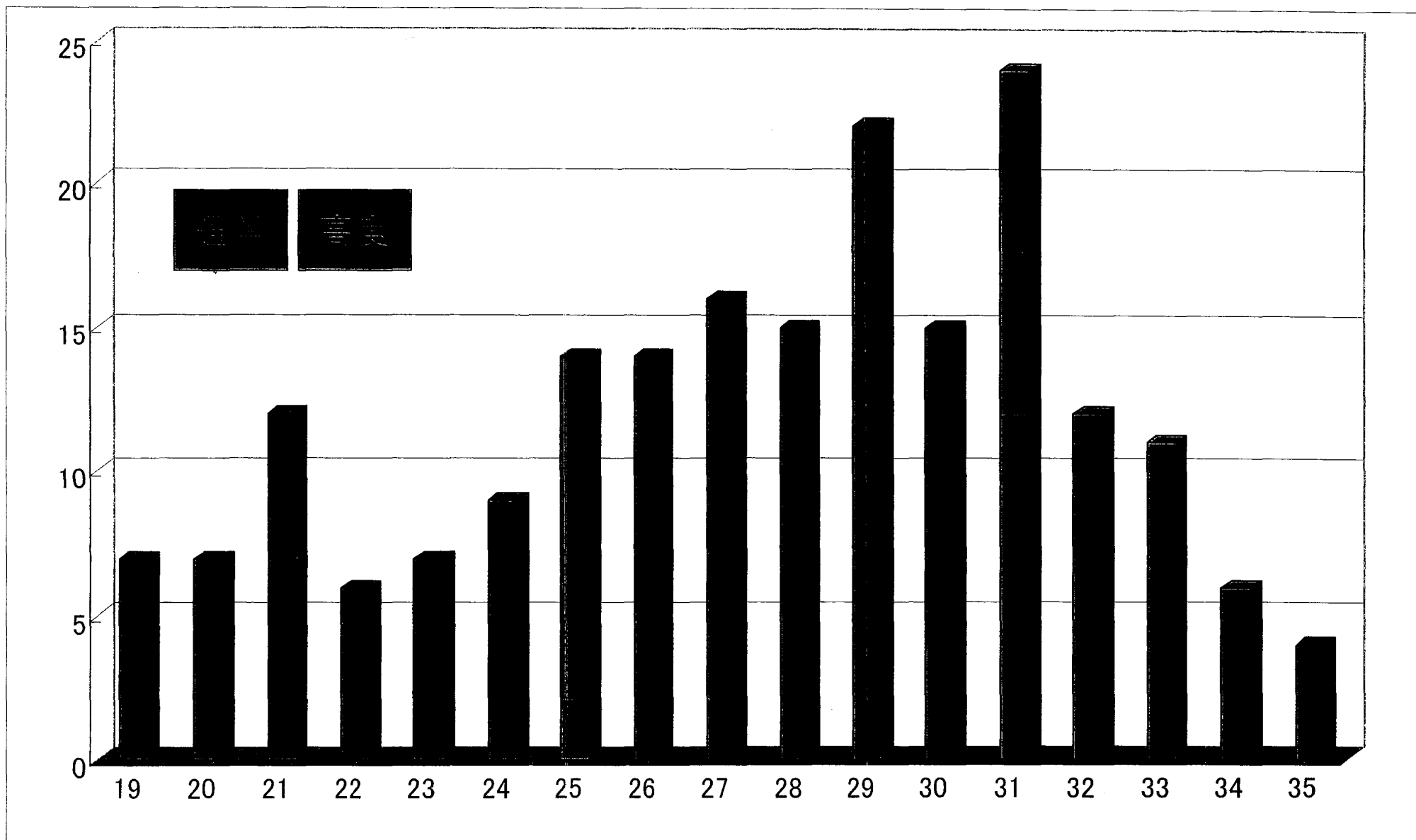


厚生労働科学研究

「都道府県における医療計画の現状把握と分析に関する研究」

東京医科歯科大学大学院 河原和夫

# (高度)救命救急センター評価 H18年



## 高度救命救急センターの3疾患の診療の状況

※ 平成19年度救命救急センター評価(18年現況調に基づく)

	指肢切断		重症熱傷		急性中毒		総合	
	区分	人数	四肢切断総数に占める割合 ①	人数	重症熱傷総数に占める割合 ②	人数	急性中毒総数に占める割合 ③	割合総計(①+②+③)
1	高度	56	0.04259	45	0.02273	325	0.02394	0.08926
2		60	0.04563	37	0.01869	42	0.00309	0.06741
3	高度	46	0.03498	40	0.02020	98	0.00722	0.06240
4		33	0.02510	38	0.01919	99	0.00729	0.05158
5	高度	43	0.03270	29	0.01465	20	0.00147	0.04882
6	高度	35	0.02662	22	0.01111	116	0.00855	0.04627
7	高度	39	0.02966	19	0.00960	74	0.00545	0.04471
8		40	0.03042	7	0.00354	107	0.00788	0.04184
9		4	0.00304	63	0.03182	91	0.00670	0.04156
10		20	0.01521	23	0.01162	170	0.01252	0.03935
11	高度	2	0.00152	50	0.02525	169	0.01245	0.03922
12		31	0.02357	11	0.00556	95	0.00700	0.03613
13		2	0.00152	24	0.01212	295	0.02173	0.03538
14		2	0.00152	22	0.01111	300	0.02210	0.03473
15		30	0.02281	7	0.00354	103	0.00759	0.03394
16	高度	0	0.00000	37	0.01869	192	0.01415	0.03283
17		37	0.02814	6	0.00303	14	0.00103	0.03220
18		10	0.00760	7	0.00354	274	0.02019	0.03133
19		18	0.01369	12	0.00606	150	0.01105	0.03080
20	高度	27	0.02053	10	0.00505	53	0.00390	0.02949
21		21	0.01597	12	0.00606	99	0.00729	0.02932
22		21	0.01597	22	0.01111	30	0.00221	0.02929
23		23	0.01749	12	0.00606	66	0.00486	0.02841
24	高度	19	0.01445	14	0.00707	92	0.00678	0.02830
25	高度	2	0.00152	38	0.01919	100	0.00737	0.02808
26		27	0.02053	1	0.00051	88	0.00648	0.02752
27		3	0.00228	40	0.02020	55	0.00405	0.02654
28		23	0.01749	5	0.00253	65	0.00479	0.02480
29	高度	5	0.00380	30	0.01515	79	0.00582	0.02477
30		17	0.01293	4	0.00202	128	0.00943	0.02438
31		11	0.00837	7	0.00354	167	0.01230	0.02420
32		18	0.01369	10	0.00505	69	0.00508	0.02382
33		10	0.00760	17	0.00859	100	0.00737	0.02356
34		20	0.01521	8	0.00404	58	0.00427	0.02352
35		7	0.00532	17	0.00859	117	0.00862	0.02253
36	高度	21	0.01597	8	0.00404	32	0.00236	0.02237
37		12	0.00913	12	0.00606	95	0.00700	0.02219
38		3	0.00228	12	0.00606	187	0.01378	0.02212
39	高度	12	0.00913	17	0.00859	59	0.00435	0.02206
40		12	0.00913	13	0.00657	82	0.00604	0.02173
41		13	0.00989	12	0.00606	72	0.00530	0.02125
42		0	0.00000	18	0.00909	164	0.01208	0.02117
43	高度	7	0.00532	20	0.01010	74	0.00545	0.02088
44		6	0.00456	14	0.00707	121	0.00891	0.02055
45		6	0.00456	5	0.00253	180	0.01326	0.02035
46	新製	19	0.01445	10	0.00505	11	0.00081	0.02031
47	高度	9	0.00684	11	0.00556	106	0.00781	0.02021
48	高度	11	0.00837	18	0.00909	36	0.00265	0.02011



	指肢切断		重症熱傷		急性中毒		総合	
	区分	人数	四肢切断総数に占める割合 ①	人数	重症熱傷総数に占める割合 ②	人数	急性中毒総数に占める割合 ③	割合総計 (①+②+③)
49		0	0.00000	21	0.01061	123	0.00906	0.01967
50	高度	11	0.00837	20	0.01010	16	0.00118	0.01964
51		16	0.01217	7	0.00354	50	0.00368	0.01939
52		3	0.00228	25	0.01263	56	0.00413	0.01903
53		9	0.00684	11	0.00556	90	0.00663	0.01903
54		9	0.00684	2	0.00101	145	0.01068	0.01854
55		2	0.00152	23	0.01162	70	0.00516	0.01829
56		9	0.00684	14	0.00707	58	0.00427	0.01819
57		13	0.00989	9	0.00455	50	0.00368	0.01812
58	新型	11	0.00837	0	0.00000	129	0.00950	0.01787
59		4	0.00304	20	0.01010	64	0.00472	0.01786
60	高度	8	0.00608	11	0.00556	80	0.00589	0.01753
61		0	0.00000	15	0.00758	134	0.00987	0.01745
62		0	0.00000	27	0.01364	51	0.00376	0.01739
63		1	0.00076	7	0.00354	177	0.01304	0.01734
64		8	0.00608	14	0.00707	55	0.00405	0.01721
65		8	0.00608	3	0.00152	129	0.00950	0.01710
66		3	0.00228	7	0.00354	152	0.01120	0.01702
67		8	0.00608	3	0.00152	124	0.00914	0.01673
68		5	0.00380	16	0.00808	65	0.00479	0.01667
69		3	0.00228	15	0.00758	92	0.00678	0.01664
70		4	0.00304	18	0.00909	60	0.00442	0.01655
71	高度	10	0.00760	12	0.00606	37	0.00273	0.01639
72		0	0.00000	7	0.00354	168	0.01238	0.01591
73		1	0.00076	29	0.01465	5	0.00037	0.01578
74		8	0.00608	0	0.00000	128	0.00943	0.01551
75		2	0.00152	0	0.00000	188	0.01385	0.01537
76		0	0.00000	26	0.01313	30	0.00221	0.01534
77		6	0.00456	19	0.00960	15	0.00111	0.01526
78		12	0.00913	6	0.00303	39	0.00287	0.01503
79		10	0.00760	7	0.00354	52	0.00383	0.01497
80		7	0.00532	11	0.00556	54	0.00398	0.01486
81		1	0.00076	11	0.00556	115	0.00847	0.01479
82	高度	6	0.00456	15	0.00758	34	0.00250	0.01464
83		1	0.00076	17	0.00859	68	0.00501	0.01436
84		1	0.00076	14	0.00707	86	0.00634	0.01417
85		5	0.00380	14	0.00707	44	0.00324	0.01411
86		7	0.00532	4	0.00202	91	0.00670	0.01405
87		8	0.00608	5	0.00253	73	0.00538	0.01399
88		5	0.00380	5	0.00253	102	0.00751	0.01384
89		10	0.00760	4	0.00202	56	0.00413	0.01375
90		2	0.00152	8	0.00404	111	0.00818	0.01374
91		4	0.00304	4	0.00202	117	0.00862	0.01368
92		5	0.00380	5	0.00253	99	0.00729	0.01362
93		2	0.00152	1	0.00051	153	0.01127	0.01330
94		1	0.00076	10	0.00505	97	0.00715	0.01296
95		4	0.00304	4	0.00202	106	0.00781	0.01287
96		2	0.00152	0	0.00000	154	0.01135	0.01287
97	新型	1	0.00076	11	0.00556	86	0.00634	0.01265
98		8	0.00608	7	0.00354	40	0.00295	0.01257
99		5	0.00380	16	0.00808	8	0.00059	0.01247
100	新型	1	0.00076	5	0.00253	123	0.00906	0.01235
101		1	0.00076	14	0.00707	58	0.00427	0.01210

	区分	指肢切断		重症熱傷		急性中毒		総合
		人数	四肢切断総数に占める割合 ①	人数	重症熱傷総数に占める割合 ②	人数	急性中毒総数に占める割合 ③	割合総計 (①+②+③)
102		0	0.00000	17	0.00859	47	0.00346	0.01205
103		4	0.00304	16	0.00808	12	0.00088	0.01201
104		0	0.00000	16	0.00808	53	0.00390	0.01199
105		1	0.00076	15	0.00758	49	0.00361	0.01195
106		1	0.00076	10	0.00505	82	0.00604	0.01185
107		4	0.00304	13	0.00657	30	0.00221	0.01182
108		2	0.00152	11	0.00556	64	0.00472	0.01179
109		2	0.00152	9	0.00455	76	0.00560	0.01167
110		9	0.00684	4	0.00202	38	0.00280	0.01166
111		5	0.00380	7	0.00354	56	0.00413	0.01146
112		0	0.00000	12	0.00606	67	0.00494	0.01100
113		2	0.00152	17	0.00859	11	0.00081	0.01092
114		1	0.00076	8	0.00404	79	0.00582	0.01062
115		7	0.00532	1	0.00051	63	0.00464	0.01047
116		2	0.00152	6	0.00303	80	0.00589	0.01045
117		2	0.00152	7	0.00354	71	0.00523	0.01029
118		4	0.00304	11	0.00556	21	0.00155	0.01014
119		0	0.00000	5	0.00253	100	0.00737	0.00989
120		0	0.00000	0	0.00000	134	0.00987	0.00987
121		0	0.00000	5	0.00253	99	0.00729	0.00982
122		3	0.00228	7	0.00354	54	0.00398	0.00980
123		6	0.00456	8	0.00404	13	0.00096	0.00956
124		0	0.00000	5	0.00253	95	0.00700	0.00952
125		4	0.00304	6	0.00303	46	0.00339	0.00946
126		3	0.00228	6	0.00303	52	0.00383	0.00914
127		2	0.00152	10	0.00505	34	0.00250	0.00908
128		0	0.00000	1	0.00051	116	0.00855	0.00905
129	高度	0	0.00000	8	0.00404	66	0.00486	0.00890
130		2	0.00152	5	0.00253	63	0.00464	0.00869
131		5	0.00380	4	0.00202	38	0.00280	0.00862
132		4	0.00304	1	0.00051	64	0.00472	0.00826
133		1	0.00076	9	0.00455	40	0.00295	0.00825
134		7	0.00532	5	0.00253	4	0.00029	0.00814
135		5	0.00380	6	0.00303	17	0.00125	0.00809
136	積雪	5	0.00380	8	0.00404	3	0.00022	0.00806
137		3	0.00228	0	0.00000	78	0.00575	0.00803
138		0	0.00000	9	0.00455	45	0.00332	0.00786
139		0	0.00000	11	0.00556	31	0.00228	0.00784
140		2	0.00152	6	0.00303	44	0.00324	0.00779
141		1	0.00076	11	0.00556	15	0.00111	0.00742
142		0	0.00000	3	0.00152	80	0.00589	0.00741
143	積雪	0	0.00000	4	0.00202	73	0.00538	0.00740
144		0	0.00000	5	0.00253	65	0.00479	0.00731
145	積雪	4	0.00304	5	0.00253	23	0.00169	0.00726
146		0	0.00000	8	0.00404	43	0.00317	0.00721
147		3	0.00228	6	0.00303	23	0.00169	0.00701
148		1	0.00076	3	0.00152	63	0.00464	0.00692
149		0	0.00000	8	0.00404	39	0.00287	0.00691
150		0	0.00000	6	0.00303	49	0.00361	0.00664
151	積雪	3	0.00228	3	0.00152	37	0.00273	0.00652
152		4	0.00304	5	0.00253	12	0.00088	0.00645
153		2	0.00152	4	0.00202	37	0.00273	0.00627
154		0	0.00000	0	0.00000	81	0.00597	0.00597

	指肢切断		重症熱傷		急性中毒		総合	
	区分	人数	四肢切断総数に占める割合 ①	人数	重症熱傷総数に占める割合 ②	人数	急性中毒総数に占める割合 ③	割合総計 (①+②+③)
155		1	0.00076	3	0.00152	50	0.00368	0.00596
156	新型	1	0.00076	2	0.00101	55	0.00405	0.00582
157		0	0.00000	2	0.00101	65	0.00479	0.00580
158		0	0.00000	9	0.00455	17	0.00125	0.00580
159		0	0.00000	6	0.00303	36	0.00265	0.00568
160		2	0.00152	3	0.00152	30	0.00221	0.00525
161		2	0.00152	1	0.00051	42	0.00309	0.00512
162		0	0.00000	8	0.00404	13	0.00096	0.00500
163		0	0.00000	3	0.00152	46	0.00339	0.00490
164		0	0.00000	6	0.00303	22	0.00162	0.00465
165		1	0.00076	5	0.00253	18	0.00133	0.00461
166		2	0.00152	3	0.00152	17	0.00125	0.00429
167		1	0.00076	4	0.00202	18	0.00133	0.00411
168		2	0.00152	3	0.00152	14	0.00103	0.00407
169		4	0.00304	0	0.00000	13	0.00096	0.00400
170		1	0.00076	1	0.00051	37	0.00273	0.00399
171		0	0.00000	3	0.00152	32	0.00236	0.00387
172		0	0.00000	4	0.00202	25	0.00184	0.00386
173	新型	2	0.00152	0	0.00000	31	0.00228	0.00380
174		1	0.00076	1	0.00051	34	0.00250	0.00377
175		0	0.00000	2	0.00101	35	0.00258	0.00359
176		0	0.00000	5	0.00253	14	0.00103	0.00356
178		2	0.00152	3	0.00152	6	0.00044	0.00348
179		0	0.00000	4	0.00202	19	0.00140	0.00342
180		2	0.00152	2	0.00101	11	0.00081	0.00334
181		0	0.00000	5	0.00253	10	0.00074	0.00326
182		0	0.00000	0	0.00000	43	0.00317	0.00317
183		2	0.00152	1	0.00051	15	0.00111	0.00313
184		0	0.00000	0	0.00000	38	0.00280	0.00280
185	新型	0	0.00000	0	0.00000	33	0.00243	0.00243
186		1	0.00076	1	0.00051	15	0.00111	0.00237
187		2	0.00152	0	0.00000	11	0.00081	0.00233
188		0	0.00000	2	0.00101	17	0.00125	0.00226
189		0	0.00000	0	0.00000	29	0.00214	0.00214
190	新型	0	0.00000	3	0.00152	7	0.00052	0.00203
191		0	0.00000	3	0.00152	6	0.00044	0.00196
192	新型	0	0.00000	2	0.00101	10	0.00074	0.00175
193		0	0.00000	3	0.00152	1	0.00007	0.00159
194	新型	1	0.00076	1	0.00051	3	0.00022	0.00149
195		1	0.00076	0	0.00000	7	0.00052	0.00128
196		0	0.00000	1	0.00051	7	0.00052	0.00102
197		0	0.00000	1	0.00051	7	0.00052	0.00102
198		1	0.00076	0	0.00000	1	0.00007	0.00083
199	新型	1	0.00076	0	0.00000	1	0.00007	0.00083
200		0	0.00000	0	0.00000	3	0.00022	0.00022
201		0	0.00000	0	0.00000	1	0.00007	0.00007
202		0	0.00000	0	0.00000	0	0.00000	0.00000
		1313		1977		13566		

# 高度救命救急センターの位置づけについて

(論点メモのイメージ)

