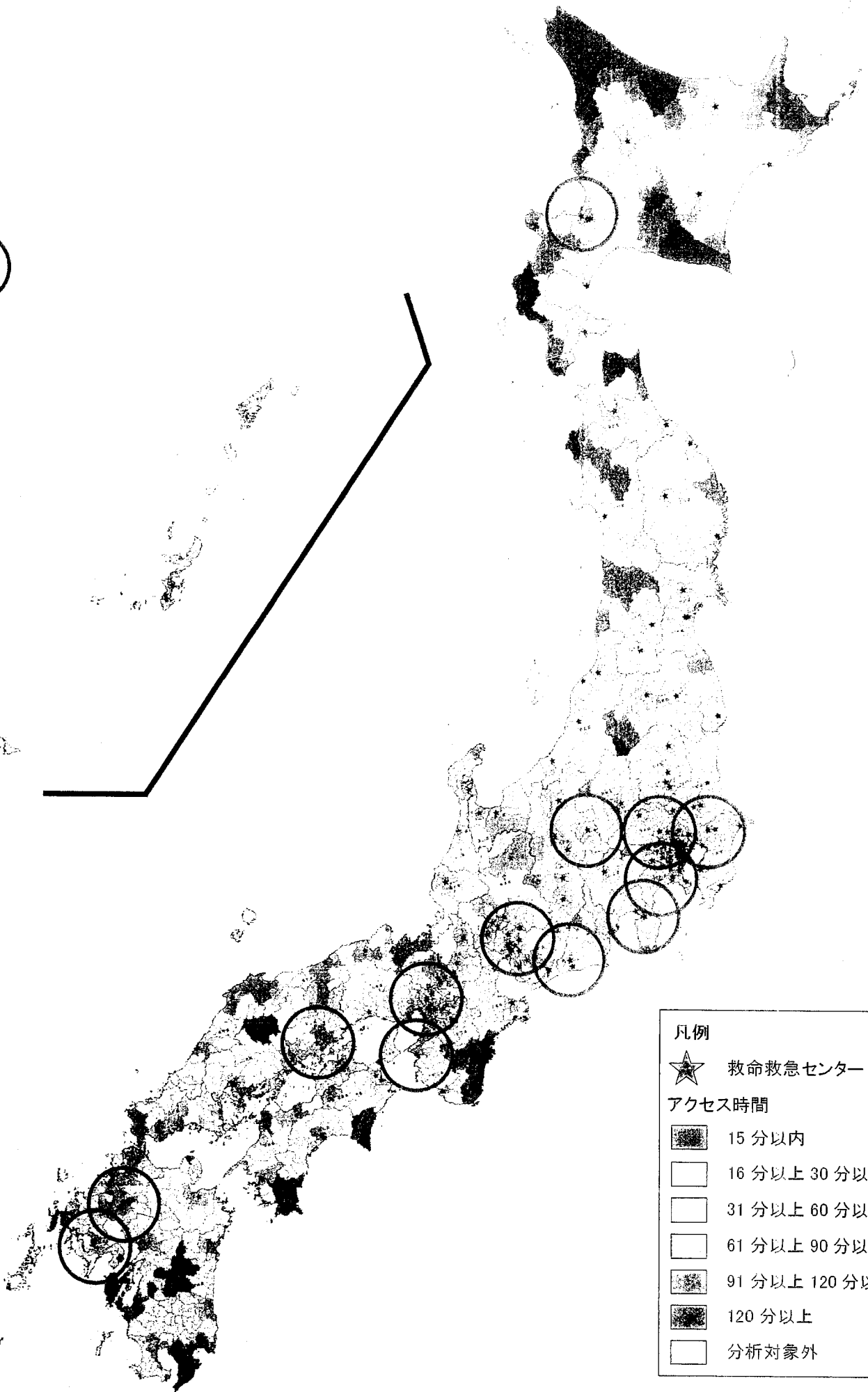
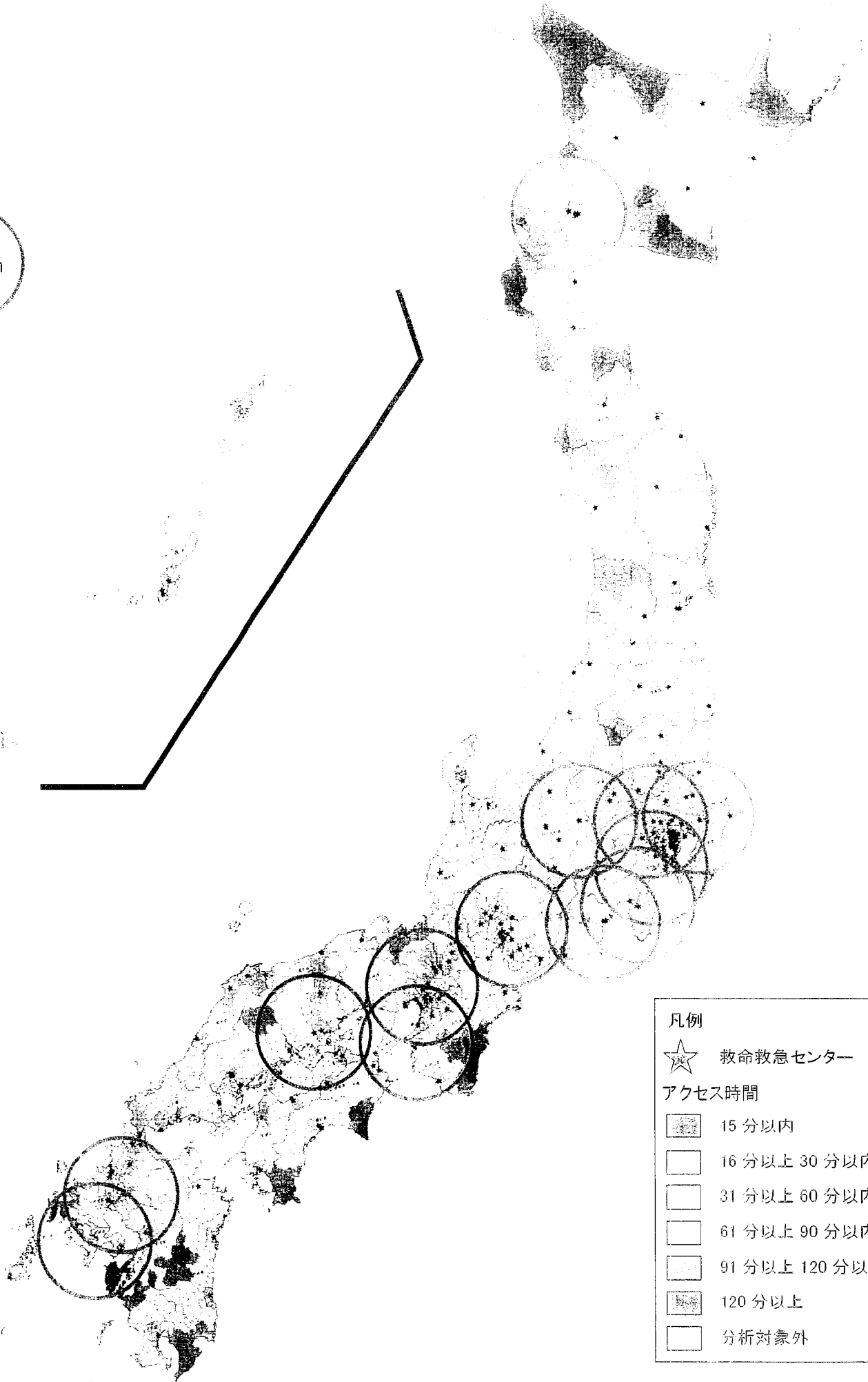


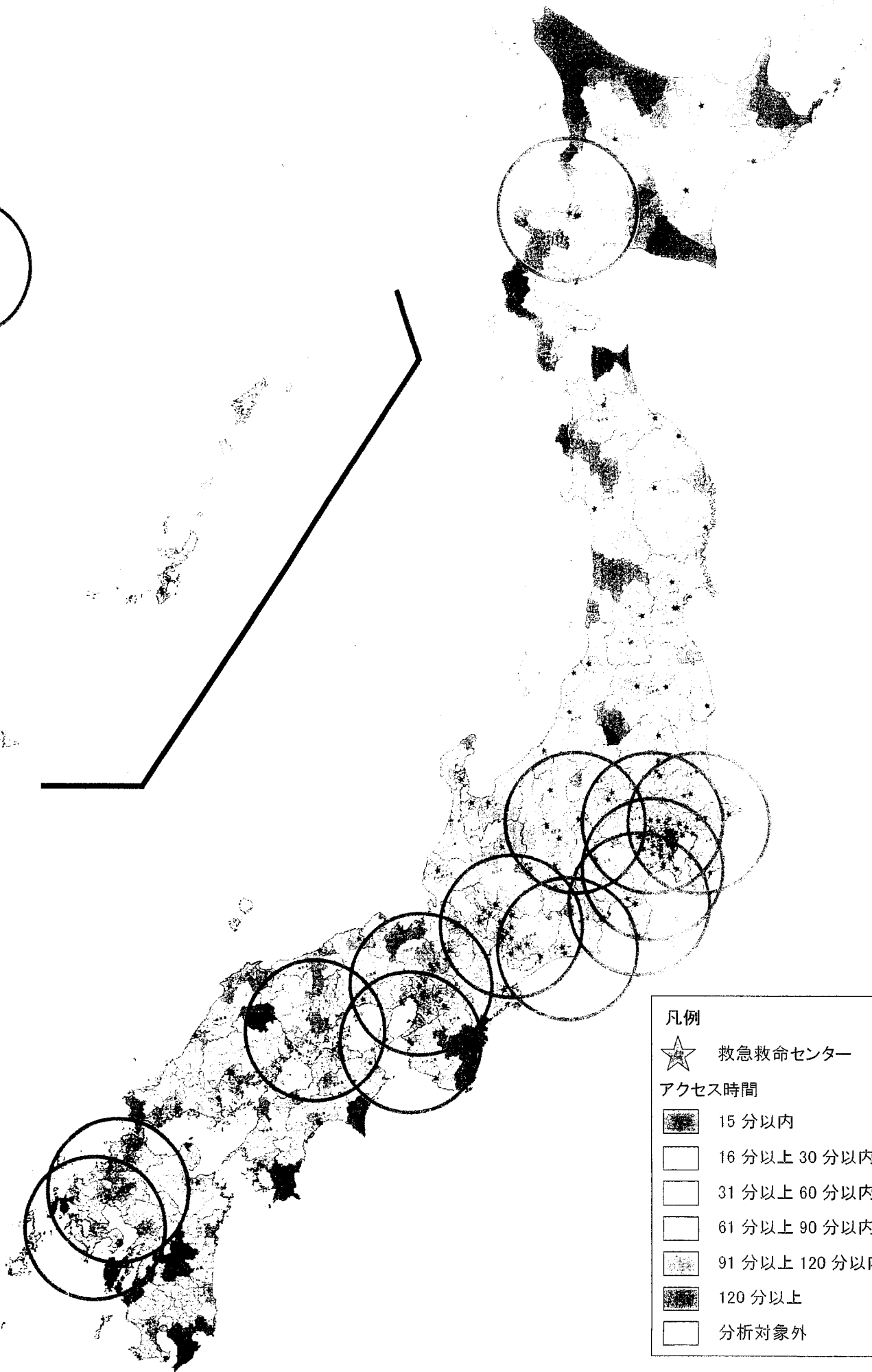
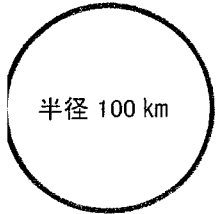
半径
50 km



- 凡例
- ★ 救命救急センター
 - アクセス時間
 - 15 分以内
 - 16 分以上 30 分以内
 - 31 分以上 60 分以内
 - 61 分以上 90 分以内
 - 91 分以上 120 分以内
 - 120 分以上
 - 分析対象外



凡例	
★	救命救急センター
アクセス時間	
	15 分以内
	16 分以上 30 分以内
	31 分以上 60 分以内
	61 分以上 90 分以内
	91 分以上 120 分以内
	120 分以上
	分析対象外



凡例	
★	救急救命センター
アクセス時間	
	15 分以内
	16 分以上 30 分以内
	31 分以上 60 分以内
	61 分以上 90 分以内
	91 分以上 120 分以内
	120 分以上
	分析対象外

ドクターヘリの県別・年度別搬送件数

県名	(平成13年4月～平成14年3月)	(平成14年4月～平成15年3月)	(平成15年4月～平成16年3月)	(平成16年4月～平成17年3月)	(平成17年4月～平成18年3月)	(平成18年4月～平成19年3月)
	搬送件数 (件)	搬送件数 (件)	搬送件数 (件)	搬送件数 (件)	搬送件数 (件)	搬送件数 (件)
北海道	—	—	—	—	215	333
千葉県	121	444	551	669	668	604
神奈川県	—	264	389	398	396	329
長野県	—	—	—	—	190	313
静岡県	271	513	424	843	915	737
愛知県	32	325	378	381	319	389
和歌山	—	35	265	338	341	347
岡山県	204	429	439	437	437	443
福岡県	1	129	270	299	361	306
長崎県	—	—	—	—	—	102
計	629	2,139	2,716	3,365	3,842	3,903
1県当たりの平均	125.8	305.6	388.0	480.7	426.9	390.3
1機当たりの平均	125.8	305.6	339.5	420.6	384.2	354.8

※各県ドクターヘリ導入初年度においては、年度当初からの運航とは限らない（長崎県はH18.12.1より運行開始）。
 ※静岡県については、平成15年度より2機目を導入。

ドクターヘリ導入県における広域搬送に係る体制と実施状況

(平成18年4月～平成19年3月)

県名	協定締結県	搬送件数	県外からの搬送件数 (再掲)	県内訳	県外病院への搬送件数 (再掲)	県内訳	離島からの搬送件数 (再掲)	離島内訳
北海道	無	333	0		0		0	
千葉県	茨城県	604	49	茨城49	36	茨城22 東京13 神奈川1	0	
神奈川県	山梨県	329	39	山梨39	6	山梨6	0	
長野県	無	313	2	群馬2	3	愛知1 栃木1 東京1	0	
静岡県	無	737	34	神奈川11 愛知33	55	神奈川126 愛知29	1	初島1
愛知県	無	389	9	岐阜6 三重1 静岡2	9	岐阜6 三重1 静岡2	1	佐久島1
和歌山	三重県及び奈良県	347	10	三重8 奈良2	0		0	
岡山県	無	443	21	広島10 兵庫1 香川6 愛媛3 鳥取1	3	広島3	6	直島 3 小豆島 3
福岡県	佐賀県及び大分県	306	50	佐賀37 大分12 長崎1	1	大分1	0	
長崎県	無	102	0		6	山口1 福岡5	35	五島12 上五島7 壱岐8 対馬8
計		3903	214 5.5%		119 3.0%		43	

※長崎県はH18.12.1より運行開始

離島からのヘリコプター搬送（医師等添乗）の状況

ヘリコプター等添乗医師等確保事業（昭和62年度創設）

離島、山村等において発生した重傷救急患者をヘリコプター等により搬送する際、地方公共団体等の要請により、機内において早期に必要な救急処置を行うため添乗する医師等を確保する。

予算額 2百万円
 補助率 1/3（国1/3、県1/3、市1/3）
 基準額 8,190円（添乗者1人当たり生命保険料：死亡補償額2億円）

注）ドクターヘリ以外のもの（消防防災ヘリ、海上保安庁ヘリ、自衛隊ヘリ等）による。

（平成18年4月～平成19年3月）

県名	搬送件数	離島からの搬送件数(再掲)	離島別内訳
北海道	120	29	奥尻島15、天売島1、焼尻島2、利尻島10、礼文島1
群馬県	17	0	—
東京都	244	244	大島町81、利島村2、新島村31、神津島村33、三宅村44、御蔵島村1、八丈町29、青ヶ島村2、小笠原村21
広島県	39	11	大崎上島6、大崎下島2、豊島3
山口県	4	4	見島4
長崎県	190	190	五島63、上五島42、壱岐27、対馬46、小値賀7、宇久5 うち県外医療機関への搬送（壱岐→福岡県2）
熊本県	198	0	
鹿児島県	157	157	奄美大島15、喜界島14、徳之島30、沖永良部島15、与論島13、種子島17、屋久島23、甬島11、三島7、十島12
沖縄県	273	273	伊平屋島20、伊是名島9、粟国島8、渡名喜島5、渡嘉敷島7、座間味・阿嘉島9、久米島45、北大東島13、南大東島16、宮古島41、石垣島18、西表島18、黒島2、波照間島10、小浜島6、新城島1、鳩間島3、与那国島19、多良間島16、宮古郡島7
計	1,242	908	

※ 長崎県はH18.12.1より運行開始

ドクターヘリ事業 基本データ

(平成15年 7地区におけるデータ)

図1 ヘリ搬送の出動形態

2827件

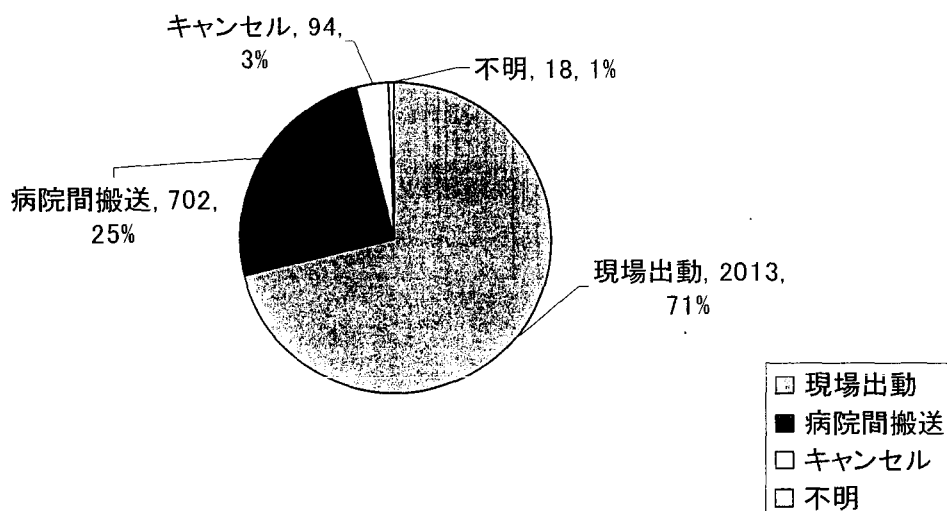


図2 ヘリ搬送例の疾患分類

総数 2009例

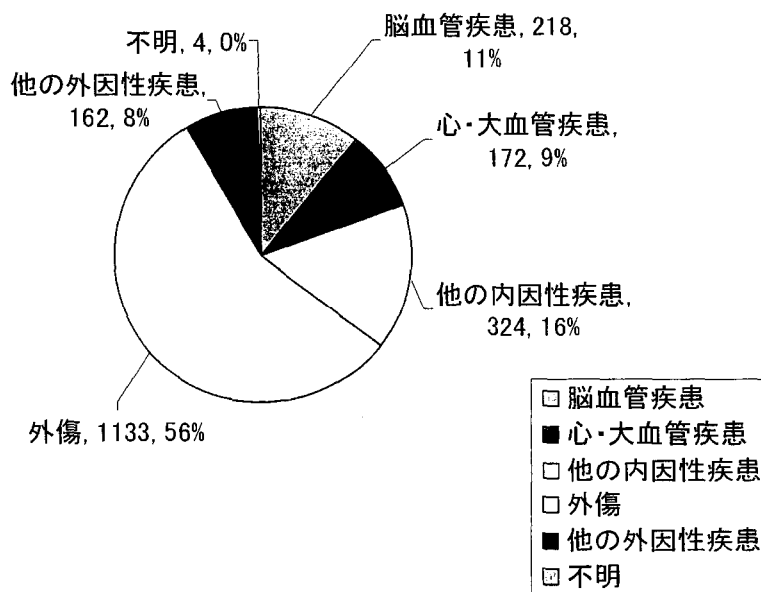
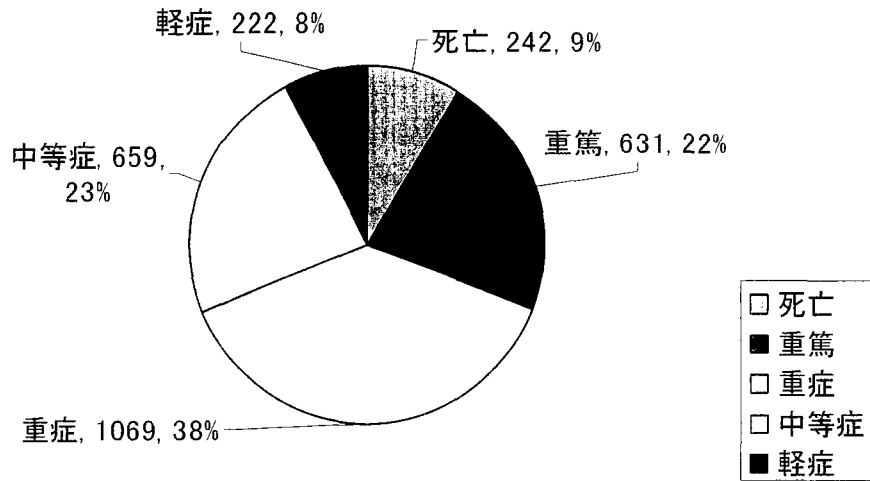


図3 ヘリ搬送の重傷度
総数 2823例



愛知医科大学附属病院
 久留米大学高度救命救急センター
 聖隷三方原病院救命救急センター
 川崎医科大学附属病院
 東海大学医学部附属病院
 日本医科大学付属千葉北総病院
 和歌山県立医科大学付属病院

平成 16 年度厚生労働科学研究費補助金（医療技術評価総合研究事業）
 新たな救急医療施設のあり方と病院前救護体制の評価に関する研究
 （主任研究者 小濱 啓次）
 分担研究 ドクターヘリの実態と評価に関する研究 より

ドクターヘリによる実転帰と救急車による推定転帰の比較

平成18年「ドクターヘリの実態と評価に関する研究」 分担研究者 益子邦洋

(厚労科学研究費補助金 新たな救急医療施設のあり方と病院前救護体制の評価に関する研究)

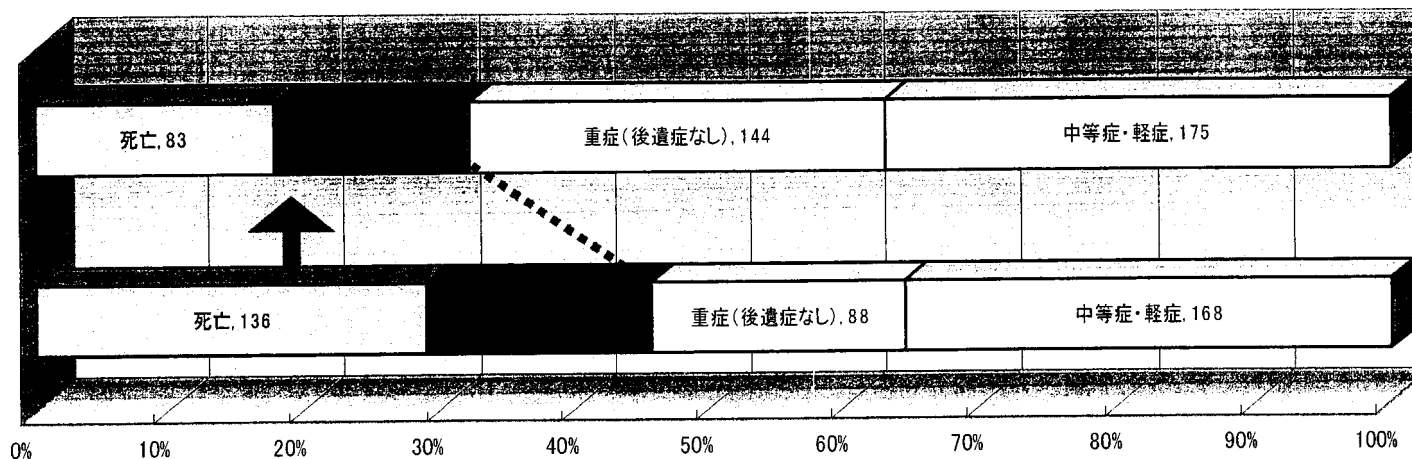
※ 実際にドクターヘリで搬送された交通事故による外傷症例の実際の予後と、仮に救急車で搬送したとして研究者の主観によって推定される予後と比較したもの。(データは平成14年度のもの。)

※ 当時ドクヘリを運用していた7県で実際に搬送された474名のデータを使用。
(千葉県、神奈川県、静岡県、愛知県、和歌山県、岡山県、福岡県)

	ドクターヘリ搬送した 実数	救急車であった場合 推定数	ヘリの効果 (推定)	効果 (%)
死亡	83名	136名	↓50名	39%減
重症・後遺症 あり	68	78	↓10	13%減
重症・後遺症 なし	144	88	↑56	63%増
中等症・軽症	175	168	↑7	4%増

ドクターヘリで
搬送した実数

救急車で搬送した
場合の推定数



ドクターヘリによる治療開始時間の短縮効果等

【第4研究 ドクターヘリによる交通事故死／重度後遺症の削減効果】

1. 対象・方法

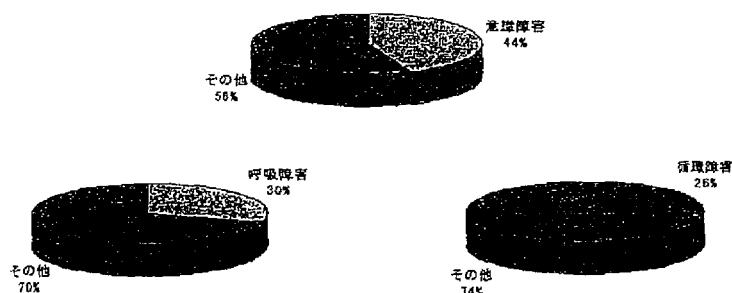
ドクターヘリ事業を実施している千葉県、神奈川県、静岡県、愛知県、和歌山県、岡山県、福岡県のドクターヘリで平成14年度にヘリコプター搬送された交通事故負傷者を対象とした調査分析を行った。総症例数は474例、平均年齢は44.8歳、男女比は7対3、交通事故種別は自動車事故240例(51%)、オートバイ事故111例(23%)、歩行者事故56例(12%)、自転車事故47例(10%)、その他20例(4%)であった。

2. 結果

現場の状態では、意識障害が44%、呼吸障害が30%、循環障害が26%に認められた(図1)。

図1

意識障害、呼吸障害、循環障害の合併率



ドクターヘリの要請から医師が治療を開始するまでの時間は、最短11.3分、最長17.7分、平均14.0分であった。また、従来の救急車搬送と比較した場合の治療開始時間の短縮効果は最少19分、最大32.2分、平均27.2分であった。搭乗医師により実施された医療処置では静脈路の確保と輸液が最も多く407例(85.9%)を占めた。次いで薬剤投与99例(20.9%)、気管挿管86例(18.1%)であり、この3種類の処置が医療処置全体に占める割合は80.2%であった(図2)。

(出典：平成17年度厚生労働科学研究・分担研究「ドクターヘリの実態と評価に関する研究」(分担研究者 益子邦洋))

ドクターヘリ等導入における国際比較

平成18年9月14日厚生労働省医政局指導課

国	アメリカ合衆国	ドイツ	フランス	スイス連邦	オーストラリア連邦
制度開始時期	1972年	1970年	1983年	1952年	1928年
ヘリ搬送主体	病院、民間事業者、非営利団体、州、消防、警察	民間非営利団体(自動車連盟等)、公的機関	救急医療庁(SAMU)	民間非営利団体(REGA:スイス航空救助隊)	民間非営利団体(RFDS)、ニューサウスウェールズ州
搬送体制	<ul style="list-style-type: none"> 主として24時間体制 各搬送主体が有するプログラムに従いヘリが派遣される。 看護師、救急救命士が添乗 	<ul style="list-style-type: none"> 主として昼間の運航 州政府又は関係団体が運営するコーディネーションセンターへの要請を受け、必要に応じヘリの出動が行われる。 医師が添乗 	<ul style="list-style-type: none"> 昼間のみ運航 全国共通番号から救急医療庁への要請を受け、必要に応じヘリの出動が行われる。 医師が添乗 	<ul style="list-style-type: none"> 24時間体制 国内外から緊急電話番号によるREGAコントロールセンターへの要請を受け出動。 医師が添乗 	<ul style="list-style-type: none"> (RFDS) 24時間体制。無線連絡 医師が添乗(NSW州) 200km又は飛行時間1時間程度のものに適用 必要に応じ医師が添乗
拠点数	546箇所(2004年) (病院227、空港244等)	64箇所(2005年)	36箇所(1995年)	13箇所(2005年)	(RFDS)22箇所(2005年) (NSW州)9箇所(2004年)
利用料	有料	無料	無料	有料	(RFDS)無料、(NSW州)有料
財源・費用負担	搬送主体によって多様な形態(公的機関の場合は公費、民間事業者の場合は民間保険等)	主として公的医療保険及び民間医療保険を財源 救急搬送サービスを給付	固定費用については国費負担、運航費用については病院、自治体、寄付により賄う。	REGA会費と寄付が中心。 運航費用については、サービスを受けると費用が利用者に請求される。	(RFDS) 公費、寄付、基金が中心。 (NSW州) 民間事業者と契約
保険	民間医療保険 公的医療保険(メディケア等)	個々の搬送主体が加入している公的保険や民間保険により固定費を含む全てのヘリコプター経費を賄う。	(なし)	利用者が被保険者の場合、運航費用にかかる請求に対し、民間を含めた医療保険から支払われる。	

(出典)「独・瑞・米における救急ヘリの運用実態」(HEM-Net)、「アメリカのヘリコプター救急とメリーランド州警察の救急体制」(HEM-Net)、「欧州ヘリコプター救急の現状と日本のあり方」(HEM-Net)、「アメリカの救急制度と航空救急」((財)自治体国際化協会)、「オーストラリアにおける航空機を活用したへき地サービス」((財)自治体国際化協会)、「フランスの航空救急システム」(航空情報1997年10月号:西川渉)、RFDSホームページ

救急医療体系図

救命救急医療(24時間)

- ・救命救急センター(192カ所)
- ・新型救命救急センター(17カ所)

平成20年2月1日現在

- ・総合周産期母子医療センター(64カ所)
- ・地域周産期母子医療センター(210カ所)

平成19年4月1日現在
(未熟児等)

入院を要する救急医療(休日・夜間)

- ・病院群輪番制病院(408カ所)
- ・共同利用型病院(10カ所)

平成19年3月31日現在

入院を要する小児救急医療(休日・夜間)

- ・小児救急医療支援事業(144地区)
- ・小児救急医療拠点病院(28カ所(60地区))

平成18年9月1日現在

初期救急医療(休日・夜間)

- ・在宅当番医制(654地区)
- ・休日夜間急患センター(511カ所)

平成19年3月31日現在

小児初期救急センター
(平成18年度補正予算により整備)

小児救急に関する電話相談(休日・夜間)

小児救急電話相談事業(43カ所)

平成20年1月1日現在

大人の救急患者

子どもの救急患者

救命救急センター設置状況一覧

都道府県	区分	D H	施設名	開設年月日	設置者	所在地	電話番号
北海道	◎ 新 新	○	旭川赤十字病院	S53.7.10	赤十字	旭川市曙1条1丁目1-1	0166-22-8111
			独立行政法人国立病院機構 北海道がんセンター	S58.3.1	国立病院機構	札幌市白石区菊水4条2丁目3-54	011-811-9111
			市立函館病院	S56.4.1	函館市	函館市港町1丁目10番地1	0138-43-2000
			市立釧路総合病院	S59.4.1	釧路市	釧路市春湖台1-12	0154-41-6121
			総合病院北見赤十字病院	H4.4.1	赤十字	北見市北6条東2丁目1番地	0157-24-3115
			市立札幌病院	H5.4.1	札幌市	札幌市中央区北11条西13丁目	011-726-2211
			帯広厚生病院	H11.5.6	厚生連	帯広市西6条南8丁目1番地	0155-24-4161
			札幌医科大学医学部附属病院	H14.4.1	北海道	札幌市中央区南1条西16丁目	011-611-2111
			日鋼記念病院	H17.2.1	医療法人社団	室蘭市新富町1丁目5番地13号	0143-24-1331
			手稲溪仁会病院	H17.3.25	医療法人	札幌市手稲区前田一条12-1-40	011-681-8111
青森県	◎		青森県立中央病院	S56.9.25	青森県	青森市東道2-1-1	0177-26-8121
			八戸市立市民病院	H9.9.1	八戸市	八戸市大字田向字毘沙門平1番地	0178-72-5111
岩手県	◎		岩手医科大学附属病院	S55.11.1	学校法人	盛岡市内丸19-1	019-651-5111
			岩手県立久慈病院	H10.3.1	岩手県	久慈市旭町10-1	0194-53-6131
			岩手県立大船渡病院	H10.8.1	岩手県	大船渡市大船渡町字山馬越10-1	0192-26-1111
宮城県	◎		独立行政法人国立病院機構 仙台医療センター	S53.4.1	国立病院機構	仙台市宮城野区宮城野2-8-8	022-293-1111
			仙台市立病院	H3.4.24	仙台市	仙台市若林区清水小路3-1	022-266-7111
			大崎市民病院	H6.7.1	大崎市	大崎市古川千手寺町2-3-10	0229-23-3311
			東北大学病院	H18.10.1	国立大学法人	仙台市青葉区星陵町1-1	022-217-7000
秋田県	◎		秋田赤十字病院	H10.7.1	赤十字	秋田市上北手猿田字苗代沢222番地1	018-829-5000
山形県	◎		山形県立中央病院	H13.5.1	山形県	山形市青柳1800	023-685-2626
			公立置賜総合病院	H12.11.1	事務組合	東置賜郡川西町大字西大塚2000	0238-46-5000
福島県	◎		いわき市立総合磐城共立病院	S55.4.1	いわき市	いわき市内郷御殿町久世原16	0246-26-3177
			財団法人太田総合病院附属太田西ノ内病院	H1.9.23	財団法人	郡山市西ノ内2-5-20	0249-25-1188
			会津中央病院	S61.10.1	財団法人	会津若松市鶴賀町1-1	0242-25-1515
			福島県立医科大学附属病院	H20.1.28	福島県	福島市光が丘1	024-547-1111
茨城県	◎		独立行政法人国立病院機構 水戸医療センター	S56.4.2	国立病院機構	東茨城郡茨城町桜の郷280番地	029-240-7711
			筑波メディカルセンター病院	S60.2.16	財団法人	つくば市天久保1-3-1	0298-51-3511
			総合病院土浦協同病院	H2.4.12	厚生連	土浦市真鍋新町11-7	0298-23-3111
			茨城西南医療センター病院	H12.4.1	厚生連	猿島郡境町2190	0280-87-8111
栃木県	◎		済生会宇都宮病院	S56.5.11	済生会	宇都宮市竹林町911-1	028-626-5500
			足利赤十字病院	H8.11.1	赤十字	足利市本城3-2100	0284-21-0121
			大田原赤十字病院	H10.6.1	赤十字	大田原市住吉町2丁目7番3号	0287-23-1122
			獨協医科大学病院	H14.4.1	学校法人	下都賀郡壬生町大字北小林880	0282-86-1111
			自治医科大学附属病院	H14.9.1	学校法人	河内郡南河内町薬師寺3311-1	0285-44-2111
群馬県	◎		独立行政法人国立病院機構 高崎病院	S58.2.1	国立病院機構	高崎市高松町36	027-322-5901
			前橋赤十字病院	H11.4.1	赤十字	前橋市朝日町3-21-36	0272-24-4585
埼玉県	◎	○	さいたま赤十字病院	S55.7.17	赤十字	さいたま市中央区上落合8-3-33	048-852-1111
			埼玉医科大学総合医療センター	S62.4.1	学校法人	川越市鴨田1981	049-228-3400
			深谷赤十字病院	H4.4.20	赤十字	深谷市上柴町西5-8-1	048-571-1511
			防衛医科大学校病院	H4.9.1	防衛省	所沢市並木3-2	042-995-1511
			川口市立医療センター	H6.5.1	川口市	川口市西新井宿180	048-287-2525
			獨協医科大学越谷病院	H10.5.11	学校法人	越谷市南越谷2丁目1番50号	048-965-1111
千葉県	◎	○	千葉県救急医療センター	S55.4.23	千葉県	千葉市美浜区磯辺3-32-1	043-279-2211
			総合病院国保旭中央病院	S56.2.16	旭市	旭市イの1326	0479-63-8111
			国保直営総合病院君津中央病院	S59.3.31	事務組合	木更津市桜井1010	0438-36-1071
			亀田総合病院	S60.3.1	医療法人	鴨川市東町929	0470-92-2211
			国保松戸市立病院	S60.4.1	松戸市	松戸市上本郷4005	047-363-2171
			成田赤十字病院	S61.4.1	赤十字	成田市飯田町90-1	0476-22-2311
			船橋市立医療センター	H6.5.13	船橋市	船橋市金杉1-21-1	047-438-3321
			日本医科大学千葉北総病院	H11.4.1	学校法人	印旛郡印旛村鎌苅1715	0476-99-1111
			順天堂大学医学部附属順天堂浦安病院	H17.7.1	学校法人	浦安市富岡2丁目1-1	047-353-3111
			東京都	◎	○	日本医科大学付属病院	S52.1.1
独立行政法人国立病院機構 東京医療センター	S51.4.1	国立病院機構				目黒区東が丘2-5-1	03-3411-0111
東邦大学医療センター大森病院	S53.4.1	学校法人				大田区大森西6-11-1	03-3762-4151
杏林大学医学部付属病院	S54.10.1	学校法人				三鷹市新川6-20-2	0422-47-5511
都立広尾病院	S55.10.1	東京都				渋谷区恵比寿2-34-10	03-3444-1181
東京医科大学八王子医療センター	S55.6.1	学校法人				八王子市館町1163	042-665-5611
武蔵野赤十字病院	S50.4.1	赤十字				武蔵野市境南町1-26-1	0422-32-3111
帝京大学医学部附属病院	S56.12.1	学校法人				板橋区加賀2-11-1	03-3964-1211
日本医科大学多摩永山病院	S58.3.1	学校法人				多摩市永山1-7-1	0423-71-2111
都立墨東病院	S60.11.1	東京都				墨田区江東橋4-23-15	03-3633-6151
東京女子医科大学病院	H1.4.1	学校法人				新宿区河田町8-1	03-3353-8111
都立府中病院	H2.8.1	東京都				府中市武蔵台2-9-2	0423-23-5111
駿河台日本大学病院	H3.4.1	学校法人				千代田区神田駿河台1-8-13	03-3293-1711
日本大学医学部附属板橋病院	H3.11.1	学校法人				板橋区大谷口上町30-1	03-3972-8111
公立昭和病院	H5.4.1	事務組合				小平市天神町2-450	0424-61-0052
独立行政法人国立病院機構 災害医療センター	H7.7.1	国立病院機構				立川市緑町3256	0425-26-5511
東京医科大学病院	H5.4.1	学校法人				新宿区西新宿6-7-1	03-3342-6111
昭和大学病院	H11.9.1	学校法人				品川区旗の台1-5-8	03-3784-8000
東京女子医科大学東医療センター	H10.6.1	学校法人				荒川区西尾久2-1-10	03-3810-1111
聖路加国際病院	H9.9.16	財団法人				中央区明石町9-1	03-3541-5151
青梅市立総合病院	H12.6.1	青梅市				青梅市東青梅4-16-5	0428-22-3191
東京医科歯科大学医学部附属病院	H19.4.1	国立大学法人				文京区湯島1-5-45	03-3813-6111
神奈川県	◎		聖マリアンナ医科大学病院	S55.7.1	学校法人	川崎市宮前区菅生2-16-1	044-977-8111
			独立行政法人国立病院機構 横浜医療センター	S57.8.2	国立病院機構	横浜市戸塚区原宿町3-60-2	045-851-2621

救命救急センター設置状況一覧

都道府県	区分	DH	施設名	開設年月日	設置者	所在地	電話番号
(神奈川県)	◎	○	北里大学病院	S58. 3. 1	学校法人	相模原市北里1-15-1	0427-78-8111
			東海大学医学部付属病院	S59. 3. 31	学校法人	伊勢原市下糺屋143	0463-93-1121
			昭和大学藤が丘病院	S60. 3. 30	学校法人	横浜市青葉区藤が丘1-30	045-971-1151
			聖マリアンナ医科大学横浜市西部病院	S62. 5. 25	学校法人	横浜市旭区矢指町1197-1	045-366-1111
			横浜市立大学医学部附属市民総合医療センター	H2. 1. 16	横浜市	横浜市南区蒲舟町4-57	045-261-5656
			国家公務員共済組合連合会横須賀共済病院	H17. 7. 1	国共済	横須賀市米が浜通16-1	0468-22-2710
			川崎市立川崎病院	H18. 4. 1	川崎市	川崎市川崎区新川通12-1	044-233-5521
			日本医科大学武蔵小杉病院	H18. 4. 1	学校法人	川崎市中原区小杉町1丁目396	044-733-5181
新潟県			藤沢市民病院	H18. 12. 1	藤沢市	藤沢市藤沢2-6-1	0446-25-3111
			済生会横浜市東部病院	H19. 9. 1	済生会	横浜市鶴見区下末吉3-6-1	045-576-3000
富山県			長岡赤十字病院	H9. 9. 1	日赤	長岡市千秋2-297-1	0258-28-3600
			新潟市民病院	S62. 4. 20	新潟市	新潟市紫竹山2-6-1	025-241-5151
			新潟県立中央病院	H9. 8. 1	新潟県	上越市新南町205	025-522-7711
富山県			新潟県立新発田病院	H18. 11. 1	新潟県	新発田市本町1-2-8	0254-22-3121
			富山県立中央病院	S54. 8. 1	富山県	富山市西長江2-2-78	076-424-1531
石川県			富山県厚生農業組合連合会 高岡病院	H9. 4. 1	厚生連	高岡市永楽町5-10	0766-21-3930
			石川県立中央病院	S52. 12. 1	石川県	金沢市鞍月東2-1	076-237-8211
福井県	新		公立能登総合病院	H12. 5. 1	事務組合	七尾市藤橋町ア部6-4	0767-52-6611
			福井県立病院	S58. 4. 11	福井県	福井市四ツ井2-8-1	0776-54-5151
山梨県	新		公立小浜病院	H19. 10. 1	事務組合	小浜市大手町2-2	0770-52-0990
			山梨県立中央病院	S51. 11. 1	山梨県	甲府市富士見1-1-1	055-253-7111
長野県	新◎	○	山梨県立中央病院	S51. 11. 1	山梨県	甲府市富士見1-1-1	055-253-7111
			昭和伊南総合病院	S54. 4. 1	事務組合	駒ヶ根市赤穂3230	0265-82-2121
			長野赤十字病院	S56. 10. 1	日赤	長野市大字若里5-22-1	0262-26-4131
			佐久総合病院	S58. 10. 1	厚生連	佐久市臼田197	0267-82-3131
			慈泉会相澤病院	H17. 4. 1	特定医療法人	松本市本庄2-5-1	0263-33-8600
			信州大学医学部附属病院	H17. 10. 1	国立大学法人	松本市旭3-1-1	0263-35-4600
岐阜県	◎		諏訪赤十字病院	H18. 10. 1	赤十字	諏訪市湖岸通り5-11-50	0266-52-6111
			飯田市民病院	H18. 10. 1	飯田市	飯田市八幡町438	0265-21-1255
			岐阜県総合医療センター	S58. 11. 1	岐阜県	岐阜市野一色4-6-1	058-246-1111
			岐阜県立多治見病院	H2. 11. 1	岐阜県	多治見市前畑町5-161	0572-22-5311
			総合病院高山赤十字病院	H4. 12. 1	日赤	高山市天満町3-11	0577-32-1111
			大垣市民病院	H6. 10. 1	大垣市	大垣市南類町4-86	0584-81-3341
静岡県	新◎	○	岐阜県厚生農業組合連合会 中濃厚生病院	H12. 8. 1	厚生連	関市若草通5-1	0575-22-2211
			岐阜大学医学部附属病院	H16. 11. 1	国立大学法人	岐阜市柳戸1-1	058-230-6000
			静岡済生会総合病院	S55. 7. 1	済生会	静岡市駿河区小鹿1-1-1	054-285-6171
			順天堂大学医学部附属静岡病院	S56. 11. 1	学校法人	伊豆の国市長岡1129	055-948-3111
			西部浜松医療センター	S57. 10. 15	浜松市	浜松市富塚町328	053-453-7111
			静岡赤十字病院	H4. 5. 11	日赤	静岡市葵区追手町8-2	054-253-8381
愛知県	◎	○	聖隷三方原病院	H13. 9. 17	社会福祉法人	浜松市三方原町3453	053-436-1251
			沼津市立病院	H16. 4. 14	沼津市	沼津市東権路字春の木550	055-924-5100
			名古屋掖済会病院	S53. 5. 23	社団法人	名古屋市中川区松年町4-66	052-652-7711
			独立行政法人国立病院機構 名古屋医療センター	S54. 6. 10	国立病院機構	名古屋市中区三の丸4-1-1	052-951-1111
			愛知医科大学附属病院	S54. 7. 1	学校法人	愛知郡長久手町大字岩作雁又21	0561-62-3311
			藤田保健衛生大学病院	S54. 4. 5	学校法人	豊明市峯掛町田楽ケ窪1-98	0562-93-2122
			岡崎市市民病院	S57. 3. 1	岡崎市	岡崎市高隆寺町字五所合3-1	0564-21-8111
			豊橋市民病院	H8. 5. 4	豊橋市	豊橋市青竹町字八間西50	0532-33-6280
			名古屋第二赤十字病院	S59. 4. 1	日赤	名古屋市昭和区妙見町2-9	052-832-1121
			小牧市民病院	H3. 4. 1	小牧市	小牧市常普請1-20	0568-76-4131
三重県			愛知県厚生農業組合連合会 安城更生病院	H14. 5. 1	厚生連	安城市安城町東広畔28	0566-75-2111
			社会保険中京病院	H15. 4. 1	社団法人	名古屋市中村区三栄1-1-10	052-691-7151
			名古屋第一赤十字病院	H15. 5. 1	日赤	名古屋市中村区道下町3-15	052-481-5111
			半田市立半田病院	H17. 2. 1	半田市	半田市東洋町2-2-9	0569-22-9881
			愛知県厚生農業組合連合会 豊田厚生病院	H20. 1. 1	厚生連	豊田市浄水町伊保原500-1	0565-43-5000
			山田赤十字病院	S60. 4. 8	日赤	伊勢市御園町高向810	0596-28-2171
			三重県立総合医療センター	H6. 10. 1	三重県	四日市市大字日永5450-132	0593-45-2321
			滋賀県	新		大津赤十字病院	S57. 3. 24
京都府			長浜赤十字病院	S58. 2. 15	日赤	長浜市宮前町14-7	0749-63-2111
			済生会滋賀県病院	H8. 4. 1	済生会	栗東市大橋2-4-1	077-552-1221
			近江八幡市立総合医療センター	H18. 10. 1	近江八幡市	近江八幡市土田町1379	0778-33-3151
			京都第二赤十字病院	S53. 1. 21	日赤	京都市上京区釜座通丸太町上る	075-231-5171
大阪府	◎	○	独立行政法人国立病院機構 京都医療センター	S59. 3. 24	国立病院機構	京都市伏見区深草向畑町1-1	075-641-9161
			京都第一赤十字病院	H9. 11. 10	日赤	京都市東山区本町15丁目749	075-561-1121
			大阪府立急性期・総合医療センター	S52. 4. 1	大阪府	大阪市住吉区万代東3-1-56	06-6692-1201
			関西医科大学附属滝井病院	S54. 3. 1	学校法人	守口市文園町10-15	06-6992-1001
			大阪府済生会千里病院	H18. 4. 1	済生会	吹田市津雲台1-1 D5	06-6871-0121
			独立行政法人国立病院機構 大阪医療センター	S56. 1. 10	国立病院機構	大阪市中央区法円坂2-1-14	06-6942-1331
			近畿大学医学部附属病院	S57. 6. 14	学校法人	大阪狭山市大野東377-2	072-366-0221
			大阪府三島救命救急センター	S60. 11. 1	財団法人	高槻市南芥川町11-1	072-683-9911
			大阪市立総合医療センター	H5. 12. 1	大阪府	大阪市都島区都島本通2-13-22	06-6929-1221
			大阪府立泉州救命救急センター	H6. 10. 3	大阪府	泉佐野市りんくう往来北2-24	072-464-9911
			大阪府立中河内救命救急センター	H10. 5. 6	大阪府	東大阪市西岩田3-4-13	06-6785-6165
			大阪大学医学部附属病院	H12. 4. 1	国立大学法人	大阪府吹田市山田丘2-15	06-6879-5111
兵庫県			大阪赤十字病院	H20. 2. 1	日赤	大阪市天王寺区筆ヶ崎町5-30	06-6774-5111
			大阪警察病院	H20. 2. 1	財団法人	大阪市天王寺区北山町10-31	06-6771-6051
			関西医科大学附属枚方病院	H20. 2. 1	学校法人	枚方市新町2-3-1	072-804-0101
			神戸市立中央市民病院	S52. 1. 1	神戸市	神戸市中央区港島中町4-6	078-302-4321