

医療法第25条に基づく立入検査結果（平成18年度）について

標記について、別添のとおり取りまとめ、各都道府県等衛生主管部（局）長あて送付しましたので、お知らせいたします。

医療法第25条に基づく立入検査結果 (平成18年度)

厚生労働省医政局指導課

目 次

I	立入検査の目的	1
II	立入検査の実施率	1
III	病院全体の立入検査の結果	
1	大項目別の結果	1
2	適合率の低い項目	2
3	医師の適合率	
(1)	適合率の推移	2
(2)	地域別適合率	3
(3)	病院種別適合率	3
(4)	病床規模別適合率	4
(5)	病院種別・充足率別病院数	4
(6)	病院種別・充足率別病院数（前年度比）	4
4	医師標準数に対する配置状況	
(1)	地域別施設数	5
(2)	地域別施設数割合	5
5	看護師等の適合率	
(1)	適合率の推移	6
(2)	地域別適合率	6
(3)	病床規模別適合率	7
(4)	病院種別・充足率別病院数	7
(5)	病院種別・充足率別病院数（前年度比）	7
6	医師・看護師等の病床規模別充足率別病院数	
(1)	病院全体	8
(2)	病院全体の構成比	8
(3)	病院全体の前年度比	9
7	薬剤師の適合率	
(1)	適合率の推移	10
(2)	地域別適合率	10
(3)	病床規模別適合率	11
8	病室定員の適合率（地域別適合率）	11
9	病室以外に患者を収容しないことの 適合率（地域別適合率）	12

IV 精神病院の立入検査結果

1	大項目別の結果	13
2	適合率の低い項目	13
3	医師の適合率（地域別適合率）	14
4	看護師等の適合率（地域別適合率）	14
5	医師・看護師等の病床規模別充足率別病院数	
	（1）精神病院全体	15
	（2）精神病院全体の構成比	15
6	病室定員の適合率（地域別適合率）	16
7	病室以外に患者を収容しないことの 適合率（地域別適合率）	16
 （参 考）		
	①医師の適合率の推移（グラフ）	17
	②医師標準数に対する配置状況 （年度別施設数割合）（グラフ）	17

平成18年度立入検査結果

I 立入検査の目的

医療法（昭和23年法律第205号）第25条の規定に基づく立入検査により、病院が医療法及び関連法令により規定された人員及び構造設備を有し、かつ、適正な管理を行っているか否かについて検査することにより、病院を良質かつ、適正な医療を行う場にふさわしいものとするを目的とする。

II 立入検査の実施率

区分	病院 総数	立入検査 実施 施設数	実施率 (%)	実施率の推移					
				12年度	13年度	14年度	15年度	16年度	17年度
病院	8,919	8,464	94.9	92.6	93.8	94.3	94.8	95.9	94.9

III 病院全体の立入検査の結果

1 大項目別の結果

項目 番号	項目	検査項目数	適合項目数	遵守率	前年度遵守率
1	医療従事者数	35,841	33,518	93.5	93.1
2	管 理	201,505	194,329	96.4	96.2
3	帳票・記録	42,111	40,755	96.8	96.4
4	業務委託	53,708	52,737	98.2	98.0
5	防火・防災体制	25,227	24,597	97.5	97.4
6	放射線管理	109,875	109,371	99.5	99.4
合 計		468,267	455,307	97.2	97.0

※ 遵守率とは、各検査項目数に対する適合項目数の割合。

2 適合率の低い項目

順位	大項目	小項目	立入施設数	適合施設数	適合率	前年度適合率
1	管 理	職員の健康管理	8,446	7,161	84.8	83.7
2	医療従事者	医師数	8,460	7,195	85.0	83.8
3	管 理	その他の医薬品の管理	8,242	7,557	91.7	90.6
4	医療従事者	薬剤師数	8,464	7,777	91.9	90.7
5	帳票・記録	診療の諸記録整理保管	8,440	7,799	92.4	91.8
6	管 理	事故報告等の方策	8,331	7,705	92.5	93.1
7	管 理	調理器具の清潔保守管理	8,155	7,561	92.7	93.4
8	管 理	安全管理の職員研修実施	8,357	7,766	92.9	92.7
9	管 理	医療法許可の変更	8,234	7,703	93.6	92.7
10	管 理	病棟諸整備の清潔	8,441	7,986	94.6	95.5
11	業務委託	感染性廃棄物処理	8,434	7,996	94.8	93.6
12	管 理	安全管理の指針整備	8,344	7,933	95.1	93.8
13	管 理	毒劇薬区別施錠保管	8,442	8,077	95.7	94.8
13	管 理	医療看護用具の清潔	8,436	8,075	95.7	96.2
15	管 理	患者の相談に応じる体制	1,845	1,767	95.8	93.3
16	管 理	安全管理を行う部門設置	1,815	1,753	96.6	94.7
17	帳票・記録	診療録の管理保存	8,404	8,138	96.8	96.3
17	帳票・記録	院内掲示	8,417	8,147	96.8	96.5
19	管 理	安全管理を行う者の配置	1,735	1,685	97.1	95.9
19	防火・防災体制	防災危害防止対策	8,409	8,163	97.1	97.0

※ ① 立入検査項目については、平成15年6月から安全管理体制に関する項目が追加されたこと。

② 適合率とは、立入施設数に対する適合施設数の割合であること。

3 医師の適合率

(1) 医師の適合率の推移

年 度	12	13	14	15	16	17	18
立入施設数	8,583	8,630	8,641	8,638	8,660	8,513	8,460
適合施設数	6,123	6,263	6,480	7,025	7,233	7,135	7,195
適合率(%)	71.3	72.6	75.0	81.3	83.5	83.8	85.0
適合率増減	2.3	1.3	2.4	6.3	2.2	0.3	1.2

(2) 医師の地域別適合率

① ブロック別

地 域		全 国	東日本	西日本
適 合 率	18年度	85.0	81.8	88.5
	17年度	83.8	79.9	88.0
	増減数	1.2	1.9	0.5

全国との差(18年度)	▲3.2	3.5
-------------	------	-----

(注) 「東日本」は東海以東を、「西日本」は近畿以西(以下同様)

② 地域別

地 域		全 国	北海道 東北	関東	北陸 甲信越	東海	近畿	中国	四国	九州
適 合 率	18年度	85.0	66.4	90.2	81.1	89.4	94.9	82.8	81.5	87.7
	17年度	83.8	63.5	89.0	78.8	88.2	94.4	83.0	81.9	86.8
	増減数	1.2	2.9	1.2	2.3	1.2	0.5	▲0.2	▲0.4	0.9
全国との差(18年度)		▲18.6	5.2	▲3.9	4.4	9.9	▲2.2	▲3.5	2.7	

(注) 「東海」は、岐阜県、静岡県、愛知県、三重県を、「近畿」は三重県を除く近畿を、九州には沖縄県を含む。(以下同様)

(3) 医師の病院種別適合率

年 度	17	18	増減数
病院全体	83.8	85.0	1.2
一般病院	82.8	84.2	1.4
精神病院	90.3	90.3	0.0

(4) 医師の病床規模別適合率

区 分	20床 ～ 49床	50床 ～ 99床	100床 ～ 149床	150床 ～ 199床	200床 ～ 299床	300床 ～ 399床	400床 ～ 499床	500床 以上	計
一 般	79.5	81.0	84.4	83.5	87.7	89.4	91.2	97.2	84.2
精 神	66.7	75.6	90.3	90.0	90.6	91.1	93.5	95.7	90.3
その他	100	33.3	100	-	-	50.0	100	-	66.7
合 計	79.5	80.8	85.2	84.9	88.7	89.7	91.8	96.9	85.0

注) その他は、結核病床及び感染症病床のみを有する病院である。

(5) 医師の病院種別・充足率別病院数

区 分	50% 未 満	50% ～60% 未 満	60% ～70% 未 満	70% ～80% 未 満	80% ～90% 未 満	90%～ 100% 未 満	100% 以 上	合 計
一 般	14	37	60	237	340	456	6,084	7,228
精 神	0	0	5	21	32	60	1,104	1,222
その他	0	0	0	2	1	0	7	10
合 計	14	37	65	260	373	516	7,195	8,460

(6) 医師の病院種別・充足率別病院数 (前年度比)

区 分	17 年 度				18 年 度			
	50% 未 満	50% ～80%	80%～ 以 上	計	50% 未 満	50% ～80%	80%～ 以 上	計
一 般	19	358	6,905	7,282	14	334	6,880	7,228
精 神	1	30	1,191	1,222	0	26	1,196	1,222
その他	0	1	8	9	0	2	8	10
合 計	20	389	8,104	8,513	14	362	8,084	8,460

4 医師標準数に対する配置状況

(1) 地域別施設数

平成18年度 区分	立入検査 施設数	100% 未満	100% ~110% 未満	110% ~120% 未満	120% ~130% 未満	130% ~140% 未満	140% ~150% 未満	150% 以上
全 国	8,460	1,265	1,525	1,277	1,060	834	594	1,905
北海道 東北	1,263	424	222	168	139	85	60	165
関 東	1,699	167	287	243	216	146	141	499
北陸 甲信越	635	120	142	94	82	61	45	91
東 海	748	79	121	126	88	82	50	202
近 畿	1,304	66	220	198	170	152	107	391
中 国	692	119	129	114	93	69	37	131
四 国	471	87	92	81	64	48	27	72
九 州	1,648	203	312	253	208	191	127	354
平成17年度 全 国	8,513	1,378	1,579	1,327	1,072	816	565	1,776

(2) 地域別施設数割合

(単位：%)

平成18年度 区分	立入検査 施設数	100% 未満	100% ~110% 未満	110% ~120% 未満	120% ~130% 未満	130% ~140% 未満	140% ~150% 未満	150% 以上
全 国	8,460	15.0	18.0	15.1	12.5	9.9	7.0	22.5
北海道 東北	1,263	33.6	17.6	13.3	11.0	6.7	4.8	13.1
関 東	1,699	9.8	16.9	14.3	12.7	8.6	8.3	29.4
北陸 甲信越	635	18.9	22.4	14.8	12.9	9.6	7.1	14.3
東 海	748	10.6	16.2	16.8	11.8	11.0	6.7	27.0
近 畿	1,304	5.1	16.9	15.2	13.0	11.7	8.2	30.0
中 国	692	17.2	18.6	16.5	13.4	10.0	5.3	18.9
四 国	471	18.5	19.5	17.2	13.6	10.2	5.7	15.3
九 州	1,648	12.3	18.9	15.4	12.6	11.6	7.7	21.5
平成17年度 全 国	8,513	16.2	18.5	15.6	12.6	9.6	6.6	20.9

5 看護師等の適合率

(1) 看護師等の適合率の推移

年 度	12	13	14	15	16	17	18
立入施設数	8,598	8,644	8,655	8,645	8,669	8,518	8,464
適合施設数	8,486	8,467	8,509	8,543	8,590	8,457	8,341
適合率(%)	98.7	98.0	98.3	98.8	99.1	99.3	98.5
適合率増減	0.6	▲0.7	0.3	0.5	0.3	0.2	▲0.8

(注) 「看護師等」は准看護師も含む。

(2) 看護師等の地域別適合率

① ブロック別

地 域		全 国	東日本	西日本
適 合 率	18年度	98.5	97.9	99.3
	17年度	99.3	99.0	99.5
	増減数	▲0.8	▲1.1	▲0.2

全国との差(18年度)	▲0.6	0.8
-------------	------	-----

② 地域別

地 域		全 国	北海道 東北	関東	北陸 甲信越	東海	近畿	中国	四国	九州
適 合 率	18年度	98.5	98.3	97.1	98.4	98.5	98.9	99.3	99.6	99.5
	17年度	99.3	99.2	98.7	99.7	98.9	99.4	99.1	99.6	99.8
	増減数	▲0.8	▲0.9	▲1.6	▲1.3	▲0.4	▲0.5	0.2	0	▲0.3

全国との差(18年度)	▲0.2	▲1.4	▲0.1	0	0.4	0.8	1.1	1.0
-------------	------	------	------	---	-----	-----	-----	-----

(3) 看護師等の病床規模別適合率

区 分	20床 ～ 49床	50床 ～ 99床	100床 ～ 149床	150床 ～ 199床	200床 ～ 299床	300床 ～ 399床	400床 ～ 499床	500床 以上	計
一 般	98.4	98.3	99.1	99.9	100	99.8	100	100	99.1
精 神	83.3	88.9	94.9	96.4	93.9	97.4	95.7	100	95.3
その他	100	100	100	-	-	100	100	100	100.0
合 計	98.3	98.1	98.5	99.2	97.8	99.2	98.8	100	98.5

(4) 看護師等の病院種別・充足率別病院数

区 分	50% 未 満	50% ～60% 未 満	60% ～70% 未 満	70% ～80% 未 満	80% ～90% 未 満	90%～ 100% 未 満	100% 以 上	合 計
一 般	3	4	4	5	12	43	7,161	7,232
精 神	0	0	2	7	48	60	1,105	1,222
その他	0	0	0	0	0	0	10	10
合 計	3	4	6	12	60	103	8,276	8,464

(5) 看護師等の病院種別・充足率別病院数（前年度比）

区 分	17 年 度				18 年 度			
	50% 未 満	50% ～80%	80%～ 以 上	計	50% 未 満	50% ～80%	80%～ 以 上	計
一 般	3	9	7,275	7,287	3	13	7,216	7,232
精 神	0	5	1,217	1,222	0	9	1,213	1,222
その他	0	0	9	9	0	0	10	10
合 計	3	14	8,501	8,518	3	22	8,439	8,464

6 医師・看護師等の病床規模別充足率別病院数

(1) 病院全体

区 分	99床 以下	100~ 199床	200~ 299床	300~ 399床	400~ 499床	500床 以上	計
医師・看護師等の双方が100%以上	2,579	2,140	947	637	305	442	7,050
医師100%以上看護師等100%未満	39	41	35	18	9	3	145
医師100%未満看護師等100%以上	615	372	120	75	26	14	1,222
医師・看護師等双方100%未満	24	12	5	0	2	0	43
医師必要数なし看護師等100%以上	4	0	0	0	0	0	4
計	3,261	2,565	1,107	730	342	459	8,464

注) 医師必要数なし看護師等100%以上の4病院は入院患者が歯科のみの病院

(2) 病院全体の構成比

区 分	99床 以下	100~ 199床	200~ 299床	300~ 399床	400~ 499床	500床 以上	計
医師・看護師等の双方が100%以上	79.1	83.4	85.5	87.3	89.2	96.3	83.3
医師100%以上看護師等100%未満	1.2	1.6	3.2	2.5	2.6	0.7	1.7
医師100%未満看護師等100%以上	18.9	14.5	10.8	10.3	7.6	3.1	14.4
医師・看護師等双方100%未満	0.7	0.5	0.5	0	0.6	0	0.5
医師必要数なし看護師等100%以上	0.1	0	0	0	0	0	0.0
計	100	100	100	100	100	100	100.0

(3) 病院全体の前年度比

区 分	17年度		18年度		差引増減	
	病院数	構成率	病院数	構成率	病院数	構成率
医師・看護師等の双方が100%以上	7,059	82.9	7,050	83.3	▲ 9	0.4
医師100%以上看護師等100%未満	76	0.9	145	1.7	69	0.8
医師100%未満看護師等100%以上	1,351	15.9	1,222	14.4	▲ 129	▲ 1.5
医師・看護師等双方100%未満	27	0.3	43	0.5	16	0.2
医師必要数なし看護師等100%以上	5	0.1	4	0.0	▲ 1	▲ 0.1
計	8,518	100.0	8,464	100.0	▲ 54	0.0

7 薬剤師の適合率

(1) 薬剤師の適合率の推移

年 度	14	15	16	17	18
立 入 施 設 数	8,656	8,643	8,669	8,518	8,464
適 合 施 設 数	7,283	7,606	7,771	7,722	7,777
適 合 率 (%)	84.1	88.0	89.6	90.7	91.9
適 合 率 増 減	▲ 1.3	3.9	1.6	1.1	1.2

※ 薬剤師については、平成10年11月に人員配置基準が改正された。

(2) 薬剤師の地域別適合率

① ブロック別

地 域		全 国	東日本	西日本
適 合 率	18年度	91.9	91.7	92.1
	17年度	90.7	90.7	90.6
	増減数	1.2	1.0	1.5

② 地域別

地 域		全国	北海道 東北	関東	北陸 甲信越	東海	近畿	中国	四国	九州
適 合 率	18年度	91.9	86.6	93.7	94.0	93.9	96.6	88.3	92.6	89.9
	17年度	90.7	86.2	92.3	92.8	93.0	96.3	86.7	90.7	87.7
	増減数	1.2	0.4	1.4	1.2	0.9	0.3	1.6	1.9	2.2

(3) 薬剤師の病床規模別適合率

区 分	20床 ～ 49床	50床 ～ 99床	100床 ～ 149床	150床 ～ 199床	200床 ～ 299床	300床 ～ 399床	400床 ～ 499床	500床 以上	計
一 般	86.1	92.3	93.9	93.6	94.5	95.4	95.2	95.9	92.6
精 神	100	88.9	89.2	84.4	87.3	90.5	88.0	91.4	87.9
その他	100	100	100	-	-	50.0	100	100	88.9
合 計	86.2	92.2	93.3	91.7	92.0	94.0	93.3	95.2	91.9

8 病室定員の適合率
(地域別の適合率)

① ブロック別

地 域		全 国	東日本	西日本
適	18年度	97.2	97.9	96.5
合	17年度	96.2	96.6	95.7
率	増減数	1.0	1.3	0.8

② 地域別

地 域		全 国	北海道 東北	関東	北陸 甲信越	東海	近畿	中国	四国	九州
適	18年度	97.2	98.2	97.8	98.1	97.6	98.2	95.8	94.5	95.9
合	17年度	96.2	97.0	96.3	97.0	96.1	98.5	94.0	93.8	94.9
率	増減数	1.0	1.2	1.5	1.1	1.5	▲0.3	1.8	0.7	1.0

9 病室以外に患者を収容しないことの適合率
(地域別の適合率)

① ブロック別

地 域		全 国	東日本	西日本
適 合 率	18年度	99.3	99.4	99.2
	17年度	99.2	99.4	99.0
	増減数	0.1	0.0	0.2

②地域別

地 域		全国	北海道 東北	関東	北陸 甲信越	東海	近畿	中国	四国	九州
適 合 率	18年度	99.3	99.8	99.2	99.4	99.3	99.7	98.6	98.5	99.3
	17年度	99.2	99.7	99.2	99.8	98.7	99.3	99.1	98.6	98.8
	増減数	0.1	0.1	0.0	▲0.4	0.6	0.4	▲0.5	▲0.1	0.5

IV 精神病院の立入検査結果

1 大項目別の結果

項目番号	項目	検査項目数	適合項目数	遵守率	前年度遵守率
1	医療従事者数	5,108	4,737	92.7	93.2
2	管 理	28,699	27,744	96.7	96.6
3	帳票・記録	5,506	5,339	97.0	96.4
4	業務委託	6,454	6,329	98.1	98.0
5	防火・防災体制	3,624	3,555	98.1	98.1
6	放射線管理	12,242	12,187	99.6	99.4
合 計		61,633	59,891	97.2	97.1

2 適合率の低い項目

順位	大項目	小項目	立入施設数	適合施設数	適合率	前年度適合率
1	管 理	職員の健康管理	1,220	1,064	87.2	87.0
2	医療従事者	薬剤師数	1,222	1,074	87.9	86.7
3	医療従事者	医師数	1,222	1,104	90.3	90.3
4	管 理	調理器具の清潔保守管理	1,175	1,072	91.2	92.3
5	管 理	事故報告等の方策	1,205	1,114	92.4	94.3
6	管 理	安全管理を行う部門設置	259	240	92.7	92.2
7	管 理	患者の相談に応じる体制	263	246	93.5	90.6
8	管 理	その他の医薬品の管理	1,191	1,115	93.6	93.8
8	帳票・記録	診療の諸記録整理保管	1,221	1,143	93.6	92.8
10	管 理	安全管理の職員研修実施	1,208	1,134	93.9	94.6
11	管 理	安全管理の指針整備	1,205	1,136	94.3	93.5
11	業務委託	感染性廃棄物処理	1,218	1,149	94.3	93.9
13	管 理	病棟諸整備の清潔	1,220	1,154	94.6	96.1
14	管 理	医療法許可の変更	1,184	1,121	94.7	94.2
15	管 理	安全管理を行う者の配置	249	236	94.8	94.6
16	医療従事者	看護師等数	1,222	1,165	95.3	98.9
17	管 理	医療看護用具の清潔	1,218	1,180	96.9	97.0
18	管 理	毒劇薬区別施設錠保管	1,219	1,183	97.0	95.9
19	管 理	病室の定員遵守	1,222	1,186	97.1	94.9
19	帳票・記録	診療録の管理保存	1,215	1,180	97.1	97.1

3 医師の適合率（地域別の適合率）

① ブロック別

地 域		全 国	東日本	西日本
適 合 率	18年度	90.3	88.0	93.0
	17年度	90.3	87.4	93.5
	増減数	0.0	0.6	▲0.5

② 地域別

地 域		全国	北海道 東北	関東	北陸 甲信越	東海	近畿	中国	四国	九州
適 合 率	18年度	90.3	77.6	96.3	84.3	93.3	97.5	93.0	90.7	91.6
	17年度	90.3	74.9	96.2	85.3	94.3	95.8	90.1	90.9	94.3
	増減数	0.0	2.7	0.1	▲1.0	▲1.0	1.7	2.9	▲0.2	▲2.7

4 看護師等の適合率（地域別の適合率）

① ブロック別

地 域		全 国	東日本	西日本
適 合 率	18年度	95.3	93.3	97.7
	17年度	98.9	98.5	99.5
	増減数	▲3.6	▲5.2	▲1.8

② 地域別

地 域		全国	北海道 東北	関東	北陸 甲信越	東海	近畿	中国	四国	九州
適 合 率	18年度	95.3	93.2	92.9	91.2	96.2	95.8	96.0	100	98.6
	17年度	98.9	97.1	98.7	99.0	100	100	97.0	100	100
	増減数	▲3.6	▲3.9	▲5.8	▲7.8	▲3.8	▲4.2	▲1.0	0.0	▲1.4

5 医師・看護師等の病床規模別充足率別病院数

(1) 精神病院全体

区 分	99床 以下	100～ 199床	200～ 299床	300～ 399床	400～ 499床	500床 以上	計
医師・看護師等の双方が100%以上	32	349	321	157	78	65	1,002
医師100%以上看護師等100%未満	6	35	35	16	8	2	102
医師100%未満看護師等100%以上	9	38	32	17	4	3	103
医師・看護師等双方100%未満	4	4	5	0	2	0	15
計	51	426	393	190	92	70	1,222

(2) 精神病院全体の構成比

区 分	99床 以下	100～ 199床	200～ 299床	300～ 399床	400～ 499床	500床 以上	計
医師・看護師等の双方が100%以上	62.7	81.9	81.7	82.6	84.8	92.9	82.0
医師100%以上看護師等100%未満	11.8	8.2	8.9	8.4	8.7	2.9	8.3
医師100%未満看護師等100%以上	17.6	8.9	8.1	8.9	4.3	4.3	8.4
医師・看護師等双方100%未満	7.8	0.9	1.3	0	2.2	0	1.2
計	100	100	100	100	100	100	100

6 病室定員の適合率（地域別の適合率）

① ブロック別

地 域		全 国	東日本	西日本
適 合 率	18年度	97.1	96.3	97.9
	17年度	94.9	94.3	95.6
	増減数	2.2	2.0	2.3

② 地域別

地 域		全国	北海道 東北	関東	北陸 甲信越	東海	近畿	中国	四国	九州
適 合 率	18年度	97.1	96.1	96.7	96.1	96.2	98.3	99.0	94.4	98.0
	17年度	94.9	93.7	95.8	92.2	94.3	99.2	93.1	90.9	95.9
	増減数	2.2	2.4	0.9	3.9	1.9	▲0.9	5.9	3.5	2.1

7 病室以外に患者を収容しないことの適合率（地域別の適合率）

① ブロック別

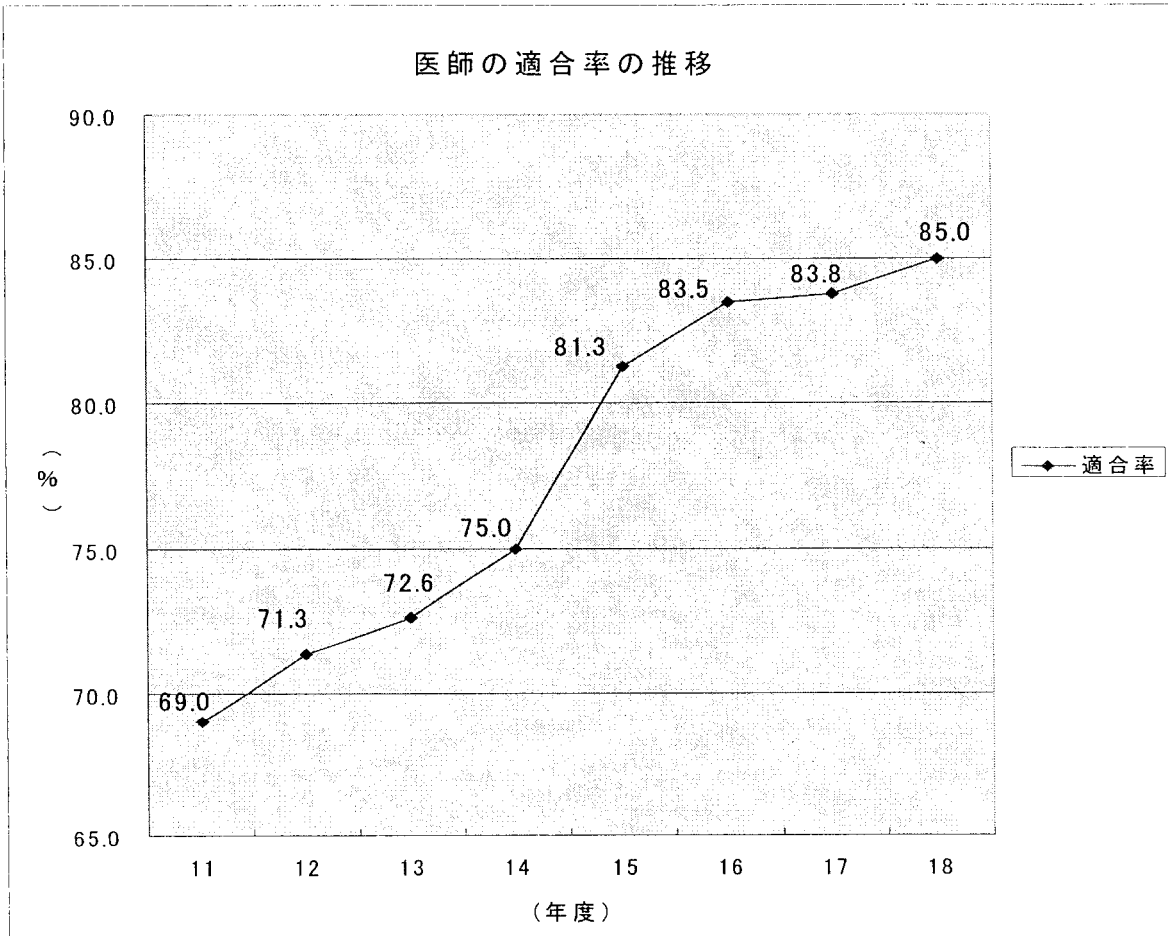
地 域		全 国	東日本	西日本
適 合 率	18年度	99.6	99.7	99.5
	17年度	99.5	99.5	99.5
	増減数	0.1	0.2	0.0

② 地域別

地 域		全国	北海道 東北	関東	北陸 甲信越	東海	近畿	中国	四国	九州
適 合 率	18年度	99.6	100	99.6	99.0	100	100	99.0	96.3	100
	17年度	99.5	100	98.7	100	100	100	100	100	99.0
	増減数	0.1	0.0	0.9	▲1.0	0.0	0.0	▲1.0	▲3.7	1.0

(参 考)

①医師の適合率の推移



②医師標準数に対する配置状況(年度別施設数割合)

医師標準数に対する配置状況(年度別施設数割合)

単位: %

	100%未満	100%~ 110%未満	110%~ 120%未満	120%~ 130%未満	130%~ 140%未満	140%~ 150%未満	150%以上
18年度	15.0	18.0	15.1	12.5	9.9	7.0	22.5
17年度	16.2	18.5	15.6	12.6	9.6	6.6	20.9