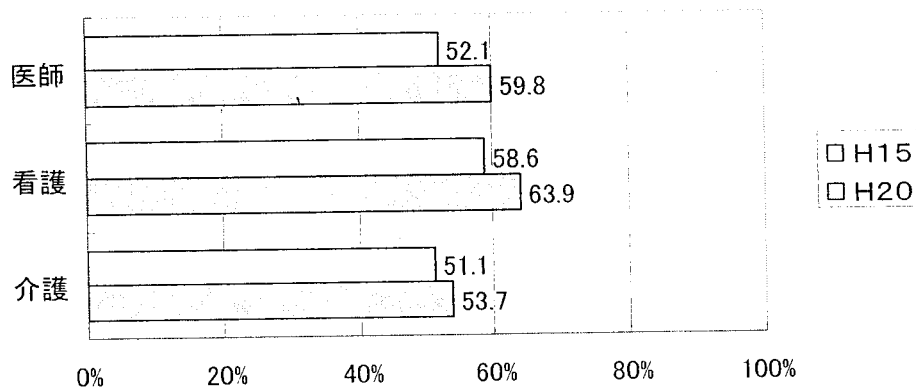


(11) 終末期医療体制の充実

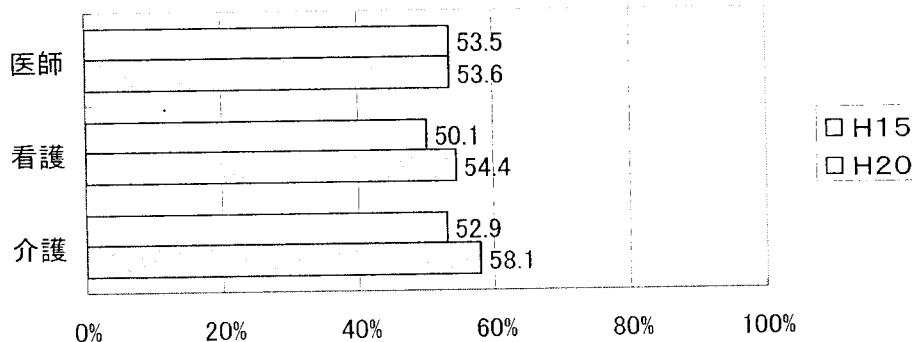
【(医療従事者) 問27】

あなたは、終末期医療の普及に関し、どのようなことを充実していくべきだとお考えですか。あなたのお考えに近いものをお選びください。(〇はいくつでも)

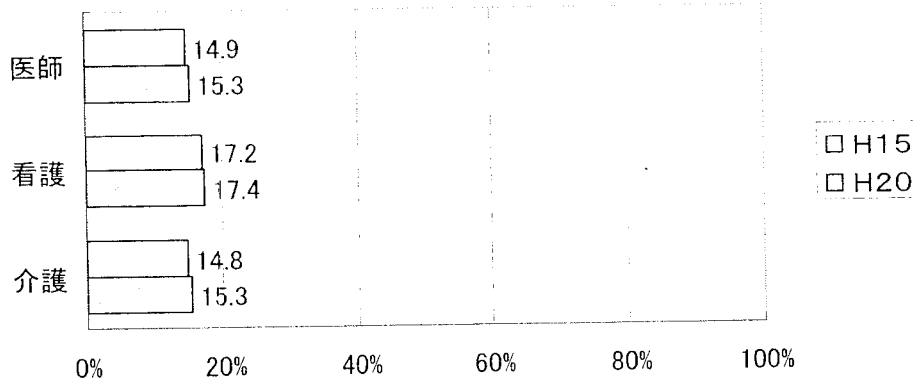
終末期医療従事者数の確保



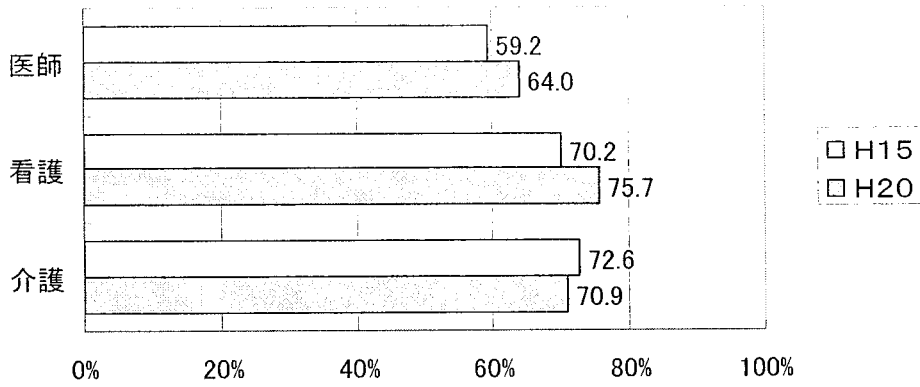
医療従事者や介護施設職員に対する教育、研修の充実



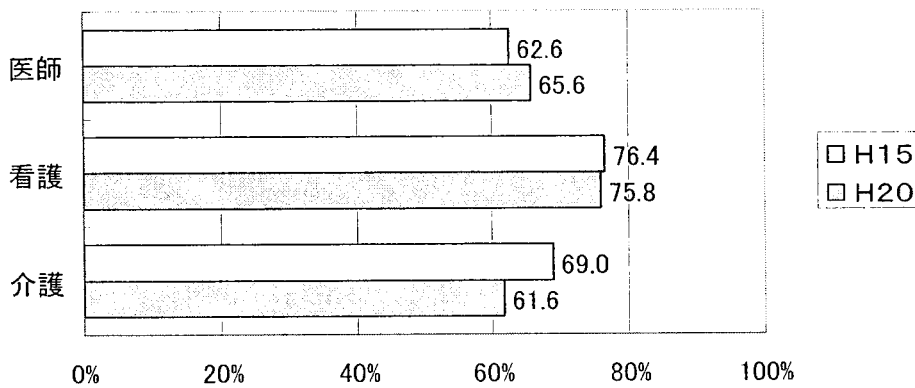
研究活動の推進



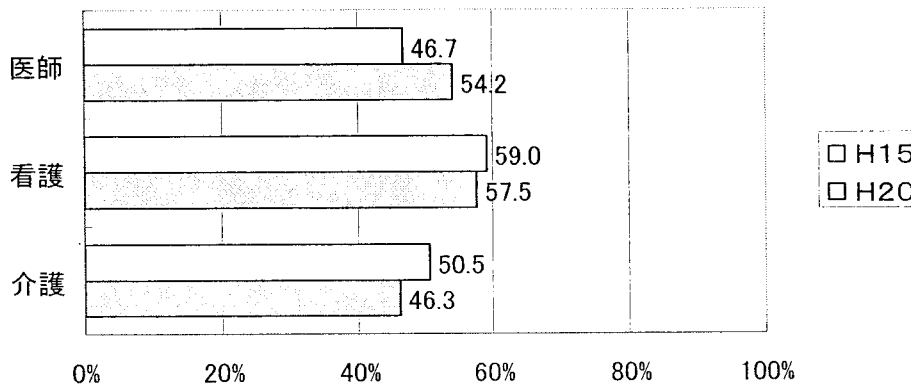
患者・入所者、家族への相談体制の充実



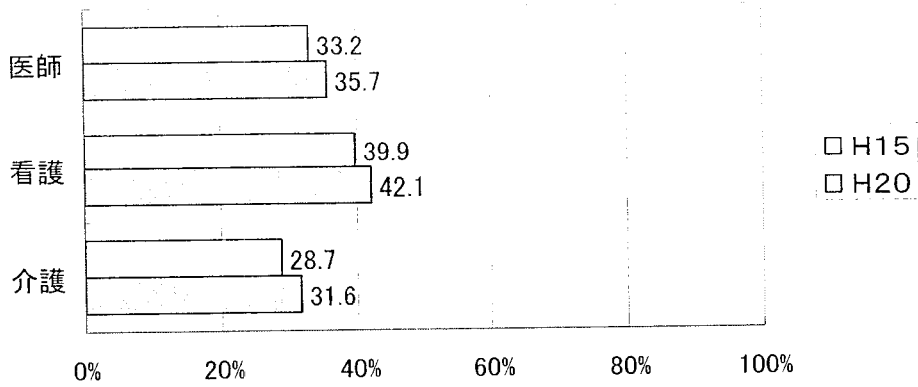
在宅終末期医療が行える体制づくり



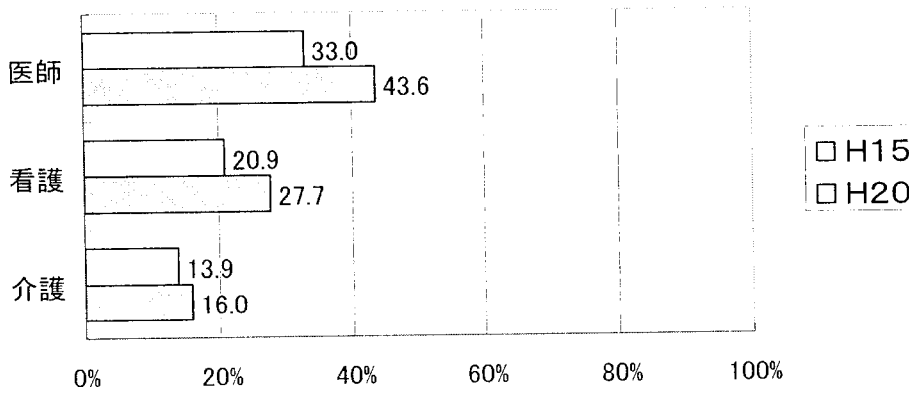
緩和ケア病棟の設置と拡充



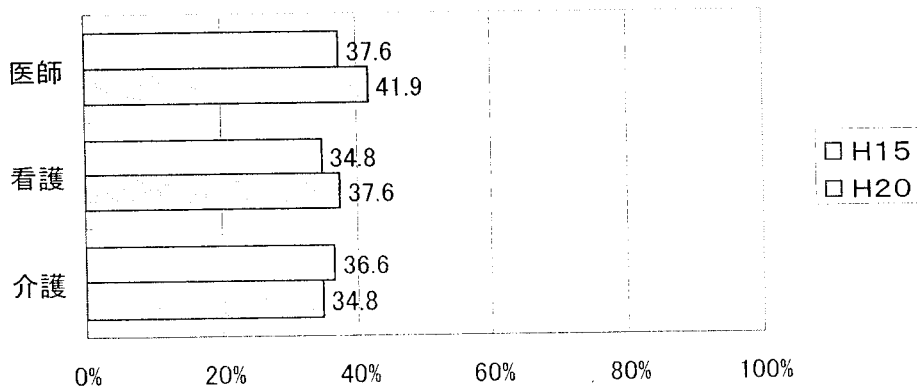
一般病棟での終末期医療が行えるの体制づくり



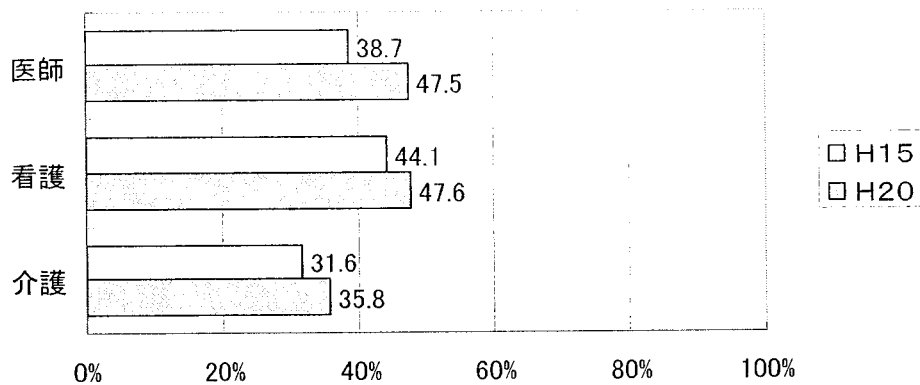
一般市民に対する教育活動



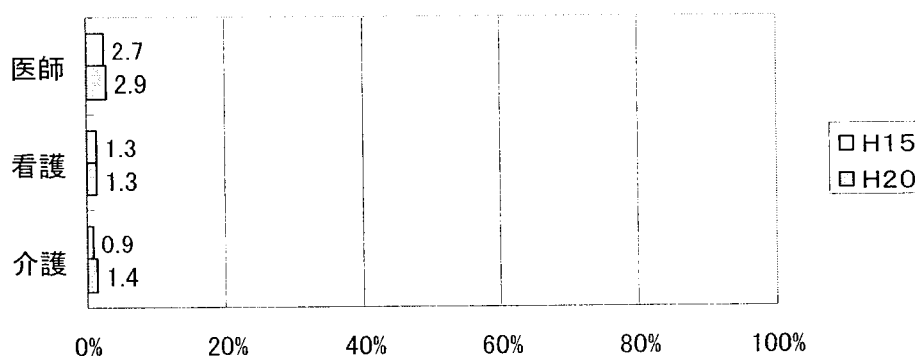
意思表示の事前文書などの法的整備



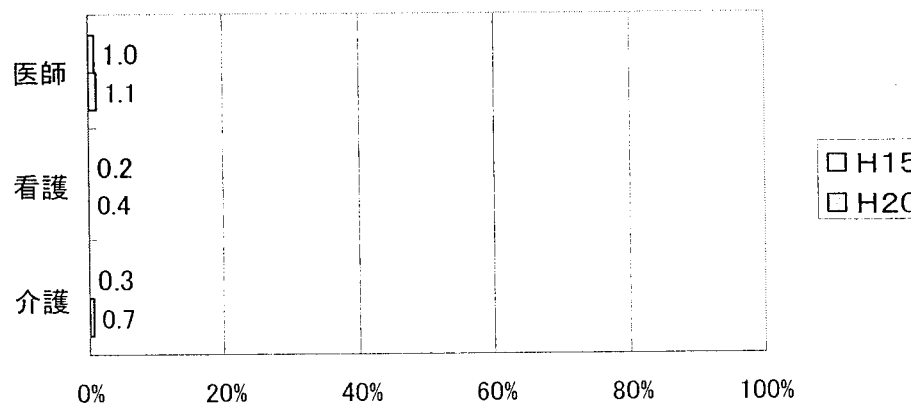
終末期医療への経済的評価



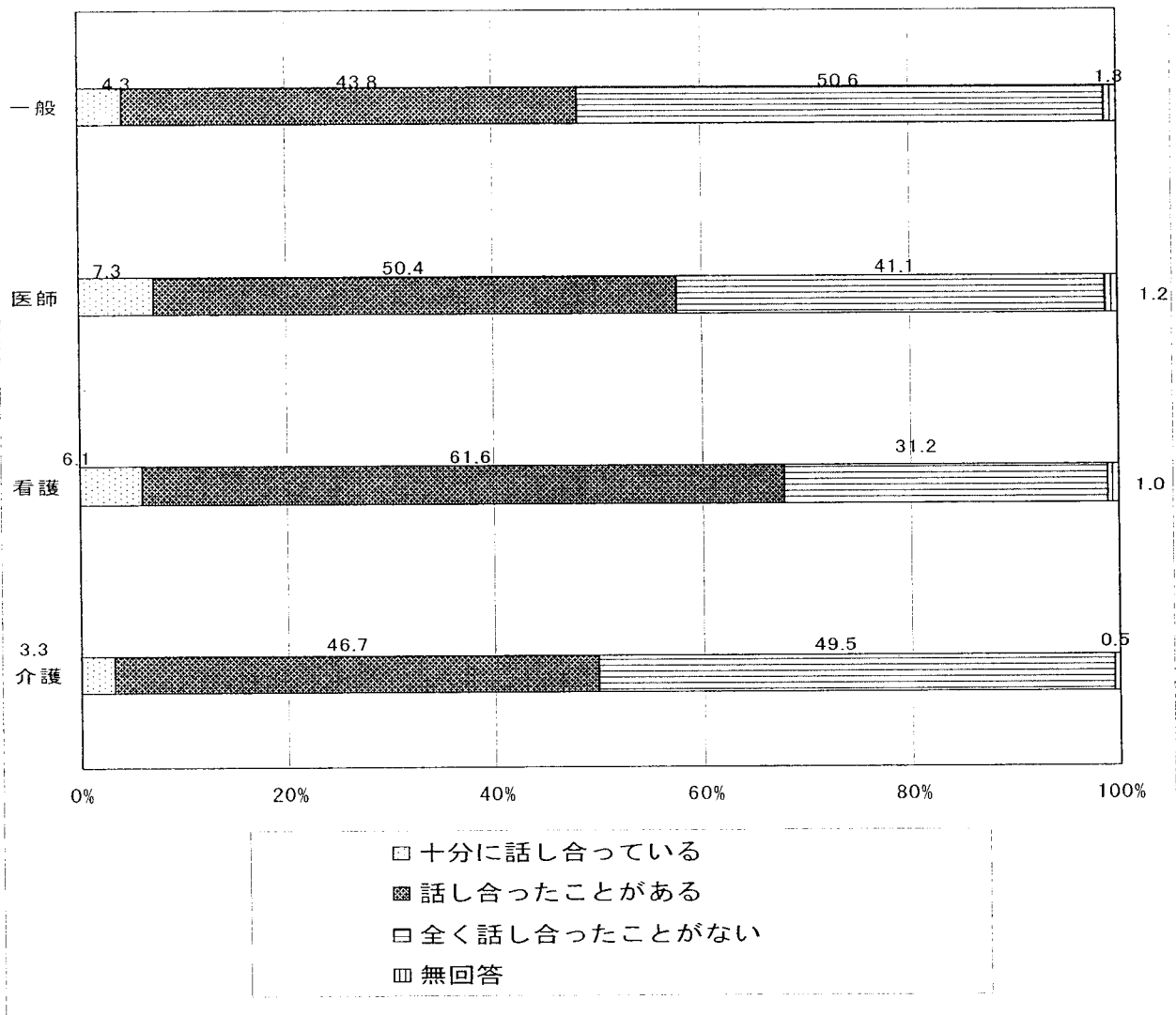
その他



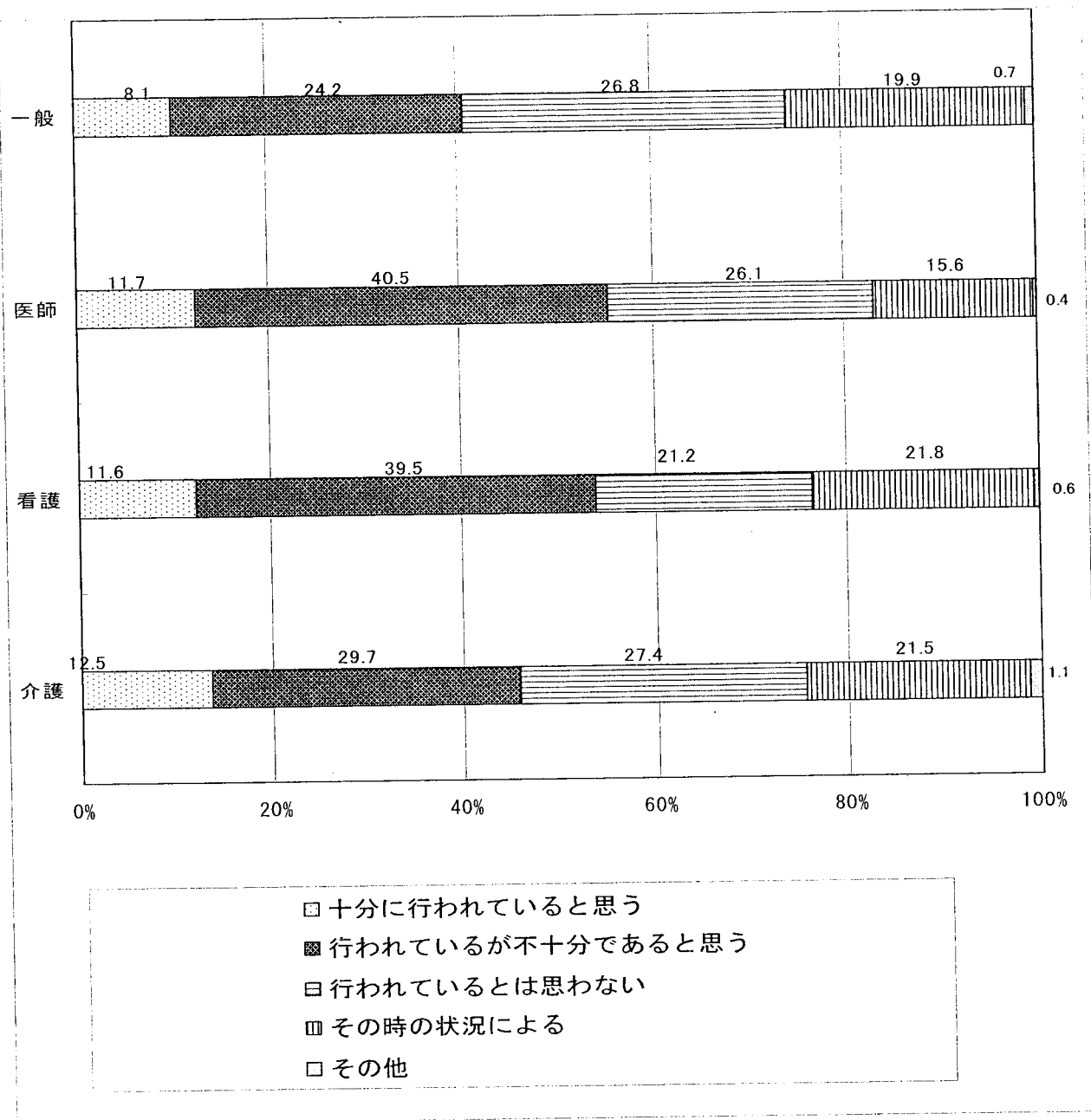
特になし



【(一般)問15 (医療従事者)問21】 あなたは、自分自身の延命医療を続けるべきか中止するべきかという問題について、ご家族で話し合ったことがありますか。(○は1つ)

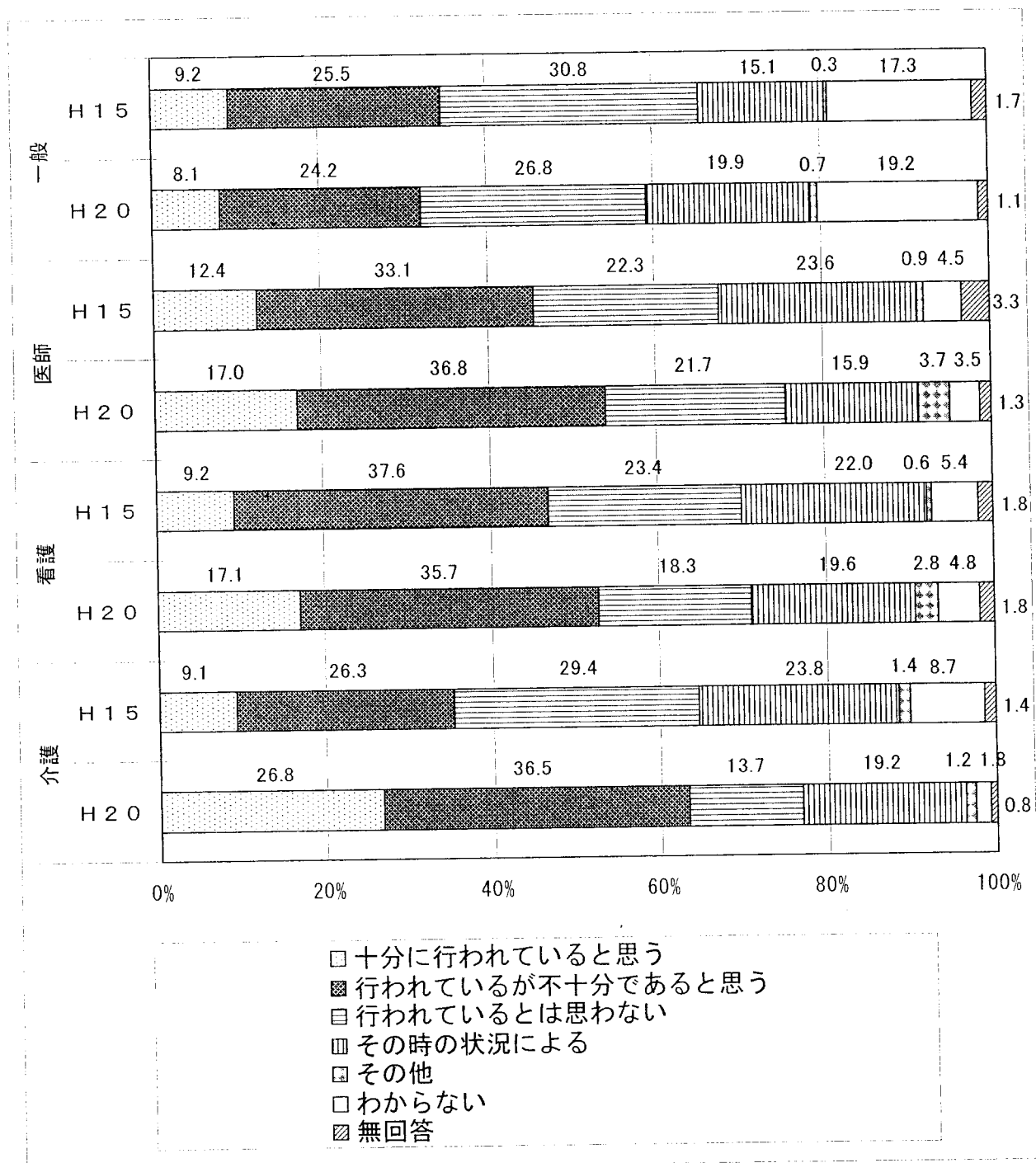


【(一般) 問16、(医療従事者) 問22】延命医療を続けるべきか中止するべきかという問題について、
 医師と患者の間で十分な話し合いが行われていると思われますか。(〇は1つ)

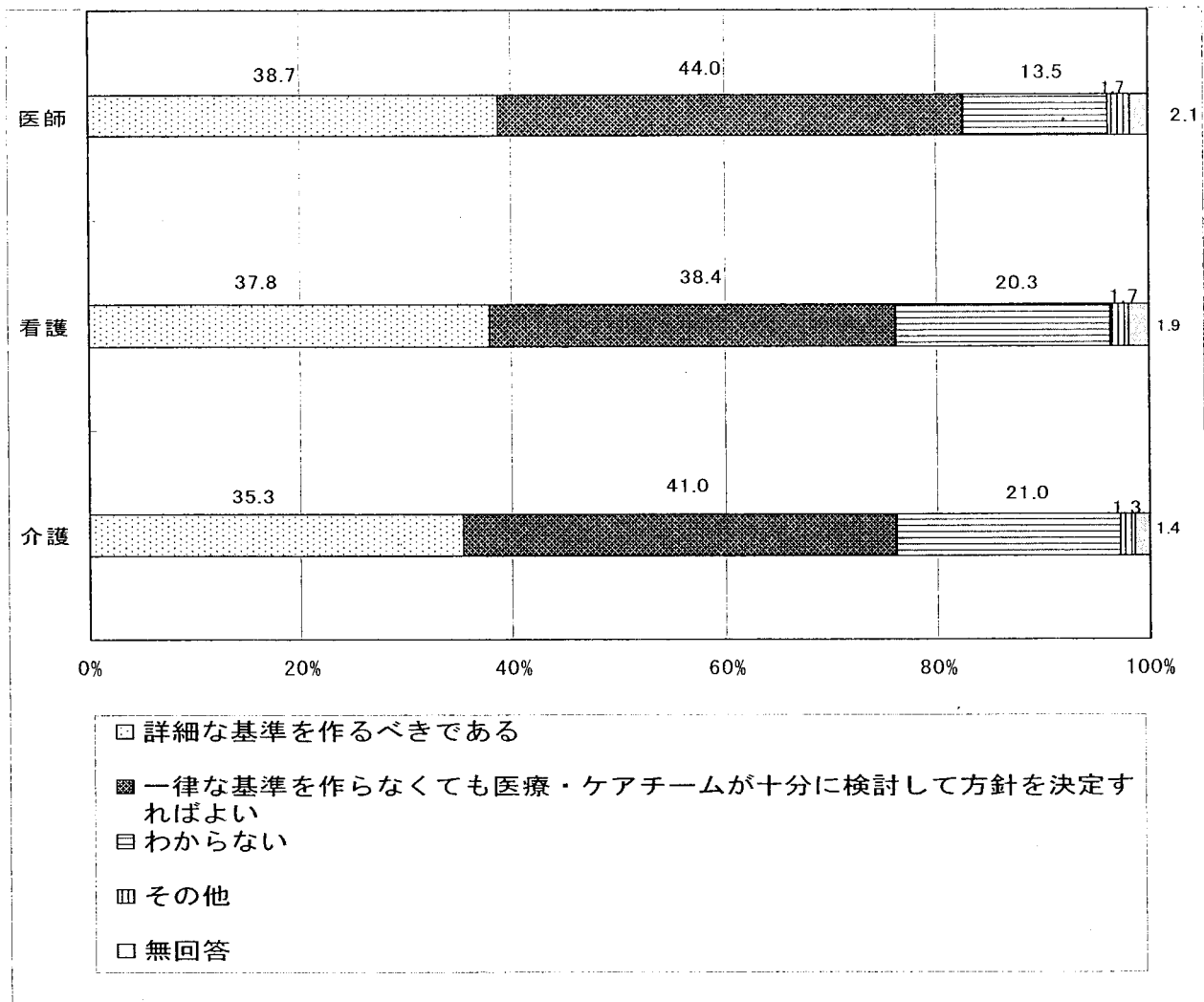


【(一般) 問16】 延命医療を続けるべきか中止するべきかという問題について、医師と患者の間で十分な話し合いが行われていると思われますか。(〇は1つ)

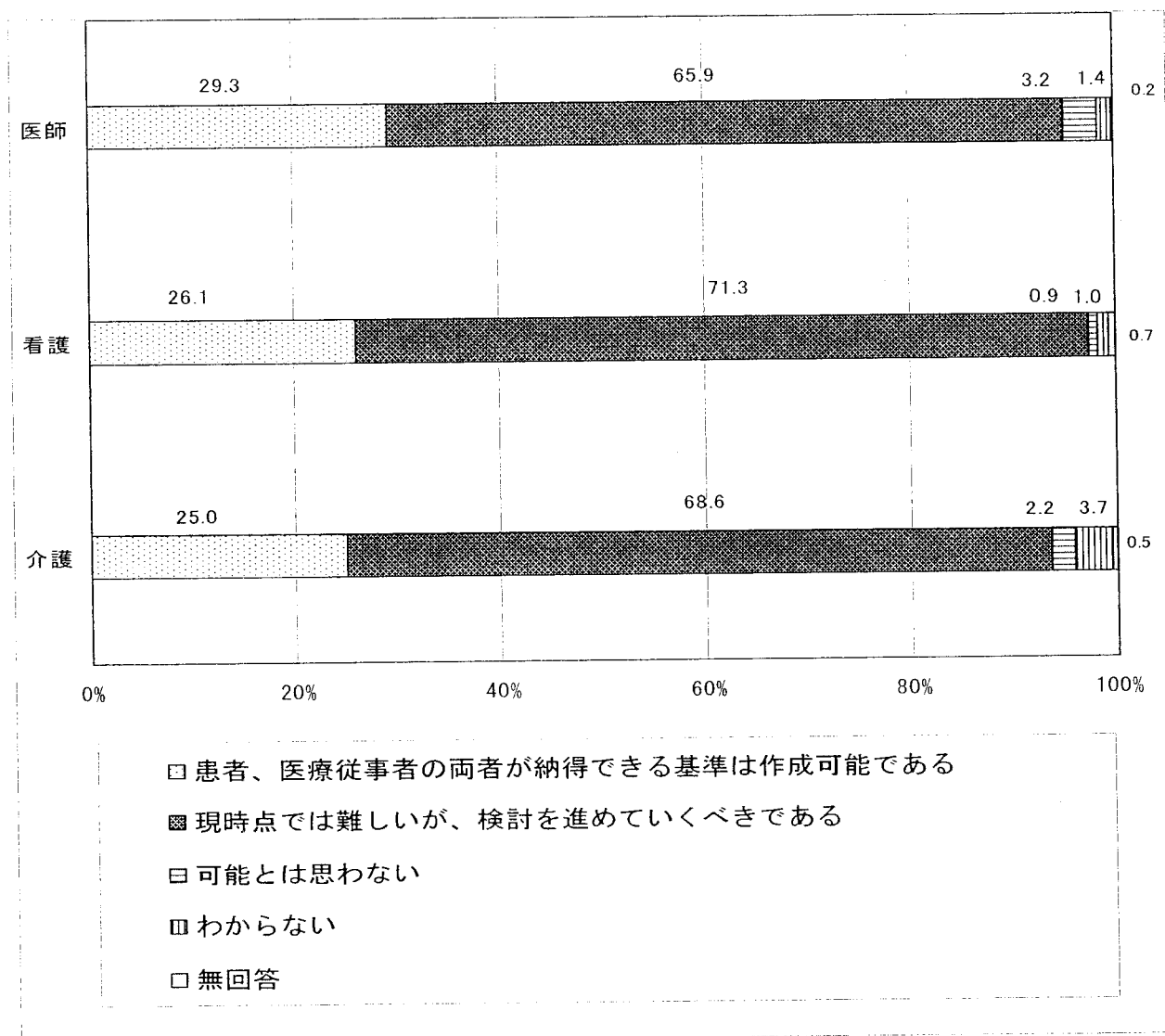
【(医療従事者) 問23】 あなたの施設では、終末期医療における治療方針について、医師や看護・介護職員等の職員間で十分な話し合いが行われていると思いますか。



【(医療従事者) 問25】あなたは終末期状態の定義や延命治療の不開始、中止等に関する一律な判断基準についてどう考えますか。

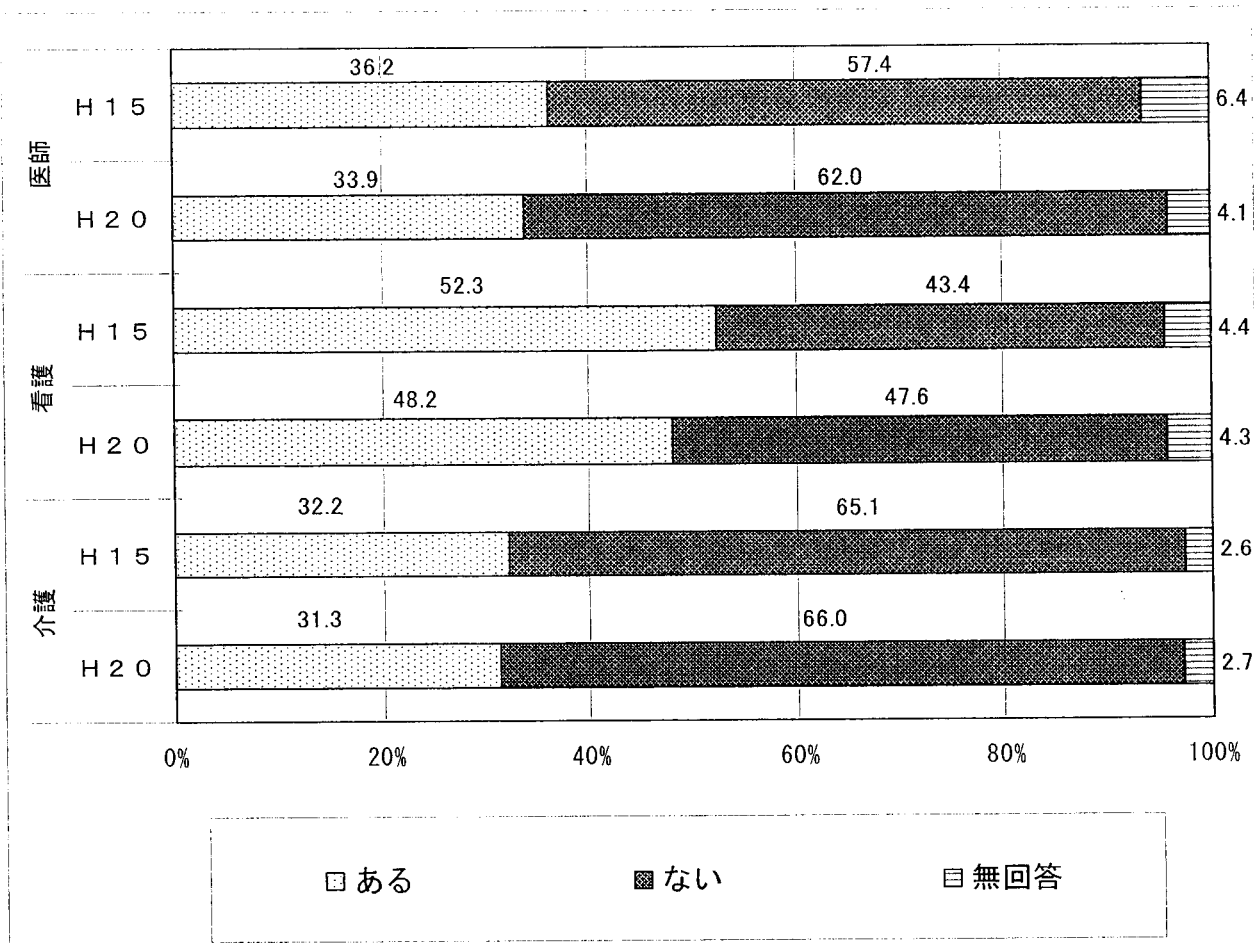


【(医療従事者) 問25補問】 (問25で「1 詳細な基準を作るべきである」をお選びの方に) 現時点で、そのような基準は作成可能だと思いますか



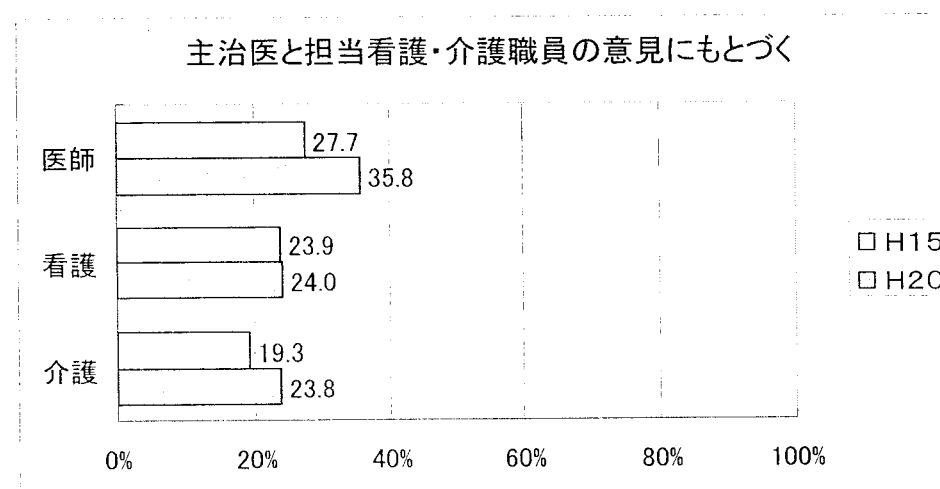
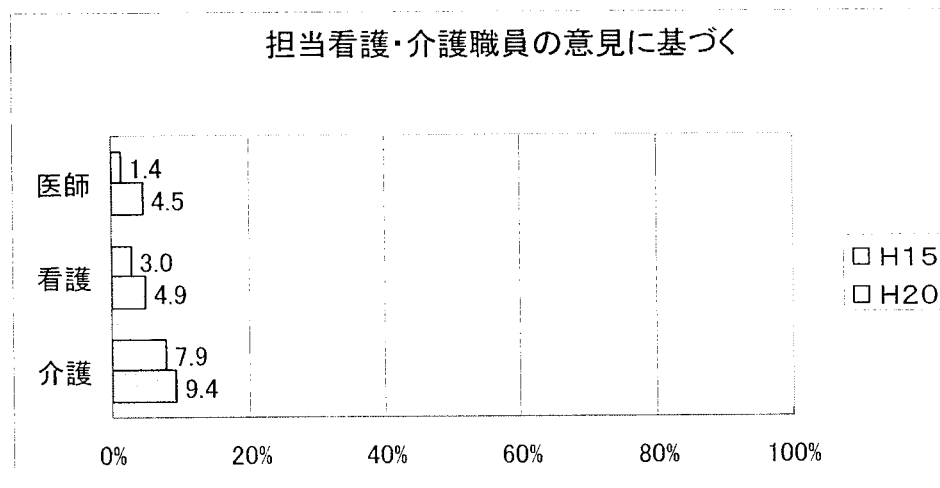
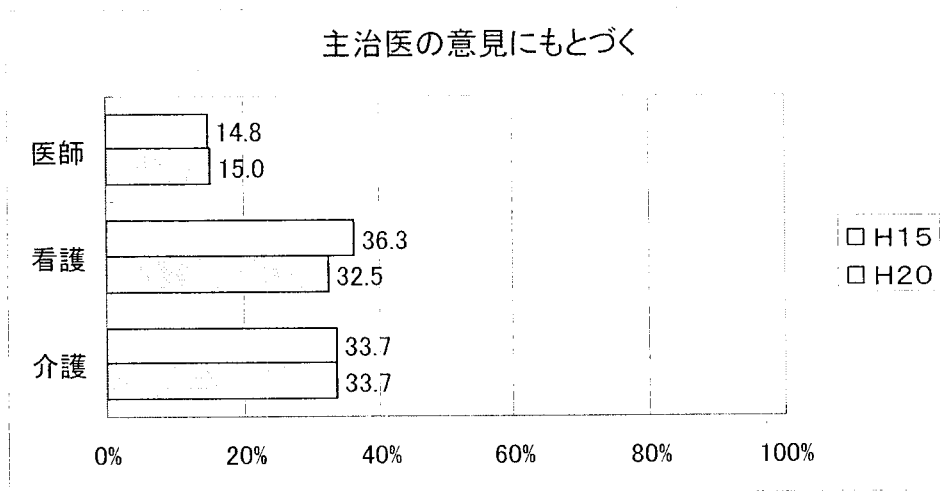
【(医療従事者) 問24】

終末期医療において、治療方針について医師や看護・介護職員等の間に意見の相違がおこったことがありますか。(〇は1つ)

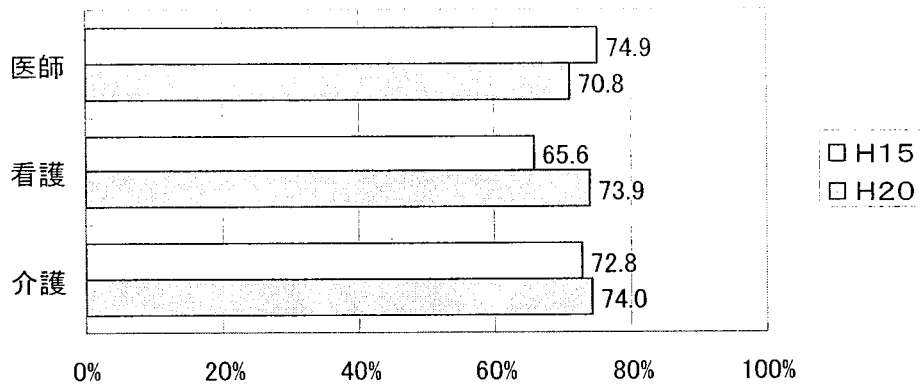


【(医療従事者) 問2 4 補問】

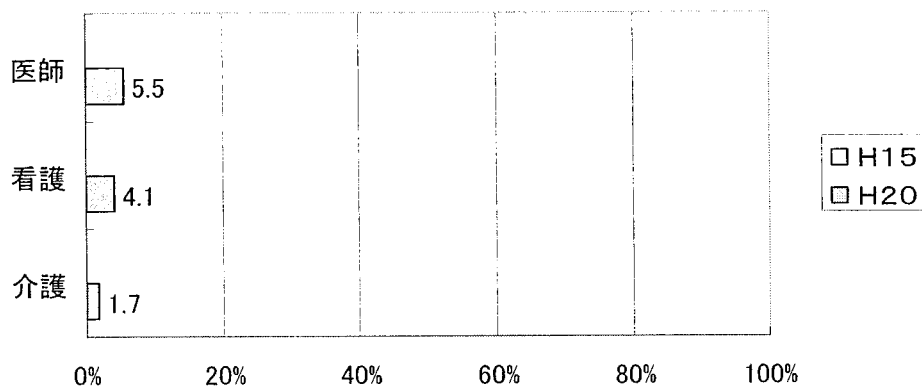
(「1ある」をお選びの方に) その場合、意見の調整を多くの場合どのように図ってきましたか。(〇はいくつでも)



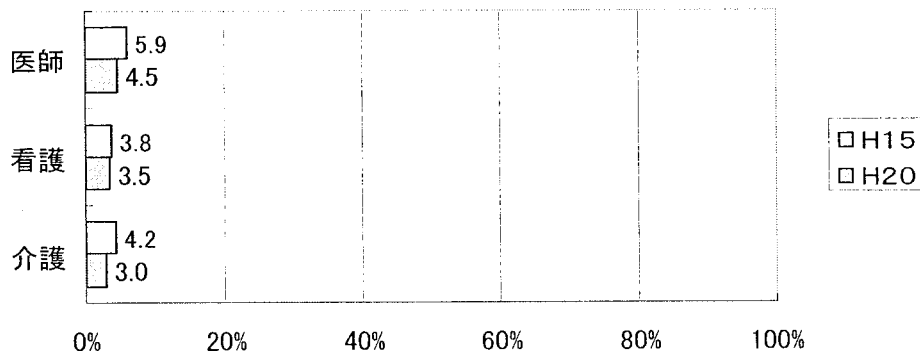
本人または家族との意見に基づく



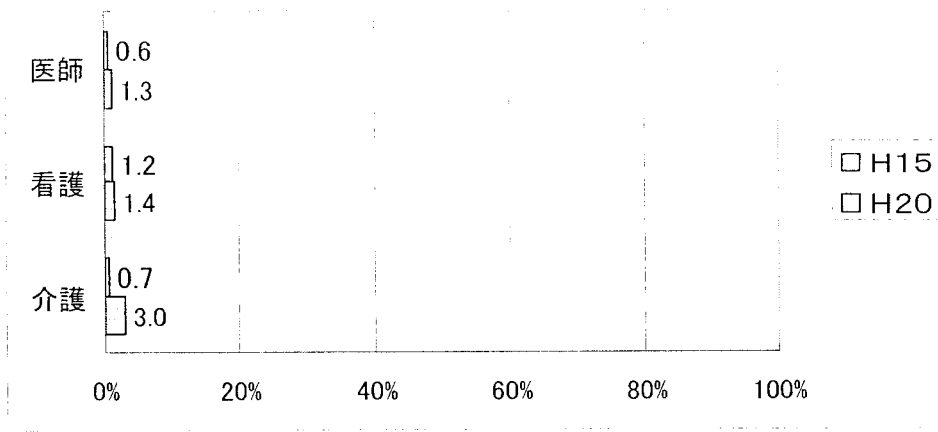
専門家からなる委員会の意見を参考にする



その他



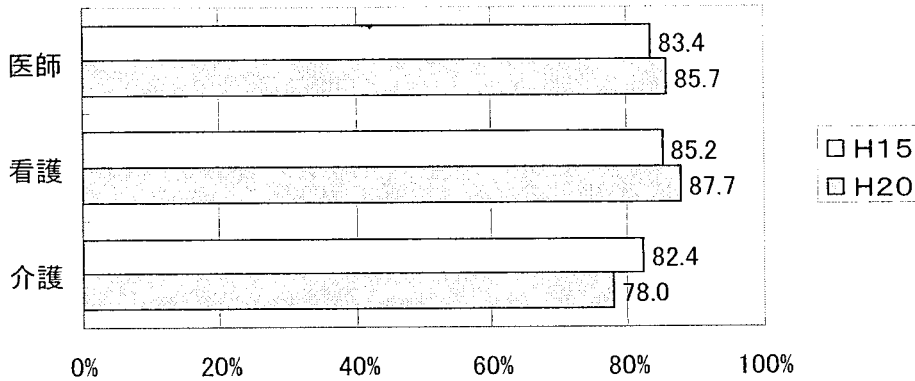
わからない



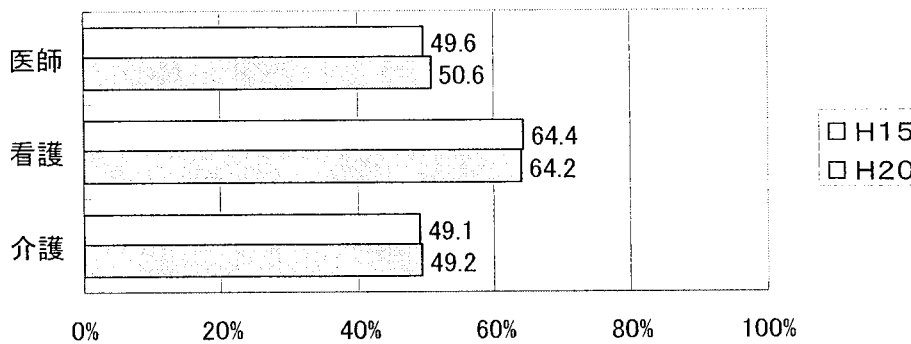
【(医療従事者) 問26】

あなたは、終末期医療において、どのようなことを今後重点的に行うべきだとお考えですか。あなたのお考えに近いものをお選びください。(〇はいくつでも)

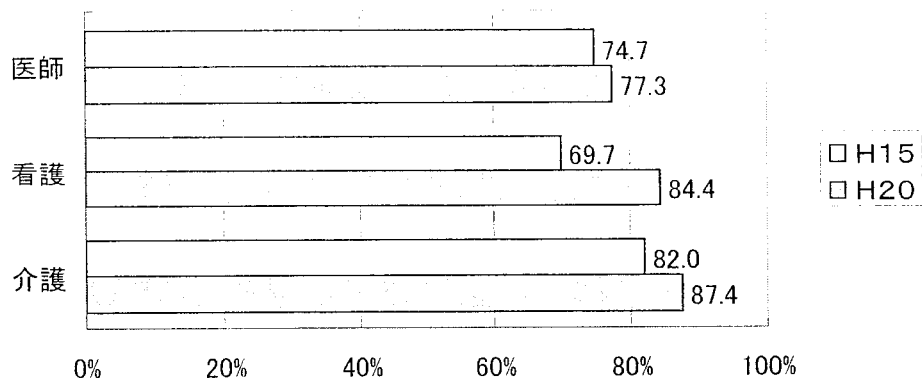
痛みなどの緩和方法の徹底と普及



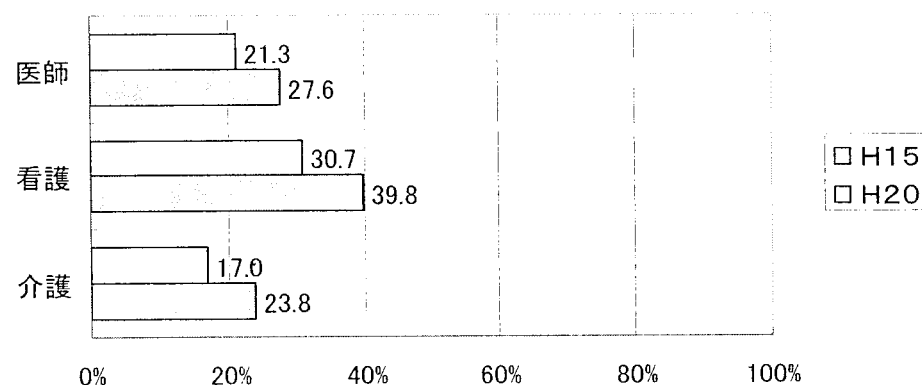
患者・入所者・家族へカウンセラー等が関与



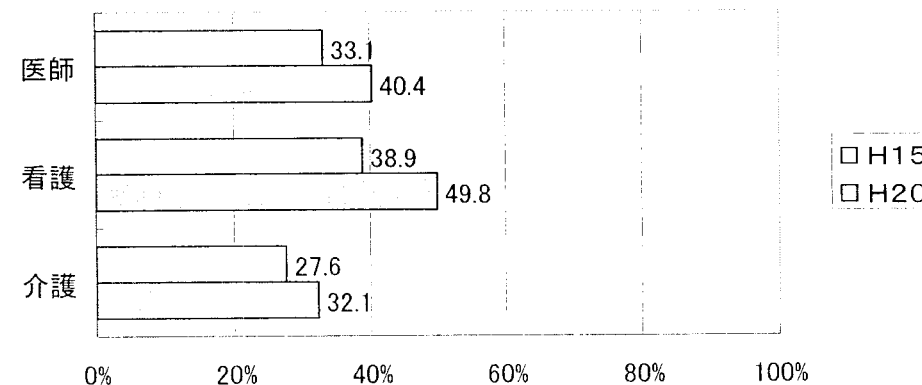
治療方針等に関する患者・入所者等との十分な話し合い



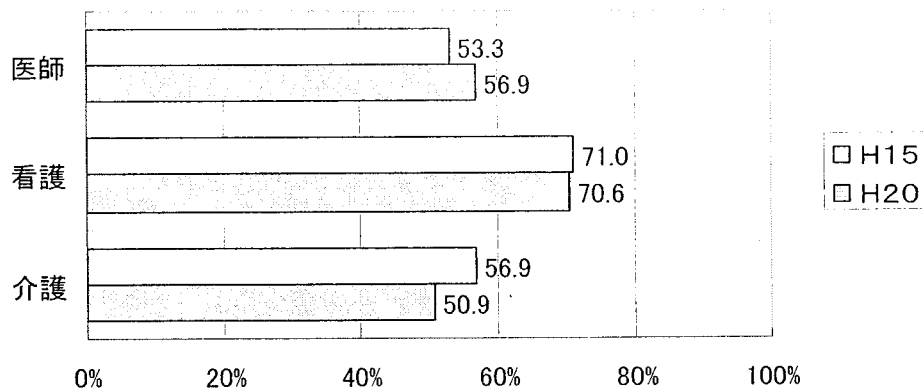
患者・入所者の死後、遺族への援助サービス



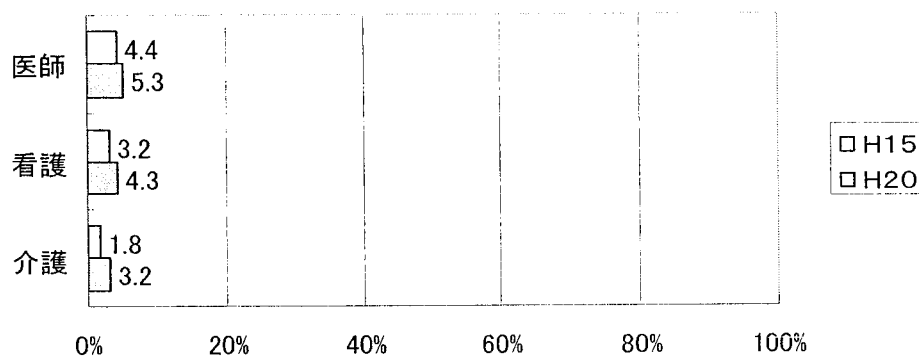
患者・入所者等の看護に関して看護師が関与



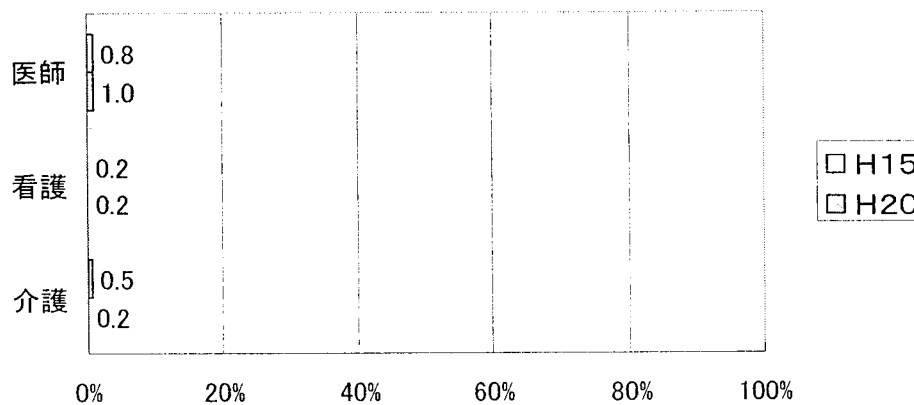
終末期医療におけるチーム医療充実



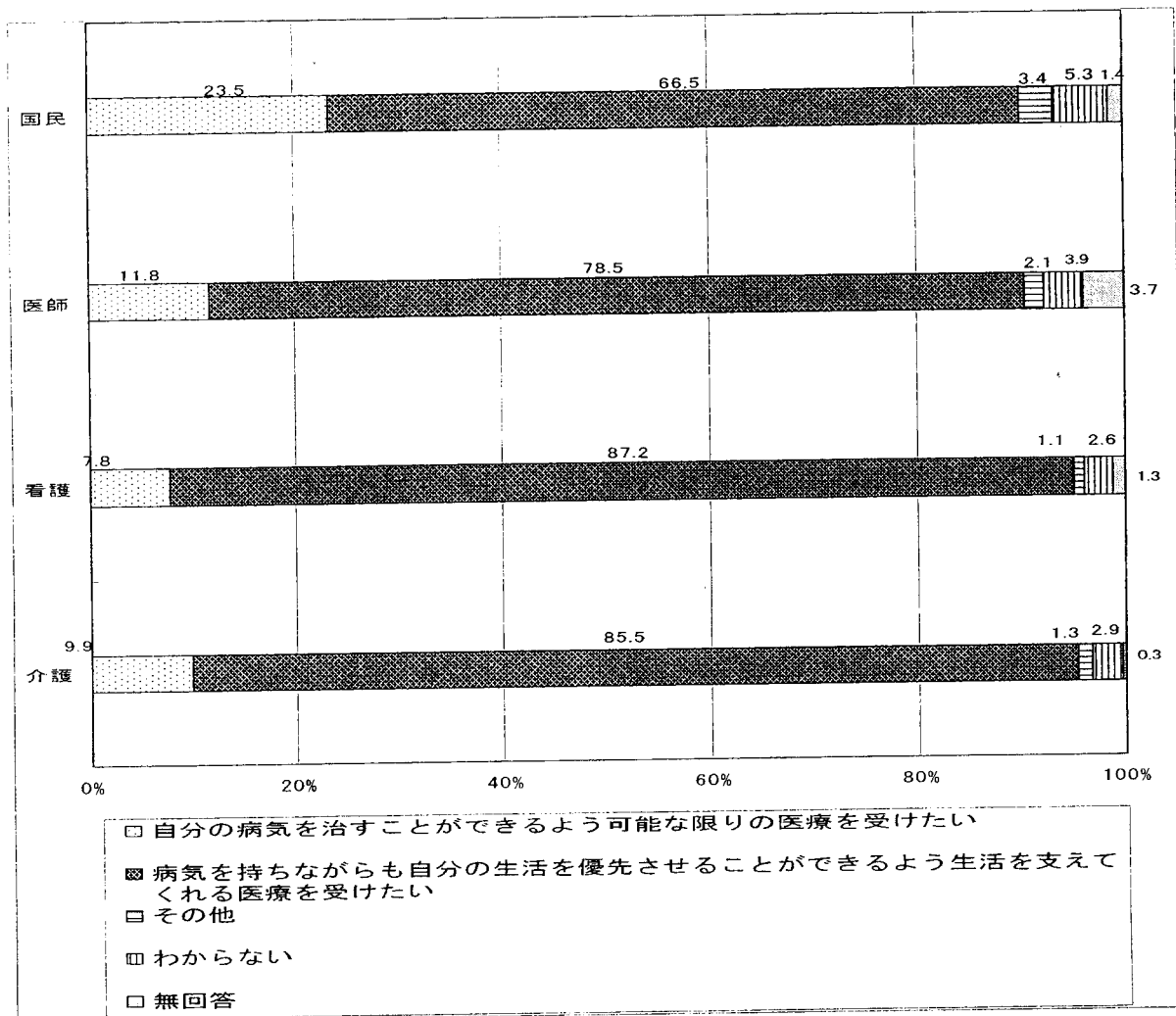
その他



特になし



【(一般) 問17、(医療従事者) 問29】 あなたは医療に対してどのようなことを望みますか。(○は1つ)



調査票と結果の対照表

結果順

結果 ページ	調査票の問番号	
	一般国民	医療従事者
4	1	1
5	1 補問	1 補問
6	2	2
7	2 補問	2 補問
8		6
9		7
10		8
11	3	3
12	4	4
13	4 補問 1	4 補問 1
14	4 補問 2	4 補問 2
15	4 補問 3	9 補問 3
19	6	5
20	6 補問 1	5 補問 1
21	6 補問 2	5 補問 2
22	6	9
23	6 補問 1	9 補問 1
24	6 補問 2	9 補問 2
25	8	12
26	8 補問 1	12 補問 1
27	8 補問 2	12 補問 2
28	9	13
29	9 補問 1	13 補問 1
30	9 補問 2	13 補問 2
31	9	14
32		14 補問 1
33		14 補問 2
34	10	15
35	10 補問 1	15 補問 1
36	10 補問 2	15 補問 2
37	12	17
38	12 補問 1	17 補問 1
39	12 補問 2	17 補問 2
40		18
41		18 補問 1

結果 ページ	調査票の問番号	
	一般国民	医療従事者
42		18 補問 2
43	14 の 1	20 の 1
44	14 の 1 補問 1	20 の 1 補問 1
45	14 の 1 補問 2	20 の 1 補問 2
46	14 の 1 補問 3	20 の 1 補問 3
47	14 の 2	20 の 2
48	14 の 3	20 の 3
49	14 の 4	20 の 4
50	14 の 5	
51	14 の 6	20 の 5
52		28
53		28 補問
57	5 の 1	
58	5 の 2	10 の 2
59	5 の 2 補問	10 の 2 補問
63	7 の 1	10 の 1
64	7 の 2	10 の 2
65	7 の 2 補問	10 の 2 補問
69	11	16
70	11 補問 1	16 補問 1
73	11 補問 2	16 補問 2
81	13	19
82	13 補問 1	19 補問 1
85	13 補問 2	19 補問 2
89		11 の 1
90		11 の 2
91		27
95	15	21
96	16	22
97	16	23
98		25
99		25 補問
100		24
101		24 補問
107	17	29

一般国民問い順

調査票の問番号		結果
一般国民	医療従事者	ページ
1	1	4
1 補問	1 補問	5
2	2	6
2 補問	2 補問	7
3	3	11
4	4	12
4 補問 1	4 補問 1	13
4 補問 2	4 補問 2	14
4 補問 3	9 補問 3	15
5 の 1		57
5 の 2	10 の 2	58
5 の 2 補問	10 の 2 補問	59
6	5	19
6	9	22
6 補問 1	5 補問 1	20
6 補問 1	9 補問 1	23
6 補問 2	5 補問 2	21
6 補問 2	9 補問 2	24
7 の 1	10 の 1	63
7 の 2	10 の 2	64
7 の 2 補問	10 の 2 補問	65
8	12	25
8 補問 1	12 補問 1	26
8 補問 2	12 補問 2	27
9	13	28
9	14	31
9 補問 1	13 補問 1	29
9 補問 2	13 補問 2	30
10	15	34
10 補問 1	15 補問 1	35
10 補問 2	15 補問 2	36
11	16	69
11 補問 1	16 補問 1	70
11 補問 2	16 補問 2	73
12	17	37

調査票の問番号		結果
一般国民	医療従事者	ページ
12 補問 1	17 補問 1	38
12 補問 2	17 補問 2	39
13	19	81
13 補問 1	19 補問 1	82
13 補問 2	19 補問 2	85
14 の 1	20 の 1	43
14 の 1 補問 1	20 の 1 補問 1	44
14 の 1 補問 2	20 の 1 補問 2	45
14 の 1 補問 3	20 の 1 補問 3	46
14 の 2	20 の 2	47
14 の 3	20 の 3	48
14 の 4	20 の 4	49
14 の 5		50
14 の 6	20 の 5	51
15	21	95
16	22	96
16	23	97
17	29	107
	6	8
	7	9
	8	10
	11 の 1	89
	11 の 2	90
	14 補問 1	32
	14 補問 2	33
	18	40
	18 補問 1	41
	18 補問 2	42
	24	100
	24 補問	101
	25	98
	25 補問	99
	27	91
	28	52
	28 補問	53

医療従事者問い順

調査票の問番号		結果
医療従事者	一般国民	ページ
1	1	4
1 補問	1 補問	5
2	2	6
2 補問	2 補問	7
3	3	11
4	4	12
4 補問 1	4 補問 1	13
4 補問 2	4 補問 2	14
5	6	19
5 補問 1	6 補問 1	20
5 補問 2	6 補問 2	21
6		8
7		9
8		10
9	6	22
9 補問 1	6 補問 1	23
9 補問 2	6 補問 2	24
9 補問 3	4 補問 3	15
10 の 1	7 の 1	63
10 の 2	5 の 2	58
10 の 2	7 の 2	64
10 の 2 補問	5 の 2 補問	59
10 の 2 補問	7 の 2 補問	65
11 の 1		89
11 の 2		90
12	8	25
12 補問 1	8 補問 1	26
12 補問 2	8 補問 2	27
13	9	28
13 補問 1	9 補問 1	29
13 補問 2	9 補問 2	30
14	9	31
14 補問 1		32
14 補問 2		33
15	10	34

調査票の問番号		結果
医療従事者	一般国民	ページ
15 補問 1	10 補問 1	35
15 補問 2	10 補問 2	36
16	11	69
16 補問 1	11 補問 1	70
16 補問 2	11 補問 2	73
17	12	37
17 補問 1	12 補問 1	38
17 補問 2	12 補問 2	39
18		40
18 補問 1		41
18 補問 2		42
19	13	81
19 補問 1	13 補問 1	82
19 補問 2	13 補問 2	85
20 の 1	14 の 1	43
20 の 1 補問 1	14 の 1 補問 1	44
20 の 1 補問 2	14 の 1 補問 2	45
20 の 1 補問 3	14 の 1 補問 3	46
20 の 2	14 の 2	47
20 の 3	14 の 3	48
20 の 4	14 の 4	49
20 の 5	14 の 6	51
21	15	95
22	16	96
23	16	97
24		100
24 補問		101
25		98
25 補問		99
27		91
28		52
28 補問		53
29	17	107
	5 の 1	57
	14 の 5	50