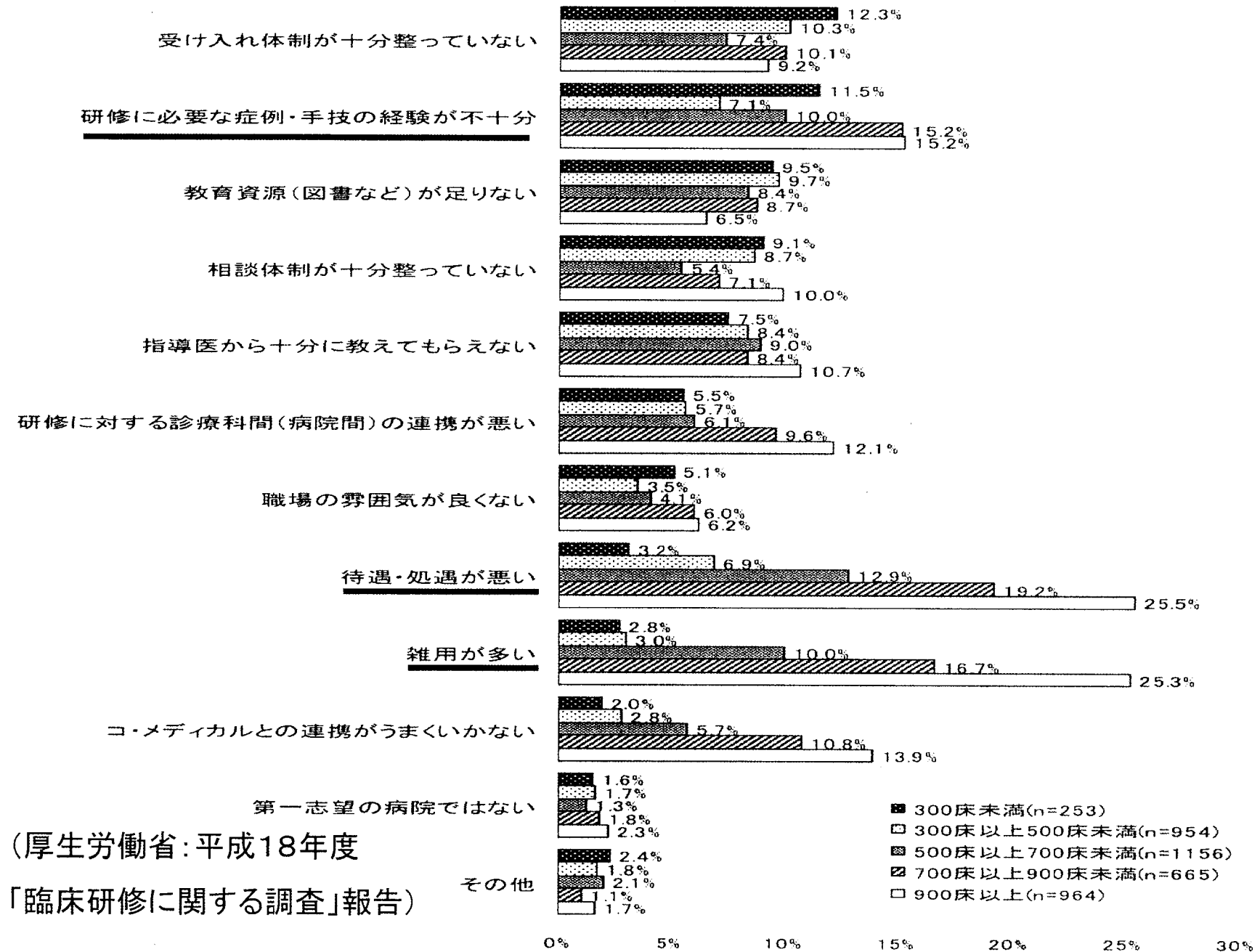


研修体制等で改善すべき点(複数回答)



(厚生労働省:平成18年度
「臨床研修に関する調査」報告)

将来希望する診療科

(厚生労働省 平成18年度「臨床研修に関する調査」報告)

診療科	人数	割合			
内科	433	11.3%	<u>神経内科</u>	76	2.0%
小児科	293	7.6%	総合診療科	57	1.5%
外科	275	7.1%	<u>心臓血管外科</u>	52	1.4%
消化器科	268	7.0%	リウマチ科	29	0.8%
麻酔科	261	6.8%	呼吸器外科	29	0.8%
整形外科	240	6.2%	病理	28	0.7%
循環器科	213	5.5%	小児外科	26	0.7%
精神科	209	5.4%	リハビリテーション科	18	0.5%
産婦人科	166	4.3%	基礎系	17	0.4%
呼吸器科	139	3.6%	心療内科	12	0.3%
眼科	136	3.5%	緩和ケア	10	0.3%
皮膚科	128	3.3%	美容外科	9	0.2%
放射線科	117	3.0%	アレルギー科	8	0.2%
<u>脳神経外科</u>	94	2.4%	医療行政職	1	0.0%
泌尿器科	94	2.4%	その他	129	3.4%
耳鼻咽喉科	93	2.4%	無回答	14	0.4%
救命救急	93	2.4%	総計	3,847	100.0%
形成外科	80	2.1%			