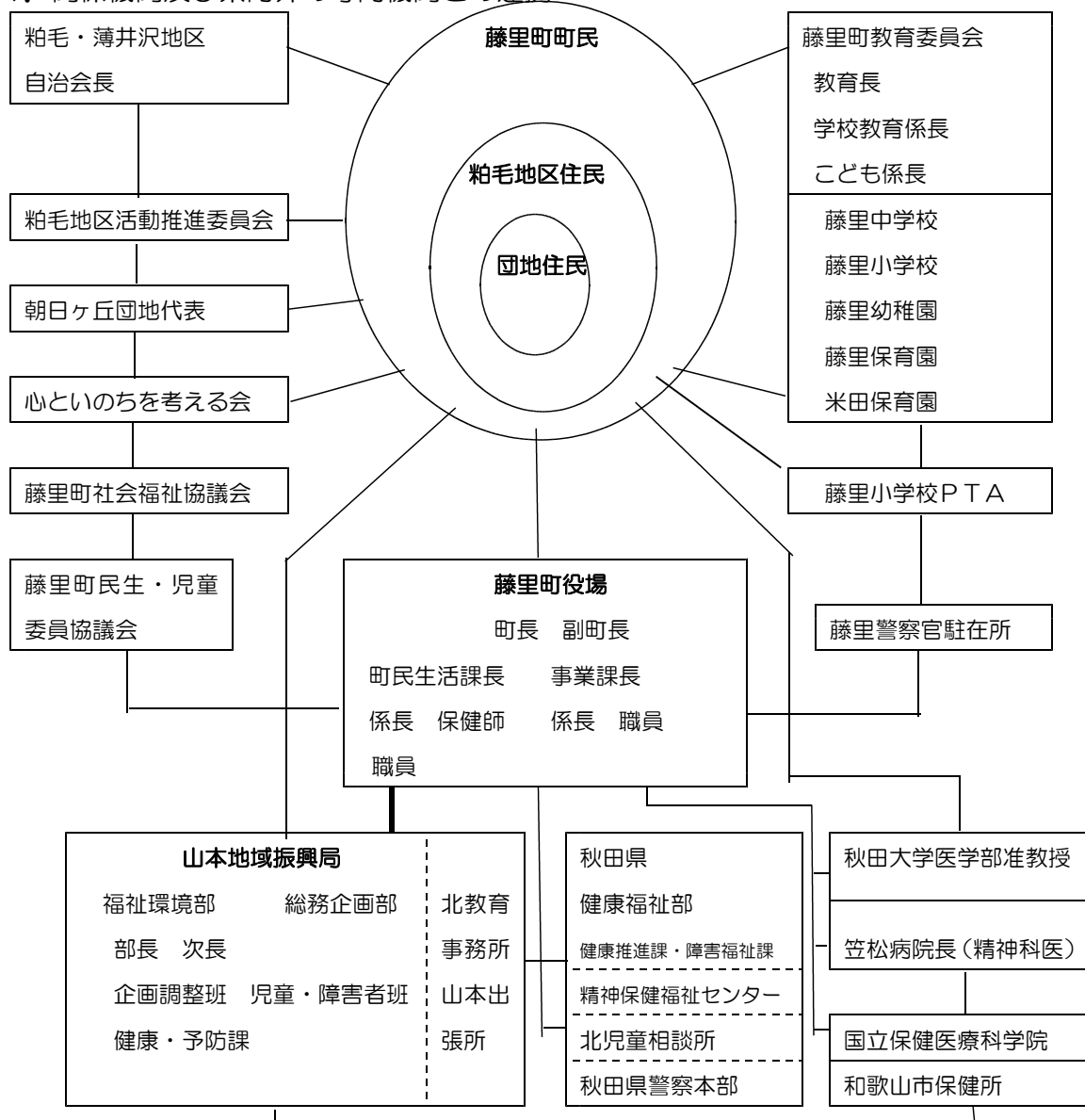


4. 関係機関及び県内外の専門機関との連携



5. 健康危機事例発生時の保健所の役割

- 1) 地域おける拠点としての位置づけ
- 2) 危機の規模の把握
- 3) 専門機関や地域における保健医療資源の調整
- 4) 関係機関の有機的な機能発揮
- 5) 町当局の迅速で適切な判断のための
  - (1) タイムリーな情報の提供
  - (2) 柔軟な対応や調整
- 6) 支援者のこころのケア対策

6. まとめ

健康危機管理対策に求められることは、平常時の「備え」、発生時の「迅速さ」・「的確さ」である。