

2008年輸血業務・輸血製剤年間使用量に関する総合的調査報告書

平成17年度と2008年輸血業務・血液製剤年間使用量調査比較報告書

データ集 ①

日本輸血・細胞治療学会

図1 病床数ごとの回答施設数

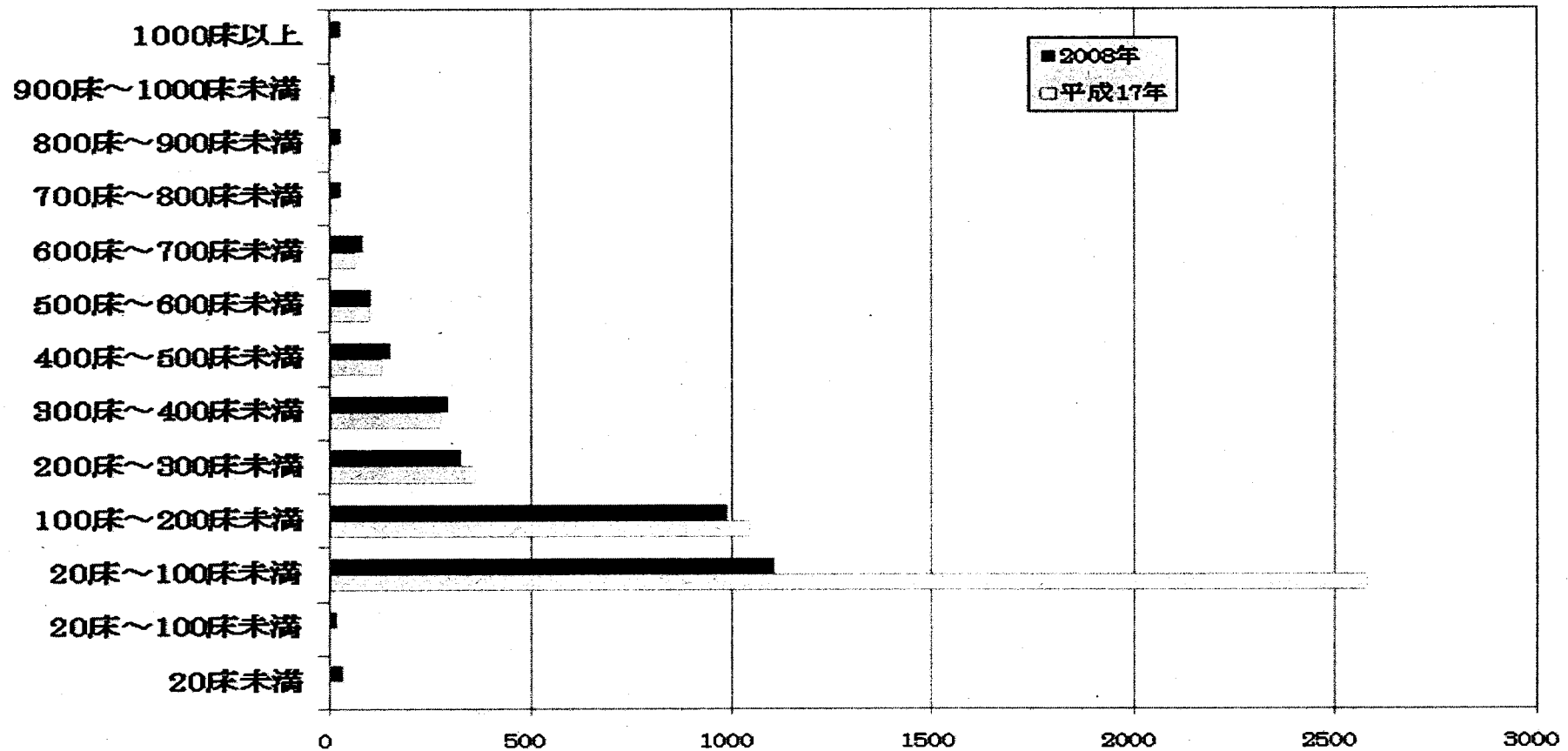
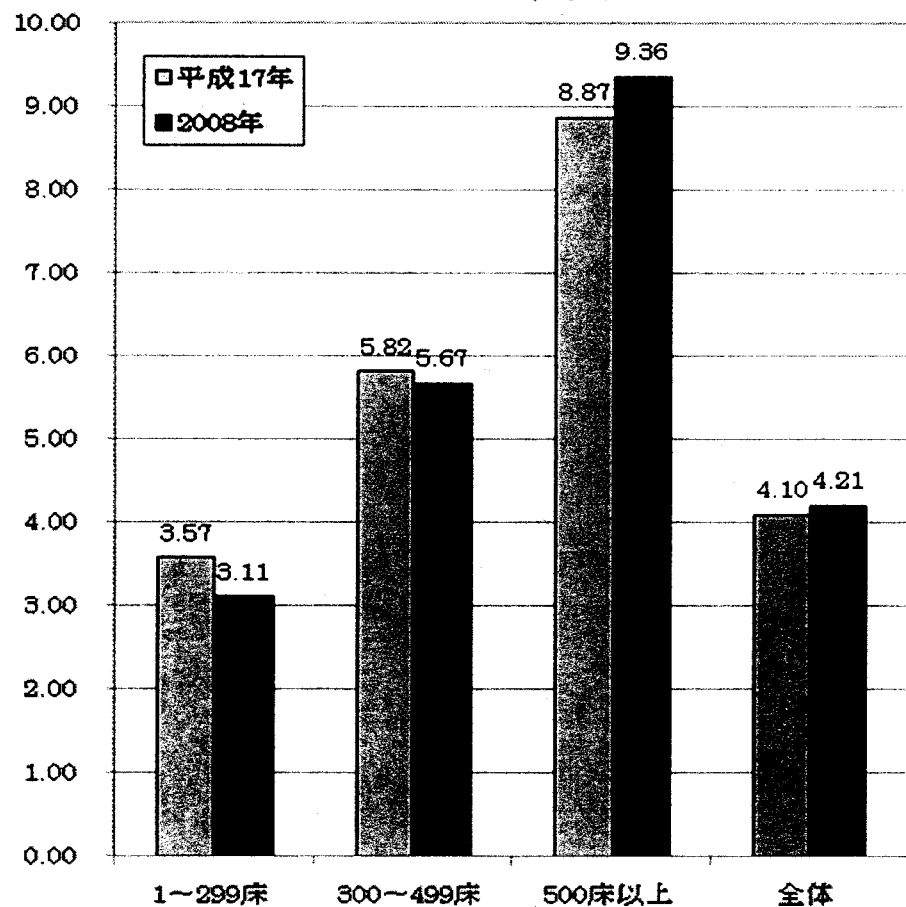


図2a 病床数あたりの血液製剤使用量

赤血球製剤



血小板製剤

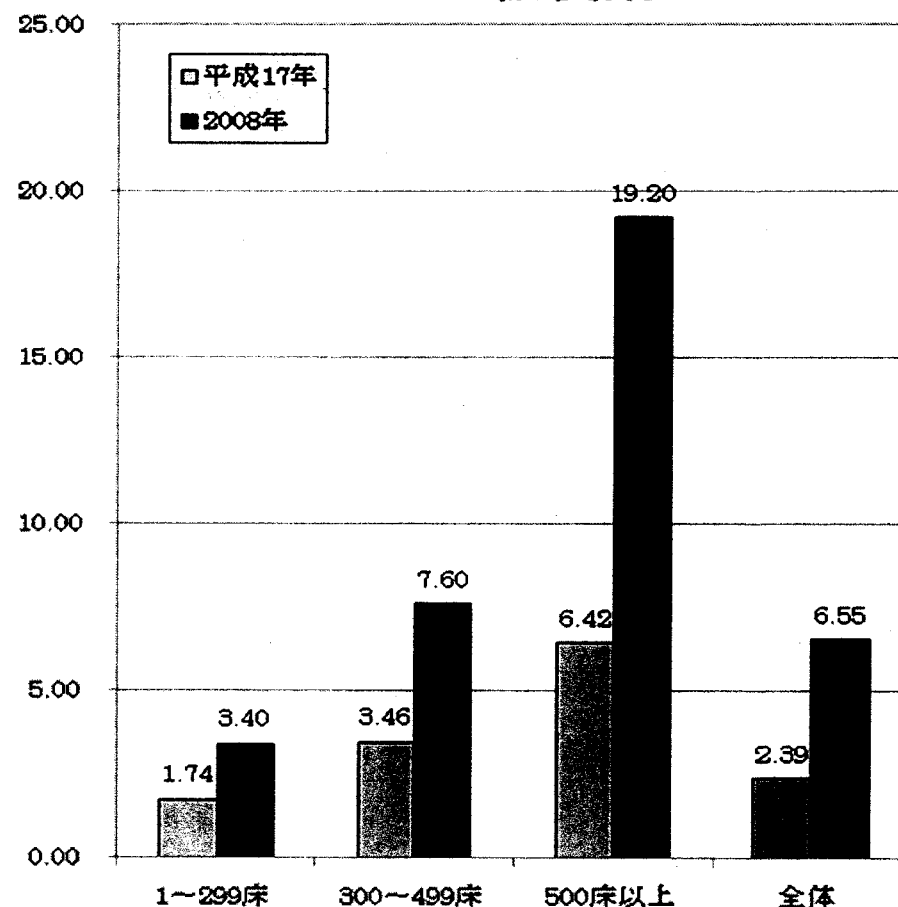
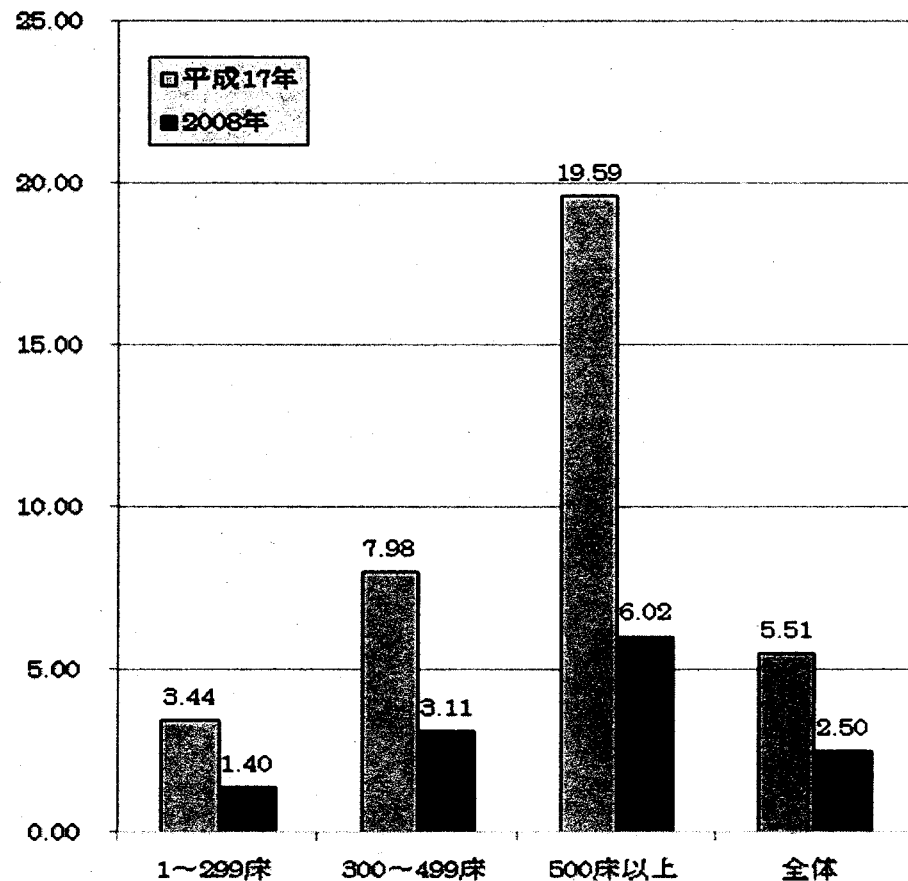


図2b 病床数あたりの血液製剤使用量

新鮮凍結血漿



アルブミン製剤

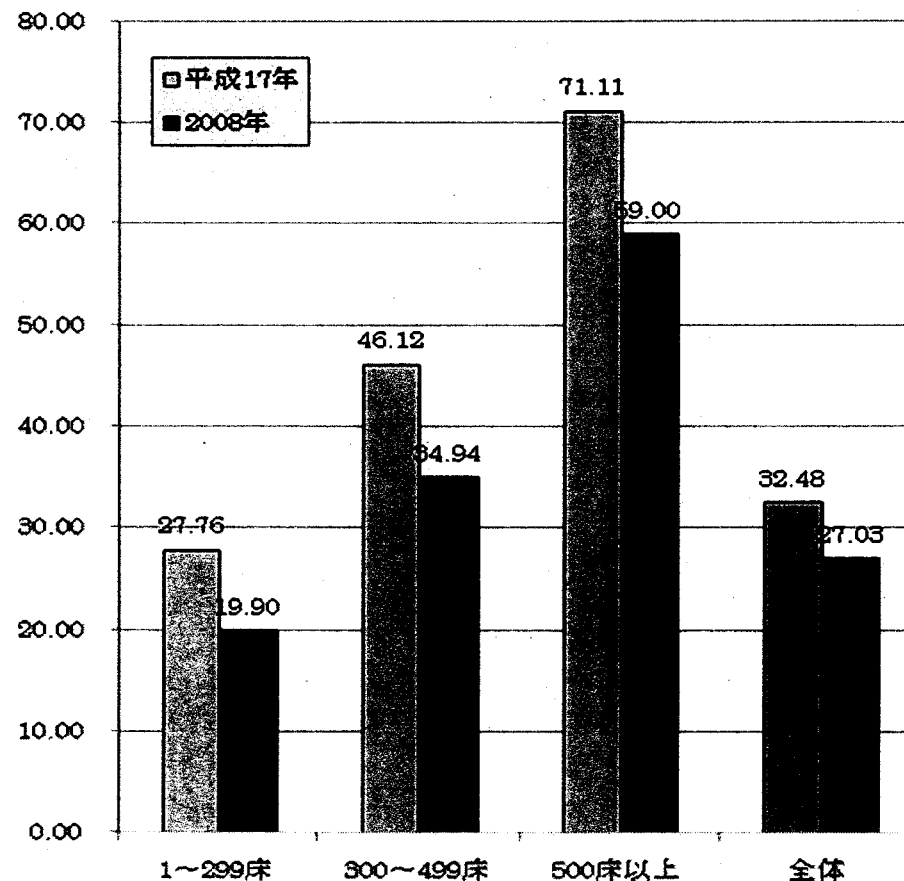


図2c 病床数あたりの血液製剤使用量

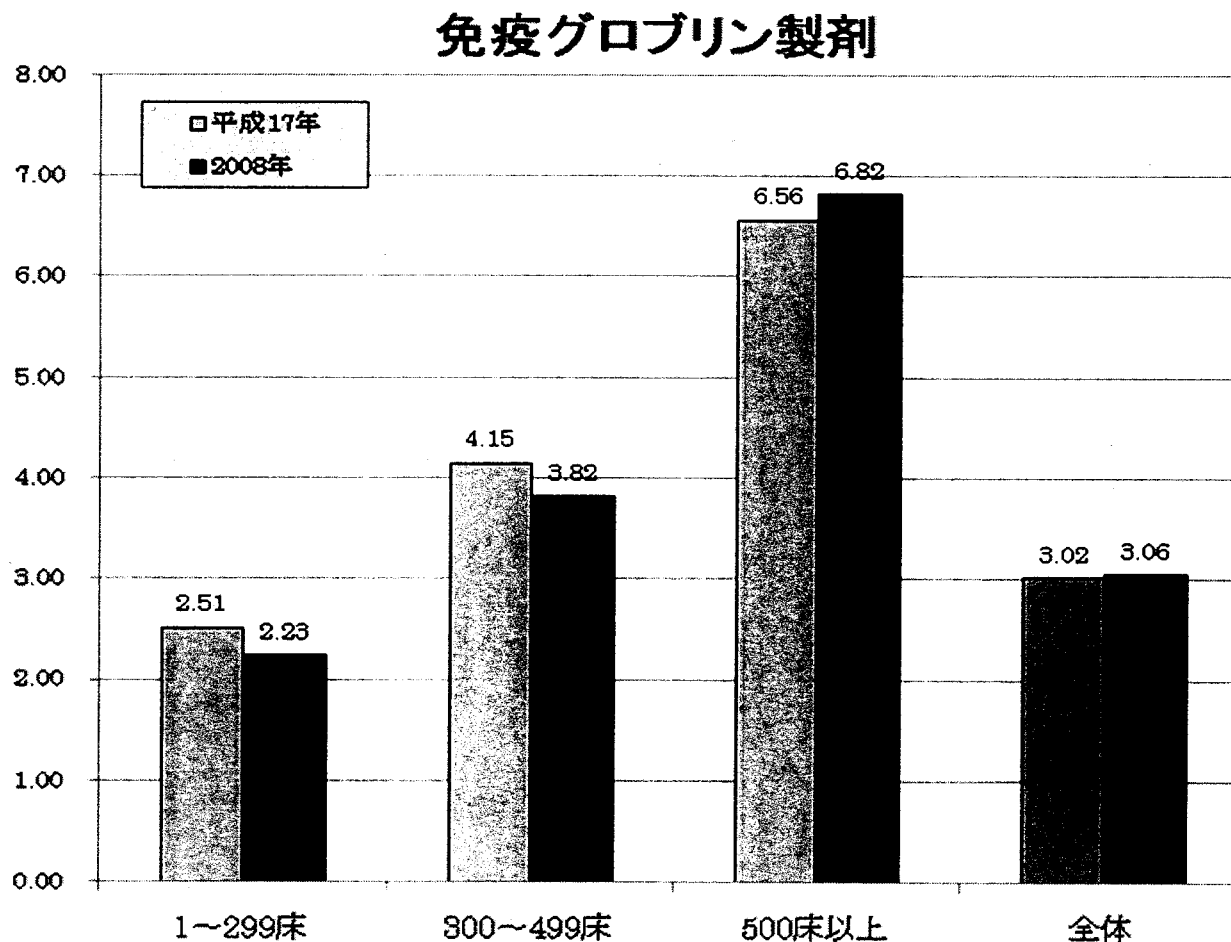


図3a 都道府県別濃厚赤血球使用量(1床当たりの単位数)

平成17年 濃厚赤血球使用量の多い順

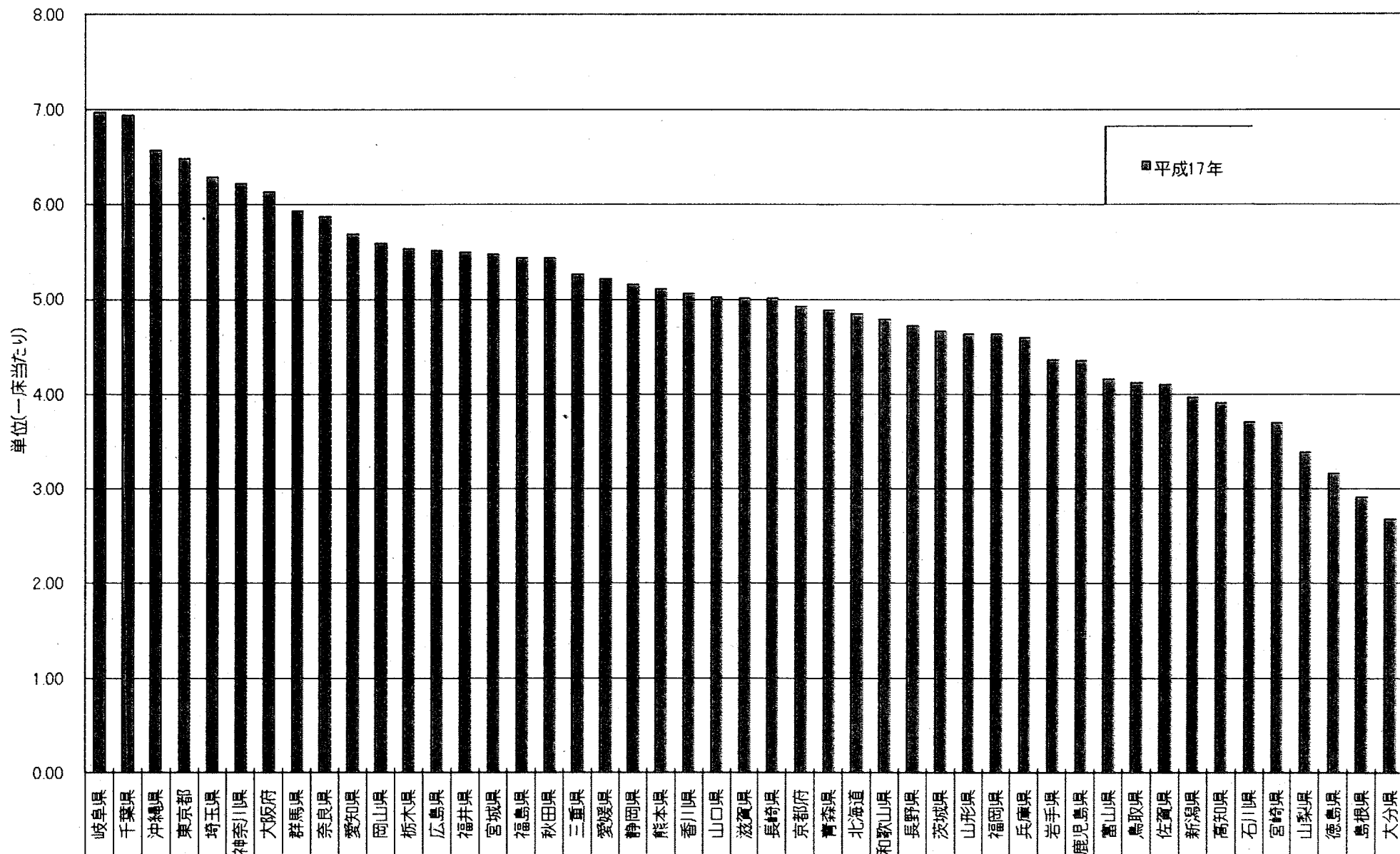


図3b 都道府県別濃厚赤血球使用量(1床当たりの単位数)

2008年 濃厚赤血球使用量の多い順

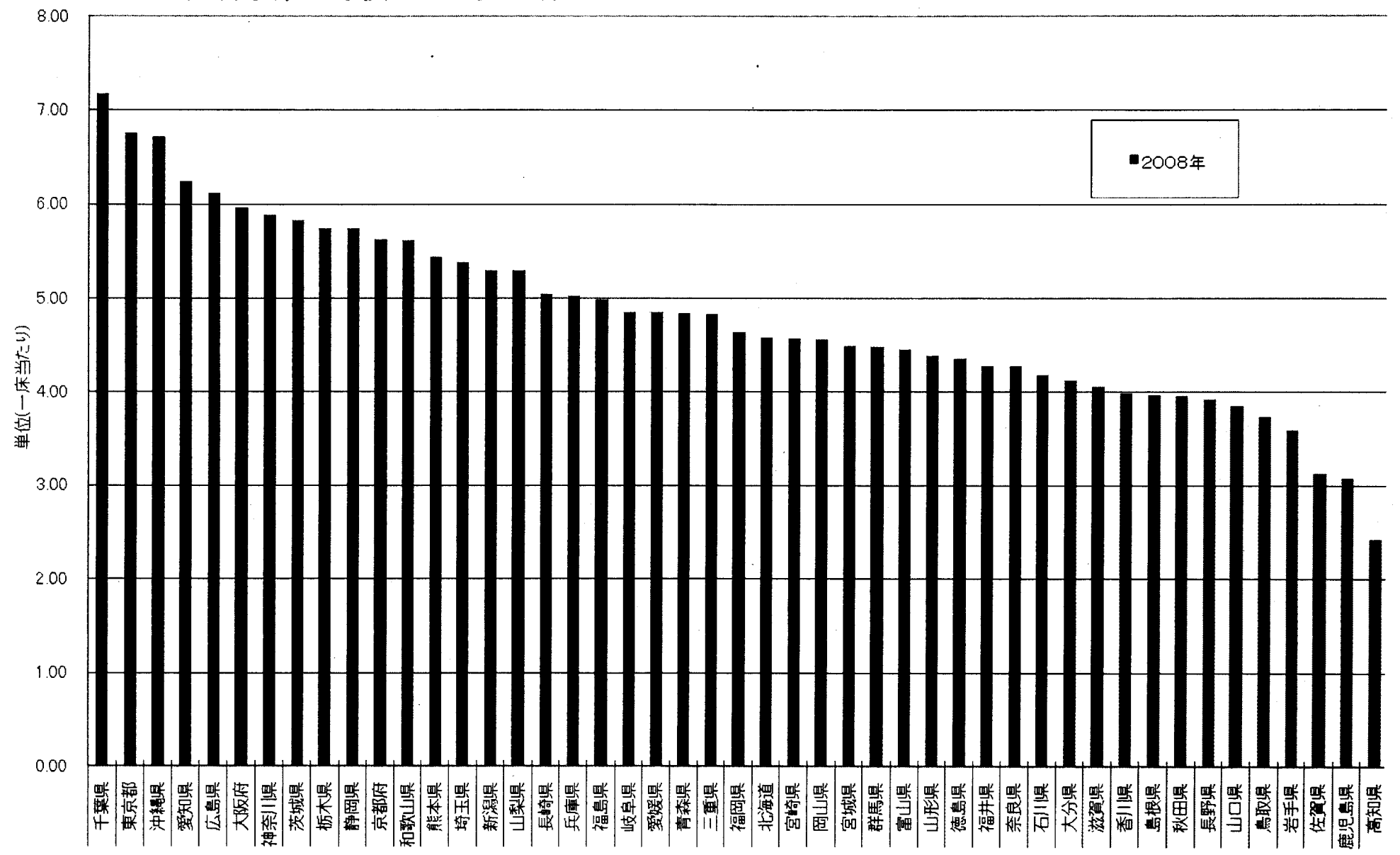


図3c 都道府県別濃厚赤血球使用量(1床当たりの単位数)

濃厚赤血球使用量 年度比較-増減

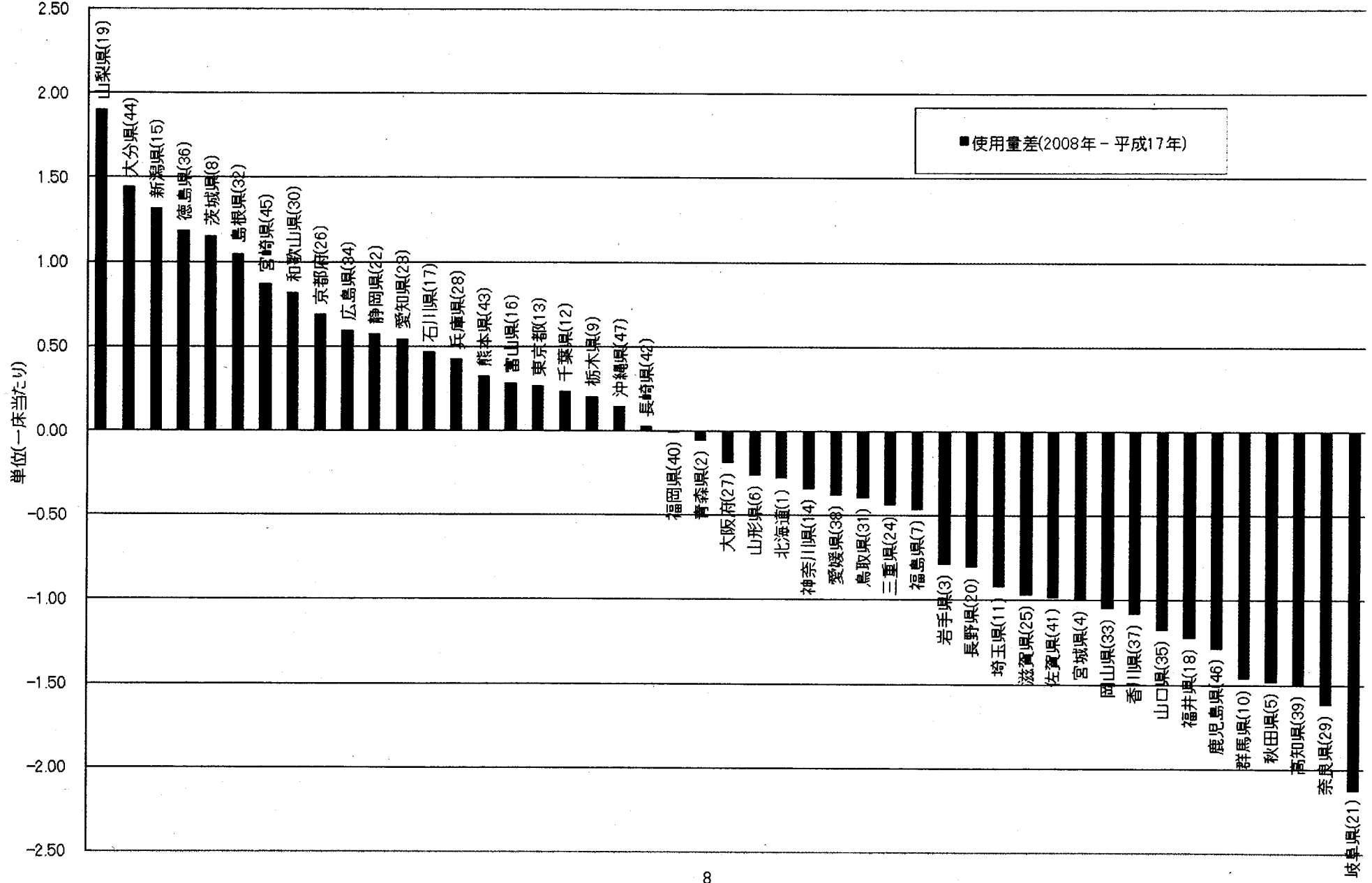


図3d 都道府県別濃厚赤血球使用量(1床当たりの単位数)

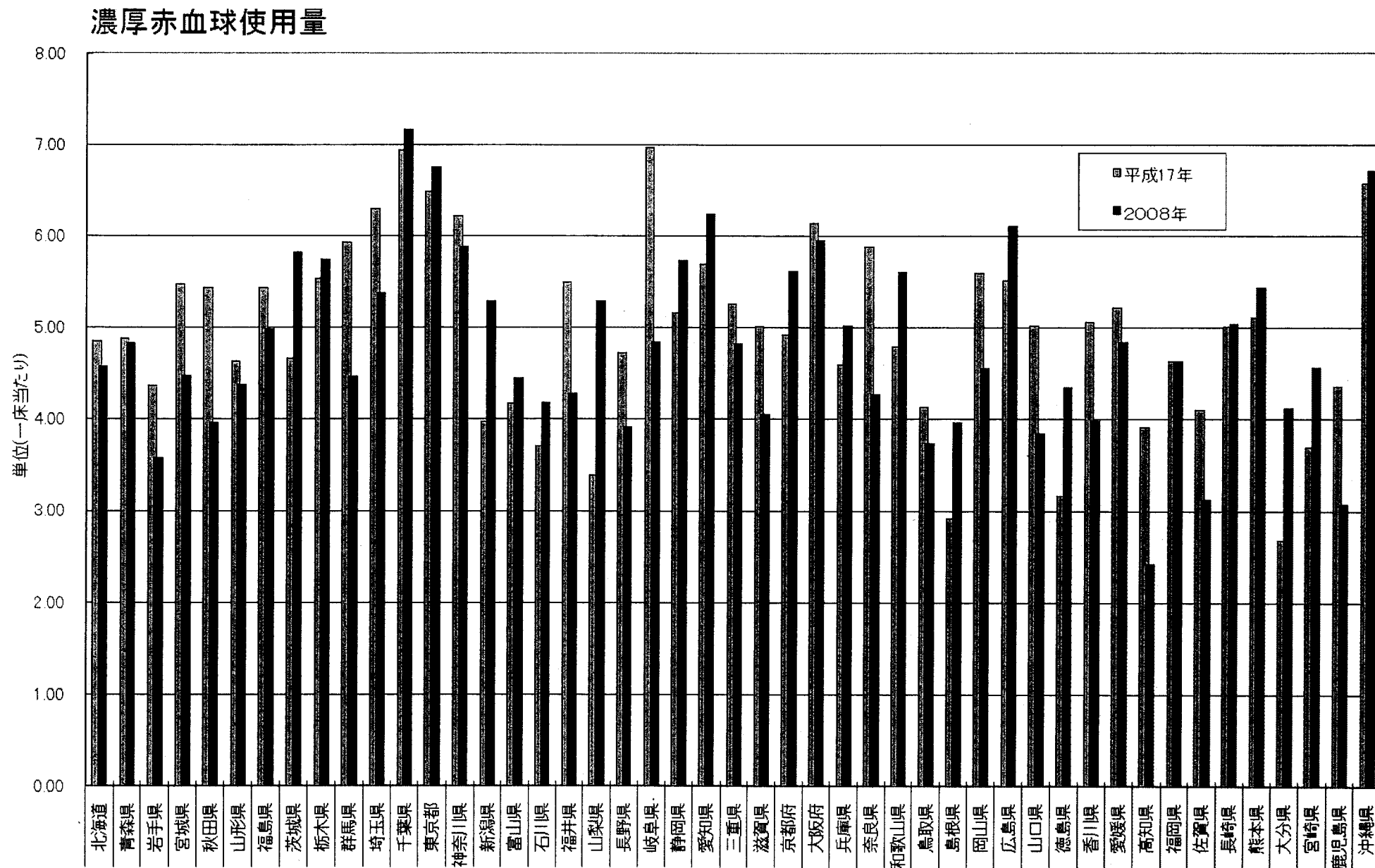


図 4a 都道府県別新鮮凍結血漿使用量(1床当たりの単位数)

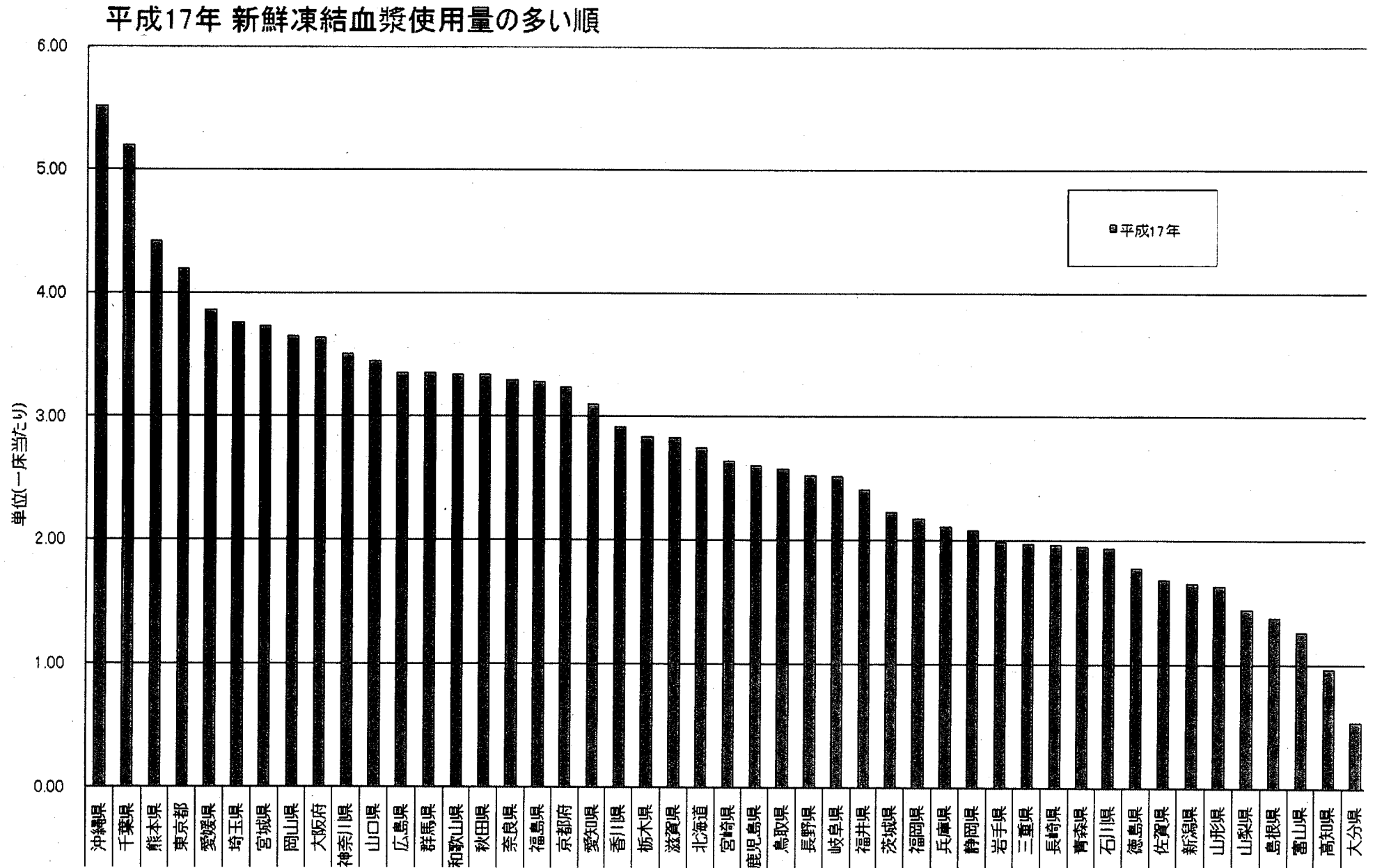


図 4b 都道府県別新鮮凍結血漿使用量(1床当たりの単位数)

2008年 新鮮凍結血漿使用量の多い順

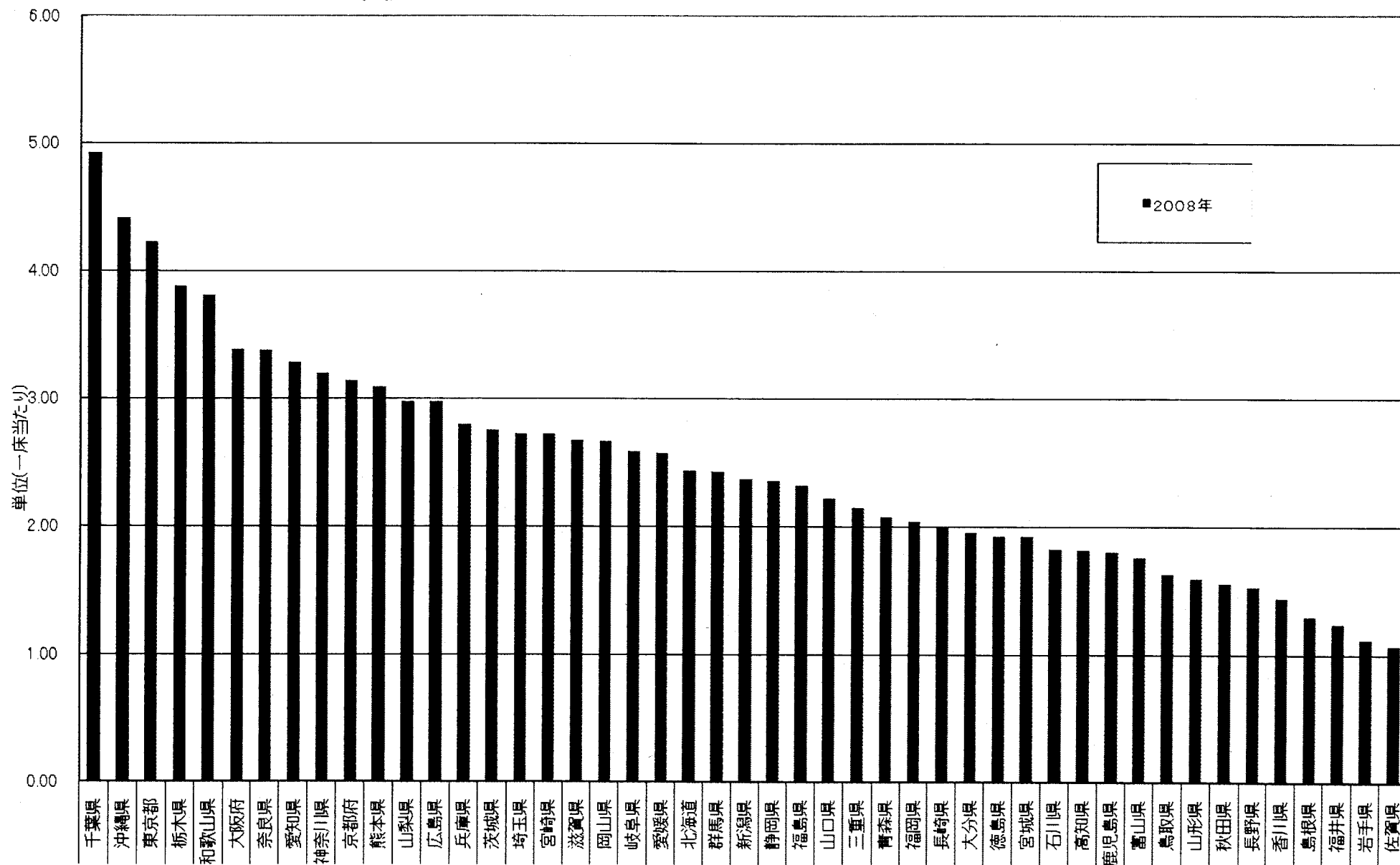


図 4c 都道府県別新鮮凍結血漿使用量(1床当たりの単位数)

新鮮凍結血漿使用量 年度比較-増減

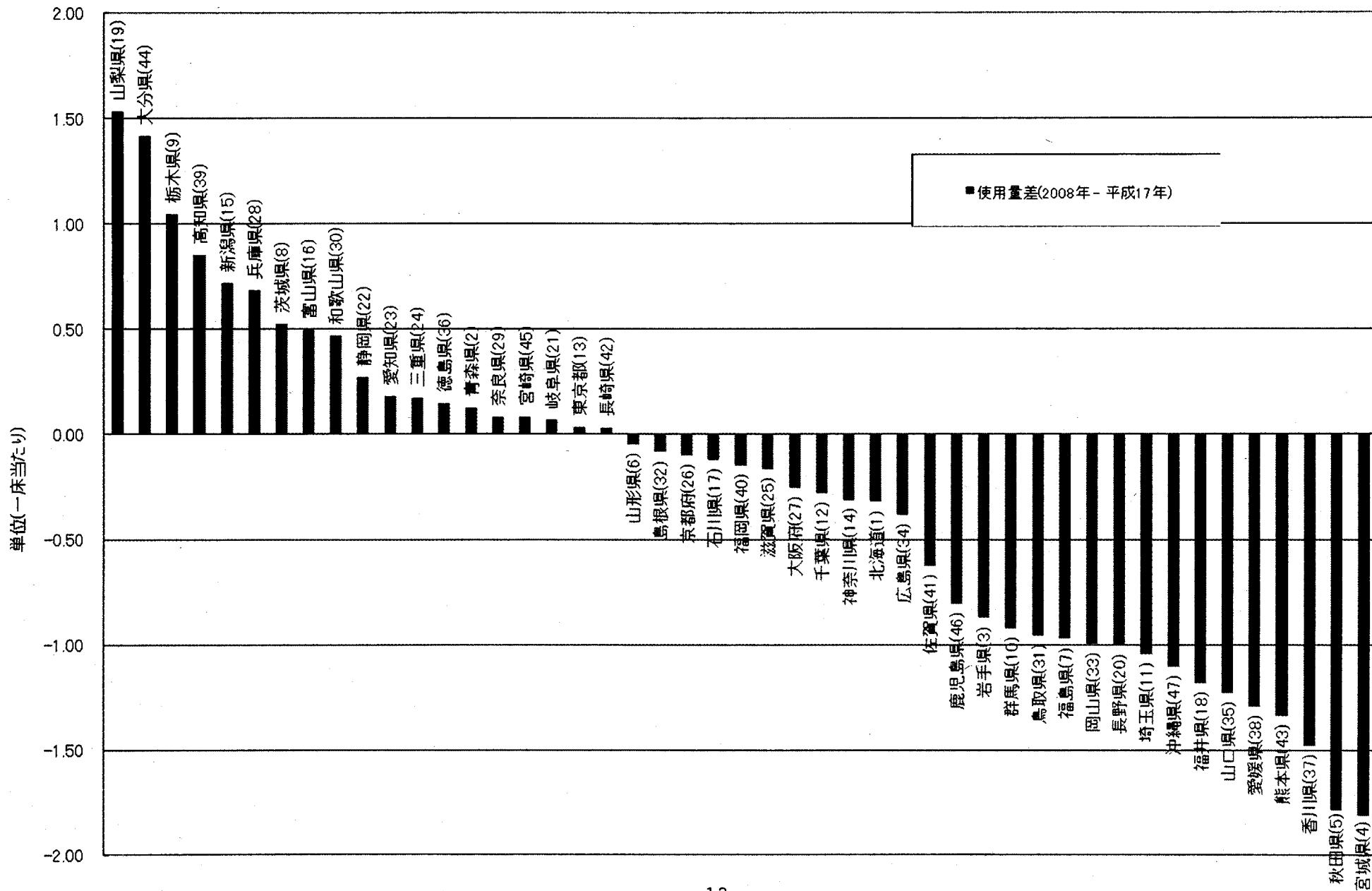


図 4d 都道府県別新鮮凍結血漿使用量(1床当たりの単位数)

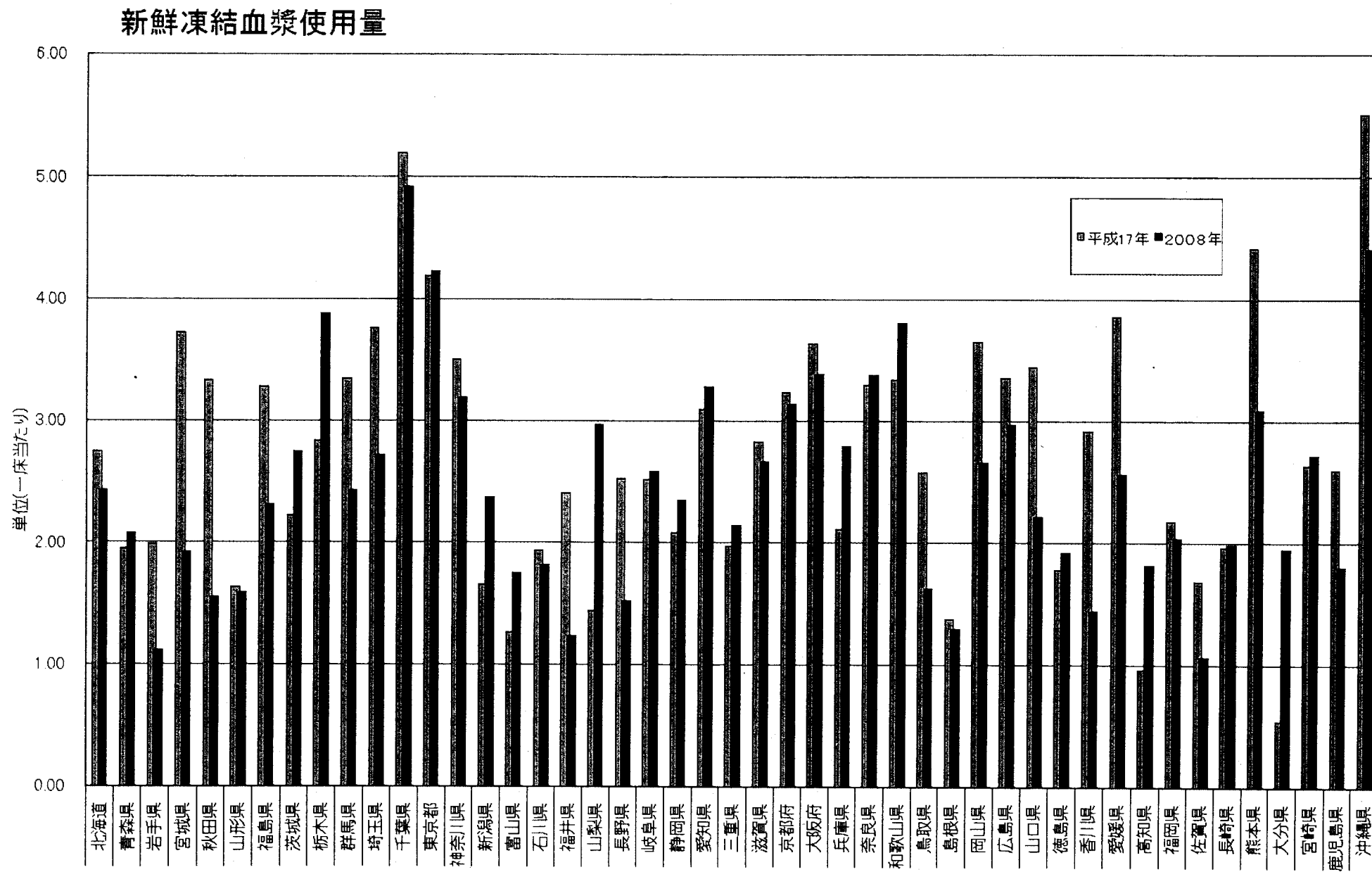


図 5a 都道府県別血小板製剤使用量(1床当たりの単位数)

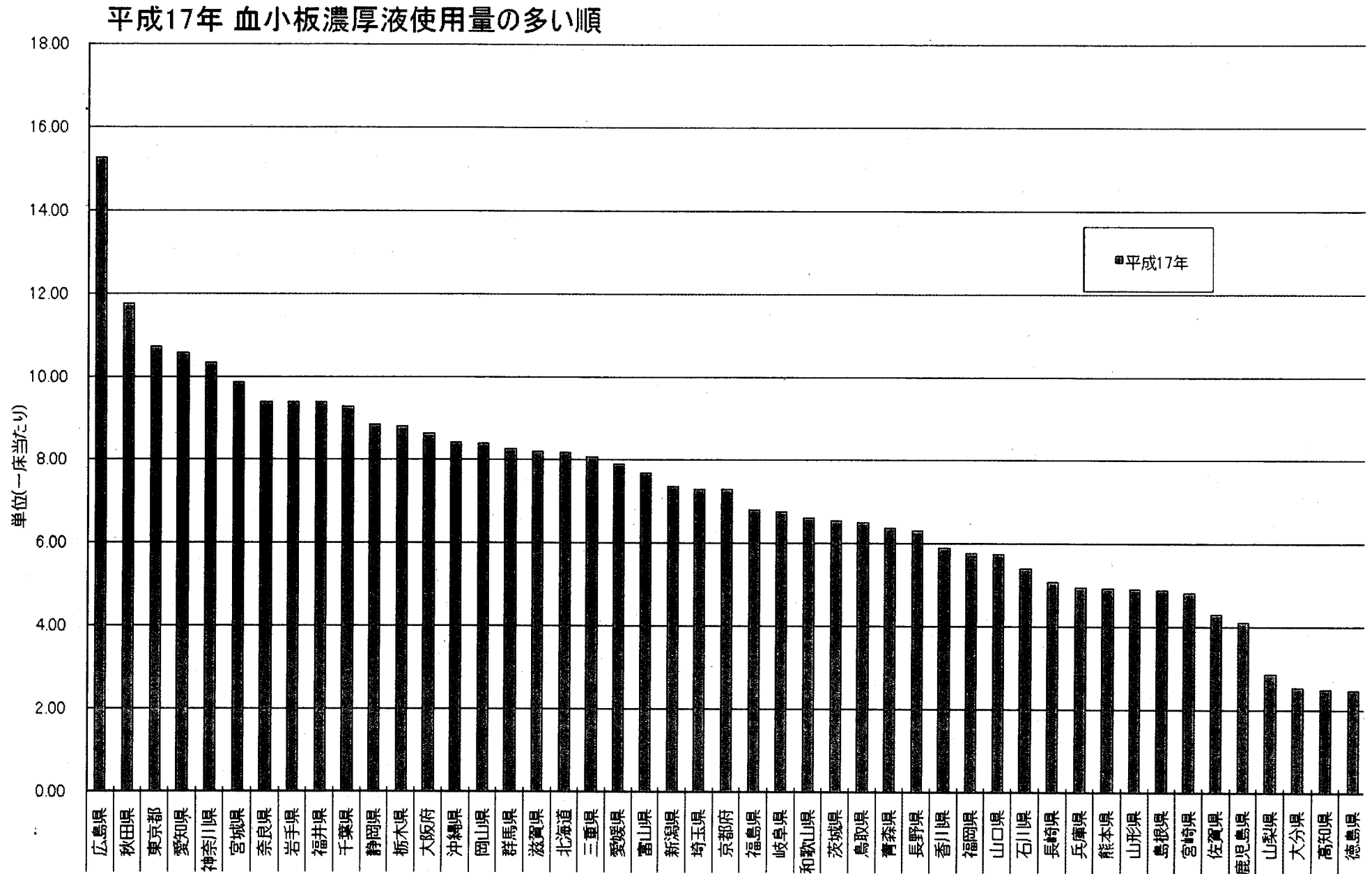


図 5b 都道府県別血小板製剤使用量(1床当たりの単位数)

2008年 血小板濃厚液使用量の多い順

