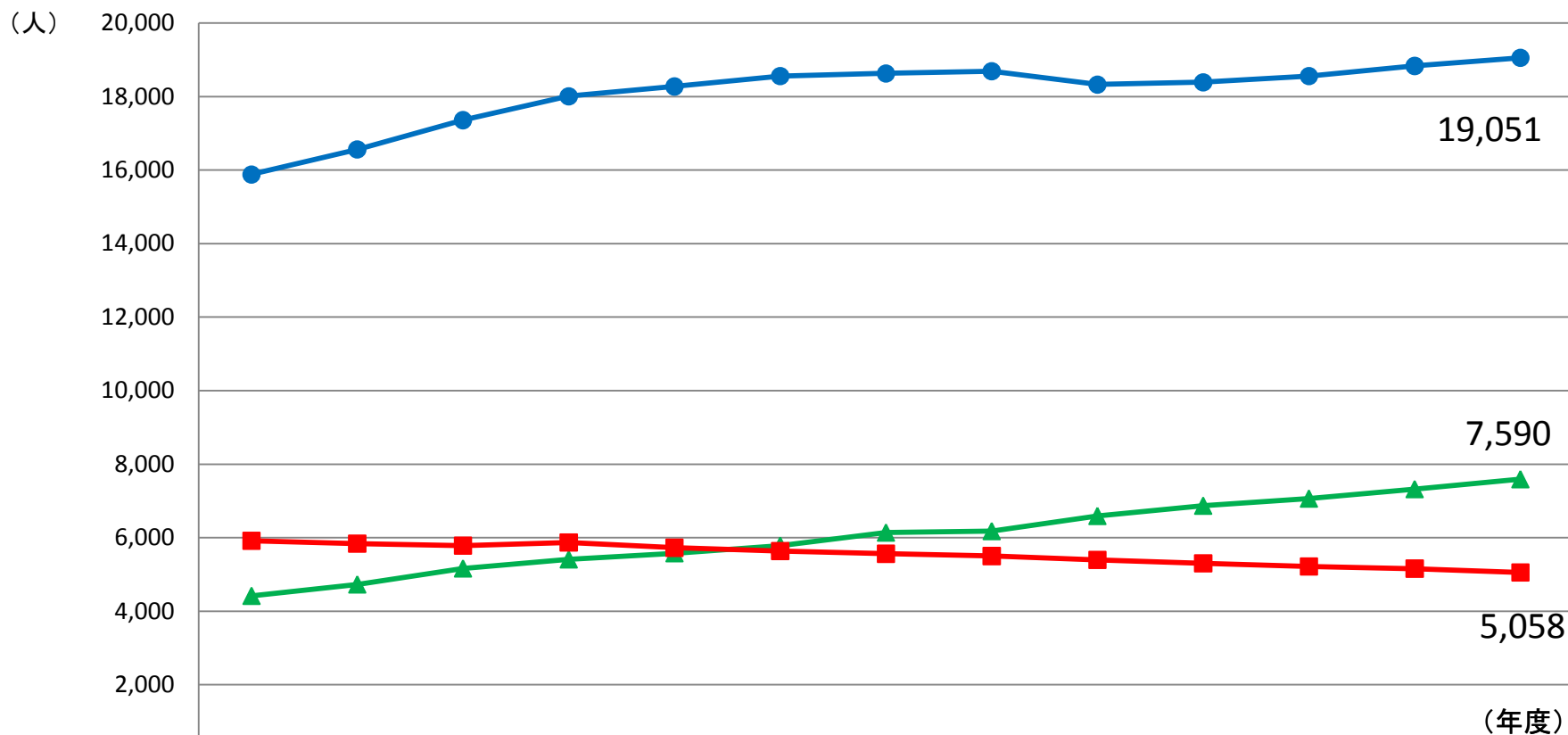


# 自治体保健師数の経年変化

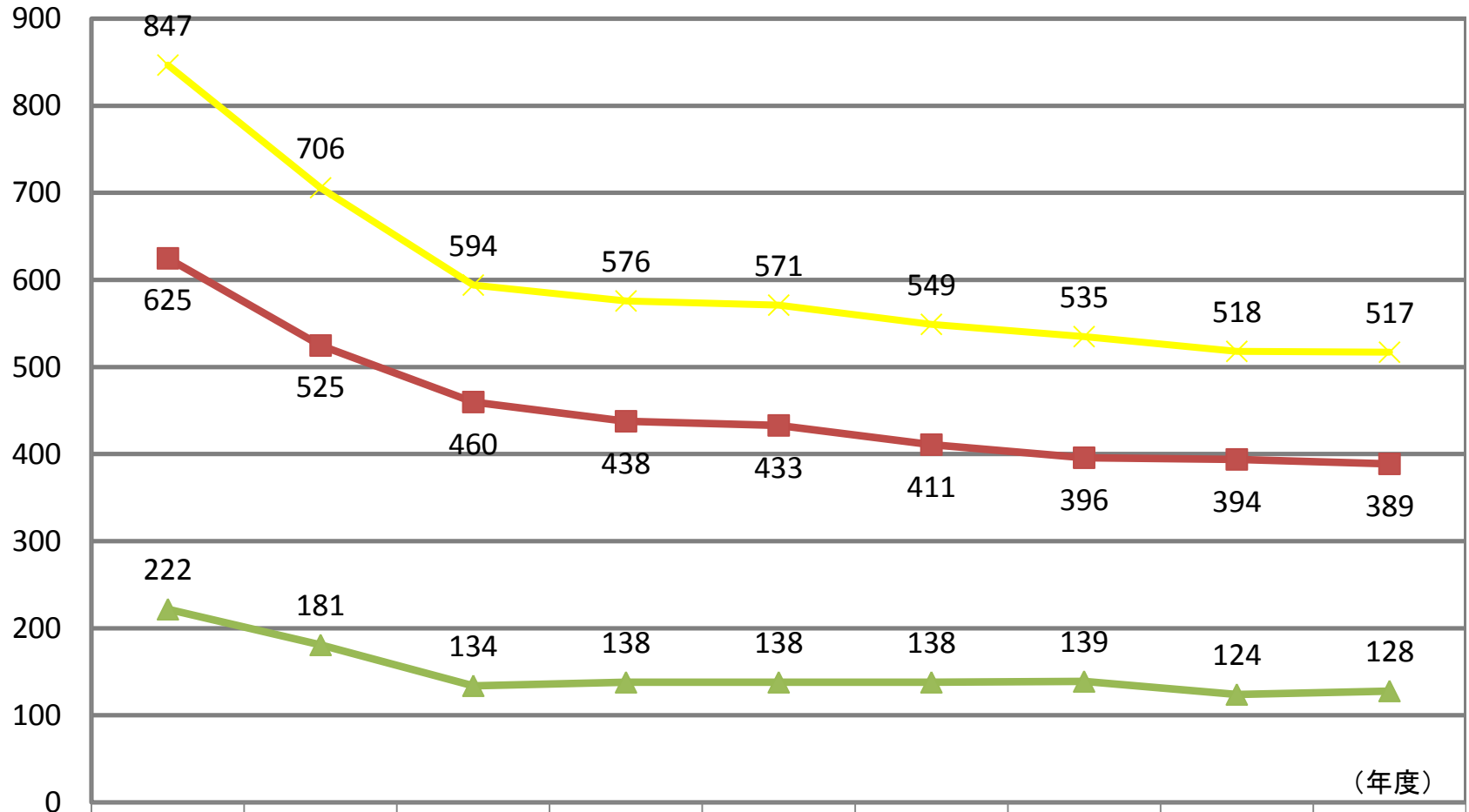


	H9	H10	H11	H12	H13	H14	H15	H16	H17	H18	H19	H20	H21
●市町村	15,881	16,560	17,358	18,007	18,272	18,555	18,628	18,686	18,325	18,387	18,556	18,831	19,051
▲保健所設置市 特別区	4,421	4,731	5,166	5,412	5,579	5,786	6,140	6,180	6,592	6,870	7,064	7,321	7,590
■都道府県	5,915	5,840	5,783	5,871	5,728	5,636	5,565	5,503	5,397	5,304	5,220	5,160	5,058

常勤保健師の数値である

# 保健所数の推移

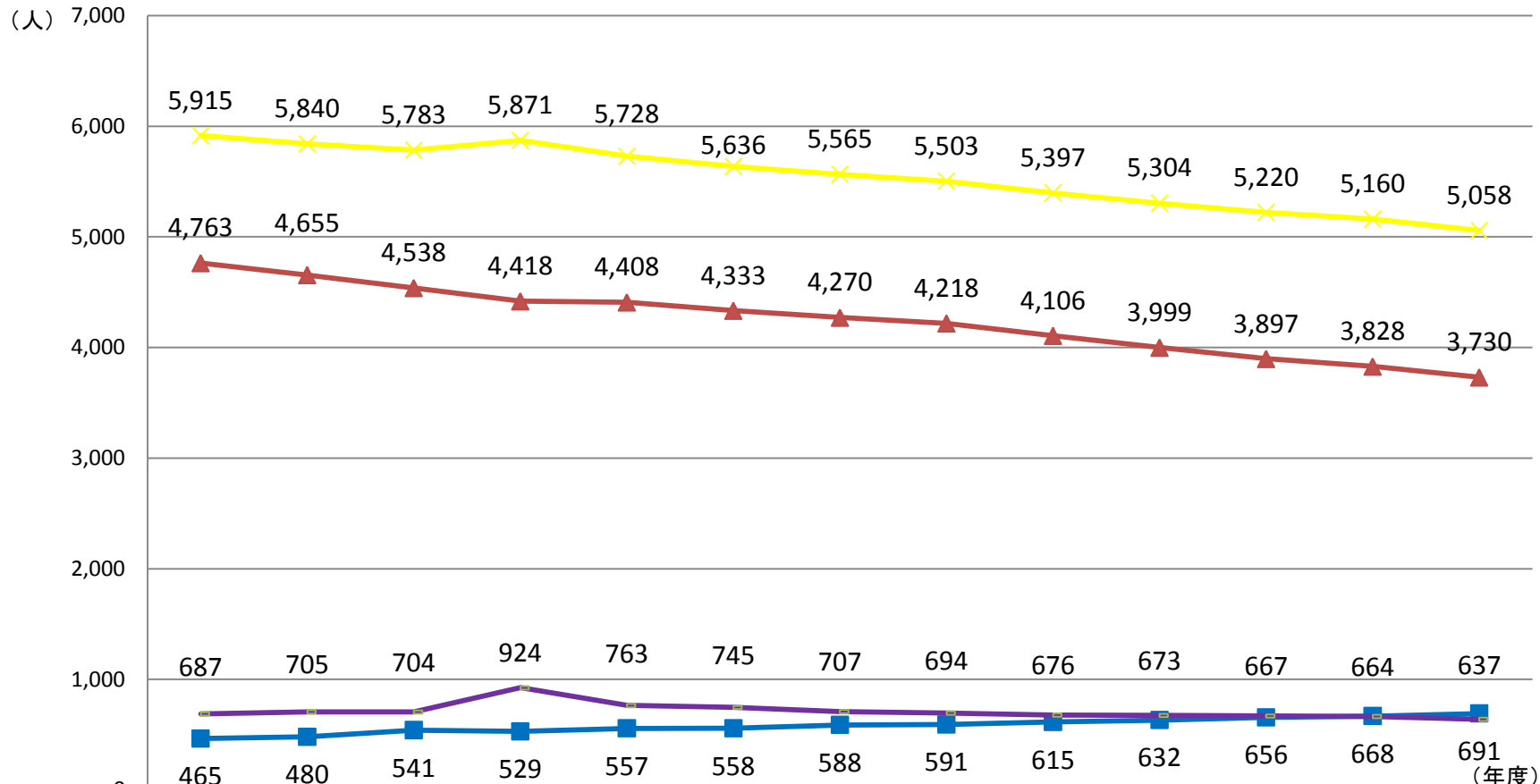
(箇所)



	H 6	H 9	H 1 2	H 1 5	H 1 6	H 1 7	H 1 8	H 1 9	H 2 0
✕ 総数	847	706	594	576	571	549	535	518	517
■ 都道府県	625	525	460	438	433	411	396	394	389
▲ 保健所設置市 特別区	222	181	134	138	138	138	139	124	128

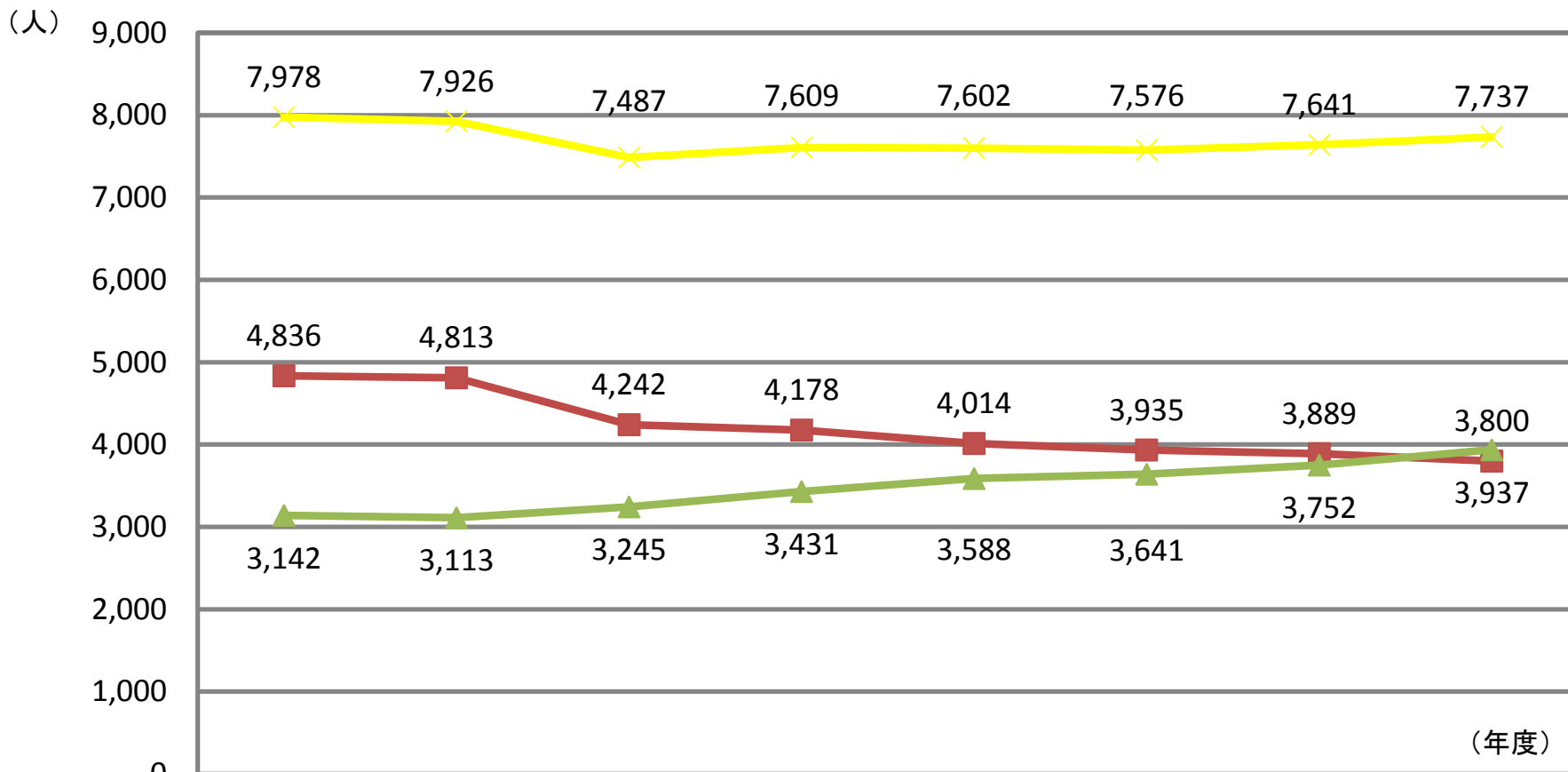
出典：平成6-19年度地域保健・老人保健事業報告、平成20年度地域保健・健康増進事業報告

# 都道府県保健師数の経年変化



都道府県本庁	465	480	541	529	557	558	588	591	615	632	656	668	691
都道府県保健所	4,763	4,655	4,538	4,418	4,408	4,333	4,270	4,218	4,106	3,999	3,897	3,828	3,730
都道府県本庁及び保健所以外・その他	687	705	704	924	763	745	707	694	676	673	667	664	637
総数	5,915	5,840	5,783	5,871	5,728	5,636	5,565	5,503	5,397	5,304	5,220	5,160	5,058

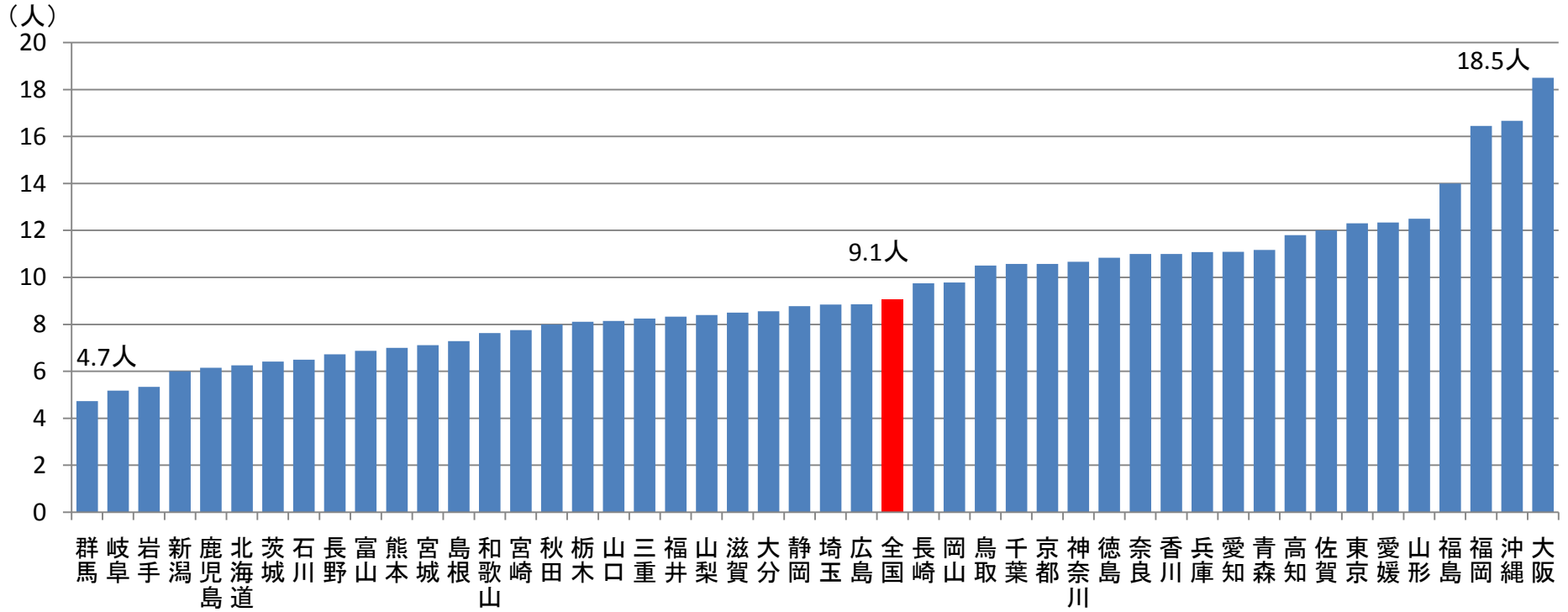
# 保健所職員数(保健師)の経年変化



✂ 総数	7,978	7,926	7,487	7,609	7,602	7,576	7,641	7,737
■ 都道府県	4,836	4,813	4,242	4,178	4,014	3,935	3,889	3,800
▲ 保健所設置市 特別区	3,142	3,113	3,245	3,431	3,588	3,641	3,752	3,937

# 都道府県

## 1保健所(支所を含む)あたりの保健師数

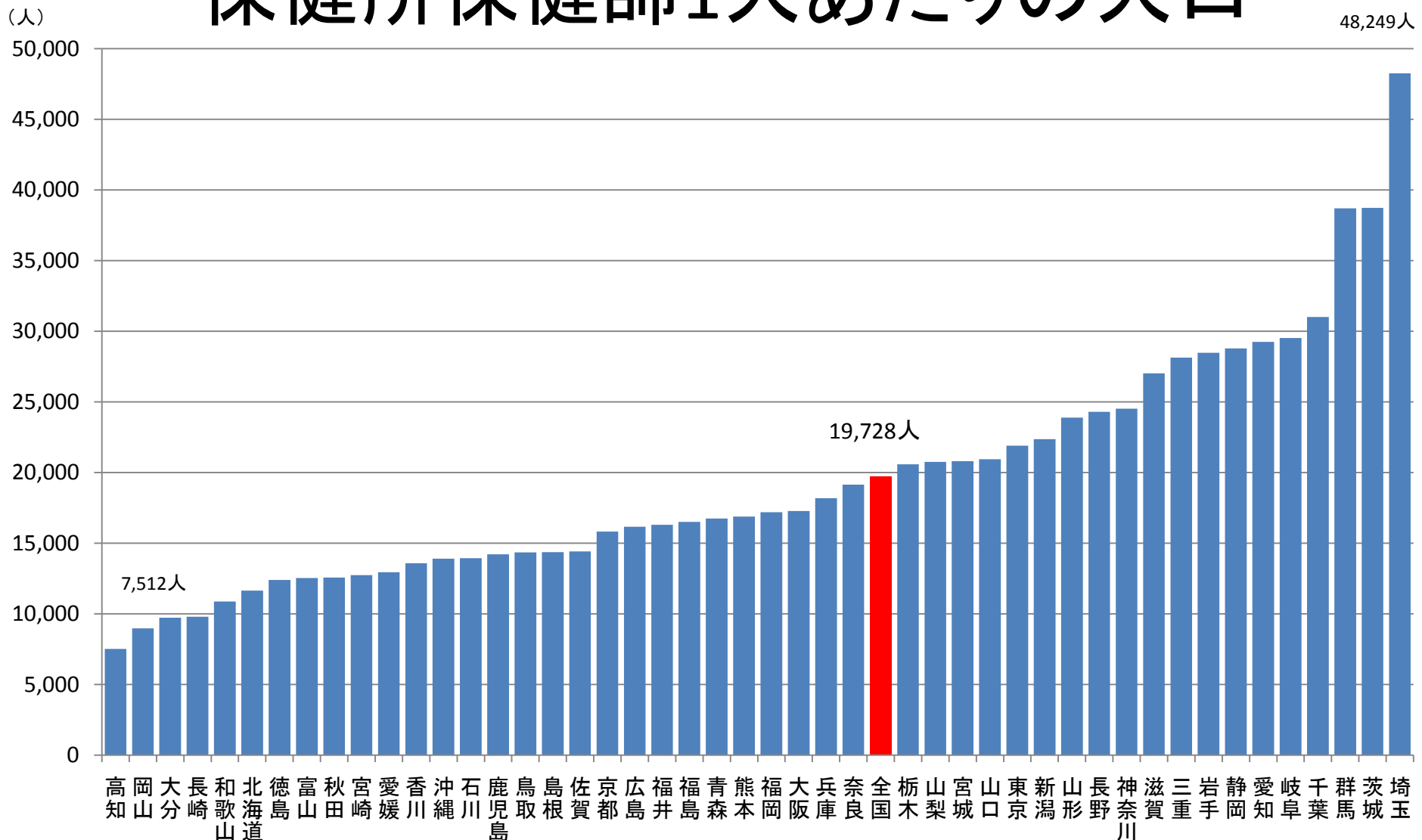


	群馬	岐阜	岩手	新潟	鹿児島	北海道	茨城	石川	長野	富山	熊本	宮城	島根	和歌山	宮崎	秋田	栃木	山口	三重	福井	山梨	滋賀	大分	静岡	埼玉	広島	全国	長崎	岡山	鳥取	千葉	京都	神奈川	徳島	奈良	香川	兵庫	愛知	青森	高知	佐賀	東京	愛媛	山形	福島	福岡	沖縄	大阪
保健所数	(1) 11	(4) 11	9	12	13	(14) 40	12	(4) 8	(1) 11	(4) 8	10	(2) 9	7	(1) 8	8	(4) 9	7	8	8	6	(1) 5	6	(3) 9	(2) 9	13	(3) 7	3889 (55) 429	8	(4) 9	4	(1) 14	7	9	6	5	4	13	12	6	5	5	(6) 13	6	4	6	9	6	14
保健師数	52	57	48	72	80	250	77	52	74	55	70	64	51	61	62	64	73	57	66	50	42	51	77	79	115	62	78	88	42	148	74	96	65	55	44	144	133	67	59	60	160	74	50	84	148	100	259	
1保健所あたりの保健師数	4.7	5.2	5.3	6.0	6.2	6.3	6.4	6.5	6.7	6.9	7.0	7.1	7.3	7.6	7.8	8.0	8.1	8.1	8.3	8.3	8.4	8.5	8.6	8.8	8.8	8.9	9.1	9.8	9.8	10.5	10.6	10.6	10.7	10.8	11.0	11.0	11.1	11.1	11.2	11.8	12.0	12.3	12.3	12.5	14.0	16.4	16.7	18.5

( )内は支所数

出典:健康局総務課地域保健室調べ(平成22年4月1日現在) 平成20年3月末「地域保健・老人保健事業報告」

# 都道府県 保健所保健師1人あたりの人口



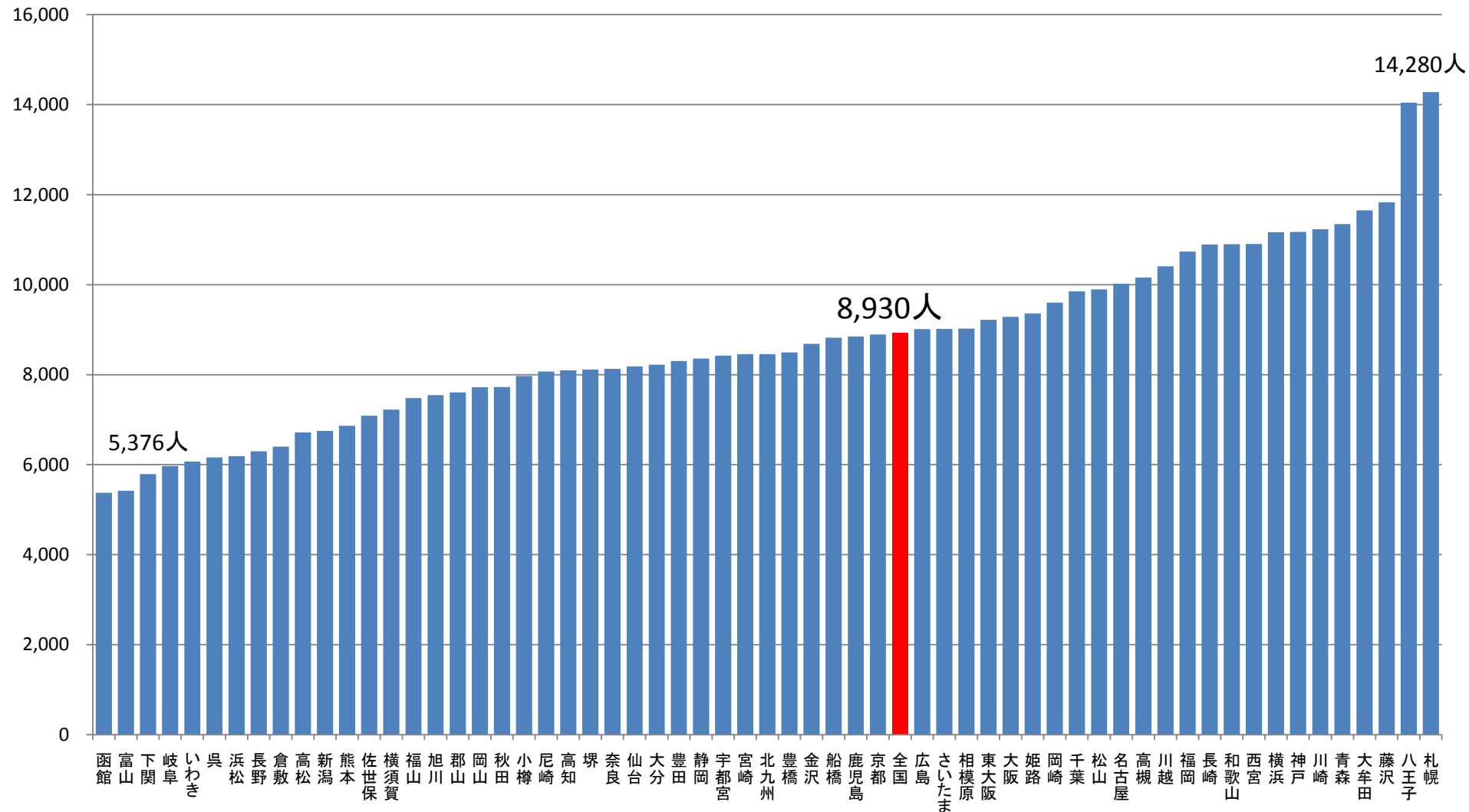
出典:平成20年3月31日「住民基本台帳」、平成20年3月末「地域保健・老人保健事業報告」

対象:都道府県の保健所保健師(本庁保健師などは除く)

「都道府県保健所」における「保健師1人あたりの担当人口」=「人口」の内「政令市以外の市町村人口」÷都道府県保健所保健師数

# 保健所設置市 保健師1人あたりの人口

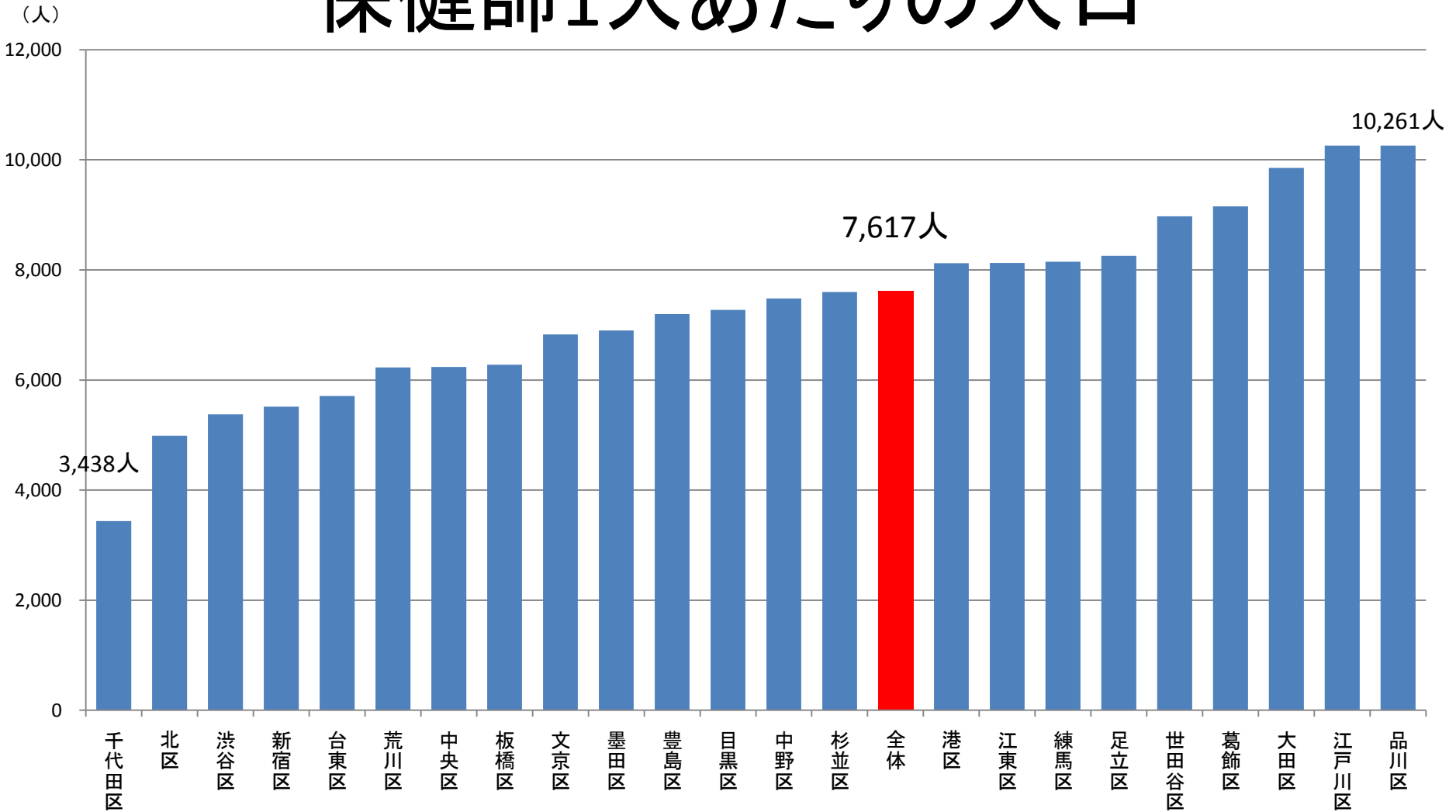
(人)



出典:住民基本台帳に基づく人口、人口動態及び世帯数(平成21年3月31日現在)、平成20年3月末「地域保健・老人保健事業報告」  
対象:保健所設置市の保健師

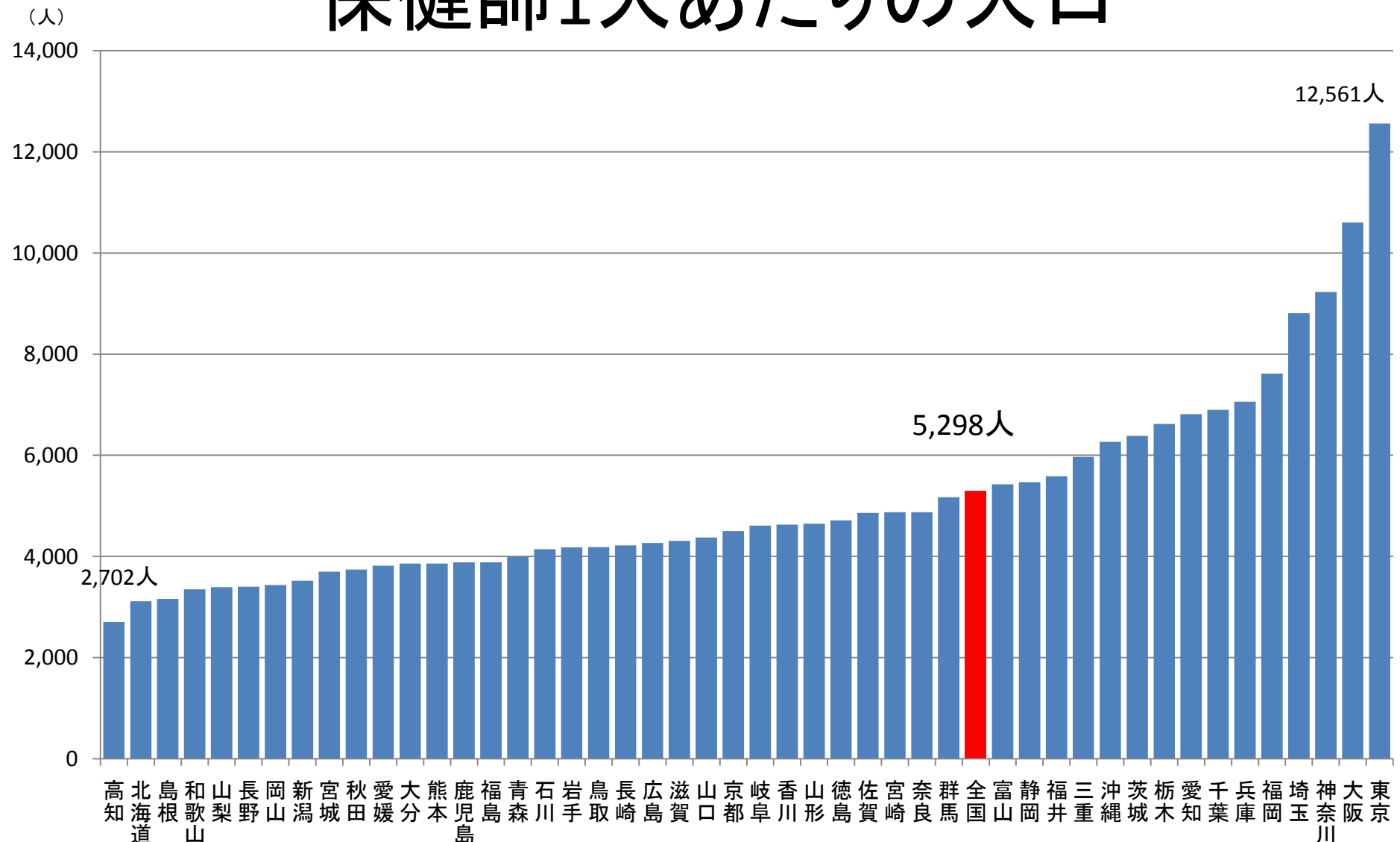
# 特別区

## 保健師1人あたりの人口





# 市町村 保健師1人あたりの人口



出典:平成20年3月31日「住民基本台帳」、平成20年3月末「地域保健・老人保健事業報告」  
対象:保健所設置市・特別区以外の市町村の保健師

# 各活動領域における保健師の年齢構成

	平均年齢	年代 (%)				
		20代	30代	40代	50代	60歳以上
全体	40.7歳	18.0	29.0	29.8	20.4	2.8
行政	40.7歳	17.2	29.6	30.3	21.2	1.6
産業	40.3歳	18.8	29.4	32.7	15.8	3.4
医療	36.6歳	33.6	29.5	23.2	11.8	2.0
福祉	40.9歳	19.8	25.6	29.9	20.2	4.4
教育	45.9歳	8.4	24.3	28.3	23.6	15.4

※割合は四捨五入しているため、総計は100%にならないものがある