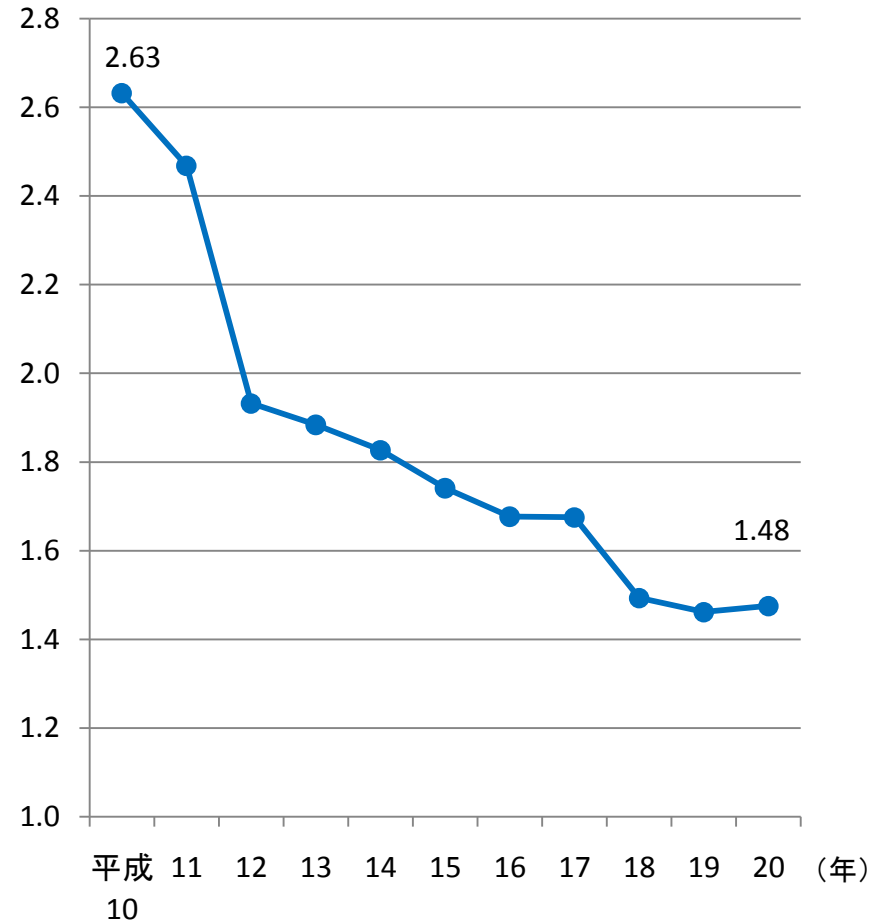
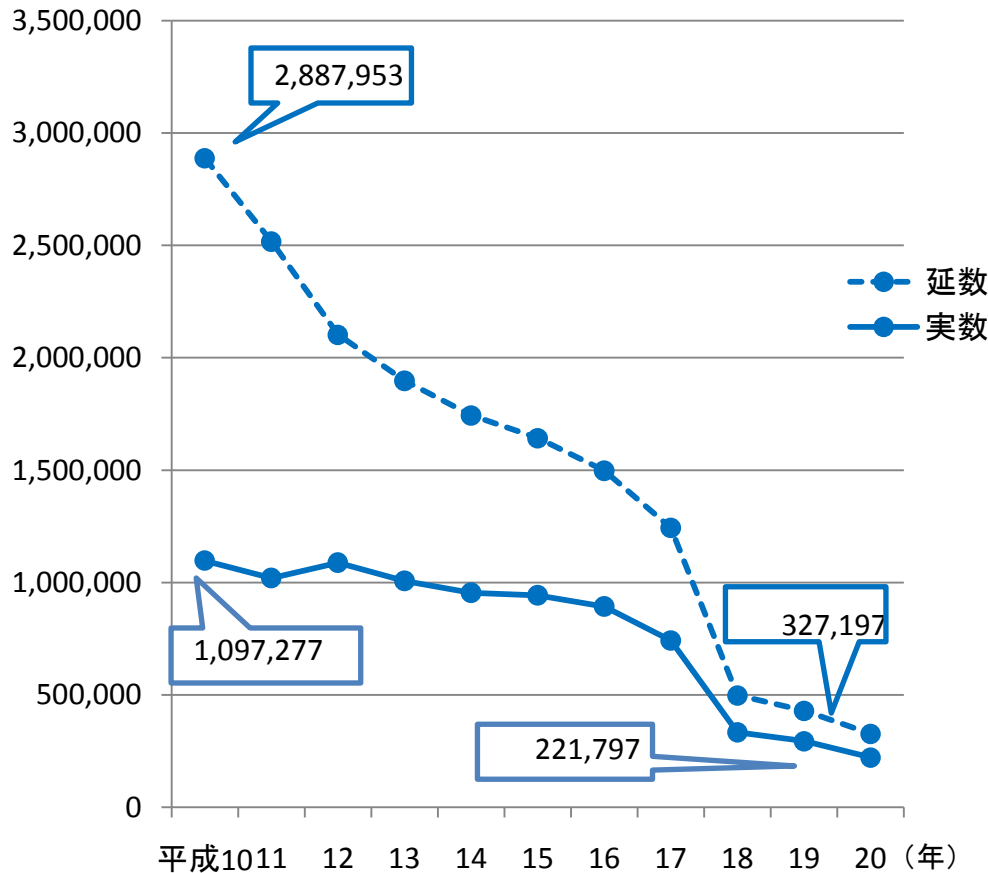


市町村の 家庭訪問(成人・老人)の状況

家庭訪問の延件数／実件数
年次推移

(件)

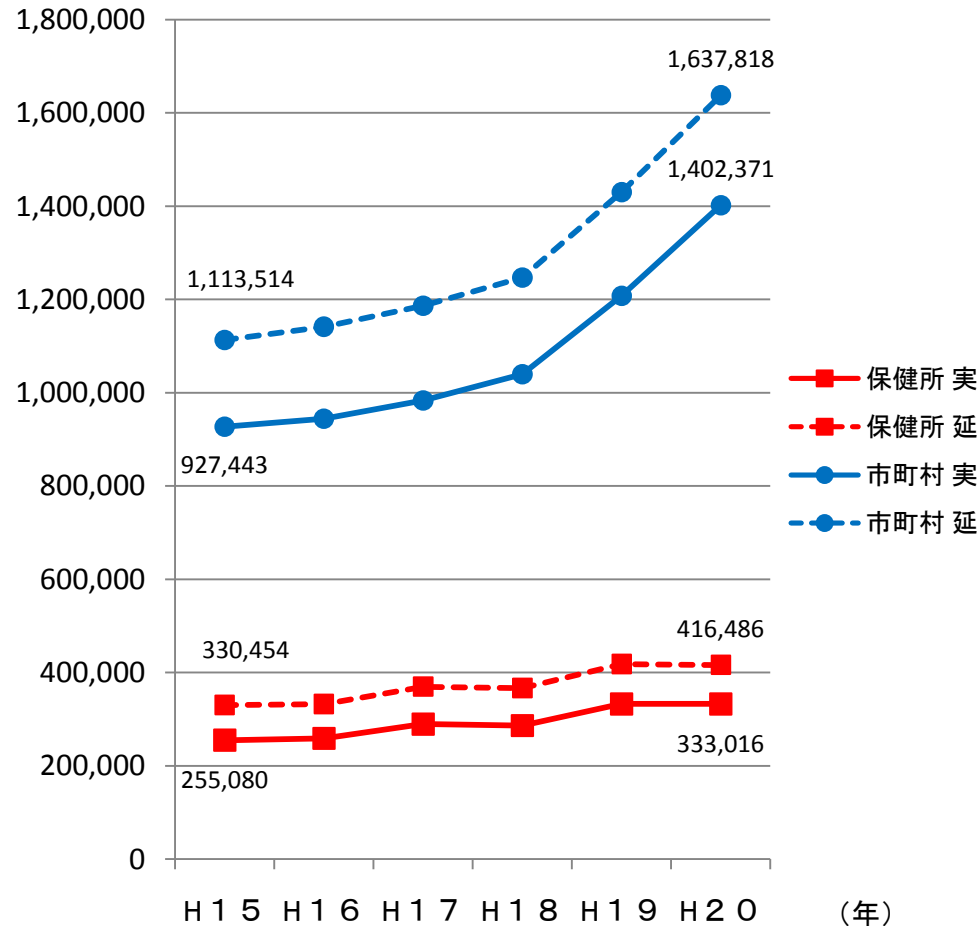
家庭訪問件数の年次推移



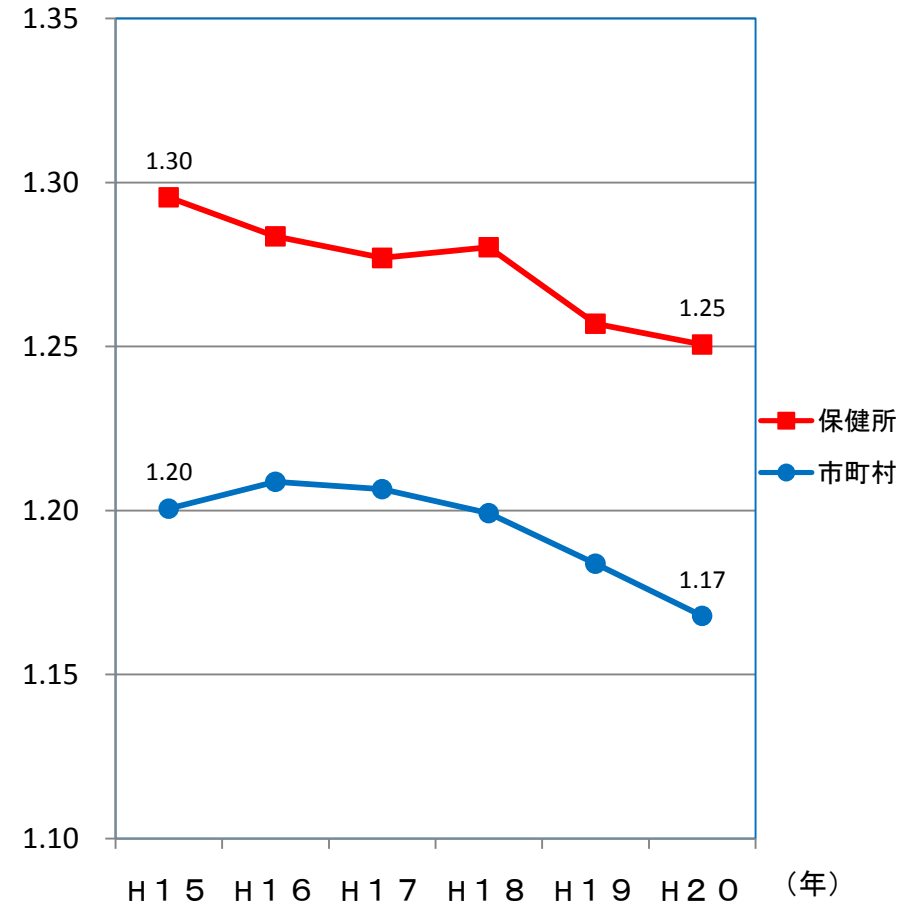
家庭訪問(母子)の状況

母子家庭訪問数

(件)



母子家庭訪問 延／実



家庭訪問(精神)の状況

精神家庭訪問 延／実

精神家庭訪問数

