

# 呼吸器疾患活動性のトレンド(前週比)

2010年5月 18週(5月3日~9日)



World Health Organization

# 急性呼吸器疾患の活動性強度

2010年5月 18週(5月3日~9日)



World Health Organization

# 健康機関への負担

2010年5月 18週(5月3日~9日)



World Health  
Organization

## 2. 疫学・臨床的知見

### 2.1 感染者



World Health  
Organization

# パンデミックインフルエンザ 患者の年齢

最も患者数が多いのは若い年齢層—年齢分布はその国の年齢ピラミッドに相同

- 罹患率が最も高いのは10代後半～若年成人
  - 年齢中央値 12-28 才
- 入院率が最も高いのは5才以下の小児
  - 他の年齢層に比べ少なくとも2倍の入院率
  - 人口分布を反映しているので「実数」はより年齢の高い群より少ない
  - 年齢中央値 20-36 才
- 死亡率が最も高いは 50 – 60 才
  - 年齢中央値 35-51 才

重症度とともに年齢中央値が上がる



## 年齢階級別 確定患者数

Casos confirmados y defunciones por grupos de edad  
(41,920 casos confirmados y 260 defunciones)

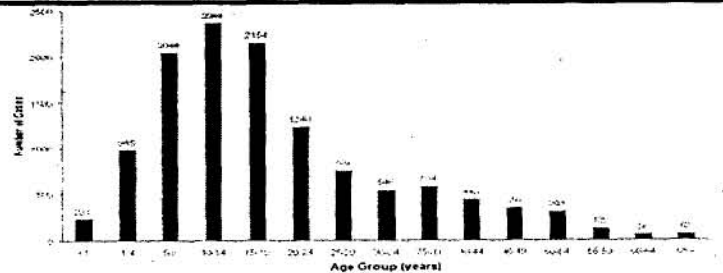
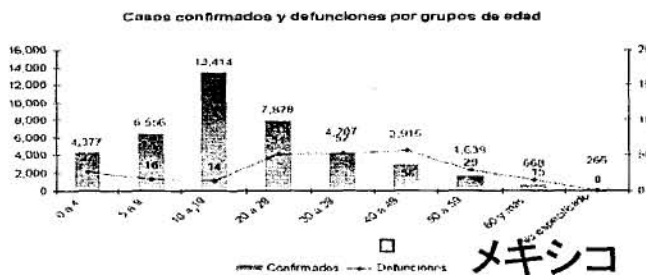


Figure 2: number of laboratory confirmed pandemic influenza A (H1N1) 2009 cases by age-group, South Africa, updated 14 October 2009 (no. 17 174)

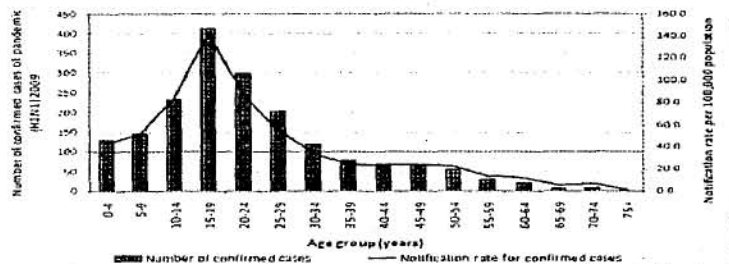
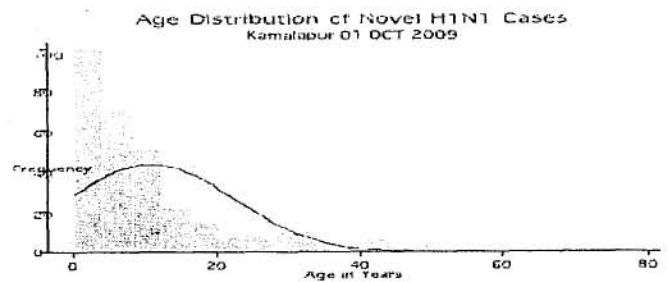


Figure 3: Cumulative number of confirmed cases of pandemic (H1N1) 2009 and notification rate per 100,000 population by age group (years)  
source: CIHM



アイルランド

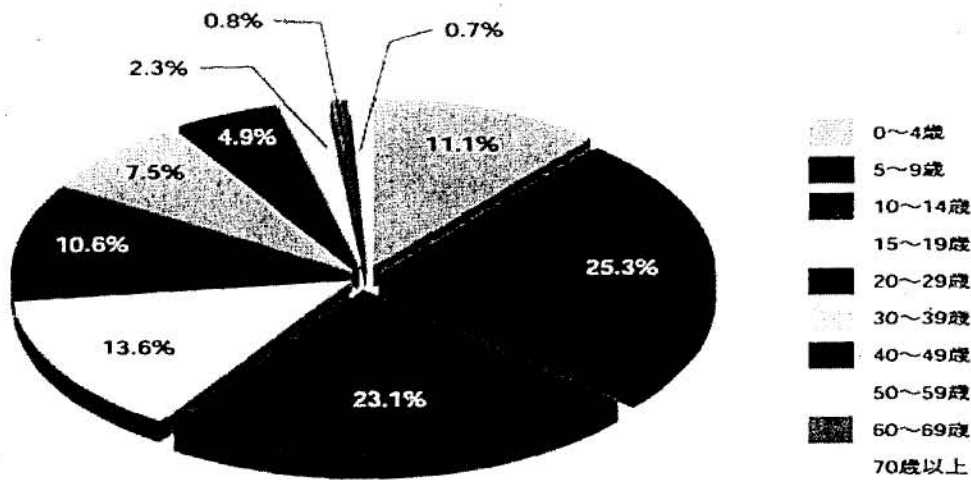
Bangladesh



# 年齢別 推定確定感染者の割合

日本

2009年28週-2010年10週



世界保健機関

World Health Organization



World Health Organization

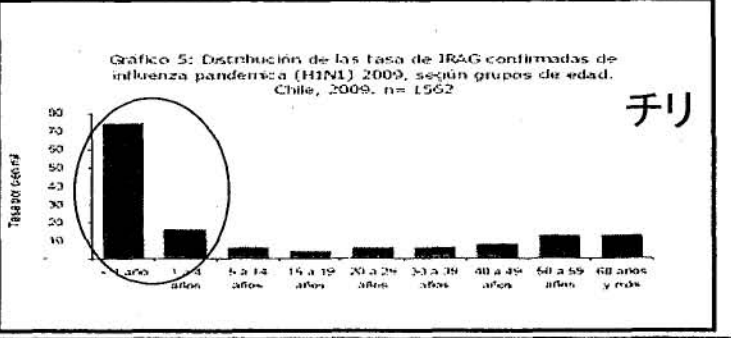
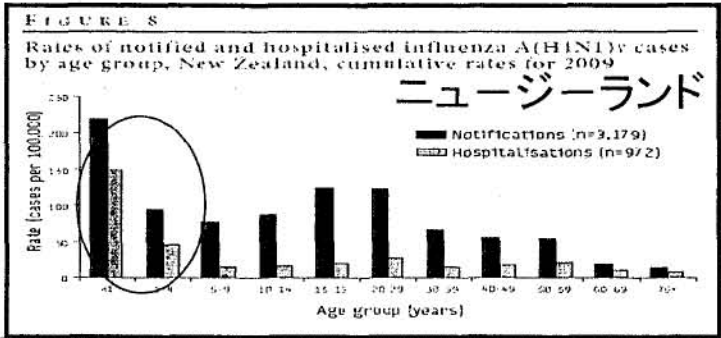
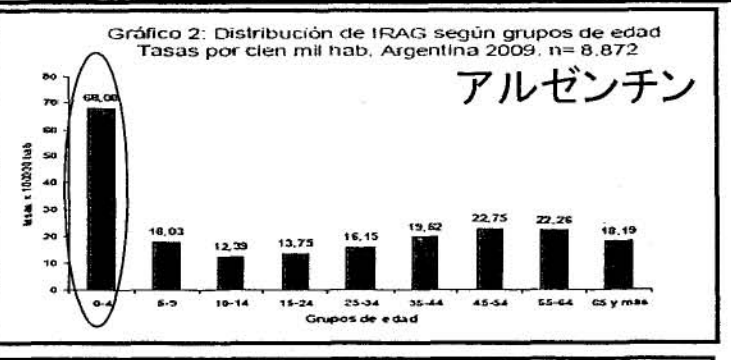
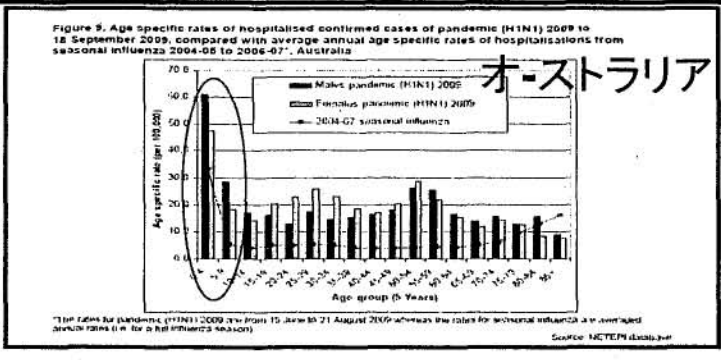
## 2. 疫学・臨床的知見

### 2.2 重症、死亡例



World Health Organization

# 年齢階級別 入院率

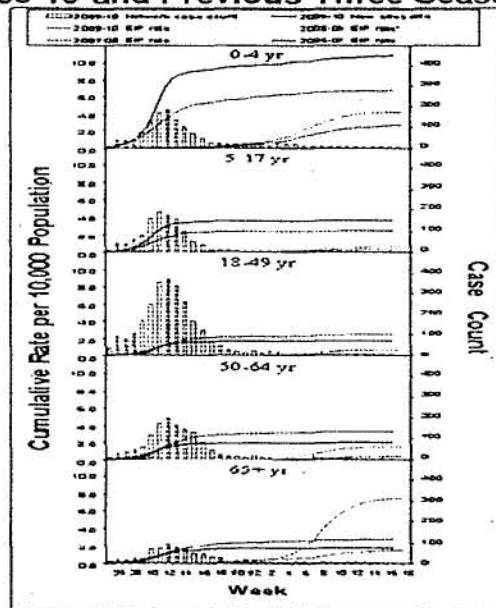


Source: [www.who.int/csr/don/20090819\\_australia\\_h1n1v](http://www.who.int/csr/don/20090819_australia_h1n1v); [www.who.int/csr/don/20090819\\_argentina\\_h1n1v](http://www.who.int/csr/don/20090819_argentina_h1n1v); [www.who.int/csr/don/20090819\\_chile\\_h1n1v](http://www.who.int/csr/don/20090819_chile_h1n1v); [www.who.int/csr/don/20090819\\_nz\\_h1n1v](http://www.who.int/csr/don/20090819_nz_h1n1v)

World Health Organization

# 年齢階級別 感染確定者における入院率 米国

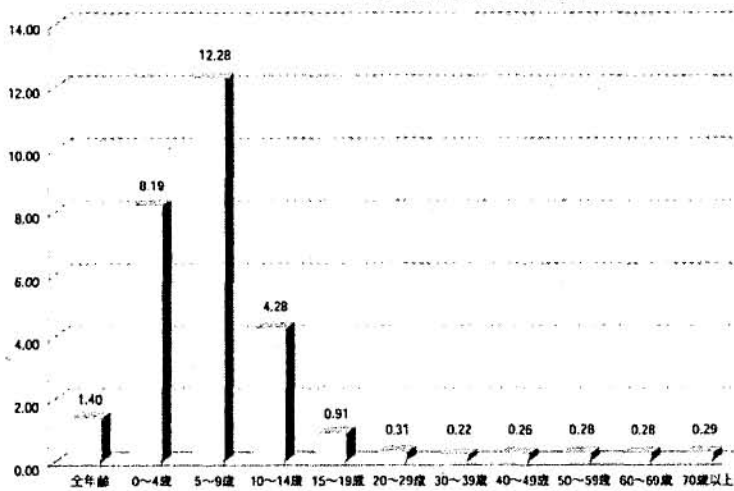
EIP Influenza Laboratory-Confirmed Cumulative Hospitalization Rates, 2009-10 and Previous Three Seasons\*



World Health Organization

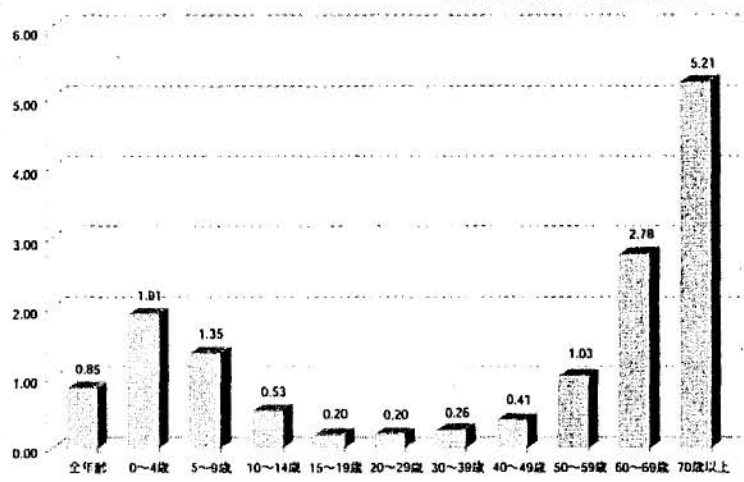
# 年齢階級別 入院率 日本

図5. インフルエンザの年齢群別入院率 1(人口1万人当たり)  
(2009年7月28日～2010年3月16日)



\* 2008年10月1日現在推計人口

図6. インフルエンザの年齢群別入院率 2(推計受診患者(暫定値)1,000人当たり)  
(2009年7月28日～2010年3月16日)



WHO/UNICEF

http://gis.sis.unicef.org/wwar/2009id/1000mlko.html



World Health  
Organization

## パンデミックインフルエンザ 重症例

- 圧倒的多数の症例で合併症なく自然治癒
- ほとんどの死亡は重症ウイルス性肺炎による
  - 腎不全 / 多臓器不全, 低血圧、ショック
  - 入院時細菌性感染合併例は稀だが剖検例では20～55%
- 重症例の50-80% に基礎疾患
  - 国によって割合は異なる 「基礎疾患」の定義も異なる
  - 平均すると基礎疾患を有する重症例は約 55%
  - 喘息など慢性呼吸器疾患、妊娠、循環器疾患、糖尿病、免疫不全、神経筋疾患
  - 肥満が単独の危険因子の可能性がある
- 高齢者や小児より、若年成人あるいは成年成人に基礎疾患のない重症例、死亡例が多くみられる



World Health  
Organization