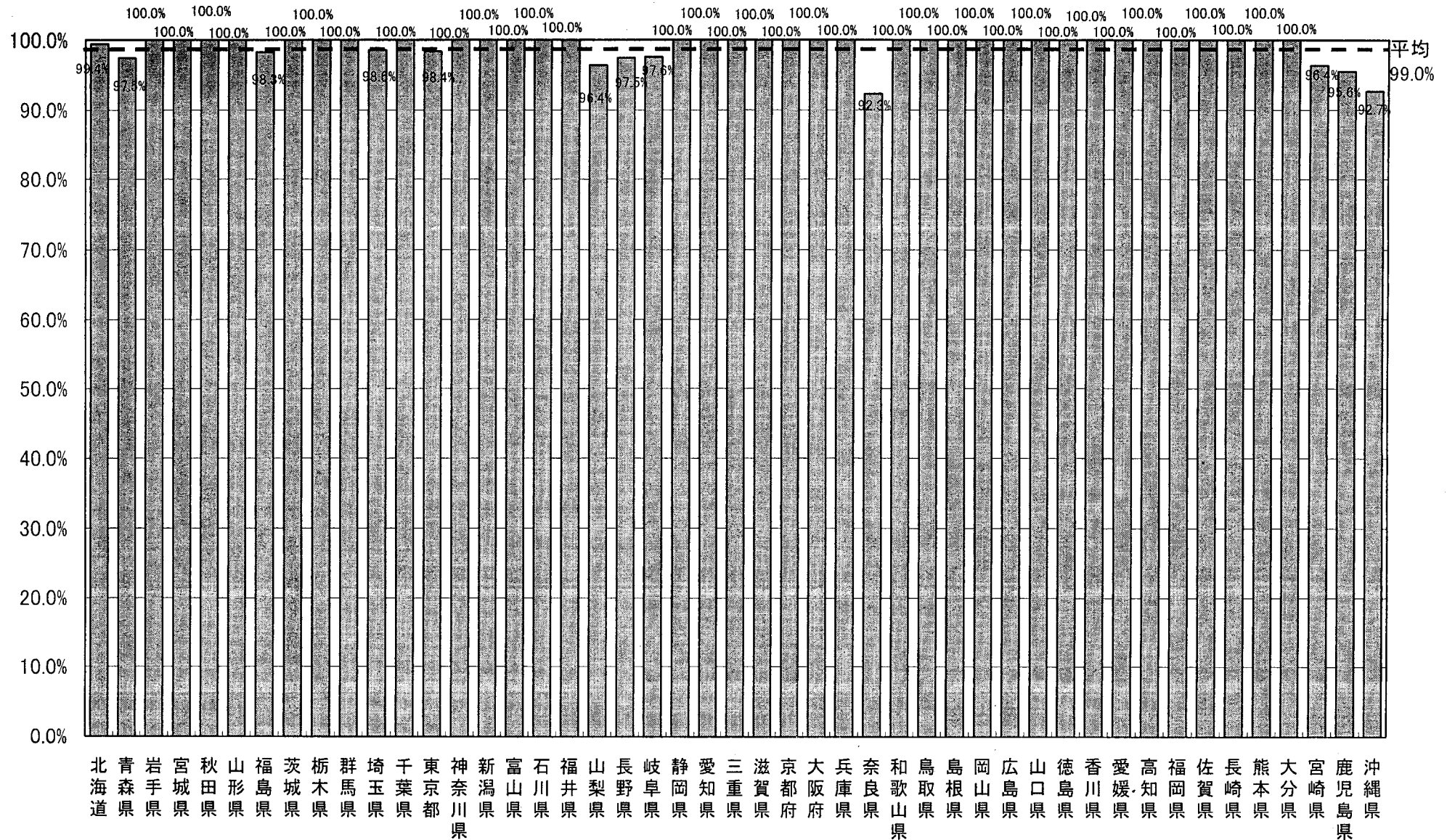


日常生活用具給付等事業の実施状況【都道府県別】

- 各都道府県内の全市町村に対する事業を実施している市町村の割合である。
- 全体では1,782市町村／1,800市町村(H21.3.31現在)で実施割合は99.0%である。

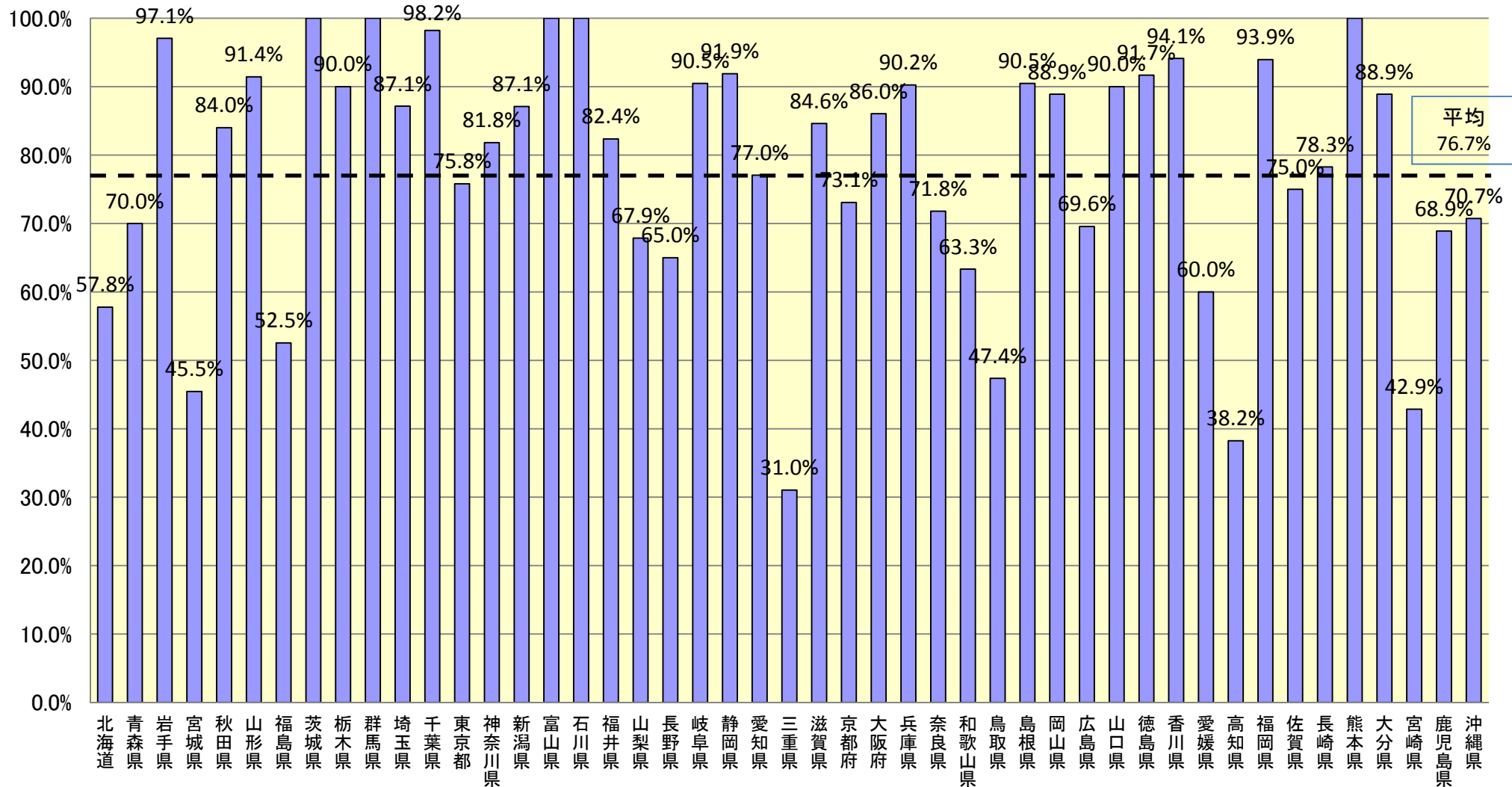


地域活動支援センター基礎的事業の実施状況【都道府県別】

○ 各都道府県内の市町村に対する事業を実施している市町村の割合である。

○ 全体では市町村1,378／1,796市町村で実施割合は76.7%である。

※ 一部の被災市町村については、実施状況を確認することができないため、市町村数に含まれていない。



※23年8月に差し替えたもの。

※自治体からの報告に基づき厚生労働省障害保健福祉部企画課自立支援振興室において集計したもの。