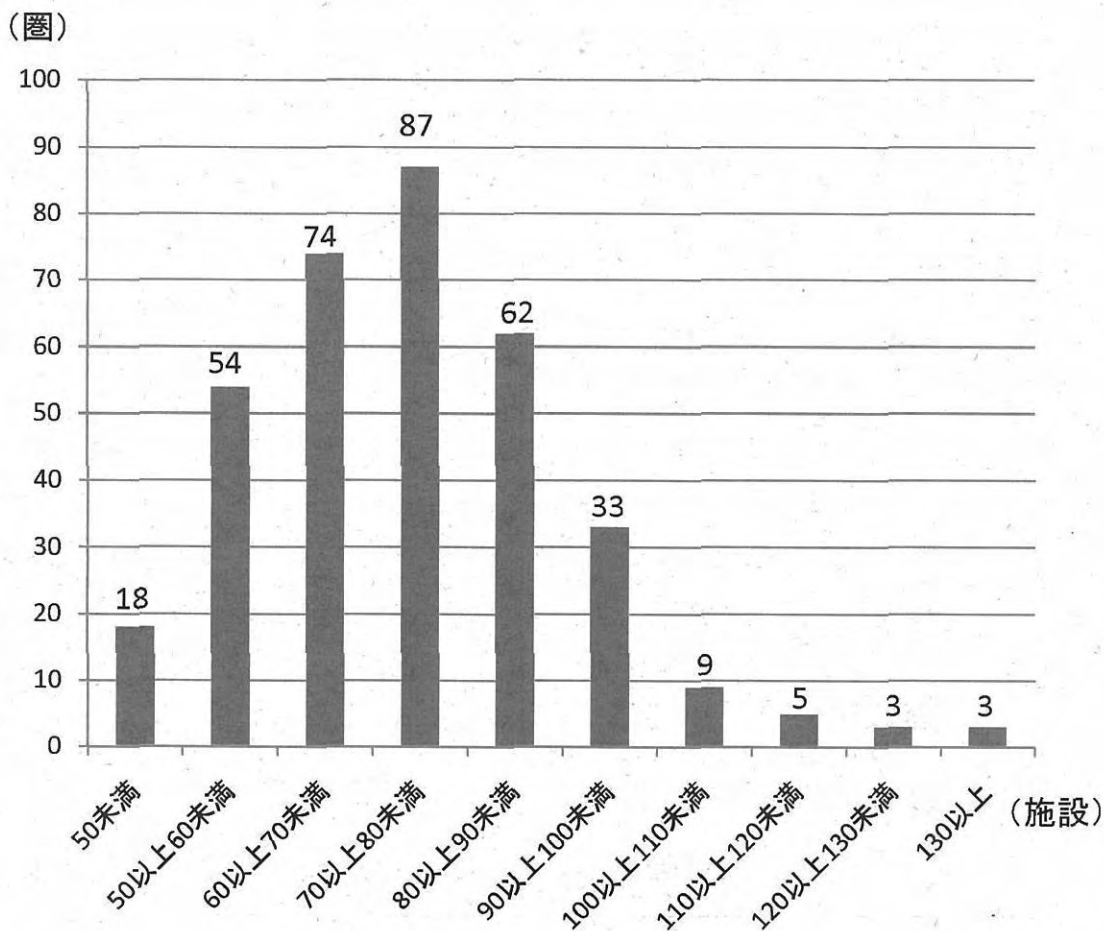


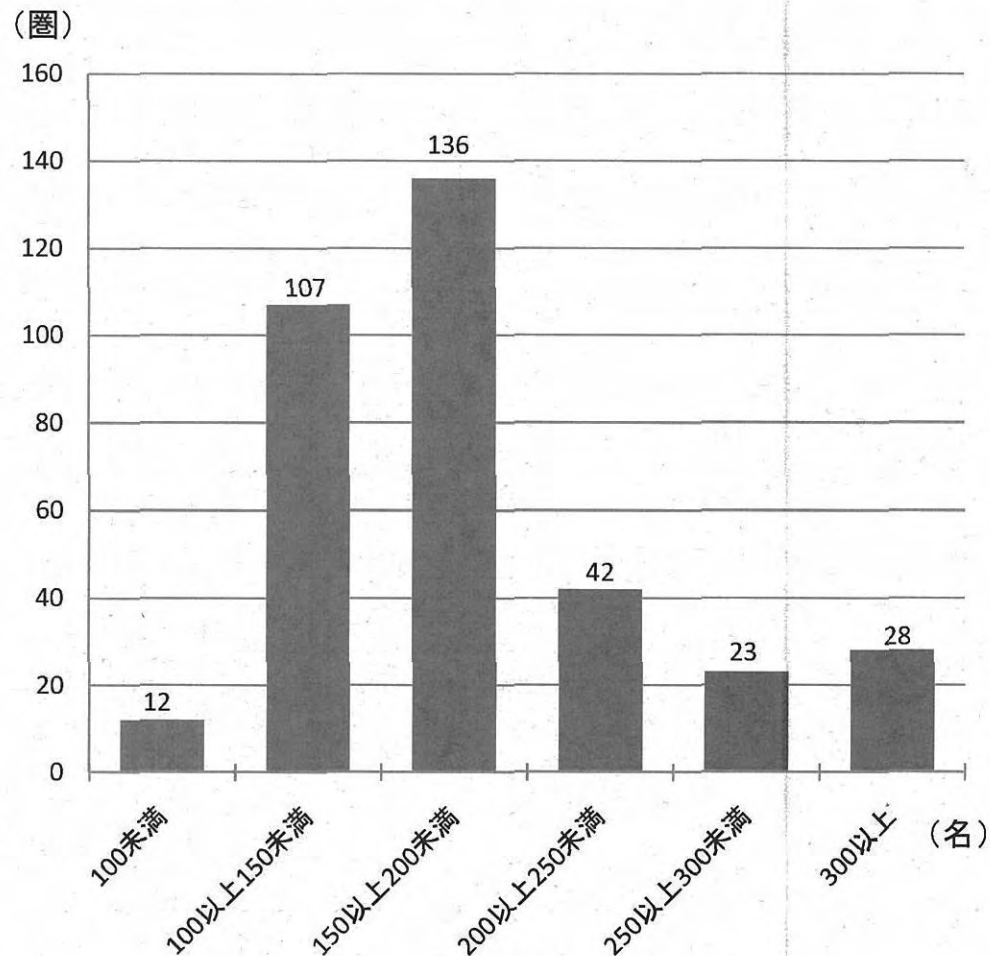
人口10万人当たり診療所数(二次医療圏)

- 人口10万人当たりの診療所数は、全国平均で78施設。
- 診療所数が70以上80未満の二次医療圏が最も多く、87圏。



人口10万人当たりの従事医師数(二次医療圏)

- 人口10万人当たりの従事医師数の平均は214名であり、平均に満たない二次医療圏が全体の約8割を占める。



出典：平成20年医療施設調査、平成21年度人口動態(市区町村別)
 平成20年医師・歯科医師・薬剤師調査(厚生労働省)
 住民基本台帳に基づく人口、人口動態及び世帯数(平成21年3月31日現在)(総務省)
 二次医療圏：平成20年4月時点 348圏

(参考) 年齢別人口推計

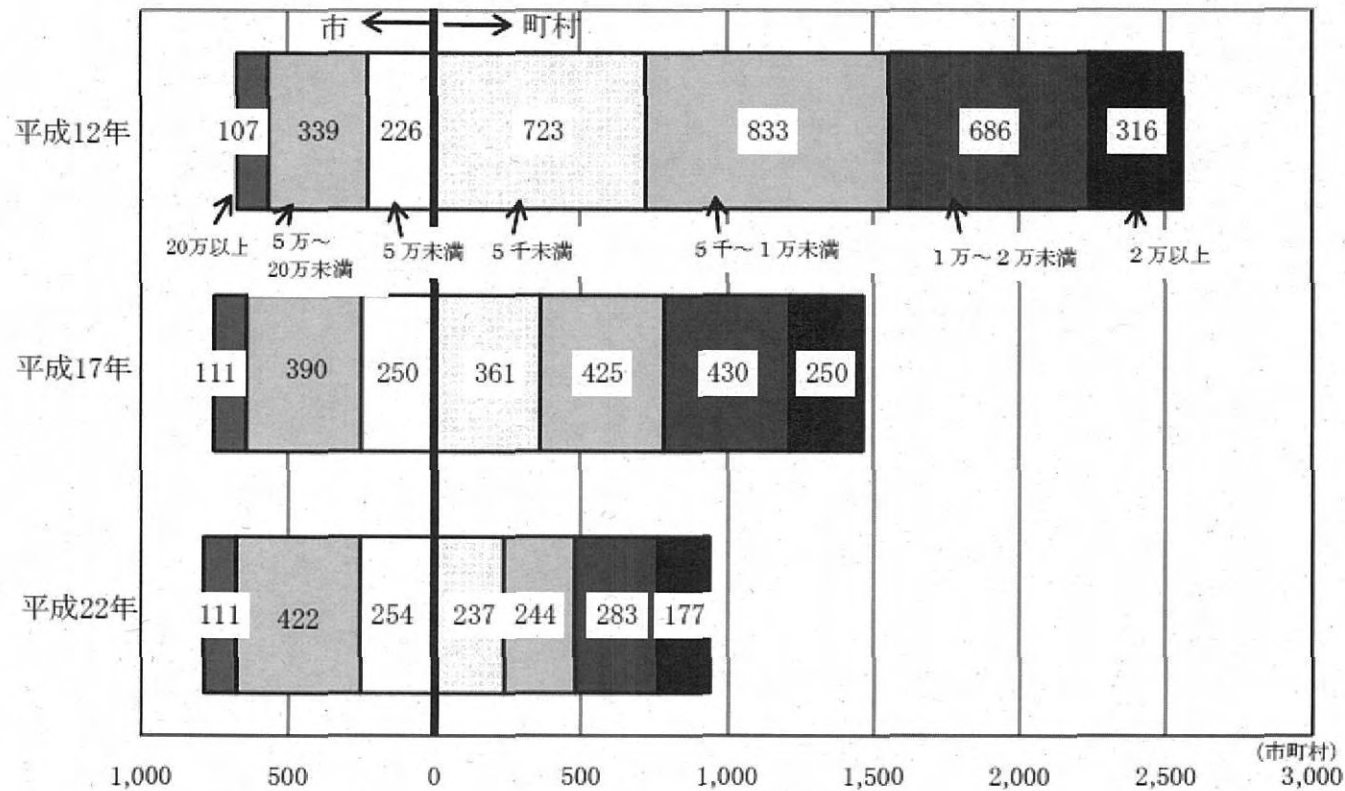
年齢階級 Age groups	平成23年2月1日現在 (概算値) Feb. 1, 2011 (Provisional estimates)			平成22年9月1日現在 (確定値) September 1, 2010 (Final estimates)					
	総人口 Total population			総人口 Total population			日本人人口 Japanese population		
	男女計 Both sexes	男 Male	女 Female	男女計 Both sexes	男 Male	女 Female	男女計 Both sexes	男 Male	女 Female
	人口 (単位 万人) Population (Ten thousand persons)			人口 (単位 千人) Population (Thousand persons)					
総数 Total	12737	6201	6536	127,387	62,033	65,354	125,737	61,266	64,471
0～4歳 years old	541	278	263	5,398	2,769	2,628	5,345	2,742	2,603
5～9	551	282	269	5,565	2,850	2,715	5,522	2,828	2,694
10～14	593	304	289	5,921	3,035	2,886	5,874	3,011	2,863
15～19	603	308	294	6,044	3,095	2,950	5,973	3,061	2,912
20～24	666	341	325	6,733	3,452	3,280	6,504	3,345	3,160
25～29	738	378	361	7,407	3,788	3,618	7,191	3,682	3,510
30～34	816	414	402	8,280	4,202	4,078	8,091	4,114	3,977
35～39	967	490	477	9,704	4,913	4,791	9,533	4,837	4,696
40～44	875	441	434	8,690	4,378	4,311	8,532	4,313	4,219
45～49	806	405	401	7,992	4,016	3,976	7,866	3,962	3,904
50～54	761	380	381	7,643	3,814	3,830	7,553	3,774	3,780
55～59	846	419	427	8,678	4,294	4,384	8,607	4,260	4,346
60～64	1027	502	525	9,937	4,861	5,076	9,878	4,831	5,047
65～69	800	382	419	8,235	3,929	4,307	8,192	3,908	4,284
70～74	701	325	376	6,986	3,240	3,746	6,953	3,224	3,729
75～79	604	264	340	5,947	2,594	3,353	5,925	2,584	3,341
80～84	441	174	267	4,349	1,711	2,638	4,334	1,705	2,629
85歳以上 and over	400	114	287	3,877	1,091	2,786	3,863	1,085	2,778
(再掲) Regrouped									
0～14歳 years old	1686	864	822	16,884	8,655	8,230	16,741	8,582	8,160
15～64	8105	4078	4027	81,107	40,813	40,294	79,729	40,179	39,550
65歳以上 and over	2947	1259	1688	29,395	12,565	16,830	29,267	12,505	16,761
75歳以上 and over	1446	552	893	14,174	5,396	8,777	14,122	5,373	8,748
	割合 (単位 %) Percentage distribution								
0～14歳 years old	13.2	13.9	12.6	13.3	14.0	12.6	13.3	14.0	12.7
15～64	63.6	65.8	61.6	63.7	65.8	61.7	63.4	65.6	61.3
65歳以上 and over	23.1	20.3	25.8	23.1	20.3	25.8	23.3	20.4	26.0
75歳以上 and over	11.4	8.9	13.7	11.1	8.7	13.4	11.2	8.8	13.6

- 注) ・ 単位未満は四捨五入してあるため、合計の数字と内訳の計が一致しない場合がある。
 ・ 平成17年国勢調査による人口を基準人口としている。
 ・ 当月分の人口 (概算値) は、算出用データの更新に伴い、5か月後に確定値となる。
- Notes) ・ Figures may not add up to the totals because of rounding.
 ・ Based on the Census population of 2005.
 ・ Final estimates for this month's population will be computed 5 months later using updated sources.

(出典): 総務省統計局
 「人口推計 ー平成23年2月報ー」

(参考)市町村別人口

○ 人口の市町村別の構成を見ると、平成22年国勢調査によれば、1728市町村のうち、人口5千人未満の町村は、237存在。



(出典):総務省統計局

「平成22年 国勢調査」平成23年2月25日