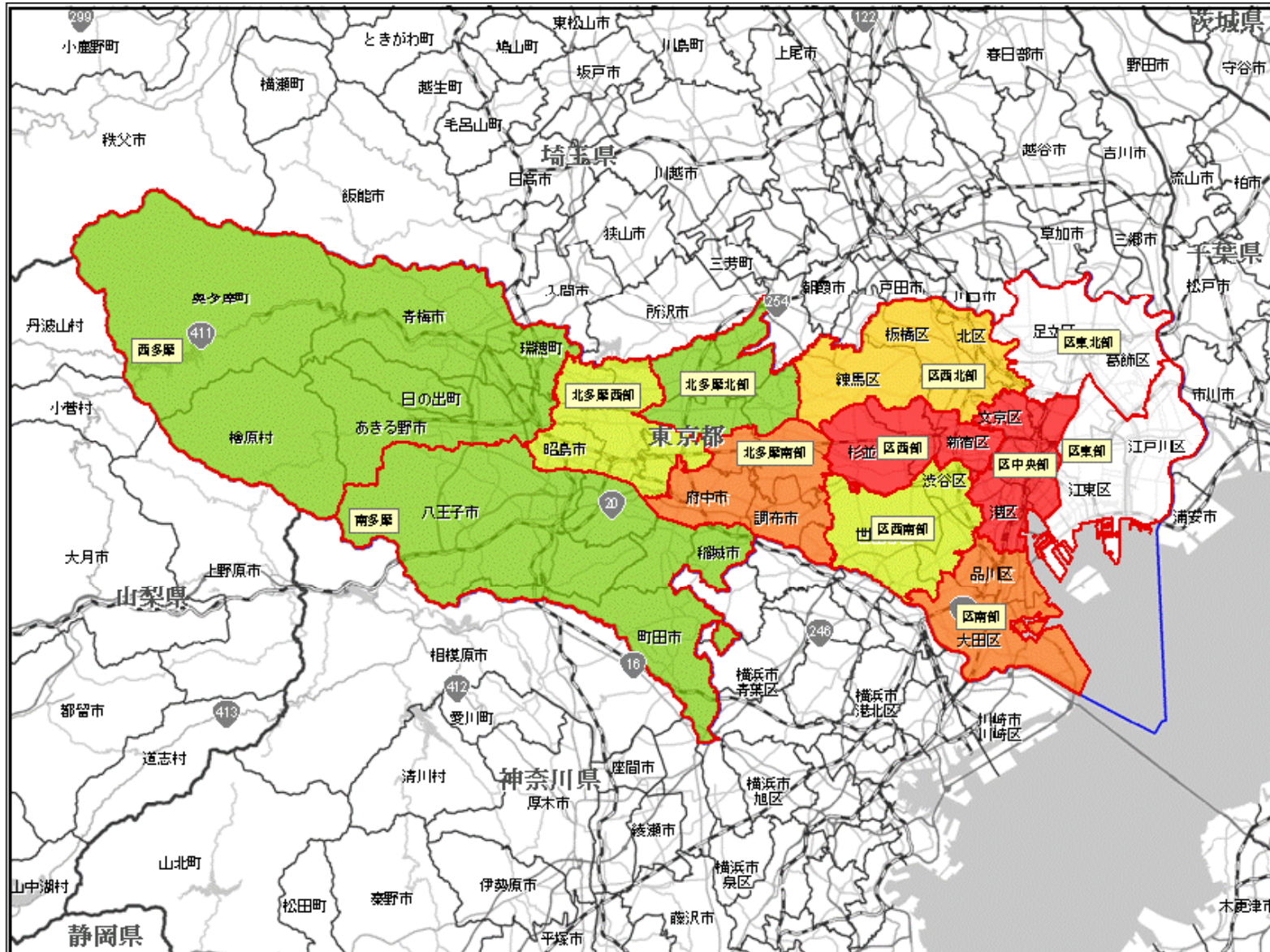


# 東京都のがん医療体制について

# がん診療専門医総数

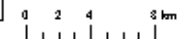
医師総数 ÷ 人口総数 × 1,000,000



©2002-2009 FASCO ©1990-2009 INCREMENT F ©2009 財団法人日本電子対流地図協会

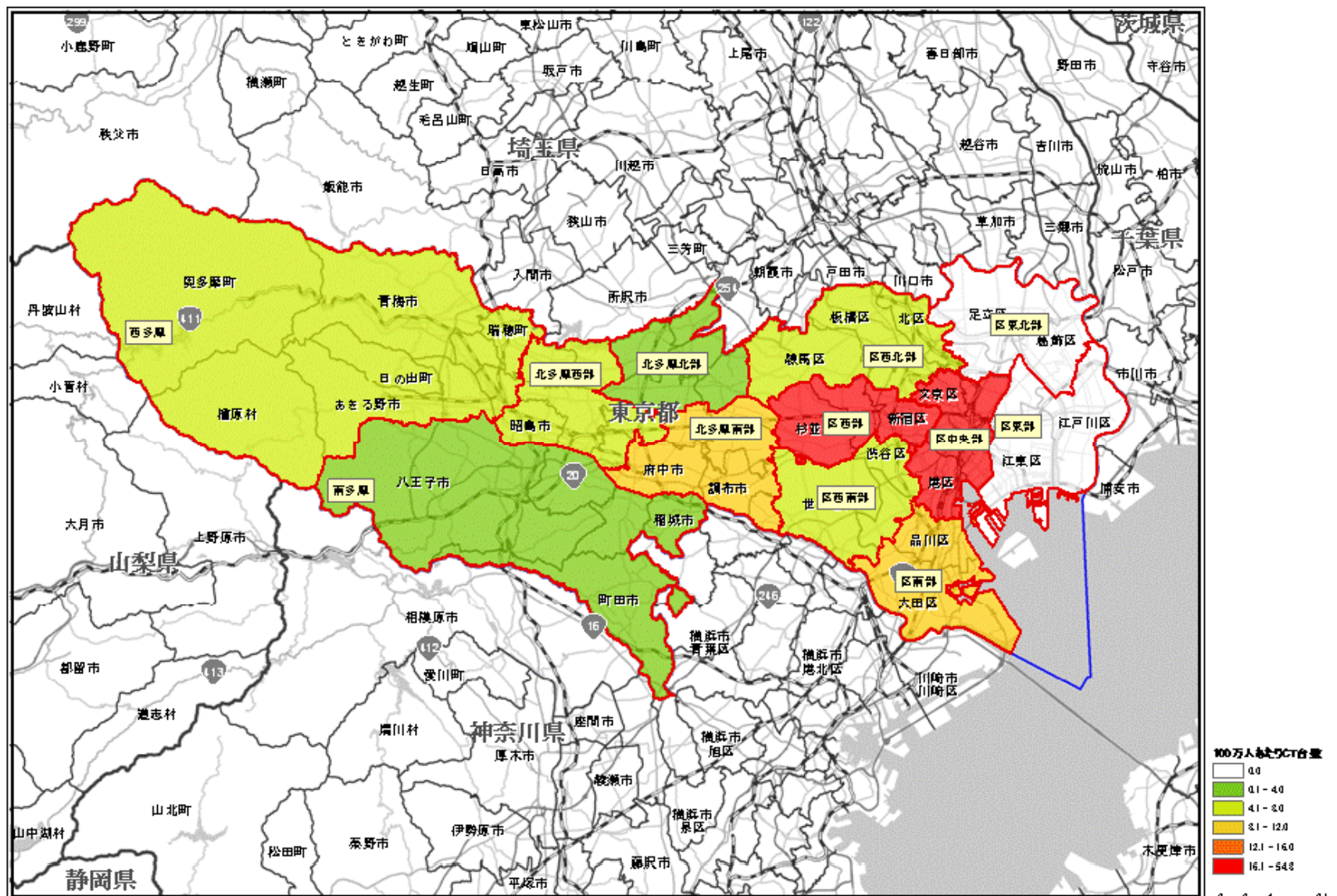
※平成21年4月1日時点調査結果を元に作成

- 100万人あたり医師人数
- 0
  - 1 - 200
  - 201 - 400
  - 401 - 600
  - 601 - 800
  - 801 - 5000



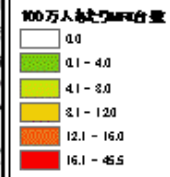
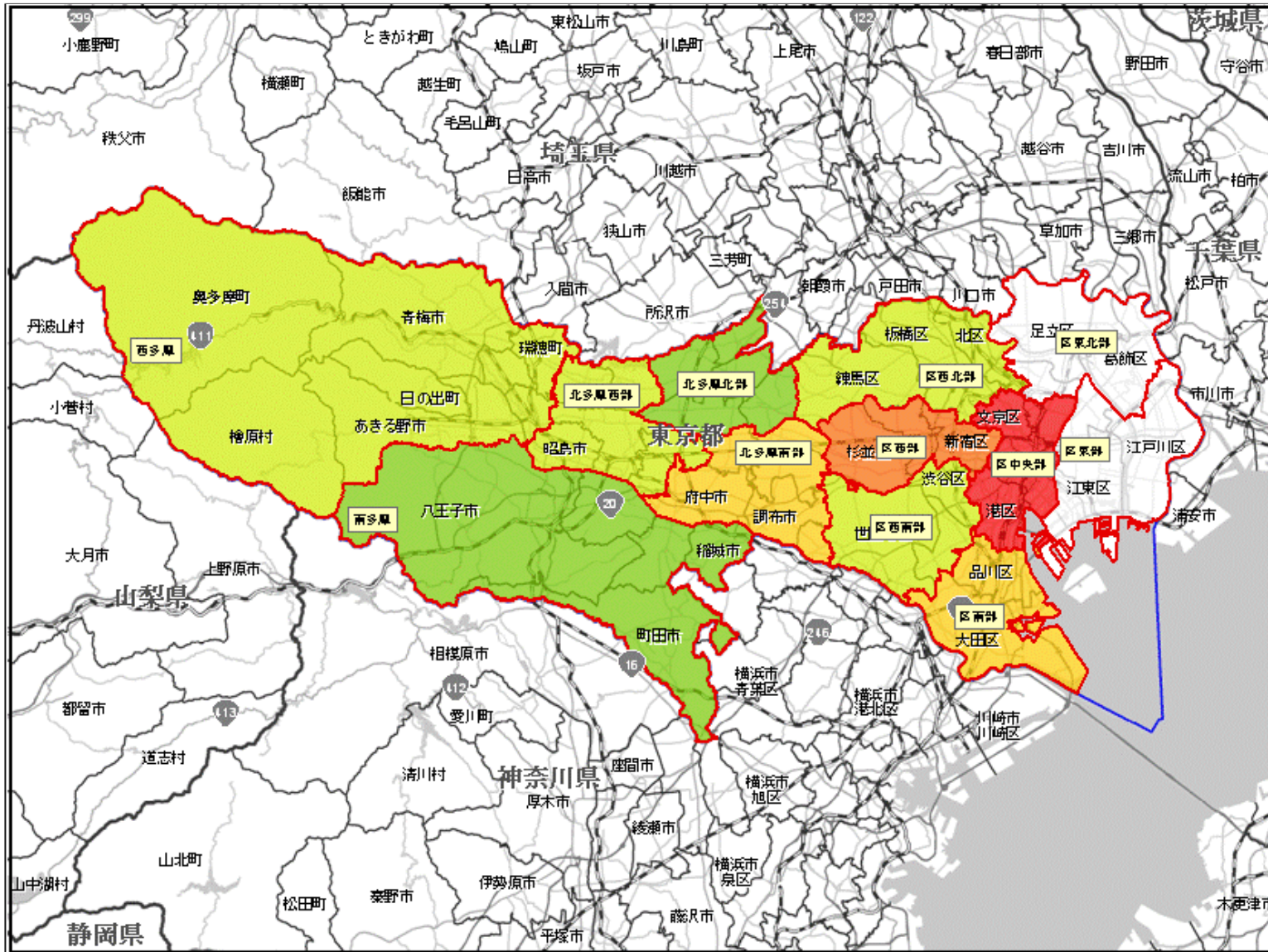
# コンピュータ断層撮影装置(CT)数

コンピュータ断層撮影装置(CT)数÷人口総数×1,000,000



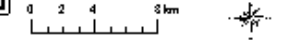
# 磁気共鳴断層撮影装置(MRI)数

磁気共鳴断層撮影装置(MRI)数÷人口総数×1,000,000



(C)2002-2009 PASCO (C)1990-2009 INCREMENT P (C)2009 財団法人日本電子地図協会

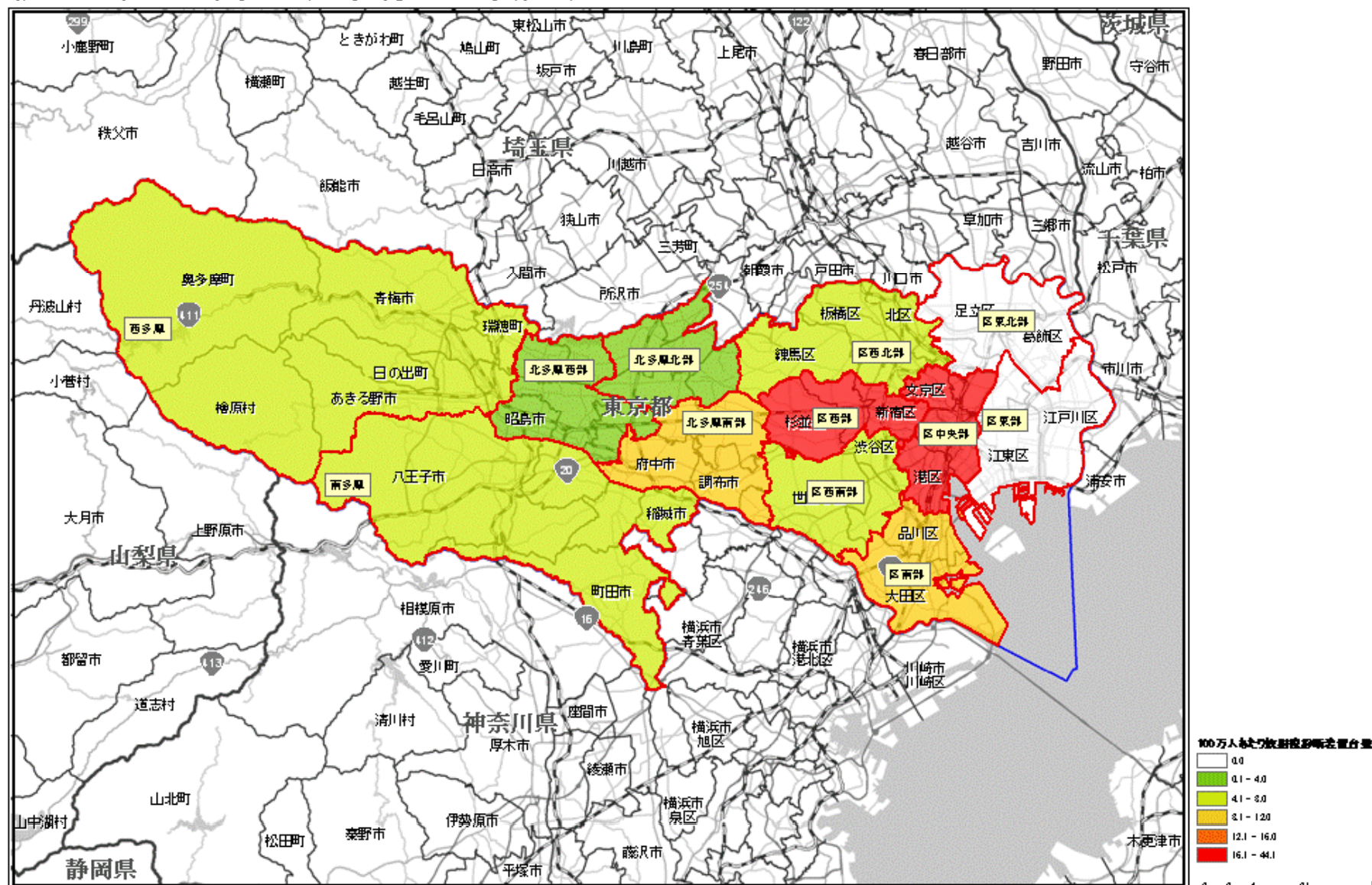
※平成21年4月1日時点調査結果を元に作成



- 県域を越えた連携
- 既存の医療資源で対応

# 核医学検査に関する放射線診断装置数

核医学検査に関する放射線診断装置数 ÷ 人口総数 × 1,000,000



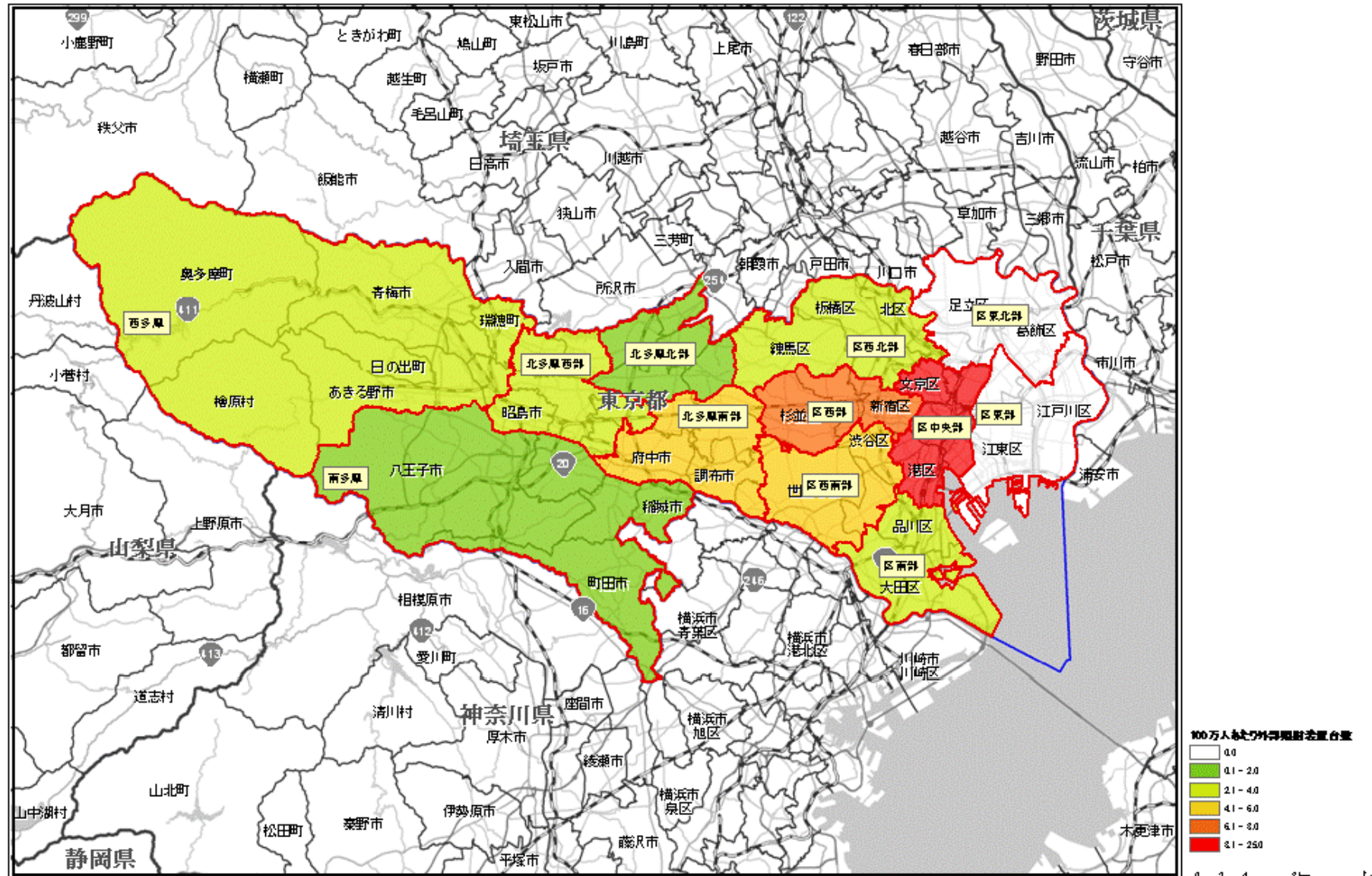
(C)2002-2009 PASCO (C)1990-2009 INCREMENT P (C)2009 財団法人日本電子地図協会

※平成21年4月1日時点調査結果を元に作成



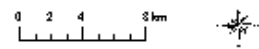
# 外部照射装置数

外部照射装置数 ÷ 人口総数 × 1,000,000



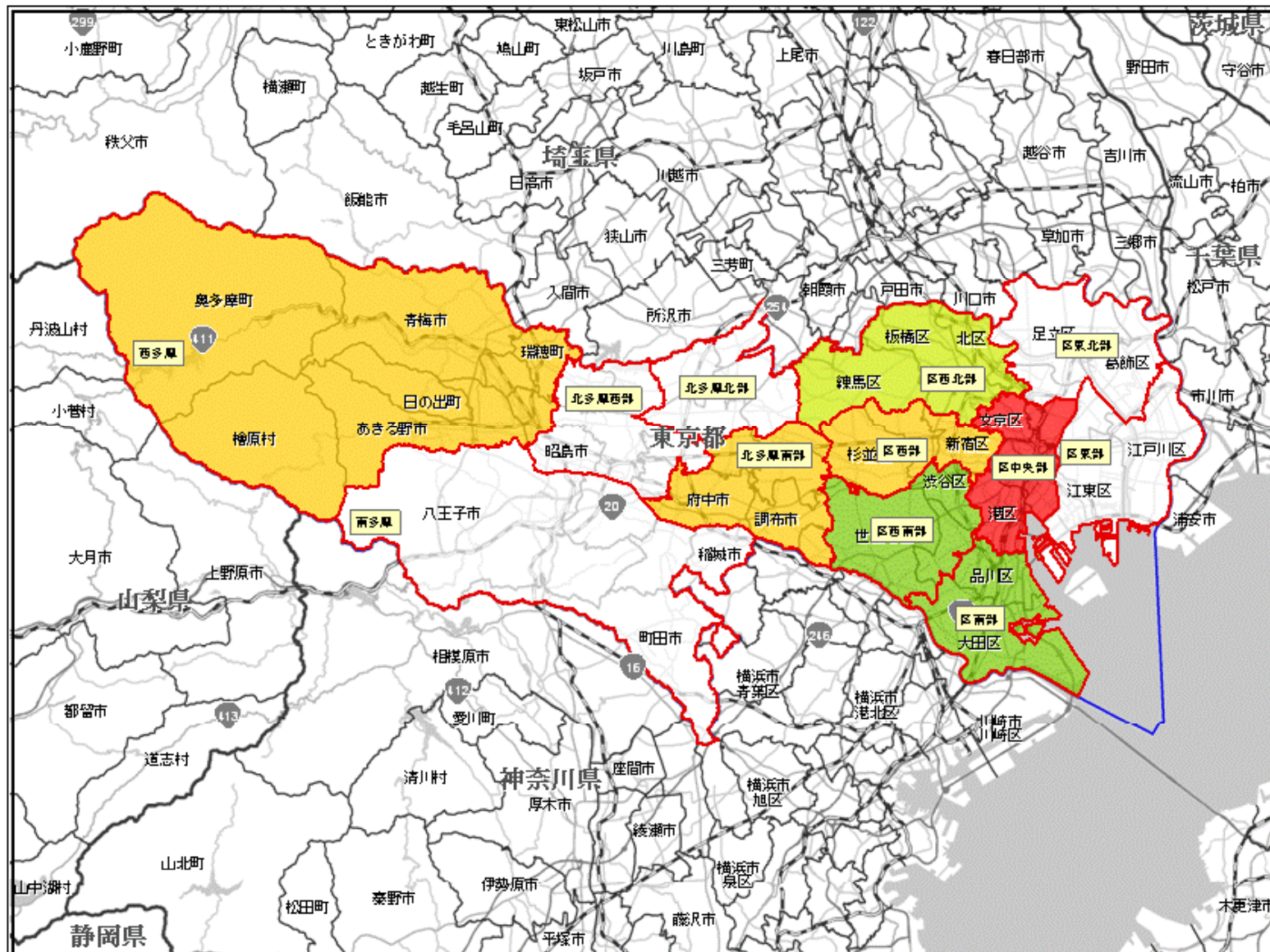
©2002-2009 FASCO ©1990-2009 INCREMENT P ©2009 財団法人日本電子地図協会

※平成21年4月1日時点調査結果を元に作成



# 小線源治療装置数

小線源治療装置数 ÷ 人口総数 × 1,000,000



©2002-2009 FASCO ©1990-2009 INCREMENT P ©2009 財団法人日本デジタリ道路地図協会

※平成21年4月1日時点調査結果を元に作成

